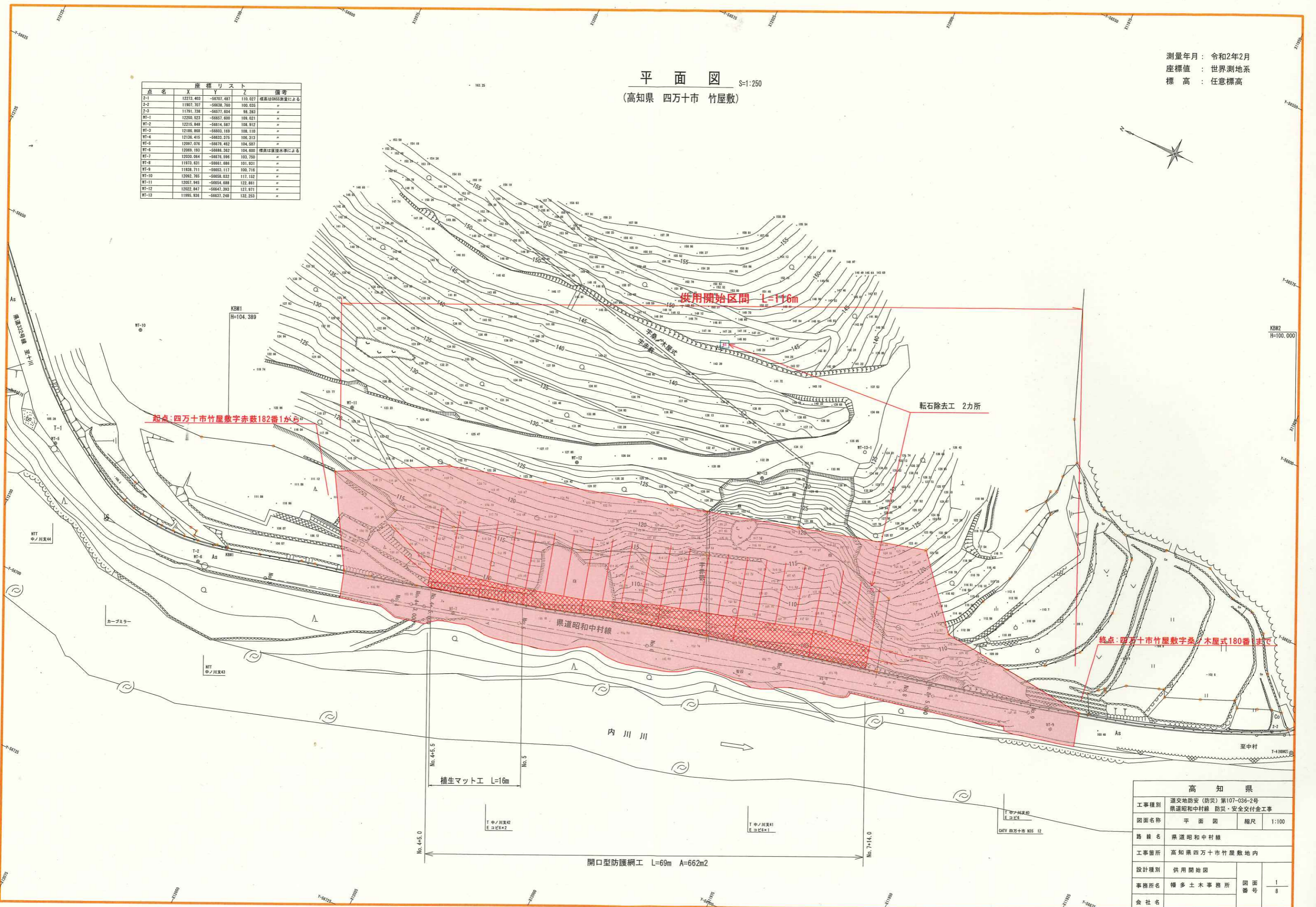


平面図 S=1:250
(高知県 四万十市 竹屋敷)

測量年月: 令和2年2月
座標値: 世界測地系
標高: 任意標高

点名	X	Y	Z	備考
Z-1	12273.403	-58707.487	110.027	標高はGNSS測量による
Z-2	11907.707	-58638.760	100.035	"
Z-3	11791.738	-58677.604	98.283	"
WT-1	12255.523	-58657.600	109.021	"
WT-2	12215.840	-58614.587	108.912	"
WT-3	12186.860	-58603.169	108.110	"
WT-4	12138.415	-58633.375	106.313	"
WT-5	12097.076	-58678.462	104.507	"
WT-6	12049.193	-58686.382	104.600	標高は水準測量による
WT-7	12030.064	-58676.596	103.750	"
WT-8	11973.631	-58661.686	101.821	"
WT-9	11838.711	-58653.117	100.716	"
WT-10	12092.765	-58658.032	117.152	"
WT-11	12057.943	-58654.688	122.887	"
WT-12	12022.847	-58647.393	121.971	"
WT-13	11955.936	-58637.248	132.253	"



起点: 四万十市竹屋敷赤数182番1から

終点: 四万十市竹屋敷宇兼木屋敷180番1まで

高知県			
工事種別	道交地防災(防災)第107-036-2号 県道昭和中村線 防災・安全交付金工事		
図面名称	平面図	縮尺	1:100
路線名	県道昭和中村線		
工事箇所	高知県四万十市竹屋敷敷地内		
設計種別	供用開始図	図面番号	1/8
事務所名	幡多土木事務所	図面番号	1/8
会社名			