

(1)人口動態

(率:人口千対、ただし乳児死亡は出生千対・死産は出産(出生+死産)千対)

	出生		死亡		自然増減		乳児死亡		死産		婚姻		離婚	
	出生数	出生率	死亡数	死亡率	自然増減数	自然増減率	乳児死亡数	乳児死亡率	死産数	死産率	婚姻数	婚姻率	離婚数	離婚率
昭和 55年	9,385	11.3	7,435	8.9	1,950	2.3	75	8.0	515	52.0	4,980	6.0	1,280	1.54
60年	9,350	11.1	7,311	8.7	2,039	2.4	68	7.3	514	52.1	4,624	5.5	1,343	1.60
平成 2年	7,182	8.7	7,684	9.3	△ 502	△ 0.6	52	7.2	363	48.1	3,975	4.8	1,251	1.52
7年	6,939	8.5	8,093	9.9	△ 1,154	△ 1.4	38	5.5	323	44.5	4,172	5.1	1,525	1.87
8年	7,185	8.8	7,855	9.7	△ 670	△ 0.8	25	3.5	299	40.0	4,347	5.3	1,511	1.86
9年	6,807	8.4	7,973	9.8	△ 1,166	△ 1.4	34	5.0	278	39.2	4,148	5.1	1,669	2.05
10年	6,761	8.3	8,076	10.0	△ 1,315	△ 1.7	25	3.7	301	42.6	4,147	5.1	1,781	2.20
11年	6,649	8.2	8,648	10.7	△ 1,999	△ 2.5	27	4.1	272	39.3	4,055	5.0	1,705	2.11
12年	6,811	8.4	8,306	10.2	△ 1,495	△ 1.8	31	4.6	284	40.0	4,245	19.0	1,859	2.29
13年	6,736	8.3	8,308	10.3	△ 1,572	△ 1.9	32	4.8	252	36.1	4,246	5.2	1,995	2.46
14年	6,513	8.1	8,393	10.4	△ 1,880	△ 2.3	16	2.5	259	38.2	4,041	5.0	1,985	2.46
15年	6,244	7.8	8,493	10.6	△ 2,249	△ 2.8	14	2.2	247	38.1	3,891	4.8	1,981	2.46
16年	6,084	7.6	8,723	10.9	△ 2,639	△ 3.3	30	4.9	250	39.5	3,770	4.7	1,793	2.24
17年	5,916	7.4	9,119	11.5	△ 3,203	△ 4.0	15	2.5	225	36.6	3,705	4.7	1,787	2.24
18年	6,015	7.6	8,927	11.3	△ 2,912	△ 3.7	18	3.0	178	28.7	3,612	4.6	1,720	2.19
19年	5,717	7.3	9,071	11.6	△ 3,354	△ 4.3	25	4.4	220	37.1	3,549	4.6	1,663	2.13
20年	5,788	7.5	9,452	12.3	△ 3,664	△ 4.8	21	3.6	197	32.9	3,566	4.6	1,676	2.17
21年	5,415	7.1	9,437	12.3	△ 4,022	△ 5.3	9	1.7	180	32.2	3,306	4.3	1,596	2.08
22年	5,518	7.2	9,769	12.7	△ 4,251	△ 5.6	15	2.7	166	29.2	3,328	4.4	1,463	1.92
23年	5,244	6.9	9,884	13.1	△ 4,640	△ 6.1	18	3.4	175	32.3	3,099	4.1	1,406	1.86
24年	5,266	7.0	10,142	13.5	△ 4,876	△ 6.5	13	2.5	153	28.2	3,257	4.3	1,403	1.87
25年	5,266	7.1	10,244	13.8	△ 4,978	△ 6.7	14	2.7	124	23.0	3,257	4.4	1,442	1.94
26年	5,015	6.8	9,984	13.6	△ 4,969	△ 6.8	12	2.4	149	28.9	3,116	4.2	1,364	1.86
27年	5,052	7.0	10,020	13.8	△ 4,968	△ 6.9	8	1.6	111	21.5	3,057	4.2	1,356	1.87
28年	4,779	6.7	10,305	14.4	△ 5,526	△ 7.7	9	1.9	106	21.7	2,916	4.1	1,228	1.71
29年	4,837	6.8	10,150	14.3	△ 5,313	△ 7.5	10	2.1	101	20.5	2,869	4.0	1,271	1.79
30年	4,559	6.5	10,251	14.6	△ 5,692	△ 8.1	5	1.1	105	22.5	2,659	3.8	1,227	1.75
令和 元年	4,270	6.2	10,317	14.9	△ 6,047	△ 8.7	11	2.6	83	19.1	2,630	3.8	1,240	1.79
2年	4,082	5.9	9,998	14.6	△ 5,916	△ 8.6	11	2.7	76	18.3	2,440	3.6	1,149	1.67

出典:人口動態統計

〔令和2年保健所別出生数等の状況〕

	出生		乳児死亡		新生児死亡		死産		周産期死亡			人口
	実数	率 (人口千対)	実数	率 (出生千対)	実数	率 (出生千対)	実数	率 (出産千対)	実数	率 (出産千対)	妊娠満22週 以後の死産 (再掲)	
全 国	840,835	6.8	1,512	1.8	704	0.8	17,278	20.1	2,664	3.2	2,112	123,398,962
高 知 県	4,082	5.9	11	2.7	4	1	76	18.3	14	3.4	11	691,527
安 芸	204	4.7	0	0	0	0	1	4.9	0	0	0	43,666
中 央 東	710	6.2	1	1.4	0	0	10	13.9	1	1.4	1	116,016
高 知 市	2,163	6.7	6	2.8	3	1.4	47	21.3	6	2.8	4	326,545
中 央 西	399	5.4	1	2.5	0	0	6	14.8	1	2.5	1	74,255
須 崎	216	4.3	2	9.3	1	4.6	4	18.2	2	9.3	1	50,797
幡 多	390	4.9	1	2.6	0	0	8	20.1	4	10.3	4	80,248

出典：人口動態統計

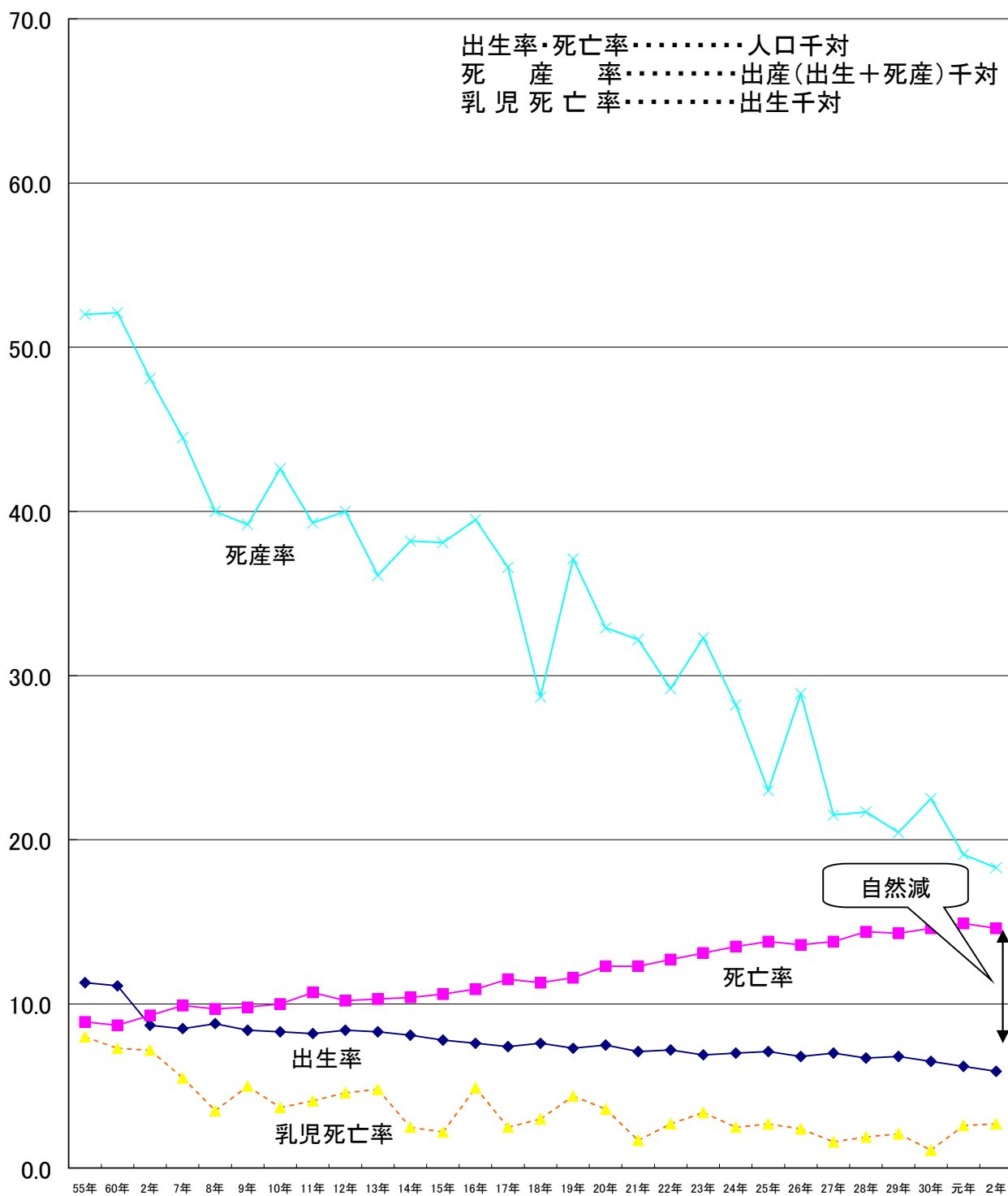
率については人口動態統計をもとに高知県で算出

(注) 国人口は、厚生労働省が人口動態統計の集計に使用している人口を使用。県・市町村人口は、国勢調査人口。

死産率は出産(出生+死産)千対

周産期死亡率は出産(出生+妊娠満22週以後の死産)千対

人口動態の年次推移



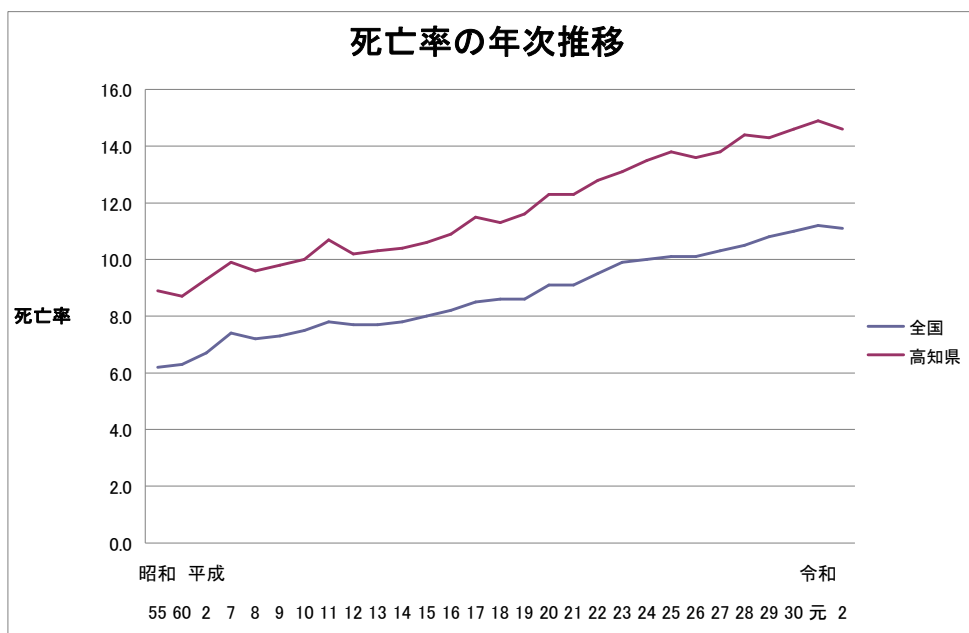
(2) 死亡

[死亡者数及び死亡率(人口千対)の推移]

区 分	全 国			高 知 県		
	人口(千人)	死亡(千人)	死亡率	人口(千人)	死亡(人)	死亡率
昭和 55	116,320	723	6.2	830	7,435	8.9
60	120,266	752	6.3	843	7,311	8.7
平成 2	122,721	820	6.7	824	7,684	9.3
7	124,299	922	7.4	814	8,093	9.9
8	124,709	896	7.2	813	7,855	9.6
9	124,963	913	7.3	812	7,973	9.8
10	125,252	936	7.5	810	8,076	10.0
11	125,432	982	7.8	808	8,648	10.7
12	125,613	962	7.7	812	8,306	10.2
13	125,908	970	7.7	810	8,308	10.3
14	126,008	982	7.8	808	8,393	10.4
15	126,139	1,015	8.0	804	8,493	10.6
16	126,176	1,029	8.2	800	8,723	10.9
17	126,205	1,084	8.5	793	9,119	11.5
18	126,154	1,084	8.6	787	8,927	11.3
19	126,085	1,090	8.6	779	9,071	11.6
20	125,947	1,142	9.1	771	9,452	12.3
21	125,820	1,142	9.1	766	9,437	12.3
22	126,382	1,197	9.5	766	9,769	12.8
23	126,180	1,253	9.9	755	9,884	13.1
24	125,957	1,256	10.0	749	10,142	13.5
25	125,704	1,268	10.1	742	10,244	13.8
26	125,431	1,273	10.1	735	9,984	13.6
27	125,319	1,290	10.3	725	10,020	13.8
28	125,020	1,308	10.5	718	10,305	14.4
29	124,648	1,340	10.8	710	10,150	14.3
30	124,218	1,362	11.0	702	10,251	14.6
令和 元	123,731	1,381	11.2	693	10,317	14.9
2	123,398	1,372	11.1	686	9,998	14.6

出典:人口動態統計

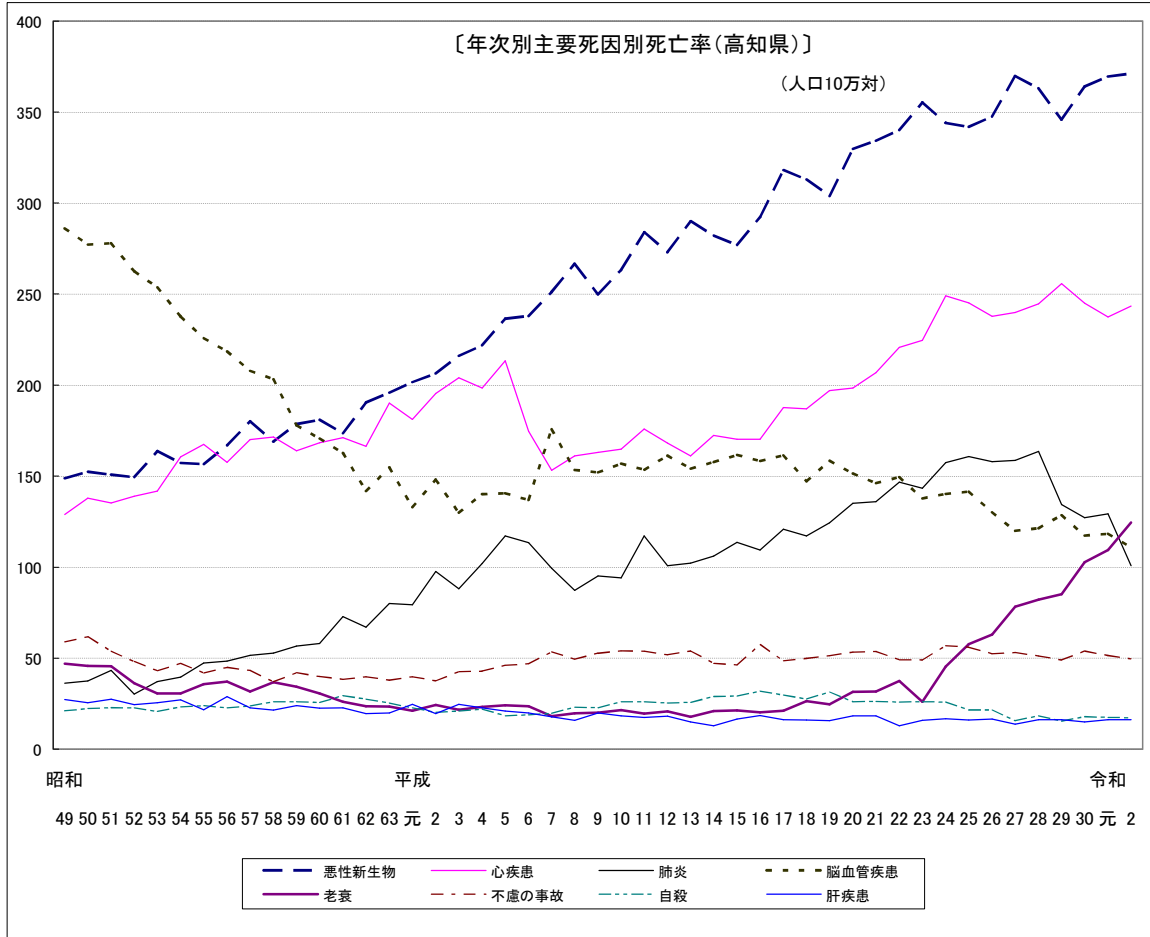
※各年次の人口は10月1日現在で、平成17年以前は平成19年度版高知県統計書(統計課)、平成20年以降は人口動態統計(確定数)において諸率の算出に用いた日本人人口による。



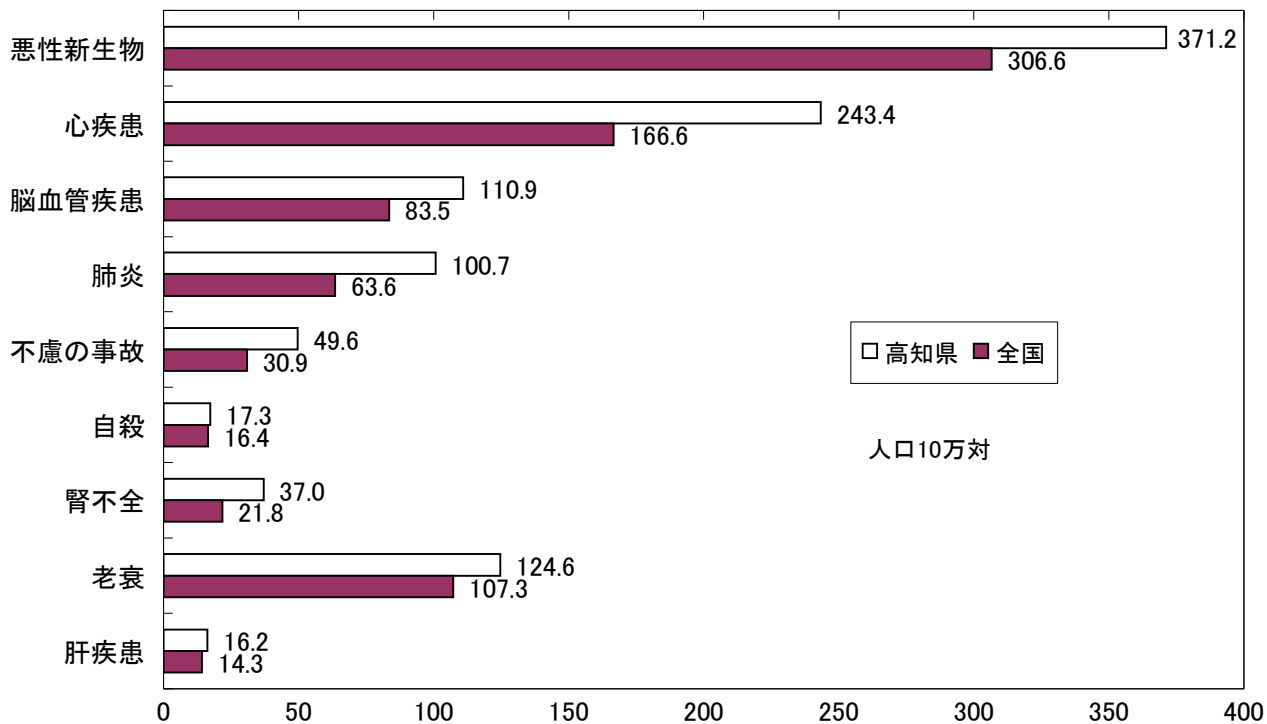
〔主要死因の年次別死亡数及び率(人口10万対)〕

年次	高 知 県						全 国		
	悪性新生物		心疾患(高血圧性を除く)		脳血管疾患		悪性新生物死亡率	心疾患(高血圧性を除く)死亡率	脳血管疾患死亡率
	死亡数	死亡率	死亡数	死亡率	死亡数	死亡率			
45	1,187	150.8	993	126.2	2,488	316.1	116.3	86.7	175.8
50	1,236	152.9	1,113	137.7	2,241	277.2	122.6	89.2	156.7
55	1,302	155.9	1,391	166.5	1,877	224.7	139.2	106.3	139.7
60	1,520	181.0	1,416	168.6	1,433	170.6	156.1	117.3	112.2
平成2	1,702	201.6	1,619	196.5	1,223	148.4	177.2	134.8	99.4
4	1,814	222.3	1,631	199.9	1,147	140.6	187.7	142.2	95.6
5	1,930	237.1	1,757	215.8	1,150	141.3	190.3	145.5	95.9
6	1,941	238.7	1,431	176.0	1,118	137.5	196.4	128.6	96.9
7	2,051	251.6	1,252	153.6	1,436	176.2	211.5	111.8	117.8
8	2,175	266.7	1,313	161.0	1,251	153.4	217.5	110.8	112.6
9	2,034	249.9	1,325	162.8	1,239	152.2	220.3	112.1	110.9
10	2,139	264.1	1,339	165.3	1,275	157.4	226.6	114.2	110.0
11	2,302	284.9	1,425	176.4	1,244	154.0	231.6	120.4	110.8
12	2,223	274.0	1,368	168.6	1,312	161.7	235.2	105.5	116.8
13	2,357	291.0	1,305	161.1	1,253	154.7	238.7	117.7	104.7
14	2,285	282.8	1,396	172.8	1,269	157.1	241.5	120.9	102.8
15	2,235	278.0	1,373	170.8	1,304	162.2	245.3	126.4	104.7
16	2,348	293.5	1,367	170.9	1,271	158.9	253.9	126.5	102.3
17	2,524	317.0	1,490	187.1	1,281	160.9	258.3	137.2	105.3
18	2,463	313.0	1,472	187.0	1,159	147.3	261.0	137.2	101.7
19	2,368	304.0	1,535	197.0	1,234	158.4	266.9	139.2	100.8
20	2,543	329.8	1,530	198.4	1,168	151.5	272.3	144.4	100.9
21	2,561	334.3	1,584	206.8	1,119	146.1	273.5	143.7	97.2
22	2,590	340.2	1,681	220.8	1,138	149.5	279.7	149.8	97.7
23	2,683	355.4	1,696	224.6	1,040	137.7	283.2	154.5	98.2
24	2,581	344.1	1,866	249.1	1,051	140.3	286.6	157.9	96.5
25	2,537	341.9	1,820	245.3	1,050	141.5	290.3	156.5	94.1
26	2,555	347.6	1,747	237.7	956	130.1	293.5	157.0	91.1
27	2,681	369.8	1,740	240.0	870	120.0	295.5	156.5	89.4
28	2,607	363.1	1,757	244.7	872	121.4	298.3	158.4	87.4
29	2,456	345.9	1,816	255.8	912	128.5	299.5	164.3	88.2
30	2,555	364	1,720	245.0	824	117.4	300.7	167.6	87.1
令和元	2,561	369.6	1,646	237.5	820	118.3	304.2	167.9	86.1
2	2,550	371.2	1,672	243.4	762	110.9	306.6	166.6	83.5

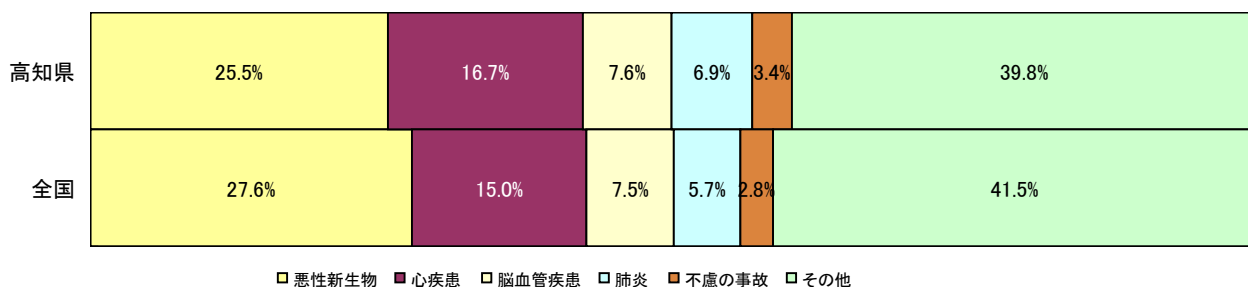
出典：人口動態統計



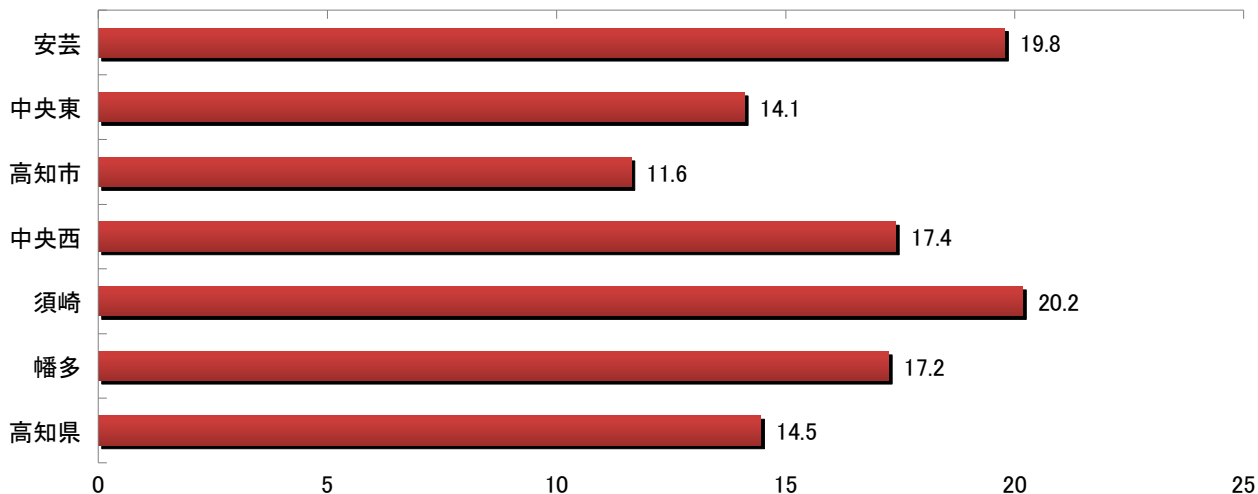
主要死因別死亡率(人口10万対)－高知県・全国(令和2年)



主要死因の割合(令和2年)



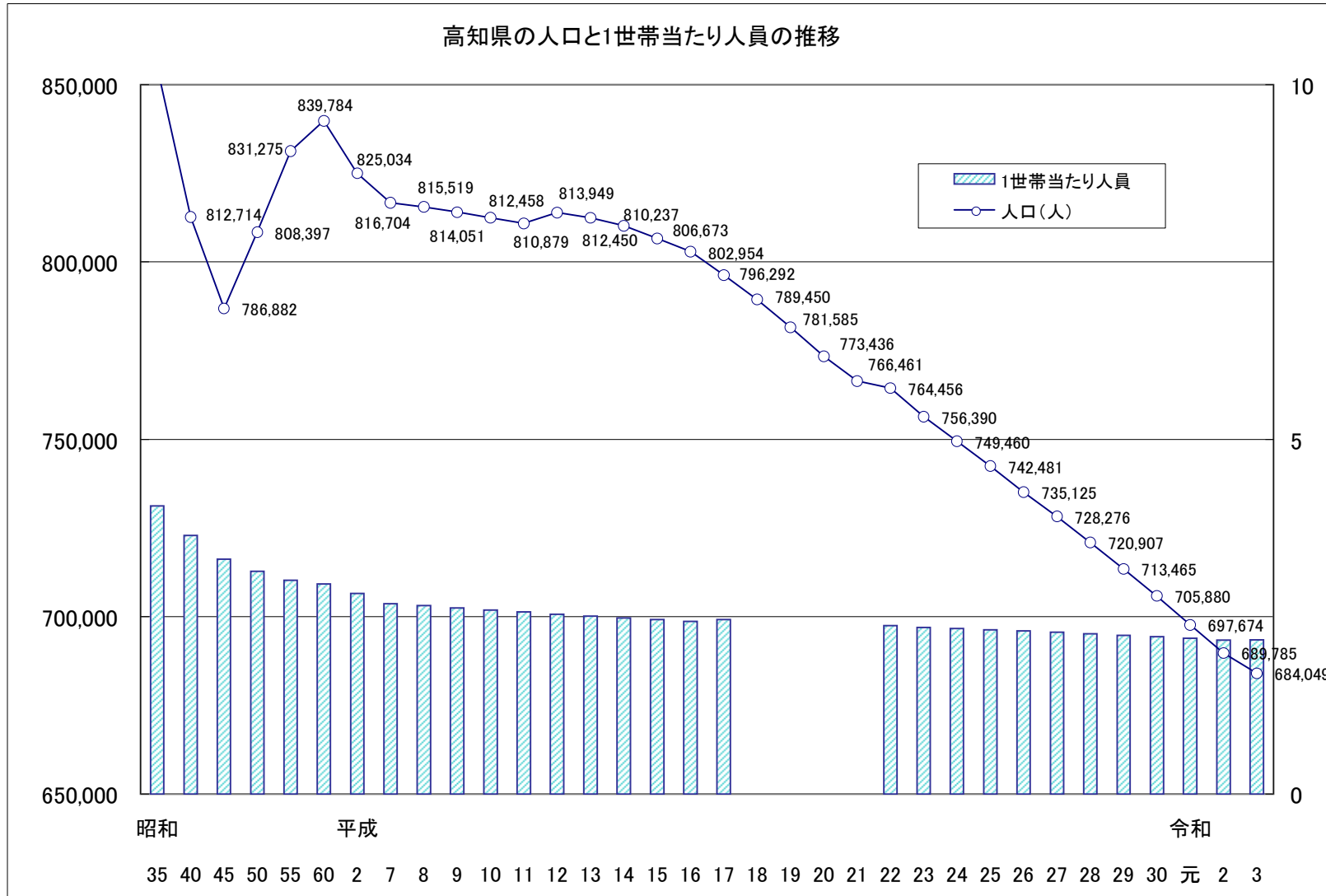
保健所別死亡率(人口千対比)の状況(令和2年)



出典:人口動態統計

参(2)死因等比較

(3)人口推移



(備考) 平成17年以前の国勢調査年次以外の数値は、県企画振興部による推計人口を、平成18年以降の人口は、総務省統計局及び県統計分析課による推計人口(いずれも10月1日現在の総人口)を示す。

〔保健所別総人口の推移(平成17年まで10月1日現在の推計人口、平成18年から9月30日現在の住民基本台帳人口、平成22年から10月1日現在の推計人口)〕 (単位:人)

	室戸保健所	安芸保健所	土佐山田保健所	本山保健所	中央保健所	佐川保健所	須崎保健所	窪川保健所	中村保健所	土佐清水保健所	計
50年	31,876	46,890	61,131	26,408	367,686	43,101	87,609	26,969	91,871	24,856	808,397
%	82.6	73.6	82.9	61.7	124.9	76.0	85.8	60.1	85.2	83.0	94.6
55年	31,029	46,773	62,371	24,707	390,452	42,938	88,744	26,438	93,571	24,252	831,275
%	80.4	73.4	84.6	57.8	137.8	75.7	87.0	59.0	86.8	81.0	97.3
60年	30,017	46,054	64,288	22,206	405,746	41,552	87,660	25,622	93,625	23,014	839,784
%	77.8	72.3	87.2	51.9	137.8	73.3	85.9	57.1	86.8	76.9	98.3
平成 2年	27,721	43,561	63,065	20,401	409,301	39,611	84,731	24,226	91,235	21,182	825,034
%	71.8	68.4	85.5	47.7	139.0	69.8	83.0	54.0	84.6	70.7	96.5
7年	25,201	41,294	62,459	18,840	416,944	37,717	81,240	22,770	89,025	19,650	815,476
%	65.3	64.8	84.7	44.1	141.6	66.5	79.6	50.8	82.6	65.6	95.4
	室戸保健所	東部保健所	中央東保健所	本山保健所	高知市保健所	中央西保健所	高幡保健所	窪川保健所	幡多保健所	土佐清水保健所	計
平成 10年	24,096	40,141	111,937	17,813	325,570	114,297	49,229	22,248	88,178	18,949	812,458
11年	23,663	39,723	112,308	17,527	326,427	113,855	48,843	21,985	87,883	18,665	810,879
%	98.2	99.0	100.3	98.4	100.3	99.6	99.2	98.8	99.7	98.5	99.8
12年	23,215	39,345	113,797	17,394	330,613	113,061	48,408	21,843	87,791	18,513	813,949
%	96.3	98.0	101.7	97.6	101.5	98.9	98.3	98.2	99.6	97.7	100.2
13年	22,809	38,799	114,128	17,157	332,429	112,306	47,968	21,479	87,096	18,279	812,450
%	94.7	96.7	102.0	96.3	102.1	98.3	97.4	96.5	98.8	96.5	100.0
14年	22,354	38,640	114,463	16,872	332,850	111,638	47,555	21,257	86,565	18,043	810,237
%	92.8	96.3	102.3	94.7	102.2	97.7	96.6	95.5	98.2	95.2	99.7
15年		60,105	130,978		332,713	111,045	68,075		103,757		806,673
%		93.6	100.9		102.2	97.2	95.2		96.9		99.3
16年		59,091	129,729		335,681	108,230	67,389		102,834		802,954
%		92.0	100.0		103.1	94.7	94.3		96.0		98.8
17年		58,340	129,592		333,484	107,226	66,373		101,277		796,292
%		90.8	99.9		102.4	93.8	92.9		94.5		98.0
	安芸福祉保健所	中央東福祉保健所	高知市保健所	中央西福祉保健所	須崎福祉保健所	幡多福祉保健所	計				
18年		60,263	129,688	328,770	110,087	67,334	102,498				
19年		59,021	128,601	326,848	109,230	66,191	101,059				
%		97.9	99.2	99.4	99.2	98.3	98.6				
20年		57,790	127,475	341,782	91,303	65,108	99,455				
%		95.9	98.3	104.0	82.9	96.7	97.0				
21年		56,699	126,305	340,981	90,141	64,181	98,165				
%		94.1	97.4	103.7	81.9	95.3	95.8				
22年		53,576	125,659	343,393	86,020	61,406	94,402				
%		88.9	96.9	104.4	78.1	91.2	92.1				
23年		52,454	124,209	342,569	84,387	60,300	92,471				
%		87.0	95.8	104.2	76.7	89.6	90.2				
24年		51,429	123,147	341,242	83,146	59,277	91,219				
%		85.3	95.0	103.8	75.5	88.0	89.0				
25年		50,472	122,074	340,003	81,942	58,122	89,868				
%		83.8	94.1	103.4	74.4	86.3	87.7				
26年		49,393	121,198	338,408	80,612	57,059	88,455				
%		82.0	93.5	102.9	73.2	84.7	86.3				
27年		48,350	120,384	337,190	79,295	56,173	86,884				
%		80.2	92.8	102.6	72.0	83.4	84.8				
28年		47,449	119,354	335,263	78,074	55,260	85,507				
%		78.7	92.0	102.0	70.9	82.1	83.4				
29年		46,413	118,461	333,358	76,765	54,330	84,138				
%		77.0	91.3	101.4	69.7	80.7	82.1				
30年		45,431	117,603	331,414	75,559	53,250	82,623				
%		75.4	90.7	100.8	68.6	79.1	80.6				
令和 元年		44,329	116,668	328,930	74,517	52,012	81,218				
%		73.6	90.0	100.0	67.7	77.2	79.2				
2年		43,448	115,826	326,570	73,304	50,820	79,817				
%		72.1	89.3	99.3	66.6	75.5	77.9				
3年		42,748	115,313	324,092	73,303	49,735	78,858				
%		70.9	88.9	98.6	66.6	73.9	76.9				

(注) %は、昭和35年の人口に対する各年の伸び率を示す。(平成11年からは対平成10年の伸び率、平成19年からは対平成18年の伸び率)

平成8年に土佐市が須崎保健所管内から中央保健所管内に移りました。

平成9年に土佐山田保健所が南国市を含めた中央東保健所になりました。

平成10年に中央保健所と佐川保健所が高知市を除いた中央西保健所になりました。

平成15年に室戸保健所が東部保健所に、本山保健所が中央東保健所に、窪川保健所が高幡保健所に又土佐清水保健所が幡多保健所に統合されました。

平成17年度末をもって県企画振興部による市町村別の人口推計は終了しました。平成18年以降は住民基本台帳人口、平成22年から10月1日現在の推計人口となります。

平成18年に東部福祉保健所が安芸福祉保健所に、高幡福祉保健所が須崎福祉保健所に名称変更になりました。

平成20年に旧春野町(H20.1.1高知市と合併)が中央西福祉保健所管内から高知市保健所管内に移りました。

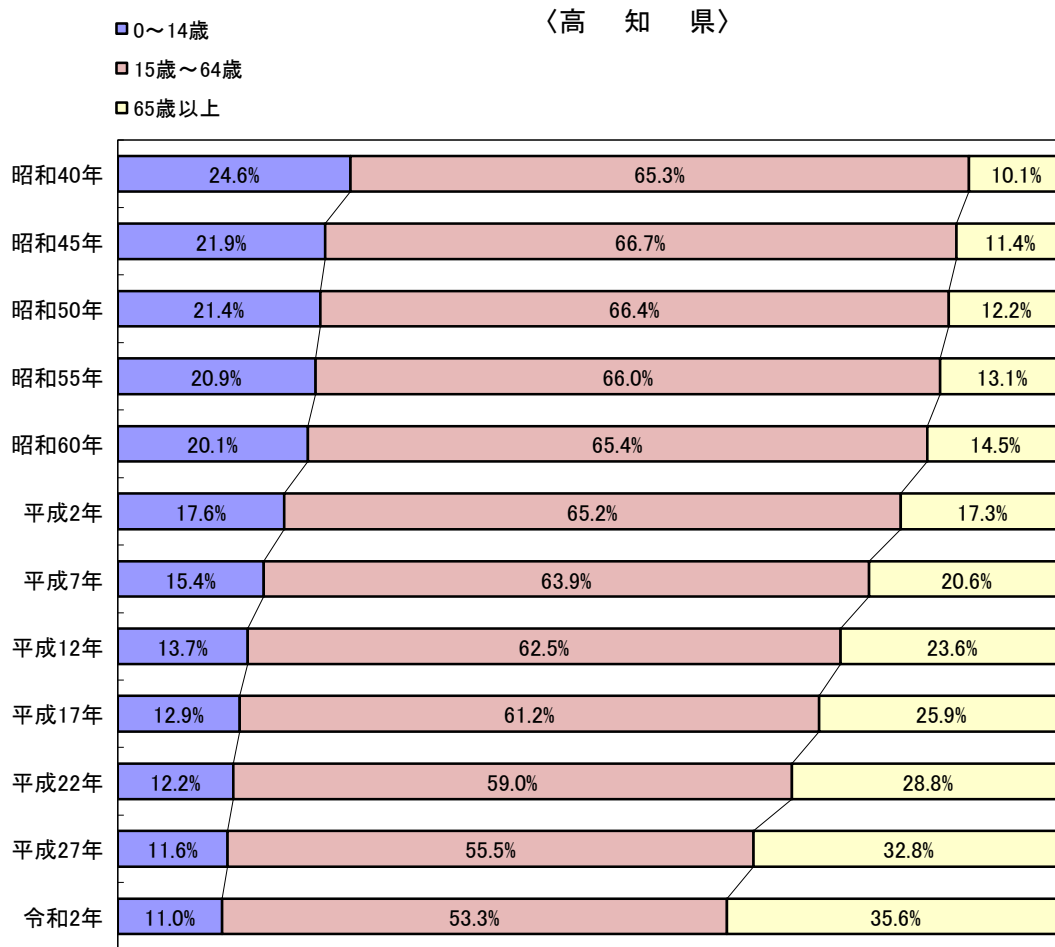
(4) 市町村別人口

【令和4年高知県推計人口（令和4年4月1日）】

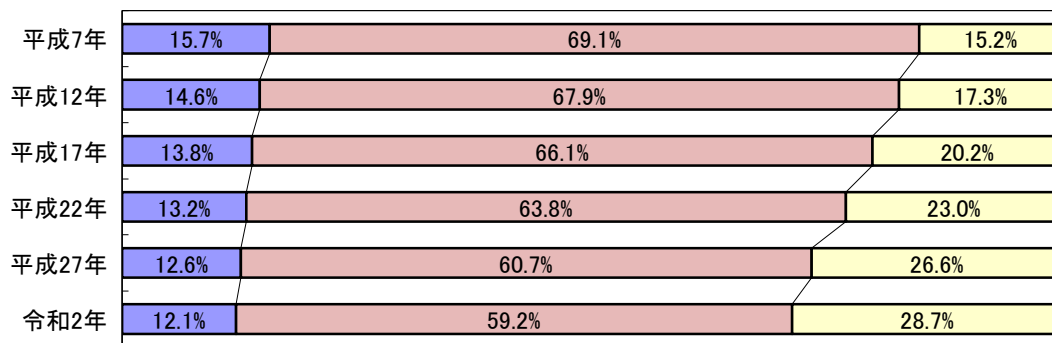
No	市町村	保健所	人口(人)					人口比(%)		
			総数	県計比(%)	15歳未満	15~64歳	65歳以上	15歳未満	15~64歳	65歳以上
1	高知市	1	322,076	47.5	36,779	186,177	99,120	11.4	57.8	30.8
2	室戸市	2	11,179	1.6	740	4,481	5,958	6.6	40.1	53.3
3	安芸市	2	15,809	2.3	1,401	7,717	6,691	8.9	48.8	42.3
4	南国市	3	46,012	6.8	5,575	25,439	14,998	12.1	55.3	32.6
5	土佐市	4	25,439	3.8	2,860	13,088	9,491	11.2	51.4	37.3
6	須崎市	5	19,752	2.9	1,823	9,643	8,286	9.2	48.8	42.0
7	宿毛市	6	18,494	2.7	1,844	9,084	7,566	10.0	49.1	40.9
8	土佐清水市	6	11,820	1.7	806	4,849	6,165	6.8	41.0	52.2
9	四万十市	6	31,939	4.7	3,510	16,247	12,182	11.0	50.9	38.1
10	香南市	3	32,088	4.7	3,964	17,575	10,549	12.4	54.8	32.9
11	香美市	3	26,052	3.8	2,566	13,396	10,090	9.8	51.4	38.7
12	東洋町	2	2,081	0.3	130	880	1,071	6.2	42.3	51.5
13	奈半利町	2	2,964	0.4	265	1,276	1,423	8.9	43.0	48.0
14	田野町	2	2,436	0.4	234	1,136	1,066	9.6	46.6	43.8
15	安田町	2	2,243	0.3	195	999	1,049	8.7	44.5	46.8
16	北川村	2	1,136	0.2	89	536	511	7.8	47.2	45.0
17	馬路村	2	731	0.1	79	357	295	10.8	48.8	40.4
18	芸西村	2	3,641	0.5	384	1,795	1,462	10.5	49.3	40.2
19	本山町	3	3,127	0.5	257	1,354	1,516	8.2	43.3	48.5
20	大豊町	3	3,112	0.5	180	1,075	1,857	5.8	34.5	59.7
21	土佐町	3	3,628	0.5	363	1,527	1,738	10.0	42.1	47.9
22	大川村	3	346	0.1	41	166	139	11.8	48.0	40.2
23	いの町	4	20,816	3.1	2,014	10,306	8,496	9.7	49.5	40.8
24	仁淀川町	4	4,589	0.7	328	1,657	2,604	7.1	36.1	56.7
25	中土佐町	5	5,728	0.8	441	2,428	2,859	7.7	42.4	49.9
26	佐川町	4	12,075	1.8	1,263	5,736	5,076	10.5	47.5	42.0
27	越知町	4	4,987	0.7	401	2,204	2,382	8.0	44.2	47.8
28	檮原町	5	3,169	0.5	306	1,344	1,519	9.7	42.4	47.9
29	日高村	4	4,691	0.7	427	2,192	2,072	9.1	46.7	44.2
30	津野町	5	5,161	0.8	540	2,237	2,384	10.5	43.3	46.2
31	四万十町	5	15,027	2.2	1,408	6,696	6,923	9.4	44.6	46.1
32	大月町	6	4,259	0.6	290	1,818	2,151	6.8	42.7	50.5
33	三原村	6	1,397	0.2	101	628	668	7.2	45.0	47.8
34	黒潮町	6	9,884	1.5	863	4,466	4,555	8.7	45.2	46.1
	計		677,888	100.0	72,467	360,509	244,912	10.7	53.2	36.1
〔保健所別〕										
	高知市保健所	1	322,076	47.5	36,779	186,177	99,120	11.4	57.8	30.8
	安芸福祉保健所	2	42,220	6.2	3,517	19,177	19,526	8.3	45.4	46.2
	中央東福祉保健所	3	114,365	16.9	12,946	60,532	40,887	11.3	52.9	35.8
	中央西福祉保健所	4	72,597	10.7	7,293	35,183	30,121	10.0	48.5	41.5
	須崎福祉保健所	5	48,837	7.2	4,518	22,348	21,971	9.3	45.8	45.0
	幡多福祉保健所	6	77,793	11.5	7,414	37,092	33,287	9.5	47.7	42.8
	計		677,888	100.0	72,467	360,509	244,912	10.7	53.2	36.1
〔市郡別〕										
	市部		560,660	82.7	61,868	307,696	191,096	11.0	54.9	34.1
	安芸郡		15,232	2.2	1,376	6,979	6,877	9.0	45.8	45.1
	長岡郡		6,239	0.9	437	2,429	3,373	7.0	38.9	54.1
	土佐郡		3,974	0.6	404	1,693	1,877	10.2	42.6	47.2
	吾川郡		25,405	3.7	2,342	11,963	11,100	9.2	47.1	43.7
	高岡郡		50,838	7.5	4,786	22,837	23,215	9.4	44.9	45.7
	幡多郡		15,540	2.3	1,254	6,912	7,374	8.1	44.5	47.5
	計		677,888	100.0	72,467	360,509	244,912	10.7	53.2	36.1

(5) 年齢別人口

〔年齢(3区分)別人口割合の推移(国勢調査による)〕



〈全 国〉



(5) 年齢別人口

- 0～14歳
- 15歳～64歳
- 65歳以上

〈保健所別〉



年少人口比率

都道府県名	15歳未満人口の 占める割合(%)
全 国	12.1
沖 縄 県	16.9
滋 賀 県	13.9
佐 賀 県	13.6
愛 知 県	13.3
福 岡 県	13.3
熊 本 県	13.3
宮 崎 県	13.3
鹿 児 島 県	13.3
広 島 県	12.8
福 井 県	12.6
岡 山 県	12.6
長 崎 県	12.6
兵 庫 県	12.5
鳥 取 県	12.5
岐 阜 県	12.4
石 川 県	12.3
島 根 県	12.3
香 川 県	12.3
大 分 県	12.3
静 岡 県	12.2
三 重 県	12.2
長 野 県	12.1
栃 木 県	12.0
埼 玉 県	12.0
神 奈 川 県	12.0
大 阪 府	12.0
宮 城 県	11.9
茨 城 県	11.9
千 葉 県	11.9
群 馬 県	11.8
京 都 府	11.8
奈 良 県	11.8
愛 媛 県	11.8
山 梨 県	11.6
山 口 県	11.6
福 島 県	11.5
東 京 都	11.5
和 歌 山 県	11.5
新 潟 県	11.4
山 形 県	11.3
富 山 県	11.3
徳 島 県	11.2
岩 手 県	11.1
高 知 県	11.0
北 海 道	10.8
青 森 県	10.6
秋 田 県	9.7

老年人口比率

都道府県名	65歳以上人口の 占める割合(%)
全 国	28.7
秋 田 県	37.6
高 知 県	35.6
山 口 県	34.8
徳 島 県	34.5
島 根 県	34.4
山 形 県	34.0
青 森 県	33.9
岩 手 県	33.8
大 分 県	33.5
和 歌 山 県	33.4
愛 媛 県	33.4
長 崎 県	33.1
新 潟 県	32.9
富 山 県	32.8
鹿 児 島 県	32.8
宮 崎 県	32.7
鳥 取 県	32.5
北 海 道	32.2
長 野 県	32.2
香 川 県	31.9
福 島 県	31.8
奈 良 県	31.7
熊 本 県	31.6
山 梨 県	31.1
福 井 県	30.8
佐 賀 県	30.8
岡 山 県	30.7
岐 阜 県	30.6
群 馬 県	30.4
静 岡 県	30.2
三 重 県	30.2
石 川 県	30.0
茨 城 県	29.9
広 島 県	29.6
京 都 府	29.4
兵 庫 県	29.3
栃 木 県	29.2
宮 城 県	28.3
福 岡 県	28.1
千 葉 県	27.6
大 阪 府	27.5
埼 玉 県	27.1
滋 賀 県	26.4
神 奈 川 県	25.6
愛 知 県	25.4
東 京 都	22.8
沖 縄 県	22.6

※令和2年(R2.10.1)国勢調査による(総務省統計局)

(6) 県民所得

令和元年度の県民所得は、1兆8,619億円、前年度比▲0.5%（平成30年度同▲1.2%）となり、2年連続のマイナスとなった。

県民所得の年次推移

（資料：県統計分析課「県民経済計算報告書（令和元年度）」）

