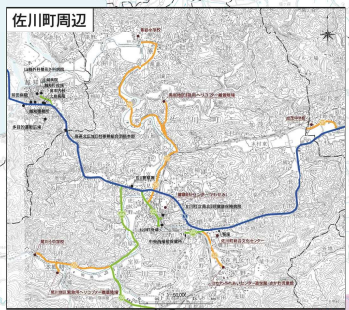
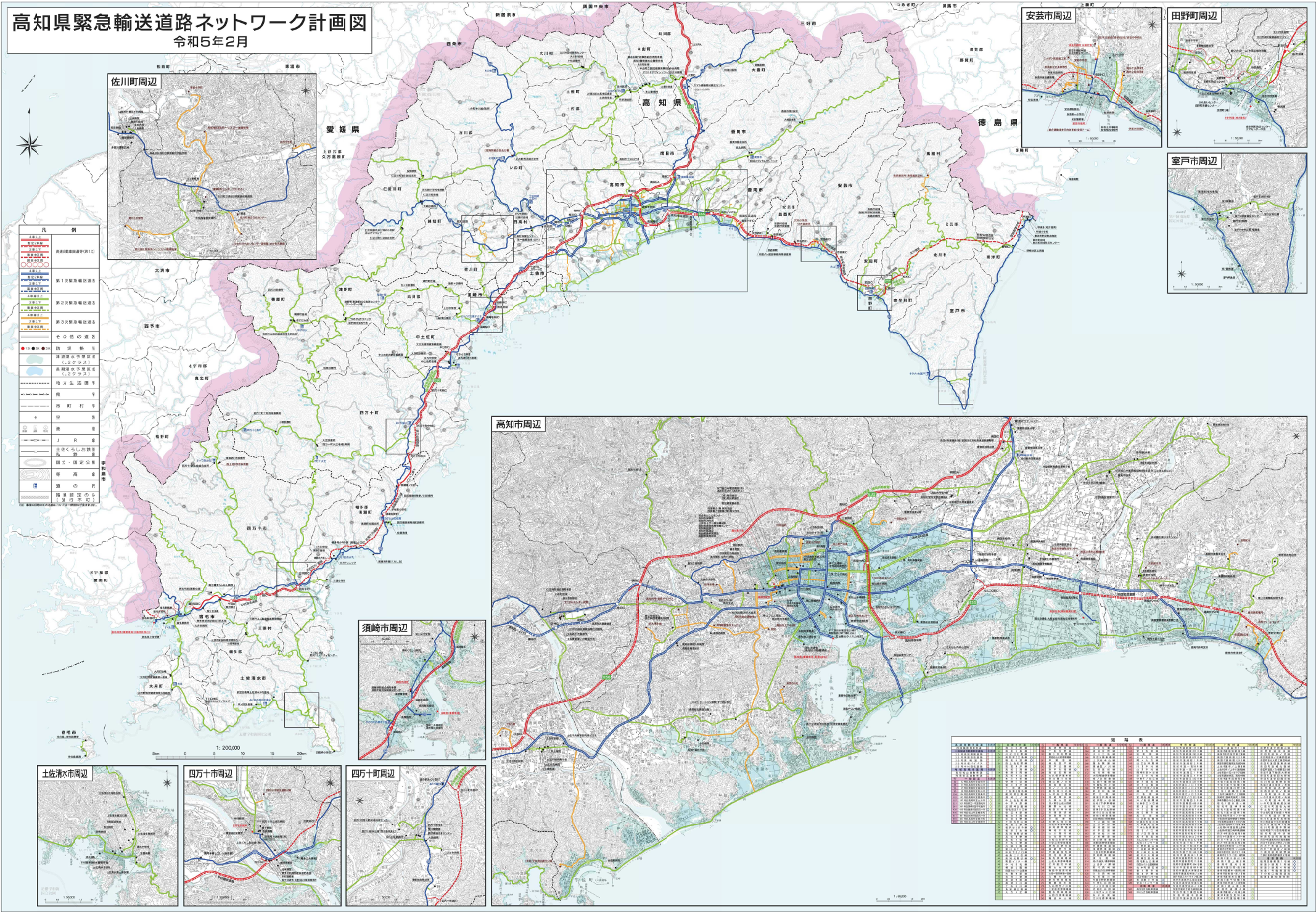
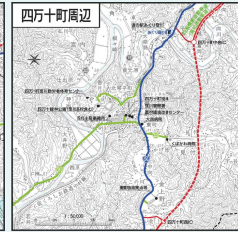
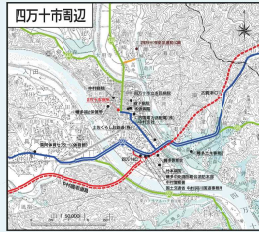
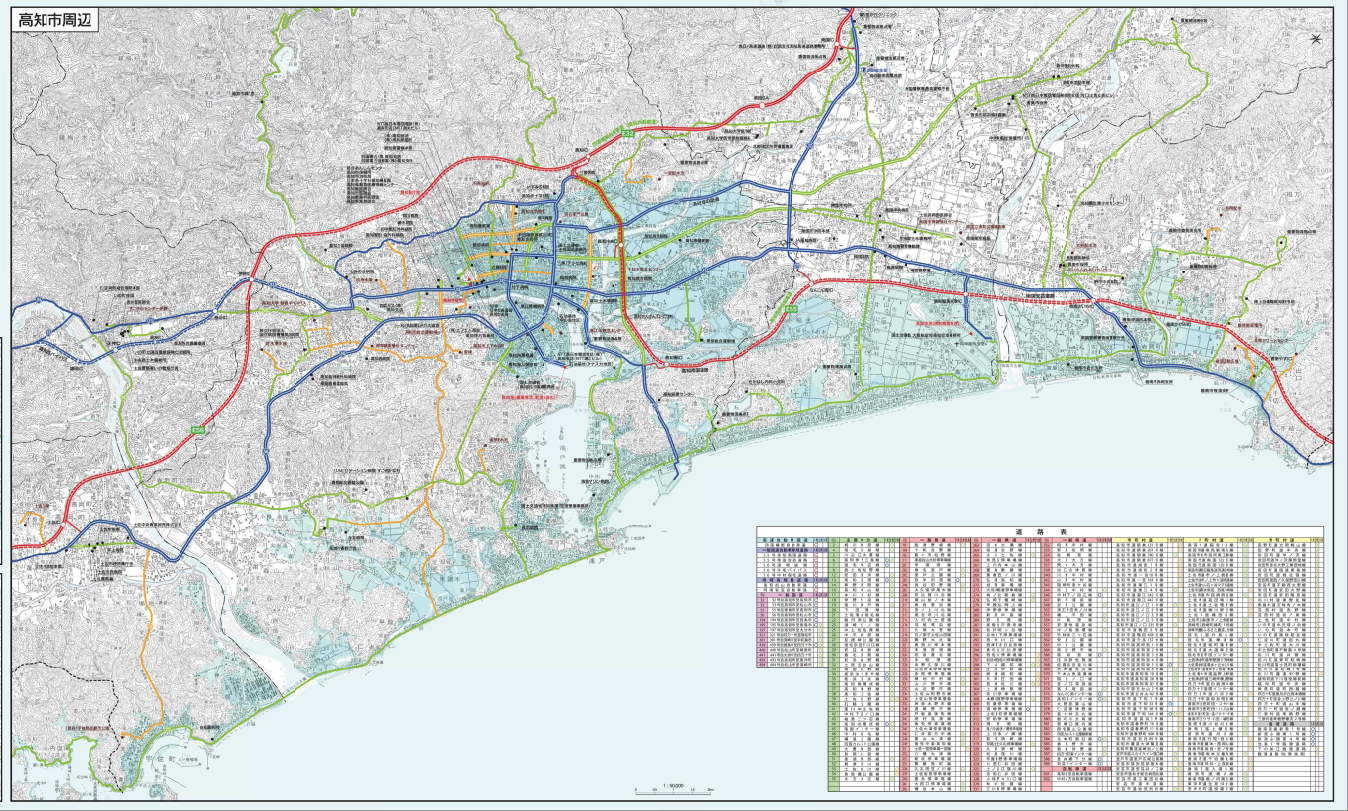


高知県緊急輸送道路ネットワーク計画図

令和5年2月



- 凡 例**
- 国土交通省指定緊急輸送道路(第12号)
 - 第1次緊急輸送道路
 - 第2次緊急輸送道路
 - 第3次緊急輸送道路
 - その他の道路
 - 防災拠点
 - 津波浸水想定区域(1.2メートル)
 - 津波浸水想定区域(1.5メートル)
 - 地盤生活圏
 - 県界
 - 市町村界
 - 空港
 - 港
 - JR線
 - 土佐くろしお鉄道
 - 国定公園
 - 国定公園
 - 道の駅
 - 障害者利用の容易な歩行者歩道



道路表

道路種別	道路名称	道路番号	道路延長(km)	道路幅員(m)	道路種別	道路名称	道路番号	道路延長(km)	道路幅員(m)
国土交通省指定緊急輸送道路(第12号)	高知市街地	12	15.2	20	国土交通省指定緊急輸送道路(第12号)	高知市街地	12	15.2	20
第1次緊急輸送道路	高知市街地	12	15.2	20	第1次緊急輸送道路	高知市街地	12	15.2	20
第2次緊急輸送道路	高知市街地	12	15.2	20	第2次緊急輸送道路	高知市街地	12	15.2	20
第3次緊急輸送道路	高知市街地	12	15.2	20	第3次緊急輸送道路	高知市街地	12	15.2	20
その他の道路	高知市街地	12	15.2	20	その他の道路	高知市街地	12	15.2	20