

令和5年度
高知県 県民世論調査
中間報告書
〔単純集計結果〕

令和5年9月

最初に、あなたご自身のことについてお尋ねします。

以下のQ. 1からQ. 12までは、本調査でいただいた回答が性別によってどう違うか、年代別にはどういう違いが見られるか、などといった分析をするうえで必要な質問です。ご協力をお願いします。

Q. 1 性別（1つだけ○印）

（回答者数 1,468人）

	項目	回答数	回答比率
1	男性	654	44.6%
2	女性	808	55.0%
3	その他	3	0.2%
	無回答	3	0.2%

Q. 2 年代（1つだけ○印）

（回答者数 1,468人）

	項目	回答数	回答比率
1	10歳代	23	1.6%
2	20歳代	112	7.6%
3	30歳代	258	17.6%
4	40歳代	382	26.0%
5	50歳代	322	21.9%
6	60歳代	256	17.4%
7	70歳以上	112	7.6%
	無回答	3	0.2%

Q. 3 職業（従事する時間が長いものに1つだけ○印）

（回答者数 1,468人）

	項目	回答数	回答比率
1	農林業	62	4.2%
2	漁業	6	0.4%
3	商工サービス業自営	78	5.3%
4	事務職	242	16.5%
5	技術職	272	18.5%
6	労務職	229	15.6%
7	管理職	81	5.5%
8	自由業	24	1.6%
9	主婦・主夫	130	8.9%
10	学生	43	2.9%
11	無職	140	9.5%
12	その他	150	10.2%
	無回答	11	0.7%

Q. 4 就業上の地位（従事する時間が長いものに1つだけ○印）

（回答者数 1,468人）

	項目	回答数	回答比率
1	正規の職員・従業員	653	44.5%
2	契約社員・嘱託・派遣職員	101	6.9%
3	パート・アルバイト	210	14.3%
4	会社などの役員	51	3.5%
5	自営業主（従業員の雇用あり）	38	2.6%
6	自営業主（従業員の雇用なし、事務所・店舗あり）	65	4.4%
7	フリーランス（従業員の雇用なし、事務所・店舗なし）	27	1.8%
8	自家営業の手伝い（家族従業者）	49	3.3%
9	仕事をしていない	254	17.3%
	無回答	20	1.4%

※ 「自営業主」とは、個人経営の商店主・工場主・農業主・開業医・弁護士などをいいます。

ただし、会社組織になっている商店などの経営者は、自営業主とはしないで、会社などの役員とします。

※ 育児休業や介護休業などのため一時的に休んでいる場合は「9 仕事をしていない」とせず、1から8の中から回答してください。

※ 「自家営業の手伝い」とは、自営業主の家族で、事業を無給で手伝っている人をいいます。

給料・賃金をもらっている場合は、家族であっても、1から4の中から回答してください。

Q. 5 あなたの属性（1つだけ○印）

（回答者数 1,468人）

	項目	回答数	回答比率
1	世帯主	618	42.1%
2	世帯主ではない（世帯員）	839	57.2%
	無回答	11	0.7%

Q. 6 婚姻状況（1つだけ○印）

（回答者数 1,468人）

	項目	回答数	回答比率
1	未婚	447	30.4%
2	既婚	878	59.8%
3	その他（離別、死別を含む）	133	9.1%
	無回答	10	0.7%

Q. 7 子どもの状況（同居・別居に関わらずお答えください。）

（当てはまるものすべてに○印）

（回答者数 1,468人）

	項目	回答数	回答比率
1	就学前の子どもがいる	162	11.0%
2	小・中学生の子どもがいる	254	17.3%
3	高校生の子がいる	108	7.4%
4	大学生、専門学校生等の子どもがいる	102	6.9%
5	子どもは成人している（「3～4」を除く）	515	35.1%
6	その他	19	1.3%
7	子どもはいない	516	35.1%
	無回答	15	1.0%

Q.8 あなた個人の年間収入（税込み）（1つだけ○印）

(回答者数 1,468人)

	項目	回答数	回答比率
1	収入なし	152	10.4%
2	100万円未満	174	11.9%
3	100～200万円未満	262	17.8%
4	200～300万円未満	304	20.7%
5	300～400万円未満	186	12.7%
6	400～600万円未満	213	14.5%
7	600～800万円未満	93	6.3%
8	800～1,000万円未満	25	1.7%
9	1,000万円以上	24	1.6%
10	その他（自営業等により、世帯として収入を得ており、個人としての収入は算定困難）	11	0.7%
	無回答	24	1.6%

Q.9 世帯全体の年間収入（税込み）（1つだけ○印）

(回答者数 1,468人)

	項目	回答数	回答比率
1	100万円未満	63	4.3%
2	100～200万円未満	138	9.4%
3	200～300万円未満	207	14.1%
4	300～400万円未満	183	12.5%
5	400～600万円未満	335	22.8%
6	600～800万円未満	244	16.6%
7	800～1,000万円未満	115	7.8%
8	1,000万円以上	139	9.5%
	無回答	44	3.0%

Q.10 お住まいの状況（1つだけ○印）

(回答者数 1,468人)

	項目	回答数	回答比率
1	持家	1,245	84.8%
2	借家	208	14.2%
	無回答	15	1.0%

Q.11 お住まいの場所（広域市町村圏）（1つだけ○印）

(回答者数 1,468人)

	項目	回答数	回答比率
1	高知市	663	45.2%
2	安芸広域圏	89	6.1%
3	南国・香美広域圏	232	15.8%
4	嶺北広域圏	25	1.7%
5	仁淀川広域圏	112	7.6%
6	高吾北広域圏	51	3.5%
7	高幡広域圏	115	7.8%
8	幡多広域圏	177	12.1%
	無回答	4	0.3%

Q.12 お住まいの地域（沿岸部・非沿岸部）（1つだけ○印）

(回答者数 1,468人)

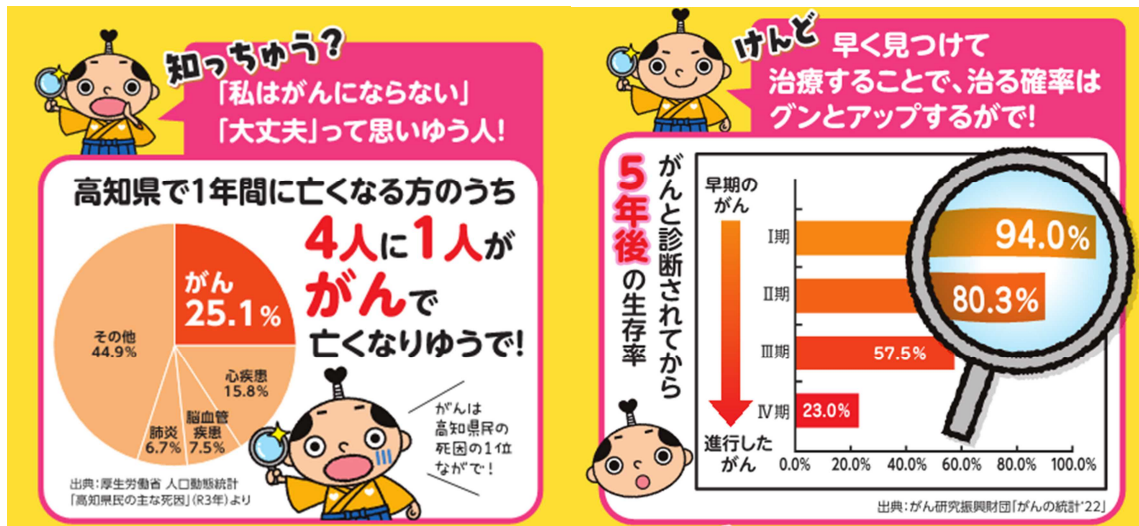
	項目	回答数	回答比率
1	沿岸部	381	26.0%
2	非沿岸部	1,074	73.2%
	無回答	13	0.9%

※ お住まいの地域が沿岸部かどうかの判断に迷う場合は、海（海岸、岸壁、港、湾、河口付近）から直線距離で約5 km（または車で約10分）を目安にしてください。

7. がん検診について

高知県では4人に1人ががんで死亡し、死亡原因の1位になっています。しかしながら、がんは、定期的ながん検診を受診し、早期発見・早期治療を行えば、90%以上が治る*と言われる病気です。

*「治る」：全てのがんを対象とした、診断時からの5年相対生存率。(I期) 出典：がん研究振興財団「がんの統計'22」



そこで、県ではがん検診の受診促進を「日本一の健康長寿県構想」の重点項目の一つとして位置付け、多くの県民の方ながん検診を受診してもらえるよう取り組みを進めています。

例えば、市町村が検診対象者の方に個別に検診の案内を送付したり、一度に複数のがん検診が受診できるセット検診日を増やすことを支援しています。また、乳・子宮頸がん検診を土曜日に実施している医療機関の周知や、お住まいの市町村以外の検診会場でもがん検診が受診できる広域検診を進めています。

今後も、県民の皆さんながん検診の意義・重要性をご理解いただき、ご自身やご家族の安心のために、より多くの方ながん検診を受診していただけるよう、普及啓発や利便性の向上を図っていきたくと考えています。

*詳しくは同封のパンフレット「ちゃんと知っちゅう?がん検診」をご覧ください。

【市町村で実施している主ながん検診】

検診種類	対象者	検診間隔	
胃がん	内視鏡	50歳以上男女	2年に1回
	X線		
肺がん	40歳以上男女	毎年	
大腸がん			
乳がん	40歳以上女性	2年に1回	
子宮頸がん	20歳以上女性		

※胃がんの内視鏡検診は一部の市町村でのみ実施中です



市町村検診の
問い合わせ先
や、検診日程
は県のホーム
ページで確認

健康維新の志士 けん しん太郎くん

高知県 がん検診

検索



問 32 あなたが、がんについて知っていることをお答えください。

(当てはまるものすべてに○印)

(回答者数 1,468 人)

	項 目	回答数	回答比率
1	がんは、早期発見・早期治療をすることで90%以上が治ると言われている	1,077	73.4%
2	生涯のうち約2人に1人が、がんになる可能性がある	858	58.4%
3	がんの予防には、たばこを吸わないことが最も効果的である	747	50.9%
4	お酒の飲み過ぎは、食道がん・大腸がん・肝臓がんなどのリスクを確実に高める	849	57.8%
5	子宮頸がんのように、若い世代で増えているがんもある	863	58.8%
6	がんの主な治療法には、手術療法、放射線療法、薬物療法(化学療法含)がある	933	63.6%
	無回答	38	2.6%

＜がん検診受診率＞国民生活基礎調査(厚生労働省 H31)

	肺がん	胃がん	大腸がん	子宮頸がん	乳がん
高知県	55.4%	46.4%	44.6%	45.1%	50.0%
全国平均	49.4%	42.4%	44.2%	43.7%	47.4%

いずれの検診も全国平均を上回っています。がんの早期発見・早期治療のため、受診してください。

問 33 子宮頸がん検診は20歳以上の女性、乳がん検診は40歳以上の女性、肺がん・胃がん・大腸がん検診は40歳以上の全ての住民の方を対象に市町村が実施しなければならないこととなっています。また、職場健診や加入している医療保険者でがん検診が実施されている場合もあります。

あなたは、次の「1～5」のうち、どれに該当しますか。

(19歳以下の女性と39歳以下の男性は「5」選んでください)

(当てはまるものすべてに○印)

(回答者数 1,468 人)

	項 目	回答数	回答比率
1	市町村が実施するがん検診の対象者である	735	50.1%
2	職場が実施するがん検診の対象者である	403	27.5%
3	加入している医療保険者が実施するがん検診の対象者である	138	9.4%
4	どのがん検診の対象者かわからない	127	8.7%
5	どの対象でもない(19歳以下の女性と39歳以下の男性はこちらに○)	249	17.0%
	無回答	62	4.2%

問 34 あなたが、過去 1 年間（子宮頸がん及び乳がん検診は過去 2 年間）に受診したがん検診の種類をお答えください。（健康診断や人間ドックで受診したものも含まれます。）
（当てはまるものすべてに○印）

（回答者数 1,468 人）

	項 目	回答数	回答比率
1	いずれも受けていない	573	39.0%
2	肺がん検診（胸部エックス線検査・CT検査）	518	35.3%
3	胃がん検診（胃部エックス線検査・胃内視鏡検査）	465	31.7%
4	大腸がん検診（便潜血検査・大腸内視鏡検査）	461	31.4%
5	子宮頸がん検診（細胞診検査）	400	27.2%
6	乳がん検診（マンモグラフィ・乳房超音波検査）	358	24.4%
	無回答	65	4.4%

副問 1 （問 34 で「1」を選んだ方と、女性の方で「5・6」のいずれか一方又は両方ともを選ばなかった方のみお答えください。）

がん検診を受けていない理由をお答えください。（当てはまるものすべてに○印）

（回答者数 809 人）

	項 目	回答数	回答比率
1	忙しくて時間が取れないから	208	25.7%
2	受けるのが面倒だから	186	23.0%
3	必要な時は医療機関を受診するから	176	21.8%
4	がん検診の内容がわからないので不安だから	45	5.6%
5	検診費用が高いから	79	9.8%
6	医療機関にかかっているから	60	7.4%
7	がん検診を受診できることを知らなかったから	23	2.8%
8	がん検診を受診する方法を知らなかったから	39	4.8%
9	がん検診の対象年齢ではないから	99	12.2%
10	近隣に受診可能な医療機関がないから	9	1.1%
11	その他	62	7.7%
	無回答	117	14.5%

問 35 がん検診に関する情報を提供するにあたり、どの媒体を活用することがより効果的であると思いますか。（2 つまで○印）

（回答者数 1,468 人）

	項 目	回答数	回答比率
1	テレビ	832	56.7%
2	ラジオ	53	3.6%
3	新聞	203	13.8%
4	リーフレット・チラシ	122	8.3%
5	広報誌（医療機関）	125	8.5%
6	広報誌（県・市町村）	400	27.2%
7	インターネット	421	28.7%
8	SNS	246	16.8%
9	口コミ	64	4.4%
10	その他	26	1.8%
	無回答	41	2.8%

7. がん検診について

問32 あなたが、がんについて知っていることをお答えください。(当てはまるものすべてに○印)

【表の見方】 上段=回答数(人) 下段=比率(%)	全体	(1)	(2)	(3)	(4)	(5)	(6)	無回答	
		0%以上が治ると言われている	がんの予防には効果的である	がんの飲み過ぎ、タバコを吸わないことが最	がんの飲み過ぎ、タバコを吸わないことが最	子宮頸がんのように、若い世代で増えている	がんの主な治療法には、手術療法、放射線療法、化学療法(化学療法含)がある		
全体	1,468	1,077	858	747	849	863	933	38	
性別	男性	654	73.9	56.1	52.3	57.8	41.9	56.6	2.1
	女性	808	73.0	60.4	49.9	57.9	72.4	69.1	2.8
	その他	3	33.3	33.3	33.3	66.7	66.7	66.7	33.3
年代	10歳代	23	60.9	56.5	43.5	65.2	60.9	47.8	4.3
	20歳代	112	62.5	58.0	58.0	59.8	66.1	55.4	1.8
	30歳代	258	67.1	57.8	50.4	56.6	61.6	54.7	3.1
	40歳代	382	67.0	56.3	49.5	61.0	61.8	64.7	3.1
	50歳代	322	75.8	57.8	47.8	58.1	60.6	67.7	0.9
	60歳代	256	84.0	62.1	51.2	53.9	52.3	66.4	3.5
	70歳以上	112	91.1	61.6	60.7	55.4	43.8	73.2	2.7
職業	農林業	62	77.4	66.1	43.5	51.6	40.3	61.3	3.2
	漁業	6	100.0	83.3	33.3	50.0	50.0	83.3	-
	商工サービス業自営	78	71.8	66.7	53.8	55.1	53.8	64.1	1.3
	事務職	242	70.2	59.1	45.5	52.9	65.7	64.0	2.1
	技術職	272	71.3	60.3	55.9	65.1	67.6	70.2	1.5
	労務職	229	76.4	48.9	49.3	54.6	48.9	58.5	2.2
	管理職	81	79.0	60.5	50.6	60.5	53.1	61.7	2.5
	自由業	24	83.3	70.8	58.3	70.8	70.8	58.3	-
	主婦・主夫	130	73.1	60.0	53.8	57.7	70.8	67.7	6.2
	学生	43	60.5	60.5	55.8	72.1	67.4	58.1	2.3
	無職	140	70.7	52.1	46.4	49.3	39.3	59.3	5.7
その他	150	77.3	60.7	54.7	62.0	62.7	62.0	0.7	
就業上の地位	正規の職員・従業員	653	72.6	56.8	52.4	60.2	61.6	64.0	1.8
	契約社員・嘱託・派遣職員	101	79.2	65.3	44.6	49.5	66.3	69.3	-
	パート・アルバイト	210	76.2	56.7	49.5	57.6	65.7	62.9	2.4
	会社などの役員	51	84.3	64.7	51.0	58.8	56.9	56.9	-
	自営業主(従業員の雇用あり)	38	80.5	57.9	47.4	55.3	36.8	42.1	7.9
	自営業主(従業員を雇用なし、専業主婦・専業主夫)	65	83.1	73.8	47.7	55.4	47.7	66.2	1.5
	フリーランス(従業員を雇用なし、専業主婦・専業主夫)	27	83.0	51.9	44.4	55.6	48.1	59.3	7.4
	自家営業の手伝い(家族従業者)	49	67.3	71.4	61.2	57.1	55.1	69.4	4.1
	仕事をしていない	254	69.7	55.1	50.0	56.3	52.4	63.0	5.1
属性	世帯主	618	76.5	58.1	51.6	59.1	50.5	63.1	2.3
	世帯主ではない	839	71.3	58.9	50.4	57.0	65.2	63.9	2.7
状況婚姻	未婚	447	66.7	54.6	46.8	53.7	53.5	60.4	2.7
	既婚	878	75.4	60.3	53.0	60.4	62.3	63.9	2.6
	その他	133	82.7	59.4	51.1	55.6	54.1	70.7	1.5
子どもの状況	就学前の子どもがいる	162	64.8	64.2	49.4	63.0	67.3	53.1	3.1
	小・中学生の子どもがいる	254	68.1	59.4	52.4	64.2	68.1	65.7	1.6
	高校生の子どもがいる	108	65.7	54.6	50.9	56.5	70.4	66.7	-
	大学生・専門学校生等の子どもがいる	102	76.5	57.8	46.1	61.8	66.7	63.7	3.9
	子どもは成人している(13~4を除く)	515	82.5	58.4	53.0	55.1	55.7	68.5	2.3
	子どもはいない	19	73.7	73.7	57.9	63.2	52.6	63.2	5.3
個人の年間収入	収入なし	152	67.1	53.3	44.1	53.9	51.3	59.9	5.9
	100万円未満	174	72.4	60.9	52.9	57.5	67.2	64.4	4.0
	100~200万円未満	262	73.7	56.5	48.9	57.6	55.0	67.6	2.3
	200~300万円未満	304	76.6	57.6	49.7	54.3	59.2	63.5	1.3
	300~400万円未満	186	75.8	52.7	50.5	56.5	56.5	60.8	2.2
	400~600万円未満	213	70.0	62.9	55.4	63.4	63.8	62.4	2.8
	600~800万円未満	93	81.7	60.2	54.8	59.1	61.3	63.4	-
	800~1,000万円未満	25	52.0	80.0	52.0	76.0	44.0	56.0	-
	1,000万円以上	24	91.7	70.8	70.8	70.8	79.2	83.3	-
	その他	11	63.6	54.5	36.4	45.5	54.5	54.5	-
世帯年収	0~100万円未満	63	65.1	49.2	36.5	46.0	46.0	57.1	7.9
	100~200万円未満	138	76.8	55.8	46.4	57.2	48.6	64.5	3.6
	200~300万円未満	207	78.3	56.5	53.1	60.4	53.1	66.2	1.0
	300~400万円未満	183	81.4	57.4	54.1	53.6	51.4	63.9	2.2
	400~600万円未満	335	69.3	60.0	51.0	55.5	65.4	65.4	2.7
	600~800万円未満	244	74.6	59.0	48.8	61.5	63.9	58.6	3.3
	800~1,000万円未満	115	65.2	64.3	54.8	62.6	67.0	62.6	-
	1,000万円以上	139	73.4	61.9	59.0	66.2	64.0	71.2	0.7
状況住まい	持家	1,245	74.1	59.4	51.3	57.8	59.0	64.0	2.5
	借家	208	70.2	53.8	49.5	58.2	59.1	61.5	2.9
住まいの場所	高知市	663	70.0	60.2	53.1	58.2	60.3	64.3	2.3
	安芸広域圏	89	70.8	55.1	50.6	52.8	59.6	59.6	3.4
	南国・香美広域圏	232	82.3	60.8	52.6	59.9	56.9	63.8	2.6
	幡北広域圏	25	64.0	60.0	44.0	68.0	60.0	52.0	-
	仁淀川広域圏	112	71.4	55.4	44.6	59.8	54.5	61.6	3.6
	高吾北広域圏	51	76.5	60.8	49.0	52.9	58.8	72.5	2.0
	高幡広域圏	115	73.9	56.5	49.6	52.2	51.3	58.3	2.6
幡多広域圏	177	76.8	52.5	46.3	57.6	62.7	65.5	3.4	
地い住域のま	沿岸部	381	72.2	53.8	50.1	54.3	57.2	63.0	2.9
	非沿岸部	1,074	74.0	60.0	51.1	58.9	59.4	63.9	2.3

7. がん検診について

問33 子宮頸がん検診は20歳以上の女性、乳がん検診は40歳以上の女性、肺がん・胃がん・大腸がん検診は40歳以上の全ての住民の方を対象に市町村が実施しなければならないこととなっています。また、職場健診や加入している医療保険者でがん検診が実施されている場合もあります。あなたは、次の「1～5」のうち、どれに該当しますか。(19歳以下の女性と39歳以下の男性は「5」を選んでください) (当てはまるものすべてに○印)

		(1)	(2)	(3)	(4)	(5)	
【表の見方】 上段=回答数(人) 下段=比率(%)		全体	市町村が実施するがん検診の対象者である	職場が実施するがん検診の対象者である	の加入している医療保険者が実施するがん検診の対象者である	どのがん検診の対象者かわからない	歳以下の男性もいない(19歳以下の女性と39歳以下の男性は「5」を選んでください)
全体		1,468	735	403	138	127	249
			50.1	27.5	9.4	8.7	17.0
性別	男性	654	32.1	24.2	5.4	7.8	35.3
	女性	808	64.6	30.0	12.7	9.4	2.2
	その他	3	66.7	-	-	-	-
年代	10歳代	23	-	-	-	-	100.0
	20歳代	112	30.4	13.4	1.8	10.7	50.0
	30歳代	258	25.2	13.6	5.0	12.4	49.2
	40歳代	382	56.0	35.3	12.0	11.3	5.8
	50歳代	322	56.8	42.5	12.1	6.5	3.4
	60歳代	256	64.8	28.1	8.6	4.3	2.7
	70歳以上	112	64.3	6.3	14.3	7.1	2.7
職業	農林業	62	62.9	9.7	12.9	4.8	14.5
	漁業	6	66.7	16.7	16.7	-	33.3
	商工サービス業自営	78	59.0	10.3	10.3	7.7	15.4
	事務職	242	43.8	41.3	15.3	11.2	12.4
	技術職	272	43.8	41.9	7.4	5.5	18.0
	労務職	229	40.2	34.5	7.4	11.8	24.0
	管理職	81	38.3	48.1	7.4	8.6	13.6
	自由業	24	54.2	8.3	-	25.0	8.3
	主婦・主夫	130	85.4	5.4	13.8	6.2	1.5
	学生	43	16.3	-	-	9.3	74.4
	無職	140	58.6	1.4	7.1	12.9	13.6
	その他	150	53.3	26.7	8.7	3.3	16.7
就業上の地位	正規の職員・従業員	653	38.1	42.7	8.6	9.0	21.1
	契約社員・嘱託・派遣職員	101	44.6	37.6	5.9	10.9	12.9
	パート・アルバイト	210	63.8	18.1	12.4	7.1	13.8
	会社などの役員	51	43.1	47.1	11.8	5.9	13.7
	自営業主(従業員の雇用あり)	38	57.9	10.5	13.2	5.3	10.5
	自営業主(従業員を雇用なし、専務・店長あり)	65	70.8	4.6	13.8	7.7	6.2
	フリーランス(従業員を雇用なし、専務・店長あり)	27	59.3	3.7	-	11.1	22.2
	自家営業の手伝い(家族従業者)	49	69.4	14.3	12.2	2.0	10.2
	仕事をしていない	254	61.4	1.6	9.1	11.0	16.1
	その他	150	53.3	26.7	8.7	3.3	16.7
属性	世帯主	618	46.0	31.1	8.4	7.4	18.4
	世帯主ではない	839	53.3	24.8	10.3	9.7	15.7
状況	未婚	447	37.8	23.7	7.4	12.5	32.0
	既婚	878	55.1	29.4	10.1	7.3	11.2
	その他	133	57.9	28.6	12.0	5.3	6.0
子どもの状況	就学前の子がいる	162	40.1	21.6	6.2	10.5	32.7
	小・中学生の子がいる	254	48.8	30.7	10.2	11.0	16.1
	高校生の子がいる	108	50.9	38.9	14.8	9.3	5.6
	大学生・専門学校生等の子どもがいる	102	49.0	46.1	11.8	7.8	3.9
	子どもは成人している(13～4を除く)	515	63.3	26.8	11.3	4.5	3.1
	その他	19	57.9	10.5	21.1	-	21.1
個人の年間収入	収入なし	152	52.0	2.0	6.6	13.2	23.7
	100万円未満	174	66.1	4.6	10.3	10.3	12.1
	100～200万円未満	262	63.7	18.7	13.4	9.2	9.9
	200～300万円未満	304	50.3	33.6	9.5	4.9	16.8
	300～400万円未満	186	42.5	37.6	6.5	9.7	21.0
	400～600万円未満	213	29.1	46.5	8.9	8.9	23.5
	600～800万円未満	93	45.2	52.7	11.8	2.2	12.9
	800～1,000万円未満	25	48.0	36.0	12.0	12.0	8.0
	1,000万円以上	24	33.3	54.2	-	20.8	12.5
	その他	11	45.5	-	-	9.1	36.4
世帯年収	0～100万円未満	63	65.1	-	9.5	11.1	9.5
	100～200万円未満	138	64.5	12.3	8.0	11.6	10.9
	200～300万円未満	207	58.9	22.7	11.6	6.3	10.1
	300～400万円未満	183	47.5	27.9	4.9	8.2	23.5
	400～600万円未満	335	49.3	29.6	9.9	9.0	17.9
	600～800万円未満	244	45.5	35.2	8.6	9.8	19.7
	800～1,000万円未満	115	40.0	38.3	13.9	8.7	16.5
	1,000万円以上	139	41.7	38.1	12.2	6.5	19.4
状況のま	持家	1,245	50.2	27.9	9.7	8.7	16.0
	借家	208	50.0	25.0	8.2	7.7	23.1
住まいの場所	高知市	663	47.7	27.8	9.7	11.6	18.9
	安芸広域圏	89	51.7	19.1	6.7	11.2	21.3
	南国・香美広域圏	232	56.0	27.6	9.1	6.9	8.6
	幡北広域圏	25	32.0	32.0	-	4.0	44.0
	仁淀川広域圏	112	58.9	24.1	7.1	1.8	17.9
	高吾北広域圏	51	52.9	31.4	9.8	5.9	11.8
	高幡広域圏	115	49.6	29.6	13.0	5.2	13.0
地い住	沿岸部	381	46.5	27.0	10.0	13.1	16.8
	非沿岸部	1,074	51.6	27.8	9.3	7.1	16.9

7. がん検診について

問34 あなたが、過去1年間(子宮頸がん及び乳がん検診は過去2年間に受診した)がん検診の種類をお答えください。(健康診断や人間ドックで受診したものも含まれます。)(当てはまるものすべてに○印)

【表の見方】 上段=回答数(人) 下段=比率(%)	全体	(1)	(2)	(3)	(4)	(5)	(6)	無回答
		いずれも受けていない	胃がん検診(胃内視鏡)	胃がん検診(胃工学的線検査・胃内視鏡)	大腸がん検診(便潜血検査・大腸内視鏡検査)	子宮頸がん検診(細胞診検査)	乳がん検診(マンモグラフィ・乳房超音波検査)	
全体	1,468	573	518	465	461	400	358	65
性別								
男性	654	39.0	35.3	31.7	31.4	27.2	24.4	4.4
女性	808	33.7	34.2	29.7	33.5	48.6	43.6	1.2
その他	3	66.7	-	-	-	-	-	33.3
年代								
10歳代	23	91.3	-	4.3	4.3	-	-	4.3
20歳代	112	69.6	8.0	3.6	1.8	18.8	8.0	1.8
30歳代	258	52.7	14.0	11.2	11.6	25.6	8.1	5.8
40歳代	382	30.6	40.3	35.3	39.5	36.9	35.3	3.7
50歳代	322	28.0	48.1	48.8	44.4	33.5	36.3	2.5
60歳代	256	34.0	49.2	41.4	36.7	19.5	22.3	4.3
70歳以上	112	37.5	33.9	28.6	34.8	12.5	17.0	12.5
職業								
農林業	62	38.7	35.5	30.6	30.6	12.9	12.9	9.7
漁業	6	66.7	33.3	16.7	33.3	-	16.7	-
商工サービス業自営	78	55.1	28.2	19.2	21.8	7.7	10.3	5.1
事務職	242	28.0	37.6	36.0	33.5	47.9	39.7	0.4
技術職	272	32.4	41.9	38.6	39.7	34.9	32.0	1.1
労務職	229	37.1	37.6	34.5	31.9	15.3	12.2	8.7
管理職	81	19.8	64.2	60.5	42.0	18.5	19.8	3.7
自由業	24	62.5	12.5	8.3	12.5	16.7	12.5	12.5
主婦・主夫	130	49.2	30.0	24.6	31.5	36.9	33.1	-
学生	43	88.4	-	2.3	2.3	4.7	2.3	2.3
無職	140	55.7	20.7	13.6	17.9	11.4	9.3	10.0
その他	150	33.3	36.7	34.7	36.0	34.7	34.0	6.0
就業上の地位								
正規の職員・従業員	653	29.9	42.3	39.8	37.2	31.1	27.0	3.8
契約社員・嘱託・派遣職員	101	30.7	43.6	35.6	33.7	38.6	28.7	2.0
パート・アルバイト	210	45.7	29.0	27.1	28.1	35.2	35.7	1.4
会社などの役員	51	21.6	52.9	51.0	39.2	17.6	21.6	3.9
自営業主(従業員の雇用あり)	38	42.1	28.9	26.3	28.9	7.9	10.5	7.9
自営業主(従業員を雇用なし、専業主婦・専業主夫)	65	52.3	27.7	21.5	23.1	6.2	9.2	12.3
フランス(従業員を雇用なし、専業主婦・専業主夫)	27	55.6	11.1	14.8	18.5	18.5	14.8	7.4
自家営業の手伝い(家族従業者)	49	49.0	30.6	24.5	28.6	20.4	18.4	4.1
仕事をしていない	254	55.5	22.4	16.5	20.9	19.3	16.1	6.7
属性								
世帯主	618	36.6	42.4	39.6	35.8	13.8	11.8	5.7
世帯主ではない	839	40.9	30.0	25.9	28.2	37.5	33.8	3.5
状況婚姻								
未婚	447	53.0	23.9	18.6	20.6	20.1	15.9	5.4
既婚	878	33.0	40.0	38.0	36.1	31.0	28.2	3.4
その他	133	31.6	42.1	35.3	36.8	28.6	29.3	7.5
子どもの状況								
就学前の子がいる	162	40.1	22.8	22.2	24.7	35.8	14.2	3.1
小・中学生の子がいる	254	30.3	37.4	36.6	37.0	37.4	29.1	2.8
高校生の子がいる	108	28.7	43.5	41.7	39.8	40.7	43.5	-
大学生・専門学校生等の子どもがいる	102	25.5	52.0	51.0	53.9	41.2	39.2	2.9
子どもは成人している(13~4を除く)	515	32.4	45.6	40.4	38.4	24.7	28.7	5.6
その他	19	47.4	15.8	31.6	21.1	15.8	15.8	15.8
子どもはいない	516	50.6	26.2	21.1	21.9	21.3	17.8	4.5
個人の年間収入								
収入なし	152	61.8	15.1	11.2	16.4	19.7	14.5	6.6
100万円未満	174	57.5	21.3	17.2	18.4	20.1	21.3	5.2
100~200万円未満	262	37.4	33.6	29.4	31.7	36.6	29.8	4.6
200~300万円未満	304	35.5	34.9	28.3	30.9	29.3	27.3	4.6
300~400万円未満	186	35.5	37.1	35.5	31.2	25.8	21.0	2.7
400~600万円未満	213	23.5	51.2	47.9	44.1	28.2	24.9	4.2
600~800万円未満	93	22.6	58.1	62.4	51.6	34.4	37.6	2.2
800~1,000万円未満	25	28.0	56.0	60.0	52.0	8.0	12.0	-
1,000万円以上	24	29.2	41.7	41.7	29.2	20.8	16.7	8.3
その他	11	81.8	18.2	-	-	-	-	-
世帯年収								
0~100万円未満	63	65.1	15.9	12.7	14.3	7.9	11.1	12.7
100~200万円未満	138	47.8	26.1	22.5	23.9	18.8	17.4	6.5
200~300万円未満	207	39.1	36.7	29.0	32.4	27.5	21.3	3.9
300~400万円未満	183	43.2	29.0	26.2	25.7	21.9	16.9	4.9
400~600万円未満	335	36.1	39.1	34.0	33.4	28.1	26.9	2.7
600~800万円未満	244	30.7	38.5	36.9	35.7	37.3	34.4	3.3
800~1,000万円未満	115	33.9	42.6	40.9	40.0	36.5	27.8	2.6
1,000万円以上	139	34.5	43.2	42.4	38.1	28.8	30.2	4.3
住いの場所								
持家	1,245	37.7	36.0	32.2	32.2	27.2	24.7	5.0
借家	208	46.2	31.7	28.8	27.4	29.3	24.0	1.0
高知市	663	42.1	28.4	29.7	28.5	29.0	24.6	3.3
安芸広域圏	89	39.3	38.2	28.1	31.5	23.6	27.0	6.7
南国・香美広域圏	232	33.2	42.7	36.6	37.5	24.1	25.9	6.5
幡北広域圏	25	44.0	28.0	24.0	32.0	24.0	28.0	-
仁淀川広域圏	112	42.0	34.8	28.6	29.5	25.9	24.1	2.7
高吾北広域圏	51	31.4	52.9	45.1	43.1	29.4	23.5	3.9
高幡広域圏	115	33.0	41.7	34.8	31.3	27.8	24.3	6.1
幡多広域圏	177	38.4	41.8	31.6	31.6	27.7	20.9	5.6
地い住のま								
沿岸部	381	41.2	34.6	30.4	29.4	25.7	22.3	5.5
非沿岸部	1,074	38.0	35.7	32.4	32.3	28.0	25.4	4.0

7. がん検診について

副問1 (問34で「1」を選んだ方で、女性の方で「5・6」のいずれか一方又は両方ともを選ばなかった方のみお答えください。) **がん検診を受けていない理由をお答えください。(当てはまるものすべてに○印)**

【表の見方】 上段=回答数(人) 下段=比率(%)	全体	(1)	(2)	(3)	(4)	(5)	(6)	(7)	(8)	(9)	(10)	(11)	無回答
		忙しい くて時間 が取れ ないから	受ける のが面倒 だから	必要な 時は医療 機関を受 診するから	がん検診 の内容がわ からない ので不安 だから	検診費用 が高いから	医療機関 にかかっ ていないから	がん検診 を受診す る方法を 知らなかつ たから	がん検診 の対象年 齢ではないから	近隣に受 診可能な 医療機関 がないから	その他		
全体	809	208	186	176	45	79	60	23	39	99	9	62	117
性別													
男性	302	27.2	27.8	20.9	4.6	11.9	6.0	4.6	6.3	21.5	1.0	5.6	4.0
女性	504	24.8	20.0	22.4	6.2	8.5	8.3	1.8	4.0	6.7	1.2	8.5	20.8
その他	2	50.0	50.0	-	-	-	-	-	-	-	-	50.0	-
年代													
10歳代	21	14.3	4.8	14.3	-	9.5	-	-	-	61.9	4.8	14.3	-
20歳代	98	19.4	14.3	12.2	10.2	5.1	-	5.1	10.2	31.6	1.0	9.2	11.2
30歳代	197	27.4	20.8	15.7	7.1	14.7	1.5	5.6	9.6	26.4	1.0	4.1	13.2
40歳代	173	36.4	27.2	20.2	7.5	12.7	5.2	1.7	3.5	1.2	1.7	8.7	15.0
50歳代	130	31.5	23.1	27.7	3.1	10.0	10.0	1.5	0.8	-	-	10.0	14.6
60歳代	127	16.5	28.3	25.2	1.6	5.5	12.6	1.6	2.4	0.8	0.8	9.4	18.1
70歳以上	61	11.5	27.9	42.6	3.3	1.6	29.5	-	-	-	1.6	1.6	19.7
職業													
農林業	32	15.6	25.0	25.0	-	3.1	6.3	6.3	6.3	21.9	-	3.1	15.6
漁業	5	20.0	40.0	40.0	-	20.0	-	-	40.0	-	-	20.0	20.0
商工サービス業自営	51	37.3	25.5	31.4	-	5.9	7.8	-	-	2.0	-	15.7	5.9
事務職	121	19.0	18.2	17.4	4.1	12.4	3.3	5.0	5.0	10.7	0.8	7.4	21.5
技術職	141	37.6	22.7	15.6	7.1	7.8	6.4	2.1	3.5	15.6	1.4	7.8	19.9
労務職	106	42.5	22.6	17.9	8.5	15.1	4.7	1.9	5.7	10.4	0.9	3.8	9.4
管理職	21	33.3	23.8	14.3	9.5	9.5	4.8	4.8	4.8	9.5	-	14.3	9.5
自由業	17	41.2	23.5	5.9	11.8	5.9	-	5.9	-	-	-	11.8	5.9
主婦・主夫	93	15.1	22.6	29.0	3.2	6.5	15.1	2.2	6.5	5.4	1.1	9.7	10.8
学生	41	17.1	7.3	7.3	7.3	7.3	-	7.3	12.2	56.1	2.4	12.2	2.4
無職	93	5.4	34.4	37.6	7.5	9.7	16.1	3.2	4.3	6.5	2.2	3.2	15.1
その他	82	23.2	23.2	20.7	3.7	12.2	6.1	-	2.4	11.0	1.2	4.9	19.5
就業上の地位													
正規の職員・従業員	292	31.5	23.3	16.8	6.5	11.3	2.4	3.4	5.8	15.8	1.0	6.8	15.1
契約社員・嘱託・派遣職員	56	21.4	17.9	19.6	5.4	16.1	1.8	1.8	3.6	10.7	-	7.1	23.2
パート・アルバイト	140	25.7	21.4	15.0	6.4	10.0	8.6	2.1	3.6	12.9	0.7	7.1	19.3
会社などの役員	18	33.3	22.2	16.7	-	-	22.2	-	-	-	-	5.6	11.1
自営業主(従業員雇用あり)	20	45.0	20.0	30.0	-	10.0	5.0	-	-	-	-	10.0	10.0
自営業主(従業員雇用なし、専務型・店舗あり)	41	39.0	22.0	31.7	-	7.3	9.8	-	-	2.4	-	14.6	7.3
フリーランス(従業員雇用なし、専務型・店舗なし)	19	42.1	10.5	10.5	5.3	15.8	-	5.3	5.3	10.5	-	15.8	5.3
自家営業の手伝い(家族従業者)	31	35.5	32.3	29.0	3.2	-	6.5	6.5	12.9	9.7	-	3.2	9.7
仕事をしていない	179	8.9	25.7	31.8	5.6	7.8	15.6	3.4	5.6	12.3	2.8	7.8	11.2
属性													
世帯主	276	29.3	27.5	24.3	4.7	13.0	6.5	2.5	4.0	9.8	1.8	7.6	11.6
世帯主ではない	528	24.1	20.6	20.5	6.1	8.1	8.0	3.0	5.3	13.4	0.8	7.6	15.9
状況													
未婚	303	23.1	22.8	19.5	9.9	10.6	4.3	3.0	5.3	17.5	1.7	5.9	12.9
既婚	438	26.9	23.1	22.1	2.7	9.6	9.6	3.2	4.6	10.0	0.5	8.0	15.5
その他	64	26.6	20.3	26.6	3.1	7.8	7.8	-	4.7	3.1	3.1	14.1	15.6
子どもの状況													
就学前の子がいる	107	29.9	15.0	7.5	2.8	9.3	0.9	6.5	9.3	31.8	-	5.6	15.0
小・中学生の子がいる	123	39.8	21.1	13.0	2.4	13.8	2.4	5.7	7.3	14.6	0.8	8.9	16.3
高校生の子がいる	46	39.1	30.4	19.6	4.3	17.4	6.5	2.2	2.2	4.3	2.2	8.7	10.9
大学生・専門学校生等の子がいる	35	37.1	22.9	25.7	5.7	11.4	8.6	2.9	8.6	-	-	2.9	5.7
子どもは成人している(13~4を除く)	248	21.0	27.8	28.6	2.8	6.5	14.9	0.4	1.2	0.4	0.8	9.3	15.7
子どもはいない	9	22.2	44.4	33.3	-	11.1	-	-	-	-	-	11.1	-
338	23.7	23.1	21.9	9.2	11.8	5.0	3.3	6.8	16.9	1.5	6.2	13.6	
個人の年間収入													
収入なし	116	10.3	25.0	25.0	6.0	10.3	12.1	5.2	8.6	17.2	2.6	9.5	7.8
100万円未満	134	21.6	23.9	28.4	6.0	6.7	13.4	2.2	4.5	12.7	0.7	6.0	14.2
100~200万円未満	154	23.4	20.8	21.4	3.9	11.0	5.2	1.9	0.6	7.8	1.3	7.8	18.2
200~300万円未満	167	28.7	22.2	21.0	5.4	7.8	4.8	2.4	3.6	5.4	1.8	8.4	17.4
300~400万円未満	92	37.0	20.7	17.4	3.3	8.7	6.5	1.1	9.8	17.4	-	7.6	13.0
400~600万円未満	78	33.3	20.5	12.8	7.7	14.1	2.6	5.1	7.7	24.4	-	3.8	15.4
600~800万円未満	24	25.0	33.3	25.0	12.5	16.7	4.2	4.2	-	12.5	-	8.3	16.7
800~1,000万円未満	9	55.6	33.3	22.2	-	-	22.2	-	-	-	-	-	-
1,000万円以上	10	50.0	20.0	-	10.0	10.0	-	-	-	-	-	20.0	10.0
その他	9	22.2	33.3	33.3	-	22.2	-	-	-	22.2	-	11.1	11.1
世帯年収													
0~100万円未満	45	11.1	40.0	46.7	8.9	17.8	11.1	2.2	2.2	2.2	4.4	4.4	6.7
100~200万円未満	94	22.3	20.2	26.6	3.2	11.7	7.4	2.1	3.2	3.2	2.1	10.6	16.0
200~300万円未満	121	23.1	22.3	20.7	6.6	6.6	9.9	2.5	4.1	7.4	2.5	7.4	18.2
300~400万円未満	102	33.3	22.5	17.6	4.9	12.7	7.8	2.0	4.9	12.7	1.0	1.0	15.7
400~600万円未満	186	25.3	24.2	17.7	4.3	9.7	5.9	3.2	7.0	12.4	0.5	9.1	17.2
600~800万円未満	114	26.3	18.4	14.9	7.0	9.6	3.5	-	4.4	15.8	-	9.6	17.5
800~1,000万円未満	59	37.3	20.3	27.1	6.8	5.1	15.3	3.4	3.4	25.4	-	11.9	1.7
1,000万円以上	57	26.3	19.3	22.8	5.3	8.8	3.5	10.5	5.3	21.1	-	5.3	7.0
状況のま													
持家	673	26.2	22.9	22.0	6.2	8.8	8.2	2.5	4.3	12.5	1.0	7.3	14.7
借家	126	23.8	23.8	19.8	1.6	15.1	3.2	4.0	6.3	11.9	0.8	9.5	13.5
住まいの場所													
高知市	384	28.6	24.7	20.8	6.0	12.0	6.8	2.6	5.5	11.5	1.0	8.6	11.7
安芸広域圏	47	31.9	27.7	19.1	4.3	14.9	4.3	6.4	2.1	14.9	2.1	8.5	17.0
南国・香美広域圏	118	26.3	20.3	26.3	5.1	7.6	13.6	1.7	3.4	6.8	-	6.8	16.9
幡北広域圏	15	6.7	6.7	13.3	-	6.7	-	13.3	6.7	33.3	-	-	26.7
仁淀川広域圏	68	25.0	14.7	19.1	4.4	4.4	4.4	1.5	2.9	13.2	2.9	10.3	17.6
高吾北広域圏	23	8.7	21.7	26.1	-	-	4.3	-	4.3	4.3	-	13.0	21.7
高幡広域圏	55	23.6	20.0	18.2	10.9	3.6	9.1	3.6	3.6	25.5	-	1.8	14.5
幡多広域圏	97	19.6	25.8	25.8	5.2	10.3	7.2	2.1	6.2	11.3	2.1	6.2	15.5
地い住													
沿岸部	215	25.1	25.1	18.1	7.9	12.1	7.9	4.7	6.0	13.5	2.3	6.5	15.8
非沿岸部	585	26.0	21.9	22.9	4.8	8.9	7.2	2.1	4.3	12.0	0.7	8.0	14.0

7. がん検診について

問35 がん検診に関する情報を提供するにあたり、どの媒体を活用することがより効果的だと思いますか。(2つまで○印)

【表の見方】 上段=回答数(人) 下段=比率(%)	全体	(1) テレビ	(2) ラジオ	(3) 新聞	(4) リーフレット・チラシ	(5) 広報紙 (医療機関)	(6) 広報紙 (県・市町村)	(7) インターネット	(8) SNS	(9) 口コミ	(10) その他	無回答
	全体	1,468	832	53	203	122	125	400	421	246	64	26
性別												
男性	654	56.7	3.6	13.8	8.3	8.5	27.2	28.7	16.8	4.4	1.8	2.8
女性	808	54.6	1.7	12.5	10.0	9.7	32.5	23.3	18.7	5.1	1.9	1.6
その他	3	33.3	-	-	-	-	-	33.3	33.3	33.3	-	33.3
年代												
10歳代	23	60.9	-	4.3	4.3	8.7	13.0	56.5	34.8	-	-	-
20歳代	112	65.2	4.5	8.9	8.0	6.3	14.3	34.8	33.0	5.4	-	0.9
30歳代	258	52.7	2.3	5.8	8.1	8.9	15.9	35.3	32.6	4.3	1.9	3.1
40歳代	382	56.8	4.7	11.0	10.5	6.5	22.5	38.0	18.3	4.5	1.6	2.1
50歳代	322	59.0	3.1	17.4	9.3	9.0	26.7	29.8	10.6	5.3	2.5	1.2
60歳代	256	54.7	3.1	18.8	5.5	10.9	46.1	11.7	4.3	4.3	2.0	4.3
70歳以上	112	52.7	4.5	27.7	6.3	9.8	43.8	6.3	1.8	1.8	1.8	8.0
職業												
農林業	62	56.5	8.1	17.7	9.7	16.1	40.3	14.5	4.8	-	-	3.2
漁業	6	50.0	-	16.7	16.7	16.7	33.3	16.7	33.3	16.7	-	-
商工サービス業自営	78	57.7	3.8	23.1	5.1	5.1	26.9	25.6	9.0	3.8	-	7.7
事務職	242	59.9	3.3	16.1	12.0	5.4	19.0	30.2	23.6	6.2	1.2	0.8
技術職	272	60.7	2.2	11.0	8.8	8.5	25.7	32.4	21.7	3.7	3.3	0.7
労務職	229	58.1	5.7	11.8	7.4	8.7	25.3	31.9	15.7	3.5	0.4	3.1
管理職	81	56.8	4.9	16.0	9.9	3.7	24.7	39.5	19.8	-	2.5	2.5
自由業	24	41.7	4.2	4.2	4.2	8.3	25.0	37.5	20.8	4.2	-	4.2
主婦・主夫	130	50.0	0.8	13.1	6.9	12.3	44.6	16.9	10.8	4.6	0.8	2.3
学生	43	67.4	4.7	7.0	9.3	7.0	11.6	48.8	37.2	4.7	-	-
無職	140	49.3	5.7	17.1	7.1	8.6	32.9	22.9	6.4	4.3	2.9	7.9
その他	150	55.3	0.7	12.0	6.0	11.3	26.0	25.3	14.7	7.3	4.0	2.7
就業上の地位												
正規の職員・従業員	653	61.3	3.2	11.9	8.7	8.0	20.7	35.2	19.9	4.7	1.7	1.5
契約社員・嘱託・派遣職員	101	60.4	1.0	7.9	12.9	8.9	32.7	24.8	16.8	5.9	1.0	2.0
パート・アルバイト	210	49.0	4.8	15.2	9.0	10.0	30.0	26.7	19.5	5.2	2.9	1.0
会社などの役員	51	58.8	3.9	21.6	3.9	2.0	29.4	23.5	19.6	2.0	-	5.9
自営業主(従業員雇用あり)	38	52.6	13.2	15.8	10.5	10.5	18.4	21.1	7.9	-	2.6	7.9
自営業主(従業員雇用なし、専務・店長あり)	65	55.4	1.5	24.6	4.6	6.2	35.4	21.5	6.2	3.1	1.5	6.2
フランス(従業員雇用なし、専務・店長あり)	27	40.7	-	3.7	11.1	7.4	25.9	37.0	18.5	-	3.7	3.7
自家営業の手伝い(家族従業者)	49	51.0	6.1	24.5	6.1	12.2	38.8	14.3	6.1	4.1	-	4.1
仕事をしていない	254	52.8	3.9	14.2	5.9	9.8	36.6	20.9	11.8	4.3	2.0	5.5
属性												
世帯主	618	57.3	4.5	13.9	8.1	8.9	26.2	29.9	13.8	3.4	1.9	3.6
世帯主ではない	839	56.4	2.9	13.9	8.3	8.3	28.1	27.9	18.8	5.1	1.5	2.1
状況												
未婚	447	58.6	4.5	10.7	6.9	7.6	18.1	38.0	22.6	4.3	1.1	2.7
既婚	878	58.1	3.3	16.3	8.5	7.5	30.3	25.3	14.7	4.7	1.7	2.8
その他	133	40.6	2.3	7.5	11.3	17.3	36.8	21.1	12.0	3.0	4.5	2.3
子どもの状況												
就学前の子ともがいる	162	58.6	3.7	7.4	6.2	11.1	19.8	29.0	29.6	3.7	1.2	1.9
小・中学生の子ともがいる	254	55.9	2.4	10.6	11.8	8.7	22.4	34.3	22.4	4.3	2.8	1.2
高校生の子ともがいる	108	61.1	2.8	9.3	12.0	6.5	21.3	38.0	16.7	5.6	2.8	-
大学生・専門学校生等の子ともがいる	102	54.9	2.0	14.7	11.8	6.9	30.4	39.2	12.7	5.9	-	-
子どもは成人している(13~41を除く)	515	54.2	2.1	20.0	6.4	10.5	40.0	16.5	6.6	4.1	2.1	3.5
その他	19	36.8	5.3	21.1	21.1	21.1	21.1	15.8	5.3	-	-	21.1
子どもはいない	516	58.7	4.8	11.0	8.1	6.6	19.4	36.8	22.1	4.8	1.4	2.7
個人の年間収入												
収入なし	152	52.0	3.9	9.9	7.2	9.9	30.3	26.3	13.8	5.3	0.7	5.9
100万円未満	174	55.7	4.0	17.8	8.0	9.2	36.2	17.2	12.6	5.7	-	3.4
100~200万円未満	262	48.1	2.7	13.0	10.7	9.2	35.9	26.3	15.3	3.8	2.3	2.3
200~300万円未満	304	58.9	3.6	13.2	8.9	5.6	21.4	27.6	21.1	4.9	2.3	3.0
300~400万円未満	186	55.4	4.8	12.9	6.5	12.9	24.7	30.6	18.8	3.2	2.7	2.2
400~600万円未満	213	63.8	3.3	12.2	7.5	7.0	19.7	36.6	16.9	5.6	1.4	1.9
600~800万円未満	93	64.5	2.2	18.3	8.6	4.3	23.7	38.7	21.5	3.2	2.2	-
800~1,000万円未満	25	60.0	4.0	12.0	16.0	16.0	24.0	40.0	8.0	-	-	4.0
1,000万円以上	24	58.3	4.2	25.0	4.2	4.2	25.0	33.3	16.7	-	4.2	4.2
その他	11	81.8	18.2	18.2	-	9.1	18.2	27.3	18.2	-	-	-
世帯年収												
0~100万円未満	63	47.6	9.5	6.3	7.9	15.9	31.7	19.0	9.5	9.5	-	7.9
100~200万円未満	138	46.4	4.3	15.2	6.5	13.0	39.1	21.7	10.9	2.2	0.7	2.2
200~300万円未満	207	54.1	4.3	13.5	10.1	8.2	32.4	22.7	13.0	3.4	2.4	4.3
300~400万円未満	183	59.6	4.4	16.4	7.7	7.7	27.9	32.2	13.7	3.3	0.5	2.7
400~600万円未満	335	56.1	3.0	12.2	8.7	9.6	25.1	31.0	17.3	5.4	3.0	1.8
600~800万円未満	244	64.3	1.6	14.8	8.6	6.1	19.7	27.5	25.0	5.3	1.2	2.0
800~1,000万円未満	115	60.9	5.2	10.4	6.1	7.0	29.6	32.2	20.0	4.3	2.6	0.9
1,000万円以上	139	57.6	2.2	16.5	10.1	5.8	23.0	37.4	20.9	2.2	1.4	2.2
状況のま												
持家	1,245	56.4	3.5	14.5	8.3	8.4	27.6	28.3	16.2	4.3	1.9	2.8
借家	208	58.7	3.4	10.6	8.2	9.6	25.5	32.2	20.7	5.3	1.0	1.9
住まいの場所												
高知市	663	55.5	2.9	15.1	10.3	6.6	21.1	32.6	20.8	5.1	2.0	2.0
安芸広域圏	89	55.1	9.0	12.4	4.5	4.5	29.2	32.6	19.1	7.9	2.2	3.4
南国・香美広域圏	232	54.3	3.9	15.1	7.8	8.6	42.2	19.8	11.2	2.2	3.0	4.3
幡北広域圏	25	60.0	8.0	16.0	12.0	4.0	20.0	32.0	16.0	4.0	-	-
仁淀川広域圏	112	55.4	2.7	14.3	10.7	7.1	31.3	24.1	9.8	3.6	2.7	3.6
高吾北広域圏	51	68.6	3.9	7.8	7.8	9.8	19.6	29.4	15.7	5.9	-	3.9
高幡広域圏	115	67.0	5.2	16.5	4.3	7.8	20.0	27.0	15.7	2.6	0.9	3.5
幡多広域圏	177	55.4	2.3	7.9	4.0	19.2	34.5	26.6	13.6	4.0	-	2.8
地い住												
沿岸部	381	58.0	4.7	17.3	3.7	9.2	26.8	27.0	18.4	4.5	1.8	2.6
非沿岸部	1,074	56.0	3.2	12.6	10.0	8.3	27.5	29.3	16.4	4.4	1.8	2.8