




基本的な考え方

県道四国カルスト公園縦断線における渋滞対策の整備方針

- 1 希少動植物の保全**
 - ・希少動植物への影響の回避やロードキル対策
- 2 安全・安心に走行できる離合可能な道路整備**
 - ・渋滞やすれ違い困難箇所の解消
- 3 四国カルストの壮大な風景の再現**
 - ・現状の土羽や、石灰岩が露出した山切等の風景を再現



来訪者の増加による地域の活性化を期待

基本的な考え方



壮大な草原の中に点在する石灰岩や放牧牛が織りなす風景

〔 津野町民による山焼き、栲原町民による放牧等
地域の営みによって守られている 〕

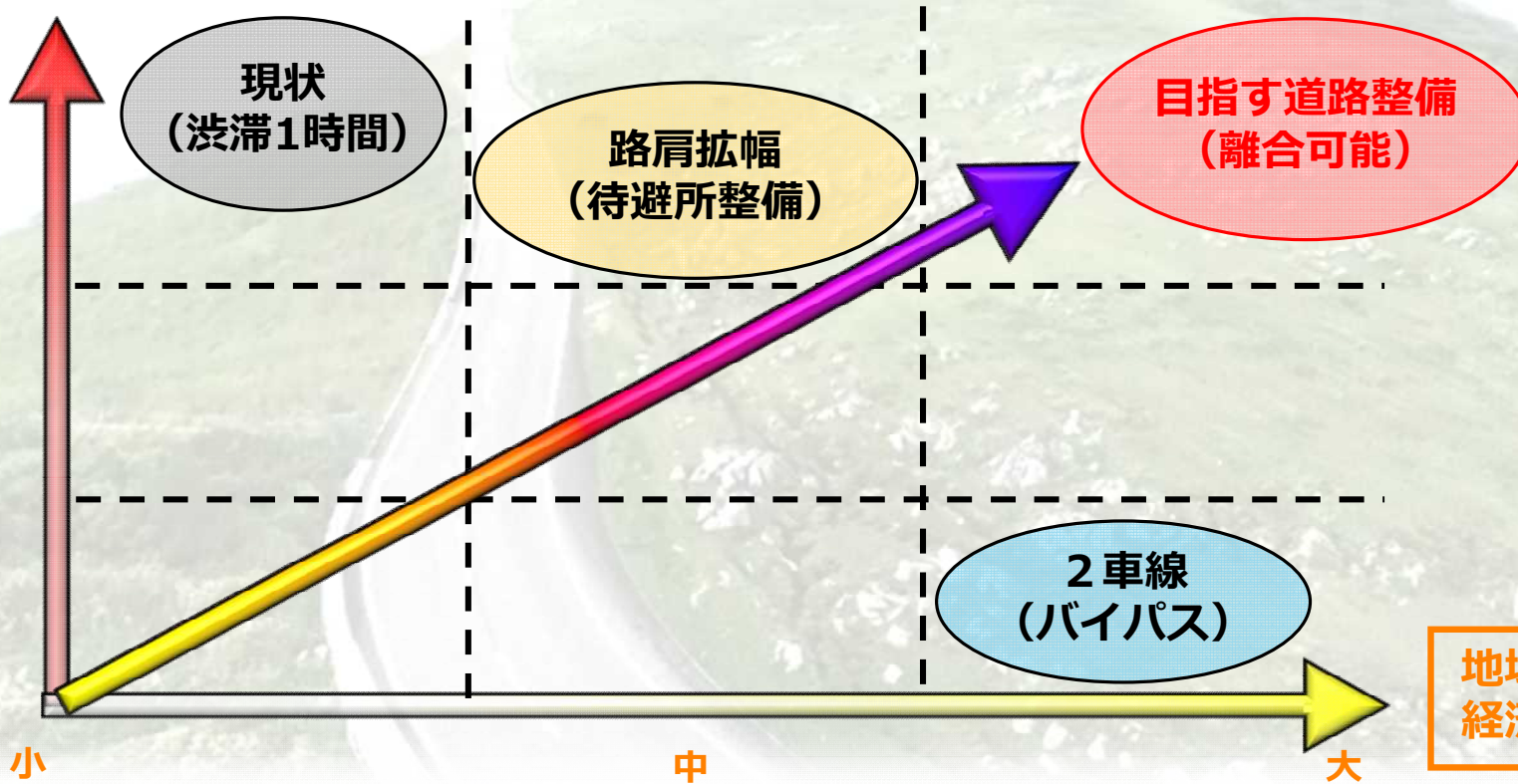


希少動植物
への影響

なし
(回避)

有り
(移植等)

影響大

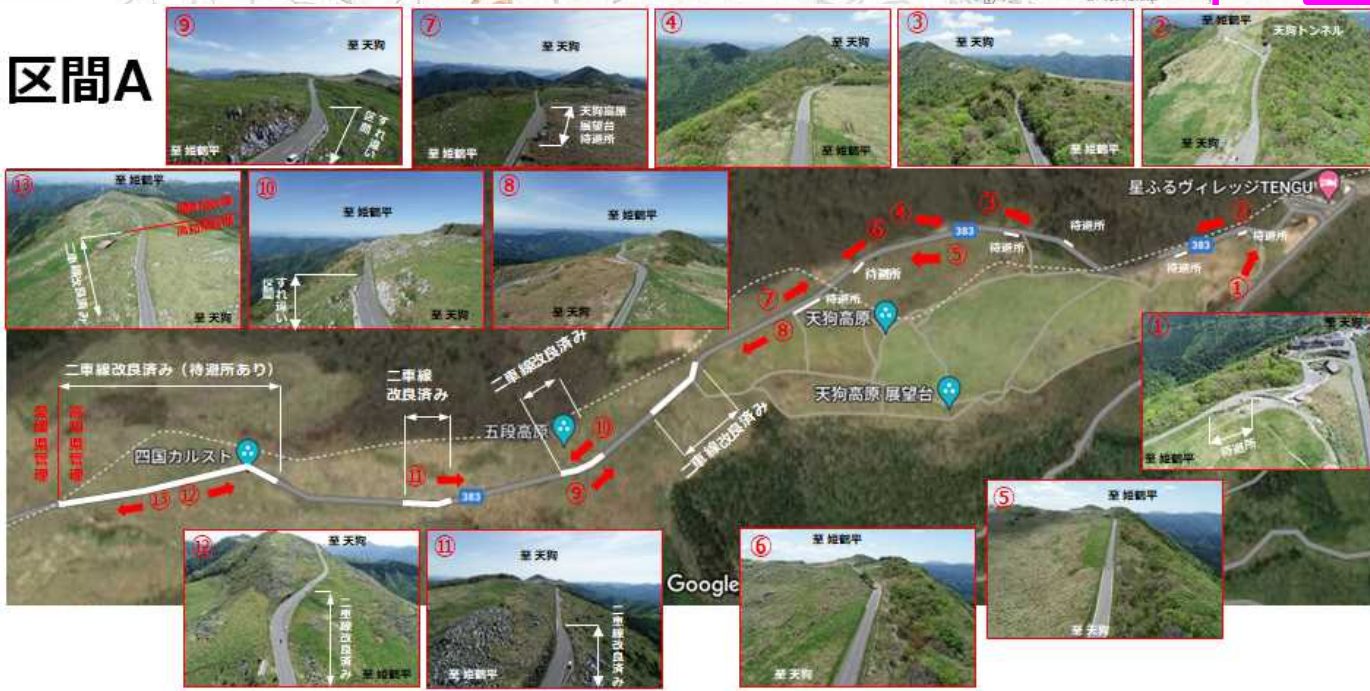


基本的な考え方

全体延長 L=15.543km
(愛媛県管理L=9.041km、高知県管理L=6.502km)



区間A



【基本的な考え方】
まずは観光施設をつなぐ区間である**星ふるヴィレッジTENGUから姫鶴荘までの区間**について大型バス等の行き違いを考慮し**離合可能な道路整備**をしていきたい
(愛媛県との調整必要)