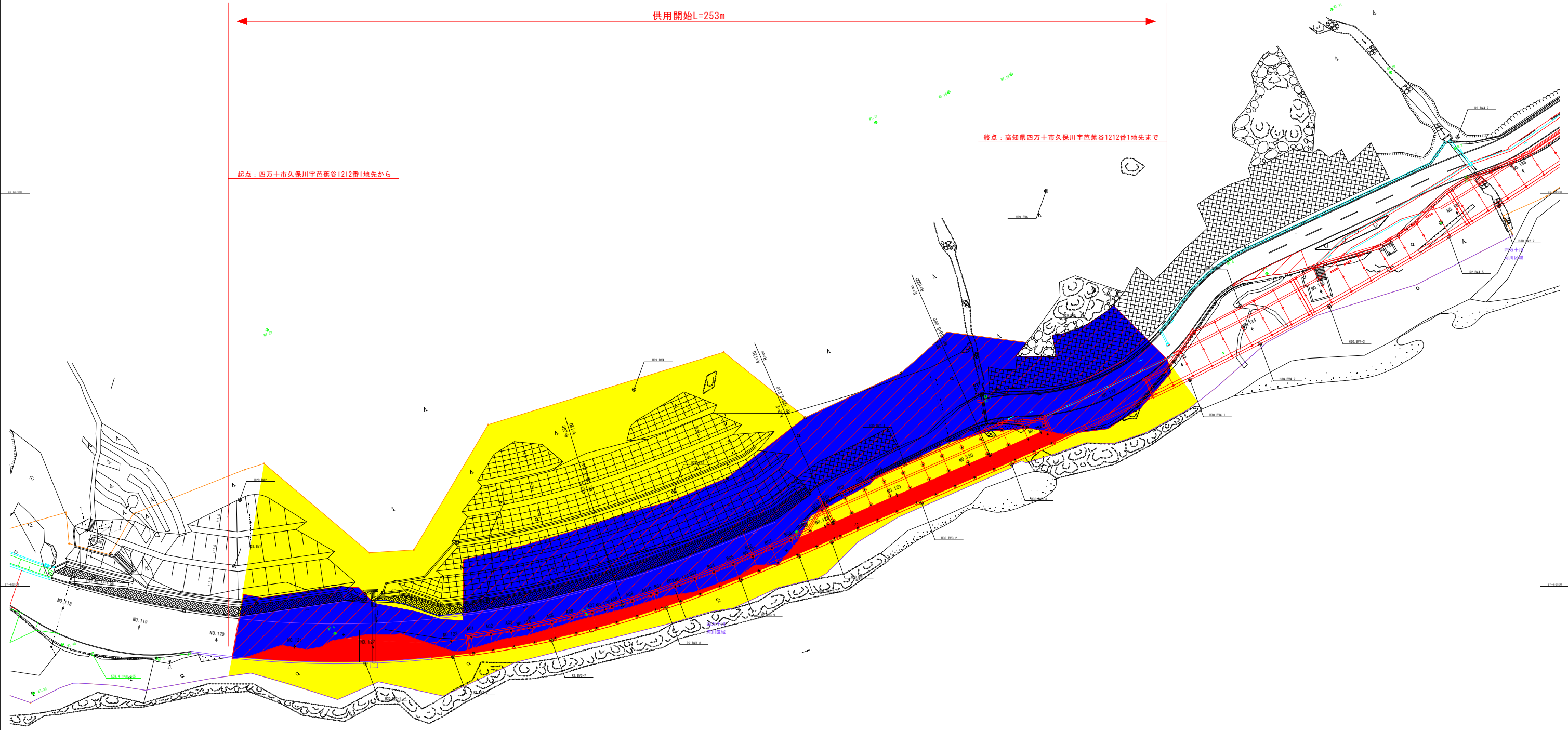





国道441号 口屋内バイパス【久保川地区】 平面図

S=1:500



-  : 既に供用開始済みの道路区域
-  : 新たに供用開始する道路区域
-  : 未供用の道路区域

高 知 県			
工事種別	道交国防安(改築)(債) 第602-0073-1号 国道441号防災・安全交付金工事		
図面名称	平面図	縮 尺	1:500
路線河川名	国道441号		
工事箇所	高知県 四万十市 久保川 地内		
設計種別	実施図	図 面 番 号	1
事務所名	幡多土木事務所		152
会社名			