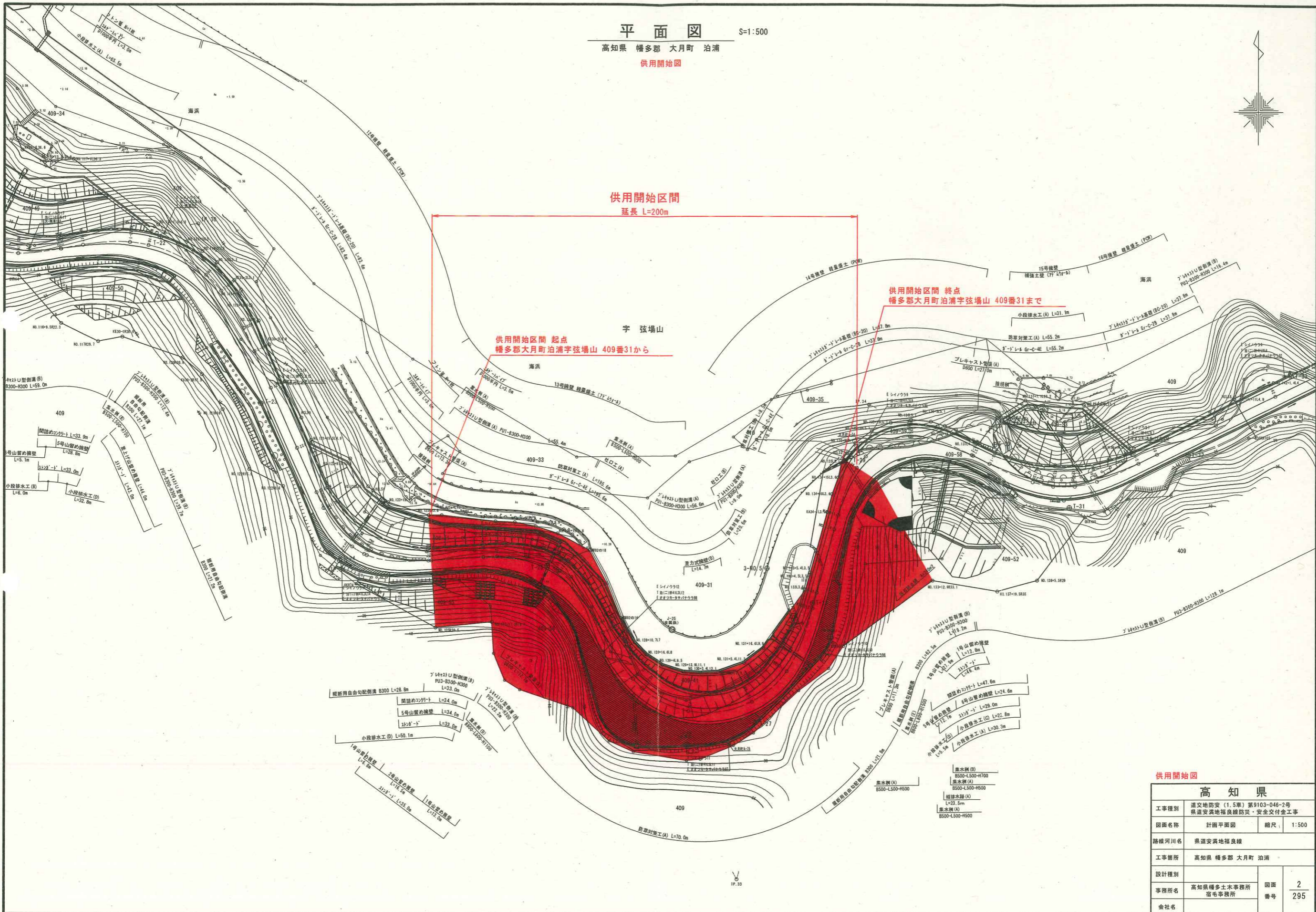
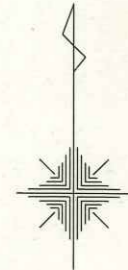


平面図

S=1:500

高知県 幡多郡 大月町 泊浦

供用開始図



供用開始区間

延長 L=200m

供用開始区間 起点
幡多郡大月町泊浦字弦場山 409番31から

供用開始区間 終点
幡多郡大月町泊浦字弦場山 409番31まで

字 弦場山

供用開始図

高知県			
工事種別	道交地防災 (1.5号) 第9103-046-2号 県道安満地福良線防災・安全交付金工事		
図面名称	計画平面図	縮尺	1:500
路線河川名	県道安満地福良線		
工事箇所	高知県 幡多郡 大月町 泊浦		
設計種別		図面	2
事務所名	高知県幡多土木事務所 宿毛事務所	番号	295
会社名			