

# 高知県水産試験場 令和6年4月モジャコ調査結果速報

高知県水産試験場

令和6年4月17日

表1 流れ藻、モジャコの視認、採集状況（令和6年4月）

採集 番号	年月日	時刻	採集位置				流れ藻の大き さ (m)		流れ藻重 量 (kg)	性状	流れ藻 個数	水温 (°C)	モジャコ 付着数	備 考							
			北緯	東経																	
17	R6.4.8	8:28	33° 15.4'	133° 23.1'	1.5 × 1.5	4.1	4.1	散	6	19.2	21										
		8:47	33° 13.2'	133° 24.6'	0.5 × 0.5																
		8:53	33° 12.7'	133° 25.2'	0.5 × 0.5																
		9:00	33° 11.4'	133° 26.0'	0.5 × 0.5																
		9:10	33° 9.7'	133° 27.2'	0.5 × 0.5																
		9:13	33° 9.2'	133° 27.4'	0.5 × 0.5																
		9:17	33° 8.6'	133° 27.8'	0.5 × 0.5																
		9:30	33° 6.5'	133° 29.3'	0.5 × 0.5																
		18		10:10	33° 2.1'								133° 31.0'	1.0 × 1.0	4.1	4.1	散	3	20.4	7	
				10:18	33° 1.3'								133° 30.2'	0.5 × 0.5							
10:27	33° 0.1'			133° 29.0'	0.5 × 0.5																
10:33	32° 59.3'			133° 28.2'	0.5 × 0.5																
10:37	32° 58.8'			133° 27.7'	0.5 × 0.5																
11:00	32° 57.3'			133° 25.9'	0.5 × 0.5																
11:20	33° 0.4'			133° 23.5'	0.5 × 0.5																
11:27	32° 59.1'			133° 22.3'	0.5 × 0.5																
11:30	32° 58.9'			133° 22.1'	0.5 × 0.5																
11:32	32° 58.4'			133° 21.7'	0.5 × 0.5																
19		11:40	32° 57.3'	133° 20.7'	0.5 × 0.5	0.6	0.6	散	3	20.3											
		11:44	32° 56.8'	133° 20.1'	0.5 × 0.5																
		11:47	32° 56.5'	133° 19.7'	0.5 × 0.5																
		11:55	32° 55.5'	133° 18.4'	0.5 × 0.5																
		0:00	32° 54.9'	133° 18.0'	0.5 × 0.5																
		12:10	32° 54.8'	133° 18.2'	0.5 × 0.5																
		12:12	32° 54.3'	133° 18.6'	1.0 × 1.0																
		20		13:05	32° 47.6'								133° 17.0'	0.5 × 0.5	2.1	2.1	散	3	20.6	3	
				13:23	32° 45.6'								133° 15.1'	0.5 × 0.5							
				13:50	32° 48.7'								133° 12.3'	0.5 × 0.5							
14:55	32° 42.9'			133° 1.1'	1.0 × 1.0																
22	R6.4.9	11:38	32° 45.0'	132° 30.4'	0.3 × 0.3	2.0	2.0	散	4	18.8	24										
		11:44	32° 43.9'	132° 30.4'	0.6 × 0.6																
		12:45	32° 40.6'	132° 36.5'	0.5 × 0.5																
		13:41	32° 34.3'	132° 43.4'	0.3 × 0.3																
		13:51	32° 32.7'	132° 44.7'	0.3 × 0.5																
		13:52	32° 32.6'	132° 44.9'	0.6 × 1.2																
		13:56	32° 32.4'	132° 45.5'	0.4 × 0.4																
		13:57	32° 32.5'	132° 45.7'	0.6 × 0.6																
		13:58	32° 32.6'	132° 45.9'	0.5 × 0.5																
		13:59	32° 32.6'	132° 46.1'	0.6 × 0.6																
		14:01	32° 32.8'	132° 46.4'	0.2 × 0.3																
		14:03	32° 32.9'	132° 46.8'	0.5 × 0.5																
		14:04	32° 33.0'	132° 47.0'	0.3 × 0.3																
		14:15	32° 33.9'	132° 49.1'	0.3 × 0.6																
		14:16	32° 34.0'	132° 49.3'	0.8 × 0.8																
		14:17	32° 34.1'	132° 48.5'	0.4 × 0.6																
		14:18	32° 34.2'	132° 48.7'	0.2 × 1.2																
		14:19	32° 34.3'	132° 49.8'	0.1 × 0.4																
		14:20	32° 34.4'	132° 50.0'	0.3 × 0.7																
		14:21	32° 34.4'	132° 50.2'	0.4 × 0.6																
14:24	32° 34.7'	132° 50.8'	0.5 × 0.8																		
14:39	32° 35.1'	132° 52.0'	0.4 × 0.8																		
15:08	32° 39.2'	132° 49.6'	1.0 × 1.3																		
15:12	32° 39.8'	132° 49.3'	1.0 × 1.0																		

表1 続き

採集 番号	年月日	時刻	採集位置		流れ藻の大き さ (m)	流れ藻重 量 (kg)	性状	流れ藻 個数	水温 (°C)	モジャコ 付着数	備 考					
			北緯	東経												
23	R6.4.10	7:15	32°	42.8'	132°	59.5'	2.0 × 2.0	13.0	散	3	20.1					
		7:23	32°	42.1'	133°	1.3'	0.5 × 0.5		単	1	20.3					
		7:41	32°	40.5'	133°	2.4'	1.0 × 1.0		散	5	20.2					
		7:53	32°	38.6'	133°	3.9'	0.5 × 0.5		散	2	19.9					
		7:54	32°	38.5'	133°	4.1'	1.0 × 1.0		散	2	20.0					
		8:26	32°	35.1'	133°	6.2'	0.5 × 0.5		散	14	20.1					
		8:29	32°	34.6'	133°	6.6'	0.5 × 2.0		散	20	20.1					
		8:31	32°	34.3'	133°	6.8'	2.0 × 2.0		単	1	20.1					
		8:43	32°	33.2'	133°	7.5'	0.5 × 1.0		散	10	20.0					
		8:57	32°	32.2'	133°	8.1'	0.5 × 1.0		散	5	20.0					
		9:06	32°	30.7'	133°	9.2'	0.5 × 1.0		散	4	19.9					
		9:10	32°	30.1'	133°	9.7'	0.5 × 1.5		散	7	19.9					
24	R6.4.10	9:27	32°	27.2'	133°	11.6'	1.0 × 1.0	10.0	散	3	20.2					
		9:39	32°	25.1'	133°	12.9'	1.0 × 4.0		散	50	20.4					
		9:45	32°	24.3'	133°	13.5'	1.0 × 5.0		散	100	20.5					
		10:10	32°	23.5'	133°	13.3'	1.0 × 2.0		散	100	20.7					
		10:39	32°	19.0'	133°	16.4'	1.0 × 1.0		単	1	20.5					
		10:54	32°	16.8'	133°	18.1'	0.5 × 0.5		散	6	20.1					
		11:36	32°	13.4'	133°	20.0'	0.5 × 1.0		散	9	20.0					
		12:05	32°	9.0'	133°	23.1'	1.0 × 1.0		単	1	19.8					
		12:08	32°	8.6'	133°	23.4'	2.0 × 2.0		単	1	19.7					
		12:12	32°	8.0'	133°	23.8'	0.5 × 2.0		散	100	19.7					
		12:51	32°	5.1'	133°	25.2'	1.0 × 2.0		散	100	19.8					
		25	R6.4.10	13:25	31°	59.8'	133°		29.1'	1.0 × 1.0	-		散	2	19.9	
13:29	31°			59.1'	133°	29.5'	1.0 × 2.0	散	30	19.9						
14:05	31°			57.0'	133°	31.5'	1.0 × 3.0	散	15	20.3						
14:25	31°			53.9'	133°	33.3'	0.5 × 2.0	散	100	20.0						
15:02	31°			47.9'	133°	37.0'	1.0 × 1.0	散	6	21.4						
15:26	31°			43.9'	133°	39.5'	1.0 × 1.0	単	1	21.6						
15:31	31°			43.1'	133°	40.0'	1.0 × 2.0	散	3	21.7						
26	R6.4.11			6:49	32°	34.1'	134°	15.2'	1.0 × 1.0	3.6		単	1	18.4		
		7:08	32°	35.8'	134°	14.8'	1.0 × 1.0	単	1		18.5					
		7:19	32°	37.9'	134°	14.8'	1.0 × 1.0	単	1		19.0					
		7:24	32°	38.8'	134°	14.8'	1.0 × 1.0	単	1		19.2					
		7:26	32°	39.2'	134°	17.7'	1.0 × 1.0	単	1		19.2					
		7:33	32°	39.6'	134°	14.6'	0.5 × 0.5	単	1		19.2					
		7:41	32°	41.1'	134°	14.5'	0.5 × 0.5	散	3		19.2					
		7:45	32°	41.8'	134°	14.4'	0.5 × 1.0	散	2		19.0					
		8:18	32°	43.9'	134°	13.6'	0.5 × 1.0	散	3		19.5					
		27	R6.4.11	8:34	32°	46.7'	134°	13.5'	1.5 × 1.5		25.0	単	1	19.5		6
				8:53	32°	47.5'	134°	13.0'	1.0 × 1.0			散	3	19.7		
				9:18	32°	52.0'	134°	13.1'	0.5 × 0.5			散	6	19.8		
28	R6.4.11	9:45	32°	54.8'	134°	12.3'	0.5 × 1.0	2.0	散	3	19.9					
		10:22	32°	58.7'	134°	11.8'	0.5 × 1.5		散	11	19.9					
		10:35	32°	59.6'	134°	12.4'	0.5 × 2.0		散	16	20.0					
		11:02	33°	1.4'	134°	12.6'	1.0 × 1.0		単	1	20.0					
		11:15	33°	3.6'	134°	12.0'	0.5 × 0.5		散	8	19.9					
		11:35	33°	4.3'	134°	13.0'	0.5 × 1.5		散	14	19.9					
		11:47	33°	5.2'	134°	15.0'	0.5 × 3.0		散	11	19.9					
		12:28	33°	7.3'	134°	13.9'	0.5 × 0.5		単	1	20.0					
		12:43	33°	8.1'	134°	13.2'	0.5 × 1.0		散	4	20.0					
		12:53	33°	9.5'	134°	12.4'	1.0 × 1.5		散	3	20.0					
		13:16	33°	12.7'	134°	10.5'	1.0 × 1.5		散	10	20.0					

表1 続き

採集 番号	年月日	時刻	採集位置		流れ藻の大き さ (m)	流れ藻重 量 (kg)	性状	流れ藻 個数	水温 (°C)	モジャコ 付着数	備 考				
			北緯	東経											
29	R6.4.12	6:32	33°	12.2'	134°	5.6'	7.4	単	1	19.9	21				
		6:37	33°	12.0'	134°	5.0'		散	2	19.9					
		6:40	33°	11.5'	134°	5.1'		散	3	19.9					
		6:41	33°	11.4'	134°	4.9'		単	1	19.9					
		6:59	33°	9.3'	134°	2.9'		単	1	19.8					
		7:03	33°	9.4'	134°	2.3'		単	1	19.7					
		7:05	33°	9.5'	134°	2.1'		単	1	19.7					
		7:06	33°	9.6'	134°	2.0'		単	1	19.7					
		7:07	33°	9.9'	134°	1.8'		単	1	19.7					
		7:14	33°	10.7'	134°	0.9'		単	1	19.7					
		7:15	33°	10.4'	134°	0.7'		散	10	19.7					
		7:17	33°	11.2'	134°	0.4'		単	1	19.7					
		7:18	33°	11.4'	134°	0.2'		散	5	19.6					
		7:23	33°	12.0'	133°	59.5'		散	3	19.4					
30	R6.4.12	7:26	33°	12.4'	133°	58.9'	4.1	単	1	19.2	10				
		7:28	33°	12.6'	133°	58.7'		散	20	19.2					
		7:40	33°	13.9'	133°	57.2'		単	1	19.7					
		7:41	33°	14.1'	133°	58.0'		単	1	19.7					
		7:44	33°	14.5'	133°	56.6'		単	1	19.8					
		8:02	33°	15.6'	133°	57.4'		散	2	19.8					
		8:13	33°	17.2'	133°	59.1'		単	1	19.8					
		8:15	33°	17.4'	133°	59.3'		散	2	19.8					
		8:16	33°	18.7'	133°	59.6'		散	4	19.8					
		8:25	33°	19.7'	134°	1.0'		単	1	19.8					
31	R6.4.12	9:35	33°	24.5'	133°	54.5'	9.2	単	1	20.0	95				
		9:39	33°	23.8'	133°	53.8'		散	6	20.0					
		9:48	33°	23.3'	133°	53.3'		散	3	20.0					
		9:58	33°	22.7'	133°	52.3'		単	1	20.1					
		10:17	33°	20.4'	133°	49.9'		単	1	20.1					
		10:27	33°	21.8'	133°	48.5'		単	1	20.3					
		10:37	33°	23.3'	133°	47.0'		単	1	20.4					
		10:41	33°	23.7'	133°	46.5'		単	1	20.3					
		10:45	33°	24.4'	133°	45.8'		散	4	20.3					
		11:12	33°	27.7'	133°	46.2'		単	1	19.9					
		11:15	33°	28.2'	133°	46.6'		単	1	19.9					
		11:19	33°	28.8'	133°	47.1'		散	10	19.5					
		32	R6.4.13	7:23	33°	16.0'		133°	21.6'	8.5		単	1	18.8	6
8:15	33°			9.4'	133°	17.1'	単	1	19.7						
8:19	33°			8.8'	133°	17.6'	単	1	19.9						
8:27	33°			7.5'	133°	18.6'	散	3	20.2						
8:33	33°			6.6'	133°	19.3'	単	1	20.4						
8:57	33°			3.8'	133°	21.2'	単	1	20.5						
8:59	33°			3.6'	133°	20.9'	単	1	20.5						
9:02	33°			3.1'	133°	20.5'	単	1	20.5						
33	R6.4.13			9:05	33°	2.7'	133°	20.1'	5.6		散	4	20.5	60	
				9:16	33°	1.7'	133°	19.1'			単	1	20.5		
				9:21	33°	1.0'	133°	18.3'			単	1	20.4		
				9:24	33°	0.6'	133°	17.9'			単	1	20.4		
				9:27	33°	0.1'	133°	17.5'			単	1	20.4		
				9:28	32°	60.0'	133°	17.4'			散	2	20.4		
34	R6.4.13	9:29	32°	59.8'	133°	17.2'	11.5	散	2	20.4	46				
		9:35	32°	59.0'	133°	16.3'		単	1	20.5					
		9:50	32°	59.2'	133°	14.9'		散	20	20.4					
		9:53	32°	59.8'	133°	14.5'		散	8	20.2					
		9:56	33°	0.3'	133°	14.1'		散	11	20.1					
		10:16	33°	2.5'	133°	12.6'		散	2	19.8					
		10:18	33°	2.8'	133°	12.4'		散	2	19.8					

表1 続き

採集 番号	年月日	時刻	採集位置		流れ藻の大き さ (m)	流れ藻重 量 (kg)	性状	流れ藻 個数	水温 (°C)	モジャコ 付着数	備 考						
			北緯	東経													
35	R6.4.13	10:27	33° 4.4'	133° 11.3'	0.5 × 0.5	7.6	散 単 散 散 散	7	19.7	81							
		11:25	32° 57.0'	133° 6.6'	0.5 × 0.5			1	19.3								
		11:44	32° 54.7'	133° 8.2'	1.0 × 1.0			5	19.4								
		11:46	32° 54.3'	133° 8.4'	0.3 × 1.0			30	19.5								
		11:50	32° 53.7'	133° 8.9'	0.5 × 0.5			8	19.5								
36	R6.4.14	7:17	32° 41.7'	132° 57.6'	0.3 × 0.3	1.5	散 散 散 散 散 散 散 散 散 散 散 散 散 散 散	2	19.6	49							
		7:29	32° 40.4'	132° 58.5'	0.3 × 0.5			7	19.7								
		7:35	32° 39.8'	132° 59.1'	1.0 × 1.5			7	19.8								
		7:38	32° 39.2'	132° 59.6'	0.3 × 1.5			12	19.8								
		7:42	32° 38.7'	132° 60.0'	0.5 × 2.0			30	19.9								
		7:47	32° 37.9'	133° 0.7'	0.3 × 0.5			1	20.0								
		7:59	32° 37.0'	133° 1.3'	0.3 × 0.3			1	20.0								
		8:02	32° 36.6'	133° 1.6'	3.0 × 5.0			3	20.1								
		8:09	32° 35.6'	133° 2.3'	0.5 × 0.5			6	20.2								
		8:13	32° 34.7'	133° 3.0'	0.3 × 0.5			6	20.2								
		8:18	32° 34.1'	133° 3.5'	0.5 × 0.5			2	20.3								
		37		8:27	32° 35.4'			133° 4.8'	1.0 × 1.0			3.8	散 散 散 散 散 散 散 散 散 散	1	20.2	12	
				8:37	32° 36.3'			133° 5.6'	0.5 × 0.5					8	20.1		
				9:11	32° 39.8'			133° 8.7'	0.3 × 0.5					4	20.1		
				9:15	32° 40.7'			133° 8.1'	0.3 × 0.3					8	20.2		
9:26	32° 42.4'			133° 7.1'	1.0 × 1.0	1	20.2										
9:35	32° 44.0'			133° 6.1'	0.4 × 0.4	1	20.1										
9:40	32° 45.0'			133° 5.4'	0.5 × 3.0	10	19.9										
9:41	32° 45.2'			133° 5.3'	0.5 × 3.0	40	19.8										
9:45	32° 45.9'			133° 4.8'	0.5 × 1.0	4	19.8										
38				9:56	32° 46.7'	133° 4.2'	0.5 × 1.0	1.4	散 散 散 散 散 散 散 散 散 散	4	19.7			40			
		10:23	32° 50.9'	133° 7.2'	0.3 × 0.5	6	19.2										
		10:50	32° 55.1'	133° 10.9'	0.3 × 1.0	6	20.2										
		10:59	32° 57.0'	133° 12.5'	0.5 × 0.5	3	20.2										
		11:06	32° 58.3'	133° 13.6'	0.5 × 0.5	2	20.3										
		39		11:33	33° 2.8'	133° 17.3'	2.0 × 2.0			18.0	散 散 散 散 散 散 散 散 散 散	3	20.4			52	
				11:48	33° 4.7'	133° 18.8'	0.4 × 0.4					2	20.5				
				11:54	33° 5.9'	133° 19.6'	0.5 × 0.5					1	20.6				
				12:00	33° 6.8'	133° 20.4'	5.0 × 5.0					3	20.7				
				12:03	33° 7.4'	133° 20.9'	0.5 × 3.0					11	20.7				
12:12	33° 9.0'			133° 22.1'	0.3 × 3.0	10	20.7										
12:22	33° 10.7'			133° 23.5'	0.3 × 3.0	2	21.0										
12:26	33° 11.5'			133° 24.1'	0.5 × 1.5	12	20.7										
12:31	33° 12.4'			133° 24.9'	0.5 × 1.5	19	20.8										
12:39	33° 13.8'			133° 26.1'	1.0 × 1.0	1	20.4										
40		12:42	33° 14.3'	133° 26.5'	0.5 × 1.0	5.4	散 散 散 散 散 散 散 散 散 散	5	20.1	105							
		12:47	33° 15.3'	133° 27.3'	0.5 × 1.0			7	20.3								
		12:52	33° 16.2'	133° 27.9'	0.5 × 1.5			22	20.3								
		12:56	33° 17.0'	133° 28.5'	0.5 × 1.5			150	20.4								
		13:00	33° 17.6'	133° 30.0'	0.3 × 0.3			70	20.1								
		13:55	33° 23.7'	133° 29.0'	0.3 × 1.0			17	20.6								
		13:59	33° 24.5'	133° 29.7'	3.0 × 5.0			2	20.4								
		14:01	33° 24.7'	133° 29.9'	0.5 × 5.0			20	20.1								
		41	R6.4.15	6:29	33° 23.5'			133° 36.8'	1.0 × 1.0			1.5	散 散 散 散 散 散 散 散	3	19.3	22	
				6:35	33° 22.7'			133° 37.3'	0.3 × 0.3					5	19.3		
6:38	33° 22.2'			133° 37.6'	0.5 × 0.5	1	19.1										
6:56	33° 19.5'			133° 39.6'	0.5 × 1.0	3	19.2										
7:00	33° 19.0'			133° 40.0'	0.5 × 0.5	3	19.2										
7:22	33° 16.8'			133° 41.6'	0.3 × 3.0	90	20.1										
7:26	33° 15.9'			133° 42.1'	0.5 × 0.5	85	20.1										
7:41	33° 13.6'			133° 42.3'	0.3 × 0.3	2	19.9										
42		8:01	33° 10.8'	133° 39.4'	0.8 × 0.8	8.6	散 散	1	19.8	196	潮目 潮目						
		8:11	33° 9.9'	133° 38.6'	1.0 × 1.0			3	19.9								



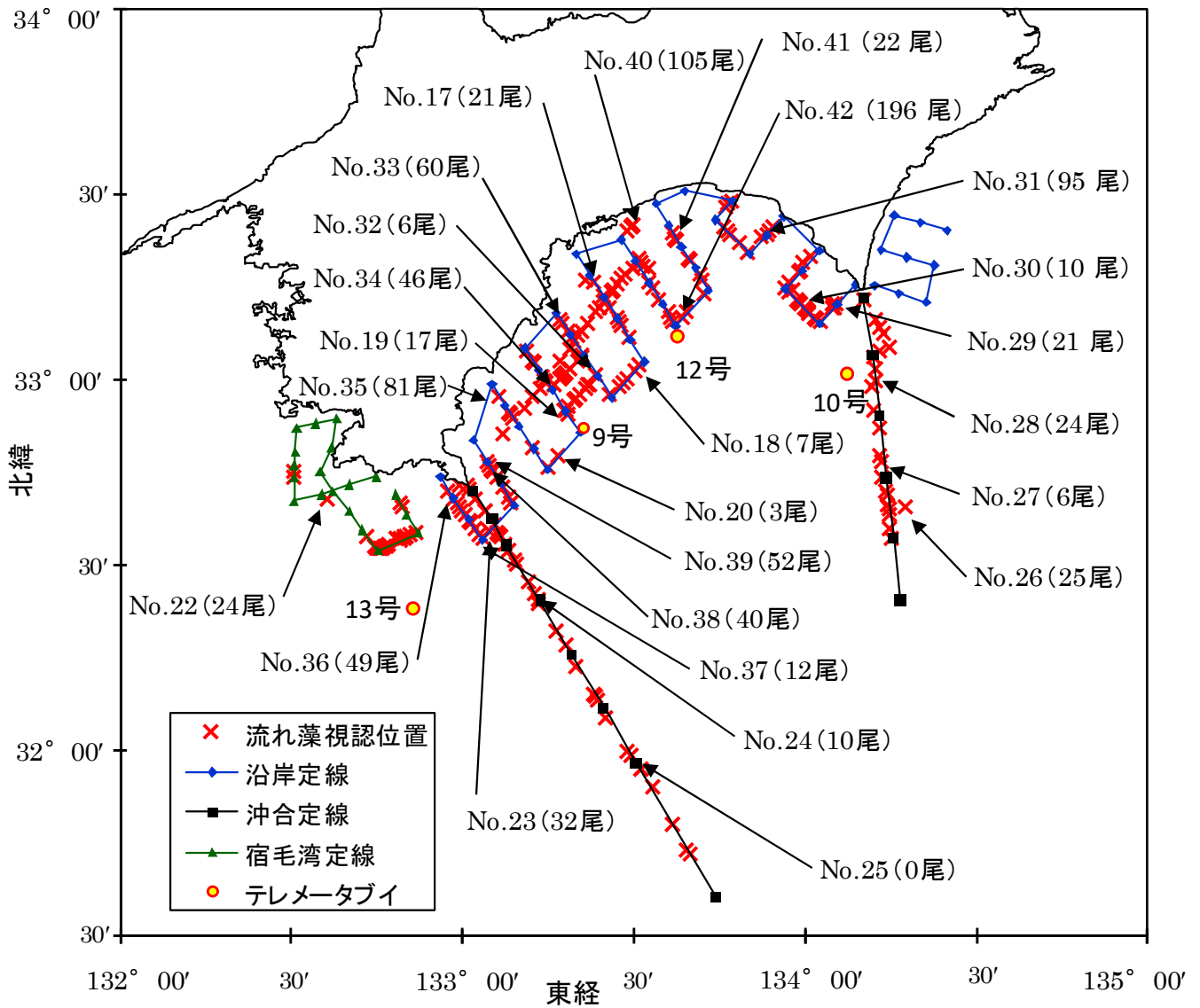
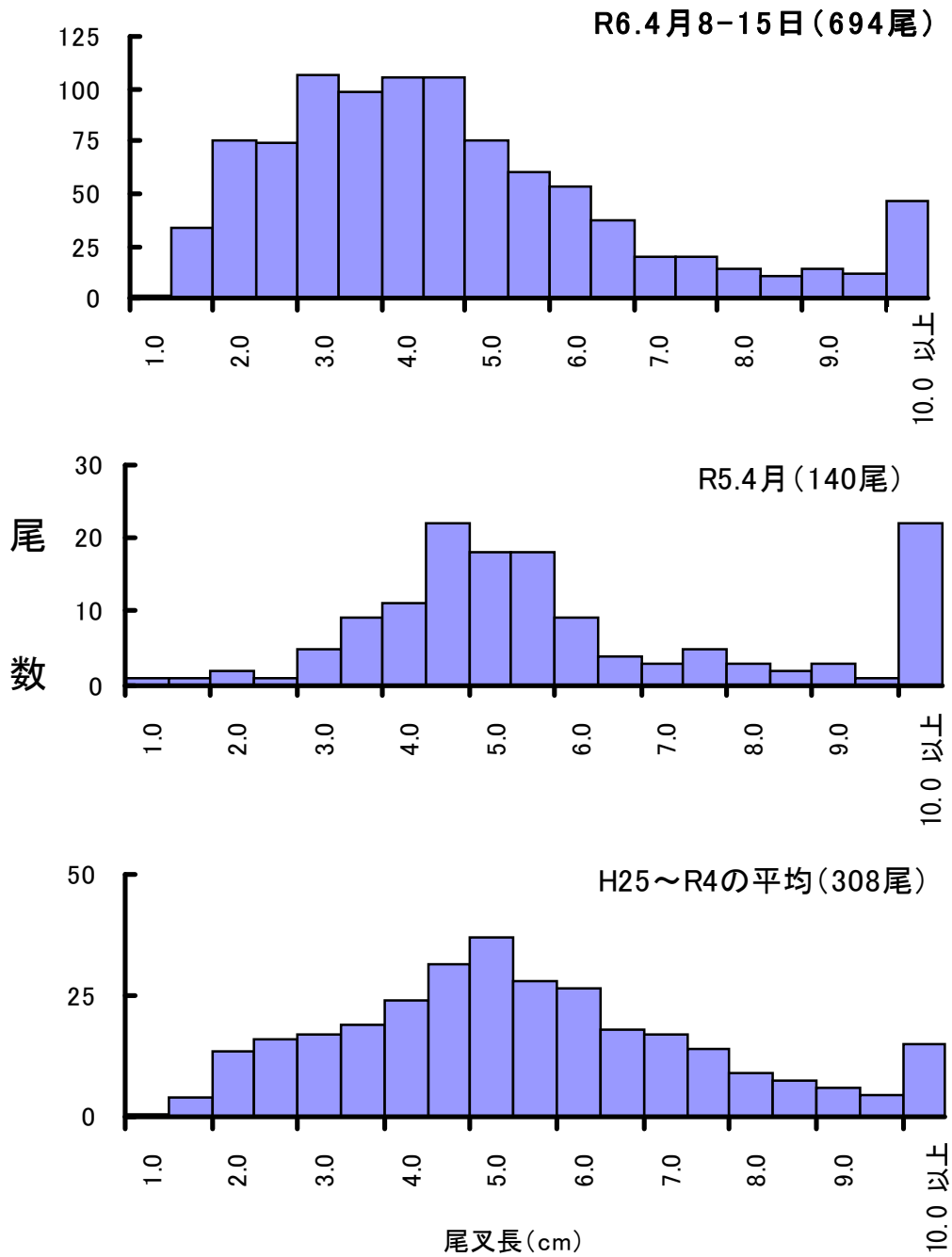


図1 調査定線と流れ藻視認・採集地点(令和6年4月)

\*Noは流れ藻の番号・カッコ内尾数は採捕されたモジャコの尾数



**図2 モジャコ尾叉長組成 (4月)**

\* 縦軸の目盛単位が異なっていますのでご注意ください。