

消費生活講座

2024 9/7 土 ▶ 9/13 金

受講者募集

「自立した消費者」となるために必要な、法律や経済の知識を各分野のスペシャリストに学ぼう！

● 申込締切：令和6年8月27日(火)必着

好きな講座を1講座から受講できます。

● 会場：高知県立大学永国寺キャンパス(定員30名)

オンラインでの受講も可(定員50名)

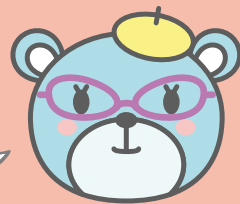
※県立大学の駐車場は利用できませんので公共交通機関が周辺のコインパーキング等をご利用ください。

● 申し込み・お問い合わせ先

〒780-0935 高知市旭町3丁目115番地こうち男女共同参画センター「ソーレ」2階
高知県立消費生活センター TEL:088-824-0999(受付:日曜・平日9:00~16:45)



1講座から
受講できるのね!



後日、見逃し配信も
あるから安心ね!



● 日程及び内容 後日、見逃し配信もあります。 ※一部を除く

9/7 土	13:00~13:10	消費生活ガイダンス	
	13:10~14:30	消費生活概論～消費者とは何か～	高知県立大学 准教授 菊池 直人
	14:40~16:10	コロナ禍と消費者～市民社会における消費者の役割を考える～	
9/8 日	10:30~12:00	消費生活に必要な民法の知識	神戸さきがけ法律事務所 弁護士 上田 孝治
	13:00~14:30	最近の消費者トラブルと消費者契約法	岡山大学 教授 佐藤 吾郎
	14:40~16:10	景品表示法入門～事例から学ぶ～	
9/9 月	18:00~19:30	地域を支えるエシカル消費行動	四国大学 教授 加渡 いづみ
	19:40~21:10	私たちの暮らしとSDGs ～SDGs 基本のキ～	
9/10 火	18:00~19:30	心理学から読み解く悪質商法～わかっても騙される?!～	神戸女子大学 教授 秋山 学
	19:40~21:10	キャッシュレス決済の長所短所を心理学から考える	
9/11 水	18:00~19:30	18歳成人を絡めて若者を切り口にしたインターネット消費者トラブルの傾向と対策	(一社)ECネットワーク 原田 由里
	19:40~21:10	新しいNISAで株式投資を始める前に準備すべきこと	高知県立大学 准教授 梶原 太一
9/12 木	18:00~19:30	若者の消費者トラブルと法と社会の役割	京都産業大学 教授 坂東 俊矢
	19:40~21:10	製品の安全性をめぐる法と消費者の役割	
9/13 金	18:00~19:30	災害と食	高知学園大学 准教授 廣内 智子
	19:40~21:00	リスクマネジメントと保険	高知県立大学 准教授 菊池 直人
	21:00~21:10	まとめ	

募集要領

●日程：令和6年9月7日（土）～令和6年9月13日（金）〈7日間〉

1講座90分×15講座 ※後日、見逃し配信あります。（一部を除く）

●会場：高知県立大学永国寺キャンパス（定員30名）

オンラインでの受講も可（定員50名）

●受講料：無料

●申込締切：令和6年8月27日（火）必着

●申込方法：

①県立大学永国寺キャンパスでの受講をご希望の方は、郵送、FAX、メールまたは直接、当センターへ受講申込書をご提出ください。

②オンライン受講をご希望の方は、下記受講申込書をメールに添付し当センターへお申し込みください。

●受講申込みされた方は、どの講座でも1講座から受講できます。（※講座ごとの申込みの必要はありません）

・受講が決定した方には受講決定通知書をお送りします。

・オンライン受講の方には、申込締め切り後、参加用URL、Zoom接続テストの日程等をお知らせします。

・会場で受講の方は、当日、開始時刻までに会場にて受付のうえ、受講してください。

※提出された個人情報については、「消費生活講座」運営以外の目的には使用しません。

高知県立大学との連携講座「消費生活講座」受講申込書

[申込日] 令和6年 月 日	①（ ）県立大学永国寺キャンパスでの受講を希望する ②（ ）オンラインでの受講を希望する	
ふりがな	E-mail	
氏名		
住所 〒 -		
電話番号	年齢	職業
これまでに、この「消費生活講座」を受講されたことがありますか？		
ある ・ ない		

〈申込み・問合せ〉高知県立消費生活センター

住所：〒780-0935 高知市旭町3丁目115番地こうち男女共同参画センター「ソーレ」2階

TEL:088-824-0999（日曜・平日9:00～16:45）

FAX:088-822-5619（24時間受信可能）

E-Mail:141602@ken.pref.kochi.lg.jp

（申込みの際は、件名に「講座申込み」とご記載ください。）

