

## 高知おおとよ製材社宅

- ◇所在地:大豊町
- ◇用途:共同住宅 3F
- ◇延べ床面積 約260㎡
- ◇完成:H26.3
- ◇設計:(株)日本システム設計
- ◇施工:(株)岸之上工務店



## 窪津漁業協同組合事務所

- ◇所在地:土佐清水市
- ◇用途:事務所 2F
- ◇延べ床面積 約250㎡
- ◇完成:H28.1
- ◇設計:建築舎KIT  
KAM設計工房
- ◇施工:(有)笹工務店



## 高知県森林組合連合会事務所

- ◇所在地:南国市
- ◇用途:事務所 2F
- ◇延べ床面積 約1,200㎡
- ◇完成:H28.3
- ◇設計:ふつう合班  
HF設計
- ◇施工:(株)岸之上工務店



## 県立農業担い手育成センター 長期研修用宿泊施設

- ◇所在地:四万十町
- ◇用途:寄宿舍 2F
- ◇延べ床面積:約720㎡
- ◇完成:H28.5
- ◇設計:田中建築設計事務所  
(株)日本システム設計
- ◇施工:(株)田邊建設



## デイサービス元気村たい

- ◇所在地:土佐町
- ◇用途:福祉施設 2F
- ◇延べ床面積 約590㎡
- ◇完成:H28.5
- ◇設計:鈴江章宏建築設計事務所  
建築舎KIT・HF設計
- ◇施工:岸之上・筒井特定JV



## 高知県自治会館 【上部3層木造】

- ◇所在地:高知市
- ◇用途:庁舎 6F
- ◇延べ床面積 約3,600㎡
- ◇完成:H28.9
- ◇設計:(株)細木建築研究所  
桜設計集団一級建築事務所  
樫建築事務所
- ◇施工:(株)竹中工務店四国支店



## 長浜車庫バス停待合所

- ◇所在地:高知市
- ◇用途:待合所 1F
- ◇延べ床面積 約10㎡
- ◇完成:H29.3
- ◇設計:(有)建築設計群無垢  
桜設計集団一級建築事務所
- ◇施工:四国プレコン株式会社



撮影:川辺明伸

## ST柳町 I

- ◇所在地:高知市
- ◇用途:店舗・事務所 3F
- ◇延べ床面積 約240㎡
- ◇完成:H29.6
- ◇設計:(有)建築設計群無垢  
桜設計集団一級建築事務所
- ◇施工:大旺新洋(株)



撮影:川辺明伸

## すくも商銀信用組合事務所

- ◇所在地:宿毛市
- ◇用途:事務所 2F
- ◇延べ床面積:約800㎡
- ◇完成:H29.6
- ◇設計:(有)艸建築工房  
山本構造設計事務所
- ◇施工:(株)山幸建設



## 県立林業大学校

- ◇所在地:香美市
- ◇用途:学校 2F
- ◇延べ床面積 約1,460㎡
- ◇完成:H29.9
- ◇設計:(株)細木建築研究所  
桜設計集団一級建築事務所
- ◇施工:(株)岸之上工務店



# 高知県におけるCLT建築物

## 馬路村森林組合事務所

- ◇所在地:馬路村
- ◇用途:事務所 2F
- ◇延べ床面積 約120m<sup>2</sup>
- ◇完成:H29.10
- ◇設計:建築舎KIT  
北添建築研究室
- ◇施工:(株)建築工房縁e



## はるのガーデン 【上部4層木造】

- ◇所在地:高知市
- ◇用途:福祉施設 6F
- ◇延べ床面積 約2,610m<sup>2</sup>
- ◇完成:H30.4
- ◇設計:高橋設計  
山本構造設計事務所
- ◇施工:ミタニ建設工業



## トラスト建設事務所

- ◇所在地:高知市
- ◇用途:事務所 2F
- ◇延べ床面積:約200m<sup>2</sup>
- ◇完成:H30.4
- ◇設計:界設計室  
HF設計
- ◇施工:(株)トラスト建設



## 北川村温泉 ゆずの宿

- ◇所在地:北川村
- ◇用途:宿泊施設 2F
- ◇延べ床面積:1,470m<sup>2</sup>
- ◇完成:H30.5
- ◇設計:(株)倉橋建築計画事務所  
(株)日本システム設計
- ◇施工:(株)田邊建設



## 四国森林管理局 嶺北森林管理署

- ◇所在地:本山町
- ◇用途:庁舎
- ◇延べ床面積:約530m<sup>2</sup>
- ◇完成:H31.2(新庁舎部分)
- ◇設計:(株)あい設計
- ◇施工:(株)宮崎技建



## 溝淵林業倉庫

- ◇所在地:南国市
- ◇用途:倉庫 1F
- ◇延べ床面積:約370m<sup>2</sup>
- ◇完成:H30.5
- ◇設計:ふっとう合班  
窪内建築設計事務所
- ◇施工:北村商事(株)



## 津野町森林組合事務所

- ◇所在地:津野町
- ◇用途:事務所 2F
- ◇延べ床面積:約240m<sup>2</sup>
- ◇完成:H31.2
- ◇設計:CROSS建築設計事務所  
山本構造設計事務所
- ◇施工:(株)中成



## 小規模多機能施設ゆずの花

- ◇所在地:北川村
- ◇用途:簡易宿泊施設等 1F
- ◇延べ床面積:約440m<sup>2</sup>
- ◇完成:H31.3
- ◇設計:(有)艸建築工房  
HF設計
- ◇施工:(有)柴原建設



## 香南市総合子育て 支援センター

- ◇所在地:香南市
- ◇用途:子育て支援センター 1F
- ◇延べ床面積:約480m<sup>2</sup>
- ◇完成:H31.4
- ◇設計:(有)艸建築工房  
桜設計集団一級建築事務所
- ◇施工:龍・河崎特定JV



## カタオカビル

- ◇所在地:高知市
- ◇用途:事務所
- ◇延べ床面積:約870m<sup>2</sup>
- ◇完成:R1.8
- ◇設計:(有)艸・T-ARCH  
設計監理共同企業体  
HF設計
- ◇施工:(株)龍建設



# 高知県におけるCLT建築物

## 貸事務所

- ◇所在地: 南国市
- ◇用途: 事務所 1F
- ◇延べ床面積: 約230m<sup>2</sup>
- ◇完成: R1.10
- ◇設計: あしすと設計  
(株)倉敷構造設計室
- ◇施工: (株)龍建設



## 丸和林業(株)奈半利事業所

- ◇所在地: 奈半利町
- ◇用途: 事務所 1F
- ◇延べ床面積: 約80m<sup>2</sup>
- ◇完成: R2.1
- ◇設計: 聖建築研究所  
北添建築研究室
- ◇施工: 建築工房望(有)



## 四国森林管理局 嶺北森林管理署車庫倉庫

- ◇所在地: 本山町
- ◇用途: 車庫・倉庫 1F
- ◇延べ床面積: 約70m<sup>2</sup>
- ◇完成: R2.1
- ◇設計: (株)あい設計
- ◇施工: 旭ブロック建設(株)



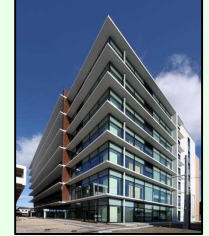
## 県営住宅宇治団地集会所

- ◇所在地: いの町
- ◇用途: 集会所
- ◇延べ床面積: 約100m<sup>2</sup>
- ◇完成: R2.2
- ◇設計: (有)建築設計群 無垢  
北添建築研究室
- ◇施工: (株)開洋



## 香南市庁舎

- ◇所在地: 香南市
- ◇用途: 庁舎 7F
- ◇延べ床面積: 約7,800m<sup>2</sup>
- ◇完成: R2.2
- ◇設計: 山下・みやび設計JV  
(株)山下設計
- ◇施工: 飛島・四国開発特定JV



## 高知学園大学

- ◇所在地: 高知市
- ◇用途: 学校 3F
- ◇延べ床面積: 約1620m<sup>2</sup>
- ◇完成: R2.3
- ◇設計: (有)艸建築工房  
(株)桜設計集団構造設計室
- ◇施工: (株)岸之上工務店



## オークルーム大涌

- ◇所在地: 南国市
- ◇用途: 店舗
- ◇延べ床面積: 約200m<sup>2</sup>
- ◇完成: R2.4
- ◇設計: (株)風景社  
山本構造設計事務所
- ◇施工: 北村商事(株)



## 明星建設(有)事務所

- ◇所在地: 四万十市
- ◇用途: 事務所 1F
- ◇延べ床面積: 約90m<sup>2</sup>
- ◇完成: R2.3
- ◇設計: 建築舎KIT  
HF設計
- ◇施工: 明星建設(有)



## 心の教育センター

- ◇所在地: 高知市
- ◇用途: 児童福祉施設 2F
- ◇延べ床面積: 約810m<sup>2</sup>
- ◇完成: R2.6
- ◇設計: 上田・細木設計共同  
企業体  
山本構造設計事務所
- ◇施工: 新進建設(株)



## グラッツェミーレ

- ◇所在地: 高知市
- ◇用途: 飲食店、食品加工場
- ◇延べ床面積: 約200m<sup>2</sup>
- ◇完成: R3.2
- ◇設計: (有)橋本設計室  
(株)倉敷構造設計室
- ◇施工: (株)龍建設



# 高知県におけるCLT建築物

## 香南市営バス停留所

- ◇所在地:香南市
- ◇用途:待合所
- ◇延べ床面積:約10m<sup>2</sup>
- ◇完成:R3.3
- ◇設計:山下・みやび設計共同体
- ◇施工:(有)徳大建設



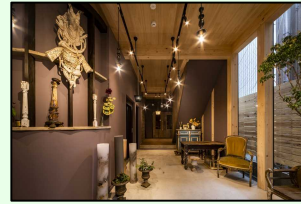
## 認定こども園ひまわり

- ◇所在地:南国市
- ◇用途:認定こども園
- ◇延べ床面積:約3,000m<sup>2</sup>
- ◇完成:R3.3
- ◇設計:(株)隈研吾建築都市設計事務所  
(株)構造計画研究所
- ◇施工:(株)岸之上工務店



## レ・プリユ

- ◇所在地:高知市
- ◇用途:結婚式場
- ◇延べ床面積:約390m<sup>2</sup>
- ◇完成:R3.3
- ◇設計:(有)艸建築工房  
北添建築研究室
- ◇施工:(有)勇工務店



## リーヴァかもべⅡ

- ◇所在地:高知市
- ◇用途:集合住宅
- ◇延べ床面積:約638m<sup>2</sup>
- ◇完成:R3.4
- ◇設計:(有)開建築設計事務所  
中村建築構造設計
- ◇施工:(株)響建設



## 安芸やまもと歯科

- ◇所在地:安芸市
- ◇用途:診療所
- ◇延べ床面積:約230m<sup>2</sup>
- ◇完成:R3.11
- ◇設計:(有)艸建築工房  
(株)桜設計集団構造設計室
- ◇施工:(株)龍建設



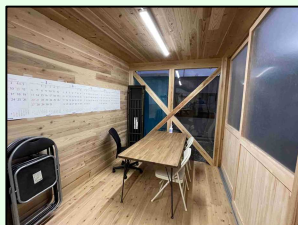
## Ueta Labo

- ◇所在地:須崎市
- ◇用途:事務所
- ◇延べ床面積:約250m<sup>2</sup>
- ◇完成:R3.12
- ◇設計:(有)艸建築工房  
(株)桜設計集団構造設計室
- ◇施工:(株)中成



## 移動式仮設現場事務所

- ◇所在地:津野町
- ◇用途:仮設現場事務所
- ◇延べ床面積:約10m<sup>2</sup>
- ◇完成:R3.12
- ◇設計:中成建築設計事務所
- ◇施工:株式会社中成



## 大豊町立大豊学園

- ◇所在地:大豊町
- ◇用途:学校3F
- ◇延べ床面積:約2,520m<sup>2</sup>
- ◇完成:R4.2
- ◇設計:(有)艸建築工房  
山本構造設計事務所
- ◇施工:(有)藤川工務店



## Maison de Marino

- ◇所在地:高知市
- ◇用途:集合住宅
- ◇延べ床面積:約606m<sup>2</sup>
- ◇完成:R4.2
- ◇設計:(有)開建築設計事務所  
中村建築構造設計
- ◇施工:(株)響建設



## 龍王公園トイレ

- ◇所在地:佐川町
- ◇用途:公衆トイレ、休憩所1F
- ◇延べ床面積:約39m<sup>2</sup>
- ◇完成:R4.3
- ◇設計:(有)山口英治建築設計事務所
- ◇施工:(株)晃立



# 高知県におけるCLT建築物

## 宿毛市役所（交流棟）

- ◇所在地:宿毛市
- ◇用途:庁舎4F(1F)
- ◇延べ床面積:約5900㎡
- ◇完成:R4.3
- ◇設計:(株)大建設計
- ◇施工:西松・テスク特定JV



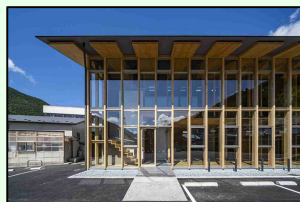
## ガレージ

- ◇所在地:本山町
- ◇用途:ガレージ1F
- ◇延べ床面積:約46㎡
- ◇完成:R4.4
- ◇設計:北添建築研究室
- ◇施工:(有)藤川工務店



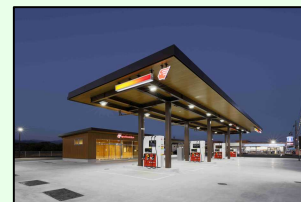
## 仁淀川町林業振興センター

- ◇所在地:仁淀川町
- ◇用途:庁舎2F
- ◇延べ床面積:約530㎡
- ◇完成:R4.6
- ◇設計:(有)艸建築工房  
北添建築研究室
- ◇施工:栄宝生建設(株)



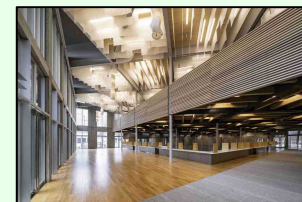
## スマートエコステーション 南国バイパス

- ◇所在地:南国市
- ◇用途:給油所
- ◇延べ床面積:約340㎡
- ◇完成:R4.11
- ◇設計:(有)設計おおしま
- ◇施工:(株)タツノ 中四国支店



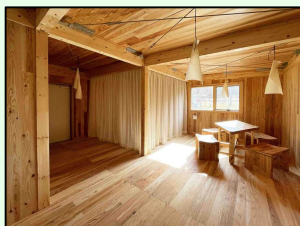
## 日高村庁舎

- ◇所在地:日高村
- ◇用途:庁舎 3F
- ◇延べ床面積:約2,580㎡
- ◇完成:R4.12
- ◇設計:大建設計・艸建築工房  
共同企業体  
(株)桜設計集団構造設計室
- ◇施工:新進・田中特定JV



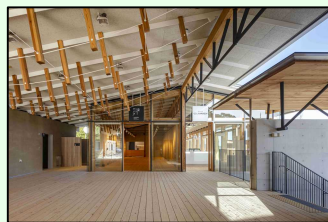
## CLT簡易住宅

- ◇所在地:香美市
- ◇用途:展示場 1F
- ◇延べ床面積:40㎡
- ◇完成:R5.1
- ◇設計:(株)隈研吾建築都市設計事務所(監修)  
ライフデザインカバヤ(意匠)  
照井構造事務所(構造)
- ◇施工:銘建工業株式会社



## 牧野植物園新研究棟

- ◇所在地:高知市
- ◇用途:研究施設・店舗  
地上2F 地下1F
- ◇延べ床面積:1,650㎡
- ◇完成:R5.3
- ◇設計:(株)細木建築研究所  
縦建築事務所
- ◇施工:岸之上・旭ブロック特定JV



## 安芸市庁舎

- ◇所在地:安芸市
- ◇用途:庁舎 2F
- ◇延べ床面積:約5,890㎡
- ◇完成:R5.9
- ◇設計:梓設計・みやび設計 設計JV
- ◇施工:飛島・豚座特定JV



## 響建設鴨部倉庫

- ◇所在地:高知市
- ◇用途:倉庫 2F
- ◇延べ床面積:約271㎡
- ◇完成:R6.1
- ◇設計:(有)開建築設計事務所  
(株)DN-Archi
- ◇施工:(株)響建設



## インヒルズ

- ◇所在地:高知市
- ◇用途:集合住宅 3F
- ◇延べ床面積:約807㎡
- ◇完成:R6.3
- ◇設計:(有)開建築設計事務所  
中村建築構造設計
- ◇施工:(株)響建設



# 高知県におけるCLT建築物

## proud秦南

- ◇所在地:高知市
- ◇用途:集合住宅 3F
- ◇延べ床面積:378㎡
- ◇完成:R6.3
- ◇設計:(有)開建築設計事務所  
中村建築構造設計
- ◇施工:(株)響建設



## ウッドテクノス

- ◇所在地:高知市
- ◇用途:事務所 2F
- ◇延べ床面積:171㎡
- ◇完成:R6.5
- ◇設計:(有)艸建築工房  
北添建築研究室
- ◇施工:東山建設株式会社



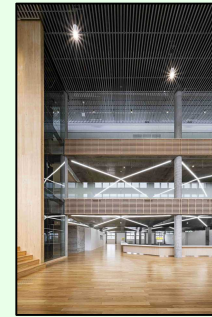
## たむら小児歯科医院

- ◇所在地:高知市
- ◇用途:診療所 1F
- ◇延べ床面積:186㎡
- ◇完成:R6.5
- ◇設計:(有)艸建築工房  
北添建築研究室
- ◇施工:建築工房望有限公司



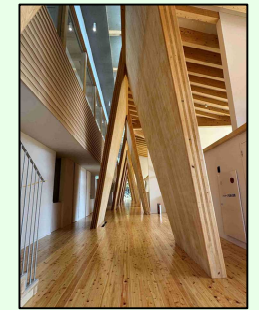
## 津野町新庁舎

- ◇所在地:津野町
- ◇用途:庁舎 3F
- ◇延べ床面積:約2,982㎡
- ◇完成:R7.1
- ◇設計:東畑建築・艸建築工房JV
- ◇施工:大旺新洋(株)



## 具同保育所

- ◇所在地:四万十市
- ◇用途:保育所 2F
- ◇延べ床面積:1700㎡
- ◇完成:R7.2
- ◇設計:(有)艸建築工房  
(株)桜設計集団構造設計室  
一級建築士事務所
- ◇施工:(株)福田工務店



## X-i-n-o

- ◇所在地:いの町
- ◇用途:集合住宅 4F
- ◇延べ床面積:約 752㎡
- ◇完成:R7.2
- ◇設計:(有)開建築設計事務所  
中村建築構造設計
- ◇施工:(株)響建設



## 大豊町集合住宅

- ◇所在地:大豊町
- ◇用途:集合住宅 2F
- ◇延べ床面積:約 452㎡
- ◇完成:R7.3
- ◇設計:(有)開建築設計事務所  
中村建築構造設計
- ◇施工:(株)響建設



## 南国市図書館

- ◇所在地:南国市
- ◇用途:図書館 2F
- ◇延べ床面積:約1,785㎡
- ◇完成:R7.11(見込)
- ◇設計:マルアーキテクチャ・艸建築  
工房設JV
- ◇施工:岸之上・日之出JV

