



高知おおとよ製材社宅

- ◇所在地:大豊町
- ◇用途:共同住宅 3F
- ◇延べ床面積 約260㎡
- ◇完成:H26.3
- ◇設計:(株)日本システム設計
- ◇施工:(株)岸之上工務店



窪津漁業協同組合事務所

- ◇所在地:土佐清水市
- ◇用途:事務所 2F
- ◇延べ床面積 約250㎡
- ◇完成:H28.1
- ◇設計:建築舎KIT
KAM設計工房
- ◇施工:(有)笹工務店



高知県森林組合連合会 事務所

- ◇所在地:南国市
- ◇用途:事務所 2F
- ◇延べ床面積 約1,200㎡
- ◇完成:H28.3
- ◇設計:ふつう合班
HF設計
- ◇施工:(株)岸之上工務店



県立農業担い手育成センター 長期研修用宿泊施設

- ◇所在地:四万十町
- ◇用途:寄宿舍 2F
- ◇延べ床面積:約720㎡
- ◇完成:H28.5
- ◇設計:田中建築設計事務所
(株)日本システム設計
- ◇施工:(株)田邊建設



デイサービス元気村たい

- ◇所在地:土佐町
- ◇用途:福祉施設 2F
- ◇延べ床面積 約590㎡
- ◇完成:H28.5
- ◇設計:鈴江章宏建築設計事務所
建築舎KIT・HF設計
- ◇施工:岸之上・筒井特定JV



高知県自治会館 【上部3層木造】

- ◇所在地:高知市
- ◇用途:庁舎 6F
- ◇延べ床面積 約3,600㎡
- ◇完成:H28.9
- ◇設計:(株)細木建築研究所
桜設計集団一級建築事務所
樫建築事務所
- ◇施工:(株)竹中工務店四国支店



長浜車庫バス停待合所

- ◇所在地:高知市
- ◇用途:待合所 1F
- ◇延べ床面積 約10㎡
- ◇完成:H29.3
- ◇設計:(有)建築設計群無垢
桜設計集団一級建築事務所
- ◇施工:四国プレコン(株)



撮影:川辺明伸

ST柳町 I

- ◇所在地:高知市
- ◇用途:店舗・事務所 3F
- ◇延べ床面積 約240㎡
- ◇完成:H29.6
- ◇設計:(有)建築設計群無垢
桜設計集団一級建築事務所
- ◇施工:大旺新洋(株)



撮影:川辺明伸

すくも商銀信用組合事務所

- ◇所在地:宿毛市
- ◇用途:事務所 2F
- ◇延べ床面積:約800㎡
- ◇完成:H29.6
- ◇設計:(有)艸建築工房
山本構造設計事務所
- ◇施工:(株)山幸建設



県立林業大学校

- ◇所在地:香美市
- ◇用途:学校 2F
- ◇延べ床面積 約1,460㎡
- ◇完成:H29.9
- ◇設計:(株)細木建築研究所
桜設計集団一級建築事務所
- ◇施工:(株)岸之上工務店



高知県におけるCLT建築物

馬路村森林組合事務所

- ◇所在地:馬路村
- ◇用途:事務所 2F
- ◇延べ床面積 約120m²
- ◇完成:H29.10
- ◇設計:建築舎KIT
北添建築研究室
- ◇施工:(株)建築工房縁e



はるのガーデン 【上部4層木造】

- ◇所在地:高知市
- ◇用途:福祉施設 6F
- ◇延べ床面積 約2,610m²
- ◇完成:H30.4
- ◇設計:高橋設計
山本構造設計事務所
- ◇施工:ミタニ建設工業(株)



トラスト建設事務所

- ◇所在地:高知市
- ◇用途:事務所 2F
- ◇延べ床面積:約200m²
- ◇完成:H30.4
- ◇設計:界設計室
HF設計
- ◇施工:(株)トラスト建設



北川村温泉 ゆずの宿

- ◇所在地:北川村
- ◇用途:宿泊施設 2F
- ◇延べ床面積:1,470m²
- ◇完成:H30.5
- ◇設計:(株)倉橋建築計画事務所
(株)日本システム設計
- ◇施工:(株)田邊建設



四国森林管理局 嶺北森林管理署

- ◇所在地:本山町
- ◇用途:庁舎
- ◇延べ床面積:約530m²
- ◇完成:H31.2(新庁舎部分)
- ◇設計:(株)あい設計
- ◇施工:(株)宮崎技建



溝淵林業倉庫

- ◇所在地:南国市
- ◇用途:倉庫 1F
- ◇延べ床面積:約370m²
- ◇完成:H30.5
- ◇設計:ふっとう合班
窪内建築設計事務所
- ◇施工:北村商事(株)



津野町森林組合事務所

- ◇所在地:津野町
- ◇用途:事務所 2F
- ◇延べ床面積:約240m²
- ◇完成:H31.2
- ◇設計:CROSS建築設計事務所
山本構造設計事務所
- ◇施工:(株)中成



小規模多機能施設ゆずの花

- ◇所在地:北川村
- ◇用途:簡易宿泊施設等 1F
- ◇延べ床面積:約440m²
- ◇完成:H31.3
- ◇設計:(有)艸建築工房
HF設計
- ◇施工:(有)柴原建設



香南市総合子育て 支援センター

- ◇所在地:香南市
- ◇用途:子育て支援センター 1F
- ◇延べ床面積:約480m²
- ◇完成:H31.4
- ◇設計:(有)艸建築工房
桜設計集団一級建築事務所
- ◇施工:龍・河崎特定JV



カタオカビル

- ◇所在地:高知市
- ◇用途:事務所
- ◇延べ床面積:約870m²
- ◇完成:R1.8
- ◇設計:(有)艸・T-ARCH
設計監理共同企業体
HF設計
- ◇施工:(株)龍建設



高知県におけるCLT建築物

貸事務所

- ◇所在地: 南国市
- ◇用途: 事務所 1F
- ◇延べ床面積: 約230m²
- ◇完成: R1.10
- ◇設計: あしすと設計
(株)倉敷構造設計室
- ◇施工: (株)龍建設



丸和林業(株)奈半利事業所

- ◇所在地: 奈半利町
- ◇用途: 事務所 1F
- ◇延べ床面積: 約80m²
- ◇完成: R2.1
- ◇設計: 聖建築研究所
北添建築研究室
- ◇施工: 建築工房望(有)



四国森林管理局 嶺北森林管理署車庫倉庫

- ◇所在地: 本山町
- ◇用途: 車庫・倉庫 1F
- ◇延べ床面積: 約70m²
- ◇完成: R2.1
- ◇設計: (株)あい設計
- ◇施工: 旭ブロック建設(株)



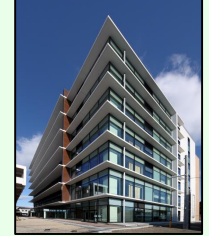
県営住宅宇治団地集会所

- ◇所在地: いの町
- ◇用途: 集会所
- ◇延べ床面積: 約100m²
- ◇完成: R2.2
- ◇設計: (有)建築設計群 無垢
北添建築研究室
- ◇施工: (株)開洋



香南市庁舎

- ◇所在地: 香南市
- ◇用途: 庁舎 7F
- ◇延べ床面積: 約7,800m²
- ◇完成: R2.2
- ◇設計: 山下・みやび設計JV
(株)山下設計
- ◇施工: 飛島・四国開発特定JV



高知学園大学

- ◇所在地: 高知市
- ◇用途: 学校 3F
- ◇延べ床面積: 約1620m²
- ◇完成: R2.3
- ◇設計: (有)艸建築工房
(株)桜設計集団構造設計室
- ◇施工: (株)岸之上工務店



オークルーム大涌

- ◇所在地: 南国市
- ◇用途: 店舗
- ◇延べ床面積: 約200m²
- ◇完成: R2.4
- ◇設計: (株)風景社
山本構造設計事務所
- ◇施工: 北村商事(株)



明星建設(有)事務所

- ◇所在地: 四万十市
- ◇用途: 事務所 1F
- ◇延べ床面積: 約90m²
- ◇完成: R2.3
- ◇設計: 建築舎KIT
HF設計
- ◇施工: 明星建設(有)



心の教育センター

- ◇所在地: 高知市
- ◇用途: 児童福祉施設 2F
- ◇延べ床面積: 約810m²
- ◇完成: R2.6
- ◇設計: 上田・細木設計共同
企業体
山本構造設計事務所
- ◇施工: 新進建設(株)



グラッツェミーレ

- ◇所在地: 高知市
- ◇用途: 飲食店、食品加工場
- ◇延べ床面積: 約200m²
- ◇完成: R3.2
- ◇設計: (有)橋本設計室
(株)倉敷構造設計室
- ◇施工: (株)龍建設



高知県におけるCLT建築物

香南市営バス停留所

- ◇所在地:香南市
- ◇用途:待合所
- ◇延べ床面積:約10m²
- ◇完成:R3.3
- ◇設計:山下・みやび設計共同体
- ◇施工:(有)徳大建設



認定こども園ひまわり

- ◇所在地:南国市
- ◇用途:認定こども園
- ◇延べ床面積:約3,000m²
- ◇完成:R3.3
- ◇設計:(株)隈研吾建築都市設計事務所
(株)構造計画研究所
- ◇施工:(株)岸之上工務店



レ・プリユ

- ◇所在地:高知市
- ◇用途:結婚式場
- ◇延べ床面積:約390m²
- ◇完成:R3.3
- ◇設計:(有)艸建築工房
北添建築研究室
- ◇施工:(有)勇工務店



リーヴァかもべⅡ

- ◇所在地:高知市
- ◇用途:集合住宅
- ◇延べ床面積:約638m²
- ◇完成:R3.4
- ◇設計:(有)開建築設計事務所
中村建築構造設計
- ◇施工:(株)響建設



安芸やまもと歯科

- ◇所在地:安芸市
- ◇用途:診療所
- ◇延べ床面積:約230m²
- ◇完成:R3.11
- ◇設計:(有)艸建築工房
(株)桜設計集団構造設計室
- ◇施工:(株)龍建設



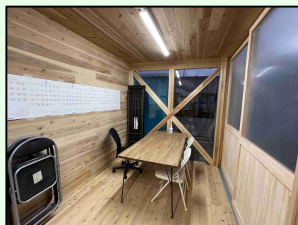
Ueta Labo

- ◇所在地:須崎市
- ◇用途:事務所
- ◇延べ床面積:約250m²
- ◇完成:R3.12
- ◇設計:(有)艸建築工房
(株)桜設計集団構造設計室
- ◇施工:(株)中成



移動式仮設現場事務所

- ◇所在地:津野町
- ◇用途:仮設現場事務所
- ◇延べ床面積:約10m²
- ◇完成:R3.12
- ◇設計:中成建築設計事務所
- ◇施工:(株)中成



大豊町立大豊学園

- ◇所在地:大豊町
- ◇用途:学校3F
- ◇延べ床面積:約2,520m²
- ◇完成:R4.2
- ◇設計:(有)艸建築工房
山本構造設計事務所
- ◇施工:(有)藤川工務店



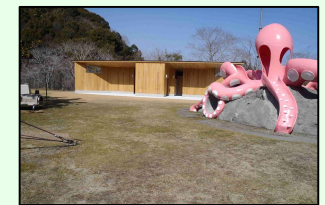
Maison de Marino

- ◇所在地:高知市
- ◇用途:集合住宅
- ◇延べ床面積:約606m²
- ◇完成:R4.2
- ◇設計:(有)開建築設計事務所
中村建築構造設計
- ◇施工:(株)響建設



龍王公園トイレ

- ◇所在地:佐川町
- ◇用途:公衆トイレ、休憩所1F
- ◇延べ床面積:約39m²
- ◇完成:R4.3
- ◇設計:(有)山口英治建築設計事務所
- ◇施工:(株)晃立



高知県におけるCLT建築物

宿毛市役所（交流棟）

- ◇所在地:宿毛市
- ◇用途:庁舎4F(1F)
- ◇延べ床面積:約5900㎡
- ◇完成:R4.3
- ◇設計:(株)大建設計
- ◇施工:西松・テスク特定JV



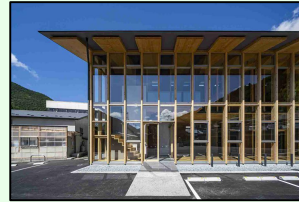
ガレージ

- ◇所在地:本山町
- ◇用途:ガレージ1F
- ◇延べ床面積:約46㎡
- ◇完成:R4.4
- ◇設計:北添建築研究室
- ◇施工:(有)藤川工務店



仁淀川町林業振興センター

- ◇所在地:仁淀川町
- ◇用途:庁舎2F
- ◇延べ床面積:約530㎡
- ◇完成:R4.6
- ◇設計:(有)艸建築工房
北添建築研究室
- ◇施工:栄宝生建設(株)



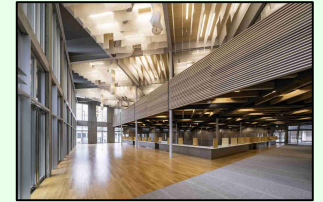
スマートエコステーション 南国バイパス

- ◇所在地:南国市
- ◇用途:給油所
- ◇延べ床面積:約340㎡
- ◇完成:R4.11
- ◇設計:(有)設計おおしま
- ◇施工:(株)タツノ中四国支店



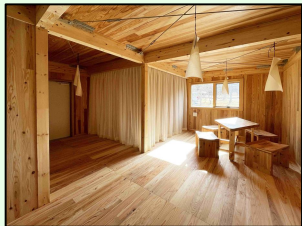
日高村庁舎

- ◇所在地:日高村
- ◇用途:庁舎 3F
- ◇延べ床面積:約2,580㎡
- ◇完成:R4.12
- ◇設計:大建設計・艸建築工房
共同企業体
(株)桜設計集団構造設計室
- ◇施工:新進・田中特定JV



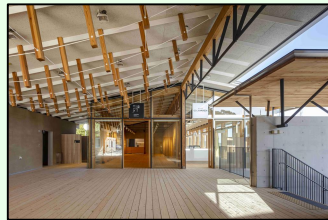
CLT簡易住宅

- ◇所在地:香美市
- ◇用途:展示場 1F
- ◇延べ床面積:40㎡
- ◇完成:R5.1
- ◇設計:(株)隈研吾建築都市設計事務所(監修)
ライフデザインカバヤ(意匠)
照井構造事務所(構造)
- ◇施工:銘建工業(株)



牧野植物園新研究棟

- ◇所在地:高知市
- ◇用途:研究施設・店舗
地上2F 地下1F
- ◇延べ床面積:1,650㎡
- ◇完成:R5.3
- ◇設計:(株)細木建築研究所
縦建築事務所
- ◇施工:岸之上・旭ブロック特定JV



安芸市庁舎

- ◇所在地:安芸市
- ◇用途:庁舎 2F
- ◇延べ床面積:約5,890㎡
- ◇完成:R5.9
- ◇設計:梓設計・みやび設計 設計JV
- ◇施工:飛島・豚座特定JV



響建設鴨部倉庫

- ◇所在地:高知市
- ◇用途:倉庫 2F
- ◇延べ床面積:約271㎡
- ◇完成:R6.1
- ◇設計:(有)開建築設計事務所
(株)DN-Archi
- ◇施工:(株)響建設



インヒルズ

- ◇所在地:高知市
- ◇用途:集合住宅 3F
- ◇延べ床面積:約807㎡
- ◇完成:R6.3
- ◇設計:(有)開建築設計事務所
中村建築構造設計
- ◇施工:(株)響建設



高知県におけるCLT建築物

proud秦南

- ◇所在地:高知市
- ◇用途:集合住宅 3F
- ◇延べ床面積:378㎡
- ◇完成:R6.3
- ◇設計:(有)開建築設計事務所
中村建築構造設計
- ◇施工:(株)響建設



ウッドテクノス

- ◇所在地:高知市
- ◇用途:事務所 2F
- ◇延べ床面積:171㎡
- ◇完成:R6.5
- ◇設計:(有)艸建築工房
北添建築研究室
- ◇施工:東山建設(株)



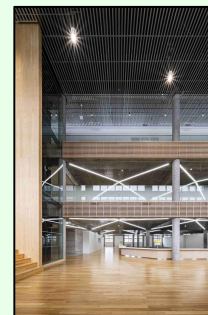
たむら小児歯科医院

- ◇所在地:高知市
- ◇用途:診療所 1F
- ◇延べ床面積:186㎡
- ◇完成:R6.5
- ◇設計:(有)艸建築工房
北添建築研究室
- ◇施工:建築工房望(有)



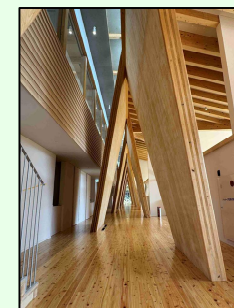
津野町新庁舎

- ◇所在地:津野町
- ◇用途:庁舎 3F
- ◇延べ床面積:約2,982㎡
- ◇完成:R7.1
- ◇設計:東畑建築・艸建築工房JV
- ◇施工:大旺新洋(株)



具同保育所

- ◇所在地:四万十市
- ◇用途:保育所 2F
- ◇延べ床面積:1700㎡
- ◇完成:R7.2
- ◇設計:(有)艸建築工房
(株)桜設計集団構造設計室
一級建築士事務所
- ◇施工:(株)福田工務店



X-i no

- ◇所在地:いの町
- ◇用途:集合住宅 4F
- ◇延べ床面積:約752㎡
- ◇完成:R7.2
- ◇設計:(有)開建築設計事務所
中村建築構造設計
- ◇施工:(株)響建設



大田口テラスⅡ

- ◇所在地:大豊町
- ◇用途:集合住宅 2F
- ◇延べ床面積:約452㎡
- ◇完成:R7.3
- ◇設計:(有)開建築設計事務所
中村建築構造設計
- ◇施工:(株)響建設



南国市立図書館

- ◇所在地:南国市
- ◇用途:図書館 2F
- ◇延べ床面積:約2,206㎡
- ◇完成:R7.11
- ◇設計:マルアーキテクチャ・艸建築
工房設計JV
- ◇施工:坂田涼太郎構造設計事務所
◇施工:岸之上・日之出JV



高知東部森林組合事務所

- ◇所在地:北川村
- ◇用途:事務所 1F
- ◇延べ床面積:360㎡
- ◇完成:R8.3
- ◇設計:(有)艸建築工房
北添建築研究室
- ◇施工:小松建設(株)



LIVORT事務所棟

- ◇所在地:高知市
- ◇用途:事務所 3F
- ◇延べ床面積:約889㎡
- ◇完成:R8.3
- ◇設計:(有)艸建築工房
北添建築研究室
- ◇施工:(株)ネクストオカモト



高知県におけるCLT建築物

GranXnangoku

- ◇所在地: 南国市
- ◇用途: 集合住宅 2F
- ◇延べ床面積: 約755㎡
- ◇完成: R8.4
- ◇設計: (有)開建築設計事務所
中村建築構造設計
- ◇施工: (株)響建設

