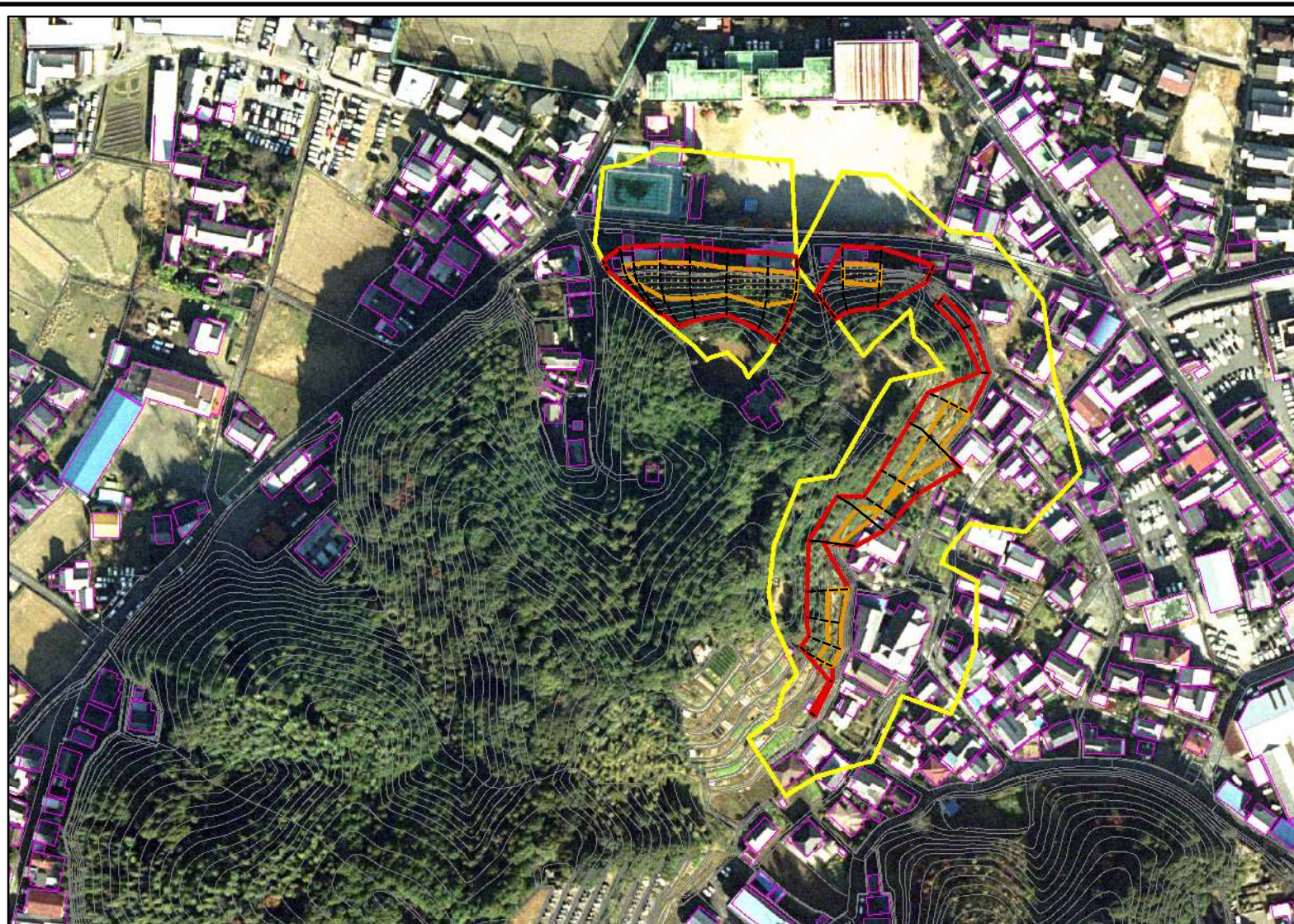






参考資料



0 25 50 100
m

参考資料

土砂災害防止法施行令第二条の基準に該当する区域		N ↑	自然現象の種類	急傾斜地の崩壊	箇所番号	I-2291
土砂災害防止法施行令第三条の基準に該当する区域			告示番号	別添	箇所名	中本町
土砂等の(移動)高さが1m以下の場合、土砂等の移動による力が100kN/m ² を超える区域		縮尺 1:2,500	告示年月日	別添	所在地	高岡郡佐川町中本町
土砂等の堆積の高さが3mを超える区域						
それ以外の区域						