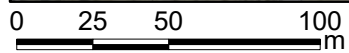
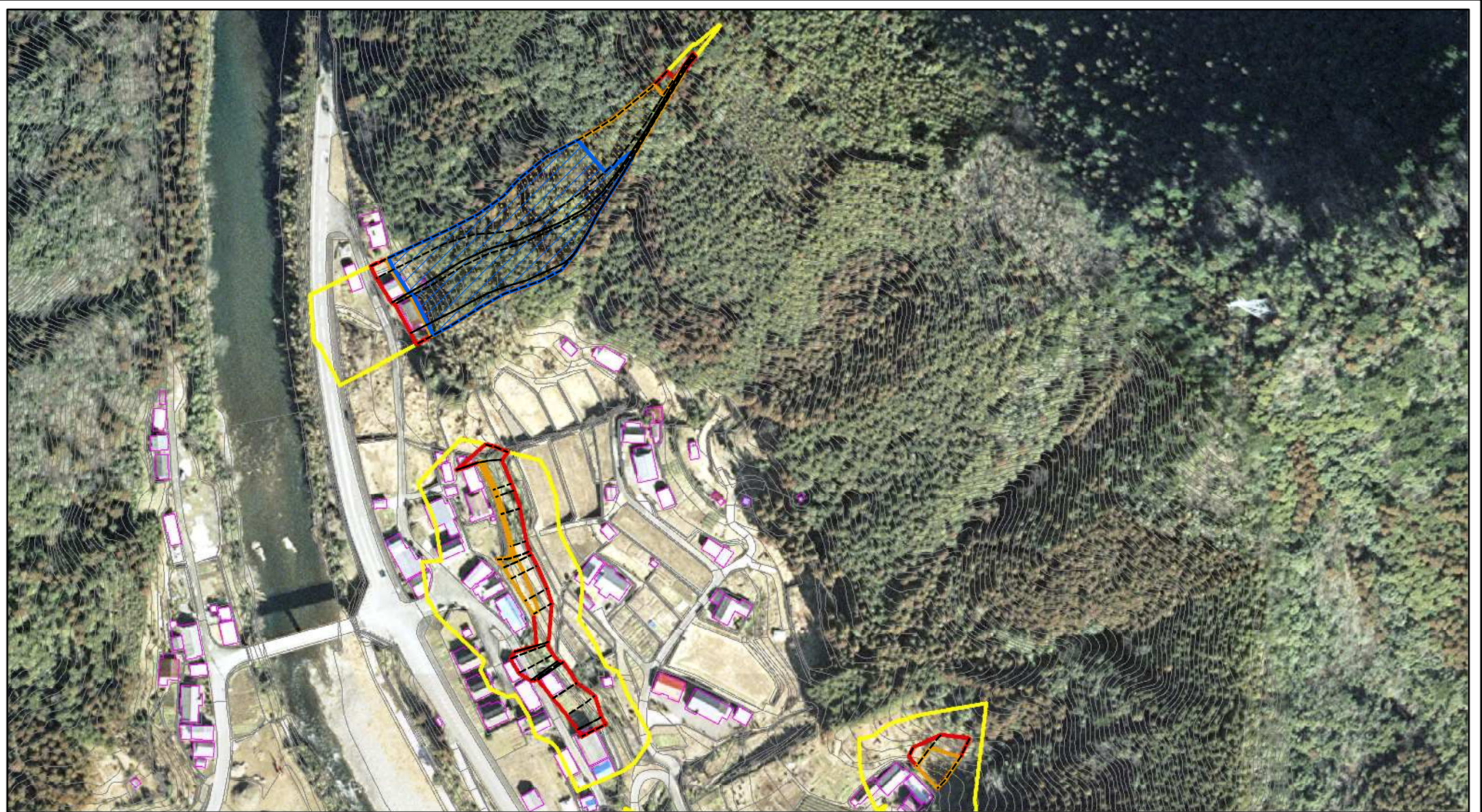


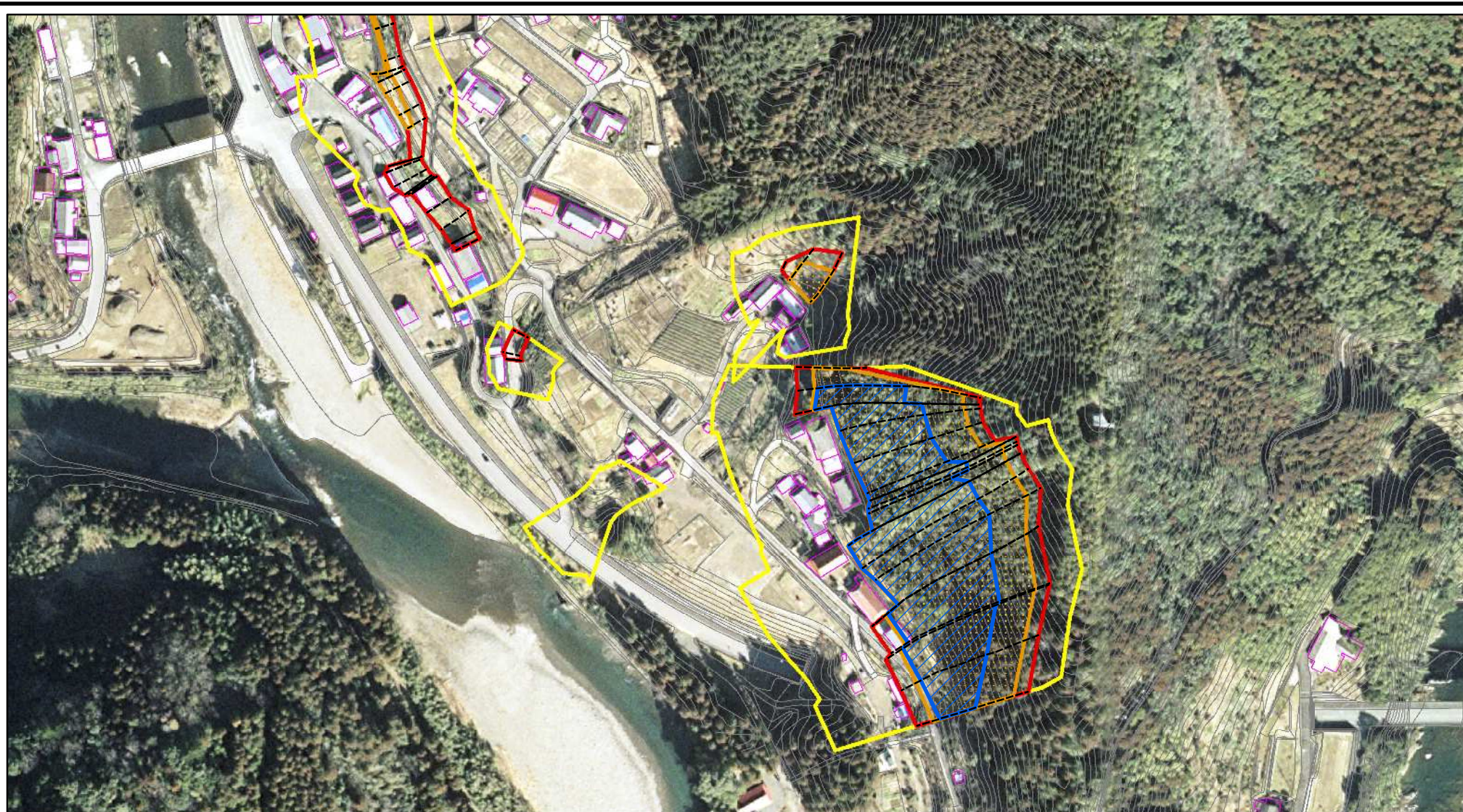
# 参考資料



参考資料	土砂災害防止法施行令第二条の基準に該当する区域		N 縮尺 1:2,500	自然現象の種類	急傾斜地の崩壊	箇所番号	I-3043
	土砂災害防止法施行令第三条の基準に該当する区域			告示番号	別添	箇所名	中平(1)
	土砂等の(移動)高さが1m以下の場合、土砂等の移動による力が100kN/m <sup>2</sup> を超える区域			告示年月日	別添	所在地	高岡郡禰原町中平
	土砂等の堆積の高さが3mを超える区域						
それ以外の区域							






# 参考資料



0 25 50 100  
m

## 参考資料

土砂災害防止法施行令第二条の基準に該当する区域		N 縮尺 1:2,500	自然現象の種類	急傾斜地の崩壊	箇所番号	I-3043
土砂災害防止法施行令第三条の基準に該当する区域			告示番号	別添	箇所名	中平(1)
土砂等の(移動)高さが1m以下の場合、土砂等の移動による力が100kN/m <sup>2</sup> を超える区域			告示年月日	別添	所在地	高岡郡檮原町中平
土砂等の堆積の高さが3mを超える区域	