

外国人材を雇用している事業者・団体のみなさま
日本語学習が必要な生徒が通う学校の先生



外国人への日本語教育に 「日本語eラーニング学習支援ツール」 を使ってみませんか？

令和6年度
日本語教育支援
事業



内容

- ・英語、ベトナム語、インドネシア語で学べます
- ・日本語能力試験の JLPT の全レベルに対応
- ・多様なコースを提供
(ビジネス日本語学習コース、生活のための日本語、子ども向けのコンテンツ)
- ・日本文化交流講座にも参加可能
(ゴミの分別方法、病気やケガの症状の伝え方、災害対策、など)

特徴

- ・スマートフォンやパソコンで「いつでも どこでも」学習可能
- ・学習者の進捗管理が可能
- ・学習者の日本語レベルに応じたカリキュラムを構成し提供
(教育のためのスケジュール管理が不要)

対 象 : 日本語学習を必要とする外国人を雇用・支援・指導する方
(学習支援者)

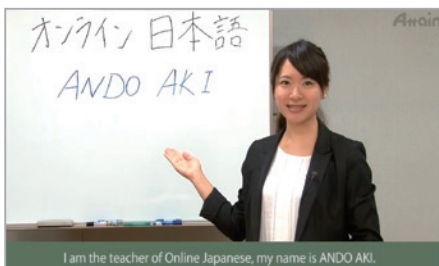
- 例) ・外国人技能実習生の募集や受け入れ調整を行う監理団体の方
・外国人材を雇用している事業者の方
・学校の先生

対象の学習者 : 高知県在住の外国人
(注意) 留学生と JET プログラム利用者を除く

利 用 料 : 無料

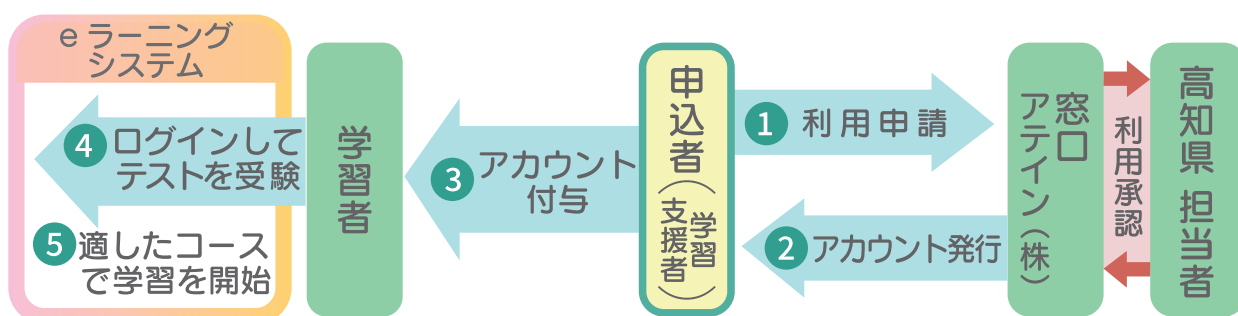
募 集 定 員 : 500 名

受講可能期間 : 6ヶ月間 (2024年9月12日～2025年3月11日)
※期間内であれば、いつから始めても構いません。



申し込み方法（申し込みからアカウント発行までの流れ）

- 1 学習支援者が、学習者の情報を取りまとめ下記フォームより申し込み
- 2 アテイン株式会社が高知県に利用承認を得て、eラーニングシステムのアカウント（ID・パスワード）を発行（数日かかることがあります）
- 3 学習支援者が、学習者にアカウント（ID・パスワード）を付与
- 4 学習者が、eラーニングシステムにログインしてレベルチェックテストを受検（アカウント発行後1週間以内に受検するようにお伝えください。受検を確認後に学習コースの準備をし、完了次第ご案内メールを送ります）
- 5 学習者は、レベルチェックテストの結果を参考に自身に適したコースの受講を開始



パソコンやスマートフォンでフォームからお申し込みください



<https://www.kochi-nihongo.jp/form/>

利用可能な人数に上限があり、受講できない場合があります。ご了承ください。

問い合わせ先

日本語 eラーニングシステムは、アテイン株式会社が高知県からの委託を受け運営しています。

- ・日本語 eラーニングの内容や申し込み手順に関する問合せ



アテイン株式会社
Email : kochi-nihongo@attainj.co.jp

- ・その他に関する問合せ



高知県文化生活部文化国際課
TEL : 088-823-9605
Email : 140201@ken.pref.kochi.lg.jp