

アドバイザー派遣 相談対応例メニュー表

観光関連事業者が抱える課題に応じて派遣内容を提案しますので、ご相談ください。
(派遣メニュー例)

● 各障害の介助方法についての情報提供



<座学研修>

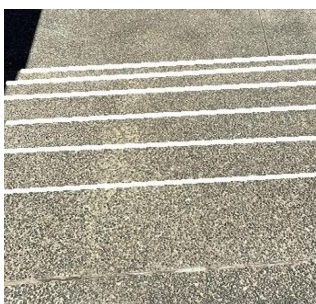


<車いす介助体験>



<視覚障害者の介助体験>

● 施設のバリアフリー改修やソフト面での工夫等の助言



<転落の危険性のある段差への配慮>



<便利グッズ・福祉用具の活用法>

● 見えない、見えにくい方に配慮した広報物・展示物等のデザインに関する助言



<座学研修>



<色弱者への配慮、活用できるアプリの紹介>



● 障害者、高齢者等の災害時の避難対応に関する助言

● 観光庁が推進する「心のバリアフリー認定(※)」の取得に向けた申請書作成等の助言

※ バリアフリー対応や情報発信に積極的に取り組む姿勢のある観光関連施設を認定する制度

https://www.mlit.go.jp/kankocho/seisaku_seido/kokorono_barrier-free/index.html

観光施設
心のバリアフリー認定



◆お申し込み先◆

【事務局】高知県バリアフリー観光相談窓口

電話: 088-824-0227 / 090-1329-2939

電子メール: info@kochitourism-barrierfree.jp

その他の相談対応メニューは裏面をご覧ください

アドバイザー派遣 メニュー表

| メニュー | | アドバイザー（例） | |
|------|---|--|--|
| 1 | 各障害の説明及び介助方法等についての情報提供、実習 | 視覚障害 | 高知県身体障害者連合会（ルミエールサロン） こうちユニバーサルデザインラボ |
| 2 | ※ 実習の例 | 聴覚障害 | 高知県聴覚障害者協会 高知県聴覚障害者情報センター |
| 3 | 視覚障害：アイマスク体験 | 肢体障害 | NPO法人福祉住環境ネットワークこうち |
| | 聴覚障害：手話、筆談、便利ツール（UDトーク等）活用体験 | | |
| 4 | 肢体障害：車いす介助体験 | その他の障害 | 各障害関係機関・当事者 |
| 5 | バリアフリーに関する法律・制度についての情報提供 観光庁が推進する「心のバリアフリー認定」の取得に向けた助言 | 県・市町村担当部署 | NPO法人福祉住環境ネットワークこうち |
| 6 | 観光場面に活用できる福祉用具・機器の紹介 | 高知県社会福祉協議会 | NPO法人福祉住環境ネットワークこうち |
| 7 | 見えない、見えにくい方に配慮した広報物・展示物等のデザインに関する助言 | majima DESIGN 間嶋沙知氏 | |
| 8 | 施設のバリアフリー改修やソフト面での工夫等の助言 | NPO法人福祉住環境ネットワークこうち 高知県建築士会女性委員会 「いたわり住宅研究会」 | |
| 9 | 障害者、高齢者等の災害時の避難対応に関する助言 | 防災専門家・障害有識者 | NPO法人福祉住環境ネットワークこうち |
| 10 | 【観光協会・案内所向け】 高知県バリアフリー観光相談窓口見学（相談対応の流れの説明、事例紹介等） | 高知県バリアフリー観光相談窓口 | |
| 11 | 【観光協会・案内所向け】 バリアフリーマップの作成に係る助言 | NPO法人福祉住環境ネットワークこうち | |

※ メニューにない場合でも対応できる場合がありますので、お問い合わせください。

※ 複数のメニューを組み合わせて実施することも可能です。

※ ご希望のメニューにより、オンラインでの実施とする場合もあります。

【申し込み先】

高知県バリアフリー観光相談窓口

電話: 088-824-0227 / 090-1329-2939

電子メール: info@kochitourism-barrierfree.jp