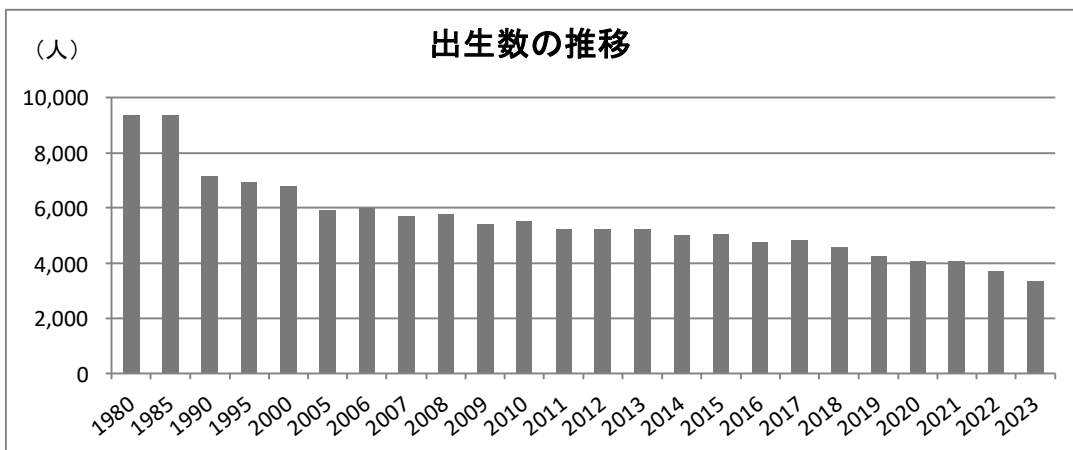
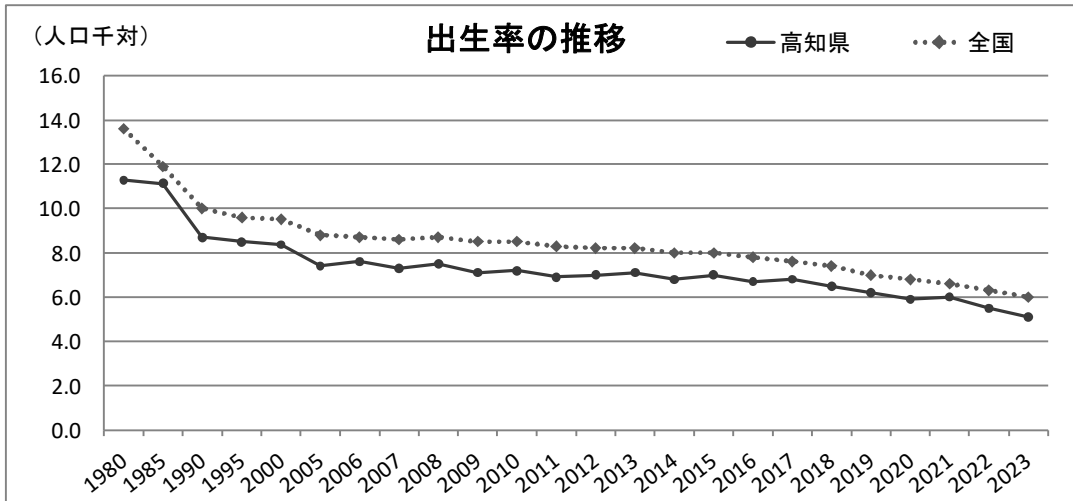


周産期統計資料(2023)

(令和 5 年確定数)

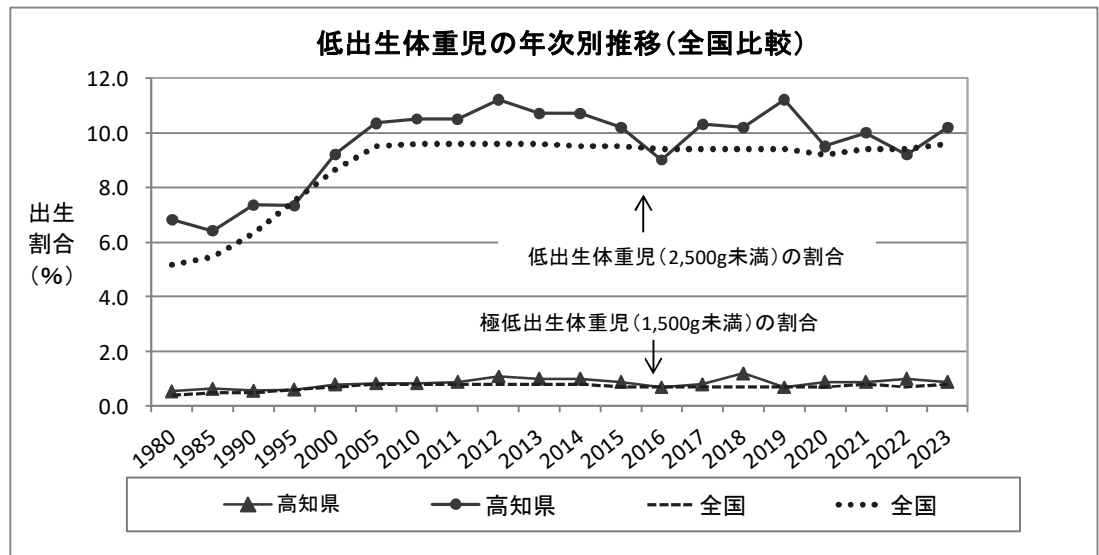
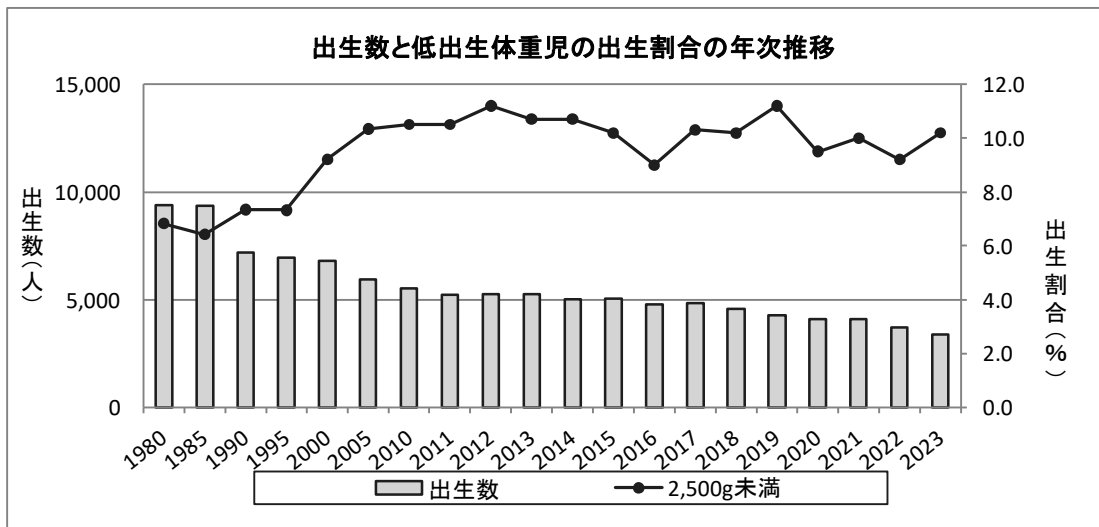
出生数・低出生体重児数の推移

調査年	高知県		全国		高知県低出生体重児数						2,500g～	不詳
	出生数	出生率 (対千人)	出生数	出生率 (対千人)	～499g	500～ 999g	1,000～ 1,499g	1,500～ 2,499g	低出生 体重児計	出生に占 める割合		
1980	9,378	11.3	1,576,889	13.6	0	11	40	589	640	6.8%	8,737	1
1985	9,350	11.1	1,431,577	11.9	0	17	42	541	600	6.4%	8,749	1
1990	7,182	8.7	1,221,585	10.0	2	16	23	487	528	7.4%	6,653	1
1995	6,939	8.5	1,187,064	9.6	0	13	29	467	509	7.3%	6,429	1
2000	6,811	8.4	1,190,547	9.5	0	19	35	573	627	9.2%	6,183	1
2005	5,916	7.4	1,062,530	8.8	1	20	28	563	612	10.3%	5,303	1
2006	6,015	7.6	1,092,662	8.7	2	19	35	573	629	10.5%	5,386	0
2007	5,717	7.3	1,089,745	8.6	1	32	31	579	643	11.2%	5,073	1
2008	5,788	7.5	1,091,156	8.7	3	21	31	600	655	11.3%	5,130	3
2009	5,415	7.1	1,070,035	8.5	1	8	27	511	547	10.1%	4,867	1
2010	5,518	7.2	1,071,306	8.5	0	19	27	532	578	10.5%	4,939	1
2011	5,244	6.9	1,050,806	8.3	2	13	33	502	550	10.5%	4,691	3
2012	5,266	7.0	1,037,231	8.2	0	27	29	536	592	11.2%	4,674	0
2013	5,266	7.1	1,029,816	8.2	1	14	37	511	563	10.7%	4,701	2
2014	5,015	6.8	1,003,539	8.0	1	9	38	487	535	10.7%	4,478	2
2015	5,052	7.0	1,005,677	8.0	0	17	29	471	517	10.2%	4,534	1
2016	4,779	6.7	976,978	7.8	4	12	16	397	429	9.0%	4,347	3
2017	4,837	6.8	946,065	7.6	2	16	21	457	496	10.3%	4,339	2
2018	4,559	6.5	918,397	7.4	2	17	35	413	467	10.2%	4,089	3
2019	4,270	6.2	865,239	7.0	1	14	16	446	477	11.2%	3,792	1
2020	4,082	5.9	840,835	6.8	0	11	27	348	386	9.5%	3,694	2
2021	4,090	6.0	811,622	6.6	1	13	21	375	410	10.0%	3,680	0
2022	3,721	5.5	770,759	6.3	2	9	26	307	344	9.2%	3,376	1
2023	3,380	5.1	727,288	6.0	1	8	20	317	346	10.2%	3,031	3



体重区分別出生児数

調査年	出生数						体重別構成割合(%)				体重別構成割合(%)全国			
	出生数	不詳	1,000g未満	1,000～1,499g	1,500～2,499g	2,500g以上	1,000g未満	1,000～1,499g	1,500～2,499g	2,500g以上	1,000g未満	1,000～1,499g	1,500～2,499g	2,500g以上
1980	9,378	1	11	40	589	8,737	0.1	0.4	6.3	93.2	0.1	0.3	4.8	94.8
1985	9,350	1	17	42	541	8,749	0.2	0.4	5.8	93.6	0.2	0.3	5.0	94.5
1990	7,182	1	18	23	487	6,653	0.3	0.3	6.8	92.6	0.2	0.3	5.8	93.7
1995	6,939	1	13	29	467	6,429	0.2	0.4	6.7	92.7	0.2	0.4	6.9	92.5
2000	6,811	1	19	35	573	6,183	0.3	0.5	8.4	90.8	0.2	0.4	8.0	91.4
2005	5,916	1	21	28	563	5,303	0.4	0.5	9.5	89.6	0.3	0.5	8.8	90.4
2010	5,518	1	19	27	532	4,939	0.3	0.5	9.6	89.5	0.3	0.5	8.9	90.3
2011	5,244	3	15	33	502	4,691	0.3	0.6	9.6	89.5	0.3	0.5	8.8	90.4
2012	5,266	0	27	29	536	4,674	0.5	0.6	10.2	88.8	0.3	0.5	8.8	90.4
2013	5,266	2	15	37	511	4,701	0.3	0.7	9.7	89.3	0.3	0.5	8.8	90.4
2014	5,015	2	10	38	487	4,478	0.2	0.8	9.7	89.3	0.3	0.5	8.8	90.4
2015	5,052	1	17	29	471	4,534	0.3	0.6	9.3	89.7	0.3	0.4	8.7	90.5
2016	4,779	3	16	16	397	4,347	0.3	0.3	8.3	91.0	0.3	0.4	8.7	90.6
2017	4,837	2	18	21	457	4,339	0.4	0.4	9.4	89.7	0.3	0.4	8.7	90.5
2018	4,559	3	19	35	413	4,089	0.4	0.8	9.1	89.7	0.3	0.4	8.7	90.5
2019	4,270	1	15	16	446	3,792	0.4	0.4	10.4	88.8	0.3	0.4	8.7	90.6
2020	4,082	2	11	27	348	3,694	0.3	0.7	8.5	90.5	0.3	0.4	8.5	90.8
2021	4,090	0	14	21	375	3,680	0.3	0.5	9.2	90.0	0.3	0.4	8.6	90.6
2022	3,721	1	11	26	307	3,376	0.3	0.7	8.3	90.7	0.3	0.4	8.7	90.6
2023	3,380	3	9	20	317	3,031	0.3	0.6	9.4	89.7	0.3	0.4	8.9	90.3



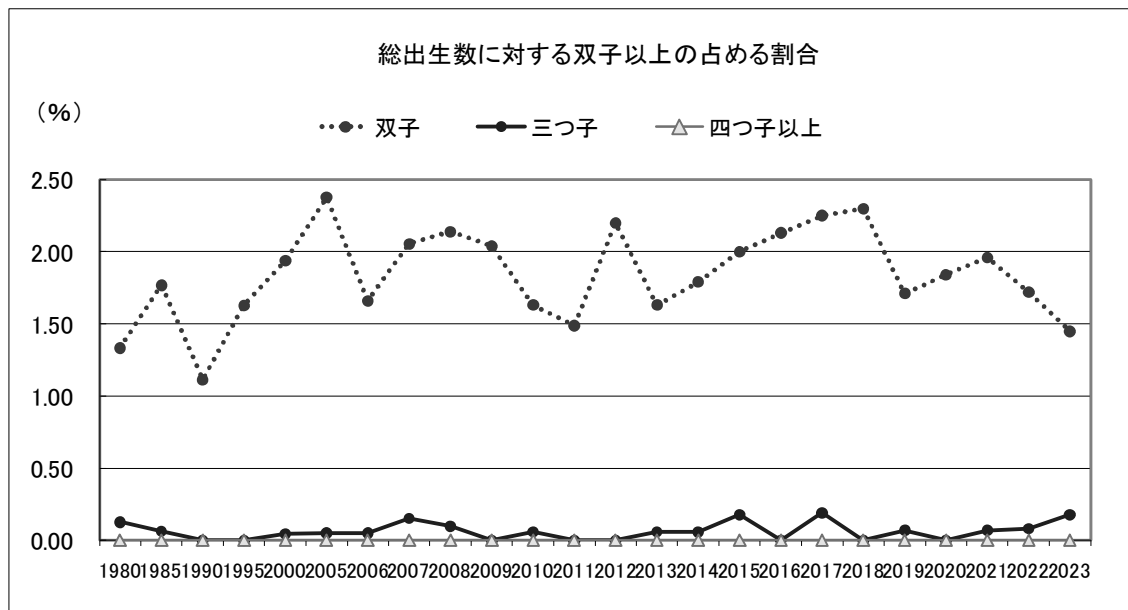
出生数に対する双子以上の占める割合

調査年	単児	双子	三つ子	四つ子以上	双子以上 (再掲)
1980	98.54	1.33	0.13	0.00	1.46
1985	98.17	1.77	0.06	0.00	1.83
1990	98.89	1.11	0.00	0.00	1.11
1995	98.37	1.63	0.00	0.00	1.63
2000	98.02	1.94	0.04	0.00	1.98
2005	97.57	2.38	0.05	0.00	2.43
2006	98.29	1.66	0.05	0.00	1.71
2007	97.79	2.05	0.15	0.00	2.21
2008	97.76	2.14	0.10	0.00	2.24
2009	97.96	2.04	0.00	0.00	2.04
2010	98.31	1.63	0.06	0.00	1.69
2011	98.51	1.49	0.00	0.00	1.49
2012	97.80	2.20	0.00	0.00	2.20
2013	98.31	1.63	0.06	0.00	1.69
2014	98.15	1.79	0.06	0.00	1.85
2015	97.82	2.00	0.18	0.00	2.18
2016	97.87	2.13	0.00	0.00	2.13
2017	97.56	2.25	0.19	0.00	2.44
2018	97.70	2.30	0.00	0.00	2.30
2019	98.22	1.71	0.07	0.00	1.78
2020	98.16	1.84	0.00	0.00	1.84
2021	97.97	1.96	0.07	0.00	2.03
2022	98.20	1.72	0.08	0.00	1.80
2023	98.37	1.45	0.18	0.00	1.63

※全国 2.30

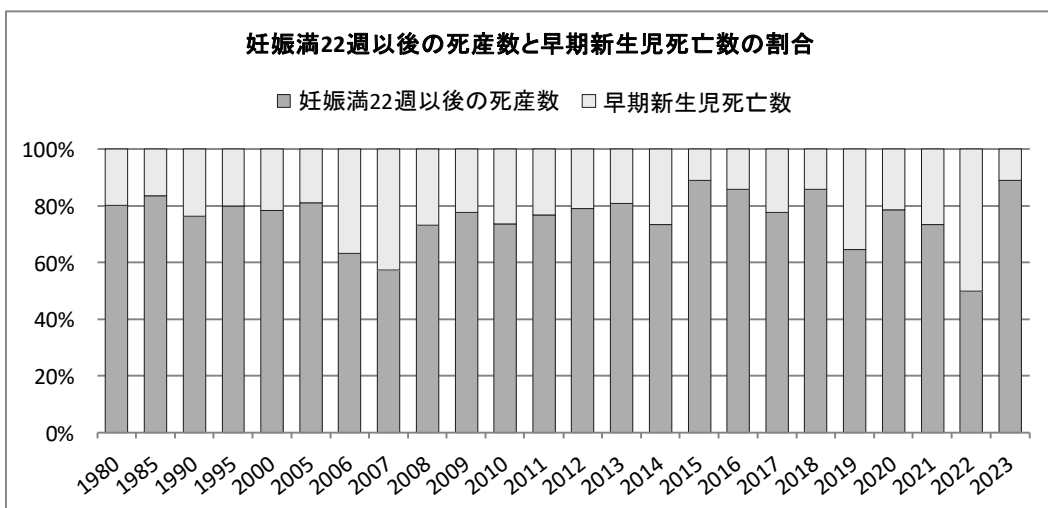
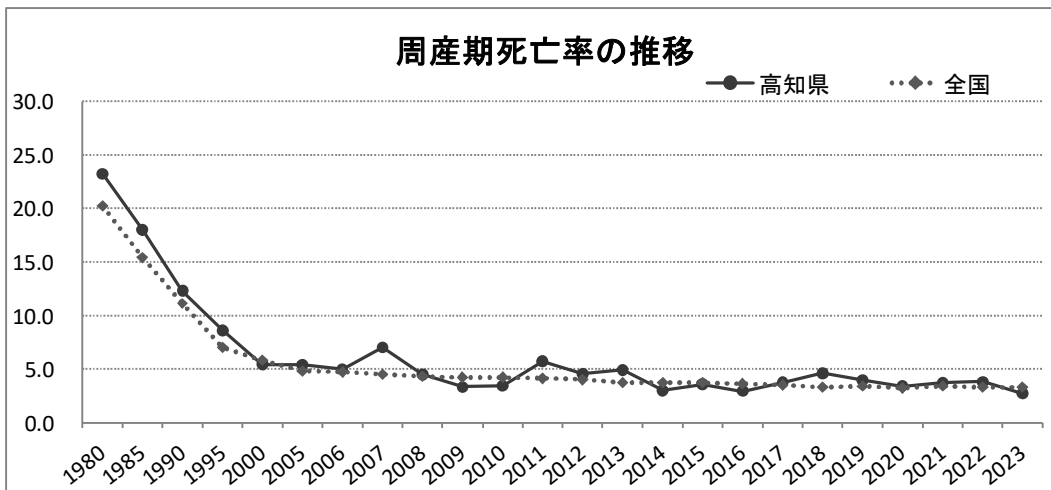
双子以上の出生数

調査年	単児	双子	三つ子	四つ子以上
1980	9,241	125	12	0
1985	9,179	165	6	0
1990	7,102	80	0	0
1995	6,826	113	0	0
2000	6,676	132	3	0
2005	5,772	141	3	0
2006	5,912	100	3	0
2007	5,591	117	9	0
2008	5,658	124	6	0
2009	5,305	110	0	0
2010	5,425	90	3	0
2011	5,166	78	0	0
2012	5,150	116	0	0
2013	5,177	86	3	0
2014	4,922	90	3	0
2015	4,942	101	9	0
2016	4,677	102	0	0
2017	4,719	109	9	0
2018	4,454	105	0	0
2019	4,194	73	3	0
2020	4,007	75	0	0
2021	4,007	80	3	0
2022	3,654	64	3	0
2023	3,325	49	6	0



周産期死亡

調査年	高知県					全国	ワーストからの順位 ★は上位10位以内 ☆は下位10位以内
	出産数(妊娠満22週以後の死産数+出生数)	周産期死亡数	妊娠満22週以後の死産数	早期新生児死亡数	周産期死亡率(出産千対)	周産期死亡率(出産千対)	
1980	9,556	222	178	44	23.2	20.2	12位
1985	9,493	171	143	28	18.0	15.4	1位 ★
1990	7,250	89	68	21	12.3	11.1	6位 ★
1995	6,987	60	48	12	8.6	7.0	4位 ★
2000	6,840	37	29	8	5.4	5.8	30位
2005	5,942	32	26	6	5.4	4.8	9位 ★
2006	6,034	30	19	11	5.0	4.7	16位
2007	5,717	40	23	17	7.0	4.5	1位 ★
2008	5,807	26	19	7	4.5	4.3	14位
2009	5,429	18	14	4	3.3	4.2	45位 ☆
2010	5,532	19	14	5	3.4	4.2	43位 ☆
2011	5,267	30	23	7	5.7	4.1	1位 ★
2012	5,285	24	19	5	4.5	4.0	10位 ★
2013	5,287	26	21	5	4.9	3.7	3位 ★
2014	5,026	15	11	4	3.0	3.7	41位 ☆
2015	5,068	18	16	2	3.6	3.7	28位
2016	4,791	14	12	2	2.9	3.6	41位 ☆
2017	4,851	18	14	4	3.7	3.5	18位
2018	4,577	21	18	3	4.6	3.3	2位 ★
2019	4,281	17	11	6	4.0	3.4	12位
2020	4,093	14	11	3	3.4	3.2	23位
2021	4,101	15	11	4	3.7	3.4	16位
2022	3,728	14	7	7	3.8	3.3	10位 ★
2023	3,388	9	8	1	2.7	3.3	39位 ☆

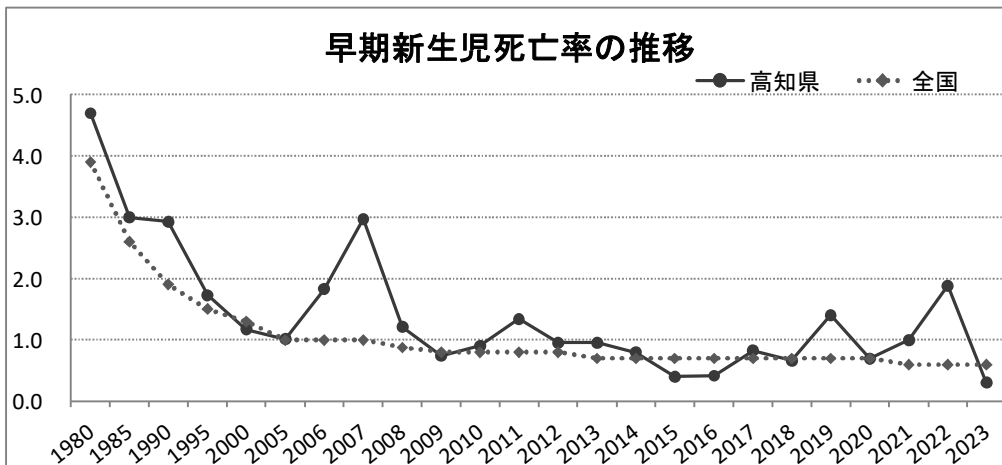
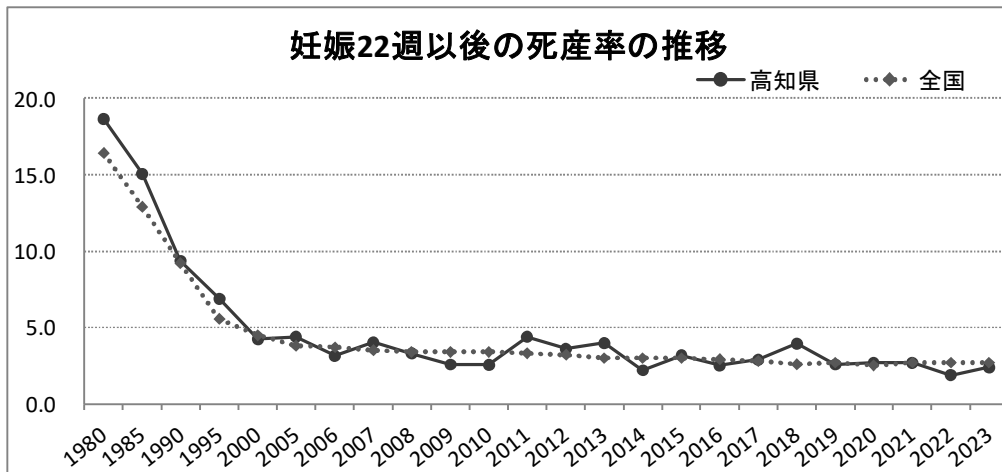


周産期死亡(妊娠22週以後の死産)

調査年	高知県			全国
	出産数(妊娠満22週以後の死産数+出生数)	妊娠満22週以後の死産数	妊娠満22週以後の死産率(出産千対)	妊娠満22週以後の死産率(出産千対)
1980	9,556	178	18.6	16.4
1985	9,493	143	15.1	12.9
1990	7,250	68	9.4	9.2
1995	6,987	48	6.9	5.5
2000	6,840	29	4.2	4.5
2005	5,942	26	4.4	3.8
2006	6,034	19	3.1	3.7
2007	5,740	23	4.0	3.5
2008	5,807	19	3.3	3.4
2009	5,429	14	2.6	3.4
2010	5,532	14	2.5	3.4
2011	5,267	23	4.4	3.3
2012	5,285	19	3.6	3.2
2013	5,287	21	4.0	3.0
2014	5,026	11	2.2	3.0
2015	5,068	16	3.2	3.0
2016	4,791	12	2.5	2.9
2017	4,851	14	2.9	2.8
2018	4,577	18	3.9	2.6
2019	4,281	11	2.6	2.7
2020	4,093	11	2.7	2.5
2021	4,101	11	2.7	2.7
2022	3,728	7	1.9	2.7
2023	3,388	8	2.4	2.7

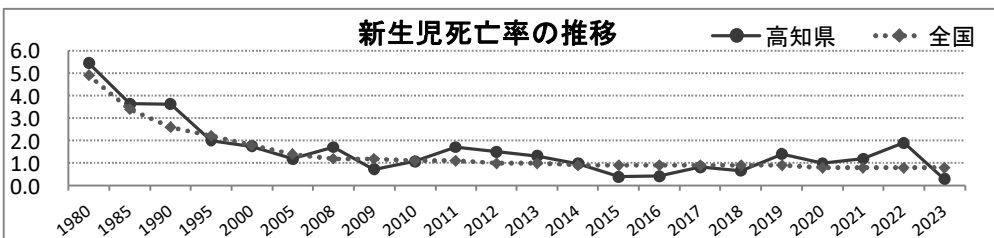
周産期死亡(早期新生児死亡)

調査年	高知県			全国
	出生数	早期新生児死亡数	早期新生児死亡率(出生千対)	早期新生児死亡率(出生千対)
1980	9,378	44	4.7	3.9
1985	9,350	28	3.0	2.6
1990	7,182	21	2.9	1.9
1995	6,939	12	1.7	1.5
2000	6,811	8	1.2	1.3
2005	5,916	6	1.0	1.0
2006	6,015	11	1.8	1.0
2007	5,717	17	3.0	1.0
2008	5,788	7	1.2	0.9
2009	5,415	4	0.7	0.8
2010	5,518	5	0.9	0.8
2011	5,244	7	1.3	0.8
2012	5,266	5	0.9	0.8
2013	5,266	5	0.9	0.7
2014	5,015	4	0.8	0.7
2015	5,052	2	0.4	0.7
2016	4,779	2	0.4	0.7
2017	4,837	4	0.8	0.7
2018	4,559	3	0.7	0.7
2019	4,270	6	1.4	0.7
2020	4,082	3	0.7	0.7
2021	4,090	4	1.0	0.6
2022	3,721	7	1.9	0.6
2023	3,380	1	0.3	0.6



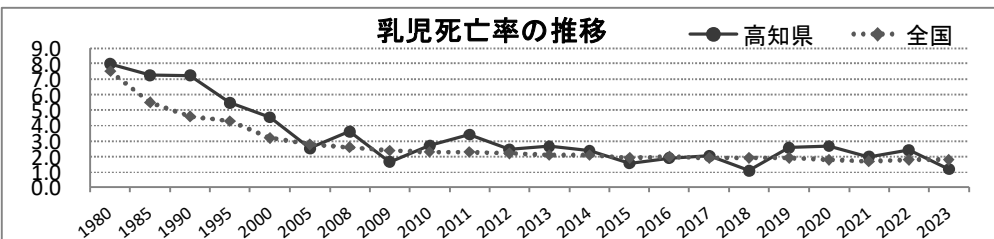
新生児死亡

調査年	高知県			全国	ワーストからの順位 ★は上位10位以内 ☆は下位10位以内
	出生数	新生児死亡数	新生児死亡率 (出生千対)	新生児死亡率 (出生千対)	
1980	9,378	51	5.4	4.9	17位
1985	9,350	34	3.6	3.4	21位
1990	7,182	26	3.6	2.6	3位 ★
1995	6,939	14	2.0	2.2	34位
2000	6,811	12	1.8	1.8	17位
2005	5,916	7	1.2	1.4	36位
2008	5,788	10	1.7	1.2	4位 ★
2009	5,415	4	0.7	1.2	45位 ☆
2010	5,518	6	1.1	1.1	23位
2011	5,244	9	1.7	1.1	5位 ★
2012	5,266	8	1.5	1.0	7位 ★
2013	5,266	7	1.3	1.0	10位 ★
2014	5,015	5	1.0	0.9	20位
2015	5,052	2	0.4	0.9	44位 ☆
2016	4,779	2	0.4	0.9	45位 ☆
2017	4,837	4	0.8	0.9	27位
2018	4,559	3	0.7	0.9	36位
2019	4,270	6	1.4	0.9	6位 ★
2020	4,082	4	1.0	0.8	17位
2021	4,090	5	1.2	0.8	5位 ★
2022	3,721	7	1.9	0.8	1位 ★
2023	3,380	1	0.3	0.8	47位 ☆



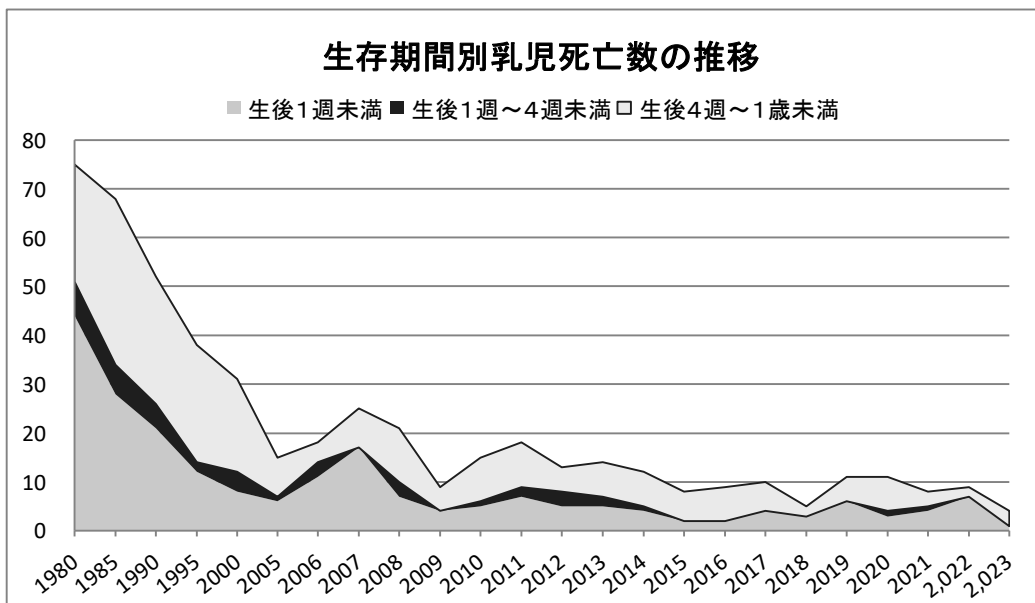
乳児死亡

調査年	高知			全国	ワーストからの順位 ★は上位10位以内 ☆は下位10位以内
	出生数	乳児死亡数	乳児死亡率 (出生千対)	乳児死亡率 (出生千対)	
1980	9,378	75	8.0	7.5	17位
1985	9,350	68	7.3	5.5	2位 ★
1990	7,182	52	7.2	4.6	1位 ★
1995	6,939	38	5.5	4.3	4位 ★
2000	6,811	31	4.6	3.2	2位 ★
2005	5,916	15	2.5	2.8	35位
2008	5,788	21	3.6	2.6	1位 ★
2009	5,415	9	1.7	2.4	46位 ☆
2010	5,518	15	2.7	2.3	6位 ★
2011	5,244	18	3.4	2.3	4位 ★
2012	5,266	13	2.5	2.2	13位
2013	5,266	14	2.7	2.1	8位 ★
2014	5,015	12	2.4	2.1	14位
2015	5,052	8	1.6	1.9	34位
2016	4,779	9	1.9	2.0	32位
2017	4,837	10	2.1	1.9	15位
2018	4,559	5	1.1	1.9	45位 ☆
2019	4,270	11	2.6	1.9	6位 ★
2020	4,082	11	2.7	1.8	3位 ★
2021	4,090	8	2.0	1.7	15位
2022	3,721	9	2.4	1.8	8位 ★
2023	3,380	4	1.2	1.8	46位 ☆



生存期間別乳児死亡数の推移

調査年	乳児死亡数	生存期間別乳児死亡数(再掲)		
		生後1週未満	生後1週～4週未満	生後4週～1歳未満
1980	75	44	7	24
1985	68	28	6	34
1990	52	21	5	26
1995	38	12	2	24
2000	31	8	4	19
2005	15	6	1	8
2006	18	11	3	4
2007	25	17	0	8
2008	21	7	3	11
2009	9	4	0	5
2010	15	5	1	9
2011	18	7	2	9
2012	13	5	3	5
2013	14	5	2	7
2014	12	4	1	7
2015	8	2	0	6
2016	9	2	0	7
2017	10	4	0	6
2018	5	3	0	2
2019	11	6	0	5
2020	11	3	1	7
2021	8	4	1	3
2022	9	7	0	2
2023	4	1	0	3



母の年齢別出生数の推移

	19歳以下	20～24歳	25～29歳	30～34歳	35～39歳	40歳以上
2006	113	838	1,905	2,181	868	110
2007	96	772	1,688	2,056	958	147
2008	93	767	1,740	2,054	992	142
2009	90	669	1,615	1,902	971	168
2010	79	662	1,623	1,872	1,101	181
2011	92	592	1,554	1,764	1,053	189
2012	74	526	1,570	1,798	1,084	214
2013	90	526	1,542	1,772	1,094	242
2014	81	502	1,380	1,713	1,108	231
2015	85	516	1,370	1,756	1,024	301
2016	63	510	1,210	1,663	1,054	279
2017	71	480	1,233	1,623	1,120	310
2018	67	456	1,184	1,545	1,040	267
2019	39	432	1,089	1,467	983	260
2020	43	363	1,104	1,325	1,002	245
2021	30	363	1,080	1,362	969	286
2022	28	322	1,065	1,167	868	271
2023	26	265	936	1,097	818	238

母の年齢別出生数構成割合(%)の推移

	19歳以下	20～24歳	25～29歳	30～34歳	35～39歳	40歳以上
2006	1.9	13.9	31.7	36.3	14.4	1.8
2007	1.7	13.5	29.5	35.9	16.8	2.6
2008	1.6	13.3	30.1	35.5	17.1	2.4
2009	1.7	12.4	29.8	35.1	17.9	3.1
2010	1.4	12.0	29.4	33.9	20.0	3.3
2011	1.8	11.3	29.6	33.6	20.1	3.6
2012	1.4	10.0	29.8	34.1	20.6	4.1
2013	1.7	10.0	29.3	33.6	20.8	4.6
2014	1.6	10.0	27.5	34.2	22.1	4.6
2015	1.7	10.2	27.1	34.8	20.3	5.9
2016	1.3	10.7	25.3	34.8	22.1	5.8
2017	1.5	9.9	25.5	33.6	23.2	6.4
2018	1.5	10.0	26.0	33.9	22.8	5.9
2019	0.9	10.1	25.5	34.4	23.0	6.1
2020	1.1	8.9	27.0	32.5	24.5	6.0
2021	0.7	8.9	26.4	33.3	23.7	7.0
2022	0.8	8.7	28.6	31.4	23.3	7.3
2023	0.8	7.8	27.7	32.5	24.2	7.0

