

# 供用開始図

香美市 香北町 有瀬字ワサダ 1/1000



物部川

水

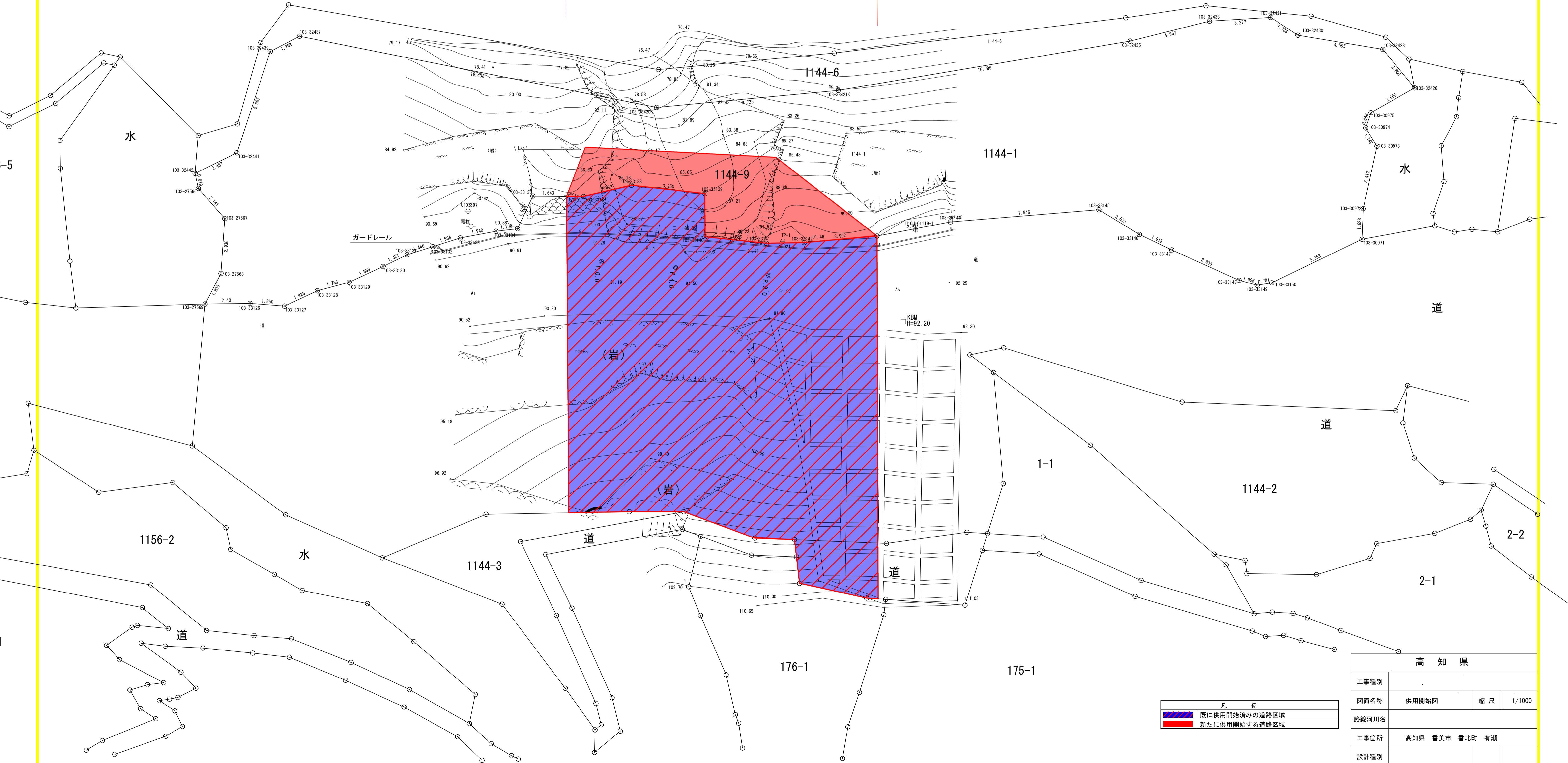
物部川

水

起点 香美市香北町有瀬字ワサダ1144番1から

供用開始区間 延長L=17m

終点 香美市香北町有瀬字ワサダ1144番1まで



凡 例	
	既に供用開始済みの道路区域
	新たに供用開始する道路区域

高 知 県			
工事種別			
図面名称	供用開始図	縮尺	1/1000
路線河川名			
工事箇所	高知県 香美市 香北町 有瀬		
設計種別			
事務所名	高知県中央東土木事務所	図面番号	—
会社名			