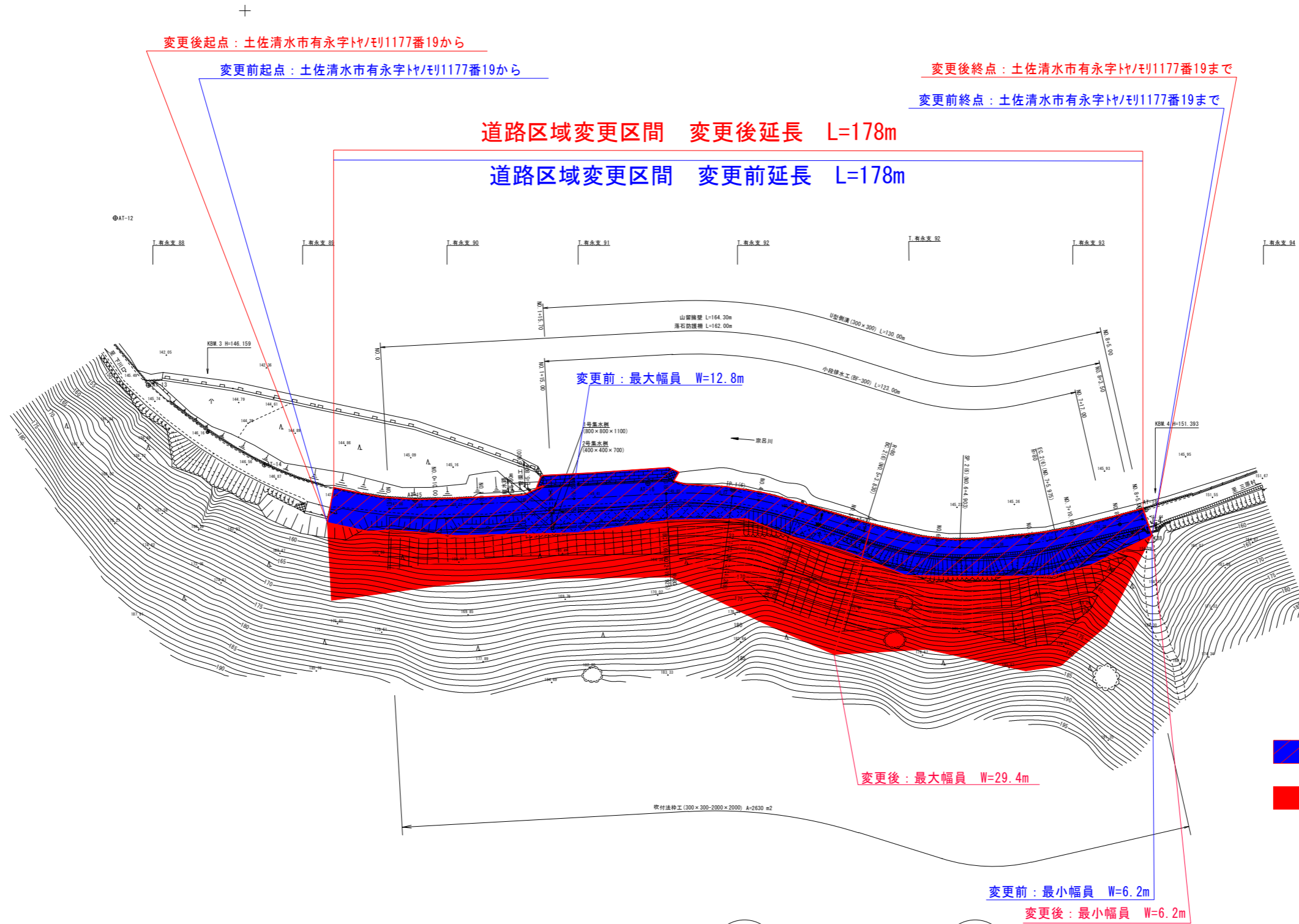


# 県道宗呂中村線 平面図 (6工区)

土佐清水市 有永 地内

S=1:500



- : 既に道路の区域となっている部分
- : 新たに道路の区域となる部分

IP. 1(6)  
 1A = 20-32-39  
 R = 30  
 TL = 14.498  
 CL = 28.665  
 SL = 1.303

IP. 2(6)  
 1A = 30-11-00  
 R = 30  
 TL = 21.573  
 CL = 42.144  
 SL = 2.658

高知県			
工事種別	工事 号		
図面名称	平面図	縮尺	1:500
路線名	県道宗呂中村線		
工事箇所	高知県 土佐清水市 有永		
設計種別			
事務所名	幡多土木事務所 土佐清水事務所	図面 番号	
会社名			