

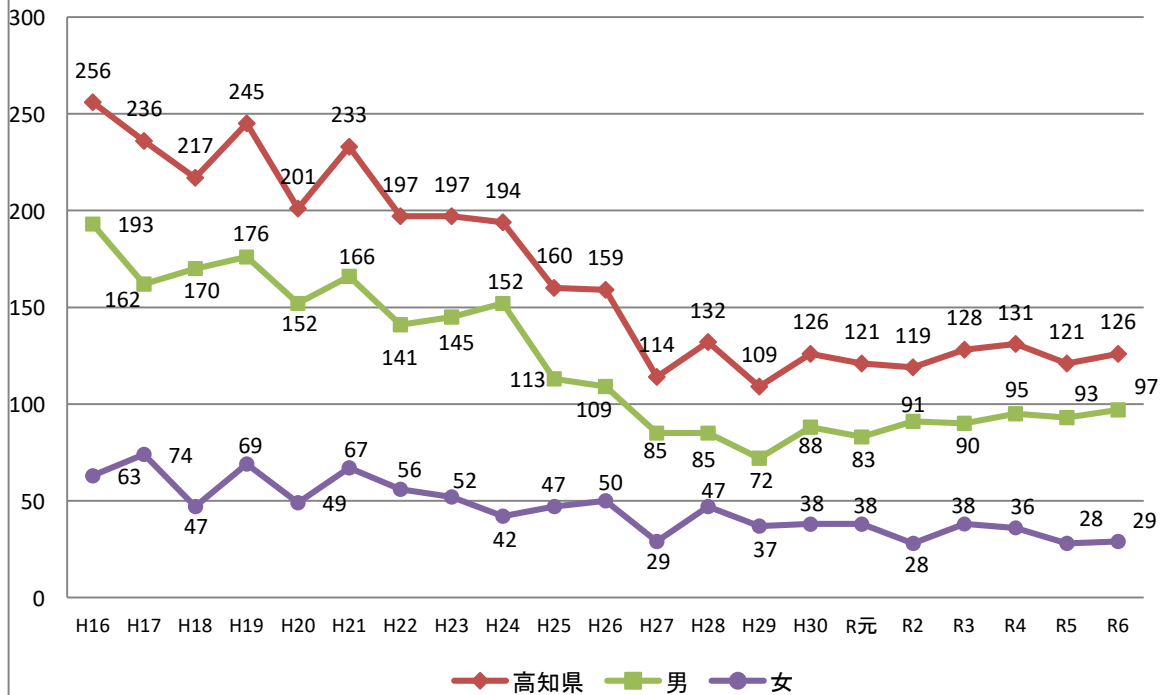
高知県の自殺の状況について

資料1

高知県障害保健支援課

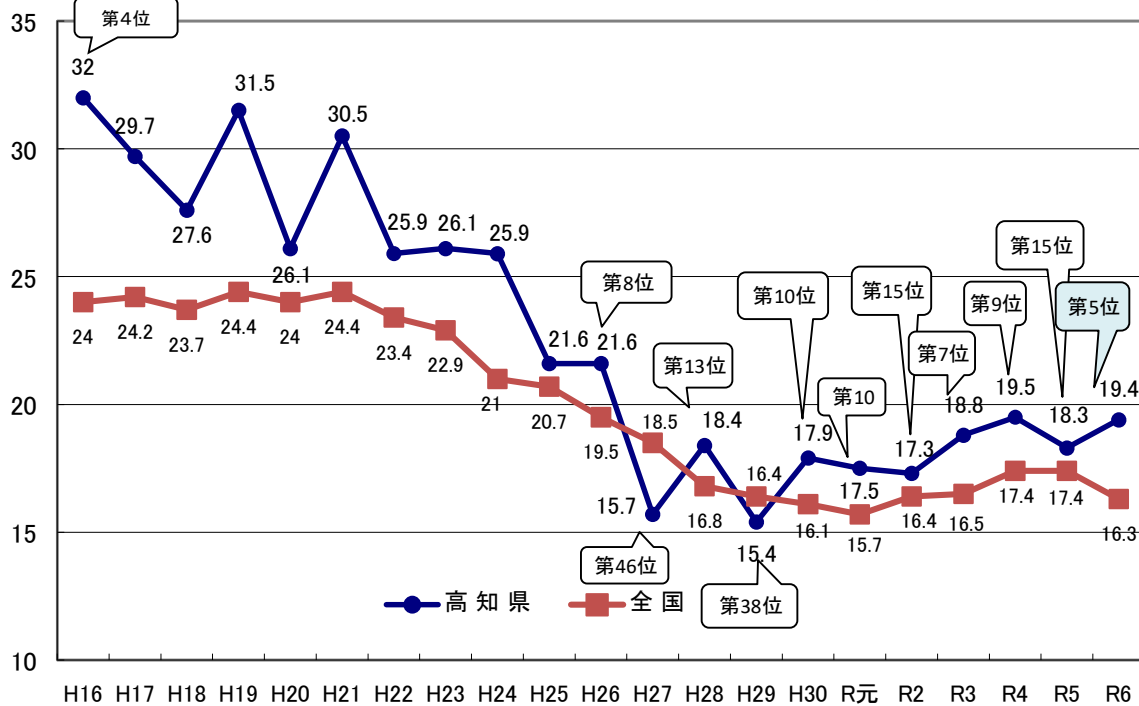
1. 自殺者数の年次推移等(人口動態統計)

自殺者数の推移



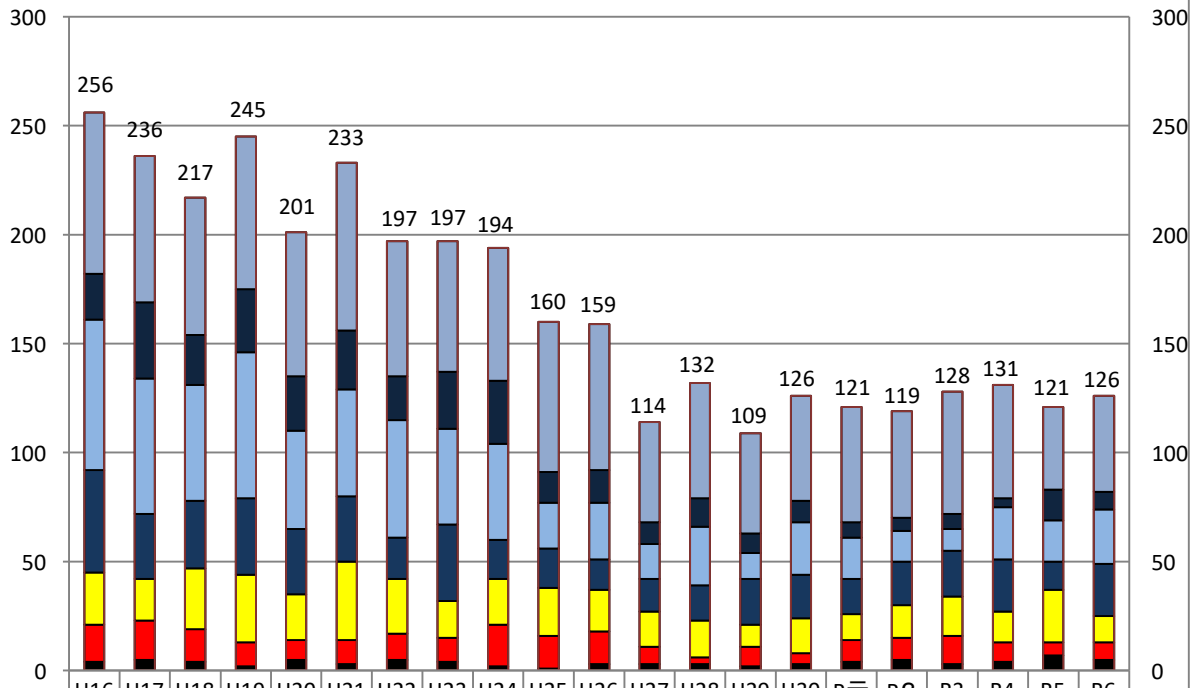
人口10万人あたりの自殺死亡率の推移

出典: 厚生労働省 人口動態統計



高知県の自殺者数の年次推移(年代別)

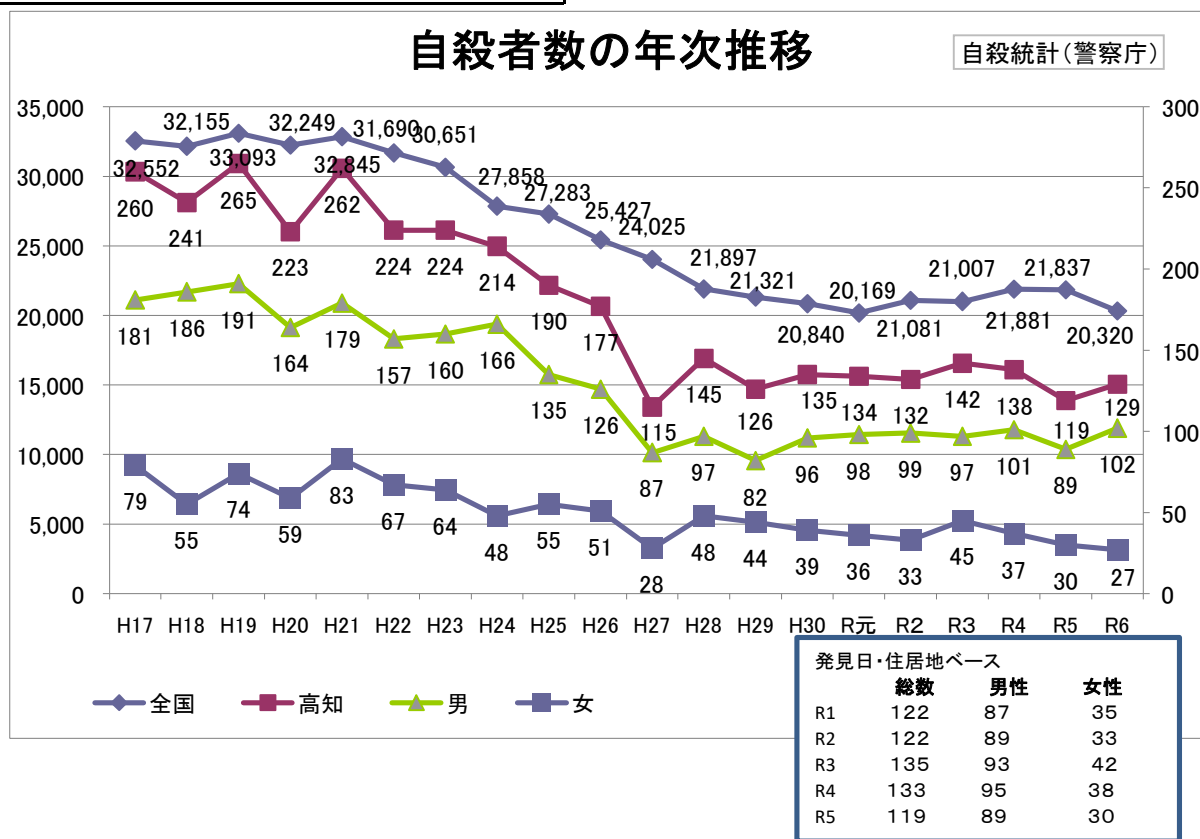
人口動態統計(厚生労働省)



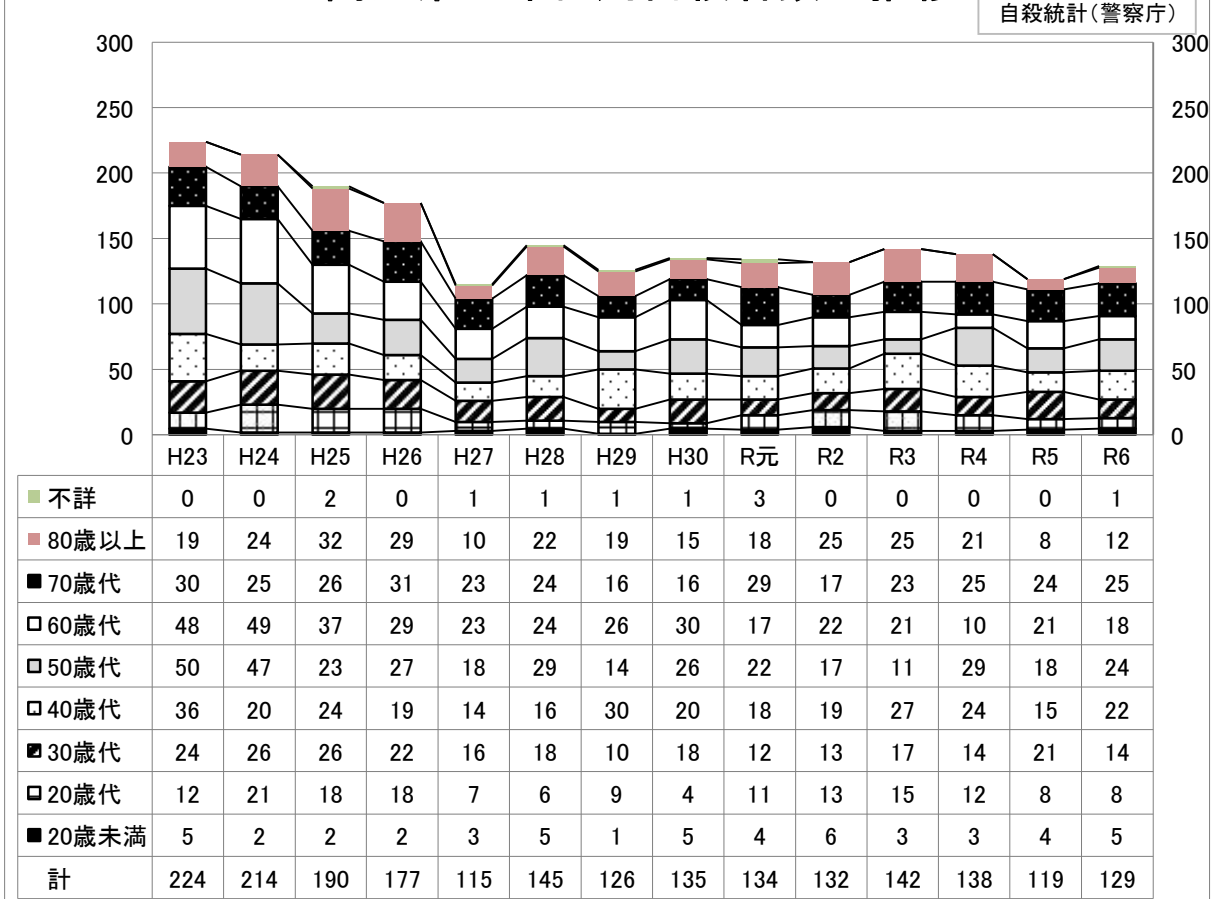
65歳以上	74	67	63	70	66	77	62	60	61	69	67	46	53	46	48	53	49	56	52	38	44
60～64歳	21	35	23	29	25	27	20	26	29	14	15	10	13	9	10	7	6	7	4	14	8
50歳代	69	62	53	67	45	49	54	44	44	21	26	16	27	12	24	19	14	10	24	19	25
40歳代	47	30	31	35	30	30	19	35	18	18	14	15	16	21	20	16	20	21	24	13	24
30歳代	24	19	28	31	21	36	25	17	21	22	19	16	17	10	16	12	15	18	14	24	12
20歳代	17	18	15	11	9	11	12	11	19	15	15	8	3	9	5	10	10	13	9	6	8
20歳未満	4	5	4	2	5	3	5	4	2	1	3	3	3	2	3	4	5	3	4	7	5
合計	256	236	217	245	201	233	197	197	194	160	159	114	132	109	126	121	119	128	131	121	126

	【R5】	【R6】	
60歳代	11	16 (+ 5)	
70歳代	24	23 (△ 1)	
80歳代	15	11 (△ 4)	
90歳代～	6	2 (△ 4)	
(60歳以上)	56	52 (△ 4)	

2. 自殺者数の年次推移(警察庁)



高知県の年代別自殺者数の推移

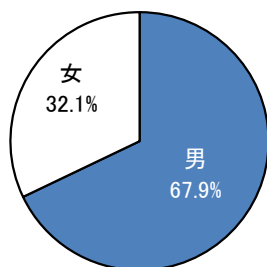


3. 自殺に関する詳細なデータについて

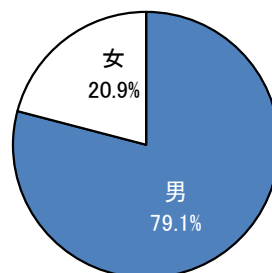
令和6年 地域における自殺の基礎資料
(警察庁統計 発見日・発見地ベース)

【性別】

全国

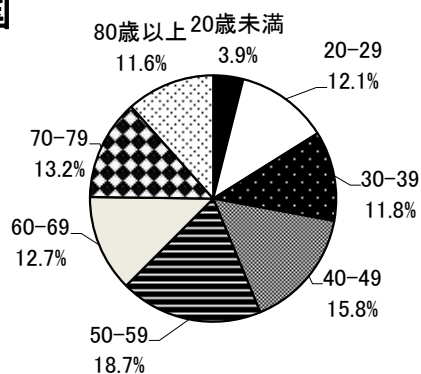


高知

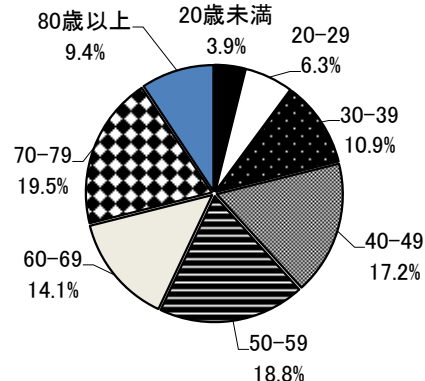


【年代別】

全国

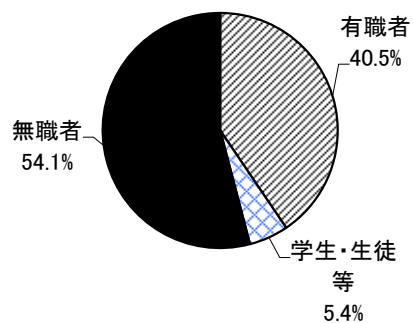


高知

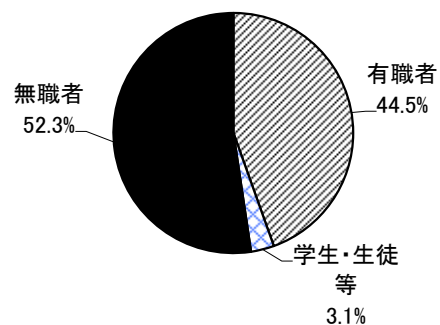


【職業別】

全国

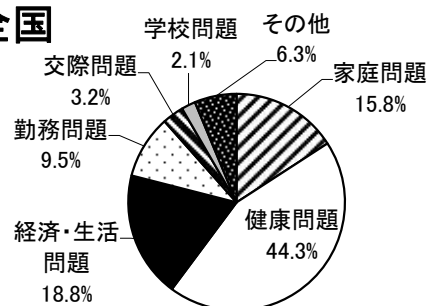


高知

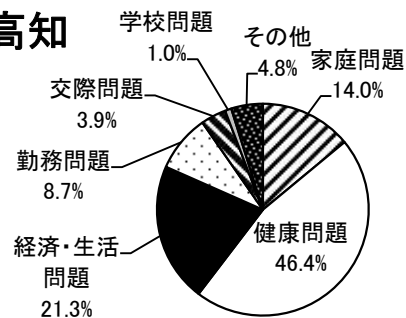


【原因・動機別】

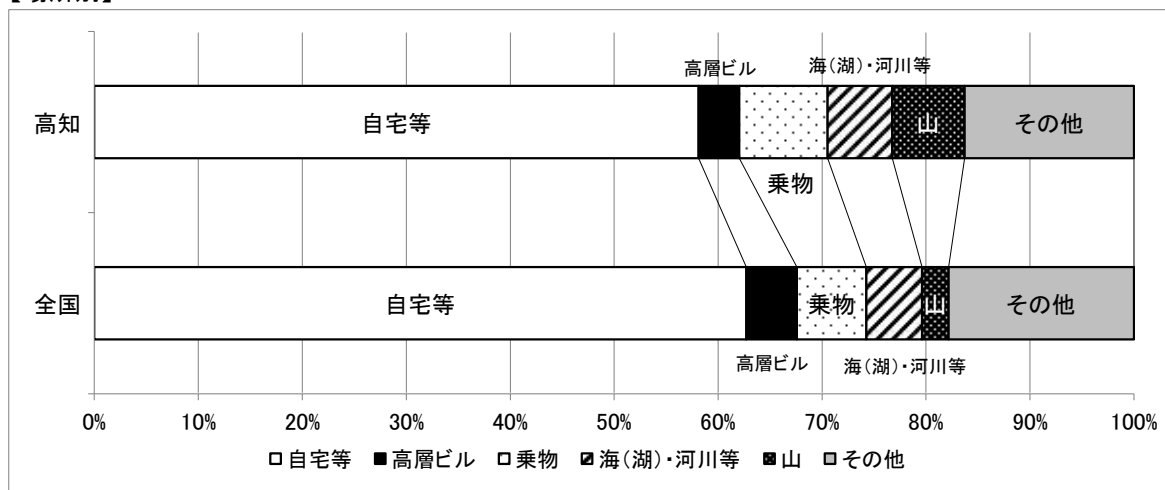
全国



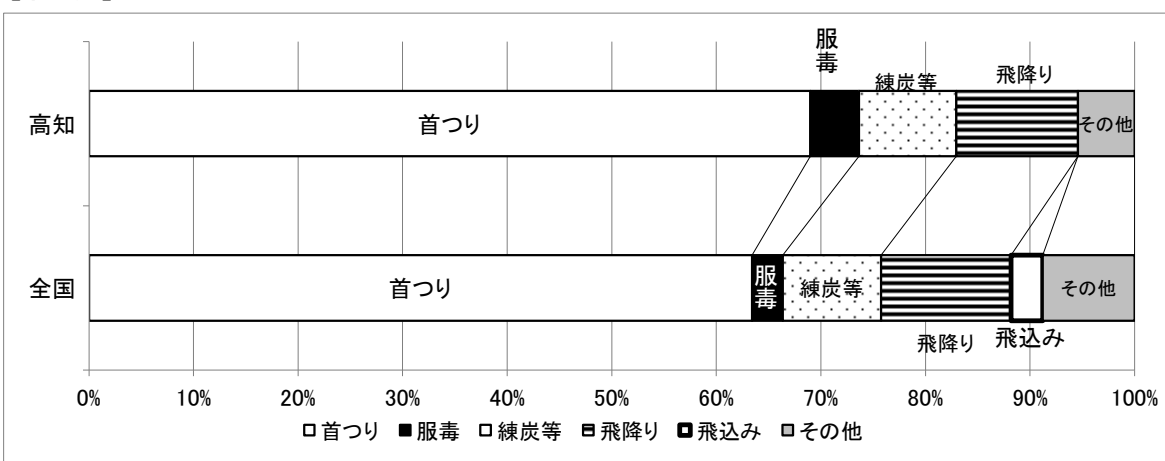
高知



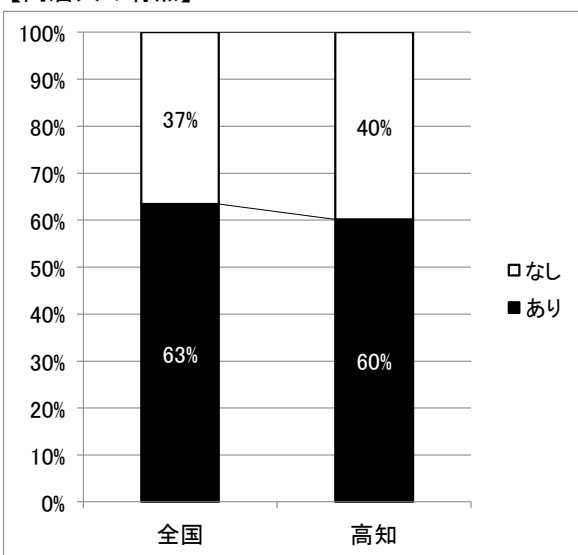
【場所別】



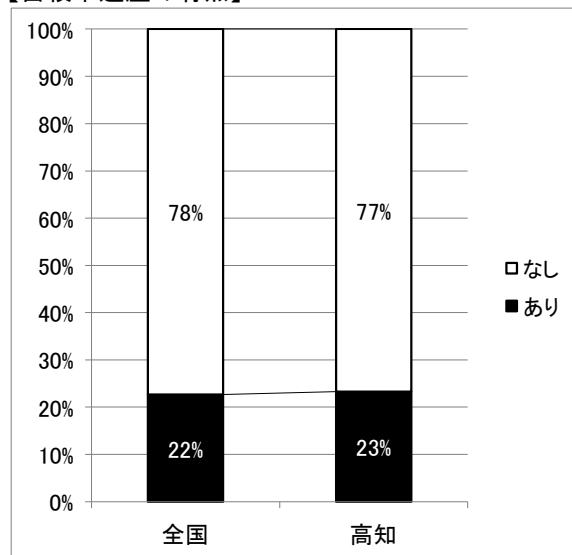
【手段別】



【同居人の有無】

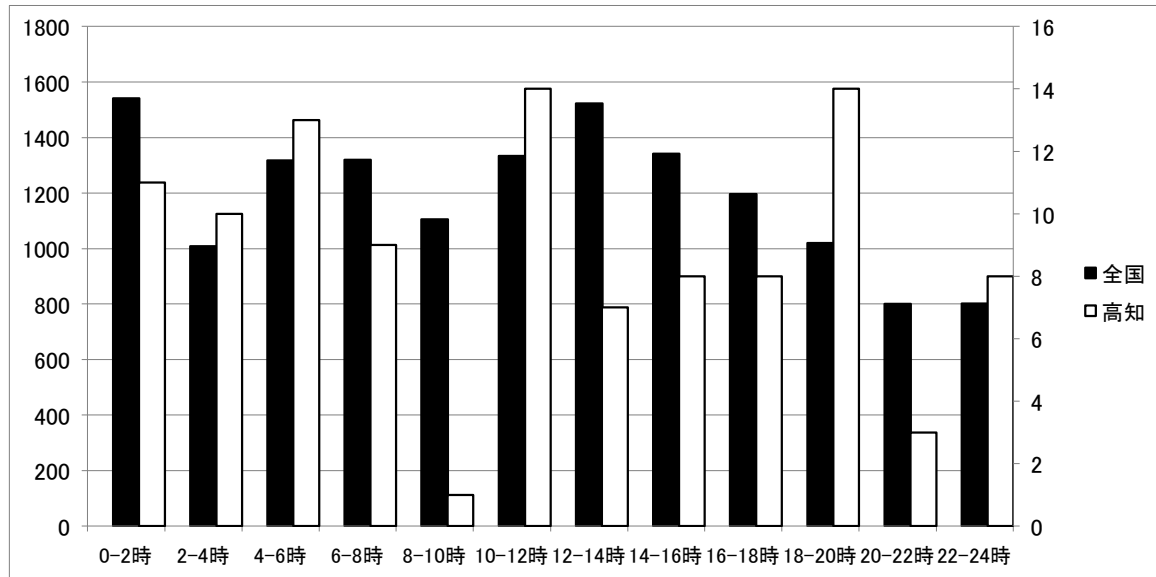


【自殺未遂歴の有無】

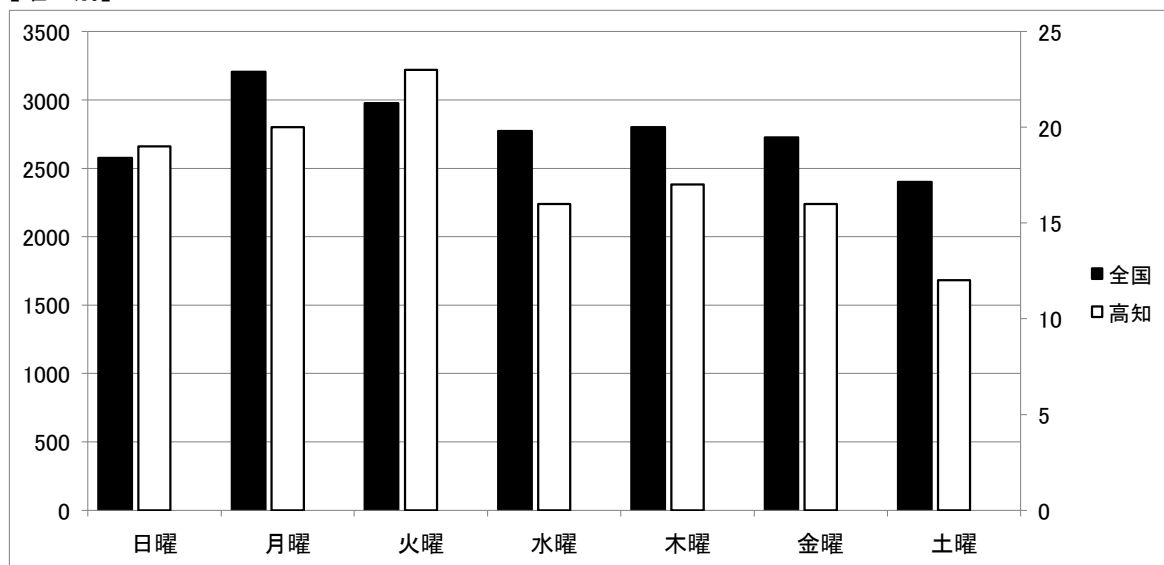


【時間帯別】
(全国件数)

(高知県件数)



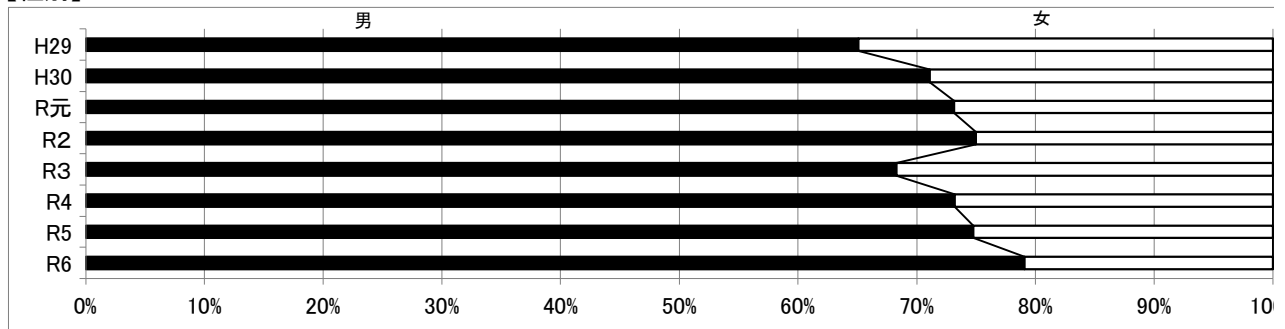
【曜日別】



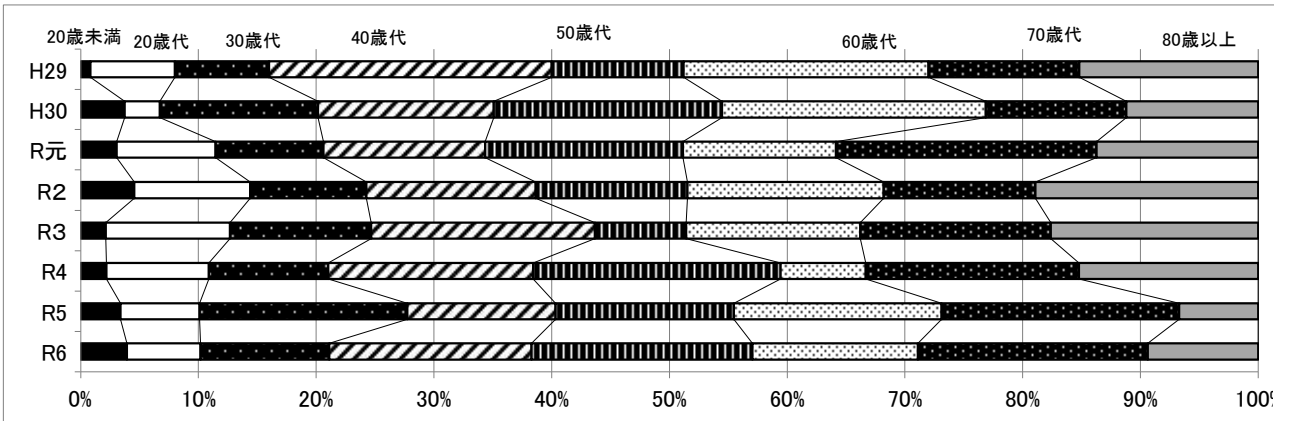
高知県の自殺者の状況(年次推移)

出典:厚労省「地域における自殺の基礎資料 発見日・発見地ベース」 警

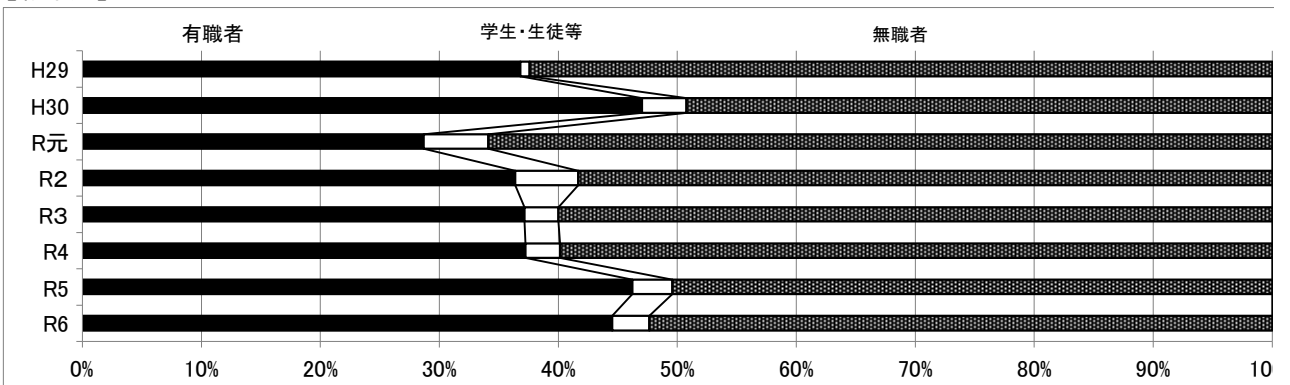
【性別】



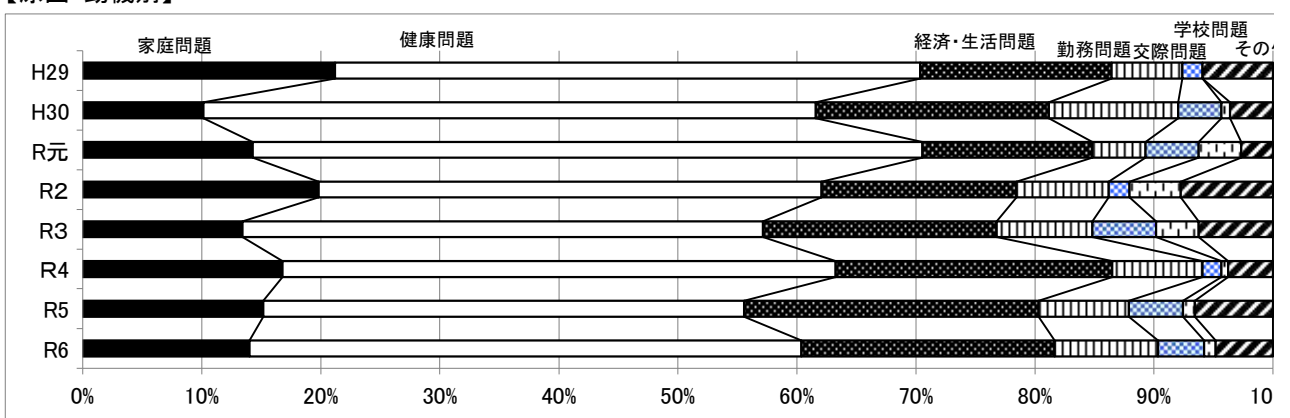
【年代別】



【職業別】

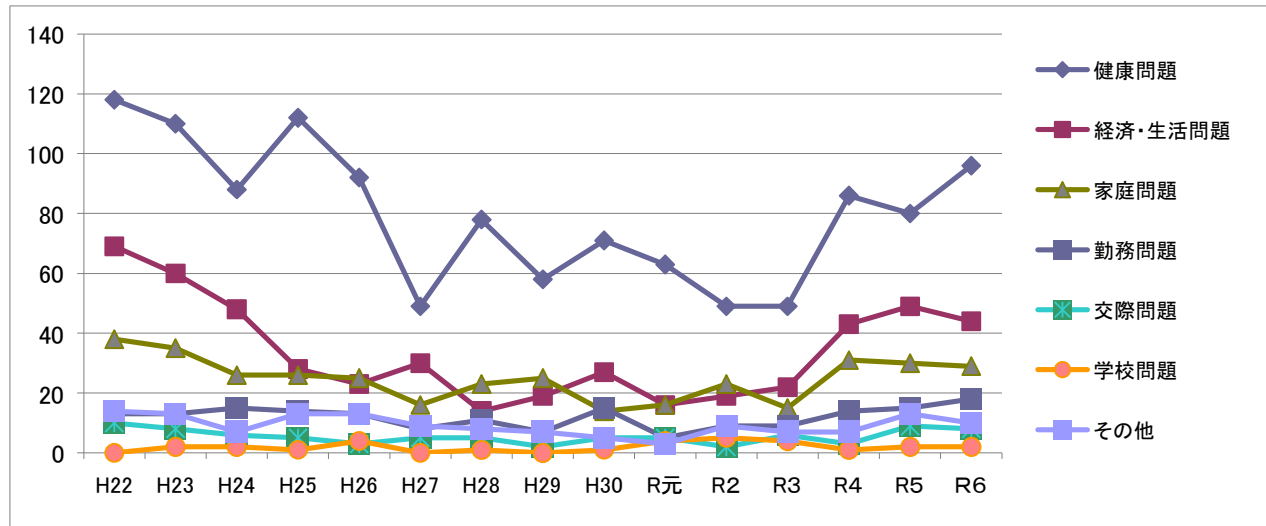


【原因・動機別】



【原因・動機別】

自殺統計(警察庁)



※H20～R3は一人につき3つまで計上

※R4～は一人につき4つまで計上

5. 福祉保健所管内の自殺死亡率等の動向

出典：人口動態統計

市町村名			H25	H26	H27	H28	H29	H30	R元	R2	R3	R4	R5	R6
室戸市			4	2	2	2	2	4	1	1	3	0	3	
安芸市			4	4	1	1	1	5	4	1	4	4	3	
東洋町			1	2	0	0	0	0	0	0	1	0	0	
奈半利町			0	1	1	1	0	0	1	1	0	1	1	
田野町			2	0	0	0	0	0	0	1	0	0	1	
安田町			0	0	0	0	3	1	0	1	0	2	0	
北川村			0	0	0	0	0	0	0	1	0	0	0	
馬路村			0	0	0	0	0	1	0	0	0	0	0	
芸西村			2	0	0	2	0	2	1	0	1	0	0	
安芸福祉保健所	自殺者数	男	9	5	4	6	4	10	6	5	9	4	8	
		女	4	4	0	0	2	3	1	1	0	3	0	
		小計	13	9	4	6	6	13	7	6	9	7	8	
	自殺死亡率		26.0	18.3	8.3	12.8	13.1	29.1	16.0	13.8	21.3	16.9	19.8	
	(うち男性)		38.2	21.7	17.6	27.2	18.5	47.3	29.0	24.2	44.8	20.4	41.6	
南国市			10	13	7	12	8	8	6	5	8	8	7	
香南市			5	4	2	8	6	4	8	8	3	6	11	
香美市			8	5	7	5	4	6	2	4	8	6	9	
本山町			2	2	1	1	1	0	0	1	0	0	1	
大豊町			2	1	0	0	4	1	2	0	1	0	0	
土佐町			1	1	0	2	3	1	2	0	3	0	0	
大川村			0	0	0	0	0	0	0	0	0	1	0	
中央東福祉保健所	自殺者数	男	20	21	12	19	17	15	15	14	15	16	18	
		女	8	5	5	9	9	5	5	4	8	5	10	
		小計	28	26	17	28	26	20	20	18	23	21	28	
	自殺死亡率		23.2	21.7	14.2	23.8	22.3	17.3	17.5	15.7	20.3	18.8	25.3	
	(うち男性)		34.7	36.7	21.0	33.9	30.6	27.2	27.4	25.4	27.6	29.8	33.9	
土佐市			2	4	1	3	1	4	8	4	4	5	5	
いの町			10	1	2	1	1	5	4	1	10	7	5	
仁淀川町			2	6	2	1	2	2	2	3	1	2	0	
佐川町			2	3	1	1	3	1	2	3	5	2	2	
越知町			0	2	0	2	4	2	2	0	0	2	2	
日高村			1	2	1	1	1	2	0	1	1	1	0	
中央西福祉保健所	自殺者数	男	13	11	5	6	10	14	12	10	15	15	12	
		女	4	7	2	3	2	2	6	2	6	4	2	
		小計	17	18	7	9	12	16	18	12	21	19	14	
	自殺死亡率		20.8	22.4	8.9	11.7	15.9	21.5	24.6	16.3	29.1	26.8	20.0	
	(うち男性)		33.7	29.0	13.4	16.4	27.9	39.6	34.5	28.6	43.7	44.5	36.1	
須崎市			3	5	3	3	1	3	7	7	3	7	3	
中土佐町			4	2	2	1	1	1	0	1	2	0	1	
梶原町			1	1	2	1	1	2	0	0	2	0	0	
津野町			2	2	2	3	2	1	1	0	1	0	0	
四万十町			12	6	3	7	2	7	3	3	2	6	4	
須崎福祉保健所	自殺者数	男	15	11	9	10	6	10	9	10	6	10	8	
		女	7	5	3	5	1	4	2	1	4	3	0	
		小計	22	16	12	15	7	14	11	11	10	13	8	
	自殺死亡率		38.4	28.4	21.6	27.7	13.2	26.9	21.6	21.9	20.4	27.1	17.0	
	(うち男性)		54.8	40.9	33.9	38.7	23.7	40.3	37.0	41.5	25.5	43.5	35.4	
四万十市			9	12	4	11	7	8	7	7	4	7	8	
宿毛市			5	10	6	3	2	8	6	1	5	2	5	
土佐清水市			1	2	11	2	1	0	2	0	2	1	0	
黒潮町			2	4	3	2	2	0	1	4	1	1	2	
大月町			2	2	0	3	0	3	3	1	0	5	1	
三原村			1	0	1	2	0	1	0	0	0	1	0	
幡多福祉保健所	自殺者数	男	14	21	16	10	8	10	13	10	9	9	13	
		女	6	9	9	13	4	10	6	3	3	8	3	
		小計	20	30	25	23	12	20	19	13	12	17	16	
	自殺死亡率		22.3	34.0	28.9	27.2	14.5	24.5	23.7	16.3	15.4	22.2	21.2	
	(うち男性)		33.3	50.7	39.4	25.2	20.5	26.1	34.5	26.5	24.4	24.9	36.6	
高知市保健所管内	自殺者数	男	42	40	39	34	27	29	28	42	36	41	34	
		女	18	20	10	17	19	14	18	17	17	13	13	
		小計	60	60	49	51	46	43	46	59	53	54	47	
	自殺死亡率		18.1	18.2	14.7	15.6	14.2	13.4	14.4	18.2	16.5	17.0	14.9	
	(うち男性)		27.3	26.1	25.1	22.5	18.0	19.4	18.9	27.7	24.0	27.6	23.0	
県全体	自殺者数	男	113	109	85	85	72	88	83	91	90	95	93	97
		女	47	50	29	47	37	38	38	28	38	36	28	29
		小計	160	159	114	132	109	126	121	119	128	131	121	126
	自殺死亡率		21.6	21.6	15.7	18.4	15.4	17.9	17.5	17.3	18.8	19.5	18.3	19.4
	(うち男性)		32.4	31.6	25.0	25.2	21.6	26.6	25.2	28.1	27.9	29.7	29.4	