

令和8年度

高知県の南海トラフ地震対策支援のご案内

# 南海トラフ地震が

## 起きたら・・・



### あなたは、従業員を守れますか？

高知県商工労働部



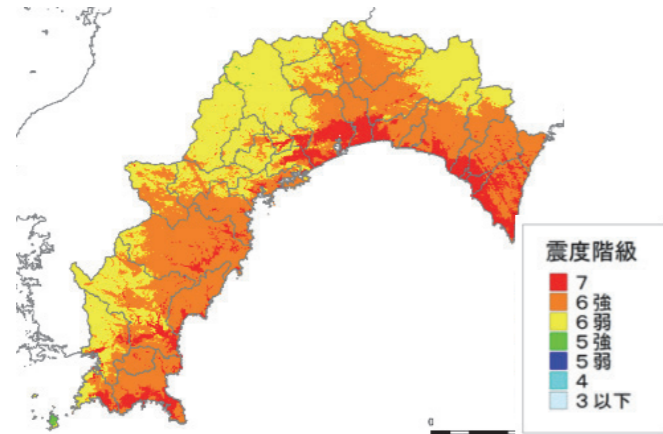
# 地震の備えは大丈夫ですか？

# 会社の地震への備えはできていますか？

## 1 事業所周辺の被害想定を知ろう

- ・最大クラスの地震が発生すると、高知県全域が強い揺れに襲われます。33市町村で最大震度7に、残りの1村でも震度6強になると想定されています。
- ・揺れの後には津波が発生し、早いところでは、地震の発生から3分で海岸線に津波が押し寄せます。
- ・事業所や自宅、通勤路の揺れや津波の想定をあらかじめ知っておくことが大切です。

■震度分布図(震度7:33市町村、震度6強:1村)



検索 高知県防災マップ

## 2 防災に取り組むきっかけとして

従業員の皆さまが参加する防災学習会を開催しませんか。  
従業員の安全を一人ひとりが考え、事業所の防災力の向上を目指しましょう。

### 事業者向け南海トラフ地震対策講座

訓練・啓発講座の開催を希望する  
事業者に対して講師を無料で派遣！



検索 高知県 南海トラフ地震対策講座



### <講座メニュー>

- 講義(座学)** 地震に備えるための基礎知識や対処方法について学びます。
- 訓練(実技)** 避難訓練、机上型訓練のアドバイスや負傷者対応について学びます。
- 検証** 事業所・施設を巡回して安全チェックを行いアドバイスします。

※お申込みは、開催希望日の1か月前までをお願いします。

【お問い合わせ】高知県南海トラフ地震対策課 TEL: 088-823-9798

## 3 早期の事業再開を目指して

### BCP(事業継続計画)とは...

南海トラフ地震等の自然災害発生時や、新型コロナウイルスのまん延時に、被害を最小限にとどめ、できるだけ早期に事業を再開・継続していくことができるようにするための計画です。



BCP等の策定のための講座・手引きなど(まとめ)

### BCP策定のための手引き

より多くの県内事業者の方々にBCP策定に取り組んでいただきますよう、BCP策定の手引書を作成しています。ぜひご活用ください。

- 南海トラフ地震に備える企業のBCP策定のための手引き【改訂版】
- 新型コロナウイルスに備える企業のBCP策定のための手引き【第2版】



### 自然災害BCP策定講座

BCPを策定するための具体的な手法を、ワークショップ等を交えて学ぶ実践的な講座を開催します。

※令和8年度は2回開催する予定です(オンライン参加可能)。  
※開催スケジュール等は、高知県商工政策課のホームページ等でご案内します。



- 従業員が出勤できなかったら？
- 仕入れができなかったら？
- お客様に商品やサービスを提供できなかったら？

### 事業継続力強化計画策定講座

事業継続力強化計画を策定するための具体的な手法を、ワークショップ等を交えて学ぶ実践的な講座を開催します。

※令和8年度は3回開催する予定です(オンライン参加可能)。  
※開催スケジュール等は、高知県商工政策課のホームページ等でご案内します。

### 事業継続力強化計画とは...

簡易版BCPとも呼ばれる、防災・減災の事前対策に関する計画です。

- ・BCPよりも検討事項が少なく、策定しやすい
- ・「緊急時に備える」という点で、BCPと同様の機能あり
- ・国の認定を受けると、税制優遇・金融支援・補助金の優先採択等の支援策が利用可能

### 「超」簡易版BCP

これから対策を始めようとする事業者の方や、小規模な事業者の方向けに、策定する項目を最小限に絞った「超」簡易版BCPの様式を公開しています。

【お問い合わせ】高知県商工政策課 TEL: 088-823-9283

# 会社の地震への備えはできていますか？

## BCPプロジェクトによる支援

### ■BCP策定推進プロジェクトとは・・・

#### ▼目的

「事業者のBCP策定支援」を官民協働で進めることにより、南海トラフ地震の発生時に県内事業者の損害を最小限にとどめ、早期復旧と中核となる事業の継続を可能とすることを目的とする。

▼メンバー 高知県、高知商工会議所、TKC四国会高知支部、東京海上日動火災保険(株)

▼事業内容 ・BCP策定の必要性についての普及啓発  
 ・県内事業者のBCP策定に対する個別支援、アドバイス  
 ・県主催のBCP策定講座受講者に対するフォローアップ

#### ▼これまでの実績

・企業への個別策定支援 869社 (R8.2.3現在の累計)

### BCP策定の個別支援



### BCP啓発セミナー

BCPの必要性の説明や、ひな形を用いて策定方法の解説を行うセミナーを開催しています。

ご要望により、各団体への講師の派遣等も行っています。



BCP策定に関して相談したい、アドバイスが欲しいという事業者の皆様、お気軽にお問い合わせください。

【お問い合わせ】高知県商工政策課 TEL : 088 - 823 - 9283

## 4 BCPを作成したら

### ☆BCPは、一度作ったら終わりではありません！

実際の災害時に確実に事業を継続できるようにするため、事前準備を着実に実施したり、従業員教育や訓練を実施したりして、必要によりBCPの内容を見直し改善していく必要があります。



BCP等の策定のための講座・手引きなど(まとめ)

### 自然災害BCP訓練講座

机上型BCP訓練を自社内で実施するための手法を学ぶ講座を開催します。



※令和8年度は2回開催する予定です(オンライン参加可能)。  
 ※開催スケジュール等は、高知県商工政策課のホームページ等でご案内します。

机上型BCP訓練とは・・・  
 災害時に起こるであろうシナリオを想定し、それぞれの状況下でどのように対応するか討議・発表

BCPを作ったきりになっている

内容が会社の実情に合わなくなった



【お問い合わせ】高知県商工政策課 TEL : 088 - 823 - 9283

### 南海トラフ地震対策優良取組事業所認定制度



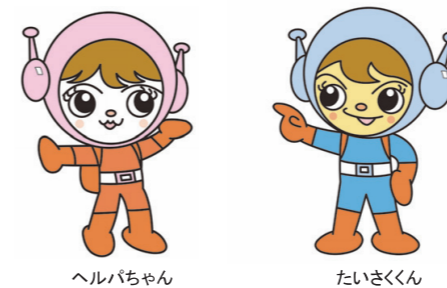
県では、南海トラフ地震対策に積極的な事業所を、事業継続・社員教育・地域貢献の3つの視点から評価し、基準を満たした事業所を優良取組事業所として認定しています。

・災害時の事業継続力と、地域住民と連携した防災の取り組みを促進！

・事業所のイメージアップや防災の取り組みアピールに！



優良取組事業所



ヘルパちゃん

たいさくくん

検索 南海トラフ地震対策優良取組事業所認定制度



【お問い合わせ】高知県南海トラフ地震対策課 TEL : 088 - 823 - 9386

# 耐震の備えは大丈夫ですか？

【熊本地震の建物被害】



【東日本大震災の建物被害】



## 耐震診断等補助金のご案内

### ＜中小企業耐震診断等支援事業費補助金＞

県内中小企業者の耐震診断や耐震設計・建替設計に要する費用の一部を助成します。

耐震診断  
補助率 2/3

補助限度額※  
133.3万円

※耐震診断以外に必要な費用(設計図書の復元、第三者機関の評定等)については、100万円まで加算することができます。

耐震設計等  
補助率 2/3

補助限度額  
200万円

#### 対象者

県内で製造業を営む  
中小企業者であって、  
BCPを策定しているもの

#### 対象建築物

昭和56年5月31日  
以前に建築された製造業  
を営むための事務所・  
工場等の建築物

#### 要件

耐震診断及び耐震設計の  
内容に関し、四国耐震診断  
評定委員会等の評定で  
適切と評価を受けること 等

【お問い合わせ】高知県商工政策課 TEL：088-823-9283

## 地震・節電対策融資のご案内

### ＜南海トラフ地震・節電対策融資＞

地震による被害を事前に防止する取り組みや、節電対策について支援する県融資制度です。

#### 対象資金

- ・耐震診断・耐震設計
- ・事業用施設の地震対策
- ・設備の地震対策
- ・浸水を防ぐためのかさ上げや移転
- ・節電や使用電力の抑制(ピークカット)に役立つ設備の導入

#### 貸付限度額

8,000万円

#### 貸付利率・償還期間

- ① 2.37%以内(10年以内)
  - ② 2.57%以内(15年以内)
  - ③ 2.77%以内(20年以内)
- 貸付利率は変動です  
(いずれも据置期間3年以内)

#### 保証料率

0.11%～0.34%  
経営状況により9段階に区分されます

#### 対象者

県内の中小企業者  
業種により対象とならない場合がありますので詳しくはお問い合わせください。

#### 取扱期間

令和9年3月31日まで  
(期間中の融資実行が必要)

#### 申込先

取扱金融機関  
又は  
高知県信用保証協会

※貸付利率は、令和8年1月現在のものです。変更されている可能性がありますので詳しくは下記までお問い合わせください。

【お問い合わせ】高知県経営支援課 TEL：088-823-9695

# お気軽にご相談ください！



## 地震に備える基礎知識を知りたい

⇒ 事業者向け南海トラフ地震対策講座 (P1)

【お問い合わせ】 高知県危機管理部南海トラフ地震対策課 TEL:088-823-9798

<https://www.pref.kochi.lg.jp/sonae-portal2/docs/jigyousha-koza/>



## BCP (事業継続計画) について知りたい、作りたい

⇒ BCP策定の手引き (P2)

⇒ BCP策定講座、BCP訓練講座、事業継続力強化計画策定講座 (P2~4)

【お問い合わせ】 高知県商工労働部商工政策課 TEL:088-823-9283

<https://www.pref.kochi.lg.jp/doc/2025031100077/>



## 耐震化に関する補助金がないか

⇒ 中小企業耐震診断等支援事業費補助金 (P5)

【お問い合わせ】 高知県商工労働部商工政策課 TEL:088-823-9283

<https://www.pref.kochi.lg.jp/doc/taisinnsinndann/>



## 地震対策に関する有利な融資制度がないか

⇒ 南海トラフ地震・節電対策融資 (P6)

【お問い合わせ】 高知県商工労働部経営支援課 TEL:088-823-9695

<https://www.pref.kochi.lg.jp/soshiki/150000/150401/>



## 地震防災についてもっと知りたい

⇒ 防災啓発冊子「南海トラフ地震に備えちよき」

【お問い合わせ】 高知県危機管理部南海トラフ地震対策課 TEL:088-823-9798

<https://www.pref.kochi.lg.jp/doc/sonaetyoki-pumphlet/#sasshi>



令和8年3月発行  
発行: 高知県 商工労働部 商工政策課  
〒780-8570 高知市丸ノ内1丁目2-20  
TEL:088-823-9283

