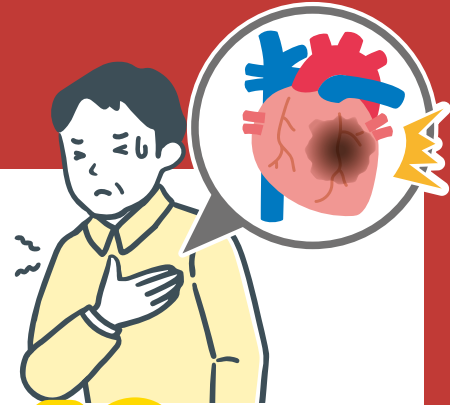


あなたに**病気のリスク** が迫っています!

血圧、血糖値、LDL コレステロール値が高い状態が続くと、脳卒中や心筋梗塞などの**循環器病**にかかりやすくなります。



危険因子を2つ以上持つと、心臓病のリスクが

約10倍[※]

※参考文献：Nakamura et al. Jpn Circ J, 65: 11, 2001

このチラシをお送りしたあなたは、健診の結果で下記のいずれかもしくは複数に該当しており、循環器病にかかるリスクが高い状態です。

高血圧

心臓病などの
リスク

約**4**倍

参考文献 Kuwahara K, et al.
Hypertens Res. 47(7):1861-1870.2024

高血糖

心臓病などの
リスク

約**2**倍

参考文献 Goto A, et al.
Medicine (Baltimore)94(17):e785.2015

高LDL コレステロール

心臓病などの
リスク

約**2~4**倍

参考文献 Imano H, et al. Prev Med.
52(5):381-6.2011

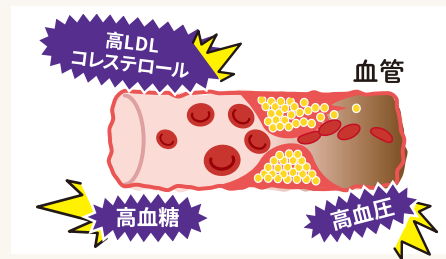
すぐに

**医療機関への
受診をお願いします**

裏面の『よくある質問』をご覧ください

※循環器病とは何ですか？

心臓や血管に負担がかかることで起こる病気の総称です。
例として「心筋梗塞」や「脳卒中」があり、心臓や脳の血管が詰まったり破れたりすることで、身体に重大な異変が起きます。
自覚症状や予兆がないまま、突然発症することが多くあります。



よくある質問

Q なぜ私にこのチラシが届いたのですか？

A このチラシは、健康診断で血圧、血糖値、LDLコレステロールのいずれか、もしくは複数の値が基準値から大幅に外れており、その後医療機関への受診が確認できなかった方にお送りしています。

①下記の中から、2つ以上に該当される方

血圧：収縮期血圧160mmHg以上または、
拡張期血圧100mmHg以上
血糖：空腹時血糖126mg/dl以上または、HbA1c 6.5%以上
脂質：LDLコレステロール180mg/dl以上

②下記に該当される方

血圧：収縮期血圧180mmHg以上または、
拡張期血圧110mmHg以上
血糖：空腹時血糖160mg/dl以上または、HbA1c 8.4%以上

(上記に該当しない場合や健診結果についてお問合せがある場合は、**医療保険者**にご連絡をお願いします)

Q もしかして、もう手遅れですか？

A いいえ、今からでも遅くはありません。適切に治療を行い、生活習慣を改善することで病気を防ぐことができます。まずは、速やかに受診することが一番大事です。

Q 医療機関で先生に何と伝えたらいいですか？

A 「健康診断で、血圧（または血糖値、LDLコレステロール）の値が高いと指摘されたので、診察をお願いします」とお伝えしましょう。
健康診断の結果をお持ちでしたら、ご持参をお願いします。



ご心配、ご不安な方はこちらでも相談できます！

高知県脳卒中・心臓病等総合支援センター（高知大学医学部附属病院内）

☎電話番号： **088-880-2701**

受付時間：月～金 9:00～17:00（土日祝、年末年始は除く）

