

あなたの病気は 再発する可能性が**あります**

～最後に病院に行ったのはいつでしたか？～

循環器病（脳卒中や急性心筋梗塞など）の
治療を中断すると、**生命に関わる深刻な結果**
を招く可能性があります。



循環器病は再発しやすい病気です！

脳 卒 中

約**3割**が**5年以内**に再発^{※1}

急性心筋梗塞

約**1割**が**1年以内**に再発^{※2}

お薬（スタチン[※]）を中止すると
脳卒中の**再発率**は

更に 約 1.5倍^{※3}

※LDLコレステロールを下げる薬のこと

<参考文献> ※1：Hata J, et al. J Neurol Neurosurg Psychiatry. 76(3):368-72.2005 ※2：Oomori Y, et al 保健指導を中心とした地域における脳卒中及び心筋梗塞の再発予防システムとエビデンス構築に関する研究.2009 ※3：Meng L, et al. J Am Heart Assoc 2:6(8)e005658.2017

すぐに 再発予防のため
医療機関への受診をお願いします

裏面の『よくある質問』をご覧ください

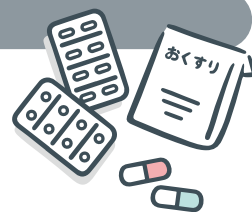
Q なぜ私にこのチラシが届いたのですか？

A このチラシは、「診療報酬明細書（レセプト）」の情報から、指定の循環器病名の記載があり、お薬（スタチンまたは抗血小板薬）の処方がある方のうち、6か月以上受診していない方にお送りしています。（上記に該当しない場合やお問合せがある場合は、**医療保険者**にご連絡をお願いします。）



Q 症状がないので、治療は終わったと思っていました。

A 症状がない場合でも、服薬等の適切な管理が必要な場合があります。循環器病の既往のある方の治療は、医師の指示に従う必要がありますので、自分で判断するのはやめましょう。



Q 病院に行かないとどうなりますか？

A 病院で処方されるお薬は、コレステロールを下げたり、血小板の働きを抑えて血の塊ができることを防ぐ効果があります。治療を途中でやめてしまうと、病気の再発の可能性が高まります。

Q 一度受診を中断しているので、病院に行きにくいです。

A このチラシをお送りした方は、医療機関での治療が必要な可能性が高い方です。循環器病の既往があることをご説明の上、「再度受診したい」とお伝えいただければ問題ありません。



ご心配、ご不安な方はこちらでも相談できます！

高知県脳卒中・心臓病等総合支援センター（高知大学医学部附属病院内）

☎電話番号： **088-880-2701**

受付時間：月～金 9:00～17:00（土日祝、年末年始は除く）

