

3. 障害者福祉

(1) 障害者の福祉事業

ア 障害者手帳の概要

(ア) 県内で身体障害者手帳の交付を受けている者は第1表のとおりである。

また、身体障害者数の推移は第2表のとおりである。

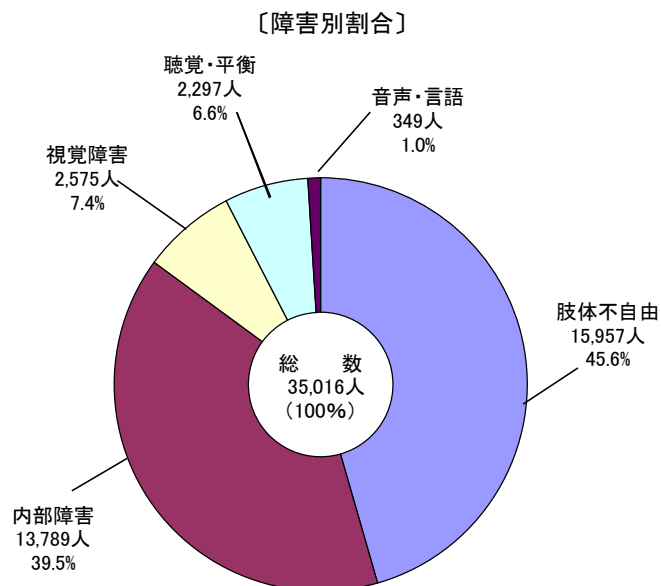
(イ) 療育手帳交付者数の推移は第3表のとおりである。

第1表 身体障害者手帳交付台帳登載者数（市町村別・部位別）

（令和7年3月31日現在）

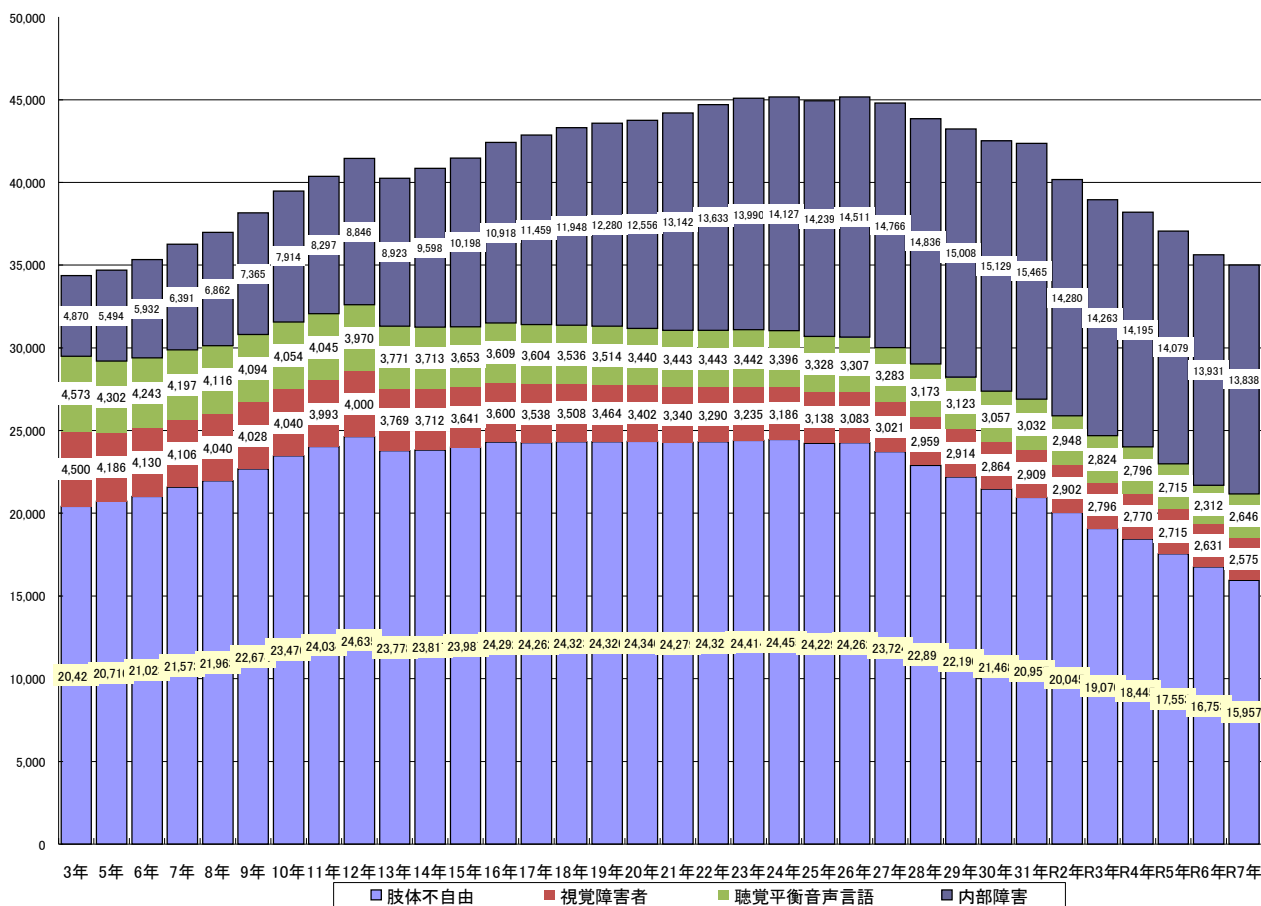
	市町村	視覚	聴覚・平衡	音声・言語	肢体不自由	内部障害	合 計	うち新規 交付数	18歳未満	18～64歳	65歳以上	管内人口	手帳保有率
高知市	高知市	1,057	819	141	5,911	5,099	13,027	988	190	2,991	9,846	311,188	4.19%
	小 計	1,057	819	141	5,911	5,099	13,027	988	190	2,991	9,846	311,188	4.19%
安芸圏域	室戸市	64	74	10	453	350	951	67	6	148	797	10,108	9.41%
	安芸市	84	56	10	420	319	889	66	5	190	694	14,743	6.03%
	東洋町	15	13	1	102	83	214	10	0	27	187	1,903	11.25%
	奈半利町	18	20	1	120	109	268	11	1	34	233	2,730	9.82%
	田野町	11	8	2	81	88	190	5	1	35	154	2,272	8.36%
	安田町	17	20	0	77	76	190	11	1	32	157	2,014	9.43%
	北川村	3	6	0	36	42	87	2	1	23	63	1,074	8.10%
	馬路村	4	4	0	26	14	48	1	0	4	44	661	7.26%
	芸西村	20	5	3	115	99	242	16	2	46	194	3,558	6.80%
	小 計	236	206	27	1,430	1,180	3,079	189	17	539	2,523	39,063	7.88%
中央東圏域	南国市	148	133	28	1,051	1,100	2,460	139	23	507	1,930	45,321	5.43%
	香南市	120	87	17	703	775	1,702	112	24	366	1,312	31,477	5.41%
	香美市	80	78	19	631	620	1,428	93	17	222	1,189	24,961	5.72%
	本山町	10	12	3	118	67	210	6	0	26	184	2,887	7.27%
	大豊町	14	12	3	166	128	323	14	1	29	293	2,733	11.82%
	土佐町	10	14	3	134	86	247	11	1	36	210	3,422	7.22%
	大川村	5	4	0	19	27	55	1	0	5	50	329	16.72%
	小 計	387	340	73	2,822	2,803	6,425	376	66	1,191	5,168	111,130	5.78%
中央西圏域	土佐市	82	100	21	624	665	1,492	83	17	236	1,239	24,524	6.08%
	いの町	95	91	13	588	561	1,348	81	14	209	1,125	19,789	6.81%
	仁淀川町	28	39	6	195	101	369	17	2	45	322	4,087	9.03%
	佐川町	57	57	5	335	288	742	33	8	122	612	11,447	6.48%
	越知町	32	25	3	145	116	321	13	2	39	280	4,532	7.08%
	日高村	56	42	3	184	118	403	15	2	63	338	4,508	8.94%
	小 計	350	354	51	2,071	1,849	4,675	242	45	714	3,916	68,887	6.79%
高幡圏域	須崎市	83	84	9	472	466	1,114	69	9	203	902	18,406	6.05%
	中土佐町	34	32	4	178	171	419	30	4	64	351	5,220	8.03%
	梶原町	30	12	1	188	114	345	23	1	30	314	2,934	11.76%
	津野町	26	25	2	169	105	327	18	3	52	272	4,777	6.85%
	四万十町	64	83	5	512	334	998	63	7	140	851	13,851	7.21%
	小 計	237	236	21	1,519	1,190	3,203	203	24	489	2,690	45,188	7.09%
幡多圏域	宿毛市	77	100	5	569	430	1,181	58	10	204	967	17,297	6.83%
	土佐清水市	64	59	7	432	330	892	55	4	153	735	10,795	8.26%
	四万十市	99	111	15	746	572	1,543	88	16	308	1,219	30,396	5.08%
	大月町	22	25	1	152	112	312	9	2	41	269	3,903	7.99%
	三原村	8	3	1	39	26	77	2	1	12	64	1,289	5.97%
	黒潮町	38	44	7	266	247	602	33	3	119	480	9,177	6.56%
	小 計	308	342	36	2,204	1,717	4,607	245	36	837	3,734	72,857	6.32%
計（高知市除く）	1,518	1,478	208	10,046	8,739	21,989	1,255	188	3,770	18,031	337,125	6.52%	
合 計	2,575	2,297	349	15,957	13,838	35,016	2,243	378	6,761	27,877	648,313	5.40%	

※管内人口は令和7年4月1日高知県推計人口（統計分析課データより）



第2表 高知県における身体障害者数(手帳交付台帳登録数)の推移

各年3月31日現在



第3表 高知県における療育手帳交付者数の推移

(各年3月31日現在)

	新規手帳 交付者数	18歳未満			18歳以上			(うち65歳以上)			総数		
		A	B	計	A	B	計	A	B	計	A	B	計
昭和63年	138	376	173	549	725	598	1,323				1,101	771	1,872
平成元年	178	376	205	581	791	666	1,457	26	6	32	1,167	871	2,038
2年	195	353	248	601	857	755	1,612	32	8	40	1,210	1,003	2,213
3年	192	326	226	552	971	879	1,850	41	10	51	1,297	1,105	2,402
4年	253	343	197	540	1,083	1,037	2,120	62	16	78	1,426	1,234	2,660
5年	257	338	233	571	1,178	1,160	2,338	83	25	108	1,516	1,393	2,909
6年	181	325	234	559	1,268	1,244	2,512	97	29	126	1,593	1,478	3,071
7年	127	317	231	548	1,318	1,317	2,635	110	33	143	1,635	1,548	3,183
8年	155	323	229	552	1,383	1,390	2,773	129	41	170	1,706	1,619	3,325
9年	147	309	252	561	1,362	1,527	2,889	140	54	194	1,671	1,779	3,450
10年	145	311	260	571	1,417	1,592	3,009	160	59	219	1,728	1,852	3,580
11年	157	263	247	510	1,514	1,698	3,212	174	67	241	1,777	1,945	3,722
12年	206	331	307	638	1,532	1,742	3,274	188	78	266	1,863	2,049	3,912
13年	173	335	321	656	1,579	1,824	3,403	199	82	281	1,914	2,145	4,059
14年	167	337	333	670	1,648	1,898	3,546	209	88	297	1,985	2,231	4,216
15年	198	335	371	706	1,750	1,925	3,675	227	86	313	2,085	2,296	4,381
16年	233	357	399	756	1,847	1,990	3,837	243	89	332	2,204	2,389	4,593
17年	203	370	428	798	1,896	2,087	3,983	258	94	352	2,266	2,515	4,781
18年	196	375	474	849	1,654	2,064	3,718	281	108	389	2,310	2,646	4,956
19年	187	367	474	841	1,728	2,130	3,858	303	115	418	2,398	2,719	5,117
20年	152	348	491	839	2,081	2,329	4,410	327	134	461	2,429	2,820	5,249
21年	164	332	530	862	1,764	2,270	4,034	343	154	497	2,439	2,954	5,393
22年	167	335	545	880	2,118	2,523	4,641	348	167	515	2,453	3,068	5,521
23年	164	339	547	886	2,135	2,634	4,769	357	174	531	2,474	3,181	5,655
24年	184	336	573	909	2,158	2,732	4,890	380	195	575	2,494	3,305	5,799
25年	158	328	594	922	2,175	2,809	4,984	399	214	613	2,503	3,403	5,906
26年	168	317	620	937	2,199	2,897	5,096	411	243	654	2,516	3,517	6,033
27年	164	313	634	947	2,197	2,985	5,182	434	268	702	2,510	3,619	6,129
28年	167	320	637	957	2,211	3,072	5,283	442	299	741	2,531	3,709	6,240
29年	176	324	645	969	2,236	3,167	5,403	463	328	791	2,560	3,812	6,372
30年	174	331	661	992	2,255	3,255	5,510	472	353	825	2,586	3,916	6,502
31年	178	329	695	1,024	2,273	3,336	5,609	483	389	872	2,602	4,031	6,633
令和2年	151	323	653	976	1,770	3,003	4,773	450	395	845	2,543	4,051	6,594
令和3年	158	307	650	957	2,235	3,491	5,726	453	418	871	2,542	4,141	6,683
令和4年	153	295	622	917	2,237	3,566	5,803	458	460	918	2,532	4,188	6,720
令和5年	159	291	653	944	2,237	3,641	5,878	458	477	935	2,528	4,294	6,822
令和6年	172	291	640	931	2,073	3,468	5,541	378	431	809	2,364	4,108	6,472
令和7年	276	319	725	1,044	2,062	3,563	5,625	380	444	824	2,381	4,288	6,669

A・・・知的障害者のうち重度に該当する程度のもの B・・・知的障害者のうち中軽度に該当する程度のもの

第4表 高知県における精神障害者保健福祉手帳交付数の推移

(各年3月31日現在)

区分	H26	H27	H28	H29	H30	H31	R2	R3	R4	R5	R6	R7	
程度	1級	319	336	355	390	408	425	438	449	486	530	569	575
	2級	3,099	3,332	3,572	3,758	3,881	4,066	4,398	4,628	4,842	5,146	5,458	5,745
	3級	789	863	977	1,117	1,209	1,259	1,306	1,391	1,457	1,542	1,632	1,718
合計	4,207	4,531	4,904	5,265	5,498	5,750	6,142	6,468	6,785	7,218	7,659	8,038	

イ 主な障害者支援事業

a 自立支援医療（更生医療）

身体障害者の身体上の障害を除去、又は軽減するための医療給付制度

自立支援医療（更生医療）給付状況（R6年度実績）

区 分	レセプト 件数	事 業 費 (単位：千円)		
		総 額	公 費	その他
心 臓	1,214	1,774,387	259,727	1,514,660
腎 臓	46,464	9,408,803	1,425,015	7,983,788
そ の 他	714	227,282	58,745	168,537
計	48,392	11,410,472	1,743,487	9,666,985

b 補装具

身体上の障害を補い、生活を行いやすくするため、補装具を給付した。

補装具給付状況（R6年度実績）

(単位：千円)

区 分	身 体 障 害 者				身 体 障 害 児				計			
	件 数	事 業 費			件数	事 業 費			件数	事 業 費		
		計	公 費	その他		計	公 費	その他		計	公 費	その他
装 具	324	19,859	19,337	522	159	16,810	15,718	1,092	483	36,669	35,055	1,614
補 聴 器	342	18,873	18,174	699	11	973	901	72	353	19,846	19,075	771
車 い す	316	30,836	30,341	495	75	13,142	12,306	836	391	43,978	42,647	1,331
眼 鏡	89	2,484	2,247	237	1	58	55	3	90	2,542	2,302	240
義 肢	71	23,080	22,537	543	2	326	293	33	73	23,406	22,830	576
歩行補助つえ	13	161	141	20	2	21	19	2	15	182	160	22
盲人安全つえ	45	296	267	29	4	28	26	2	49	324	293	31
座位保持装置	27	5,252	5,219	33	28	9,489	9,157	332	55	14,741	14,376	365
そ の 他	126	29,360	29,093	267	15	1,874	1,821	53	141	31,234	30,914	320
計	1,353	130,201	127,357	2,845	297	42,721	40,296	2,426	1,650	172,922	167,652	5,270

※事業費は区分ごとに千円未満を四捨五入しているため、縦の計と合わない場合があります。

c 住宅等改造支援事業

身体上の障害が1級又は2級の者、若しくは、下肢、体幹機能障害又は乳幼児期以前の非進行性の脳病変による運動機能障害（移動機能障害に限る）のある障害等級3級の者を含む世帯において、障害者等が居住する住宅を当該障害者等の身体の状況に応じて安全かつ利便性に優れたものに改造することにより、本人及び介護者の負担軽減を図ることとしており、100万円を補助基準額として、県、市町村及び本人が各1/3（生活保護世帯は県及び市町村が各1/2）を負担することとしている。ただし、事業の実施主体は各市町村であり、市町村によって事業内容が異なる場合がある。令和6年度の実績は次のとおりである。

住宅等改造支援事業工事内容

工事内容	件数	工事内容	件数	工事内容	件数
浴室	3	台所	0	居室	0
便所	2	廊下	2	洗面所	3
玄関	3	階段	1	その他	2

補助件数 5件

補助金額

1,646千円

d 日常生活用具の給付及び貸与

重度障害者等に対し、自立生活支援用具等の日常生活用具を給付又は貸与することにより、日常生活の改善を図る。

日常生活用具給付状況（R6実績）

図としてR6実績を添付済

種 目		計	種 目		計	
介護・訓練支援用具	特殊寝台	29	情報・意思疎通支援用具	携帯用会話補助装置	0	
	特殊マット	23		情報・通信支援用具	8	
	特殊尿器	0		点字ディスプレイ	3	
	入浴担架	1		点字器	2	
	体位変換器	5		点字タイプライター	0	
	移動用リフト	4		視覚障害者用ポータブルレコーダー	11	
	訓練いす（児のみ）	0		視覚障害者用活字文書読上げ装置	3	
	訓練用ベット（児のみ）	1		視覚障害者用拡大読書器	27	
	その他	1		盲人用時計	26	
計		64		聴覚障害者用通信装置	4	
自立生活支援用具	入浴補助用具	40		聴覚障害者用情報受信装置	2	
	便器	3		人工喉頭	17	
	T字状・棒状のつえ	5		福祉電話（貸与）	0	
	移動・移乗支援用具	30		ファックス（貸与）	0	
	頭部保護帽	28		視覚障害者用ワードプロセッサ	0	
	特殊便器	2		点字図書	4	
	火災警報器	1		その他	172	
	自動消火器	0		計		279
	電磁調理器	4		支排 援泄 用管 理	ストーマ装具	16,282
	歩行時間延長信号機用小型送信機	0			紙おむつ等	3,125
	聴覚障害者用屋内信号装置	4			収尿器	11
	その他	8	その他		4	
	計		125	計		19,422
在宅療養等 支援用具	透析液加温器	5	住宅改修費	住宅改修費	19	
	ネブライザー（吸引器）	17			0	
	電気式たん吸引器	52			0	
	酸素ボンベ運搬車	0		その他	0	
	盲人用体温計（音声式）	8	計		19	
	盲人用体重計	3	合計		20,025	
	その他	31				
計		116				

e 重度心身障害児・者医療費の助成

重度心身障害児・者の医療費負担を軽減し、健康の増進を図るため、医療にかかる保険給付（国保・健保等）の自己負担分（入院時食事療養費については対象外）を助成する。

ただし、平成15年10月1日以降、65才以上で新たに重度障害者となった者については、市町村
 民税非課税世帯に限る。

◎助成対象者

障害児	<ul style="list-style-type: none"> ・身体障害者手帳1・2級を所持している児童 ・療育手帳A1・A2を所持している児童 ・身体障害者手帳3・4級を所持しかつ療育手帳B1（中度）を所持している児童。
障害者	<ul style="list-style-type: none"> ・身体障害者手帳1・2級を所持している者 ・療育手帳A1・A2を所持している者

◎実施主体：市町村

◎給付方式：現物給付

◎対象者数：13,606人（R6年度実績）

f 心身障害者扶養共済事業

心身障害児・者の保護者の相互扶助精神に基づき、保護者が死亡又は一定の障害を受けるに至った場合に、加入している心身障害児・者に年金を支給する。

加入者(令和7年4月1日現在) 1,025名（うち、2口加入者 815名）

g 特別児童扶養手当

心身に重度の障害のある児童が家庭で介護される場合、疾病の性質上家族の精神的、経済的な負担が著しい父母、その他の養育者に特別の手当を支給する。

支給対象障害児数

区 分	手 当 月 額	支給対象障害児数 (R7.3.31 現在)
1 級	56,800 円 (令和 7 年 4 月～)	505 人
2 級	37,830 円 (令和 7 年 4 月～)	792 人

h 高知県重度心身障害児療育手当

心身に重度の障害を有する児童の療育及び介護に要する費用に充てるために療育手当を支給する。ただし、障害児福祉手当との併給はできない。

手当月額 7,300 円 (平成 11 年 4 月～)
 受給者数 192 人 (令和 7 年 3 月 31 日現在)

i 特別障害者手当・障害児福祉手当・福祉手当 (経過措置)

重度の障害のため生ずる精神的、経済的負担を軽減し、重度障害者の福祉の向上を図るため、特別障害者手当等を支給する。

特別障害者手当 月額 29,590 円 (令和 7 年 4 月～)
 障害児福祉手当 月額 16,100 円 (令和 7 年 4 月～)
 福祉手当 (経過措置) 月額 16,100 円 (令和 7 年 4 月～)

区 分	支給対象者	受給者数 (R7.3.31 現在)
特別障害者手当	身障 1 級、I Q35 以下、身障 2 級の一部の障害が重複するなど著しく重度の障害、その他これに準ずる者で、常時特別の介助を要する者。但し、施設入所者又は病院等へ 3 ヶ月を超えて入院している者は除く。	697 人
障害児福祉手当	身障 1 級、I Q35 以下、身障 2 級の一部、その他これに準ずる児で、日常生活において常時介助を要する者。但し、施設入所児又は障害を支給事由とする年金等を受給している児は除く。	351 人
福祉手当 (経過措置)	昭和 61 年 4 月 1 日現在、従前の「福祉手当」の受給資格を有する者のうち、障害基礎年金、特別障害者手当のいずれも受給できない者に対し、経過措置として支給事由が継続する間支給される。	20 人
計		1,068 人

ウ 地域生活支援事業（県事業）

障害者が自立した日常生活又は社会生活を営むことができるよう次の事業を行う。

区分	事業名	実施機関	事業内容
専門性の高い相談支援事業	発達障害者支援センター運営事業	県（療育福祉センター）（直接）	発達障害児・者に対する相談支援や発達支援、就労支援、発達障害の普及啓発などを行う発達障害者支援センターの運営を行う。
	高次脳機能障害及びその関連障害に対する支援普及事業	NPO法人脳損傷友の会高知青い空（委託）	高次脳機能障害者に対する専門的な相談支援、支援ネットワークの充実、普及・啓発事業、研修事業など高次脳機能障害に対する支援体制の確立を図る。
専門性の高い意思疎通支援を行う者の養成研修事業	手話通訳者・要約筆記者養成研修事業	（福）小高坂更生センター、NPO法人要約筆記高知・やまもも（委託）	手話通訳者及び要約筆記者の養成研修を実施する。
	盲ろう者向け通訳・介助員養成研修事業	高知県盲ろう者友の会（委託）	盲ろう者向け通訳・介助員の養成研修を実施する。
	失語症者向け意思疎通支援者養成研修事業	高知県言語聴覚士会（委託）	失語症者向け意思疎通支援者の養成研修を実施する。
専門性の高い意思疎通支援を行う者の派遣事業	盲ろう者向け通訳・介助員派遣事業	高知県盲ろう者友の会（委託）	盲ろう者向け通訳・介助員を派遣する。
広域的な支援事業	都道府県相談支援体制整備事業	高知県相談支援専門員協会（委託）	専門的な知識を有する者をアドバイザーとして配置し、県及び市町村の障害者相談支援体制の整備促進や充実強化を図る。（障害者相談支援アドバイザー事業）
	発達障害者支援地域協議会による体制整備事業	県（直接）	発達障害児・者への支援体制を整備するため、医療、保健、福祉、教育、労働等の関係者で構成する発達障害者支援地域協議会を設置する。また、協議会での議論を受けて、ワーキンググループにて専門的かつ具体的な方策の検討を行う。
サービス・相談支援者、指導者育成事業	障害支援区分認定調査員等研修事業	県（直接）	障害支援区分認定調査員、市町村審査会委員及び医師意見書を記載する医師を対象に研修を行う。
	相談支援従事者研修事業	企画：県（直接） 運営：（福）高知県社会福祉協議会、NSK四国ブロック相談支援専門員協会連合会（委託）	相談支援業務に従事するために必要な事項を学ぶことにより、相談支援を提供する「相談支援専門員」を育成し、相談支援の質の向上を図る。
	サービス管理責任者研修事業	企画：県（直接） 運営：（福）高知県社会福祉協議会（委託）	個別支援計画の作成やサービス提供プロセスの管理等を行うために配置されるサービス管理責任者等の養成を行う。
	障害者ピアサポート研修事業	（一社）りぐらつぷ高知（委託）	自ら障害や疾病の経験を持ち、その経験を活かしながら、他の障害や疾病のある障害者の支援を行うピアサポーターの養成研修を実施する。
	身体障害者・知的障害者相談員活動強化事業	（公財）高知県身体障害者連合会（委託）	各市町村が委嘱している身体及び知的障害者相談員を対象に研修会を行う。
	音声機能障害者発声訓練指導者養成事業	高知県喉友会（委託）	音声機能を喪失した者に発声訓練を行う指導者を養成する。
	その他サービス・相談支援者、指導者育成事業	県（直接）	相談支援専門員やサービス管理責任者等の資質向上を図るための研修を行う。
任意事業（日常生活支援）	オストメイト社会適応訓練	（公社）日本オストミー協会高知県支部（委託）	オストメイト（人工肛門、人工膀胱造設者）に対して、ストマ用装具に関すること等を講習する。
	音声機能障害者発声訓練	高知県喉友会（委託）	音声機能を喪失した者に発声訓練を行う。
任意事業（社会参加支援）	手話通訳設置	（一社）高知県聴覚障害者協会（委託）	聴障協に5名の手話通訳者を設置する。
	字幕入り映像ライブラリーの提供	（福）聴力障害者情報文化センター、（福）小高坂更生センター（委託）	字幕等を挿入したDVDを製作し、聴覚障害者等に貸し出しする。
	点字・声の広報等発行	高知県視覚障害者協会（委託）	高知県広報紙「さんSUN高知」の点字版及び音声版を発行する。
	点字による即時情報ネットワーク	高知市（委託）	新聞等の情報を点字やメール等により提供する。

区分	事業名	実施機関	事業内容
任意事業 (社会参加支援)	都道府県障害者社会参加推進センター運営	(公財) 高知県身体障害者連合会 (委託)	障害者等の社会参加を推進するための社会参加推進センターを設置・運営する。
	奉仕員養成研修	高知市 (委託)	点訳・音訳奉仕員を養成する。
	レクリエーション活動等支援	(福) 高知県知的障害者育成会他3団体 (委託)	【レクリエーション教室】 障害別に各種レクリエーション教室を実施する。 【知的障害者運動会】 知的障害児(者)の社会参加を促進するため運動会を開催する。
	芸術文化活動振興	障害者美術展実行委員会、高知県障害者作品展実行委員会 (委託)	【障害者美術展開催】 障害者から公募した優秀な作品を顕彰し、障害者の文化活動を促進するとともに、障害者に対する県民の理解を深める。 【障害者作品展開催】 障害者自らが創作した作品等を展示したり、日常生活の様子をパネル等で紹介する。
任意事業 (就業・就労支援)	障害者就業・生活支援センター体制強化等	(福) 高知県知的障害者育成会他3団体 (委託)	就業及びそれに伴う日常生活上の支援を必要とする障害のある方に対し、センター窓口での相談や職場・家庭訪問等による生活面での支援を実施する。
任意事業	重度障害者に係る市町村特別支援	県 (直接)	訪問系サービス利用者全体に占める重度障害者の割合が高く訪問系サービスの支給額が国庫負担基準を超えた市町村のうち、利用者全体に占める重度障害者の割合が一定以上の市町村に対し支援する。

エ 地域生活支援事業 (市町村事業)

地域の特性や利用者の状況に応じた柔軟な事業形態による事業を実施する。

実施主体 : 市町村

経費負担区分 : 国1/2、県1/4、市町村1/4

事業名	事業内容
理解促進研修・啓発事業	地域社会の住民に対して障害者等に対する理解を深めるための研修・啓発
自発的活動支援事業	障害者等やその家族、地域住民等が自発的に行う活動に対する支援
相談支援事業	< 基幹相談支援センター等機能強化事業 > 一般的な相談支援事業に加え、特に必要と認められる能力を有する専門的職員を基幹相談支援センター等に配置することや、基幹相談支援センターが地域における相談支援事業者に対する専門的な指導・助言、人材育成の支援、地域移行に向けた取組等を実施することによる相談支援機能の強化
成年後見制度利用支援事業	成年後見制度の利用が有用であると認められる知的障害者又は精神障害者に対し、成年後見制度の利用に要する費用の全部又は一部を補助
成年後見制度法人後見支援事業	成年後見制度の業務を適正に行うことができる人材の育成及び活用を図るための研修等を実施
意思疎通支援事業	聴覚、言語機能、音声機能、視覚、盲ろう、失語、知的、発達、高次脳機能、重度の身体などの障害や難病のため、意思疎通を図ることに支障がある障害者等に、手話通訳、要約筆記等の方法により、障害者等とその他の者の意思疎通を支援する手話通訳者や要約筆記者等の派遣、又は遠隔手話通訳サービスの導入など
日常生活用具給付等事業	障害者等に対し、自立生活支援用具等の日常生活用具を給付又は貸与
手話奉仕員養成研修事業	手話で日常会話を行うのに必要な手話語彙及び手話表現技術を習得した者を養成
移動支援事業	屋外での移動が困難な障害者等に対し、外出時に介助などの支援
地域活動支援センター機能強化事業	地域の実情に応じて、創作的活動又は生産活動の機会の提供や社会との交流の促進等の便宜を供与する地域活動支援センター機能強化 (職員加配等)
任意事業	【日常生活支援】 福祉ホームの運営、訪問入浴サービス、生活訓練等、日中一時支援、地域生活支援拠点等・ネットワーク運営推進事業、地域生活定着支援センターとの連携強化事業 【社会参加支援】 レクリエーション活動等支援、芸術文化活動振興、点字・声の広報等発行、家庭・教育・福祉連携推進事業 【就業・就労支援】 盲人ホームの運営、知的障害者職親委託
特別支援事業	必須事業 (上記のうち任意事業を除く事業) の実施が遅れている地域の支援や実施水準に格差が見られる事業の充実

オ 地域生活支援促進事業（県事業）

障害者が自立した日常生活又は社会生活を営むことができるよう、地域生活支援事業に加え、政策的な課題に対応する事業を計画的に実施し、もって障害者等の福祉の増進を図るとともに、障害の有無に関わらず国民が相互に人格と個性を尊重し安心して暮らすことのできる地域社会の実現に寄与することを目的に、次の事業を行う。

事業名	実施機関	事業内容
発達障害者支援体制整備事業	県（直接）	発達障害の診断を受けていない子どもと、不安を抱える親に対して、早期に発達支援を行うことができる仕組みづくりを行う。また、各分野の支援者が、一貫した観点からの支援を実施し、確実に引き継がれるようなしくみの普及を図る。
障害者虐待防止対策支援事業	（福）高知県社会福祉協議会（委託）	【高齢者・障害者権利擁護センター】 障害者虐待の防止や適切な対応、支援等を実施する市町村等の業務を支援することにより、障害者の福祉の増進を図るとともに、障害者の虐待防止・権利擁護に係る取組みを推進する。
障害者就業・生活支援センター事業	（福）高知県知的障害者育成会他3団体（委託）	就業及びそれに伴う日常生活上の支援を必要とする障害のある方に対し、センター窓口での相談や職場・家庭訪問等による生活面での支援を実施する。
工賃向上計画支援等事業	県（直接） 民間団体等（委託）	事業所の利用者の工賃向上を図るため、アドバイザー派遣やセミナーの開催、共同受注窓口事業、農福連携促進コーディネーターによる就労支援事業所と農業者等のマッチング業務等を行う。
強度行動障害支援者養成研修事業	県（直接）	強度行動障害を有する者に対する支援の質の向上を図る。
アルコール関連問題に取り組む民間団体支援事業	民間団体（補助）	アルコール依存症を含むアルコール関連問題の改善に取り組む民間団体の活動を支援する。
薬物依存症に関する問題に取り組む民間団体支援事業	民間団体（補助）	薬物依存症に関する問題の改善に取り組む民間団体の活動を支援する。
ギャンブル等依存症に関する問題に取り組む民間団体支援事業	民間団体（補助）	ギャンブル等依存症に関する問題の改善に取り組む民間団体の活動を支援する。
「心のバリアフリー」推進事業	県（直接） 株式会社高知広告センター（委託）	【障害者週間の集い】 県民が障害について正しく理解し、共生社会を目指す機運を醸成するため、障害者週間の集いを開催する。 【ヘルプマーク普及事業】 ヘルプマークの普及を通じて、外見からは援助や配慮を必要としていることが分からない方々が日常的に様々な援助が得られる社会づくりを推進する。 【手話普及啓発促進事業】 令和6年12月に施行された「高知県における言語としての手話の普及等の推進に関する条例」に基づき、条例の趣旨や手話についての周知啓発や手話の習得の機会の確保を図り、障害や障害のある人への理解を深め、相互にコミュニケーションを取り合えることを推進する。
身体障害者補助犬育成促進事業	（公財）高知県身体障害者連合会（委託）	身体障害者の自立と社会参加を促進するため、身体障害者補助犬を給付する。
発達障害児者及び家族等支援事業	県（直接）	ペアレントメンターの養成や活動の支援、ペアレントプログラム、ペアレントトレーニングの推進等を行い、発達障害児者及びその家族に対する支援体制の構築を図る。
発達障害診断待機解消事業	県（直接） （社）高知県言語聴覚士会、高知県臨床心理士会（委託）	発達の気になる子どもやその家族を支えるための仕組みづくり及び市町村の早期支援事業に対して技術援助等を行う。また、臨床心理士、理学療法士、言語聴覚士、作業療法士等を対象に発達障害児等への早期支援を行うための人材育成を実施する。
精神障害者にも対応した地域包括ケアシステムの構築推進事業	（一社）りぐらっ高知他6団体（委託）	【地域移行・地域生活支援事業】 ピアサポーター養成後の活動の場の体制づくりやピアサポート活動の普及のため、派遣事業等を実施する。 【アウトリーチ支援事業】 精神障害者の地域生活を支援するため訪問支援を行える体制を整備する。 【精神疾患対応力向上研修】 内科医等のかかりつけ医や看護師を対象に、精神疾患の早期発見、早期治療のための知識等を習得する研修を実施する。
障害者ICTサポート総合推進事業	（公財）高知県身体障害者連合会、（福）小高坂更生センター（委託）	【ICTサポートセンター】 ① 視覚障害者向けICTサポート事業 外出困難な視覚障害者に対して、ICT活用の動機付けを行うとともに、訪問等によりスマートフォンなどの利便性の理解を促し、機器の購入や、機器の活用訓練を丁寧にサポートする。 ② 聴覚障害者向けICTサポート事業 聴覚障害者に対して、電話リレーサービスや遠隔手話を活用できるように、スマートフォンなどのICT機器の利便性の理解を促し、機器の購入や、機器の活用訓練や相談対応を行う。 【パソコンボランティア養成・派遣】 パソコン機器等の使用に関する支援を行うパソコンボランティアを養成・派遣する。
意思疎通支援従事者キャリアパス構築支援事業	高知県盲ろう者友の会（委託）	盲ろう者向け通訳・介助員の技能向上に向けた現任研修（講義・実習）を実施する。
入院者訪問支援事業	県（直接） 高知県精神保健福祉士協会（委託）	市町村長同意による医療保護入院者を中心に、本人の希望に応じて、傾聴や生活に関する相談、情報提供等を行う訪問支援員を派遣する。
都道府県・指定都市における虐待対応体制整備支援事業	県（直接）	精神科病院内における当該病院に勤務する者から精神障害者への虐待の疑いのある行為を発見した者からの通報を受け付ける。 虐待の疑いがある場合は立入調査や虐待対応ケース会議を開催し、虐待について認定する。

カ 地域生活支援促進事業（市町村事業）

実施主体 : 市町村

経費負担区分 : 国1/2、県1/4、市町村1/4

事業名	事業内容
障害者虐待防止対策支援事業	障害者虐待の未然防止や早期発見、迅速な対応、その後の適切な支援を行うため、地域における関係機関等の協力体制の整備や支援体制の強化を図る。
成年後見制度普及啓発事業	成年後見制度利用促進のための普及啓発を行う。
アルコール関連問題に取り組む民間団体支援事業	アルコール依存症を含むアルコール関連問題の改善に取り組む民間団体の活動を支援
薬物依存症に関する問題に取り組む民間団体支援事業	薬物依存症に関する問題の改善に取り組む民間団体の活動を支援
ギャンブル等依存症に関する問題に取り組む民間団体支援事業	ギャンブル等依存症に関する問題の改善に取り組む民間団体の活動を支援
発達障害児者及び家族等支援事業	発達障害児者の家族同士の支援を推進する観点から、同じ悩みを持つ本人同士や発達障害児者の家族に対するピアサポート等の支援を拡充する。
精神障害にも対応した地域包括ケアシステムの構築推進事業	障害保健福祉圏域ごとの保健・医療・福祉関係者による協議の場を通じて精神科病院等の医療機関、市町村等との重層的な連携による支援体制を構築し、地域の課題を共有した上で行う地域包括ケアシステムの構築に資する取組を推進する。
意思疎通支援従事者キャリアパス構築支援事業	現任の手話通訳者、要約筆記者、盲ろう者向け通訳・介助員の資質向上のための研修、地域における意思疎通支援者養成の促進を図るため、都道府県レベルでの体制整備を図る。
重度訪問介護利用者の大学修学支援事業	重度訪問介護の利用者が大学等に修学するに当たって必要な身体介護等を、大学等における支援体制が構築されるまでの間において提供する。
地域における読書バリアフリー体制強化事業	点字図書館と公共図書館の連携強化、視覚障害以外の障害者に対する利用促進に対する支援、地域における図書等の点字化・音声化ができる人材養成の強化を図る。
雇用施策との連携による重度障害者等就労支援特別事業	重度障害者等に対する就労支援として、雇用施策と連携し、職場等における介助や通勤の支援を実施する。
入院者訪問支援事業	市町村長同意による医療保護入院者等を対象とした実効的な支援のため、都道府県等において、精神科病院を訪問し、患者の話を丁寧に聴きつつ、必要な情報提供を行う体制の構築を図る。
特別促進事業 (厚生労働省に協議のうえ実施)	上記以外の事業であって、地域の特性等に応じて市町村の判断で実施する重要な事業。

(2)障害児・者福祉施設等の現況(令和7年5月1日現在)

ア 相談支援事業所

事業所名	指定種別		障害児 特定 (計画)	運営主体	事業所の所在地
	一般	特定			
	地域移行	地域定着			
社会福祉法人高知市社会福祉協議会南部障害者福祉センター特定相談支援事業所「しゅきょう」			○	社会福祉法人高知市社会福祉協議会	高知市 百石町3丁目1番30号 南部健康福祉センター内
指定相談支援事業所 てく・とこ・瀬戸	○	○	○	社会福祉法人てくとこ会	高知市 瀬戸東町3丁目109
特定相談支援事業所 広場そよかぜ			○	社会福祉法人さんかく広場	高知市 棧橋通2丁目7-3
あじさい園障害児者相談支援事業所			○	社会福祉法人高知小鳩会	高知市 春野町秋山2801-15
ライフ・サポート あおぞら	○	○	○	社会福祉法人こうち福祉会	高知市 神田19-10
高知県立療育福祉センター			○	高知県	高知市 若草町10番5号
すずめ相談支援センター	○	○	○	社会福祉法人すずめ福祉会	高知市 丸池町1番1-15号
指定相談支援事業所みどり			○	特定非営利活動法人みどりの手	高知市 一ツ橋町一丁目159番1-102号
特定相談支援事業所 涅槃の家			○	社会福祉法人ねはんの会	高知市 春野町弘岡下2454番地28
東部障害者福祉センター「とも」			○	社会福祉法人昭和会	高知市 葛島4丁目3番3号
特定相談支援事業所 アドレス・高知			○	社会福祉法人ミレニアム	高知市 池2171番地5
アシスタント高知 相談支援事業所			○	有限会社アシスタント高知	高知市 棧橋通3丁目29-4
相談支援事業所 まあるい心			○	特定非営利活動法人まあるい心ちやれんじどの応援団	高知市 朝倉己785番地6
高次脳機能障害相談所 青い空			○	特定非営利活動法人脳損傷友の会高知 青い空	高知市 塩屋崎町2-12-42
特定相談支援所Link			○	株式会社ルート	高知市 梅ノ辻12番1号
相談支援センター もえぎ			○	特定非営利活動法人 高知県自閉症協会	高知市 春野町芳原737番地1
指定相談支援事業所 すずらん	○	○	○	一般社団法人 虹の夢	高知市 横浜新町4丁目2205
相談支援事業所 ヒラソル			○	ミカリ株式会社	高知市 潮新町2丁目5-20
えだは			○	株式会社24ORISING	高知市 大津乙1024番地3
多機能型児童療育支援事業所ともに			○	株式会社 ともに	高知市 一宮中町3丁目27-3
指定相談支援事業所 ユウアンドアイ	○	○	○	ユウアンドアイ株式会社	高知市 棧橋通3丁目14-11 田中ビル2階
居宅こ結び			○	株式会社サイドバイサイド	高知市 百石町4丁目11番地3号 2F
相談支援事業所フレンズ			○	フレンズ株式会社	高知市 高須新町4丁目2-27
Samradやまうさぎ			○	合同会社 岳兎人	高知市 福井扇町13-9
高知中央相談支援事業所			○	一般社団法人高知在宅ケア支援センター	高知市 北高見町50番1号
相談支援事業所 アイビー	○	○	○	株式会社 堀	高知市 北本町1丁目4番25号
「めい」相談支援事業所			○	合同会社たけち	高知市 薊野中町12-6 八千代ハイツ2F-E
相談支援事業所 Hana			○	株式会社こうさき	高知市 仁井田1610番地4
グッドサポート			○	株式会社 GOOD SMILE	高知市 朝倉丙762-1
相談支援事業所 新本町			○	医療法人 須藤会	高知市 新本町2丁目10番24号
相談支援事業所 Clover	○	○	○	一般社団法人Team Clover	高知市 一ツ橋町2丁目27-2 パームビル2F
相談支援事業所青い鳥	○	○	○	特定非営利活動法人あおいとり	高知市 長浜6557番地217
相談支援事業所 リリー			○	合同会社リリー	高知市 十津5丁目20番27号
障害児相談支援事業所 高知ふれんど			○	社会福祉法人みその児童福祉会	高知市 新本町1丁目7-30
指定特定相談支援事業所 よつ葉	○	○	○	株式会社サンセール	高知市 東雲町4-6-207号
相談支援事業所おさかなくらぶ			○	株式会社おさかなくらぶ	高知市 比島町3丁目19番
相談支援事業所 アクア			○	株式会社 アクアコーポレーション	高知市 福井町3127
相談支援事業所 ルボ			○	合同会社るぼ	高知市 春野町平和481番地
相談支援センターKa z e			○	株式会社高知ハウジングコンサルタント	高知市 横内121番地6
相談支援事業所 アルペン清和			○	学校法人せいわのわ	高知市 八反町2丁目12番15号
指定特定相談支援事業所 ひまわり高知			○	社会福祉法人 太陽福祉会	高知市 朝倉丁329番地1
相談支援事業所FERN A			○	合同会社FERN A	高知市 春野町南ケ丘二丁目3番地8

事業所名	指定種別			運営主体	事業所の所在地
	一般	特定 (計画)	障害 児		
	地域 移行	地域 定着			
相談支援事業所鴨部		○	○	特定非営利活動法人みらい予想団	高知市 鴨部上町15番1号
相談支援事業所 優		○	○	合同会社優	高知市 上町四丁目8番24号アルファ上町107
相談支援センターはまゆう		○	○	社会福祉法人 室戸はまゆう会	室戸市 室津948番地 6
相談支援事業所 しえんの舎		○		有限会社 村昌	室戸市 佐喜浜町1582- 1
相談支援センター むろと		○	○	社会福祉法人 室戸市社会福祉協議会	室戸市 領家87番地
地域活動支援センターニコスマイル		○	○	社会福祉法人 安芸市社会福祉協議会	安芸市 本町3丁目3番7号
地域活動支援センター「南国」	○	○	○	社会福祉法人 高知県知的障害者育成会	南国市 日吉町2-3-28 社会福祉センター2階
土佐希望の家 医療福祉センター(相談支援)		○	○	社会福祉法人 土佐希望の家	南国市 小籠107番地
きてみや		○	○	社会福祉法人 きてみや	南国市 元町3丁目1番6号
相談支援センターびいず		○	○	社会福祉法人 来島会	南国市 大桶乙2288番地
相談支援センターアルペジオ		○		社会福祉法人 土佐厚生会	南国市 左右山290番地の2
相談支援事業所コージー		○	○	社会福祉法人コージー-南国	南国市 久礼田139-4
相談支援事業所 未来シェア		○	○	特定非営利活動法人 結人の袖	南国市 西山1089番地5
のぞみ		○	○	土佐市	土佐市 高岡町甲2017番地1
相談支援センターくすのき		○		社会福祉法人 くすのき	土佐市 蓮池533番地
須崎市生活支援・総合相談センター ほっと		○	○	社会福祉法人 須崎市社会福祉協議会	須崎市 山手町1番7号
四万十市社会福祉協議会相談支援事業所		○	○	社会福祉法人 四万十市社会福祉協議会	四万十市 中村東町2丁目4番13号
わかふじ		○	○	社会福祉法人 一条協会	四万十市 岩田180-5
相談支援事業所ゆくり		○	○	医療法人 一条会 (渡川病院)	四万十市 駅前町10-23
幡多希望の家医療福祉センター(相談支援)		○	○	社会福祉法人 土佐希望の家	宿毛市 平田町中山867
相談支援事業所 宿毛授産園		○		社会福祉法人 高知西南福祉協会	宿毛市 貝塚19番21号
はた相談支援センターねっと	○	○	○	特定非営利活動法人 幡多ウェルフェアネット	宿毛市 中央3丁目2-15
相談支援事業所ほしつなぎ		○	○	合同会社nociw	宿毛市 平田町戸内1858番地3 コーポ岡本105号
土佐清水市社会福祉協議会相談支援事業所		○	○	社会福祉法人 土佐清水市社会福祉協議会	土佐清水市 寿町11番9号
たいよう		○	○	社会福祉法人 尽心会	土佐清水市 以布利55
ふくしねっとCoCoてらす相談支援事業所		○	○	特定非営利活動法人 ふくしねっとCoCoてらす	土佐清水市 浜町6番22号
あけぼの	○	○	○	社会福祉法人 土佐あけぼの会	香南市 香我美町下分684-1
特定相談支援事業所のぞみ		○	○	社会福祉法人 香南会	香南市 吉川町古川340番地2
地域活動支援センター「香美」	○	○	○	社会福祉法人 高知県知的障害者育成会	香美市 土佐山田町1689-1
指定特定相談支援事業所白ゆり		○		社会福祉法人 愛成会	香美市 土佐山田町山田1192-1
相談支援センターあななう		○	○	株式会社 オフィスK	香美市 土佐山田町東本町1丁目3番地20号名教館101
相談支援事業所 鏡野	○	○	○	特定非営利活動法人 鏡野	香美市 土佐山田町東本町4丁目2番15号タウンニール王子II102号
ワンステップ		○		株式会社 まことや	香美市 土佐山田町百石町1丁目11番14号
相談支援事業所すきっぷ		○	○	株式会社 Road to happiness	香美市 土佐山田町旭町4丁目1番4号
東洋町相談支援事業所		○	○	東洋町	東洋町 大字生見756-8
相談支援事業所ちゅうげい		○	○	特定非営利活動法人 Slow Age	田野町 815番地
ぶらうらんど		○	○	特定非営利活動法人 Homo Ludens	田野町 907番地1
芸西村社会福祉協議会相談支援事業所		○		社会福祉法人 芸西村社会福祉協議会	芸西村 和食甲1290番地
地域相談支援センターしゃくなげ	○	○	○	社会福祉法人 本山育成会	本山町 北山甲303-1
土佐町社会福祉協議会 相談支援事業所		○	○	社会福祉法人 土佐町社会福祉協議会	土佐町 土居206番地
大川村社会福祉協議会相談支援事業所		○	○	社会福祉法人 大川村社会福祉協議会	大川村 小松78番地6
指定特定相談支援事業所「あいの」		○		株式会社 伊野組合興産	いの町 1400番地
相談支援センターひだまり		○	○	社会福祉法人 いの町社会福祉協議会	いの町 下八川甲348番地1
指定特定相談支援事業所「ら・ら・ら」		○	○	特定非営利活動法人 ら・ら・ら会	いの町 6032番3

事業所名	指定種別			運営主体	事業所の所在地	
	一般	特定	障害児			
	地域移行	地域定着				
中土佐町相談支援事業所	○	○	○	社会福祉法人 中土佐町社会福祉協議会	中土佐町	久礼6551-3
障害者相談支援センターさかわ			○	社会福祉法人 佐川町社会福祉協議会	佐川町	乙2310番地
高吾北広域町村事務組合相談支援事業所			○	高吾北広域町村事務組合	越知町	越知甲2562番地 越知町民会館内
カルスト会特定相談支援事業所			○	社会福祉法人 カルスト会	梶原町	広野644番地
相談支援事業所あのね			○	社会福祉法人 梶原町社会福祉協議会	梶原町	川西路2321番地1
指定特定相談支援事業所わのわ			○	特定非営利活動法人 日高わのわ会	日高村	沖名3-2
日高村社会福祉協議会 相談支援事業所			○	社会福祉法人 日高村社会福祉協議会	日高村	沖名5
相談支援事業所わらわ	○	○	○	社会福祉法人 明成会	四万十町	東町4番10号
社会福祉法人しまんと町社会福祉協議会 しまんと町社協相談支援事業所	○	○	○	社会福祉法人 しまんと町社会福祉協議会	四万十町	茂串町11番30号
相談支援センターつの	○	○	○	津野町	津野町	姫野々431-2
大月町指定相談支援事業所			○	社会福祉法人 大月町社会福祉協議会	大月町	鎌土603番地
相談支援事業所すてっぷ	○	○	○	社会福祉法人 土佐七郷会	黒潮町	浮鞭ヤマウジ山3635-2
相談支援事業所くろしお			○	社会福祉法人 黒潮町社会福祉協議会	黒潮町	入野2017-1

イ 短期入所事業所（令和7年5月1日現在）

事業所名	定員	併設	空床	運営主体	郵便番号	事業所の所在地	主たる対象			
							身体	知的	児童	精神
てく・とこ・せと	2	○		(福)てくとこ会	781-0252	高知市瀬戸東町3丁目109番地		●		●
高知県立 療育福祉センター	8	○	○	高知県	780-8081	高知市若草町10番5号			●	
アドレス・高知	3	○		(福)ミレニアム	781-0111	高知市池2171番地5	●			
福祉牧場 おおなろ園	2	○		(福)昭和会	780-8040	高知市神田2485-2		●		
短期入所生活介護事業所 あざみの里	—		○	(福)泰ダイライフ福祉会	781-0011	高知市薊野北町2丁目25番地 8号	●			
短期入所生活介護事業所 グランボヌール	10	○		(福)南海福祉会	781-5101	高知市布師田字宮ノ辺1362	●			
独立行政法人 国立病院機構高知病院	—		○	(独)国立病院機構高知病院	780-8077	高知市朝倉西町1丁目2番25号		●	●	
あじさい園短期入所事業所	—		○	(福)高知小鳩会	781-0321	高知市春野町秋山2801-15		●		
高知ハビリテーリングセンター	2	○	○	(福)ファミリー高知	781-0313	高知市春野町内ノ谷63番地6	●	●		●
短期入所生活介護事業所絆の広場	20	○	○	(福)泰ダイライフ福祉会	781-8135	高知市一宮南町1丁目4-75	●	●		●
短期入所事業所にじいろホーム介良	1	○		(株)四国ライフケア	781-5106	高知市介良乙1195-1	●	●		●
短期入所事業所にじいろホーム上町	1	○		(株)四国ライフケア	780-0921	高知市井口町11	●	●		●
グループホームRASIEL高知	1	○		(株)ラシエル	781-8134	高知市一宮中町2丁目7番21号	●	●		●
短期入所事業所にじいろホーム瀬戸	2	○		(株)四国ライフケア	781-0270	高知市長浜1345-5	●	●		●
Tonnetto striato	—		○	(合同)TOY connections	780-0946	高知市上本宮町247番地8		●	●	
ライフ・タウン 群青の風	1	○		社会福祉法人こうち福祉会	781-0311	高知市春野町芳原788番地1		●		
むろと・はまゆう園	1	○	○	(福)室戸はまゆう会	781-7102	室戸市室津928番地1		●		
短期入所事業所ステージ桜ヶ丘	2	○	○	(福)土佐厚生会	784-0020	安芸市西浜2373番地	●	●		●
ホップ日和	3	○		(特非)ホップあきの会	784-0046	安芸市下山594番地1		●		
土佐希望の家 医療福祉センター(短期入所)	—		○	(福)土佐希望の家	783-0022	南国市小籠107番地		●	●	
短期入所事業所こくふ	4	○	○	(福)土佐厚生会	783-0052	南国市左右山290-2	●	●	●	●
南海学園	—		○	(福)来島会	783-0005	南国市大桶乙2288		●	●	
知的障害児短期入所事業所 南海学園	—		○	(福)来島会	783-0005	南国市大桶乙2288			●	
かるむ	1	○		(福)来島会	783-0005	南国市大桶乙2288		●		
グループホームコージー	1	○	○	(福)コージー南国	781-0063	南国市久礼田121-1		●		●
短期入所事業所とさ	4	○	○	(福)土佐厚生会	781-1143	土佐市波介1244-1	●	●		●
わかぎ寮	5	○	○	(福)光の村	781-1154	土佐市新居2798-6		●	●	
「た・い・よ・う」	4		単独型	(福)太陽福祉会	781-1143	土佐市波介1206-10		●		
障害者支援施設くすのき園	3	○		(福)くすのき	781-1105	土佐市蓮池533番地		●	●	
短期入所事業所あしたば	6		単独型	学校法人光の村学園	781-1154	土佐市新居2829番地		●	●	
グループホーム リッシュ	1	○		(特非)STEP ONE	785-0030	須崎市大間西町14番8号	●	●		●
宿毛授産園	4	○		(福)高知西南福祉協会	788-0031	宿毛市貝塚19番21号		●	●	
宿毛育成園	2	○		(福)高知西南福祉協会	788-0031	宿毛市貝塚19番10号		●		
幡多希望の家医療福祉センター	—		○	(福)土佐希望の家	788-0782	宿毛市平田町中山867	●	●	●	
太陽の家	5	○		(福)尽心会	787-0302	土佐清水市以布利55	●	●	●	●
障害者支援施設わかふじ寮	3	○	○	(福)一条協会	787-1442	四万十市蕨岡甲6451番2	●	●	●	●
障害児入所施設わかふじ寮	3	○		(福)一条協会	787-0010	四万十市古津賀1801番地1	●	●	●	●
障害者支援施設 レジデンスわかふじ	1	○		(福)一条協会	787-0010	四万十市古津賀1801番地1	●	●	●	●

事業所名	定員	併設	空床	運営主体	郵便番号	事業所の所在地	主たる対象			
							身体	知的	児童	精神
短期入所生活介護事業所四万十の郷	13		○	(福)南海福祉会	787-0008	四万十市安並字東丸5803番地	●			
短期入所生活介護事業所光優	6		○	(福)黒潮福祉会	789-0010	四万十市古津賀3742番地17	●			
あゆみ生活ホーム	1		○	(福)あゆみ福祉会	787-0017	四万十市不破1-130		●		●
グループホームシェリー	1		○	(特非)ピーす	787-1601	四万十市西土佐津野川236-21	●	●	●	●
のぞみの家	10		○	(福)香南会	781-5242	香南市吉川町古川340-2	●	●		
短期入所事業所白ゆり	2		○	(福)愛成会	782-0016	香美市土佐山田町山田1192-1		●		
かがみの育成園	5		○	(福)高知県知的障害者育成会	782-0051	香美市土佐山田町楠目3660		●	●	
共同生活援助らいふ	1		○	株式会社ワクワク	781-5701	芸西村和食甲2129番地2	●	●		●
共同生活援助Re:らいふ	1		○	株式会社ワクワク	781-5701	芸西村和食甲2132番地1	●	●		●
障害者支援施設しゃくなげ荘	4		○	(福)本山育成会	781-3613	本山町北山甲303-1		●		
もとやま	1		○	(福)本山育成会	781-3613	本山町北山甲303-1		●	●	
ら・ら・らホーム	1		○	(特非)ら・ら・ら会	781-2110	いの町3179-2		●		●
ゆりかご	2	単独型		合同会社VIVACE BANBINA	781-2120	いの町枝川313 サントス枝川407号		●	●	●
障害者支援施設湖水園	2		○	高吾北広域町村事務組合	781-1802	仁淀川町高瀬1500番地		●		
障害者支援施設せせらぎ園	1		○	(福)大野見福祉会	789-1410	中土佐町大野見柵ノ川57番地		●		
障害者支援施設橋原みどりの家	6		○	(福)カルスト会	785-0644	橋原町広野644	●			
障害者支援施設オニコニア	3		○	(福)明成会	786-0021	四万十町仁井田倉木462	●	●	●	●
短期入所事業所大方誠心園	4		○	(福)土佐七郷会	789-1921	黒潮町加持33番地		●	●	
障害者支援施設大方生華園	2		○	(福)土佐七郷会	789-1933	黒潮町田野浦518		●	●	●

○ 共生型短期入所事業所

事業所名	定員	併設	空床	運営主体	郵便番号	事業所の所在地	主たる対象			
							身体	知的	児童	精神
小規模多機能型事業所寿幸園 サテライトいの	4	共生型		(福)伊野福祉会	781-2107	いの町駅前町14	●	●	●	●
佐川町社会福祉協議会共生型 小規模多機能ぶらっとホームさかわ	4	共生型		(福)佐川町社会福祉協議会	789-1201	佐川町甲377番地イ	●	●	●	●

ウ グループホーム(GH/共同生活援助)指定事業所(令和7年5月1日現在)

NO.	事業所			問い合わせ先			事業所の種類			主たる対象者		
	名称	定員	所在地	施設名	電話番号	FAX	介護サービス 包括型	日中サービス 支援型	外部サービス 利用型	身体	知的	精神
1	介援隊	14	高知市	細木病院	088-822-7211	088-871-5770	○					●
2	すむとこ	30	高知市	社会福祉法人 てくとこ会	088-855-8101	088-855-8102	○				●	●
3	ねはん友愛の家	19	高知市	涅槃の家	088-894-5100	088-894-5053	○				●	
4	ひだまり高知	16	高知市	(特非) ひだまり高知	088-871-1973	088-871-1973			○			●
5	すずめのお宿	25	高知市	すずめ旭天神センター	088-855-8311	088-855-8322	○				●	●
6	グループホームみらい	18	高知市	(特非) ワークスみらい高知	088-832-5810	088-832-9613	○					●
7	ライフ・タウンあおぞらホーム	104	高知市	ライフ・ステージ あおぞらセンター	088-844-2829	088-844-2937	○					●
8	昭和会グループホームしんほんまち	18	高知市	昭和会グループホームしんほんまち	088-803-8600	088-803-8700	○					●
9	共同生活援助事業所虹の夢+	42	高知市	有料老人ホーム瀬戸虹の里	088-854-9602	088-841-3270	○				●	●
10	寿限無	18	高知市	(特非) 児童・障がい児(者)相談支援ネットワーク高知	088-849-3503	088-849-3550	○					●
11	はるのハビリホーム	36	高知市	高知ハビリテリングセンター	088-842-1921	088-842-2601	○		⊖		●	●
12	くすのき寮	20	高知市	多機能型事業所 こだかさ障害者支援センター	088-873-0821	088-871-4700	○				●	●
13	グループホームびおら	12	高知市	(特非) るーちえ	088-855-6402	088-855-6403	○				●	●
14	グループホーム みどり	5	高知市	(特非) みどりの手	088-879-2255	088-879-0284			○			●
15	すずめ三里ホーム	20	高知市	すずめ三里ホーム	088-847-6666	088-847-6661	○				●	●
16	グループホーム あい	17	高知市	グループホームあい	088-854-8920	088-854-8940	○					●
17	グループホームリットの風	10	高知市	グループホームリットの風	088-846-2283	088-846-2288			○			●
18	ライフ・タウン蒼空舎	9	高知市	ライフ・ステージ あおぞらセンター	088-844-2829	088-844-2937	○					●
19	日中サービス支援型指定共同生活援助事業所にじいるホーム介良	20	高知市	日中サービス支援型指定共同生活援助事業所にじいるホーム介良	088-802-6830	088-802-6831		○			●	●
20	日中サービス支援型指定共同生活援助事業所にじいるホーム上町	19	高知市	日中サービス支援型指定共同生活援助事業所にじいるホーム上町	088-802-7633	088-802-7634		○			●	●
21	フルール	42	高知市	土佐病院	088-822-3357	088-872-2027	○					●
22	フィオーレ高知潮江	23	高知市	フィオーレ百石町	088-856-7257	088-856-7257	○					●
23	グループホームドリームハウス寿	30	高知市	ドリームハウス寿	088-833-0044	088-831-0553	○				●	●
24	おさかなのいえ	5	高知市	(株)おさかなくらぶ	088-856-8841	088-856-8842	○				● 一部	●
25	グループホームRASIEL高知	16	高知市	グループホームRASIEL高知	088-846-6661	088-846-6662		○			●	●
26	日中サービス支援型指定共同生活援助事業所にじいるホーム瀬戸	20	高知市	日中サービス支援型指定共同生活援助事業所にじいるホーム瀬戸	088-855-6963	088-855-6964		○			●	●
27	Tonnetto striato	9	高知市	Tonnetto striato	088-855-3273	088-855-3274	○					●
28	障がい者グループホームLOOP東石立	4	高知市	障がい者グループホームLOOP東石立	088-802-5450	088-802-5451	○					●
29	グループホーム フレンチノⅡ	24	高知市	グループホーム フレンチノⅡ	050-6883-0491	088-831-0553	○				● 一部	●
30	グループホーム ジャンプ	4	高知市	グループホーム ジャンプ	088-855-8740	088-855-8750	○					●
31	ライフ・タウン 群青の風	8	高知市	ライフ・タウン 群青の風	088-844-2829	088-844-2937		○				●
32	河内はまゆうホーム	10	室戸市	障害者支援施設むろと・はまゆう園	0887-23-1138	0887-23-1145	○					●
33	ホップ日和	4	安芸市	共同作業所ホップあき	0887-34-1438	0887-37-9428	○					●
34	ライフサポート「大津」	59	南国市	ライフサポート「大津」	088-854-9111	088-854-9112	○					●
35	きてみいやグループホーム	12	南国市	きてみいや	088-878-6399	088-863-0677	○					●
36	かるむ	10	南国市	南海学園	088-864-2221 088-864-2239	088-864-1789	○					●
37	グループホームルピナス	11	南国市	グループホームルピナス	088-855-9225		○				●	●

NO.	事業所			問い合わせ先			事業所の種類			主たる対象者		
	名称	定員	所在地	施設名	電話番号	F A X	介護サービス 包括型	日中サービス 支援型	外部サービス 利用型	身体	知的	精神
38	グループホームコージー	5	南国市	コージー	088-862-1084	088-862-1083	○				●	●
39	共同生活援助事業所えみふる	4	南国市	共同生活援助事業所えみふる	088-879-8012	088-879-8013	○				●	
40	ひかりホーム	50	土佐市	わかぎ寮	088-856-1060	088-856-3667	○				●	
41	ふれあい	18	土佐市	作業所土佐	088-852-4200	088-852-4259	○				●	●
42	太陽ホーム	6	土佐市	第一太陽福祉園	088-850-2385	088-852-6125	○				●	
43	グループホームくすのき	12	須崎市	障害者支援施設 くすのき園	088-854-0231	088-854-0535	○				●	
44	ホームまあぶる	20	須崎市	ホームまあぶる	0889-40-0633	0889-40-0634	○					●
45	グループホーム リッシュ	7	須崎市	グループホーム リッシュ	0889-42-3115	0889-42-3116	○				●	●
46	グループホーム やまもも・みらい・ぶなの木	30	宿毛市	聖ヶ丘病院	0880-63-2146	0880-63-2432			○			●
47	宿毛授産園	30	宿毛市	宿毛授産園	0880-63-5651	0880-63-5653	○				●	
48	グループホームさんご	4	土佐清水市	さんごはうす共同作業所	0880-82-0774	0880-82-3599			○		●	
49	サンホームしおみ	6	土佐清水市	福祉ホーム サンホームしおみ	0880-82-0902	0880-82-0902	○				●	●
50	ライフサポート「中村」	61	四万十市	多機能事業所「アオ」	0880-34-6670	0880-35-3590	○				●	
51	ぼっちり村	30	四万十市	わかふじ寮	0880-35-4092	0880-35-4091	○				●	
52	あゆみ生活ホーム	10	四万十市	多機能事業所あゆみ共同作業所	0880-37-4725	0880-37-0778	○				●	●
53	「ひまわり」ホーム	11	四万十市	福祉工場「中村」	0880-37-6300	0880-37-6302	○				●	●
54	グループホームシェリー	6	四万十市	びーず	0880-52-1333	0880-49-0001	○				●	●
55	オレンジハウス	15	香南市	(福)香南会	0887-57-1875	0887-57-1876	○				●	●
56	同仁	12	香美市	同仁病院	0887-53-3155	0887-53-3096			○			●
57	共同生活援助事業所白ゆり	44	香美市	障害者支援施設 白ゆり	0887-52-4131	0887-52-1167	○				●	
58	ライフサポート「かがみの」	56	香美市	ライフサポート「かがみの」	0887-53-7230	0887-52-8231	○				●	
59	ライフサポート「山田」	42	香美市	ライフサポート「山田」	0887-53-7230	0887-52-8231	○				●	
60	GHちゃめ	6	香美市	(特非)高知ダルク	0887-52-8655	0887-52-8665	○				●	●
61	共同生活援助らいふ	9	芸西村	(株)ワクワク	0887-37-9075	0887-32-2122	○				●	●
62	共同生活援助Re:らいふ	18	芸西村	(株)ワクワク	0887-33-2200	0887-33-2205		○			●	●
63	もとやま	24	本山町	障害者支援施設しゃくなげ荘	0887-76-2811	0887-76-2810	○				●	
64	ホームいの	23	いの町	石川記念病院	088-892-6170	088-893-2633	○				●	●
65	ら・ら・らホーム	12	いの町	(特非)ら・ら・ら会	088-893-6411	088-893-6411	○				●	●
66	グループホーム こじゃんとはたら来家さかわ	19	佐川町	こじゃんとはたら来家さかわ	0889-22-7887	0889-22-9901	○				●	●
67	すみれホーム	5	橋原町	竹ぼうきの会	0889-65-0320	0889-65-0320	○				●	●
68	グループホーム 輪が家	6	日高村	(特非)日高わのわ会	0889-24-4004	0889-20-1722			○		●	●
69	グループホーム笑和	9	四万十町	障害者支援施設オイコニア	0880-29-0015	0880-29-0016	○				●	●
70	ライフサポートななさと	28	黒潮町	障害者支援施設 大方誠心園	0880-43-2139	0880-43-2186	○				●	

エ 【障害福祉サービス事業所、障害者支援施設】受給者証の交付を受けている人が利用できる事業所

○障害者支援施設

(令和7年5月1日現在)

日常生活上の支援が必要な障害のある人が、主として夜間において入浴や食事の介護等を受ける（施設入所支援）とともに、日中は生活介護等の生活能力の向上のための創作的活動を行う事業所です。

事業所名	事業	定員	運営主体	郵便番号	事業所の所在地	主たる対象		
						身体	知的	精神
高知ハビリテーリングセンター	施設入所支援	40	(福)ファミリーユ高知	781-0313	高知市春野町内ノ谷63番地6	○	○	○
	生活介護	14						
	機能訓練	20						
	生活訓練	6						
アドレス・高知	施設入所支援	40	(福)ミレニアム	781-0111	高知市池2171番地5	○		
	生活介護	40						
福祉牧場おおなる園	施設入所支援	60	(福)昭和会	780-8040	高知市神田2485-2		○	
	生活介護	60						
障害者支援施設あじさい園	施設入所支援	50	(福)高知小鳩会	781-0321	高知市春野町秋山2801-15		○	
	生活介護	50						
障害者支援施設むろと・はまゆう園	施設入所支援	30	(福)室戸はまゆう会	781-7102	室戸市室津928番地1		○	
	生活介護	40						
障害者支援施設ステージ桜が丘	施設入所支援	50	(福)土佐厚生会	784-0020	安芸市西浜2373番地	○	○	○
	生活介護	50						
南海学園	施設入所支援	60	(福)来島会	783-0005	南国市大桶乙2288		○	
	生活介護	60						
障害者支援施設こくふ	施設入所支援	80	(福)土佐厚生会	783-0052	南国市左右山290番地2	○	○	○
	生活介護	80						
障害者支援施設とさ	施設入所支援	50	(福)土佐厚生会	781-1143	土佐市波介1244-1	○	○	○
	生活介護	60						
障害者支援施設たかぎ寮	施設入所支援	45	(福)光の村	781-1154	土佐市新居2821番地		○	
	生活介護	45						
障害者支援施設くすのき園	施設入所支援	60	(福)くすのき	781-1105	土佐市蓮池533番地	○	○	○
	生活介護	60						
障害者支援施設わかふじ寮	施設入所支援	50	(福)一条協会	787-1442	四万十市蕨岡甲6451番2	○	○	○
	生活介護	50						
障害者支援施設レジデンスわかふじ	施設入所支援	10	(福)一条協会	787-0010	四万十市古津賀1801番地1		○	
	生活介護	10						
宿毛授産園	施設入所支援	40	(福)高知西南福祉協会	788-0031	宿毛市貝塚19-21		○	
	生活介護	40						
宿毛育成園	施設入所支援	40	(福)高知西南福祉協会	788-0031	宿毛市貝塚19-10		○	
	生活介護	40						
ピアハウスすくも	施設入所支援	30	(福)高知西南福祉協会	788-0031	宿毛市貝塚18-7		○	
	生活介護	30						

事業所名	事業	定員	運営主体	郵便番号	事業所の所在地	主たる対象		
						身体	知的	精神
障害者支援施設太陽の家	施設入所支援	50	(福) 尽心会	787-0302	土佐清水市以布利55	○	○	○
	生活介護	50						
のぞみの家	施設入所支援	60	(福) 香南会	781-5242	香南市吉川町古川340-2	○	○	
	生活介護	60						
障害者支援施設白ゆり	施設入所支援	30	(福) 愛成会	782-0016	香美市土佐山田町山田1192-1		○	
	生活介護	26						
かがみの育成園	施設入所支援	80	(福) 高知県知的障害者育成会	782-0051	香美市土佐山田町楠目3660		○	
	生活介護	80						
障害者支援施設しゃくなげ荘	施設入所支援	50	(福) 本山育成会	781-3613	本山町北山甲303-1		○	
	生活介護	50						
障害者支援施設湖水園	施設入所支援	50	高吾北広域町村事務組合	781-1802	仁淀川町高瀬1500番地		○	
	生活介護	50						
障害者支援施設オニコニア	施設入所支援	50	(福) 明成会	786-0021	四万十町仁井田宇倉木462番地	○	○	○
	生活介護	54						
障害者支援施設橋原みどりの家	施設入所支援	60	(福) カルスト会	785-0644	橋原町広野644番地	○		
	生活介護	60						
障害者支援施設せせらぎ園	施設入所支援	40	(福) 大野見福祉会	789-1410	中土佐町大野見桐ノ川57番地		○	
	生活介護	40						
障害者支援施設大方生華園	施設入所支援	40	(福) 土佐七郷会	789-1934	黒潮町出口4-9		○	○
	生活介護	6						
		34		789-1933	黒潮町田野浦518番地			
障害者支援施設大方誠心園	施設入所支援	80	(福) 土佐七郷会	789-1921	黒潮町加持33		○	
	生活介護	80						

○生活介護

常時介護を要する障害のある人が、入浴や食事の介護を受けたり、創作的活動や生産活動を行う事業所です。

○療養介護

病院において常時介護を要する障害のある人に機能訓練、療養上の管理、看護及び日常生活上の支援を行う事業所

○自立訓練（機能訓練）

障害のある人が、地域生活を営む上で必要となる身体機能、生活能力の維持向上のための訓練を行う事業所です。

○自立訓練（生活訓練）

障害のある人が、自立した日常生活ができるよう、一定期間、生活能力の向上のために必要な訓練を行う事業所です。

○自立生活援助

施設やグループホーム等から一人暮らしを希望する障害のある人に生活面の支援を行う事業所です。

○就労移行支援

就労を希望する障害のある人が、生産活動等を通じて、就労に必要な知識や能力を身につける事業所です。

○就労継続支援（A型・B型）

通常の事業所に雇用されることが困難な障害のある人が、生産活動等を通じて訓練を行う事業所です。

このうち、A型は雇用契約に基づく就労の機会を提供する事業所で、B型はそれ以外の事業所です。

○就労定着支援

障害のある人が、一般企業等に就職されたあと、一定期間仕事面や生活面での必要な支援を行う事業所です。

事業所名	事業	定員	運営主体	郵便番号	事業所の所在地	主たる対象			
						身体	知的	精神	
スウェル	継続B	40	(福)ファミリー高知	780-0056	高知市北本町1丁目8-7	○	○	○	
ワークセンター太陽	就労移行	10	(福)太陽福祉会	780-8064	高知市朝倉丁329-1	○	○	○	
	継続B	20							
	就労定着	-							
サポートびあ	就労移行	6	(福)土佐あけぼの会	781-8010	高知市棧橋通3-10-14	○	○	○	
	継続B	14			高知市棧橋通3-10-12				
	就労定着	-			メゾンタンドル401号室				
野いちごの場所	継続B	20	(福)土佐あけぼの会	781-8102	高知市高須本町5-32	○	○	○	
広場さんばし	継続B	20	(福)さんかく広場	781-8010	高知市棧橋通2丁目7-3		○	○	
社会福祉法人高知市社会福祉協議会南部障害者福祉センター指定生活介護事業所	生活介護	20	(福)高知市社会福祉協議会	780-8015	高知市百石町3丁目1-30	○	○	○	
東部障害者福祉センター「ゆう」	生活介護	20	(福)昭和会	781-8121	高知市葛島4丁目3番3号		○		
ワークスマらい高知1	継続B	20	(特非)ワークスマらい高知	781-0074	高知市南金田28	○	○	○	
ワークスマらい高知2・3 (m's factory・sweets factory/STRAWBERRY FIELDS)	継続A	10	(特非)ワークスマらい高知	780-8040	高知市神田1408-12		○	○	
	継続B	14			高知市神田1130-6		○	○	
	継続A	23							
	継続B	13							
みどり作業所	継続B	10	(特非)みどりの手	780-0071	高知市高埜3番25号			○	
		10		783-0049	南国市岡豊町中島字土居ノ前650-1				
めざめ	継続B	20	(福)TOSAいづみ	780-0901	高知市上町4丁目8-25			○	
オーシャンクラブ	継続B	40	(福)てくとこ会	781-0270	高知市長浜6193番地		○	○	
作業所もえぎ	生活介護	10	(特非)高知県自閉症協会	781-0311	高知市春野町芳原801-1	○ 一部	○	○	
		10			高知市春野町芳原737-1				
	10	780-0963		高知市口細山206-9					
	10								
Renee福祉サービス	継続A	30	(特非)まあるい心ちやれんじどの応援団	780-8066	高知市朝倉己785番地6	○	○	○	
ライフ・ステージ 蒼空舎 (あおぞらファクトリー)	継続B	25	(福)こうち福祉会	781-0304	高知市春野町西分1188-1			○	
		15		780-8040	高知市神田146-74				
すずめ旭天神センター	生活介護	25	(福)すずめ福祉会	780-0955	高知市旭天神町301番地	○	○	○	
	継続B	15							
	生活介護	10			780-0956				高知市北端町69番7
すずめ共同作業所	生活介護	35	(福)すずめ福祉会	781-0802	高知市丸池町1番1-15号	○	○	○	
	継続B	15			781-0802				高知市丸池町1番1-14号
		10							
すずめ通所センター	生活介護	26	(福)すずめ福祉会	781-8136	高知市一宮西町1丁目36-1	○	○	○	
	生活介護	6			高知市一宮西町1丁目37-17				
		8			781-8125				高知市五台山406番地10
多機能型就労支援事業所 虹の夢	継続A (休止中)	10	(株)四国ライフケア	781-0270	高知市長浜1440-1	○	○	○	
	継続B	17			高知市長浜1349-1				
	就労移行	10							
	継続B	20							

事業所名	事業	定員	運営主体	郵便番号	事業所の所在地	主たる対象		
						身体	知的	精神
障害福祉サービス事業所 あさひ・はばたき	継続B	20	(特非)あさひ会	780-0936 781-8134	高知市赤石町73-2	○	○	○
		20			高知市一宮中町1丁目3-60			
作業所ひまわり	継続B	10	(福)高知県知的障害者育成会	780-8015 780-0870	高知市百石町3丁目1-30	○	○	○
		10			高知市丸ノ内1丁目2-20県庁地下			
維新工房きらり	継続A	25	(福)香南会	781-0270	高知市長浜字菖蒲谷4983-2	○	○	○
就労サポートセンター かみまち	就労移行	10	(特非)ブルースター	780-0901	高知市上町3丁目4番23号	○	○	○
	継続B	10						
	生活訓練	14						
	就労定着	-						
ライフ・ステージ 第2あおぞら	継続B	20	(福)こうち福祉会	780-0928 780-0911	高知市越前町2丁目13-12			○
					高知市越前町2丁目10-21			
					高知市新屋敷1丁目4-1			
せるぼ	継続A	10	せるぼ(株)	780-0945	高知市本宮町105番地25	○	○	○
	継続B	10						
昭光園	生活介護	40	(福)昭和会	780-0056	高知市北本町4丁目2番49号			○
	継続B	30						
アルベータ	就労移行 (休止中)	10	(福)ファミリー高知	781-0313	高知市春野町内ノ谷63番地6	○	○	○
	継続B	40						
	就労定着 (休止中)	-						
ポーチカ	継続B	20	(特非)るーちえ	781-0806	高知市南金田5番6号	○	○	○
ワークスマらい高知4 (甘味茶寮さくらさく。)	継続A	10	(特非)ワークスマらい高知	780-8031	高知市大原町109			○
	継続B	10						
こだかさ障害者支援 センター	継続A	10	(福)小高坂更生センター	780-0928	高知市越前町2丁目4番5号	○	○	○
	継続B	44						
青い空	継続B	20	(特非)脳損傷友の会青い空	780-8014 781-1300	高知市塩屋崎町2丁目12-42	○	○	○
		10			越知町越知甲1695-1			
ライフ・ステージ あおぞらセンター	生活介護	30	(福)こうち福祉会	780-8040	高知市神田60-7			○
涅槃の家	生活介護	15	(福)ねはんの会	781-0303	高知市春野町弘岡下2454-28			○
	継続B	25						
生活介護事業所 第二あじさい園	生活介護	20	(福)高知小鳩会	781-0321	高知市春野町秋山2801-15			○
生活介護事業所 こぼと作業所	生活介護	20	(福)高知小鳩会	780-8072	高知市曙町1丁目4-34			○
独立行政法人 国立病院機構高知病院	生活介護	5	(独)国立病院機構高知病院	780-8077	高知市朝倉西町1-2-25	○	○	
独立行政法人 国立病院機構高知病院	療養介護	120	(独)国立病院機構高知病院	780-8077	高知市朝倉西町1-2-25	○	○	
指定就労継続支援B型事業所 きずな	継続B	20	(福)高知市社会福祉協議会	780-0935	高知市旭町2丁目21-6	○	○	○
さんかく広場	継続B	30	(福)さんかく広場	780-0064	高知市和泉町15-16			○
てく・とこ・せと	宿泊型自立訓練	19	(福)てくとこ会	781-0252	高知市瀬戸東町3丁目109			○
	生活訓練	20						
ワークスマらい高知6 (ひだまり小路土佐茶カ フェ)	継続A	10	(特非)ワークスマらい高知	780-0841	高知市帯屋町2丁目1-31			○
	継続B	10						

事業所名	事業	定員	運営主体	郵便番号	事業所の所在地	主たる対象		
						身体	知的	精神
自立訓練（生活訓練） インテグレーション	生活訓練	10	(特非)高知ダルク	780-0870	高知市本町5丁目6番35号 つちばしビル1階			○
	継続B	10		780-0901	高知市上町1丁目2番10号 脇ハイツ1F			
おしごと画案	継続B	20	(有)ファクトリー	780-0822	高知市はりまや町3丁目16番8号		○	○
はあと33番地	生活介護	6	(特非)Open Heart	781-0803	高知市弥生町3-16	○	○	
ポーチカⅡ	継続B	20	(特非)るーちえ	781-0806	高知市知寄町2丁目3番7号	○	○	○
生活介護事業所 あすか	生活介護	20	(福)昭和会	780-8040	高知市神田1637-4		○	
Life time	継続B	20	(特非)Life time	780-0046	高知市伊勢崎町11番10号	○	○	○
就労継続支援B型事業所 リットの風	継続B	20	(福)秦ダイヤライフ福祉会	781-0011	高知市薊野北町2丁目25番10号		○	○
オウンパス	継続A	10	(福)ファミリー高知	780-0056	高知市北本町1丁目8-7	○	○	○
就労継続支援B型事業所 ユウアンドアイ	継続B	20	ユウアンドアイ(株)	781-8010	高知市棧橋通3丁目14-11 田中ビル2F		○	○
えだは	就労移行	16	(株)24ORISING	781-5103	高知市大津乙1024-3	○	○	○
	就労定着	-						
てとてあさひ	継続B	20	(一社)視覚障害サポートステーション こうち	780-0938	高知市旭駅前町31	○ 視覚		
ラフル	継続B	10	(医)須藤会	780-0062	高知市新本町2丁目10番24 土佐病院			○
	継続B	10		780-0062	高知市新本町2丁目6-1			
生活介護事業所 デイサービス センター幸のつどい瀬戸事業所	生活介護	20	(株)幸	781-0253	高知市瀬戸南町1丁目1545-1	○		
生活介護事業所 にじいろ ホーム介良	生活介護	20	(株)四国ライフケア	781-5106	高知市介良乙1195-1	○	○	○
指定就労継続支援A型事業所 あいる	継続A	15	(株)アイル	780-8050	高知市鴨部858番地1	○	○	○
就労継続支援 うさぎ	継続A	10	(一社)はな車	780-8040	高知市神田693番地1	○ 一部	○	○
	継続B	10		780-8040	高知市神田688番地6			
しばてん大学農学部 ひこばえ	継続B	20	(特非)しばてん大学農学部ひこばえ	780-0056	高知市北本町1丁目13番3号 上雅ビル2階	○ 一部	○	○
TOY connections	継続A	20	(同)TOY connections	780-0915	高知市小津町3-19 生涯学習健康センターキラヴィ 1階		○	○
生活介護事業所 にじいろホーム上町	生活介護	20	(株)四国ライフケア	780-0921	高知市井口町11	○	○	○
就労支援事業所 フィオーレ高知	継続B	10	(株)リーベ	780-8017	高知市南竹島町16番地9	○ 一部	○	○
	継続B	10		780-0870	高知市高見町200-1			
就労継続支援B型 おさかなくらぶ	継続B	20	(株)おさかなくらぶ	780-0066	高知市比島町3丁目19番8号	○	○	○
シーグラスこうち	継続A	10	(株)ライフパス	781-5103	高知市大津乙1204番地1		○	○
	継続B	10		781-0240	高知市横浜179番地16号	○ 一部	○	○
デイサービスセンター りん・わかくさ	生活介護	5	(株)梅ノ木コーポレーション	780-8081	高知市若草町16番11-8号	○	○	
相談支援事業所 アイビー	自立生活援助	20	(株)堀	780-0056	高知市北本町1丁目4番25号			○
クウォール	継続A	20	クウォール(株)	781-5101	高知市布師田3976-4		○	○
重症児・者デイサービス ずうーっと	生活介護	5	(特非)みらい予想図	781-0074	高知市南金田11番5号	○	○	
リエール	継続A	20	(株)千手	780-8033	高知市南はりまや町1-17-1 ケンタッキービル1階西号室	○ 一部	○	○
生活介護事業所 にじいろホーム瀬戸	生活介護	20	(株)四国ライフケア	781-0270	高知市長浜1345-5	○	○	○
アクアネイチャー	継続B	20	(株)アクアコーポレーション	780-0965	高知市福井町3127	○ 一部	○	○
就労継続支援b型事業所アル コ	継続B	10	(一社)ソレイユ	780-8011	高知市梅ノ辻1番6号リヴィエ ラ梅ノ辻			○
	継続B	10		780-8011	高知市梅ノ辻4番11号 フィッシングハヤシテナントビル			
サスケ設計工房高知	継続A	20	サスケITサービス(株)	781-0801	高知市小倉町3番30号 フジ グラン葛島店2階	○	○	○

事業所名	事業	定員	運営主体	郵便番号	事業所の所在地	主たる対象		
						身体	知的	精神
障害福祉サービス事業所わか くさ・あさくら	継続B	10	(特非) あさひ会	780-8050	高知市鴨部979-28	○	○	○
		10		780-8061	高知市朝倉甲557-1			
楽(らっく)学	生活介護	20	合同会社Mysig	780-0965	高知市福井町1697番地1	○	○	○
就労継続支援B型 凧	継続B	20	(株) 高知ハウジングコンサルタント	781-8104	高知市高須2丁目15番50号	○	○	○
えれべーと(elevator)	継続B	10	(株) 24ORISING	781-8132	高知市一宮東町1丁目27番9号	○	○	○
		10		781-8133	高知市一宮徳谷1番11号 泉 ハイツ1階105号室			
多機能型プラットフォーム・かもべ	生活介護	5	(特非)みらい予想園	780-8051	高知市鴨部上町15番1号	○	○	
ていーだぬ工房	継続B	20	くいな合同会社	781-5108	高知市潮見台一丁目2603番地		○	○
ゆるりの丘	生活介護	20	社会福祉法人すずめ福祉会	781-8136	高知市一宮西町二丁目16番14号	○	○	○
就労継続支援B型事業所 H ARBOUR	継続B	20	一般社団法人Twilight	780-0819	高知市北七島町427番地3 1階	○	○	○
ライフ・ステージ 春乃群青	生活介護	20	社会福祉法人こうち福祉会	781-0311	高知市春野町芳原788番地1		○	
共同作業所むろとうみがめ	継続B	20	(特非)むろとうみがめの会	781-7109	室戸市領家87番地	○	○	○
ゆうハート安芸	継続B	20	(特非)ゆうハート安芸の会	784-0004	安芸市本町5-3-5			○
共同作業所ホップあき (就労継続支援B型)	継続B	20	(特非)ホップあきの会	784-0007	安芸市寿町7-22		○	
共同作業所ホップあき (生活介護)	生活介護	20	(特非)ホップあきの会	784-0007	安芸市寿町7-22		○	
安芸市ワークセンター	継続B	40	(福)安芸市身体障害者福祉会	784-0027	安芸市宝永町464-1	○	○	○
多機能型事業所TEAMあき	継続B	20	(一社)こうち絆ファーム	784-0004	安芸市本町3丁目10-35		○	○
就労支援センター コーケン	継続A	10	(株) コーセー	783-0062	南国市久礼田368	○	○	○
	継続B	10						
就労支援センター コーケン第二	継続B	24	(株) コーセー	783-0062	南国市久礼田422-5	○	○	○
きてみいや	継続B	20	(福)きてみいや	783-0014	南国市元町3-1-6		○	
土佐希望の家医療福祉 センター(生活介護)	生活介護	20	(福)土佐希望の家	783-0022	南国市小籠107番地		○	
ウィッシュかがみの	生活介護	40	(福)高知県知的障害者育成会	783-0028	南国市陣山字弥市531-1		○	○
コージー	生活介護	20	(福)コージー南国	783-0062	南国市久礼田139-4	○	○	○
	継続B	20						
ウィール社	継続B	20	(福)土佐厚生会	783-0052	南国市左右山269番地1	○	○	○
サスケ設計工房南国	継続A	20	サスケITサービス(株)	783-0014	南国市元町1丁目8番2号	○	○	○
土佐希望の家医療福祉 センター(療養介護)	療養介護	142	(福)土佐希望の家	783-0022	南国市小籠107	○	○	
南国にしがわ農園	継続B	30	(一社)エンジェルガーデン南国	783-0073	南国市亀岩1008番地			○
就労支援事業所からふる	継続B	20	(特非)うーたん	783-0004	南国市大桶甲1960番地2		○	
就労支援A型事業所 グレイスファーム	継続A	10	(同)グレイスファーム	783-0011	南国市後免町2丁目1番35号	○	○	○
就労支援事業所未来ドア	就継B	20	(特非)結人の紬	783-0029	南国市西山1089番5	○	○	○
障害者就労継続支援B型 事業所カトレア	継続B	10	(福)土佐厚生会	781-1143	土佐市波介1237	○	○	○
		10		781-1153	土佐市塚地字中スカ1113番地7			
就労支援事業所 ひかりの村	継続B	20	(福)光の村	781-1154	土佐市新居2861		○	○
つくし作業所	継続B	20	(福)くすのき	781-1105	土佐市蓮池980番地5		○	○
第1太陽福祉園	生活介護	30	(福)太陽福祉会	781-1143	土佐市波介1276-4		○	
第2太陽福祉園	継続B	20	(福)太陽福祉会	781-1143	土佐市波介596		○	
作業所土佐	生活介護	10	(福)土佐福祉会	781-1102	土佐市高岡町乙1393番地1	○	○	○
	継続B	10						

事業所名	事業	定員	運営主体	郵便番号	事業所の所在地	主たる対象		
						身体	知的	精神
作業所土佐ひまわり舎	生活介護	20	(福)土佐福祉会	781-1101	土佐市高岡町甲2097-1	○	○	○
土佐ふれあい工房	生活介護	20	(福)土佐福祉会	781-1102	土佐市高岡町乙3553	○	○	○
就労支援センター 「らいふ」	継続B	20	(福)高知県知的障害者育成会	785-0044	須崎市吾井郷乙1834-3		○	
共同作業所ゆら・ら	継続B	20	(特非)ゆら・ら	785-0031	須崎市土崎町2番27号	○	○	○
多機能型事業所STEP ONE	生活介護	10	(特非)STEP ONE	785-0030	須崎市多ノ郷甲5483番地5	○	○	○
	継続B	30						
生活介護事業所山ももの家	生活介護	20	(福)須崎市福祉事業協会	785-0024	須崎市安和216番1	○	○	○
社会就労センター 山ももの家	継続B	30						
ひかり共同作業所	継続B	20	(特非)ひかりの会	788-0273 788-0004	宿毛市小筑紫町福良16番地4 宿毛市長田町3-15	○	○	○
幡多希望の家医療福祉センター 多機能型事業所さくらんぼ	生活介護	10	(福)土佐希望の家	788-0785	宿毛市山奈町芳奈3365番地	○	○	
幡多希望の家 医療福祉センター	療養介護	51	(福)土佐希望の家	788-0782	宿毛市平田町中山867番地	○	○	
就労支援事業所 ひだまり	継続B	20	(福)高知西南福祉協会	788-0009	宿毛市駅東町四丁目801番地		○	
ワークセンターすくも	生活介護	6	(福)高知西南福祉協会	788-0031	宿毛市貝塚19-21			○
	継続B	14						
YELL	継続B	20	(一社)アドバンス	788-0046	宿毛市橋上町橋上1020番地		○	○
なないろ工房	継続B	10	(特非)かざぐるま	788-0783	宿毛市平田町戸内2121番地7	○	○	○
はた相談支援センター ねっと	自立生活援助	-	(特非)幡多ウェルフェアネット	788-0001	宿毛市中央3丁目2-15	○	○	○
さんごはうす共同作業所	継続B	10	(福)さんご福祉会	787-0336 787-0323	土佐清水市加久見1464-262 土佐清水市寿町210番地			○
		10						
福祉工場「中村」A型	継続A	20	(福)幡多手をつなぐ育成会	787-0019	四万十市具同325番地	○	○	○
福祉工場「中村」B型 「ウイズ」	継続B	20	(福)幡多手をつなぐ育成会	787-0019	四万十市具同321番地	○	○	○
あゆみ共同作業所	継続B	20	(福)あゆみ福祉会	787-0019	四万十市具同7407-7	○	○	○
共同作業所 「きっと」・「森のいえ」	継続B	20	(特非)四万十なかまの会	787-0014 787-1222	四万十市駅前町10番3号 四万十市手洗川1847-1			○
		20						
多機能事業所「アオ」	継続B	30	(福)高知県知的障害者育成会	787-0010	四万十市中村一条通4丁目5-23	○	○	○
	就労定着	-						
四万十工房	継続B	10	(福)一条協会	787-1107	四万十市岩田230-10			○
	生活介護	20						
びーす	継続B	20	(特非)びーす	787-1612	四万十市西土佐津野川236-21	○	○	○
土佐しまんと本舗	継続B	35	(有)和	787-0031	四万十市中村東下町10	○	○	○
共同作業所ほっとハート	継続B	20	(福)ほっとハート	787-0023	四万十市中村東町1丁目5番22号	○	○	○
Re・Guru	継続B	20	(特非)四葉のクローバー	787-0031	四万十市中村東下町17番地	○	○	○
共同作業所あっぱれ	継続B	20	L&G(株)	787-1106	四万十市佐田32番地14	○	○	
いきいき	生活介護	20	(福)香南会	781-5310	香南市赤岡町1160番地1	○	○	
B型なかむら	継続B	20	(医)慈恵会	787-0029	四万十市小姓町82番地1	○	○	○

事業所名	事業	定員	運営主体	郵便番号	事業所の所在地	主たる対象		
						身体	知的	精神
風車の丘あけぼの	就労移行	6	(福)土佐あけぼの会	781-5233	香南市野市町大谷1444-46	○	○	○
	継続B	14						
香南くろしお園	生活介護	20	(福)高知県知的障害者育成会	781-5331	香南市香我美町下分960-1		○	○
	継続B	20						
みかんの丘あけぼの	継続A	10	(福)土佐あけぼの会	781-5452	香南市香我美町下分684-1	○	○	○
	就継B	10						
あおい	生活介護	6	(株)アルファ	781-5601	香南市夜須町坪井67-4	○	○	○
	継続B	14						
SORA	継続A	40	(福)高知県知的障害者育成会	782-0051	香美市土佐山田町楠目18-4		○	
パワーズ山田	生活介護	40	(福)高知県知的障害者育成会	782-0051	香美市土佐山田町楠目3660		○	
ワークセンター第二白ゆり	生活介護	20	(福)愛成会	782-0016	香美市土佐山田町山田1189-1		○	
	継続B	10						
ワークセンター白ゆり	継続B	34	(福)愛成会	782-0016	香美市土佐山田町山田1319		○	
	生活訓練	6						
第2香南くろしお園	継続B	20	(福)高知県知的障害者育成会	781-5703	芸西村西分甲1145		○	○
やさいのちから	継続B	20	(株)ワクワク	781-5701	芸西村和食甲99-7	○	○	○
就労継続支援B型事業所 ゆずのかげはし	継続B	20	(同)OHANA	781-6402	奈半利町乙1527番地1		○	○
りんどう	継続B	10	(福)本山育成会	781-3613	本山町北山甲303-1		○	
		10		781-3613	本山町本山529-3			
障害者就労継続支援B型ワー クセンターファースト	継続B	10	(福)土佐厚生会	789-0301	大豊町高須231	○	○	○
れいほくの里どんぐり	継続B	20	(特非)れいほくの里どんぐり	781-3521	土佐町田井1488-1		○	○
作業所ら・ら・ら	継続B	20	(特非)ら・ら・ら会	781-2100	いの町6032-3		○	○
就労継続支援B型事業所 なのはな	継続B	20	(福)さくら福祉事業会	781-2110	いの町6032-3	○	○	○
就労継続支援B型事業所 TEAMいの	継続B	20	(一社)こうち絆ファーム	781-2120	いの町4135-1		○	○
鯉乃國の萬屋	継続B	20	(福)中土佐町社会福祉協議会	789-1301	中土佐町久礼6551-3	○	○	○
生活介護事業所 さくらんぼ	生活介護	20	(福)さくら福祉事業会	789-1201	佐川町甲1037-1	○	○	
就労支援事業所リオン	継続B	20	(一社)ノア	789-1201	佐川町甲851番地3		○	○
こじゃんとはたら来家 さかわ	継続B	35	(特非)わくわくライフステージ	789-1204	佐川町加茂1209		○	○
就労継続支援B型事業所 さくら福祉事業所	継続B	20	(福)さくら福祉事業会	789-1201	佐川町字寺中甲1037-1	○	○	○
ほほえみ	継続A	10	(株)太陽	789-1201	佐川町甲1128-18	○	○	○
	継続B	10						
就労継続支援B型事業所 どんぐり	継続B	20	(福)さくら福祉事業会	781-1301	越知町越知甲1979	○	○	○
竹ぼうきの会	継続B	10	(特非)構原竹ぼうきの会	785-0612	構原町構原1437	○	○	○
ライフファクトリー 茂平	就労移行	6	(特非)日高わのわ会	781-2153	日高村本郷512	○	○	○
	継続B	14		781-2152	日高村沖名3-2			
どんぐり農園 グリュエネ	継続B	15	(福)津野町社会福祉協議会	785-0503	津野町芳生野甲200-2	○	○	○
		15		785-0202	津野町姫野々431番地1			
作業所由菜の里	継続B	20	(特非)由菜の里	786-0012	四万十町北琴平町4-8	○	○	○

事業所名	事業	定員	運営主体	郵便番号	事業所の所在地	主たる対象		
						身体	知的	精神
就労継続支援多機能型事業所しまんと創庫	継続A	10	(有)西宮物産	786-0017	四万十町神ノ西1229番地2	○	○	○
	継続B	30						
	就労定着	-						
就労継続支援B型事業所あさぎり	継続B	20	(福)さくら福祉事業会	786-0004	四万十町茂串町1-14	○	○	○
就労継続支援B型事業所やまびこ	継続B	20	(福)さくら福祉事業会	786-0301	四万十町大正190	○	○	○
共同作業所わらわら	継続B	10	(特非)つながり	787-0803	三原村来栖野321番地1	○	○	○
就労支援事業所ジョブなしろ	継続B	30	(福)土佐七郷会	789-1933	黒潮町田野浦524		○	○
共同作業所ニコの種	継続B	10	(特非)ニコの種	789-1720	黒潮町佐賀501番地1		○	
生活介護事業所みなとがわ	生活介護	20	(福)土佐七郷会	789-1913	黒潮町奥湊川12243		○	

○共生型障害者通所支援事業所

事業所名	事業	定員	運営主体	郵便番号	事業所の所在地	主たる対象		
						身体	知的	精神
デイサービス元気	生活介護	10	(有)アシスタント高知	781-0241	高知市横浜新町5丁目2510	○	○	○
デイサービスセンターりん	生活介護	18	(株)梅ノ木コーポレーション	780-8077	高知市朝倉西町1丁目5-7	○	○	
アシストジャパン デイサービスセンター7号館	生活介護	25	(有)アシストジャパン	781-8003	高知市北新田町18-30	○	○	○
デイサービスセンターはる棧橋	生活介護	18	(株)はる	781-8007	高知市仲田町5-24	○	○	○
多機能型支援事業所すてつぷ	生活介護	10	(一社)高知自立支援協会	781-8134	高知市一宮中町3丁目13-48		○	○
にじいろじかん針木	生活介護 ----- 機能訓練	18	(株)四国ライフケア	780-8086	高知市針木東町7-32	○	○	○
放課後等デイサービスほっと	生活介護	10	(一社)高知自立支援協会	781-8003	高知市北新田町10-15 グランリーオ1F		○	○
こじゅりハこうち	生活介護	10	(株)らいさす	781-8135	高知市一宮南町1丁目15番13号 マルナカ高知インター店2階	○	○	○
デイサービスセンターはまちどり	生活介護	30	(福)安芸市社会福祉協議会	784-0007	安芸市寿町2-3	○	○	○
でいさーびす うちんく和なんごく	生活介護	20	(株)和	783-0006	南国市篠原706-1	○	○	○
でいさーびす うちんく和のいち	生活介護	20	(株)和	781-5232	香南市野市町西野2558-1	○	○	○
こじゅりハのいち	生活介護	18	(株)らいさす	781-5232	香南市野市町西野166-1	○	○	○
仁淀川町デイサービスセンターひなた荘	生活介護	18	(有)ぬくもり介護センターおおの	781-1801	仁淀川町森4287番地	○	○	○
デイサービスセンター池川	生活介護	40	(福)仁淀川町社会福祉協議会	781-1606	仁淀川町土居甲921-1	○	○	○
デイサービスセンターせいらん荘	生活介護	40	(福)仁淀川町社会福祉協議会	781-1911	仁淀川町長者乙2435番地	○	○	○
小規模多機能型事業所 寿幸園サテライトいの	生活介護	9	(福)伊野福祉会	781-2107	いの町駅前町14	○	○	○
佐川町社会福祉協議会共生型小規模多機能 ぶらっとホームさかわ	生活介護	6	(福)佐川町社会福祉協議会	789-1201	佐川町甲377番地イ	○	○	○
こじゅりハみらい	生活介護	20	(株)らいさす	781-5232	香美市土佐山田町東本町4丁目1番地45号 クラウドハウス1階	○	○	○

	主たる対象	事業所名称	定員	連絡先		所在地	運営主体	児童発達支援	児童発達支援センター	放課後等デイ	保育所等訪問	児童発達支援	居宅訪問型児	指定日
				電話番号	FAX番号									
1		ぶらうらんど中芸	10	0887-38-2277	0887-38-2287	田野町907-1	社会福祉法人ぶらうらんど			●				平成31年4月1日
2		ぶらうらんどKouminkanたの	20	0887-37-9915	0887-37-9916	田野町字上ノ岡4476-3・4480-2	社会福祉法人ぶらうらんど		●		●			平成31年4月1日
3		児童通所支援センターまなふる	10	0887-37-9888	0887-37-9892	安芸市本町3丁目3-7	安芸市社会福祉協議会			●	●			令和4年2月1日
4		さん・さん高知	10	0887-33-3352	0887-33-3353	芸西村和食琴濱甲36番1	株式会社さん・さん			●				令和5年11月1日
5		放課後等デイサービスすきっぷこうなん	10	0887-50-6695	0887-50-6696	香南市野市町西野776-2	株式会社 Road to happiness			●				平成30年1月1日
6		保育所等訪問支援事業所きゅーぶ	-	0887-53-9122	0887-53-9123	香南市野市町土居1321番地	合同会社CUBE				●			平成31年4月1日
7		あやばにハウス	10	0887-52-8341	0887-52-8343	香南市野市町中ノ村624-2	福の種株式会社	●		●	●			令和4年4月1日
8		放課後等デイサービス Coco color	10	0887-52-8511	0887-52-8512	香南市香我美町下分419-3	株式会社origin			●	●			令和2年9月1日
9		にじいろはうす	10	0887-50-2676	0887-50-2677	香南市野市町下井634-1 エリヴェール01のいち101,102号	株式会社Next Stage	●		●				令和3年8月2日
10		放課後等デイサービスすきっぷ	10	0887-52-8523	0887-52-8523	香美市土佐山田町旭町4-1-4	株式会社 Road to happiness			●	●			平成29年3月1日
11		放課後等デイサービス事業所白ゆり	10	0887-52-1160	0887-57-0337	香美市土佐山田町山田1319	社会福祉法人愛成会			●				令和3年3月31日
12		COMPASS. 香美	10	0887-53-9038	0887-53-9028	香美市土佐山田町東本町5丁目1-33	株式会社三葉	●		●	●			令和3年7月5日
13	重症心身障害児以外	すきっぷかみ	10	0887-52-8523	0887-52-8524	香美市土佐山田町旭町2丁目1-25	株式会社 Road to happiness			●	●			令和5年4月10日
14		フンステップ	10	0887-53-9886	0887-52-8847	香美市土佐山田町百石町1丁目11番14号	株式会社まことや	●		●	●			令和6年12月25日
15		児童発達支援センターやいろ	20	088-864-2221	088-864-1789	南国市大楠乙2288	社会福祉法人来島会		●		●			平成25年4月1日
16		ウィッシュかがみの	10	088-855-6180	088-855-6181	南国市陣山字弥市531	社会福祉法人高知県知的障害者育成会			●				平成25年4月1日
17		Uプロミッション	10	080-6288-4495	088-855-7718	南国市立田1288-1岩井屋1階	一般財団法人U-プロジェクト			●				平成27年2月3日
18		障害児通所支援事業所びたみん・2	10	088-821-7911	088-821-7912	南国市立田1288-1	合同会社 ウエル			●				平成27年3月15日
19		おひさまきっす南国ごめん事業所	10	088-802-7088	088-802-7011	南国市後免町1丁目8-35 aglaia 201号	株式会社スマイルリード			●				平成30年7月1日
20		多機能型事業所ジャンプ南国	10	088-855-3699	088-855-3947	南国市田村乙899番地1	株式会社ジャンプ			●	●			令和3年9月1日
21		シエルバ	10	088-856-7857	088-856-7864	いの町3807	株式会社好日	●		●	●			令和6年5月1日
22		児童発達支援センターとさっちくらぶ	12	088-879-1900	088-879-1901	土佐市高岡町乙1560番地	特定非営利活動法人土佐の風		●		●			令和5年4月1日
23		児童発達支援センターとさっちくらぶ	10	088-879-1900	088-879-1901	土佐市高岡町乙1560番地	特定非営利活動法人土佐の風			●				令和5年9月1日
24		多機能型療育支援センター & JOY【エンジョイ】高岡店	10	088-855-3410	088-855-3401	土佐市高岡町丙19番4	株式会社わかば	●		●	●			令和4年4月1日
25		ジャンプ土佐	10	0888-79-7611	0888-79-7611	土佐市蓮池462-4	株式会社ジャンプ			●				令和7年3月26日
26		ぶらうらんどKouminkanひだか	16	0889-24-7955	0889-39-1204	日高村下分1001-2	社会福祉法人ぶらうらんど		●		●			平成31年4月1日
27		ぶらうらんどKouminkanひだか	10	0889-24-7955	0889-39-1204	日高村下分1001-2	社会福祉法人ぶらうらんど			●				平成31年4月1日

主たる対象	事業所名称	定員	連絡先		所在地	運営主体	児童発達支援	児童発達センター	放課後等デイ	保育所等訪問	児童発達支援	居宅訪問型児童	指定日
			電話番号	FAX番号									
重症心身障害児以外	28	児童発達支援・放課後等デイサービスじんじん	10	0889-20-0955	0889-20-0955	佐川町乙2095番地の2	合同会社じんじん	●		●			平成31年3月1日
	29	ラポール	10	0889-39-2007	0889-39-2008	越知町越知甲1735-7	合同会社TOY connection	●		●			令和7年4月1日
	30	通所支援ベルテール須崎園	10	0889-59-0111	0889-59-0111	須崎市大間西町1-9	一般社団法人チャイルドライフ			●			平成25年4月1日
	31	COMPASS発達支援センター須崎	10	0889-43-9328	0889-43-9329	須崎市緑町9-27-2 F	株式会社三葉	●		●			平成31年1月4日
	32	なちゅら	10	0889-59-1770	0889-59-1769	須崎市緑町7番12号	医療法人五月会	●		●	●		令和3年4月7日
	33	児童発達支援事業所あつる	10	0880-35-4092	0880-35-4091	四万十市古津賀1801番地1	社会福祉法人一条協会	●		●			令和4年10月1日
	34	COMPASS発達支援センターしまんと	10	0880-34-8328	0880-34-8329	四万十市右山天神町4-31土居ビル2F	株式会社三葉	●		●	●		平成29年4月1日
	35	幡多希望の家医療福祉センター(発達障害児)	10	0880-66-2212	0880-66-2215	宿毛市平田町中山867	社会福祉法人土佐希望の家	●		●	●		令和6年6月1日
	36	COMPASS発達支援センター宿毛	10	0880-63-1738	0880-63-1739	宿毛市宿毛5380-1	株式会社三葉	●		●	●		令和3年2月1日
	37	土佐希望の家医療福祉センター	5	088-863-2131	088-863-2133	南国市小籠107	社会福祉法人土佐希望の家	●		●	●		平成24年4月1日
	38	幡多希望の家医療福祉センター 多機能型事業所さくらんぼ	10	0880-66-2229	0880-66-2215	宿毛市山奈町芳奈3365番地	社会福祉法人土佐希望の家	●		●			令和5年10月1日

共生型障害児通所支援 事業所一覧

(令和7年5月1日現在)

事業所番号	事業所名称	所在地		連絡先		運営主体 名称	サービス		
		郵便番号	住所	電話番号	FAX番号		共生型児童発達支援	共生型放課後等デイ	
1	3950510036	でいさーびず かけはし	781-1102	土佐市高岡町乙33番地	088-821-8141	088-821-8140	株式会社GREEN		●
2	3950910020	放課後等デイサービスセンター あんきな家 清水ヶ丘	787-0330	土佐清水市清水ヶ丘30-2	0880-82-3335	0880-82-3336	社会福祉法人清和会		●
3	3952110025	佐川町社会福祉協議会共生型小規模多機能 ぶらっとホームさかわ	789-1201	佐川町甲377番地イ	0889-22-2022	0889-22-2023	社会福祉法人佐川町社会福祉協議会		●

障害児入所施設 事業所一覧 (令和7年5月1日現在)

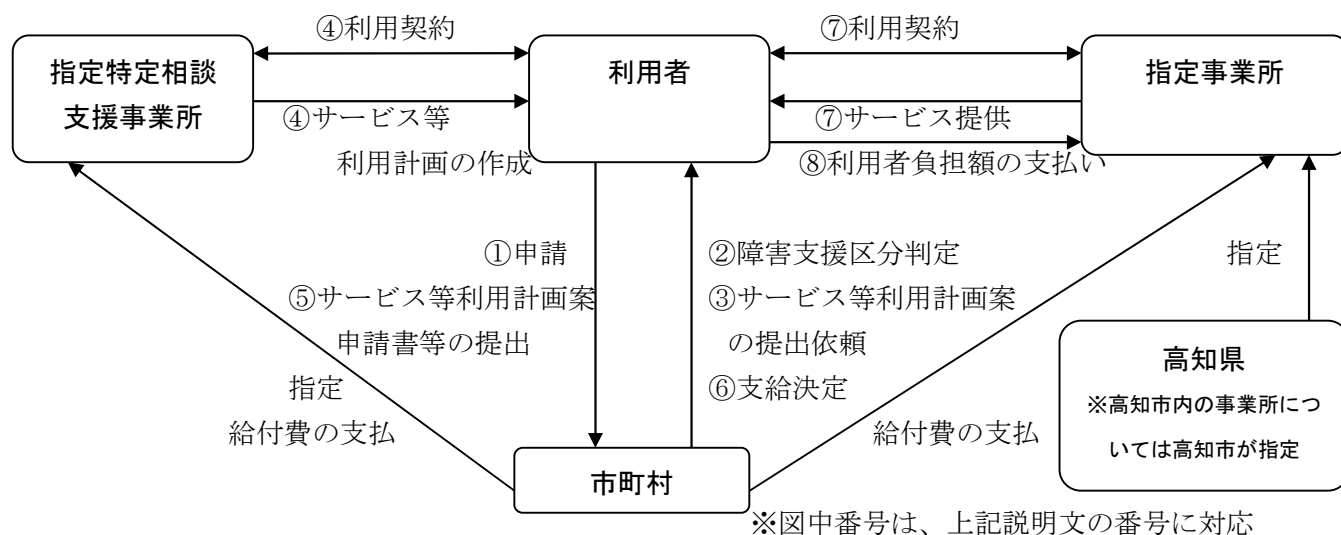
	事業所名称	定員	電話番号	FAX番号	郵便番号	住所	運営主体	福祉型	医療型
1	独立行政法人国立病院機構高知病院	120	088-844-3111	088-828-4664	780-8081	高知市朝倉西町1-2-25	独立行政法人国立病院機構高知病院		●
2	土佐希望の家医療福祉センター	142	088-863-2131	088-863-2133	783-0022	南国市小籠107	社会福祉法人土佐希望の家		●
3	南海学園	10	088-864-2221	088-864-1789	783-0005	南国市大埴乙2288	社会福祉法人来島会	●	
4	わかぎ寮	30	088-856-1060	088-856-3667	781-1154	土佐市新居2798-6	社会福祉法人光の村	●	
5	幡多希望の家医療福祉センター(医療型障害児入所施設)	51	0880-66-2212	0880-66-2215	788-0782	宿毛市平田町中山867	社会福祉法人土佐希望の家		●
6	障害児入所施設わかふじ寮	10	0880-35-4092	0880-35-4091	787-0010	四万十市古津賀1801番地1	社会福祉法人一条協会	●	

(3) 障害福祉サービス制度

ア サービスの利用方法について（平成 24 年 4 月～）

●サービスを利用するには

- ① 市町村へサービス利用の支給申請をしてください。
【申請に必要なもの】介護給付費・訓練等給付費支給申請書・身体障害者手帳・療育手帳・精神障害者保健福祉手帳
※減額・免除の申請をする場合は、事実関係の確認ができる書類の添付が必要です。
- ② 市町村は、ご本人の状態をお聴きし、心身の状態を総合的に判断するため障害支援区分の判定を行います。
- ③ 市町村から、ご本人に文書でサービス等利用計画案の提出を依頼します。
- ④ サービス等利用計画の作成を指定特定相談支援事業所と契約して、サービス等利用計画を作成してください。
- ⑤ 市町村に、サービス等利用計画案と計画相談支援給付費申請書、計画相談支援依頼届出書を提出してください。
- ⑥ サービス等利用計画案を勘案して、必要と判断した場合は支給決定をし、受給者証をお渡しします。
- ⑦ 受給者証を受取ったら、指定事業所とサービス利用の契約を結びサービスを利用します。
- ⑧ サービスを利用したら、受給者証に記載されている利用者負担上限月額に達するまで、利用者負担分を指定事業所に支払っていただくことになります。



●介護保険制度との適用関係

介護保険の対象となる人は（※1）、介護保険のサービスが優先されます。

ただし、障害者の固有のサービスが必要と認められる場合や、介護保険にはないサービスについては、障害者のサービスが利用できます。

※1 介護保険の対象者とは、65歳以上で要介護状態にある人と、40歳以上65歳未満で特定疾病により要介護状態となった人です。

イ サービスの内容

		内 容
介 護 給 付	居宅介護 (ホームヘルプ)	自宅で、入浴、排せつ、食事の介護等を行います。
	重度訪問介護	重度の肢体不自由者又は重度の知的障害若しくは精神障害により行動上著しい困難を有する人であって、常に介護を必要とする人に、自宅で、入浴、排せつ、食事の介護、外出時における移動支援などを総合的にを行います。
	同行援護	視覚障害により、移動に著しい困難を有する人に、移動に必要な情報の提供（代読、代筆含む）、移動の援護等の外出支援を行います。
	行動援護	自己判断能力が制限されている人が行動するときに、危険を回避するために必要な支援、外出支援を行います。
	療養介護	医療を必要とする人であって、常に介護を必要とする人に、医療機関で機能訓練、療養上の管理、看護、介護及び日常生活の世話をを行います。
	生活介護	常に介護を必要とする人に、昼間、入浴、排せつ、食事の介護等を行うとともに、創作的活動又は生産活動の機会を提供します。
	短期入所 (ショートステイ)	自宅で介護する人が病気の場合などに、短期間、夜間も含め施設等で、入浴、排せつ、食事の介護等を行います。
	重度障害者等包括支援	介護の必要性がとて高い人に、居宅介護等複数のサービスを包括的にを行います。
	施設入所支援	施設に入所する人に、夜間や休日、入浴、排せつ、食事の介護等を行います。
訓 練 等 給 付	自立訓練 (機能訓練・生活訓練)	自立した日常生活又は社会生活ができるよう、一定期間、身体機能又は生活能力の向上のために必要な訓練を行います。
	就労選択支援 (令和7年10月1日から)	障害のある人が就労先・働き方についてより良い選択ができるよう、本人の希望、就労能力や適性等に合った選択支援を行います。
	就労移行支援	一般企業等への就労を希望する人に、一定期間、就労に必要な知識及び能力の向上のために必要な訓練を行います。
	就労継続支援 (A型=雇用型・B型=非雇用型)	一般企業等での就労が困難な人に、働く場を提供するとともに、知識及び能力の向上のために必要な訓練を行います。
	就労定着支援	一般企業等へ就労された人に、一定期間、就労の継続のために必要な支援を行います。
	共同生活援助 (グループホーム)	夜間や休日、共同生活を行う住居で、相談、入浴、排せつ又は食事の介護その他日常生活上の援助を行います。
	自立生活援助	施設やグループホーム等から一人暮らしを希望する人に、生活面の支援を行います。
地 域 生 活 支 援 事 業	移動支援	円滑に外出できるよう、移動を支援します。
	地域活動支援センター	創作的活動又は生産活動の機会の提供、社会との交流等を行う施設です。
	福祉ホーム	住居を必要としている人に、低額な料金で、居室等を提供するとともに、日常生活に必要な支援を行います。

		内 容
地域相談支援給付	地域移行支援	施設や精神科病院、矯正施設や保護施設等からの退所・退院を希望する方の意向、適性、障害の特性、環境や日常生活全般の状況を考慮して地域移行支援計画を作成し、面接や同行による支援を行います。
	地域定着支援	24時間の連絡体制を確保し、地域移行をされた方が障害の特性に起因して緊急の事態が生じた場合に、利用者の自宅へ訪問するなどにより支援を行います。
計画相談支援給付	サービス利用支援	障害のある方の心身の状況や生活環境等を勘案し、適切な保健、医療、福祉、就労支援、教育等のサービスが総合的かつ効率的に提供されるよう配慮したサービス等利用計画の作成等を行います。
	継続サービス利用支援	サービス等利用計画が適切であるかどうかを一定期間ごとに検証し、その結果等を勘案してサービス等利用計画の見直しを行い、サービス等利用計画の変更等を行います。

		内 容
障害児通所支援	児童発達支援	未就学児を対象に、日常生活における基本的な動作の指導、知識・技能の付与、集団生活への適応訓練や治療などを行います。
	放課後等デイサービス	就学児を対象に、放課後や夏休み等の長期休暇中に、生活能力向上のための訓練や居場所の提供を行います。
	居宅訪問型児童発達支援	障害児通所支援事業所へ通うことが困難な障害児を対象に、自宅を訪問し、知識・技能の付与、生活能力向上のための訓練を行います。
	保育所等訪問支援	障害児が通う保育所や幼稚園等へ出向き、本人や訪問先施設のスタッフに対して、集団生活の適応支援を行います。
障害児入所支援	福祉型障害児入所支援	障害の特性に応じて、入所により、保護、日常生活の指導、知識・技能の付与を行います。
	医療型障害児入所支援	障害の特性に応じて、入所により、保護、日常生活の指導、独立生活に必要な知識・技能の付与及び治療を行います。
障害児相談支援	障害児支援利用援助	障害児通所支援の種類や内容の支給決定または支給決定の変更前に、障害児支援利用計画案を作成するとともに、決定後に事業者等との連絡調整を行い、障害児支援利用計画を作成します。
	継続障害児支援利用援助	継続して障害児通所支援を適切に利用することができるよう、個別に定める期間ごとに利用状況の検証を行い、計画の見直しや変更、関係者との連絡調整などを行います。(モニタリング)

ウ 支給決定の状況

令和7年3月サービス提供分

【単位：人】

サービス種別		支給決定人員
介護給付	居宅介護	917
	重度訪問介護	36
	同行援護	135
	行動援護	12
	療養介護	262
	生活介護	2,064
	短期入所	259
	重度障害者等包括支援	-
	施設入所支援	1,234
訓練等給付	自立訓練（機能訓練）	26
	自立訓練（生活訓練）	45
	宿泊型自立訓練	18
	就労移行支援	50
	就労継続支援A型	354
	就労継続支援B型	2,543
	就労定着支援	57
	共同生活援助	1,276
	自立生活援助	4
障害児通所支援	児童発達支援	795
	医療型児童発達支援	16
	放課後等デイサービス	1,646
	居宅訪問型児童発達支援	-
	保育所等訪問支援	681
入所支援 障害児	福祉型障害児入所施設	12
	医療型障害児入所施設	15
合 計		12,457

エ 事業所指定の状況

令和7年5月1日現在

サービス種別（共生型サービスを含む）	事業所数
居宅介護・重度訪問介護・同行援護・行動援護	147
短期入所	59
療養介護	3
生活介護	91
施設入所支援	27
共同生活援助	70
自立訓練(機能訓練)	2
自立訓練(生活訓練)	5
宿泊型自立訓練	1
就労移行支援	8
就労継続支援A型	25
就労継続支援B型	125
就労定着支援	7
児童発達支援	74
放課後等デイサービス	133
居宅訪問型児童発達支援	3
保育所等訪問支援	59
障害児通所支援事業所計	269
福祉型障害児入所施設	3
医療型障害児入所施設	3
障害児入所施設計	6

(4) 就労継続支援（A型・B型）事業所利用者の工賃（賃金）実績

高知県内の就労継続支援（A型・B型）事業所の平均工賃（賃金）の推移は以下のとおりです。

○A型 平均賃金月額（単位：円）

年度	H27	H28	H29	H30	R元	R2	R3	R4	R5	R6
高知県	76,642	84,309	88,205	88,488	92,416	89,129	93,764	92,696	99,123	102,740
全 国	67,795	70,720	74,085	76,887	78,975	79,625	81,645	83,551	86,752	

○B型 平均工賃月額（単位：円）

年度	H27	H28	H29	H30	R元	R2	R3	R4	R5	R6
高知県	19,222	19,629	19,694	19,889	20,005	20,310	20,597	20,969	27,869	28,296
全 国	15,033	15,295	15,594	16,118	16,369	15,776	16,507	17,031	23,053	