

【発行】高知県 広報広聴課 TEL:088-823-9046 FAX:088-872-5494

Email 080401@ken.pref.kochi.lg.jp

県政だより「さんSUN高知」(別冊)では、東京・名古屋・大阪の各県外事務所からのお知らせと高知県内の観光情報などを中心にご紹介します。送付先の変更や中止のご希望がありましたら、電話・FAX・メールなどでお知らせください。

高知県最大規模のU・Iターン就職相談会 「高知就職・転職フェア2026夏」

U・Iターン者を積極的に採用する高知の企業と出会うチャンス！スマホやPCでご自宅などからオンラインで企業の採用担当者とは面談できます。

企業からのスカウトも受けられるほか、情報収集・キャリア相談だけでもOK。参加は無料です。

U・Iターンや就職・転職をお考えの方、ぜひご参加ください。

■詳細

【オンライン】8月1日(土)～9月10日(木)予定
※特設サイトは7月中旬公開予定

＼HPはこちら／



■問い合わせ

(一社)高知県U・Iターンサポートセンター
TEL:088-855-6648

「第24回 高知県木の文化賞」 募集のお知らせ

県では、「第24回 高知県木の文化賞」の募集をしています。

木の文化賞は、木の文化県構想の推進や、木の文化の向上に寄与したもののうち、4つの部門のいずれかに該当するものに対して贈られます。このうち、「県産木材の利用促進の部」においては、県内外の個人または団体が対象となります。

森から生まれる



木の文化県
こうち

＼詳しくはこちら／



■問い合わせ

高知県 林業振興・環境部
林業環境政策課
TEL:088-821-4586

＼HPはこちら／



● 高知で就農！スタートアップセミナー

農業に興味のある方！高知が好きの方！農業を仕事にしてみたいと考えている方！女性の方も大歓迎！

「何から始めればいいのか」「どんな支援があるのか」「先輩移住就農者の方の体験談」「農作業や一日のスケジュール」など、就農のイメージがふくらむ情報をお伝えします！

高知県の農業の魅力、支援制度、研修制度、就農体験談から移住情報もあります！

ご希望の方には、セミナー後の個別相談もお受けします。

< 大阪会場 >

【開催日】8月1日(土)10時～13時

【場所】TKP梅田カンファレンスセンター9C

< 東京会場 >

【開催日】7月25日(土)10時～13時

【場所】グッドルームラウンジ(東京交通会館)

■詳細

【参加費】無料

【申込方法】高知県新規就農相談センターに直接お問い合わせください。

■問い合わせ

高知県新規就農相談センター
(高知県高知市丸ノ内1-7-52 高知県庁西庁舎3階)
TEL: 088-824-8555
FAX: 088-824-8593
E-mail: 39syuunousoudan@nca.or.jp

● 高知県人会近畿連合会創立56年 「ふるさと土佐交流会」のご案内

近畿地区の5つの県人会によって構成されている高知県人会近畿連合会の主催で、「ふるさと土佐交流会」を開催します。

各県人会の会員の方や高知県にゆかりのある方はもちろん、高知に興味のある方はどなたでも参加できます。カツオのたたきや土佐酒を味わいながら「ふるさと土佐」について語り合ってみませんか。

■詳細

【開催日】9月5日(土)11時半～14時半

【場所】シティプラザ大阪(大阪市中央区本町橋2-31)

【会費】13,000円

【受付期間】8月7日(金)まで

■申し込み・問い合わせ

高知県人会近畿連合会事務局(高知県大阪事務所内)
TEL:06-6244-4351 FAX:06-6244-7933
E-mail:120902@ken.pref.kochi.lg.jp

＼申込はこちら／



Follow us!

KOCHI PREFECTURE'S OFFICIAL INFORMATION

公式SNSで県政情報発信中！



X



LINE



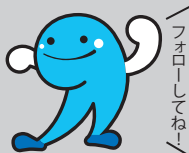
Facebook



You Tube



TikTok



フォローしてね！

● 支援対象者事前登録募集！ こうち奨学金返還支援事業

県では、若者の高知県内の企業への就職と定着を促進するため、県に登録した企業に就職した方に対し、企業と一緒に奨学金の返還を支援します。

支援対象者として支援を受けるためには、企業から内定をもらう前に「県への事前登録」が必要です。

詳しい登録手続きや制度の詳細については、高知県のホームページからご確認ください。

皆様のご応募をお待ちしております。

■詳細

【対象者】○大学・大学院・短大・高等専門学校・
専修学校(専門課程)を卒業年度の学生または
卒業前年度の学生

○高知県外在住の既卒者で、35歳以下の方

【対象経費】前年度に支払った奨学金の返還額

【支援金上限額】

4年制大学卒業の場合

1年当たり20万円、6年間で最大120万円まで

※高知市・南国市・土佐市・津野町・須崎市に居住
する方は、支援の上乗せあり

＼詳しくはこちら／



■問い合わせ

高知県 産業振興推進部 産業政策課
TEL: 088-823-9692

● 「こうちふるさと寄附金(ふるさと納税)」に 関するご報告とお知らせ

令和7年度は、高知県を応援してくださる全国の皆様から、3617件、約1億1千万円のご寄附をいただきました。

また、令和6年度にいただいた寄附金は、医療・福祉サービスの充実や南海トラフ地震対策、観光振興など高知県の課題解決のためのさまざまな事業に活用させていただきました。温かいご支援に心から感謝申し上げます。

今年6月に、こうちふるさと寄附金の記念品を一部リニューアルしました。詳細は同封の記念品カタログや県HP、ふるさと納税ポータルサイト(「ふるさとチョイス」、「楽天ふるさと納税」、「さとふる」、「ふるなび」、「ANAのふるさと納税」、「JALふるさと納税」など)をご覧ください。今後とも「こころのふるさと高知」を応援していただくとともに、ご家族やご友人にも応援の輪を広げていただきますようお願いいたします。



＼詳しくはこちら／



■問い合わせ

高知県 総合企画部 政策企画課
TEL: 088-823-9563

● 農業始めるなら！就農希望者長期研修

高知県での就農に向けた基礎知識から先進技術までを学べる実践的な農業技術研修です。

3か月以上の長期研修で農業経験のない方でもしっかり学ぶことができます。

「高知県で農業を始めたい」「実家の農業を継ぎたい」といった皆さん、ぜひご相談ください。



■詳細

【入校日】8月3日、10月1日、12月1日、令和9年2月1日

【研修期間】3カ月、6カ月、12カ月(最長24カ月・入校月により
最短4カ月要します。)

【研修費】520円(税込)／日

宿泊施設(無料)、食堂完備、貸し布団あり

■特徴

- 専門の職員が寄り添って教える実習
- 講義した内容を実習に組み込んだ理論的な指導
- 入校前から産地としっかり連携し就農をサポート

＼資料請求はこちら／



■問い合わせ

高知県立農業担い手育成センター
(高知県高岡郡四万十町黒石665)
TEL: 0880-24-0007
E-mail: aftc2014@ken.pref.kochi.lg.jp

＼詳しくはこちら／



● 「移住婚サポート」を開始しました！

高知県では、結婚を希望する独身の方をサポートするため、こうち出会いサポートセンターを設置し、出会いの場の提供をはじめとした様々な結婚支援の取り組みを行っています。

このたび、その一環として、(一社)日本婚活支援協会や(一社)高知県UIターンサポートセンターなどとの連携を開始しました。

県内在住者とのお引き合わせや婚活イベントへの参加支援などとあわせて、移住希望先の情報提供を一体的に実施し、結婚を希望される県外在住の独身者の「移住婚」を支援します。



こうち出会い
サポートセンター

Kochi Encounter Support Center

＼詳しくはこちら／



■問い合わせ

こうち出会いサポートセンター
TEL: 088-821-8081