

令和8年度 建設業デジタル化加速事業の概要

【基礎編】

C等級を想定

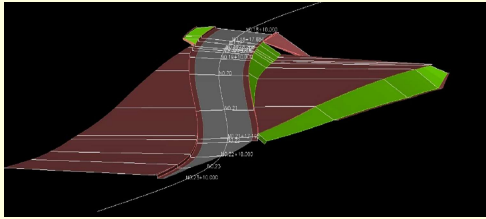
ICT内製化フルサポートコース

小規模事業者がICTを普段使いするために支援策を通じてフルサポート

3D測量



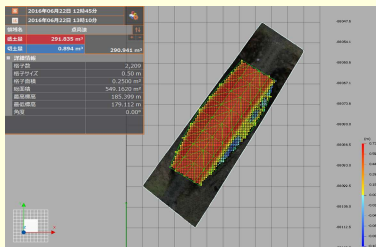
3D設計データの作成



3D建機施工



ヒートマップ等による出来形評価



災害復旧の迅速化

複雑・多様な現場等への対応

【応用編①】

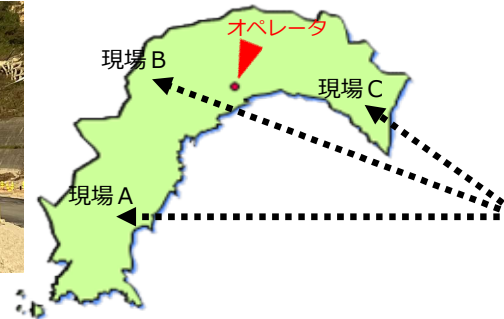
遠隔施工実証モデルコース

A,B等級を想定

大規模災害時の活用を想定し、遠隔施工実績の創出と課題を検証併せて、若者にとっても魅力ある就労環境を創出



危険を伴う現場で建設機械を遠隔操作



遠隔施工

出典: <https://www.komatsu.jp>
遠隔オペレータ (例)

【応用編②】

複雑・多様な現場等へのICT活用コース

A,B等級を想定

3Dプリンタ

複雑な形状のコンクリート構造物の施工において、有効性と課題を検証



3Dプリンタで護岸ブロックを製作

形状が複雑な取り合わせ部等への利用

チルトローテータ

狭隘・多様な現場において、有効性と課題を検証



手元作業員の多い現場

人力作業を軽減

チルトローテータとは



出典: <https://www.kubota.co.jp>

バケットの傾斜 (チルト) や、回転 (ローテート) が可能