

[建物外観：正面写真]



[建物外観：背面写真]



[吸収冷温水発生器]



[エアハンドリングユニット]



[機械室]



[クーリングタワー]



[室外機 (一例)]



[室内機 (一例)]



施設概要

ふくし交流プラザは、明るく豊かで活力のある長寿・福祉社会づくりを推進するための総合施設です。このため、全階に障害者用トイレを設けるなど、障害者、高齢者に配慮したさまざまな工夫がされています。

（2階、5階の障害者用トイレにはオストメイト対応機能を設置。1階の障害者用トイレにはユニバーサルシート、5階の障害者用トイレにはチャイルドシートを設置）

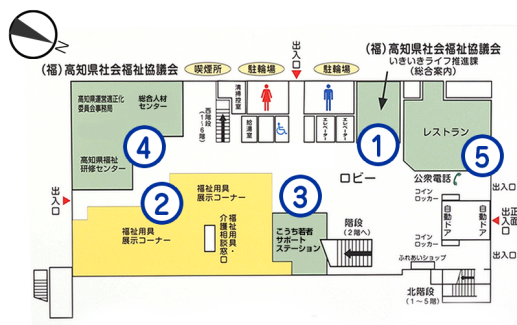


ここでは、ふくし交流プラザの各施設をフロア別にご案内いたします。

● ふくし交流プラザの施設見取り図

ふくし交流プラザの各施設をフロア別にご案内いたします。

>> 1F フロアの概要



- ①
 - ◇ (社福)高知県社会福祉協議会
 - ・いきいきライフ推進課 (総合案内)
- ② 福祉用具展示・相談コーナー
- ③ こうち若者サポートステーション
- ④
 - ◇ (社福)高知県社会福祉協議会
 - ・総合人材センター
 - ・高知県福祉研修センター
 - ◇ 高知県運営適正化委員会
- ⑤ レストラン

[>> 1Fフロアの詳細](#)

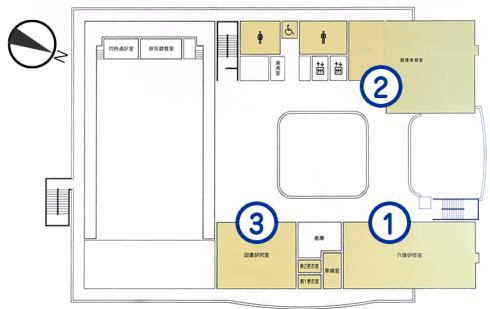
>> 2F フロアの概要



- ① 多目的ホール（定員504）
- ② スポーツ室（定員20）
 - a) 男性用シャワー室・更衣室
 - b) 女性用シャワー室・更衣室
- ③ 高齢者能力開発室（定員50）

>> 2Fフロアの詳細

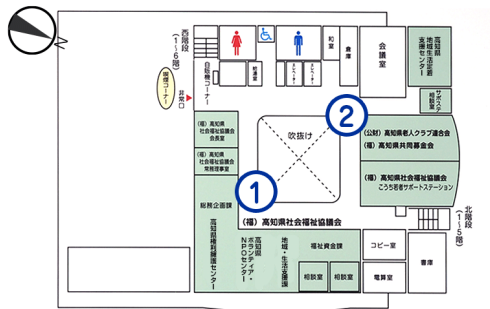
>> 3Fフロアの概要



- ① 介護研修室（定員30）
- ② 調理実習室（定員40）
- ③ 図書研究室

>> 3Fフロアの詳細

>> 4Fフロアの概要



入居団体事務所フロア

- ①
 - ◇ (社福)高知県社会福祉協議会
 - ・総務企画課
 - ・高知県権利擁護センター
 - ・高知県ボランティア・NPOセンター
 - ・地域・生活支援課
 - ・福祉資金課
- ②
 - ◇ (社福)高知県社会福祉協議会
 - ・こうち若者サポートステーション
 - ◇ (公財)高知県老人クラブ連合会
 - ◇ (社福)高知県共同募金会

>> 4Fフロアの詳細

>> 5Fフロアの概要



- ① 研修室A（定員168）
- ② 研修室B（定員36）
- ③ 研修室C（定員30）
- ④ 研修室D（定員42）
- ⑤ 多目的和室（定員45）

>> 5Fフロアの詳細

HOME | 貸室料と利用方法 | 施設概要 | 貸室予約情報 |
福祉用具展示コーナー | 入居団体 | 交通アクセス | 駐車場マップ |
お問い合わせ | サイトマップ | 個人情報保護方針 |
お知らせ一覧 | 申請書等ダウンロード |

(C) 2021, 高知県立ふくし交流プラザ All rights reserved.

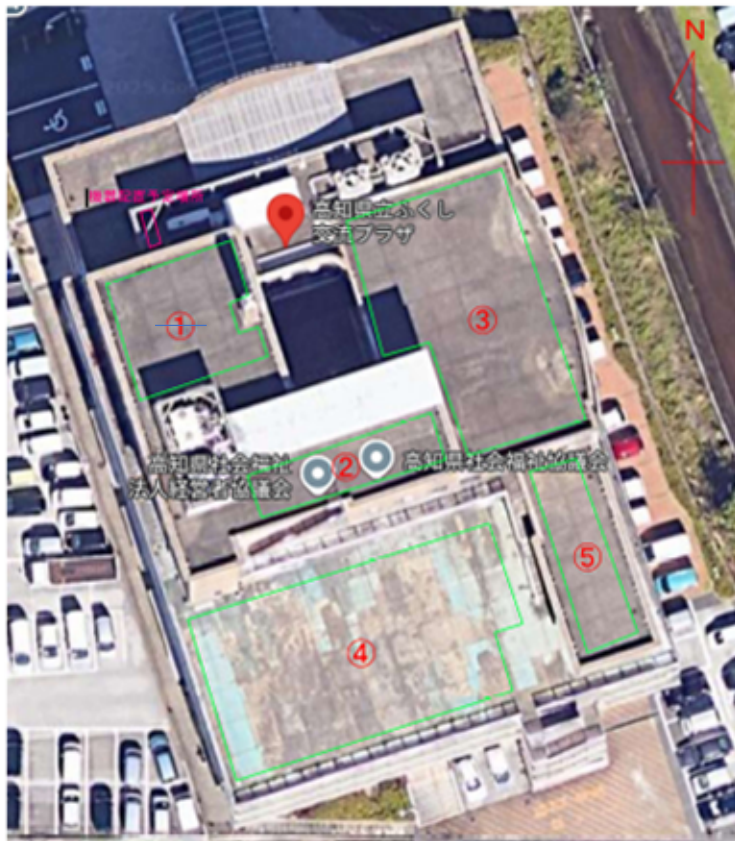


高知県立ふくし交流プラザ
〒780-8065
高知県高知市朝倉戊375-1
☎088-844-9234

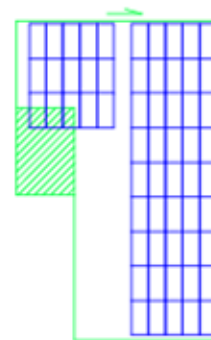
県立ふくし交流プラザ

団体の職員数（役員を除く）

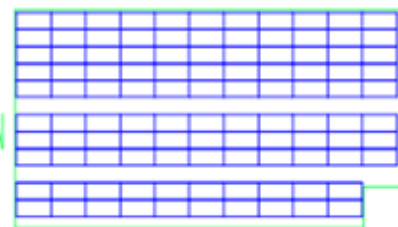
階	部屋・担当箇所	区 分	人 数	小 計
1F	北西事務所 (いきいき)	指定管理	10	
		県社協	0	
		小 計		10
	北東事務所 (サポステ)	県社協	0	
		小 計		0
	南事務所 (研修センター等)	県社協	23	
小 計			23	
1 F 小計				33
4F	北事務所西側	県老連	3	
		県社協	3	
		小 計		6
	北事務所東側 (サポステ・定着)	県社協	11	
		小 計		11
	南事務室 (総務・地域等)	県社協	57	
		指定管理	0	
		小 計		57
4 F 小計				74
総 合 計				107



②陸屋根 (1/400)



③陸屋根 (1/400)



④陸屋根 (1/400)



⑤陸屋根 (1/400)

エリア	パネル枚数 (枚)	パネル容量 (W)	パネル合計 容量(kW)	パネル設置 面積(m ²)
①	30	615	18.45	
②	14	615	8.61	
③	60	615	36.9	
④	108	615	66.42	
⑤	12	615	7.38	
合計	224		137.76	