

高知県産業振興計画の推進によって  
実現を目指す本県産業の姿

# 林業分野の施策の展開 ～山で若者が働く、イノベーション創発型の国産材産地～

## 目指す姿

- ① **川上** 林業適地を中心としてICTやデジタル技術、先端林業機械を活用するスマート林業への転換が進み、伐採後の再造林をはじめ森林資源の再生産につながる事業活動が活発に行われている。
- ② **川中** 原木を安定的に調達する体制が整備され、非住宅分野をはじめ新たな需要への高品質な製材品の供給力が向上している。
- ③ **川下** 住宅への木材利用に加え、非住宅建築物の木造化・木質化に向けた取り組みを強化することにより県産材利用が拡大している。
- ④ **担い手** デジタル化された森林情報の活用をはじめスマート林業の推進などによる生産性の向上から従事者の所得が向上し、若者や女性等の多様な人材がいきいきと活躍している。

## 分野を代表する目標

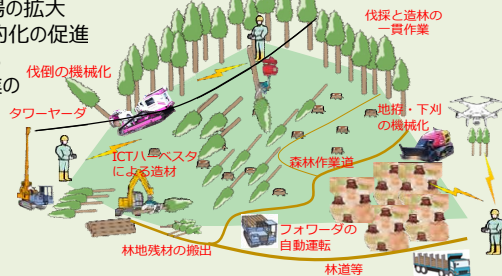
原木生産量	出発点 (R4) 73.6万m <sup>3</sup>	⇒ 現状 (R6) 69.2万m <sup>3</sup>	⇒ R8 82.6万m <sup>3</sup>	⇒ 4年後 (R9) 85万m <sup>3</sup>	⇒ 10年後 (R15) 85万m <sup>3</sup>
木材・木製品製造業出荷額等	出発点 (R3) 249億円	⇒ 現状 (R5) 245億円	⇒ R8 227億円	⇒ 4年後 (R9) 257億円	⇒ 10年後 (R15) 292億円
製材品出荷量	出発点 (R3) 21.8万m <sup>3</sup>	⇒ 現状 (R6) 19.1万m <sup>3</sup>	⇒ R8 21.8万m <sup>3</sup>	⇒ 4年後 (R9) 25.9万m <sup>3</sup>	⇒ 10年後 (R15) 29.6万m <sup>3</sup>

## 川上 柱1 森林資源の再生産の促進

### (1) 林業適地への集中投資

- ① 林業適地の拡大
- ② 林道等の開設（改良）の促進
- ③ 新たな森の工場の拡大

- 拡 ア 施業地の集約化の促進
- 拡 イ 搬出間伐から皆伐への施業の展開の促進



### (2) 林業収支のプラス転換

- 拡 ① 新たな森の工場等における生産性向上につながるイノベーションの推進
- ② 低コスト造林の推進
- ③ 林地残材の利用拡大
- ④ 成長の優れた苗木等の生産強化
- 新 ⑤ 野生鳥獣による食害対策の強化
- ⑥ 再造林の推進に向けた林業・木材関係者の協力体制の強化



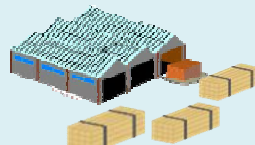
### (3) 多様で健全な森林への誘導

- ① 多間伐による長伐期化や針広混交林化の促進

## 川中 柱2 木材産業のイノベーション

### (1) 大径材の利用促進

- ① 製材工場の加工能力の引き上げと加工技術の普及
- 拡 ② 製品の付加価値の向上



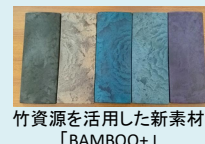
### (2) 需要に応じた製材品の供給体制の整備

- ① 川上・川中・川下間の連携の強化
- ② 製材加工の共同化・協業化等の促進
- 拡 ③ 製材品の高品質化・付加価値化
- 拡 ④ 製材工場の労働環境の整備



### (3) 森の資源を余すことなく活用

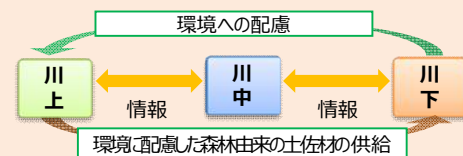
- ① 木質バイオマス発電の推進
- 拡 ② 竹資源の供給・利用の拡大



## 川下 柱3 木材利用の拡大

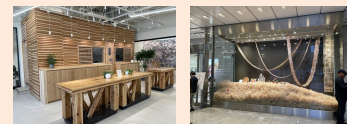
### (1) 環境に配慮した新たな木材流通の促進

- 拡 ① 認証制度の試験運用の実施と事業者の制度参画に向けた取組の推進



### (2) 非住宅建築物等への木材利用の拡大

- ① 木材利用の拡大と環境負荷の低減につながる高知県環境不動産の建築を促進
- ② CLT等を使用した非住宅木造建築物の建築拡大に向けた施主の木材利用に関する理解の醸成
- 新 ③ 万博のレガシーや県産材の供給実績を生かした取組の展開
- ④ 室内空間への県産材利用の提案とプロユーズーとの製品開発
- ⑤ 海外への販売促進 (有望なエリアにおける販路開拓への支援)



## 先端技術をフル活用し、イノベーション創発型の林業・木材産業を展開！

## 担い手 柱4 多様な担い手の育成・確保

### (1) ターゲットマーケティングによる就業促進に向けた取り組みの強化

- ① 新規就業に向けた幅広いターゲットへの取組の展開
- 拡 ア 移住希望者等に向けた情報発信のさらなる強化
- 新 イ 外国人材の受入れに向けた林業事業者の取組支援
- 新 ウ スポットワークの受け入れに係る取組の促進
- ② 「こうちフォレストスクール」の開催など若者等をターゲットにした就業相談への対応

### (2) 高度な技術を有する人材の育成

- ① 林業大学校における人材の育成
- 拡 ア 林業の魅力を発信するコンテンツの強化
- 拡 イ オープンキャンパスへの参加促進に向けた取組の実施
- 拡 ウ 研修生への支援制度の充実
- ② 森林クラウドの活用に必要な人材の育成

### (3) 魅力ある職場づくりの推進

- ① 所得向上に向けた林業事業者の取組支援の強化
- 拡 ア 技術力向上により多能工化を進める取組支援
- 拡 イ 経営者向けセミナー開催やキャリアパス導入等の取組支援
- ② 若者等の就業の後押しが期待できるスマート林業の推進

