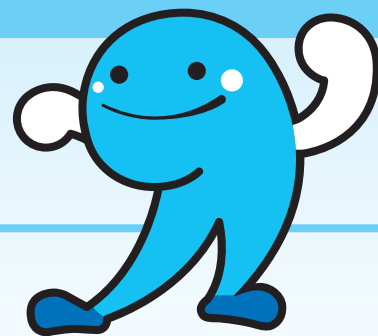


令和 8 年度 高知県



# 看護関係 学校進学ガイド



～いっしょに看護の道を

歩いてみませんか～



## 看護の仕事に関する資格

### 保健師

保健所や市町村などで、地域の住民が健康に過ごせるよう病気の予防や健康づくりについて助言や指導を行います。  
また、在宅療養をしている人が、快適に療養できるように支援します。

### 助産師

出産の介助や、妊娠中の生活指導、出産後は育児指導などを行います。  
学校などでいのちの教室も行っています。  
助産所を開設することもできます。



### 看護師

病院や診療所などで患者さんや家族に対して、日常生活の援助・助言をするとともに、医師が診療・治療を行う際には、安全で効果的に行えるよう援助します。最近では、在宅療養をしている患者さんへの訪問看護等の業務も増えてきています。

### 准看護師

医師や歯科医師、看護師の指示に従って看護業務を行います。  
資格取得後には、看護師2年課程に進学し、看護師の資格を得ることもできます。

## 活動の場が広がる看護のスペシャリスト

### 認定看護師

特定の看護分野において、熟練した看護技術と知識があると認められた看護師のことで、認定分野は「感染管理」「がん放射線療法看護」「緩和ケア」など、現在31分野あります。看護現場での実践のほか、他の看護スタッフに対して指導や相談を行うという役割を担います。

認定看護師になるためには、看護師として一定のキャリアを積んだ後、教育機関に入学・修了し、日本看護協会の認定審査に合格する必要があります。

### 専門看護師

複雑で解決困難な看護問題を抱えた個人や家族、集団に対してより質の高い看護を提供するための、特定の専門看護分野の知識や技術を持つと認められた看護師のことです。「がん看護」「家族支援」など、現在14分野があります。

専門看護師になるためには、一定の実務経験と看護系大学院修士課程修了などの条件を満たした後、日本看護協会の認定審査に合格する必要があります。

### 特定行為 研修制度

看護師が実施する診療の補助のうち、特定行為を手順書によって行う場合に、研修受講を義務化したものです。

※特定行為とは、診療の補助のうち、看護師が手順書により行う場合には、実践的な理解力、思考力及び判断力並びに高度かつ専門的な知識及び技能が特に必要とされるものをいいます。

資格があると、  
病院や診療所だけでなく、  
いろいろな分野で  
働くことができます。

## 病院・診療所

患者さんの療養の世話  
診療の補助など



## 健康ビジネス会社

家庭介護用品の販売レンタル会社  
などの健康相談コーナー、訪問介  
護員を派遣する会社など



## 訪問看護 ステーション

自宅で療養している方を  
訪問して支援を行う



## 市町村保健センター

地域住民に対して  
健康相談・健康教育などを行う



## 介護老人保健施設・ 福祉施設

施設の中で看護を行い  
日常生活を支援



## 市町村・保健所・ 都道府県・国

保健医療の問題や  
今後の施策を考える



## 助産所

お産の介助や  
妊婦や赤ちゃんのケアなど



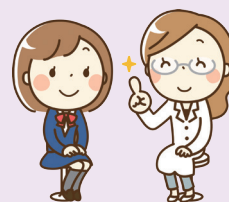
## 介護サービス 提供所

ケアマネジャーの資格を取り  
ケアプランの作成を行うなど



## 養護教諭

学校などで、児童・生徒の  
健康管理や保健教育  
などを行う



## 企業の 健康管理室

企業で働く人々の  
健康管理や相談など



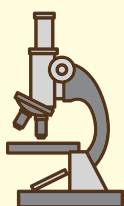
## 看護系の 学校教員

看護大学や看護学校で  
看護学生の教育・指導・研究など



## 研究所

最先端の看護の研究、  
企業の製品開発の研究など

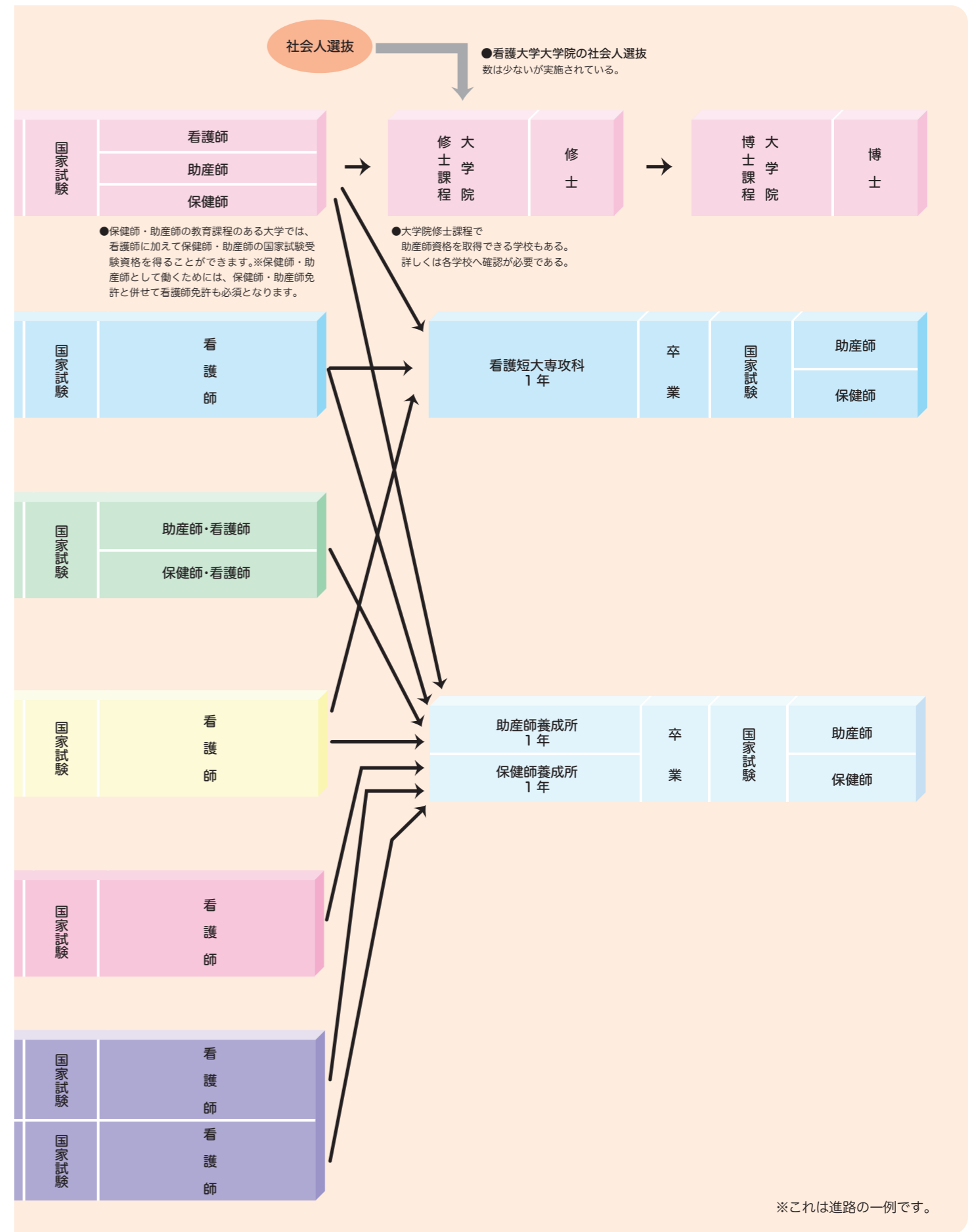
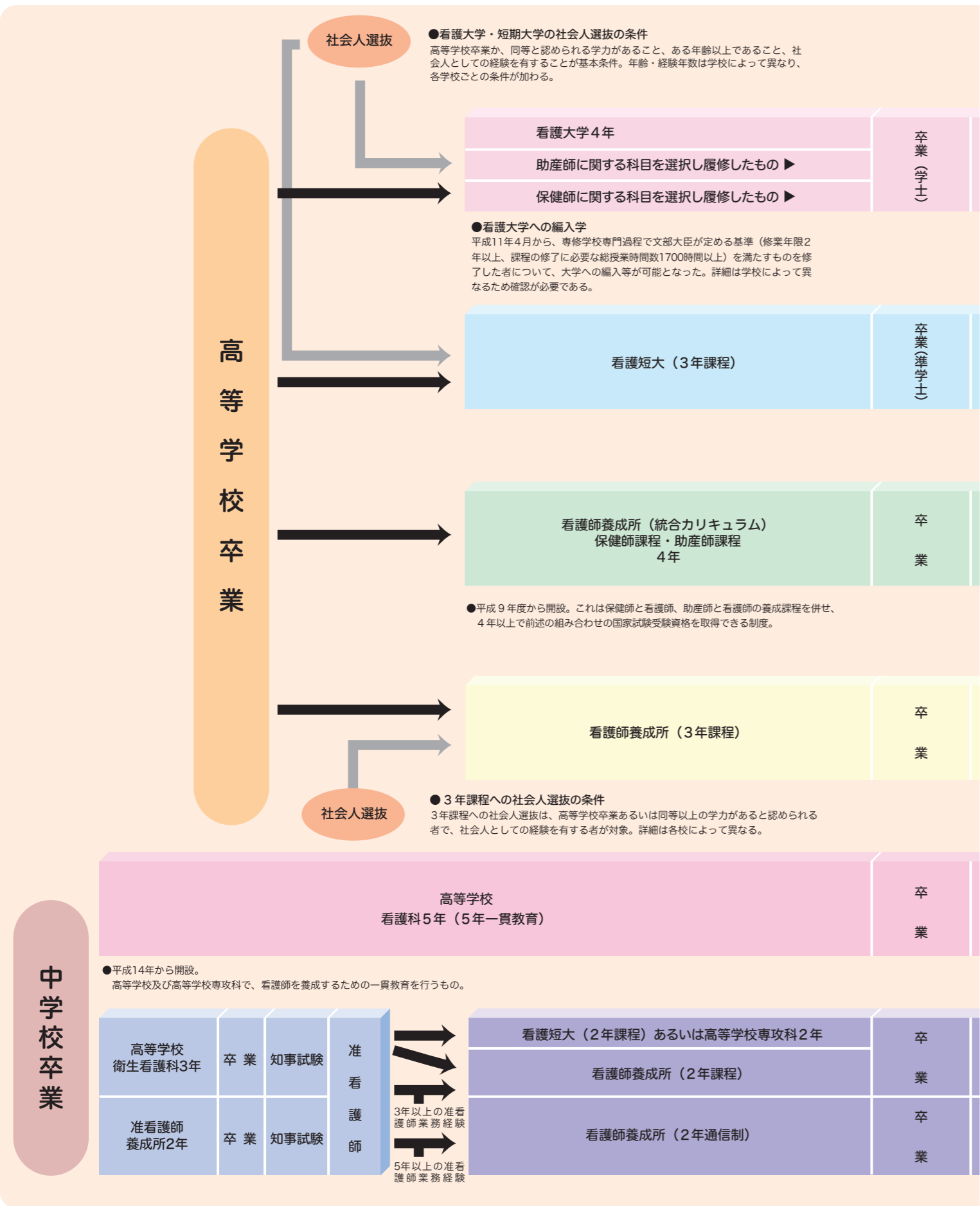


## 海外で働く・留学・ 国際協力

世界で活躍することができる  
JICA(国際協力事業団)など



# 保健師・助産師・看護師への道



※これは進路の一例です。



# 高 知 大 学

<p>■所在地 〒783-8505 南州市岡豊町小蓮</p> <p>■TEL (088) 880-2295 (直)</p> <p>■FAX (088) 880-2296</p>	<p>概 要</p> <p>【看護師・保健師】</p> <p>学 部 医学部看護学科</p> <p>修業年限 4年</p> <p>定 員 1年60名(3年次編入学2名)</p> <p>【助産師】</p> <p>大 学 院 看護学専攻母子看護学 分野実践助産学課程</p> <p>修業年限 2年</p> <p>定 員 1年5名程度</p>
--	--



〔構内風景〕

## ■受験資格

### 学部【看護師・保健師】

- 1) 高等学校もしくは中等教育学校を卒業した者又は卒業見込みの者
- 2) 通常の課程による12年の学校教育を修了した者又は修了見込みの者
- 3) 学校教育法施行規則(昭和22年文部省令第11号)第150条(第6号を除く)の規定により、高等学校を卒業した者と同等以上の学力があると認められる者又はこれに該当する見込みの者

### 大学院【助産師】

- 1) 大学を卒業した者及び卒業見込みの者
- 2) 本学大学院において、個別の入学資格審査により、大学を卒業した者と同等以上の学力があると認めた者で、22歳に達した者
- 3) 看護師資格を有する者又は看護師国家試験受験資格のある者(見込者含む)

※選抜方法により出願資格が異なりますので、必ず学生募集要項をご確認ください。

## ■選考方法

### 学部【看護師・保健師】

- 総合型選抜 I
- 学校推薦型選抜 I
- 一般選抜(前期日程)(大学入学共通テスト・面接)
- 編入学試験(3年次編入)

### 大学院【助産師】

- 一般選抜(専門科目、小論文、口述試験)

## ■授業料等

入 学 金：282,000円  
授業料(年 額)：535,800円

## ■取得できる資格

看護学科(学部)では卒業時に、学士(看護学)の学位が授与され、看護師の国家試験受験資格が得られます。また、コース選択制により、保健師の国家試験受験資格を得ることも可能です。ただし、保健師の国家試験受験資格を目指すコースには定員を設けているため、希望者が多い場合は学内選考を行います。必要科目を履修することで、養護教諭一種免許状の取得を目指すプログラムもあります。

なお、保健師免許状取得後、本人の申請により第一種衛生管理者免許状が取得できます。さらに、教職課程の定められた科目を修得している場合は、本人の申請により養護教諭二種免許状が取得できます。

## ○本校の特徴

高知大学医学部看護学科では、教養と専門的知識を基盤に、人々のこころに寄り添う感受性と、高い社会正義感を持って、人々の健康と生活を支えることができる看護専門職を養成するための教育を行っています。同時に、社会に生じるさまざまな問題を看護の視点で捉え、多職種と協働しながら課題解決に向けて自ら学び、より良い医療・看護を実現できる革新力を備えた人材を養成するための授業や実習を計画しています。1年生から、学外施設や附属病院で地域の方々や患者さんに接する実習や、看護の基礎技術を学ぶなど専門性のある授業を取り入れています。

さらに、大学院修士課程看護学専攻(定員12名)が設置されており、「看護教育・看護管理学分野」「健康支援学分野」「母子看護学分野」があります。母子看護学分野には「実践助産学課程」(5名程度募集)があり、助産師国家試験受験資格が取得できます。大学院では、専門的な知識や技能を身に付けた論理的・創造的な看護実践者、看護学教育者、看護管理者の育成を目指します。



〔災害看護学の演習風景〕





# 高 知 県 立 大 学

■所在地	〒781-8515 高知市池2751番地1	概 要	
■TEL	(088) 847-8700	学 科	看護学部看護学科
■FAX	(088) 847-8670	修業年限	4年
■HP	<a href="https://www.u-kochi.ac.jp/site/kango/">https://www.u-kochi.ac.jp/site/kango/</a>	定 員	80名

## ■出願資格（一般選抜の場合）

- 1) 高等学校又は中等教育学校を卒業した者及び卒業見込みの者
- 2) 通常の課程による12年の学校教育を修了した者及び修了見込みの者
- 3) 学校教育法施行規則（昭和22年文部省令第11号）第150条（ただし、第6号を除く。）の規定により、高等学校を卒業した者と同等以上の学力があると認められる者及びこれに該当する見込みの者

※選抜方法により出願資格が異なりますので、必ず受験年度の学生募集要項をご確認ください。

## ■選抜方法

- 学校推薦型選抜
- 一般選抜（大学入学共通テスト、教科・科目に係る個別テスト等）
- 社会人選抜
- 私費外国人留学生選抜

## ■授業料等

- 入学金（県内生）：141,000円
- 授業料（年 額）：535,800円

## ■取得できる資格

- 看護師の国家試験受験資格（全員の学生が取得）
- 保健師の国家試験受験資格（助産師を選択する学生以外は全員が取得）
- 助産師の国家試験受験資格（選択制）\*1
- 養護教諭一種免許状（選択制）\*2
- 養護実習を履修できるのは、最大20名です。希望者が20名を超えた場合は選抜となります。（今まで希望者は20名以内で、選抜を行ったことはありません。）
- 第一種衛生管理者（卒業後申請により取得）
  - \*1, 2 選択制の資格や免許を同時に取得することはできません。
  - \*1 定員は最大8名です。3年次の9月に選考試験を実施し、履修者を決定します。なお、助産師を選択する学生は、保健師国家試験受験資格を取得することはできません。

池キャンパスでは、看護学部、社会福祉学部、健康栄養学部の3学部が高知医療センターとの連携のもと、日本一の健康長寿県の実現を支える保健医療福祉領域の専門職者の育成に取り組んでいます。



〔家から通える臨地実習〕



〔学内演習〕

## ○高知県立大学 看護学部の特徴

本学は、昭和27年に日本で最初の4年制大学の看護教育機関としてスタートした高知女子大学看護学部の歴史と伝統を礎に、平成23年4月から共学化と共に新たにスタートしました。看護の理念や専門的知識・技術、ヒューマンリズムを礎として、将来に向かって拓かれた看護を構築し、健康問題を人々と共に解決し、人々の健康生活の創造に貢献ができる豊かな人間性・創造性を持った人材を養成することを目指しています。

学生と教員、先輩と後輩、在学生と卒業生という人と人とのつながりを大切にする校風で、約80年の間に築かれた全国に広がる卒業生のネットワークがあり、一人ひとりの学生の学びの課程を教員が見守り、個性を尊重した教育を行います。伝統を守りつつ、新しい教育方法を取り入れ、学生の多様な学びをサポートしており、看護専門職者としての能力を着実に高めることができます。また、高齢化先進県である高知県の特徴を活かし、学生が地域に出て、地域の課題解決に取り組み、地域から学ぶことも大切にしています。卒業後もサポートは続き、大学院への進学、高度実践看護師として、あるいは研究者として、看護管理者として、皆さんの夢の実現を応援します。



## 出願・受験に関する問い合わせ先

（池キャンパス）〒781-8515 高知市池2751番地1 高知県立大学 教育・学生支援部 入試課 (088) 847-8789



# 学校法人 高知学園 高知学園短期大学看護学科

<p>■所在地 〒780-0955 高知市旭天神町292-26</p> <p>■TEL (088) 840-1121 (代)</p> <p>■FAX (088) 840-1123</p> <p>■HP <a href="https://www.kochi-gc.ac.jp/">https://www.kochi-gc.ac.jp/</a></p>	<p>概要</p> <p>学 科 看護学科</p> <p>修業年限 3年</p> <p>定 員 60名</p>
--	---

## ■受験資格

- 1) 高等学校もしくは中等教育学校を卒業した者、及び卒業見込みの者
- 2) 通常の課程による12年の学校教育を修了した者、及び修了見込みの者
- 3) 学校教育法施行規則（昭和22年文部省令第11号）第150条（第6号を除く）の規定により、高等学校を卒業した者と同等以上の学力があると認められる者及びこれに該当する見込みの者

※選考によって異なりますので、詳細は募集要項をご確認ください。

## ■選考方法

総合型選抜入学試験 A	社会人入学試験（一次）
学校推薦型選抜入学試験（指定校制）	社会人入学試験（二次）
学校推薦型選抜入学試験（公募制）	社会人入学試験（三次）
一般選抜入学試験	
総合型選抜入学試験 B	
総合型選抜入学試験 C	
総合型選抜入学試験 D	

## ■授業料等

入 学 金	200,000円
授 業 料（年額）	970,000円
教育充実費他（年額）	210,000円

## ■取得できる資格

- 短期大学士（看護学）
- 看護師国家試験受験資格
- 養護教諭二種免許状

## 専攻科地域看護学専攻

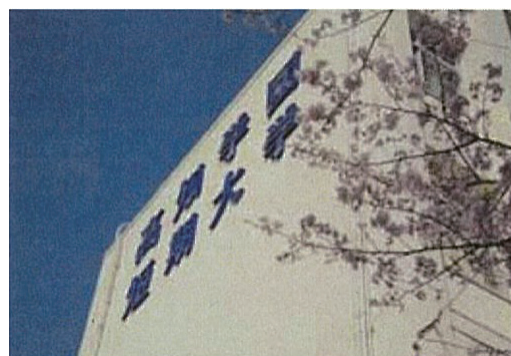
### ■選考方法

- 特別入試
- 一般入試

### ■取得できる資格

- 学士（看護学）
- 保健師国家試験受験資格
- 養護教諭一種免許状（養護教諭二種免許状取得者のみ）
- 第一種衛生管理者（保健師免許取得後申請による）

※詳細についてはお問い合わせ下さい。



## ○本学の特徴

本学看護学科は、平成20年4月に設置されました。看護学科の教育理念は高知学園の象徴「世界の鐘」の呼びかける「平和と友愛」の精神を柱とし、自由と規律を尊び、真理を深め、創造と情操を培い、広い教養と健全な社会性を身につけた専門的職業人を育成することです。少人数制のゼミでの指導から大学行事に至るまで、様々な取り組みの中で、一人ひとりが主体的に学び、成長できるよう、教職員が全力でサポートします。

平成23年4月専攻科地域看護学専攻を開設しました。入学試験は本学の看護学科学生を対象とした特別募集と一般募集とがあります。専攻科を修了すれば大学評価・学位授与機構との連携カリキュラムによって四年制大学と同じ学士（看護学）の学位・養護教諭一種免許状・保健師国家試験受験資格が取得できます。

## ■オープンキャンパス

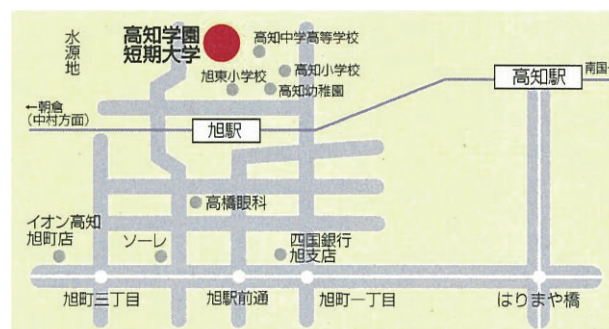
OPEN CAMPUS

6/14 (日) 7/26 (日) 8/16 (日)

予約はこちらから



「タチバナタッキー」  
高知学園キャラクター



# 高知県立幡多看護専門学校

学校ホームページ



Instagram



■所在地	〒788-0785 宿毛市山奈町芳奈 3-2	概 要	
■TEL	(0880) 66-2525	学 科	看護学科
■FAX	(0880) 66-2588	修業年限	3年
■E-mail	: 130122@ken.pref.kochi.lg.jp	定 員	35名
■HP	<a href="https://www.pref.kochi.lg.jp/soshiki/130000/130122/">https://www.pref.kochi.lg.jp/soshiki/130000/130122/</a>		
■Instagram	<a href="https://www.instagram.com/hata_kango">https://www.instagram.com/hata_kango</a>		

## ■受験資格

- 1) 高等学校卒業者又は卒業見込みの者
- 2) 通常の課程による12年の学校教育を修了した者又は修了見込みの者
- 3) 高等学校卒業者と同等以上の学力があると認められた者

## ■選考方法

推薦入学試験  
社会人入学試験  
一般入学試験

## ■授業料等

入 学 金： 10,000円  
授 業 料（年額）： 118,800円（月額 9,900円）

## ■取得できる資格

看護師国家試験受験資格  
保健師・助産師学校の受験資格  
専門士（医療専門課程）の称号の付与  
大学編入学試験の受験資格

## ■令和8年のオープンキャンパス開催日

- 6月7日（日）13:00～16:00
- 6月27日（土）13:00～16:00
- 7月25日（土）9:30～12:30
- 8月23日（日）9:30～12:30



## ○本校の特徴

一人ひとりの学生と向きあい、学びあう教育体制のなかで、豊かな心を育み、安全で質の高い看護を提供し、地域社会に貢献できる看護師の育成をめざします。

校内の図書・情報・視聴覚・実習室には、充実した設備機器や豊富な教材を備え、敷地内には体育館も設置されています。また、隣接する幡多地域の医療を担う高知県立幡多けんみん病院をはじめ、保健・医療・福祉施設での実習ができる恵まれた学習環境です。

また、幡多看祭をはじめとする様々な学生企画の特別教育活動を通し、学年間の交流を図り充実した学生生活を送ることができます。



〔高機能シミュレーター〕



〔誓いの式〕



# 学校法人 龍馬学園 龍馬看護ふくし専門学校

<p>■所在地 〒780-0056 高知市北本町 1-5-3</p> <p>■TEL (088) 825-1800</p> <p>■FAX (088) 875-5811</p> <p>■HP <a href="https://www.ryoma.ac.jp/">https://www.ryoma.ac.jp/</a></p> <p>☎問合せ 0120-81-4351</p>	<p>概 要</p> <p>学 科 看護学科</p> <p>修業年限 3年</p> <p>定 員 40名</p>
--	--

## ■受験資格

高等学校を卒業した者(卒業見込み者含む) 又は法令によりこれと同等以上の学力があると認められた者

## ■選考方法

指定校特待生入試 (専願)	指定校推薦入試 B (併願可)
指定校推薦入試 A (専願)	推薦入試 (併願可)
総合型選抜入試 (専願)	一般入試 (併願可)

## ■授業料等

入学金	100,000円 (初年度のみ)
教育充実費 (年額)	230,000円
授業料 (年額)	760,000円

## ■各種支援制度

龍馬学園特待生奨学金 (給付)  
 兄弟姉妹・親子入学支援制度  
 龍馬学園認定スキル学費免除制度  
 一人暮らしサポート制度 (支給、対象地域あり) など  
 ※各種制度は併用可能です! 詳しくはHPをご覧ください。

## ■取得できる資格

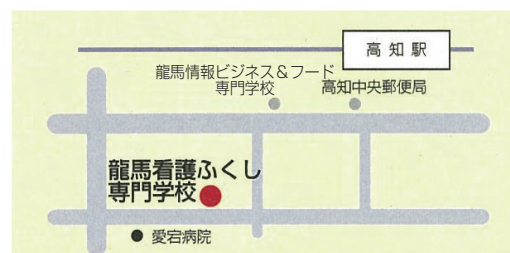
看護師国家試験受験資格  
 専門士の称号の付与  
 保健師・助産師学校の受験資格  
 大学編入学試験の受験資格



## ○本校の特徴

本校は学校法人龍馬学園の3校目の学校として平成8年に開校、看護学科は平成18年に開設されました。平成26年には文部科学省の認める“実践的で専門性の高い教育を実践している専門学校”として『職業実践専門課程』の認定学科となりました。

「たゆまぬ努力をする人となれ 人と自然を愛する人となれ 社会に貢献する人となれ」の校訓のもと、専門職業人としての自覚と誇りをもって地域に貢献できる看護師の育成を目指し、一人ひとりに寄り添った教育と学生の自主性を高める環境づくりに努めています。





# 学校法人日翔学園 開成情報看護専門学校 看護学科

(2026年4月 高知開成専門学校から校名変更)

<p>■所在地 〒780-0945 高知市本宮町65番地 7</p> <p>■TEL (088) 850-0200</p> <p>■FAX (088) 850-0288</p> <p>■E-mail : kaisei@kcom.ac.jp</p> <p>■HP https://www.kcom.ac.jp</p>	<p>概要</p> <p>学 科 看護学科</p> <p>修業年限 3年</p> <p>定 員 40名</p>
---	---

## ■受験資格

- 1) 高等学校・中等教育学校（後期）・高等専修学校を卒業した者又は卒業見込みの者
- 2) 高等学校卒業と同等以上の学力があると認められる者

## ■選考方法

- |                |                         |
|----------------|-------------------------|
| 1) 指定校推薦入試〔専願〕 | 学科試験 国語（出題／古文、漢文を除く）・面接 |
| 2) 推薦入試〔専願〕    | 学科試験 国語（出題／古文、漢文を除く）・面接 |
| 3) 社会人推薦入試〔専願〕 | 学科試験 国語（出題／古文、漢文を除く）・面接 |
| 4) 自己推薦入試〔専願〕  | 学科試験 国語（出題／古文、漢文を除く）・面接 |
| 5) 一般入試        | 学科試験 国語（出題／古文、漢文を除く）・面接 |
| 6) 一般入試〔専願〕    | 学科試験 国語（出題／古文、漢文を除く）・面接 |

## ■授業料（年額）

入 学 金：100,000円  
 教育充実費：210,000円  
 授 業 料：680,000円

## ■取得できる資格

看護師国家試験受験資格  
 保健師・助産師学校及び大学への3年次編入の受験資格  
 専門士（医療専門課程）の称号の付与



〔医療トレーニングのため最新のモデル人形を導入〕



〔学内の演習風景〕



**看護学科**  
 東部サテライトキャンパス 2027年4月新設予定

- 所在地 〒784-0027  
安芸市宝永町506番地
- 授 業 座学は本校授業をオンラインで受講  
演習は専任教員が直接指導  
実習は東部地域の医療機関で実施  
予定
- 特 徴 年間1,272,000円（返還不要）の  
奨学金制度あり  
学生専用の無料駐車場完備

## ○本校の特徴

本校は、平成10年4月に高知コンピュータ専門学校として開設され、平成18年6月に高知開成専門学校と改称されています。平成27年4月に看護学科が併設され、とことん面倒見のよい指導体制で、「あなたらしさ」と「ふるさと」を大切にしたい校風を元に、「志」「知」「技」「態度」を養い、豊かな人間性を持って地域に貢献できる社会人の育成を目指しています。看護学科では、一般社団法人高知県専修学校各種学校連合会に加盟している唯一の学校です。  
 新入生合宿研修やスポーツ大会などを通して、お互いに支えあう仲間としての親睦を図り、思い出に残る学生生活を過ごすことができます。  
 ipadによる電子教科書採用。

## ■オープンキャンパス

- 4/26（日）、5/16（土）、6/7（日）、  
 6/20（土）、7/11（土）、7/25（土）、  
 8/2（日）、8/29（土）、9/6（日）、  
 10/17（土）、11/7（土）、11/8（日）、  
 12/5（土）、1/23（土）、3/6（土）



# 近森病院附属看護学校

■所在地	〒780-0052 高知市大川筋一丁目 6-3	概 要	
■TEL	(088) 871-7582	学 科	看護学科
■FAX	(088) 871-7587	修業年限	3年
■HP	<a href="https://www.chikamori-hns.com/">https://www.chikamori-hns.com/</a>	定 員	1学年 40名

## ■受験資格

- 1) 高等学校もしくは中等教育学校を卒業した者、または卒業見込みの者
- 2) 通常の課程による12年の学校教育を修了した者、または修了見込みの者
- 3) 高等学校卒業と同等以上の学力があると認められた者

## ■選考方法

- 総合型選抜
- 学校推薦型選抜
- 一般選抜【一次・二次】
- 社会人選抜【一次・二次】
- 病院附属校連携選抜

## ■授業料等

- 入 学 料：100,000円
- 授 業 料(年 額)：600,000円
- 教育充実費(年 額)：200,000円

## ■取得できる資格

- 看護師国家試験受験資格
- 保健師・助産師学校の受験資格
- 大学編入学試験の受験資格
- 専門士(医療専門課程)の称号の付与
- 学士(希望者・人間総合科学大学併修)



## ○本校の特徴

本校は、高知県の保健医療福祉に貢献できる看護師の育成を目指しています。近森病院の附属校として、臨床経験豊かな講師陣による実践的な授業を行い、医療の最前線に触れながら学ぶことができます。

入試制度の拡充により、多様な背景をもつ学生を受け入れ、一人ひとりの可能性を大切にします。さらに、アドバイザー制度により、学習面や学校生活をきめ細やかに支援します。

これからの医療を支える看護師には、変化に対応し続ける力と、人に寄り添う力が求められます。本校は、母体病院との連携を活かし、地域とともに歩みながら、自ら考え行動できる実践力ある看護師の育成を目指します。

## ■オープンキャンパス開催日

- 2026年 4/26(日)、6/14(日)、7/26(日)、9/6(日)、
- 2027年 3/21(日)





# 高知県立高知東高等学校

<p>■所在地 〒781-8133 高知市一宮徳谷23番1号</p> <p>■TEL (088) 845-5751</p> <p>■FAX (088) 846-1394</p>	<p>概要</p> <p>学科 看護科及び看護専攻科</p> <p>修業年限 5年(看護科3年・看護専攻科2年)</p> <p>定員 30名(男女)</p>
--	--



## ■受験資格

中学校卒業者及び卒業見込みの者

## ■選考方法

志願理由書調査書  
学力検査(国・社・数・理・英)面接

お問い合わせ先  
高知県教育委員会事務局高等学校課

## ■授業料等

入学金 5,650円

授業料(年額)

高等学校 118,800円(就学支援金制度あり)

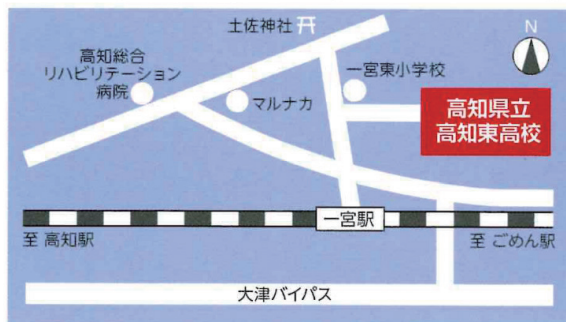
看護専攻科 118,800円

教科書・制服・諸経費約20万円(看護専攻科は別に定める)

## ■取得できる資格

- 1) 高等学校卒業
- 2) 看護師国家試験受験資格
- 3) 保健師・助産師学校の受験資格
- 4) 大学3年次編入の受験資格

## ■オープンスクール開催日 令和8年8月22日(土)



高知駅から約5km 土佐一宮駅から約800m徒歩8分



令和6年度に引き続き、令和7年度文部科学省「高等学校DX加速化推進事業(DXハイスクール)」に採択されました!

## ○本校の特徴

本校は「立志」を建学の精神として昭和51年に開校し、現在は看護科と総合学科を設置しています。

5年一貫による看護師教育は、少人数制で、一人ひとりに丁寧な指導を実践しています。また、看護専攻科では、高知大学や県内の医療施設より多くの先生方に外部講師としてご講義いただいています。高知県内の実習施設にも恵まれ、落ち着いた環境で学習し、卒業後、看護師として多くの卒業生が活躍しています。

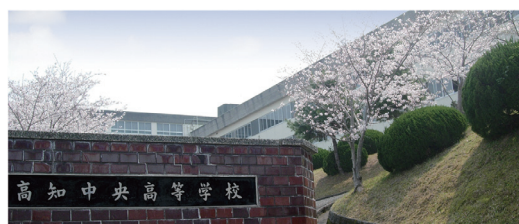
### 教育方針

- 1 個性の伸長
- 2 創造的思考力の育成
- 3 自覚と責任感の高揚
- 4 健康と体力の増進
- 5 豊かな情操の涵養
- 6 人権意識の高揚



# 高知中央高等学校（看護学科）

■所在地	〒781-5103 高知市大津乙324-1	概要
■TEL	(088) 866-3166	学科
■FAX	(088) 866-1400	看護学科
		修業年限
		5年
		定員
		160名



## ■受験資格

中学校卒業者及び卒業見込みの者

## ■選考方法

- ・特別推薦入学試験（病院委託奨学生試験）  
英語・国語・数学・面接
- ・推薦入学試験  
英語・国語・数学・面接
- ・一般入学試験  
英語・国語・数学・面接

## ■授業料等

入学金

高校入学金 200,000円

専攻科進級時 150,000円

授業料（年額）

高校課程 456,000円

専攻科課程 480,000円

※高等学校就学支援金制度と病院委託奨学金制度を併用できます。

## ■取得できる資格

高等学校卒業

看護師国家試験受験資格

保健師・助産師学校の受験資格

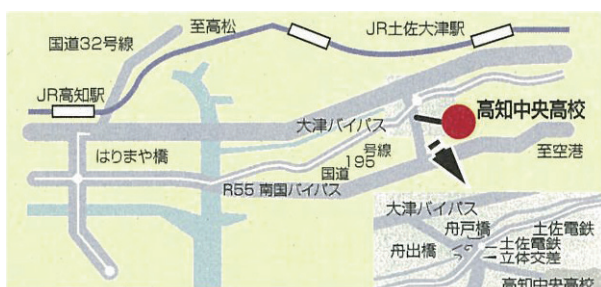
大学3年次編入

## ○本校の特徴

本校は、昭和38年に普通科・商業科・家庭科併設の総合高校として創始しました。

昭和41年に県内で初めて衛生看護科を設置し、昭和44年には衛生看護専攻科が発足しました。平成14年に現在の5年一貫教育の看護学校となり、20歳で看護師国家試験を受験することができるカリキュラムになっています。

本校の校訓は「自主独立」です。自分の人生の主人公は自分であり、自由と規律の中で個性を生かしながら、確かな自分を確立するという教育を行っています。



# 高知県看護師等養成奨学金



この奨学金は、将来高知県内の指定医療機関等(※)又は訪問看護ステーションにおいて看護師、准看護師の業務に従事する意思のある者に対し、奨学金を貸し付けてその修学を支援し、高知県の看護師等の確保充実を図ることを目的とするものです。

※指定医療機関…室戸市、安芸市、須崎市、宿毛市、土佐清水市、四万十市、香南市、香美市、東洋町、奈半利町、田野町、安田町、北川村、馬路村、芸西村、本山町、大豊町、土佐町、大川村、いの町(旧伊野町を除く)、仁淀川町、中土佐町、佐川町、越知町、梶原町、日高村、津野町、四万十町、大月町、三原村、黒潮町に所在する病院・診療所、介護医療院、介護老人保健施設です。

## 1 奨学金貸付金額 (月額)

(R8. 4. 1 現在)

区 分		金 額
看護師の養成施設	大 学	国公立 月額 45,000 円
		私 立 月額 54,000 円
	短期大学	国公立 月額 45,000 円
		私 立 月額 53,000 円
	大学・短期大学以外の養成施設	国公立 月額 45,000 円
		私 立 月額 53,000 円
准看護師の養成施設		月額 30,000 円

## 2 免除条件

奨学金の貸与を受けた期間の1.5倍の期間、県内の指定医療機関等又は訪問看護ステーションにおいて看護師等として従事すると、奨学金の償還が免除されます。

例：3年間貸与 3年×1.5倍=4年6ヵ月



# 高知県助産師確保対策奨学金

この奨学金は、将来高知県内の指定医療機関(※)において助産師の業務に従事する意思のある者に対し、奨学金を貸し付けてその修学を支援し、高知県内の助産師の確保充実を図ることを目的とするものです。

※指定医療機関…分べんを取り扱う病院・診療所

## 1 奨学金貸付金額 (月額)

(R8. 4. 1 現在)

区 分		金 額
助産師養成施設	県 内	月額 100,000 円
	県 外	月額 150,000 円

## 2 免除条件

奨学金の貸与を受けた期間の4倍(中央保健医療圏以外の地域においては3倍)の期間、県内の指定医療機関において助産師として従事すると、奨学金の償還が免除されます。

例：2年間貸与 2年×4倍=8年

詳しくは高知県医療政策課のホームページをご覧ください。

<https://www.pref.kochi.lg.jp/soshiki/130000/131301/>

○その他、各学校の奨学金制度などがあります。詳細については、各学校にお問い合わせください。

## 看護師等学校養成所一覧

取得資格		学校養成所名	修業年限	1学年定員	所在地
保健師 看護師		高知大学 医学部看護学科	4年	60	〒783-8505 南国市岡豊町小蓮 TEL 088-880-2295(直) FAX 088-880-2296
		高知大学大学院 総合人間自然科学研究科看護学専攻	2年	12 (助産師課程 5名程度)	
保健師 助産師 看護師		高知県立大学 看護学部看護学科	4年	80 (助産師課程 8名程度)	〒781-8515 高知市池2751番地1 TEL 088-847-8700 FAX 088-847-8670
保健師	短大	高知学園短期大学 専攻科地域看護学専攻	1年	25	〒780-0955 高知市旭天神町292-26 TEL 088-840-1121 FAX 088-840-1123
		高知学園短期大学 看護学科	3年	60	
看護師	三年課程	高知県立幡多看護専門学校	3年	35	〒788-0785 宿毛市山奈町芳奈3-2 TEL 0880-66-2525 FAX 0880-66-2588
		龍馬看護ふくし専門学校	3年	40	〒780-0056 高知市北本町1-5-3 TEL 088-825-1800 FAX 088-875-5811
		開成情報看護専門学校 看護学科	3年	40	〒780-0945 高知市本宮町65番地7 TEL 088-850-0200 FAX 088-850-0288
		近森病院附属看護学校	3年	40	〒780-0052 高知市大川筋一丁目6-3 TEL 088-871-7582 FAX 088-871-7587
		高知県立高知東高等学校	5年	30	〒781-8133 高知市一宮徳谷23番1号 TEL 088-845-5751 FAX 088-846-1394
	五年一貫	高知中央高等学校 看護学科	5年	160	〒781-5103 高知市大津乙324-1 TEL 088-866-3166 FAX 088-866-1400



