

13 その他

1. 認定農業者数(市町村別)

単位：人、法人

市町村名	<参考> 令和6年 3月末 認定農業者数	認定 農業者 (令和7 年 3月末)	法人	特定 農業 法人	①のうち 共同申 請	当該年 度の新規 認定農 業者(③ を除く)	当該年度 に終期を 迎えた認 定農業者	再び認 定を受 けた認 定農業者	再び認 定を受 けな かった もの	②のうち 他の認 定 庁の認 定を受 けたもの	再認定 率	農業を 主とする 個人営 業体 (令和 7年)	主業経 営体 に 占める 認定農 業者の 割合
		①					②	③		④	③/(②-④)	⑤	①/⑤
県 合 計	2,866	2,832	227		317	139	560	395	165	19	73%	4,112	69%
高 知 市	270	263	25		38	10	50	33	17	10	83%	487	54%
室 戸 市	68	66	2		0	0	26	23	3	0	88%	79	84%
安 芸 市	285	296	9		1	17	47	36	11	0	77%	411	72%
南 国 市	200	192	22		24	11	23	4	19	1	18%	311	62%
土 佐 市	252	249	17		86	5	31	25	6	2	86%	272	92%
須 崎 市	264	254	4		41	11	68	56	12	0	82%	255	100%
宿 毛 市	71	68	7		9	2	19	14	5	2	82%	87	78%
土佐清水市	42	42	6		3	5	13	8	5	0	62%	50	84%
四 万 十 市	124	120	9		1	2	42	36	6	1	88%	155	77%
香 南 市	233	229	9		43	9	44	31	13	0	70%	411	56%
香 美 市	133	126	7		11	5	31	19	12	0	61%	254	50%
東 洋 町	9	6	1		0	0	3	0	3	0	0%	17	35%
奈 半 利 町	13	16	1		0	4	0	0	0	0	0%	27	59%
田 野 町	13	14	0		0	3	2	1	1	0	50%	49	29%
安 田 町	30	25	1		0	2	6	0	6	0	0%	109	23%
北 川 村	20	18	0		0	1	3	0	3	0	0%	27	67%
馬 路 村	0	0	0		0	0	0	0	0	0	0%	7	0%
芸 西 村	120	110	3		0	1	40	29	11	0	73%	180	61%
本 山 町	18	18	3		1	1	3	3	0	0	100%	18	100%
大 豊 町	14	14	5		0	3	5	2	3	0	40%	21	67%
土 佐 町	20	20	2		4	0	0	0	0	0	0%	34	59%
大 川 村	1	1	1		0	0	0	0	0	0	0%	3	33%
い の 町	22	23	3		0	1	8	8	0	0	100%	70	33%
仁 淀 川 町	15	15	5		0	0	2		2	0	0%	14	107%
中 土 佐 町	65	65	5		11	2	5	3	2	0	60%	65	100%
佐 川 町	39	38	4		4	0	10	9	1	0	90%	103	37%
越 知 町	20	20	2		0	2	3	1	2	2	100%	60	33%
梶 原 町	11	11	0		0	0	3	0	3	0	0%	15	73%
日 高 村	15	14	2		2	0	3	2	1	0	67%	29	48%
津 野 町	30	26	1		6	0	6	2	4	0	33%	41	63%
四 万 十 町	214	209	25		11	6	45	35	10	0	78%	296	71%
大 月 町	30	30	4		1	1	5	4	1	0	80%	38	79%
三 原 村	12	15	4		1	3	0	0	0	0	0%	15	100%
黒 潮 町	100	98	8		1	4	14	11	3	1	85%	102	96%
県 広 域 認 定	93	121	30		18	28	0	0	0	0	0%		

資料：県農業担い手支援課調べ(3月末現在で集計、直近は令和7年3月)、⑤は農林業センサス2020

注：主業農家は販売農家対象

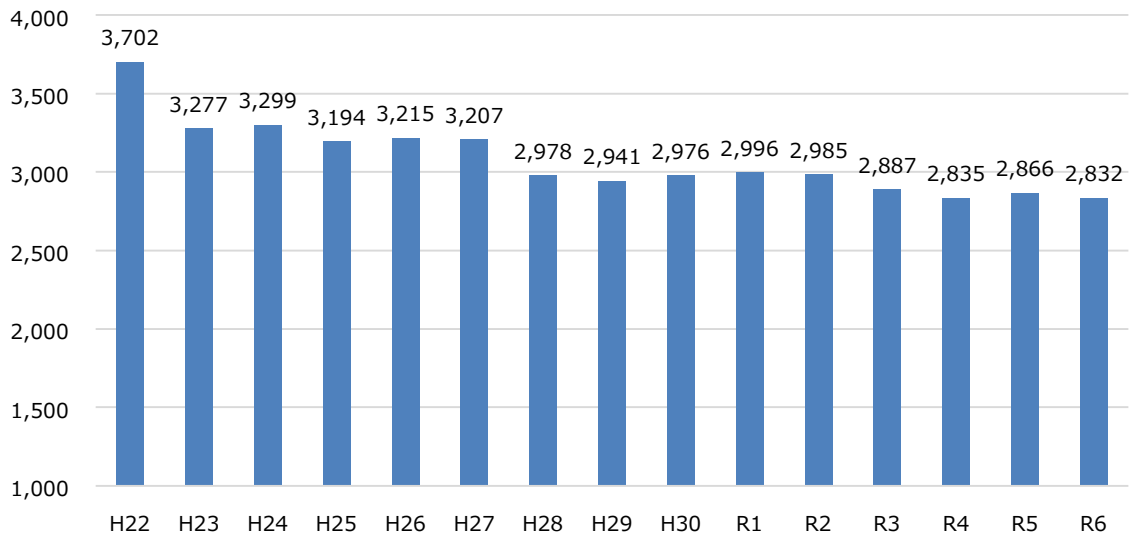
2. 認定農業者数(営農類型別)

令和7年3月末現在
単位：人、法人、計画

営農類型	農業経営改善計画認定数 ①	①のうち法人数		当該年度中に認定した農業経営改善計画数 ④	④のうち個人営農の農業経営改善計画数 ⑤	各農業経営改善計画に記載された常時雇用(年間)のうち現状の合計人数		④のうち法人の農業経営改善計画数 ⑧	各農業経営改善計画に記載された常時雇用(年間)のうち現状の合計人数	
		②	③			⑥	⑦		⑨	⑩
単一経営										
稲作	107	25	4	26	19	1	31	7	9	67
麦類作										
雑穀・いも類・豆類	8			1	1		10			
工芸農作物	29	4	1	4	4		14			
露地野菜	187	25	27	54	40	70	505	14	87	686
施設野菜	1,580	62	57	281	267	138	321	14	59	73
果樹類	178	10	9	31	24	7	118	7	54	82
花き・花木	129	10	3	21	19	17	39	2	8	2
その他の作物	10	5	2	2	2	1	1			
酪農	23	8	1	2				2	1	2
肉用牛	20	1	1	3	3		1			
養豚	9	5								
養鶏	15	10	2	8	2			6	26	14
養蚕										
その他の畜産										
複合経営	537	62	32	103	99	46	393	4	45	43
計	2,832	227	139	536	480	280	1,433	56	289	969

資料：県農業担い手支援課調べ

認定農業者の推移



3. 経営所得安定対策等の実施状況
 (1) 経営体別申請件数

単位:件

再生協	R2				R3				R4				R5				R6				R7				対前年比増減			
	申請件数				申請件数				申請件数				申請件数				申請件数				申請件数				申請件数			
	個人	法人	集落営農		個人	法人	集落営農		個人	法人	集落営農		個人	法人	集落営農		個人	法人	集落営農		個人	法人	集落営農		個人	法人	集落営農	
全体	5,633	5,511	104	18	5,597	5,458	116	23	5,384	5,237	123	24	5,129	4,983	123	23	3,795	3,664	111	20	3,401	3,284	107	10	-394	-380	-4	-10
高知市再生協	118	118			108	108			102	101		1	91	90		1	50	49		1	42	41		1	-8	-8		
高知市春野再生協	374	364	10		362	353	9		341	332	9		320	311	9		248	239	9		224	215	9		-24	-24		
室戸市再生協	137	135	2		131	129	2		130	128	2		130	128	2		102	100	2		95	93	2		-7	-7		
安芸市再生協	617	611	6		623	615	8		611	602	9		581	573	8		393	389	4		348	342	6		-45	-47	2	
南国市再生協	273	265	7	1	265	254	10	1	232	221	10	1	236	224	11	1	188	177	10	1	167	155	12		-21	-22	2	-1
土佐市再生協	460	455	5		447	439	8		434	424	10		410	401	9		390	379	11		366	356	10		-24	-23	-1	
奈半利町再生協	47	46	1		50	49	1		50	49	1		50	49	1		45	44	1		41	40	1		-4	-4		
田野町再生協	84	83		1	83	82		1	83	82		1	81	80		1	38	37		1	38	37	1				1	-1
安田町再生協	139	139			140	139	1		141	140	1		138	137	1		132	131	1		124	123	1		-8	-8		
香美市再生協	496	486	9	1	479	471	7	1	446	439	6	1	419	411	7	1	386	378	7	1	366	361	5		-20	-17	-2	-1
いの町再生協	R3年度までは仁淀川地域再生協。R4年度から各市町村で地域再生協設立								57	55	2		51	49	2		47	45	2		44	42	2		-3	-3		
仁淀川町再生協																												
佐川町再生協	202	195	7		193	185	8		87	85	2		69	67	2		57	55	2		54	52	2		-3	-3		
越知町再生協									8	7	1		4	3	1		4	3	1		4	3	1					
日高村再生協									35	32	3		31	29	2		16	15	1		18	17	1		2	2		
大川村再生協																												
土佐町再生協	59	58	1		57	56	1		61	60	1		56	55	1		42	41	1		35	34	1		-7	-7		
本山町再生協	35	34	1		33	32	1		33	32	1		32	31	1		22	21	1		18	17	1		-4	-4		
大豊町再生協	15	14	1		16	15	1		15	14	1		16	15	1		10	9	1		8	8			-2	-1	-1	
北川村再生協	39	39			33	33			30	30			34	34			34	34			28	28			-6	-6		
芸西村再生協	248	246	2		245	241	4		244	240	4		239	235	4		145	141	4		146	142	4		1	1		
東洋町再生協	25	24	1		25	24	1		25	24	1		25	24	1		20	19	1		9	8	1		-11	-11		
馬路村再生協	11	10	1		13	12	1		13	12	1		13	12	1		10	9	1		5	4	1		-5	-5		
榑原町再生協	2	2			1	1			1	1			2	2			2	2							-2	-2		
津野町再生協	62	62			68	68			64	64			58	57		1	55	55			36	36			-19	-19		
四万十町再生協	357	336	13	8	345	320	14	11	327	303	14	10	352	328	16	8	243	220	15	8	220	199	14	7	-23	-21	-1	-1
高知はた再生協	809	781	21	7	828	797	23	8	792	760	23	9	711	679	23	9	498	471	20	7	380	362	17	1	-118	-109	-3	-6
須崎市再生協	234	231	3		289	285	4		282	278	4		275	272	3		43	41	2		31	29	2		-12	-12		
中土佐町再生協	116	115	1		121	119	1	1	106	102	3	1	96	92	3	1	48	45	2	1	41	38	2	1	-7	-7		
香南市再生協	674	662	12		642	631	11		634	620	14		609	595	14		527	515	12		513	502	11		-14	-13	-1	

資料: 県農業政策課調べ(令和8年3月16日現在)

(2) 作物別交付面積(令和7年度)

単位:ha

	交付対象 面積	麦 (基幹)	大豆 (基幹)	飼料作物 (基幹)	そば (基幹)	加工用米 (基幹)	WCS用稲 (基幹)	米粉用米 (基幹)	飼料用米 (基幹)
全体	1,044.07	2.42	44.41	103.79	0.18	73.19	322.09	11.79	486.20
高知市再生協	74.09	0.07			0.02	69.69		1.89	2.42
高知市春野再生協	7.16								7.16
室戸市再生協	9.13			6.59	0.16		2.38		
安芸市再生協	9.32			1.30			4.02		4.00
南国市再生協	103.53			7.18		0.84	72.62		22.89
土佐市再生協	0.25					0.25			
奈半利町再生協	2.68			2.06			0.62		
田野町再生協	10.01			2.90			7.11		
安田町再生協	8.58			6.93		0.89	0.39		0.37
香美市再生協	49.40	0.70	0.50	25.71			22.49		
いの町再生協									
越知町再生協									
佐川町再生協	36.19			0.41			25.80		9.98
日高村再生協	13.01								13.01
大川村再生協									
土佐町再生協	15.87	0.21		9.99			0.73	4.94	
本山町再生協	8.17			5.38			1.27	1.52	
大豊町再生協	2.38		0.29	1.85				0.24	
北川村再生協	1.00						1.00		
芸西村再生協									
東洋町再生協									
馬路村再生協									
梶原町再生協									
津野町再生協									
四万十町再生協	192.99		43.62	1.13		1.52	116.76		29.96
高知はた再生協	442.52			25.77			60.79	3.20	352.76
須崎市再生協	20.28								20.28
中土佐町再生協	24.40	0.03		5.74			4.81		13.82
香南市再生協	13.11	1.41		0.85			1.30		9.55

資料:県農業政策課調べ(令和8年3月16日現在)

4. 集落営農組織等の一覧

(1) 集落営農組織 (令和7年10月末現在)

市町村名	組織名	集落名
1	高知市 介良沖ノ丸環境保全農業組合	介良沖ノ丸
2	高須長場江営農組合	高須
3	菖蒲集落協定営農組合	菖蒲
4	日ノ浦・土佐山集落協定営農組合	土佐山日ノ浦・土佐山
5	七ツ測筈加工組合	七ツ測
6	三谷集落営農組合	三谷
7	久万川地区集落協定営農組合	土佐山東川(久万川地区)
8	農事組合法人梅ノ木ファーム	鏡梅ノ木
9	網川営農組合	土佐山都網
10	土佐舟入ファーム	大津
11	大津ECO倶楽部一風プラス	大津
12	都積営農組合	土佐山都積
13	室戸市 農事組合法人庄毛ファーム	吉良川
14	安芸市 東川農業機械管理組合	入河内
15	奈比賀農業機械管理組合	奈比賀
16	南国市 久礼田・植田集落営農組合	久礼田・植田
17	物部集落営農組合	物部
18	株式会社ながおか	長岡(西山、南陣山、北陣山、南三島)
19	久枝集落営農組合	久枝
20	土佐市 土佐岩戸米営農組合	岩戸
21	須崎市 坂ノ川農業改良組合	新荘
22	下郷農業生産組合	下郷
23	宿毛市 和田地区高齢者稲作生産支援組合	和田
24	農事組合法人ファームなかつの	中角
25	錦の里づくり営農組合	錦
26	農事組合法人芳奈村	鹿島、道ノ川、靴抜、車岡
27	農事組合法人平田の百姓屋	平田
28	篠南集落営農組合	山北
29	土佐清水市 農事組合法人ふぁー夢宗呂川	下川口郷・宗呂下・宗呂上
30	農事組合法人三崎	三崎・瓜白
31	農事組合法人かぐみ	加久見
32	斧積営農組合	斧積
33	一般社団法人とさしみずファームス	市内西部
34	四万十市 安並水稲生産組合	安並
35	農事組合法人三里営農組合	三里
36	若藤営農組合	若藤
37	農事組合法人いーすとみやま	三ツ又、常六、片魚
38	伊才原夢ふぁ〜む	伊才原
39	農事組合法人田野川甲営農組合	田野川甲
40	勝間ライスステージ	勝間
41	山路営農組合	山路
42	佐田利用組合	佐田
43	勝間川サクラツツジ組合	勝間川
44	農事組合法人入田村	入田
45	大屋敷営農組合	大屋敷
46	農事組合法人わらびおか	蕨岡
47	農事組合法人四万十利岡FARM	利岡
48	楠島あぐり集落営農組合	楠島
49	合同会社スマートアグリ中村	市内中村地区
50	農事組合法人黒尊川営農組合	奥屋内下
51	津賀営農組合	津賀
52	用井・橋営農組合	用井・橋
53	農事組合法人四万十川営農組合	藤ノ川
54	ふぁーむ藪ヶ市	藪ヶ市
55	西土佐西部営農組合	西ヶ方、方ノ川
56	にしとさすき営農組合	須崎
57	津野川営農組合	津野川
58	中組グループ	中組

市町村名	組織名	集落名
59	四万十市 オカタ営農組合	権谷
60	農事組合法人四万十直販	下家地
61	大宮営農組合	大宮上
62	株式会社大宮産業	大宮
63	香南市 兎田本村防除組合	兎田本村
64	赤岡北部集落営農組合	江見町・弁天通・高見
65	赤岡西部地区営農組合	吉川町吉原・古川地区
66	香美市 西後入集落営農組合	西後入
67	本田集落営農組合	美良布
68	谷相集落営農組合	谷相
69	農事組合法人ファーム西永野	永野
70	東ノ谷集落営農組合	東川
71	片地ファミリーファーム株式会社	加茂
72	逆川広域集落営農組合	逆川
73	神通寺地区営農組合	神通寺
74	奈半利町 集落保全営農組織平・花田	平・花田
75	百石ファーム	百石
76	大原・西ノ平集落営農組織	大原・西ノ平
77	田野町 農事組合法人大野台地	大野
78	北川村 北川村くぶつけ集落営農組合	久府付
79	平鍋地区集落営農組織	平鍋
80	和田日曾裏集落営農組織	和田
81	馬路村 愛稲の会	相名
82	本山町 高角営農組合	高角
83	吉延営農組合	吉延
84	北山西営農組合	北山西
85	大石営農組合	大石
86	大石農事組合法人	大石
87	土佐町 伊勢川営農組合	伊勢川
88	溜井長和集落営農組合	溜井(松木野・長和・三立)
89	松木野営農組合	松木野
90	古奈川営農組合	相川・白石・立割
91	いの町 もぐらクラブ	上八川
92	川窪集落	川窪
93	津賀谷地区集落営農組合	津賀谷
94	本郷集落	本郷
95	十田集落	十田
96	寺野集落	寺野
97	農事組合法人上東	上東
98	大野内営農組合	大野内
99	明るい柳野を創る会	小川柳野
100	沖田集落営農組合	沖田
101	仁淀川町 中村集落営農組合	中村
102	秋葉まつりの里 未来会議	別枝
103	中土佐町 農事組合法人大野見野の風	長野、横野々々
104	三ツ又集落営農組合	三ツ又
105	神母野営農組合	神母野
106	ささば営農組合	笹場、小草
107	大股集落営農組合	大股
108	佐川町 RAAVひらの営農組合	平野
109	笑笑農空原	室原
110	斗佐耕楽会	室原・鳥の巢
111	農事組合法人トピアとかの	斗賀野
112	越知町 深瀬営農組合	深瀬
113	今成園芸組合	今成
114	柴尾集落営農組織	柴尾
115	梶原町 おちめん営農組合	田野々々
116	龍王営農組合	茶や谷

(前ページより続き)

市町村名	組織名	集落名
117	構原町 集落営農組織千枚田ふるさと会	神在居
118	日高村 農事組合法人沖名営農組合	沖名
119	津野町 高野西部組合	高野
120	宮谷集落営農組合瑞穂ファーム	宮谷
121	久保川集落営農組合	久保川
122	四万十町 魚ノ川営農組合	魚ノ川
123	奥呉地営農組合	奥呉地
124	影野上集落営農組合	影野上
125	たんぼぼ下呉地営農組合	下呉地
126	床鍋農事組合法人	床鍋
127	株式会社サンビレッジ四万十	影野下
128	一般社団法人四万十農産	影野地区
129	大向営農組合	大向
130	農事組合法人神ノ川水源	中神ノ川下
131	金上野天竺野営農組合	金上野下
132	金上野上営農組合	金上野上
133	口神ノ川白皇営農組合	口神ノ川
134	小久保川営農組合	小久保川
135	五社集落営農組合	宮内・仕出原
136	西原生産機械組合	西原
137	さとやま会若井川営農組合	若井川
138	高野営農組合	高野
139	竹ノ内生産機械組合	口神ノ川
140	中神ノ川営農組合	中神ノ川
141	根元原営農組合	根元原
142	根々崎生産機械組合	根々崎
143	見付権七営農協議会	見付中
144	見付大本営農組合	見付上
145	峰ノ上営農組合	峰ノ上
146	ERCファーマーズ組合	東川角
147	秋丸営農組合	秋丸
148	家地川営農組合	家地川
149	南川口営農組合	南川口
150	天ノ川生産組合	天ノ川
151	寺野営農組合	寺野
152	野地営農組合	野地
153	桧生原営農組合	桧生原
154	神有下営農組合	神有下
155	グッドアース山株営農組合	山株
156	辻ノ川生産機械組合	辻ノ川
157	浜ノ川営農組合	浜ノ川
158	平串・富岡集落営農組合	平串・富岡
159	本田生産組合	本田
160	農事組合法人六反地ファーム	六反地
161	興津北部営農組合	興津北部
162	数家営農組合	数家
163	志和峰地区営農組合	志和峰
164	土居営農組合	土居
165	八千数営農組合	八千数
166	飯ノ川生産機械組合	飯ノ川
167	農事組合法人ひらの	平野
168	弘見協定営農組合	弘見
169	農事組合法人藤ノ川ファーマーズ	藤ノ川
170	ほたる親ヶ内営農組合	親ヶ内
171	向川営農組合	向川
172	与津地上営農組合	与津地上

市町村名	組織名	集落名
173	四万十町 与津地榎の木集落営農組合	与津地
174	黒石営農組合	黒石
175	農事組合法人志和	志和
176	市生原営農組合	市生原
177	巻斗依農地活用組合	巻斗依
178	上小野川集落協定営農組合	上小野川
179	川ノ内営農組合	川ノ内
180	勝賀野機械組合	勝賀野
181	中村機械共同利用組合	中村
182	農事組合法人米奥	米奥
183	烏手農事組合	烏手
184	上宮畑振興組合	上宮
185	株式会社大和アグリ	烏手・大正北ノ川・弘瀬・上宮
186	下岡農事組合	下岡・上岡
187	中打井川農事組合	中打井川
188	口打井川営農組合	口打井川
189	農事組合法人大正中津川	大正中津川
190	小野農事組合	小野
191	轟地区共同機械管理組合	轟
192	戸川地区共同機械管理組合	戸川
193	浦越農作業受託組合	浦越
194	四手崎地区共同機械管理組合	昭和
195	井崎農作業受託組合	井崎
196	地吉奥農作業受託組合	地吉
197	茅吹手機械共同利用組合	茅吹手
198	十和川口農産物生産組合	十和川口
199	大井川西部地区共同機械管理組合	大井川西部
200	替坂本営農組合	替坂本
201	うまあい小向営農組合	小向
202	大月町 農事組合法人ファーム森の里	春遠
203	三原村 アグリサンシャインみはら	上下長谷
204	フォレストファーマーズ下切	下切
205	農事組合法人三原やまびこ	下長谷
206	農事組合法人上長谷営農組合	上長谷
207	農事組合法人HK営農組合	広野・亀ノ川
208	黒潮町 橘川営農組合	佐賀橘川
209	農事組合法人荷稲米・米クラブ	荷稲
210	農事組合法人小川アグリ	小川
211	出口営農組合	出口
212	奥湊川営農組合	奥湊川
213	農事組合蛸川	蛸川

資料：県農業担い手支援課調べ

5. 農地所有適格法人等

(1) 農地所有適格法人等の推移

年次 (1月1日 現在)	農地所有適格法人								農地所有適格法人 以外の農業法人		
	法人数	農事組合法人		有限会社		合同会社		株式会社		法人数	解除条件付賃 貸借を利用す る法人
		構成比	構成比	構成比	構成比						
平成24年	90	18	20.0	41	45.6	1	1.1	30	33.3	59	10
25	80	18	22.5	32	40.0	1	1.3	29	36.3	78	11
26	80	14	17.5	33	41.3	2	2.5	31	38.8	70	15
27	88	14	15.9	35	39.8	2	2.3	33	37.5	72	26
28	95	18	18.9	33	34.7	3	3.2	41	43.2	92	33
29	106	22	20.8	34	32.1	3	2.8	47	44.3	95	36
30	105	20	19.0	33	31.4	3	2.9	49	46.7	107	49
31	125	28	22.4	34	27.2	5	4.0	58	46.4	106	54
令和2年	130	27	20.8	32	24.6	9	6.9	62	47.7	112	60
令和3年	118	22	18.6	32	27.1	7	5.9	56	47.5	101	67
令和4年	112	22	19.6	30	26.8	7	6.3	52	46.4	109	75
令和5年	119	24	20.2	31	26.1	10	8.4	52	43.7	123	81
令和6年	124	29	23.4	29	23.4	10	8.1	55	44.4	151	86
令和7年	128	30	23.4	29	22.7	10	7.8	58	45.3	159	89
令和8年	134	29	21.6	30	22.4	12	9.0	62	46.3	169	90

注1：平成27年以降は「県農業担い手支援課調べ」、平成26年以前は「農地所有適格法人の活動状況等調査」

注2：農地所有適格法人は休業中の農地所有適格法人、県内で活動中の本店所在地が県外の法人含む

注3：農地所有適格法人以外の法人には、農地所有適格法人のうち農地を活用しない法人含む

注4：平成18年5月会社法施行に伴い有限会社は廃止。ただし、既存の有限会社は特例有限会社として存続

(2) 市町村別農業法人数

市 町 村	法人数	市 町 村	法人数	市 町 村	法人数
高 知 市	55	奈 半 利 町	3	中 土 佐 町	7
室 戸 市	4	田 野 町	1	佐 川 町	3
安 芸 市	16	安 田 町	1	越 知 町	6
南 国 市	28	北 川 村	3	梶 原 町	1
土 佐 市	18	馬 路 村	1	日 高 村	4
須 崎 市	5	芸 西 村	7	津 野 町	2
宿 毛 市	9	本 山 町	7	四 万 十 町	35
土 佐 清 水 市	7	大 豊 町	4	大 月 町	3
四 万 十 市	11	土 佐 町	1	三 原 村	6
香 南 市	16	大 川 村	2	黒 潮 町	9
香 美 市	11	い の 町	5	高 知 県 外	5
東 洋 町	1	仁 淀 川 町	6	合 計	303

注5：農業法人数は法人の所在地のある市町村で整理

6.ドローン防除の実施状況(品目別)

単位:ha

	R2	R3	R4	R5	R6	R7*
合計	506.0	1,064.2	1,325.4	1,345.5	2,307.1	2,827.0
水 稲	448.7	964.3	1,316.0	1,222.1	2,215.4	2,656.2
大 豆	53.7	88.0		61.0	0.5	
シ ョ ウ ガ	0.2	0.4	1.8	39.7	52.2	102.0
カ ン シ ョ			0.1	3.3	1.8	22.1
枝 豆			1.2			
里 芋				0.4		
オ ク ラ		0.1				
カ ボ チ ャ			0.1			
ユ ズ	3.4	10.3	3.7	16.7	17.5	9.6
温州みかん			0.1	1.8	16.8	25.0
ポ ン カ ン		0.5	0.9	0.4	0.7	
土 佐 文 旦		0.3				
栗		0.3	0.1	0.2	2.2	2.2
そ の 他			1.5			10.0

※県環境農業推進課調べ
 ※R7は、R8年2月末現在の数値

7.有機農業の取組状況

	H29	H30	R元	R2	R3	R4	R5	R6
取組面積(ha)	151	135	129	134	144	146	191	210
うち 有機JAS	55	53	47	50	58	53	55	55
取組戸数(戸)	201	208	170	197	201	207	429	541
うち 有機JAS	82	79	71	73	67	63	54	54

※県環境農業推進課調べ

8.堆肥(家畜ふん・馬ふん)の生産・利用状況

単位:t

	H21	H23	H25	H27	H29	R元	R3	R5	R6	R7	
生産量	家畜ふん	90,592	89,433	78,361	71,169	74,223	72,447	69,780	65,233	59,421	48,958
	馬ふん	—	—	—	—	—	—	4,680	4,680	4,680	4,680
	合計 ㉞	90,592	89,433	78,361	71,169	74,223	72,447	74,460	69,913	64,101	53,638
利用量	耕種農家・家庭菜園	44,529	53,210	43,047	39,325	38,034	36,895	32,251	29,063	32,829	26,264
	自家消費(畜産農家)	27,962	24,676	26,112	20,603	26,332	23,684	22,301	27,282	20,483	16,247
	その他(戻し堆肥・燃料等)	10,758	10,018	7,146	8,786	7,700	8,956	15,436	9,794	7,165	7,376
	合計 ㉟	83,249	87,903	76,305	68,714	72,066	69,535	69,988	66,139	60,477	49,887
余剰量(㉞-㉟)	7,343	1,530	2,056	2,455	2,157	2,912	4,472	3,774	3,624	3,751	

※県農業政策課、環境農業推進課、畜産振興課調べ

※年次は調査年を示し、数値はその前年の実績値。ただし、R3は家畜ふんR2実績・馬ふんR5計画、R5は家畜ふんR4実績、馬ふんR5実績。

※R元年以前は、馬ふんの生産量は調査していない。

9. 直売所売上高及び店舗数

(1) 売上高の上位3市町村の推移

単位:千円

	令和元年度	令和2年度	令和3年度	令和4年度	令和5年度	令和6年度
売上1位	高知市 2,407,712	高知市 2,644,030	高知市 2,630,300	高知市 3,021,560	高知市 2,852,500	高知市 3,054,000
売上2位	四万十市 1,348,400	四万十市 1,198,300	四万十市 1,216,500	四万十市 1,251,700	四万十市 1,455,500	四万十市 1,148,000
売上3位	安芸市 548,700	須崎市 552,000	宿毛市 672,000	宿毛市 518,600	安芸市 517,800	宿毛市 629,000
全売上高	10,468,052	10,466,123	10,238,000	10,282,763	10,885,100	10,884,100

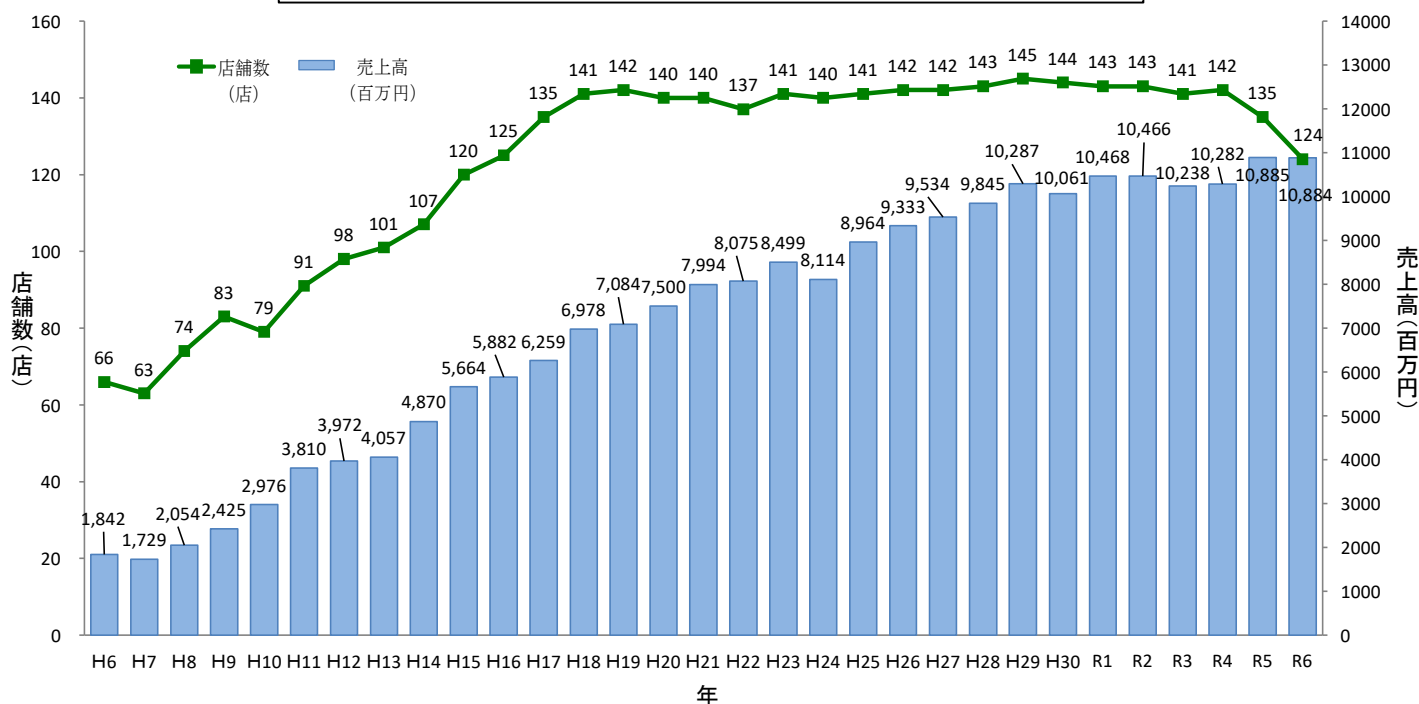
※運営主体が所在する市町村であって、店舗の所在する市町村ではない。

(2) 売上高別店舗数の推移

売上高	令和4年度店舗数		令和5年度店舗数		令和6年度店舗数	
2億円以上	12	(8.5%)	13	(9.6%)	14	(11.3%)
1億円以上～ 2億円未満	19	(13.4%)	18	(13.3%)	20	(16.1%)
5千万円以上～ 1億円未満	16	(11.3%)	16	(11.9%)	10	(8.1%)
1千万円以上～ 5千万円未満	52	(36.6%)	52	(38.5%)	45	(36.3%)
～1千万円未満	27	(19.0%)	29	(21.5%)	29	(23.4%)
不明・未回答	16	(11.3%)	7	(5.2%)	6	(4.8%)
合計	142	(100.0%)	135	(100.0%)	124	(100.0%)

※()は全店舗数に対する割合。

高知県直販所店舗数、売上高推移(平成6年～令和6年)



10. 農産物加工品販売額

(1) 農林水産加工品の販売額推移

単位:千円

年 度	H30	R元	R2	R3	R4	R5	R6
販 売 額	4,289,309	4,645,989	4,354,097	4,145,639	4,570,208	4,437,551	4,221,084
製 造 者 数	104	100	105	102	91	86	75
品 目 数	324	320	291	279	298	264	214

(2) 品目別販売額

単位:千円

加工品目	R3		R4		R5		R6	
	品目数	販売額	品目数	販売額	品目数	販売額	品目数	販売額
酢・ポン酢類	12	2,092,428	12	2,518,581	16	2,597,112	16	2,311,123
ジュース類	26	479,006	30	484,109	19	481,120	12	583,474
菓子類	66	217,641	72	237,502	47	127,323	41	64,032
アイスクリーム・シャーベット類	8	38,588	8	40,975	8	47,808	6	41,144
茶(茶飲料水含む)	17	48,908	17	37,494	12	31,923	6	32,220
みそ類	36	24,248	39	23,859	44	26,760	33	22,829
砂糖	3	3,370	3	4,983	4	1,791	4	1,768
ジャム類	11	9,020	12	8,163	10	12,083	7	6,041
塩・調味料	26	71,202	27	46,662	20	72,790	14	27,689
焼き肉のたれ	6	17,982	6	18,692	7	9,822	6	13,196
漬け物類	21	7,049	22	5,004	14	4,074	16	13,900
こんにゃく	3	633	2	320	1	147	1	292
佃煮類	10	4,597	11	5,260	9	5,460	5	1,023
海産物(干物・薫製)	2	150	2	80	7	4,976	0	0
その他	32	1,130,817	35	1,138,524	46	1,014,362	47	1,102,353
合 計	279	4,145,639	298	4,570,208	264	4,437,551	214	4,221,084

(3) ユズ加工品の販売額推移

単位:千円

年 度	H30	R元	R2	R3	R4	R5	R6
販 売 額	3,624,988	4,032,196	3,774,192	3,414,021	3,859,734	3,992,891	3,822,359

〈調査対象〉

製造者: 農業協同組合、農漁村女性グループ研究会、生産者グループ(生産法人含む)等、2名以上の生産者を構成員に含む組織。
 農林水産加工品: 団体に所属する構成員が生産または収穫した農林水産物を原材料として製造し、店舗等で販売した製品。
 ただし、消費期限(製造日からおおむね5日以内の期限となっているもの)を表示して販売しているものは除く。

11. 野菜の輸入状況

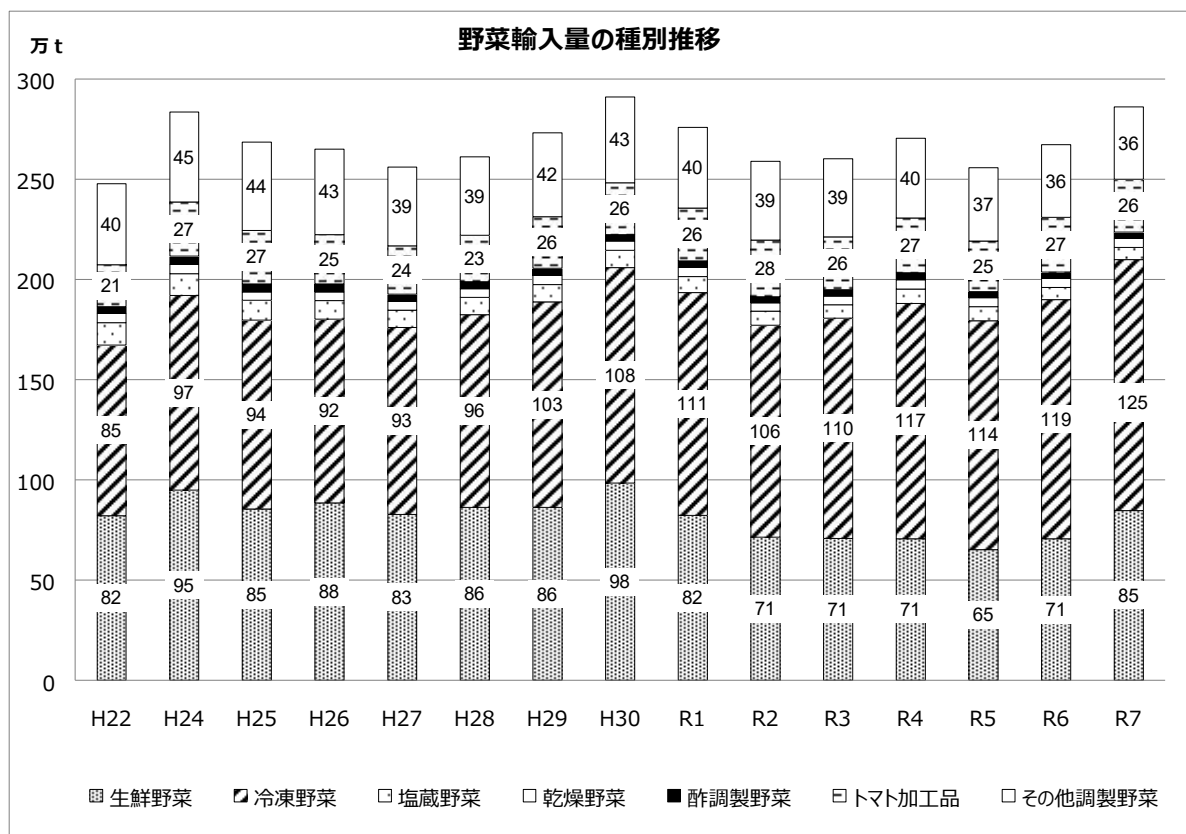
(1) 輸入状況の推移

単位：t

品目名 輸入年次	生鮮野菜	対前 年比 (%)	野菜							合計	対前 年比 (%)
			野菜 加工品	冷凍 野菜	塩蔵 野菜	乾燥 野菜	酢調製 野菜	トマト 加工品	その他 調製野菜		
H12	971,116	119	1,631,629	772,759	220,216	53,757	25,479	193,552	365,866	2,602,744	111
H17	1,114,274	110	1,772,282	814,264	171,479	54,586	35,921	216,474	479,559	2,886,556	105
H22	820,594	133	1,657,327	852,547	111,222	46,017	33,749	209,553	404,241	2,477,921	114
H24	948,111	104	1,887,525	972,324	108,891	46,376	40,396	269,954	449,584	2,835,636	105
H25	854,420	90	1,830,993	941,618	99,776	42,486	39,292	266,861	440,959	2,685,413	95
H26	884,735	104	1,765,025	917,723	92,510	43,467	38,007	246,221	427,097	2,649,760	99
H27	826,845	93	1,734,570	933,569	86,171	43,529	35,715	241,336	394,249	2,561,415	97
H28	862,416	104	1,749,608	961,570	85,715	44,081	35,512	230,311	392,419	2,612,025	102
H29	862,073	100	1,868,720	1,025,860	86,383	46,248	35,624	257,364	417,240	2,730,793	105
H30	983,453	114	1,926,480	1,075,292	86,223	46,543	32,210	259,474	426,736	2,909,932	107
R1	822,040	84	1,937,820	1,112,322	79,894	46,108	32,558	262,906	403,958	2,759,860	95
R2	714,096	87	1,874,633	1,057,659	69,698	41,592	30,019	282,172	393,493	2,588,729	94
R3	707,665	99	1,895,008	1,099,401	66,107	43,876	31,879	264,200	389,545	2,602,673	101
R4	707,132	100	1,996,738	1,172,940	72,271	46,499	34,407	273,312	397,309	2,703,870	104
R5	652,466	92	1,905,439	1,141,456	69,452	45,347	30,348	252,653	366,182	2,557,905	95
R6	706,293	108	1,965,471	1,191,809	61,585	45,985	31,226	272,400	362,466	2,671,764	104
R7	847,648	120	2,013,094	1,250,272	61,557	46,996	30,413	262,629	361,228	2,860,742	107

※財務省「貿易統計」をもとに、農畜産業振興機構が公表した数値を使用

※令和7年のデータは速報値



(2) 野菜の国別輸入状況(令和7年 主要品目のみ表示・上位3カ国)

単位：t、%

	品名	数量(t)	第1位			第2位			第3位		
			国名	数量(t)	占有率(%)	国名	数量(t)	占有率(%)	国名	数量(t)	占有率(%)
生鮮野菜	トマト	3,886	韓国	1,122	28.9	ニュージーランド*	912	23.5	メキシコ	558	14.3
	ねぎ	67,405	中国	67,388	99.97	カメルーン	17	0.03			
	ブロッコリー	1,872	中国	1,806	96.5	アメリカ	66	3.5			
	きゅうり及びびがーキン	4	韓国	4	100.0						
	ささげ、いんげん等	64	メキシコ	59	92.4	ベトナム	3	4.7	フィジー	1	2.3
	アスパラガス	5,142	メキシコ	4,361	84.8	オーストラリア	543	10.6	ペルー	123	2.4
	なす										
	しいたけ	3,583	中国	3,583	100.0						
	ジャンボピーマン	18,853	韓国	14,997	79.5	ニュージーランド*	2,305	12.2	オランダ	1,271	6.7
	その他とうがらし属等	252	韓国	180	71.5	ベトナム	35	13.9	ニュージーランド*	35	13.8
	さといも	2,276	中国	2,275	99.95	エクアドル	1	0.05			
	しょうが	18,997	中国	18,325	96.5	タイ	624	3.3	ペルー	48	0.3
	メロン	10,535	オーストラリア	5,460	51.8	メキシコ	1,848	17.5	ホンジュラス	1,501	14.3
すいか	792	オーストラリア	367	46.4	アメリカ	298	37.6	メキシコ	108	13.6	
いちご	2,330	アメリカ	1,800	77.2	オランダ	413	17.7	イギリス	86	3.7	
冷凍野菜	いんげん豆等	22,152	中国	13,901	62.8	タイ	5,259	23.7	インド	903	4.1
	さといも	26,557	中国	26,479	99.7	台湾	53	0.2	ベトナム	15	0.06
	ブロッコリー	95,278	中国	53,237	55.9	エクアドル	39,987	42.0	グアテマラ	533	0.6
	いちご	31,653	中国	10,328	32.6	エジプト	7,365	23.3	モロッコ	4,709	14.9
	たけのこ	129	中国	129	100						
	アスパラガス										
塩蔵等野菜	きゅうり及びびがーキン	12,701	中国	10,630	83.7	ベトナム	932	7.3	インド	762	6.0
	こなす	676	中国	646	95.5	タイ	30	4.5			
	らっきょう	472	中国	371	78.7	ベトナム	100	21.3			
	なす	987	中国	963	97.6	タイ	18	1.8	ベトナム	6	0.6
	わらび	1,024	中国	758	74.0	ロシア	267	26.0			
	しょうが	11,271	タイ	7,070	62.7	中国	3,849	34.1	ベトナム	352	3.1
乾燥野菜	しいたけ	4,268	中国	4,259	99.8	ベトナム	9	0.2			
	たけのこ	1,895	中国	1,753	92.5	ベトナム	107	5.7	台湾	31	1.7
	ぜんまい	26	中国	26	100.0						
	しょうが(乾燥、全形)	722	中国	564	78.2	ラオス	127	17.6	インド	28	3.9
酢調整	きゅうり及びびがーキン	4,980	スリランカ	2,625	52.7	インド	621	12.5	ベトナム	532	10.7
	しょうが	16,694	中国	16,275	97.5	タイ	282	1.7	ベトナム	137	0.8
トマト加工品	トマトピューレ等関割	7,640	中国	6,046	79.1	トルコ	1,386	18.1	ウクライナ	169	2.2
	ピューレ等関割以外	126,064	アメリカ	40,026	31.8	ポルトガル	25,461	20.2	チリ	23,257	18.4
	トマトケチャップ	7,581	オランダ	3,436	45.3	アメリカ	2,964	39.1	タイ	1,115	14.7
	トマトソース	31	イタリア	19	62.6	ブラジル	7	23.9	オーストラリア	3	9.6
	トマトジュース	4,338	スペイン	2,361	54.4	トルコ	1,029	23.7	アメリカ	924	21.3
	その他のトマト加工品	111,825	イタリア	99,465	88.9	アメリカ	5,263	4.7	トルコ	2,147	1.9
その他調製野菜	ささげ・いんげん等	29	中国	29	100.0						
	アスパラガス	353	中国	217	61.5	ペルー	134	38.0	スペイン	2	0.5
	たけのこ	52,945	中国	50,765	95.9	ベトナム	1,181	2.2	タイ	639	1.2
	しょうが(小売容器)	3,169	中国	3,115	98.3	ベトナム	45	1.4	インド	6	0.2
	しょうが(その他)	21,914	中国	18,424	84.1	タイ	1,976	9.0	台湾	1,425	6.5
	調製いちご	4,667	中国	1,806	38.7	マレーシア	911	19.5	フランス	637	13.7
その他	かんしょ(生鮮・乾燥)	5,633	中国	5,167	91.7	ベトナム	399	7.1	インドネシア	67	1.2
	かんしょ(冷凍)	8,017	ベトナム	3,601	44.9	インドネシア	2,378	29.7	中国	2,034	25.4

出典：財務省「貿易統計」をもとに、農畜産業振興機構が公表した数値(速報値)

12. 都道府県別食料自給率

単位:%、倍

都道府県	供給熱量ベース			生産額ベース			(参考) B/A
	R4年度 (確定値) (A)	R5年度 (概算値)	順位(R5)	R4年度 (確定値) (B)	R5年度 (概算値)	順位(R5)	
全 国	38	38		58	61		1.5
北 海 道	217	213	1	200	204	4	0.9
青 森	116	123	4	217	229	3	1.9
岩 手	106	109	6	177	195	5	1.7
宮 城	69	75	11	82	85	26	1.2
秋 田	196	202	2	129	137	10	0.7
山 形	145	148	3	165	167	6	1.1
福 島	75	79	9	80	86	24	1.1
茨 城	68	69	13	104	111	15	1.5
栃 木	68	73	12	89	96	20	1.3
群 馬	34	34	29	85	89	23	2.5
埼 玉	10	10	44	13	14	44	1.3
千 葉	24	25	35	47	51	31	2.0
東 京	0	0	47	2	2	47	-
神 奈 川	2	2	45	10	11	45	5.0
新 潟	117	114	5	97	95	21	0.8
富 山	79	77	10	54	54	29	0.7
石 川	47	48	21	42	44	33	0.9
福 井	66	66	14	47	50	32	0.7
山 梨	20	20	38	95	93	22	4.8
長 野	54	55	19	130	131	12	2.4
岐 阜	26	27	34	42	44	34	1.6
静 岡	15	16	39	47	53	30	3.1
愛 知	12	12	42	28	31	41	2.3
三 重	40	41	26	55	62	28	1.4
滋 賀	51	49	20	32	32	40	0.6
京 都	12	12	43	19	20	43	1.6
大 阪	1	1	46	5	6	46	5.0
兵 庫	16	16	40	35	40	38	2.2
奈 良	15	15	41	19	21	42	1.3
和 歌 山	30	29	33	101	100	19	3.4
鳥 取	61	60	18	122	125	13	2.0
島 根	64	66	15	97	103	17	1.5
岡 山	37	37	27	59	68	27	1.6
広 島	22	23	36	39	42	35	1.8
山 口	32	31	31	41	42	36	1.3
徳 島	41	42	25	108	108	16	2.6
香 川	34	34	30	78	86	25	2.3
愛 媛	36	37	28	114	119	14	3.2
高 知	44	47	22	152	162	7	3.5
福 岡	21	21	37	33	33	39	1.6
佐 賀	99	102	7	134	136	11	1.4
長 崎	40	43	24	135	140	9	3.4
熊 本	60	62	17	146	154	8	2.4
大 分	46	47	23	101	103	18	2.2
宮 崎	63	64	16	255	267	1	4.0
鹿 児 島	80	81	8	255	261	2	3.2
沖 縄	34	30	32	44	41	37	1.3

資料:農林水産省

注:供給熱量ベース=品目別1人1日当たり都道府県産供給熱量の計÷1人1日当たり供給熱量
金額ベース=各都道府県の食料生産額÷各都道府県の食料消費仕向額