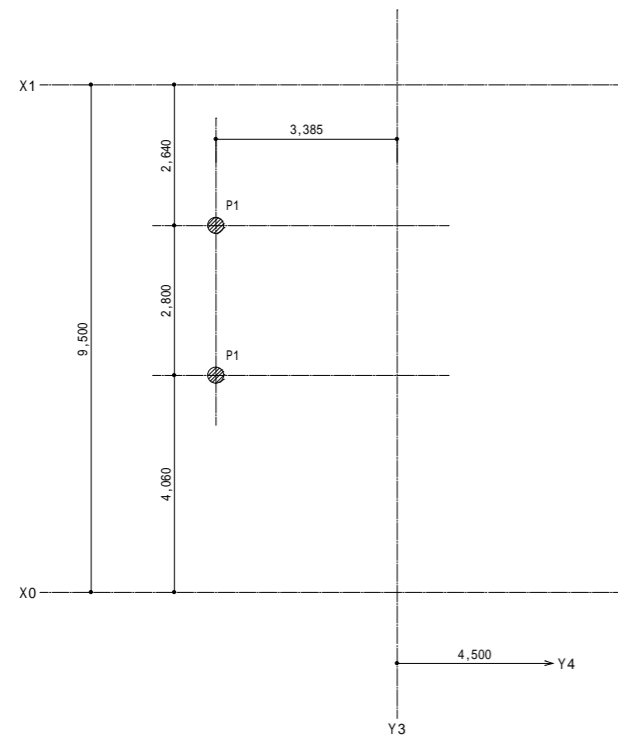


杭伏図



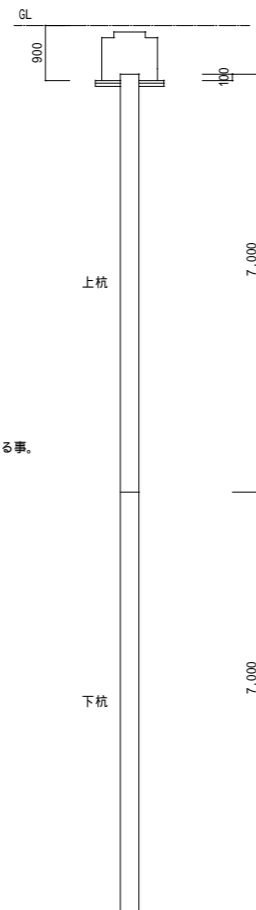
杭伏図 1:100

杭工事 特記事項

1. 杭工法 セメントミルク先端根固め工法
2. 杭先端レベル GL - 14.80m
3. 杭周固定液 使用する。
4. 杭仕様

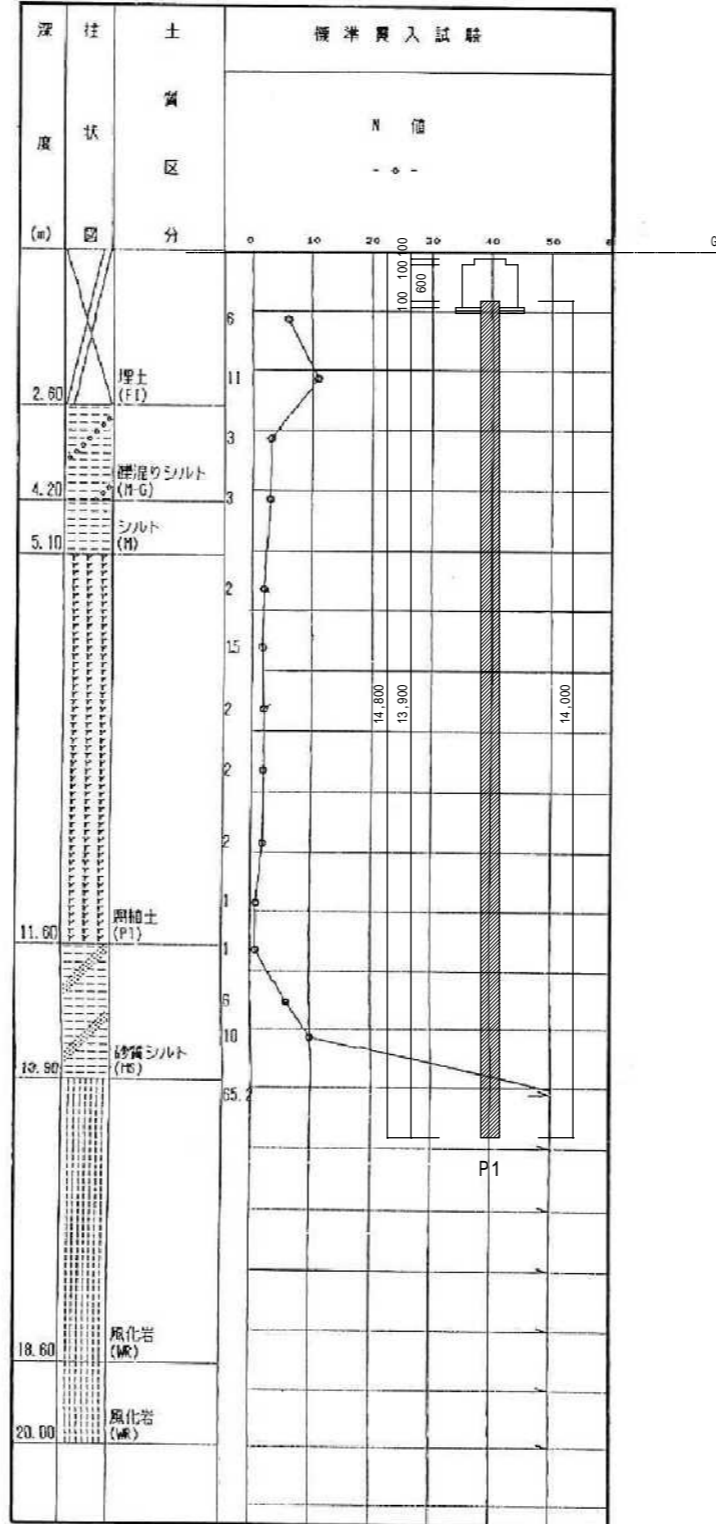
符号	杭全長 (m)	上杭 7.0m	下杭 7.0m	セット数	長期支持力 (kN/本)
P1	14.0	350 PHC杭 (B種)	350 PHC杭 (A種)	2	224

\*杭工事施工に先立ち試験掘り若しくは地質調査を行い、支持層の深さを確認し杭長を決定する事。

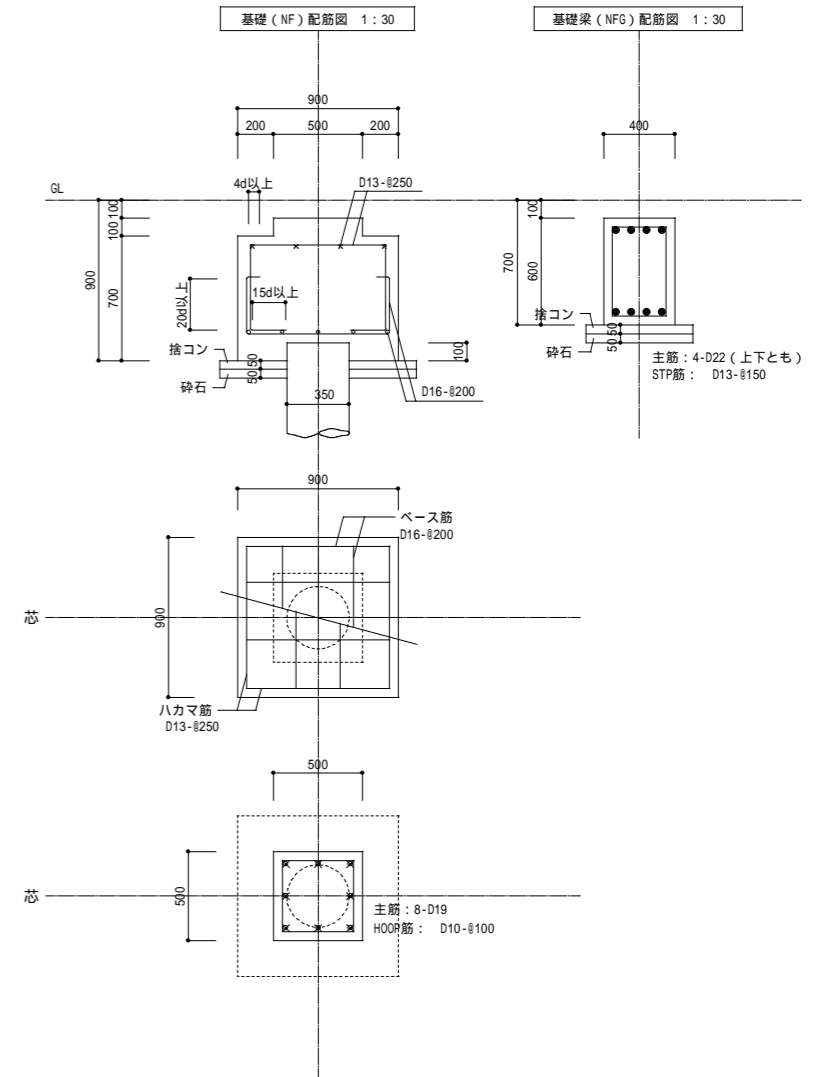


柱状図

ボーリング名 伊野-2



基礎配筋図




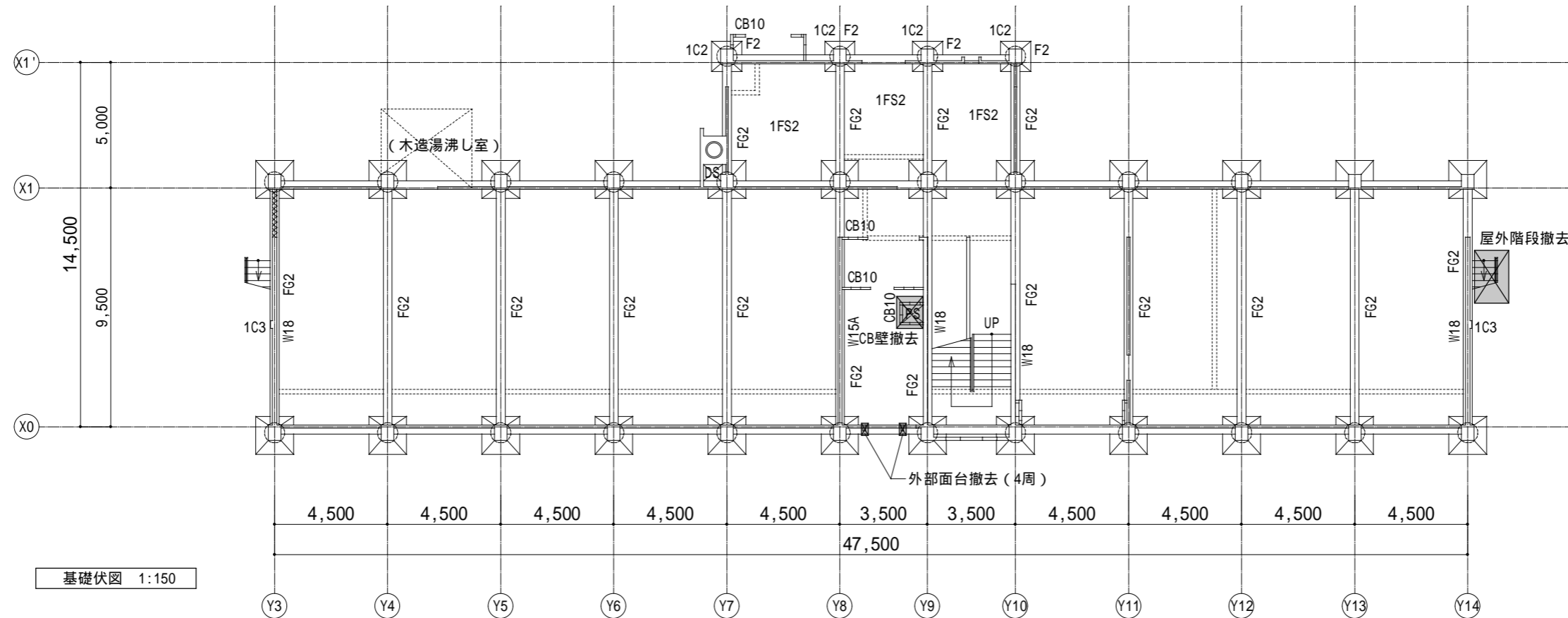
工事名	中部教育事務所耐震補強その他改修主体工事	図面内容	杭伏図・柱状図・基礎配筋図	縮尺	1:30	設計年月日	平成 27 年 1 月 日	図面No.	S-05
					1:100	設計者		検図	担当
						資格氏名			

現況図

(兼撤去図)

現況凡例  
特記なき場合下記による

- (1) 柱は1C1とする
- (2) 壁はW12とする
- (3) 梁はFG1とする
- (4) 基礎はF1とする
- (5) スラブは1FS1とする
- (6) 斜線部：増打ち
- (7)  撤去範囲を示す

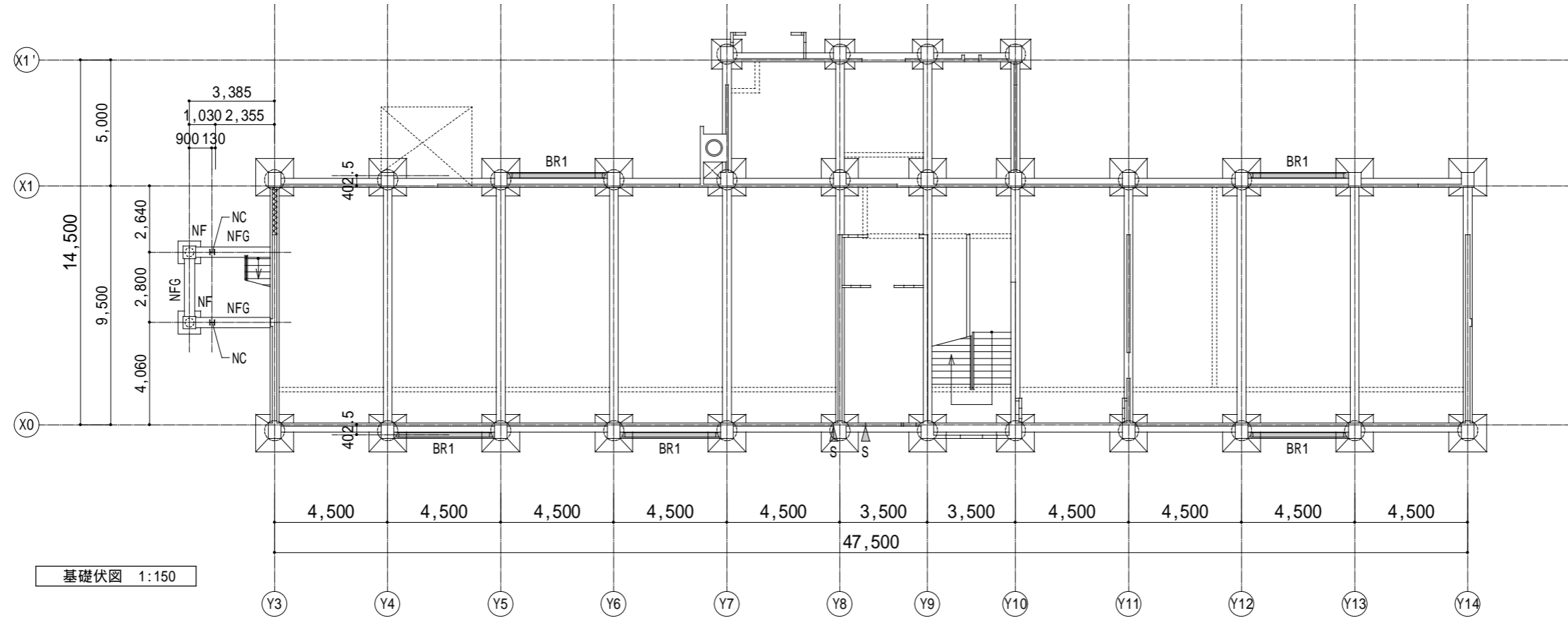


基礎伏図 1:150

補強図

補強凡例  
特記なき場合下記による

- BR... 枠付き鉄骨K型ブレース  
(H-175\*175\*7.5\*11 (枠材とも))
- S... スリット
- NW... 鉄筋コンクリート造増設壁  
(t=250)
- NC... 新設支柱  
(H-200\*200\*8\*12)
- NFG... 新設基礎梁
- NF... 新設基礎



基礎伏図 1:150

工事名	中部教育事務所耐震補強その他改修主体工事	図面内容	基礎伏図		設計年月日	平成 27 年 1 月 日			図面No.	S-06	
			縮尺	1:150		設計者	検図	担当		製図	
											資格氏名