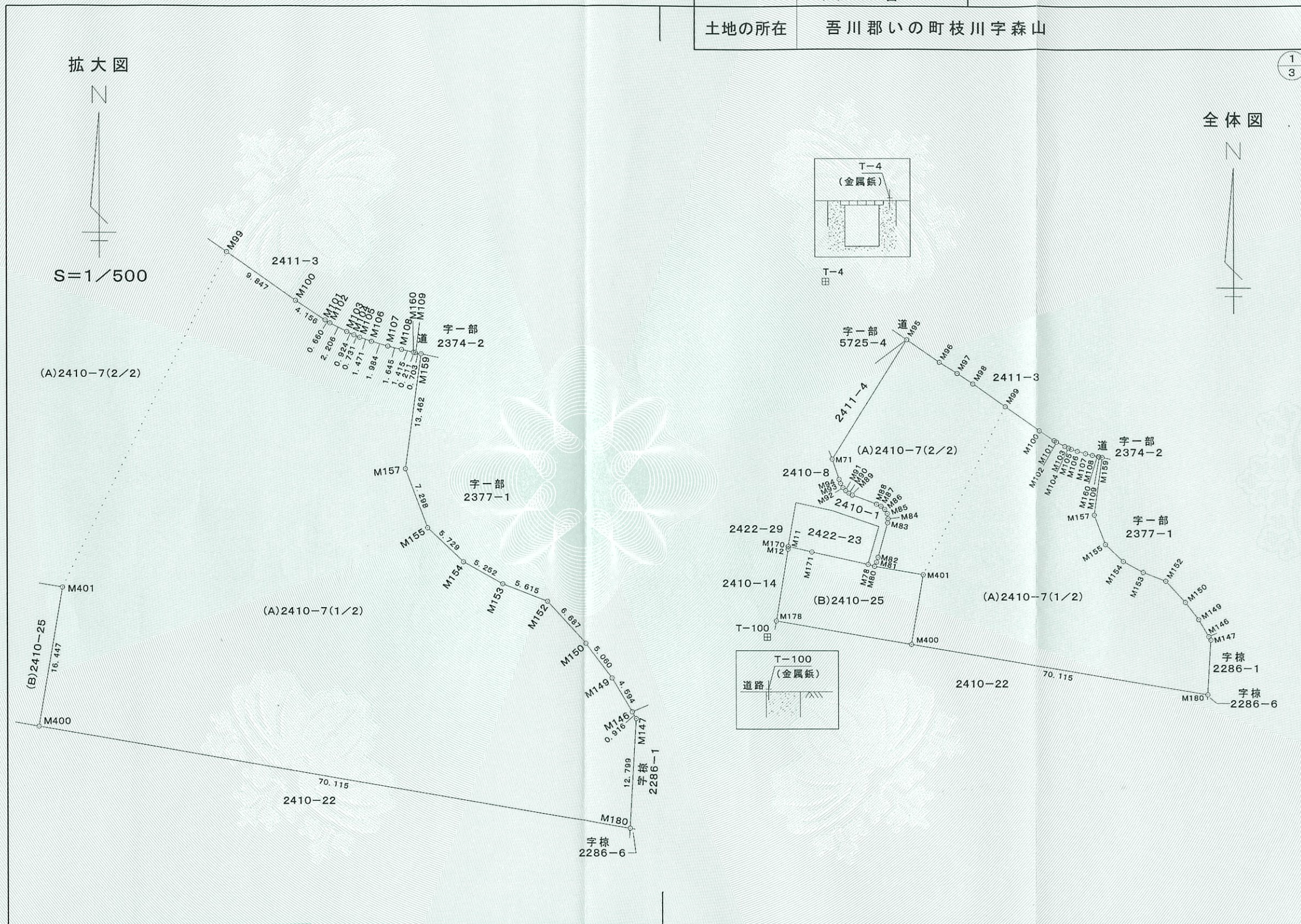


令和6年9月20日  
高知地方方法務局  
これは図面に記録されている内容を証明した書面である。

登記官

地番	(A)2410番7 (B)2410番25	地積測量図
土地の所在	吾川郡いの町枝川字森山	

1/3



作成者		嘱託者	高知県知事 濱田省司	縮尺	1/1000
-----	--	-----	------------	----	--------

これは図面に記録されている内容を証明した書面である。  
令和6年9月20日  
高知地方事務局

登記官

地積測量図

地番 (A)2410番7 (B)2410番25

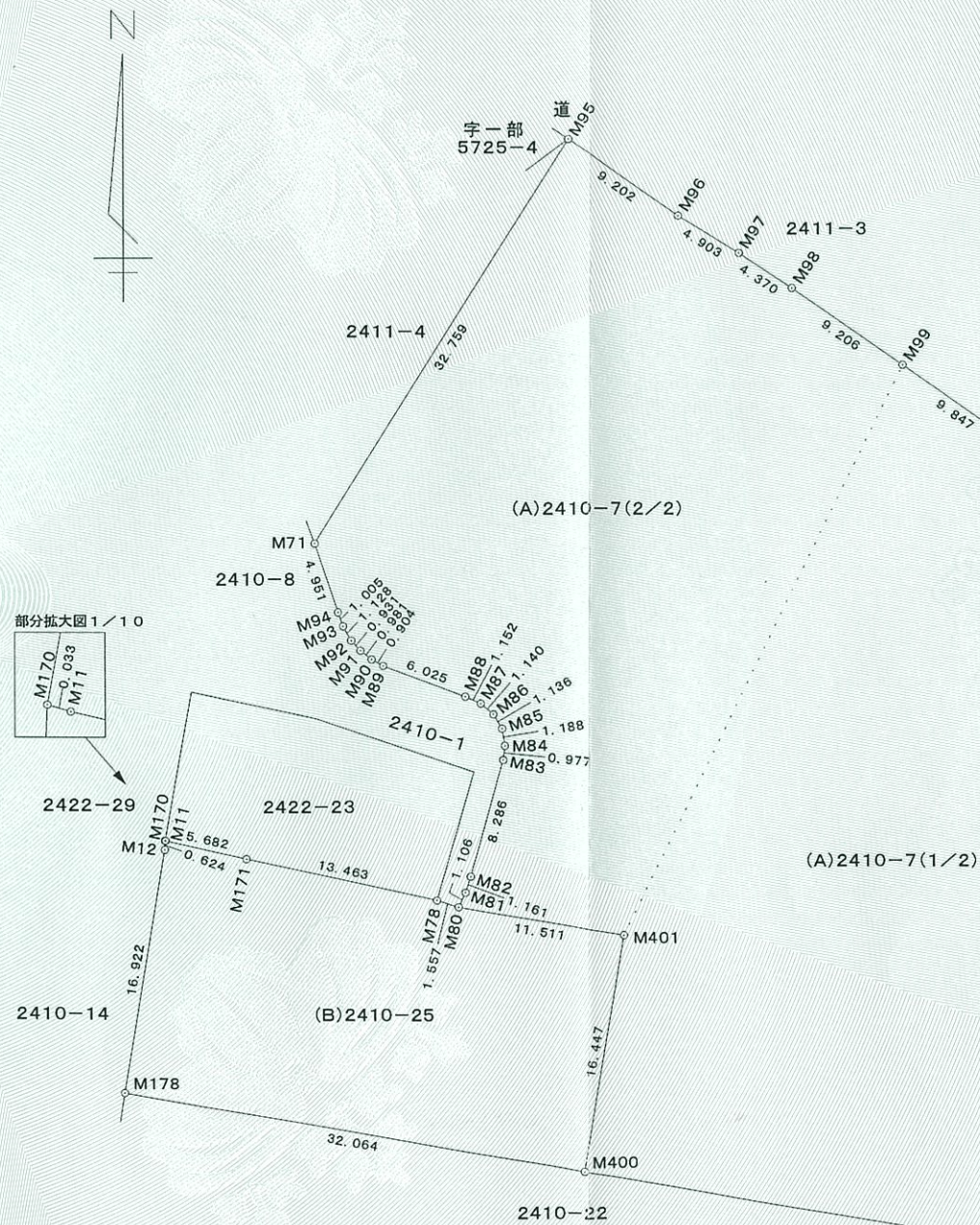
土地の所在 吾川郡いの町枝川字森山

2/3

求積表 (任意座標)

地番		(A) 2410-7		
N O	標種	X n	Y n	距離
M95	金属標	60965.684	-3670.874	32.759
M71	金属標	60938.000	-3688.388	4.951
M94	金属標	60933.312	-3686.795	1.005
M93	金属標	60932.368	-3686.449	1.128
M92	金属標	60931.387	-3685.892	0.931
M91	金属標	60930.699	-3685.265	0.981
M90	金属標	60930.102	-3684.486	0.904
M89	金属標	60929.667	-3683.693	6.025
M88	金属標	60927.566	-3678.046	1.152
M87	金属標	60927.091	-3676.996	1.140
M86	金属標	60926.349	-3676.131	1.136
M85	金属標	60925.378	-3675.542	1.188
M84	金属標	60924.204	-3675.360	0.977
M83	金属標	60923.233	-3675.466	8.286
M82	金属標	60915.260	-3677.723	1.161
M81	金属標	60914.155	-3678.078	1.106
M80	金属標	60913.161	-3678.562	11.511
M401	プラスチック杭	60911.212	-3667.217	16.447
M400	プラスチック杭	60895.002	-3670.000	70.115
M180		60883.140	-3600.896	12.799
M147		60895.916	-3600.135	0.916
M146		60896.704	-3600.602	4.594
M149		60900.654	-3602.948	5.060
M150		60904.675	-3606.019	6.687
M152		60909.610	-3610.531	5.615
M153		60911.647	-3615.764	5.252
M154		60914.200	-3620.354	5.729
M155		60918.148	-3624.505	7.298
M157		60924.979	-3627.075	13.462
M159	金属標	60938.309	-3625.195	0.703
M109	金属標	60938.452	-3625.883	0.211
M160	金属標	60938.500	-3626.088	1.415
M108	金属標	60938.825	-3627.465	1.645
M107	金属標	60939.214	-3629.063	1.984
M106	金属標	60939.757	-3630.971	1.471
M105	金属標	60940.238	-3632.361	0.731
M104	金属標	60940.529	-3633.032	0.924
M103	金属標	60940.910	-3633.874	2.206

拡大図



作成者

囑託者

高知県知事 濱田省司

縮尺

1/500

令和6年9月20日  
これは図面に記録されている内容を証明した書面である。  
高知地方事務局

登記官

地番 (A)2410番7 (B)2410番25 地積測量図

土地の所在 吾川郡いの町枝川字森山

3/3

準拠点一覧表

準拠点	点間距離	標種	X <sub>n</sub>	Y <sub>n</sub>
T-4	83.793	金属鈎	60979.305	-3689.839
T-100	83.793	金属鈎	60896.673	-3703.743

準拠点	境界点	点間距離
T-4	M95	23.349
T-4	M71	41.330
T-4	M80	67.098
T-4	M170	62.210
T-4	M178	79.750
T-4	M400	86.605
T-4	M401	71.752
T-4	M180	130.990
T-4	M146	121.598
T-4	M159	76.547
T-100	M95	76.438
T-100	M71	44.087
T-100	M80	30.098
T-100	M170	21.643
T-100	M178	4.321
T-100	M400	33.784
T-100	M401	39.313
T-100	M180	103.733
T-100	M146	103.141
T-100	M159	88.900

M102	金属鈎	60941.915	-3635.838	0.660
M101	金属鈎	60942.262	-3636.400	4.156
M100	金属鈎	60944.533	-3639.881	9.847
M99	金属鈎	60950.175	-3647.952	9.206
M98	金属鈎	60955.446	-3655.500	4.370
M97	金属標	60957.861	-3659.142	4.903
M96	金属鈎	60960.434	-3663.316	9.202
面積				3735.8999405
坪				1130.10
地積				3735.89 m <sup>2</sup>

地番 (B)2410-25		X <sub>n</sub>	Y <sub>n</sub>	距離
N O	標種			
M170	金属鈎	60917.740	-3698.780	0.624
M12	コンクリート杭	60917.116	-3698.804	16.922
M178	プラスチック杭	60900.427	-3701.602	32.064
M400	プラスチック杭	60895.002	-3670.000	16.447
M401	プラスチック杭	60911.212	-3667.217	11.511
M80	金属鈎	60913.161	-3678.562	1.557
M78	金属標	60913.615	-3680.051	13.463
M171	金属標	60916.476	-3693.206	5.682
M11	金属標	60917.731	-3698.748	0.033
面積				540.0097790
坪				163.35
地積				540.00 m <sup>2</sup>

総合計面積 4275.9097195 m<sup>2</sup>

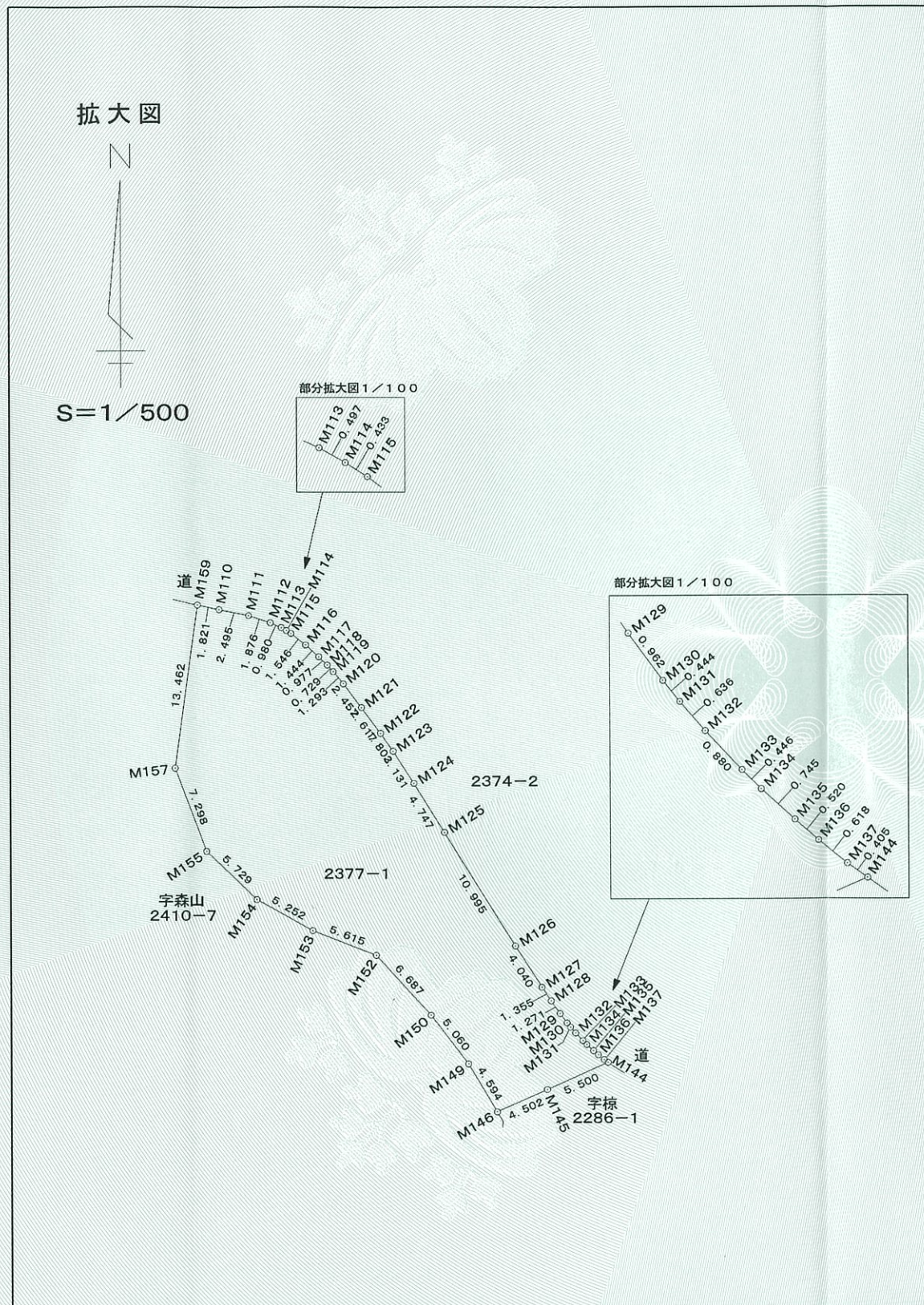
公式 S=1/2 Σ {X<sub>n</sub> (Y<sub>n+1</sub>-Y<sub>n-1</sub>) }  
使用機種 TREND-ONE

作成者		嘱託者	高知県知事 濱田省司	縮尺	1/
-----	--	-----	------------	----	----

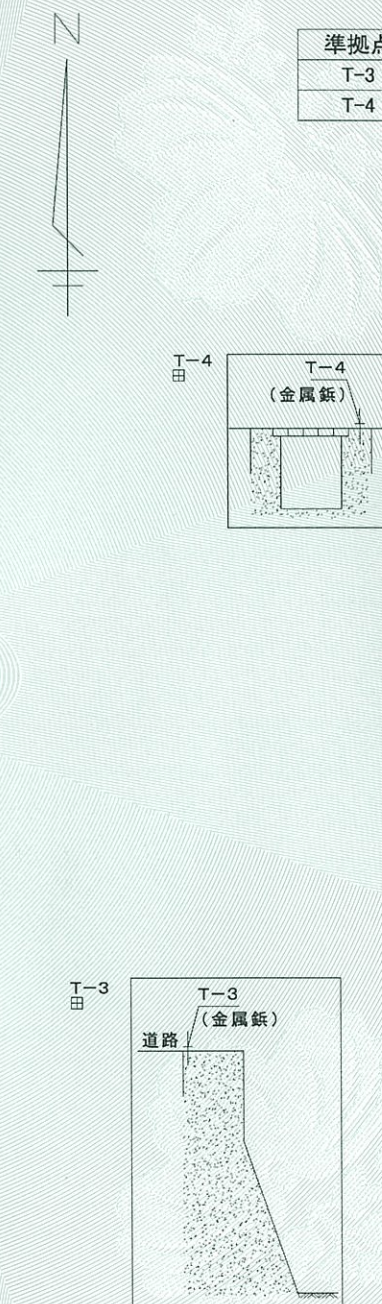
これは図面に記録されている内容を証明した書面である。  
令和6年7月29日 高知地方方法務局

登記官

地番	2377番1	地積測量図
土地の所在	吾川郡いの町枝川字一部	



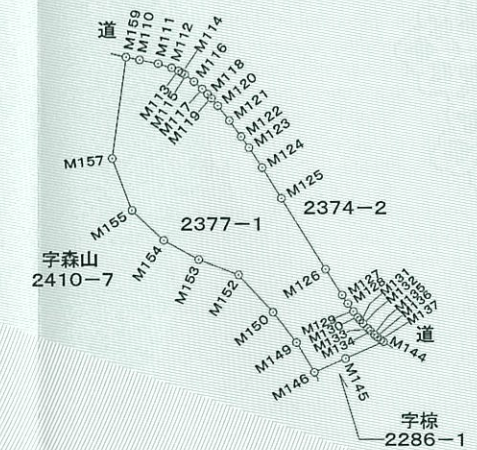
全体図



準拠点一覧表

準拠点	点間距離	標種	Xn	Yn
T-3	83.758	金属鈹	60896.710	-3703.749
T-4	83.758	金属鈹	60979.305	-3689.839

準拠点	境界点	点間距離
T-3	M159	88.888
T-3	M146	103.147
T-3	M144	112.356
T-4	M159	76.547
T-4	M146	121.598
T-4	M144	125.872



作製者

嘱託者 高知県知事 尾崎正直

縮尺 1/1000

これは図面に記録されている内容を証明した書面である。  
令和6年7月29日  
高知地方事務局

登記官

地 番 2377番1 地 積 測 量 図

土地の所在 吾川郡いの町枝川字一部

求積表 (任意座標)

2/2

地 番 2377-1		X <sub>n</sub>	Y <sub>n</sub>	距 離
N O	標 種			
M159	金属標	60938.309	-3625.195	13.462
M157		60924.979	-3627.075	7.298
M155		60918.148	-3624.505	5.729
M154		60914.200	-3620.354	5.252
M153		60911.647	-3615.764	5.615
M152		60909.610	-3610.531	6.687
M150		60904.675	-3606.019	5.060
M149		60900.654	-3602.948	4.594
M146		60896.704	-3600.602	4.502
M145		60898.538	-3596.490	5.500
M144	金属標	60900.777	-3591.466	0.405
M137	金属鋳	60901.012	-3591.796	0.618
M136	金属鋳	60901.396	-3592.280	0.520
M135	金属鋳	60901.736	-3592.673	0.745
M134	金属鋳	60902.235	-3593.226	0.446
M133	金属鋳	60902.550	-3593.542	0.880
M132	金属鋳	60903.189	-3594.147	0.636
M131	金属鋳	60903.668	-3594.566	0.444
M130	金属鋳	60904.013	-3594.846	0.962
M129	金属鋳	60904.787	-3595.418	1.271
M128	金属鋳	60905.831	-3596.143	1.355
M127	金属鋳	60906.963	-3596.887	4.040
M126	金属鋳	60910.371	-3599.057	10.995
M125	金属鋳	60919.720	-3604.843	4.747
M124	金属鋳	60923.754	-3607.345	3.131
M123	金属鋳	60926.372	-3609.062	1.802
M122	金属鋳	60927.845	-3610.100	2.617
M121	金属鋳	60929.945	-3611.661	2.457
M120	金属標	60931.887	-3613.166	1.293
M119	金属鋳	60932.877	-3613.998	0.729
M118	金属鋳	60933.418	-3614.486	0.977
M117	金属鋳	60934.103	-3615.182	1.444
M116	金属鋳	60935.062	-3616.261	1.546
M115	金属標	60936.008	-3617.484	0.433
M114	金属鋳	60936.239	-3617.850	0.497
M113	金属鋳	60936.484	-3618.282	0.980
M112	金属標	60936.880	-3619.178	1.876
M111	金属鋳	60937.448	-3620.966	2.495
M110	金属鋳	60937.940	-3623.412	1.821

面積	573.7717435
坪	173.56
地積	573.77 m <sup>2</sup>

公式 S=1/2 Σ [X<sub>n</sub> (Y<sub>n+1</sub>-Y<sub>n-1</sub>)]  
使用機種 NEC BLUE TREND XA

作製者		囑託者	高知県知事 尾崎正直	縮尺	1/
-----	--	-----	------------	----	----