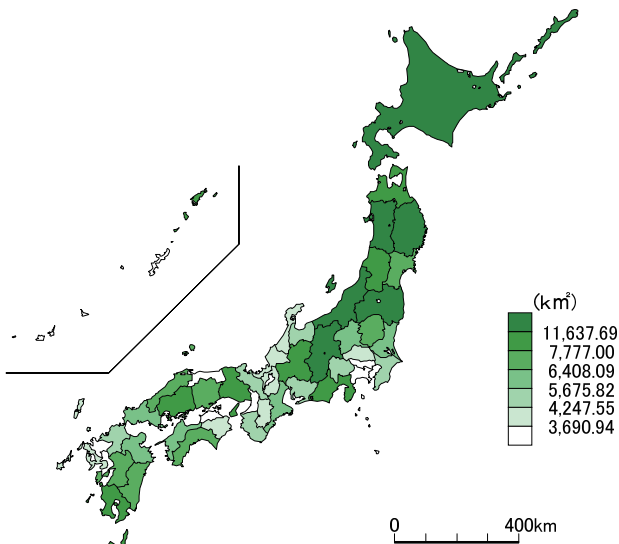
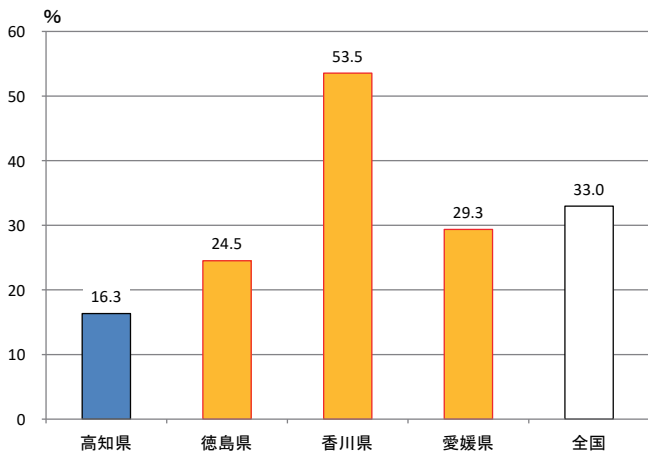


1 総面積

都道府県名	km ²	順位
北海道	83,422.27	1
岩手	15,275.05	2
福島	13,784.41	3
長野	* 13,561.57	4
新潟	* 12,583.80	5
秋田	11,637.69	6
岐阜	* 10,621.29	7
青森	9,645.11	8
山形	* 9,323.15	9
鹿児島	* 9,186.04	10
広島	8,478.16	11
兵庫	8,400.82	12
静岡	* 7,777.00	13
宮崎	* 7,734.16	14
熊本	* 7,409.13	15
宮城	* 7,282.34	16
岡山	* 7,114.44	17
高知	7,102.28	18
島根	6,707.79	19
栃木	6,408.09	20
群馬	6,362.28	21
大分	* 6,340.62	22
山口	6,112.90	23
茨城	6,098.32	24
三重	* 5,774.48	25
愛媛	5,675.82	26
愛知	* 5,173.26	27
千葉	* 5,156.48	28
福岡	* 4,987.24	29
和歌山	4,724.65	30
京都	4,612.09	31
山梨	* 4,465.27	32
富山	* 4,247.55	33
石川	4,190.94	34
福井	4,190.56	35
徳島	4,146.96	36
長崎	4,131.21	37
滋賀	* 4,017.38	38
埼玉	* 3,797.75	39
奈良	3,690.94	40
鳥取	3,507.05	41
佐賀	2,440.64	42
神奈川	2,416.55	43
沖縄	2,282.11	44
東京	* 2,199.94	45
大阪	1,905.26	46
香川	* 1,876.83	47
全国	377,979.67	-



〈参考〉可住地面積割合(四国と全国：R5年)



時点：令和7年10月1日

出典：全国都道府県市区町村別面積調(国土交通省国土地理院)

備考：境界未定地域がある都県面積は、*印を付して

参考値として掲載。

参考：本県は全国総面積の1.9%

〈グラフ〉

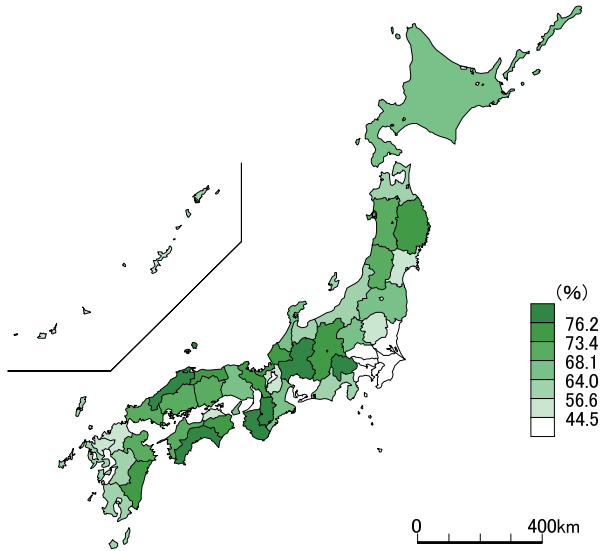
出典：都道府県・市区町村のすがた(社会・人口統計体系)

(総務省統計局)

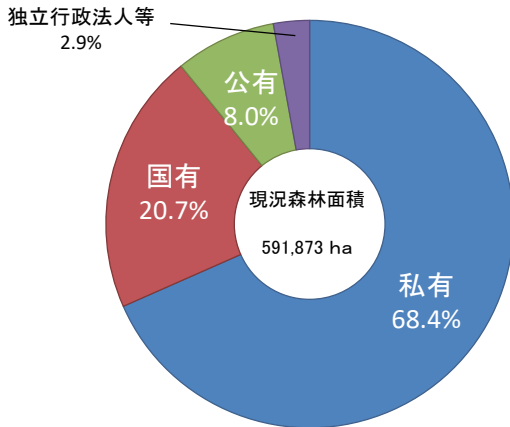
計算式：可住地面積割合＝可住地面積÷総面積×100
 可住地面積とは、北方地域及び竹島を除いた総面積から林野面積と主要湖沼面積(面積1平方キロメートル以上の湖沼)を差し引いたものである。

2 森林面積割合

都道府県名	%	順位
高知	83.3	1
岐阜	79.0	2
島根	78.0	3
山梨	77.8	4
奈良	76.9	5
和歌山	76.2	6
宮崎	75.5	7
徳島	75.4	8
長野	75.3	9
岩手	74.6	10
京都	74.2	11
福井	73.9	12
鳥取	73.4	13
広島	71.9	14
山口	71.4	15
大分	70.8	16
愛媛	70.5	17
秋田	70.3	18
山形	69.0	19
岡山	68.1	20
福島	68.0	21
北海道	67.7	22
兵庫	66.9	23
石川	66.3	24
全国	65.5	-
三重	64.2	25
群馬	64.0	26
鹿児島	63.7	27
青森	63.6	28
新潟	63.5	29
静岡	62.8	30
熊本	61.8	31
長崎	58.5	32
富山	56.6	33
宮城	55.4	34
栃木	52.9	35
滋賀	50.7	36
沖縄	46.6	37
香川	46.4	38
佐賀	45.3	39
福岡	44.5	40
愛知	42.1	41
神奈川	38.7	42
東京	34.7	43
茨城	32.4	44
埼玉	31.4	45
千葉	30.1	46
大阪	29.9	47



〈参考〉 保有形態別森林面積割合 (高知県: R2年)



時点: 令和2年

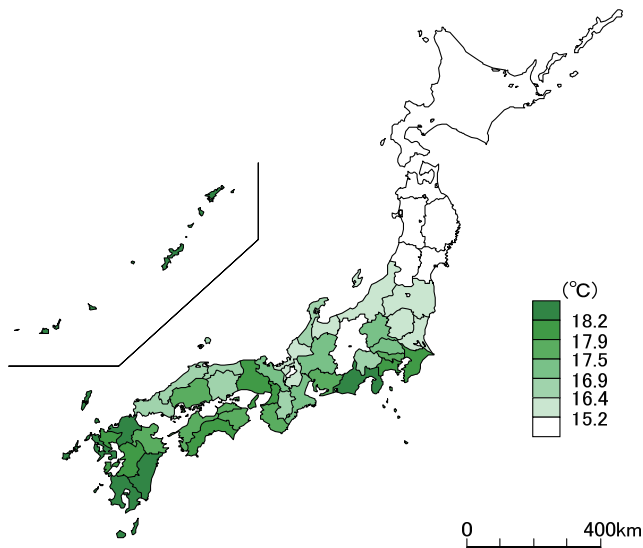
出典: 農林業センサス(農林水産省: 5年毎の調査)、社会生活統計指標(総務省統計局)

計算式: 森林面積割合 = 現況森林面積 ÷ 総面積 (北方地域及び竹島を除く) × 100

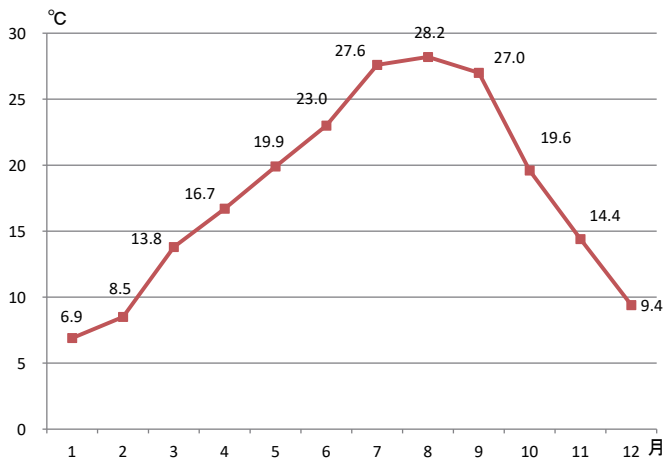
参考: 本県は全国平均の127.2%

3 年平均気温

都道府県名	°C	順位
沖縄	23.8	1
鹿児島	19.5	2
福岡	18.5	3
宮崎	18.4	4
長崎	18.3	5
静岡	18.2	6
千葉	18.1	7
佐賀	18.1	7
熊本	18.1	7
神奈川	18.0	10
大阪	18.0	10
兵庫	18.0	10
高知	17.9	13
和歌山	17.8	14
愛媛	17.8	14
東京	17.6	16
徳島	17.6	16
香川	17.6	16
大分	17.6	16
愛知	17.5	20
広島	17.5	20
岐阜	17.4	22
三重	17.4	22
京都	17.4	22
埼玉	17.2	25
群馬	16.9	26
岡山	16.8	27
全国	16.8	-
石川	16.6	28
奈良	16.6	28
鳥取	16.6	28
山口	16.6	28
島根	16.5	32
山梨	16.4	33
滋賀	16.3	34
福井	16.2	35
茨城	16.1	36
富山	16.1	36
栃木	16.0	38
新潟	15.4	39
福島	15.2	40
宮城	15.0	41
秋田	13.7	42
山形	13.7	42
長野	13.6	44
青森	12.6	45
岩手	12.5	46
北海道	11.0	47



〈参考〉 月別平均気温(高知市:R5年)



〈グラフ〉 出典:気象庁

時点:令和5年

出典:都道府県・市区町村のすがた(社会・人口統計体系)(総務省統計局)

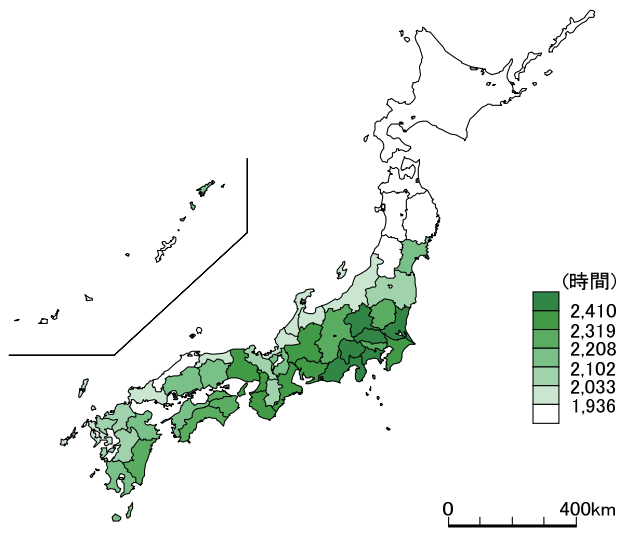
備考:各都道府県庁所在地のデータである。

ただし、東京都は千代田区、埼玉県は熊谷市、滋賀県は彦根市を使用。

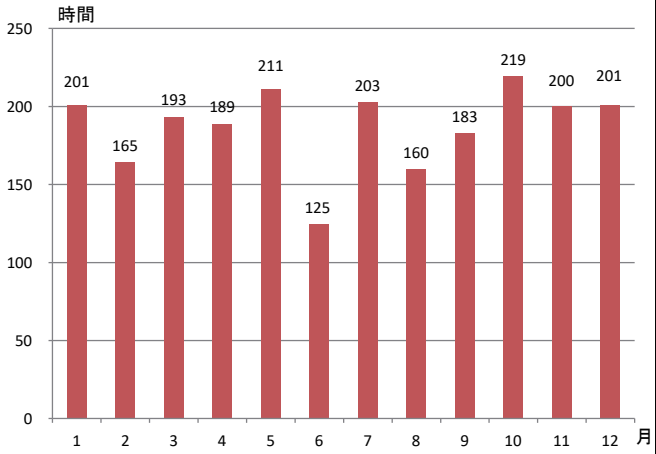
参考:本県は全国平均の106.5%

4 年間日照時間

都道府県名	時間	順位
埼玉	2,546	1
群馬	2,497	2
山梨	2,484	3
静岡	2,459	4
茨城	2,454	5
神奈川	2,410	6
愛知	2,378	7
三重	2,373	8
千葉	2,346	9
岐阜	2,342	10
和歌山	2,328	11
大阪	2,324	12
兵庫	2,319	13
徳島	2,309	14
栃木	2,294	15
東京	2,259	16
高知	2,249	17
長野	2,236	18
宮崎	2,213	19
香川	2,208	20
岡山	2,201	21
宮城	2,182	22
広島	2,179	23
全国	2,158	-
愛媛	2,140	24
大分	2,116	25
鹿児島	2,102	26
滋賀	2,102	27
熊本	2,101	28
奈良	2,095	29
佐賀	2,084	30
京都	2,081	31
福島	2,065	32
福岡	2,033	33
石川	2,030	34
山口	2,019	35
富山	1,979	36
福井	1,956	37
新潟	1,944	38
長崎	1,939	39
鳥取	1,936	40
岩手	1,913	41
島根	1,894	42
山形	1,894	43
北海道	1,890	44
沖縄	1,861	45
秋田	1,836	46
青森	1,821	47



〈参考〉 月別日照時間(高知市:R5年)

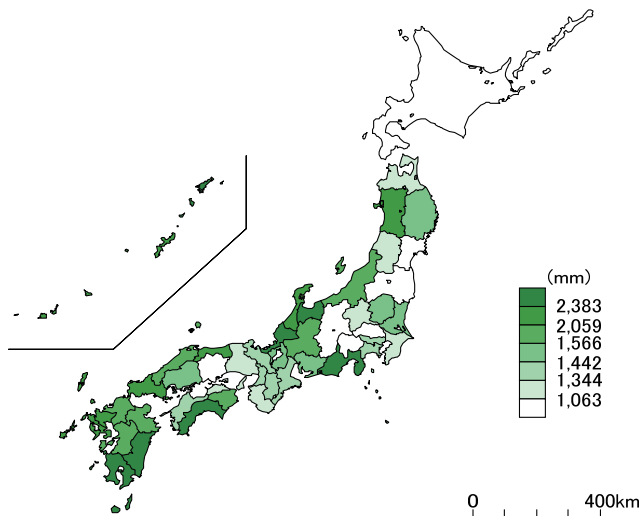


〈グラフ〉 出典: 気象庁

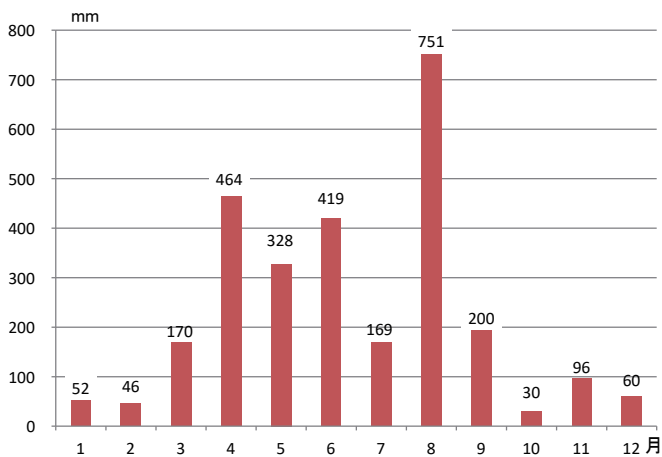
時点: 令和5年
 出典: 都道府県・市区町村のすがた(社会・人口統計体系)(総務省統計局)
 備考: 各都道府県庁所在地のデータである。
 ただし、東京都は千代田区、埼玉県は熊谷市、滋賀県は彦根市を使用。
 参考: 本県は全国平均の104.2%

5 年間降水量

都道府県名	mm	順位
宮崎	3,003	1
高知	2,783	2
鹿児島	2,510	3
福井	2,498	4
富山	2,389	5
静岡	2,383	6
石川	2,333	7
沖縄	2,292	8
秋田	2,209	9
長崎	2,135	10
佐賀	2,113	11
山口	2,068	12
鳥取	2,059	13
岐阜	1,987	14
島根	1,971	15
新潟	1,866	16
熊本	1,802	17
福岡	1,768	18
徳島	1,761	19
全国	1,643	-
大分	1,566	20
栃木	1,537	21
茨城	1,508	22
愛知	1,505	23
広島	1,461	24
岩手	1,453	25
滋賀	1,442	26
愛媛	1,400	27
東京	1,397	28
神奈川	1,377	29
奈良	1,358	30
三重	1,346	31
京都	1,345	32
大阪	1,344	33
青森	1,316	34
兵庫	1,280	35
千葉	1,269	36
和歌山	1,268	37
山形	1,177	38
香川	1,073	39
群馬	1,063	40
宮城	1,046	41
岡山	1,032	42
埼玉	1,029	43
福島	991	44
北海道	966	45
山梨	947	46
長野	830	47



〈参考〉 月別降水量(高知市:R5年)



〈グラフ〉 出典:気象庁

時点:令和5年

出典:都道府県・市区町村のすがた(社会・人口統計体系)(総務省統計局)

備考:各都道府県庁所在地のデータである。

ただし、東京都は千代田区、埼玉県は熊谷市、滋賀県は彦根市を使用。

参考:本県は全国平均の169.4%