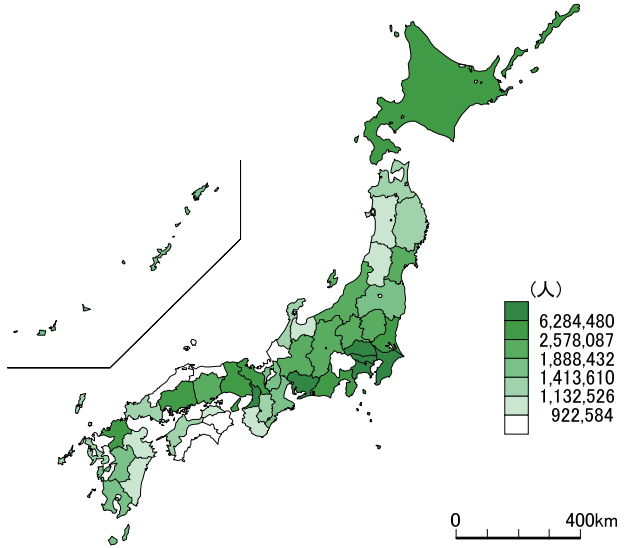
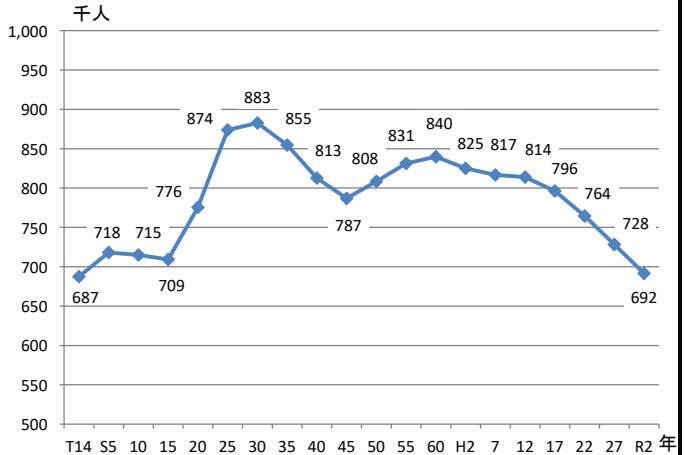


6 総人口(国勢調査)

都道府県名	人	順位
東京	14,047,594	1
神奈川	9,237,337	2
大阪	8,837,685	3
愛知	7,542,415	4
埼玉	7,344,765	5
千葉	6,284,480	6
兵庫	5,465,002	7
北海道	5,224,614	8
福岡	5,135,214	9
静岡	3,633,202	10
茨城	2,867,009	11
広島	2,799,702	12
京都	2,578,087	13
宮城	2,301,996	14
新潟	2,201,272	15
長野	2,048,011	16
岐阜	1,978,742	17
群馬	1,939,110	18
栃木	1,933,146	19
岡山	1,888,432	20
福島	1,833,152	21
三重	1,770,254	22
熊本	1,738,301	23
鹿児島	1,588,256	24
沖縄	1,467,480	25
滋賀	1,413,610	26
山口	1,342,059	27
愛媛	1,334,841	28
奈良	1,324,473	29
長崎	1,312,317	30
青森	1,237,984	31
岩手	1,210,534	32
石川	1,132,526	33
大分	1,123,852	34
宮崎	1,069,576	35
山形	1,068,027	36
富山	1,034,814	37
秋田	959,502	38
香川	950,244	39
和歌山	922,584	40
佐賀	811,442	41
山梨	809,974	42
福井	766,863	43
徳島	719,559	44
高知	691,527	45
鳥根	671,126	46
鳥取	553,407	47
全国	126,146,099	-



〈参考〉総人口の推移(高知県)



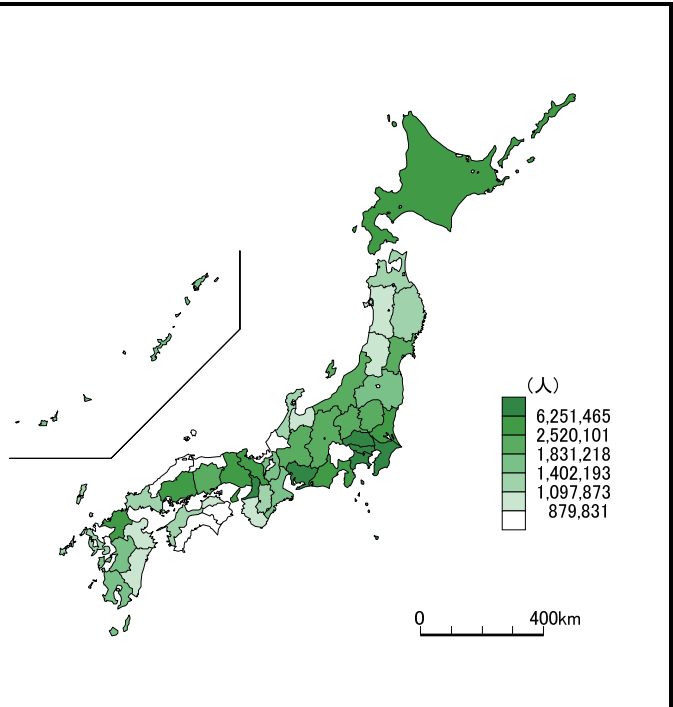
時点: 令和2年10月1日

出典: 国勢調査(総務省統計局: 5年毎の調査)

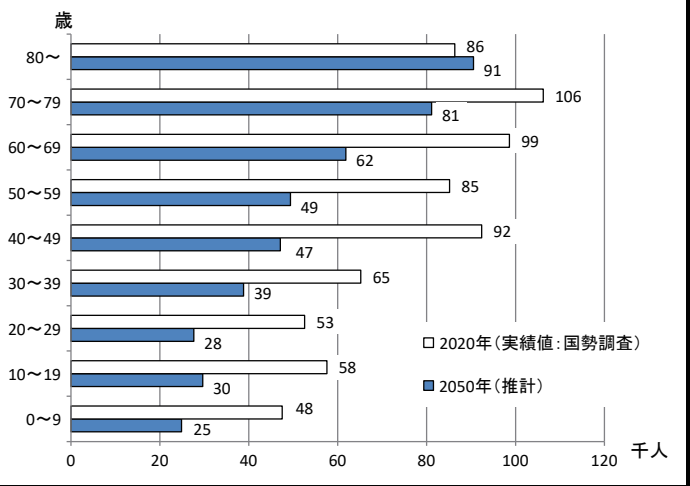
参考: 本県は全国総人口の0.5%

7 総人口(推計人口)

都道府県名	人	順位
東京	14,178,273	1
神奈川	9,224,514	2
大阪	8,756,875	3
愛知	7,459,745	4
埼玉	7,331,746	5
千葉	6,251,465	6
兵庫	5,337,199	7
福岡	5,091,862	8
北海道	5,042,990	9
静岡	3,526,958	10
茨城	2,806,378	11
広島	2,714,260	12
京都	2,520,101	13
宮城	2,247,907	14
新潟	2,098,912	15
長野	1,987,036	16
岐阜	1,915,624	17
群馬	1,889,899	18
栃木	1,884,817	19
岡山	1,831,218	20
福島	1,742,852	21
三重	1,710,563	22
熊本	1,697,112	23
鹿児島	1,531,736	24
沖縄	1,466,289	25
滋賀	1,402,193	26
奈良	1,285,224	27
山口	1,281,217	28
愛媛	1,275,585	29
長崎	1,251,844	30
青森	1,164,684	31
岩手	1,144,960	32
石川	1,097,873	33
大分	1,085,385	34
宮崎	1,032,973	35
山形	1,010,908	36
富山	996,653	37
香川	916,945	38
秋田	896,535	39
和歌山	879,831	40
山梨	790,820	41
佐賀	788,357	42
福井	738,708	43
徳島	685,454	44
高知	656,011	45
島根	642,046	46
鳥取	531,213	47
全国	123,801,750	-



〈参考〉 将来推計人口(高知県・10歳階級別)

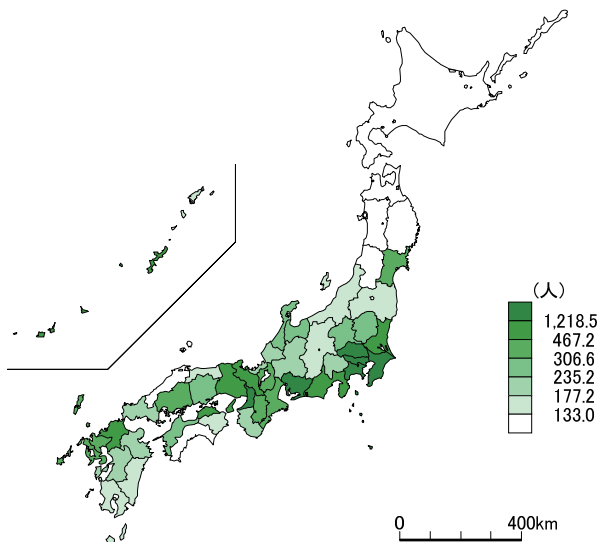
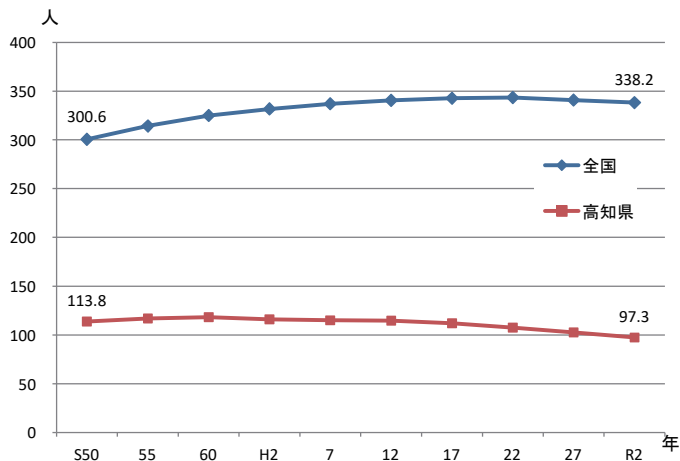


時点:令和6年10月1日
 出典:人口推計(総務省統計局)
 参考:本県は全国総人口の0.5%

〈グラフ〉 推計年次:令和5年推計
 出典:日本の地域別将来推計人口
 (国立社会保障・人口問題研究所:5年毎の調査)

8 人口密度(総面積1km²当たり)

都道府県名	人	順位
東京	6,402.6	1
大阪	4,638.4	2
神奈川	3,823.2	3
埼玉	1,934.0	4
愛知	1,458.0	5
千葉	1,218.5	6
福岡	1,029.8	7
兵庫	650.5	8
沖縄	642.9	9
京都	559.0	10
香川	506.3	11
茨城	470.2	12
静岡	467.2	13
奈良	358.8	14
滋賀	351.9	15
全国	338.2	-
佐賀	332.5	16
広島	330.2	17
長崎	317.7	18
宮城	316.1	19
三重	306.6	20
群馬	304.8	21
栃木	301.7	22
石川	270.5	23
岡山	265.4	24
富山	243.6	25
愛媛	235.2	26
熊本	234.6	27
山口	219.6	28
和歌山	195.3	29
岐阜	186.3	30
福井	183.0	31
山梨	181.4	32
大分	177.2	33
新潟	174.9	34
徳島	173.5	35
鹿児島	172.9	36
鳥取	157.8	37
長野	151.0	38
宮崎	138.3	39
福島	133.0	40
青森	128.3	41
山形	114.6	42
島根	100.1	43
高知	97.3	44
秋田	82.4	45
岩手	79.2	46
北海道	66.6	47

〈参考〉人口密度の推移(総面積1km²当たり・高知県と全国)

時点: 令和2年10月1日

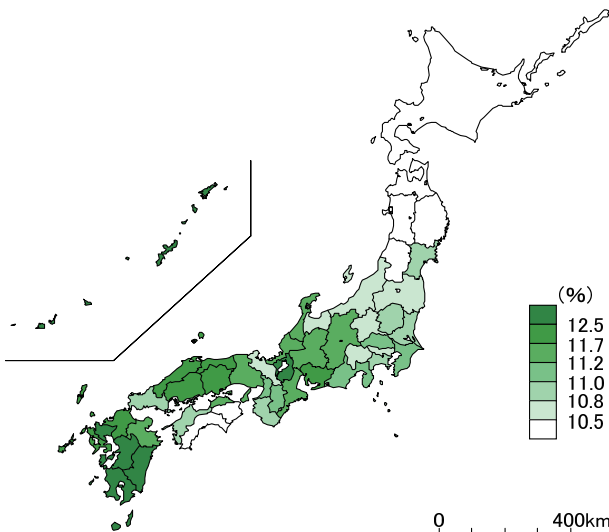
出典: 国勢調査(総務省統計局: 5年毎の調査)

計算式: 人口密度=総人口÷総面積(北方地域及び竹島を除く)

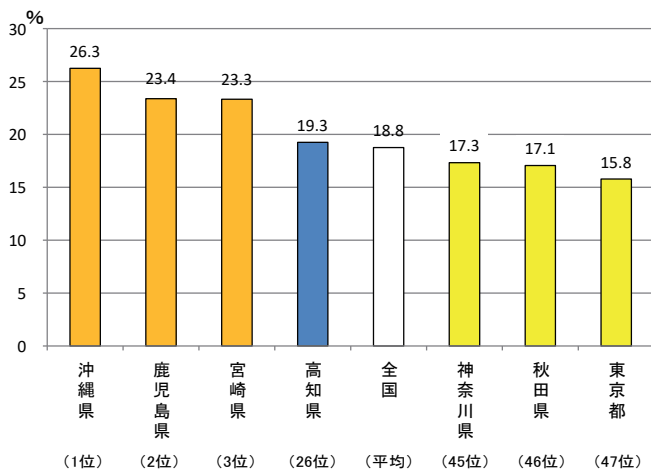
参考: 本県は全国平均の28.8%

9 年少人口割合(15歳未満人口)

都道府県名	%	順位
沖縄	15.8	1
滋賀	12.8	2
佐賀	12.7	3
熊本	12.6	4
宮崎	12.5	5
鹿児島	12.5	6
福岡	12.4	7
愛知	12.1	8
長崎	11.9	9
鳥取	11.9	10
広島	11.8	11
岡山	11.7	12
島根	11.7	13
福井	11.6	14
兵庫	11.5	15
大分	11.4	16
香川	11.3	17
岐阜	11.3	18
石川	11.3	19
三重	11.2	20
長野	11.2	21
全国	11.2	-
埼玉	11.1	22
静岡	11.1	23
大阪	11.1	24
奈良	11.1	25
千葉	11.0	26
神奈川	10.9	27
和歌山	10.9	28
愛媛	10.8	29
宮城	10.8	30
茨城	10.8	31
山口	10.8	32
栃木	10.8	33
山梨	10.7	34
群馬	10.7	35
福島	10.6	36
京都	10.6	37
東京	10.5	38
富山	10.5	39
新潟	10.5	40
山形	10.4	41
徳島	10.4	42
高知	10.2	43
岩手	10.0	44
北海道	9.9	45
青森	9.8	46
秋田	8.8	47



〔参考〕 年少人口指数(上位・下位3位都道府県と高知県と全国：R6年)



時点:令和6年10月1日

出典:人口推計(総務省統計局)

計算式:年少人口割合=年少人口÷総人口×100

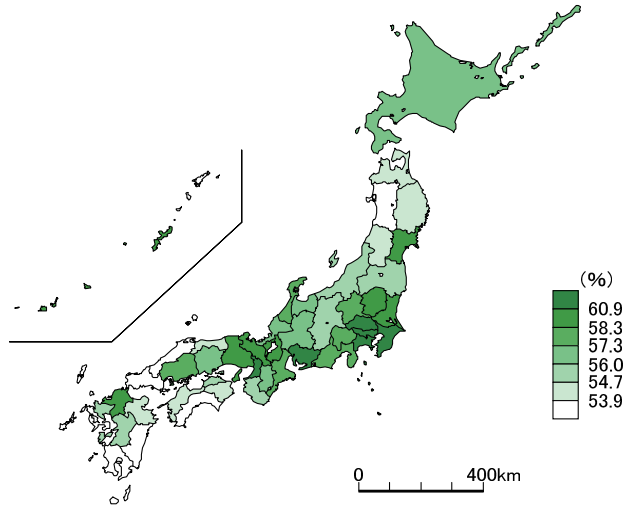
参考:本県は全国平均の91.4%

〔グラフ〕

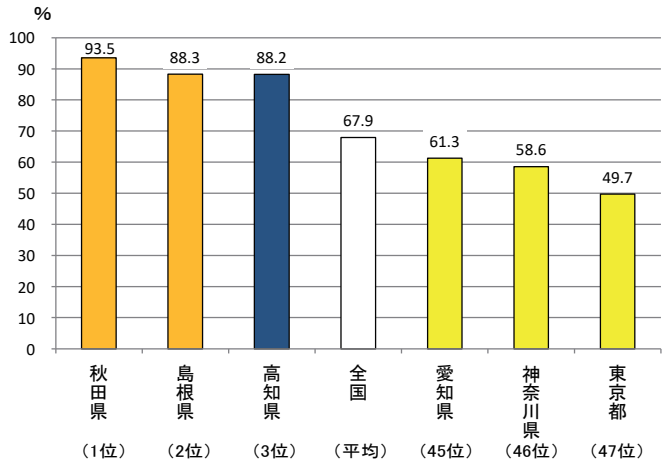
計算式:年少人口指数=年少人口÷生産年齢人口×100
 年少人口指数とは、生産年齢人口(15~64歳)100人がどれだけ年少人口(15歳未満)を扶養しているかを示すもの。

10 生産年齢人口割合(15歳～64歳人口)

都道府県名	%	順位
東京	66.8	1
神奈川	63.1	2
愛知	62.0	3
埼玉	61.4	4
大阪	61.3	5
千葉	60.9	6
沖縄	60.0	7
滋賀	60.0	8
宮城	59.6	9
京都	59.6	10
全国	59.6	-
福岡	59.0	11
栃木	58.7	12
茨城	58.3	13
兵庫	58.3	14
群馬	58.1	15
石川	57.9	16
三重	57.9	17
広島	57.8	18
静岡	57.7	19
山梨	57.3	20
岐阜	57.2	21
岡山	57.1	22
北海道	56.9	23
福井	56.4	24
富山	56.3	25
奈良	56.0	26
長野	55.9	27
香川	55.8	28
福島	55.8	29
新潟	55.4	30
佐賀	55.3	31
熊本	54.9	32
和歌山	54.7	33
愛媛	54.6	34
岩手	54.5	35
鳥取	54.4	36
青森	54.4	37
大分	54.2	38
山形	54.0	39
徳島	53.9	40
山口	53.7	41
宮崎	53.5	42
長崎	53.4	43
鹿児島	53.3	44
島根	53.1	45
高知	53.0	46
秋田	51.6	47



〈参考〉 従属人口指数(上位・下位3位都道府県と高知県と全国:R6年)



時点: 令和6年10月1日

出典: 人口推計(総務省統計局)

計算式: 生産年齢人口割合 = 生産年齢人口 ÷ 総人口 × 100

参考: 本県は全国平均の89.1%

〈グラフ〉

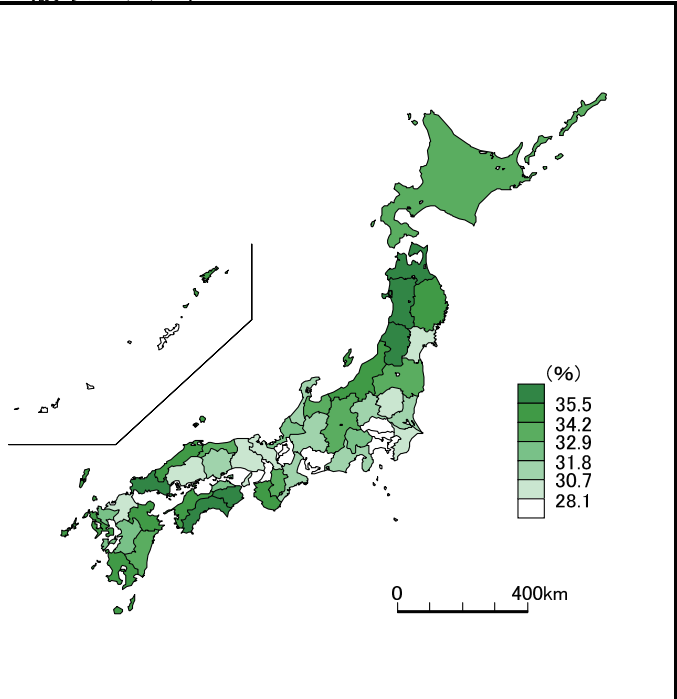
計算式: 従属人口指数

= (年少人口 + 老年人口) ÷ 生産年齢人口 × 100

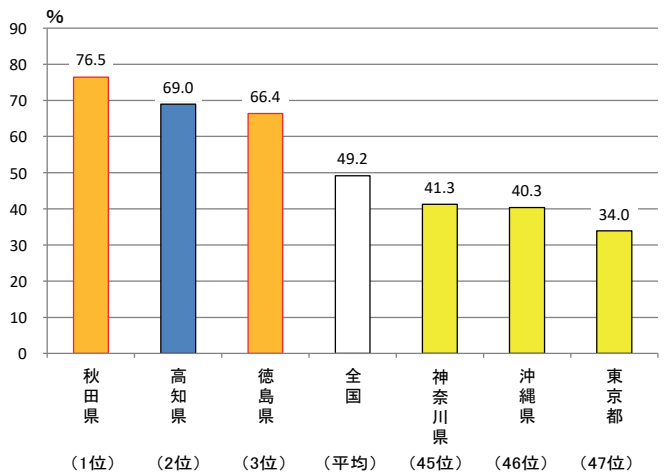
従属人口指数とは、生産年齢人口(15～64歳)が年少人口(15歳未満)と老年人口(65歳以上)をどれだけ扶養しているかを示すもの。

11 老年人口割合(65歳以上人口)

都道府県名	%	順位
秋田	39.5	1
高知	36.6	2
徳島	35.8	3
青森	35.7	4
山形	35.6	5
山口	35.5	6
岩手	35.4	7
島根	35.2	8
長崎	34.7	9
愛媛	34.5	10
大分	34.5	11
和歌山	34.4	12
鹿児島	34.2	13
新潟	34.2	14
宮崎	34.0	15
鳥取	33.7	16
福島	33.7	17
北海道	33.3	18
富山	33.2	19
奈良	32.9	20
長野	32.9	21
香川	32.8	22
熊本	32.6	23
山梨	32.0	24
佐賀	32.0	25
福井	31.8	26
岐阜	31.4	27
静岡	31.2	28
岡山	31.2	29
群馬	31.1	30
三重	30.9	31
茨城	30.9	32
石川	30.7	33
栃木	30.5	34
広島	30.4	35
兵庫	30.2	36
京都	29.8	37
宮城	29.6	38
全国	29.3	-
福岡	28.6	39
千葉	28.1	40
大阪	27.6	41
埼玉	27.5	42
滋賀	27.2	43
神奈川	26.0	44
愛知	25.8	45
沖縄	24.2	46
東京	22.7	47



〈参考〉 老年人口指数(上位・下位3位都道府県と高知県と全国：R6年)



時点: 令和6年10月1日

出典: 人口推計(総務省統計局)

計算式: 老年人口割合 = 老年人口 ÷ 総人口 × 100

参考: 本県は全国平均の125%

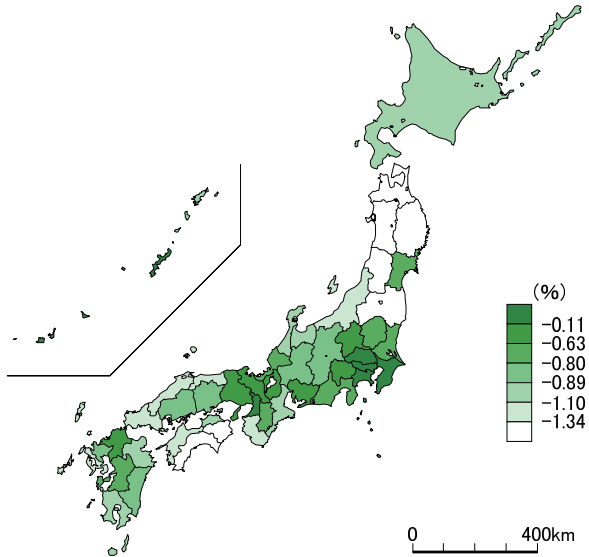
〈グラフ〉

計算式: 老年人口指数 = 老年人口 ÷ 生産年齢人口 × 100

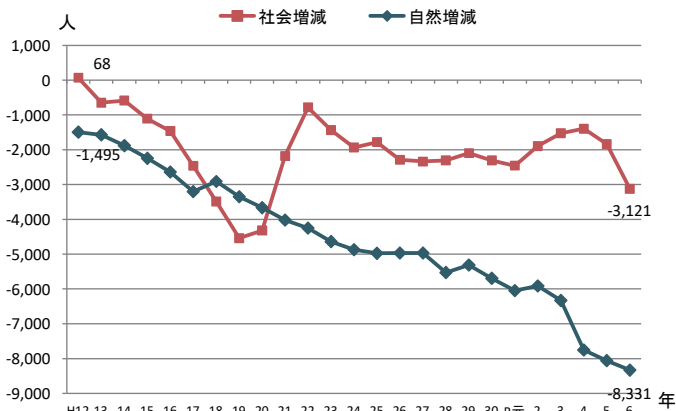
老年人口指数とは、生産年齢人口(15~64歳)100人に対し、老年人口がどれぐらいかを示すもの。

12 人口増加率

都道府県名	%	順位
東京	0.66	1
埼玉	0.01	2
神奈川	-0.05	3
大阪	-0.07	4
千葉	-0.08	5
沖縄	-0.11	6
福岡	-0.21	7
愛知	-0.23	8
滋賀	-0.32	9
全国	-0.44	-
京都	-0.60	10
兵庫	-0.61	11
群馬	-0.62	12
山梨	-0.63	13
茨城	-0.64	14
栃木	-0.66	15
熊本	-0.69	16
宮城	-0.73	17
福井	-0.77	18
奈良	-0.80	19
静岡	-0.80	20
岐阜	-0.81	21
佐賀	-0.82	22
岡山	-0.84	23
長野	-0.84	24
広島	-0.86	25
宮崎	-0.89	26
香川	-0.93	27
三重	-0.94	28
北海道	-0.97	29
大分	-1.00	30
石川	-1.00	31
富山	-1.00	32
鹿児島	-1.10	33
鳥取	-1.16	34
島根	-1.16	35
長崎	-1.21	36
愛媛	-1.22	37
山口	-1.26	38
新潟	-1.29	39
和歌山	-1.34	40
福島	-1.35	41
徳島	-1.36	42
山形	-1.49	43
高知	-1.56	44
岩手	-1.57	45
青森	-1.66	46
秋田	-1.87	47



〈参考〉人口動態の推移(高知県)



時点: 令和6年10月1日

出典: 人口推計(総務省統計局)

計算式: 人口増加率

= (当該年総人口 - 前年総人口) ÷ 前年総人口 × 100

備考: 令和5年から令和6年にかけての人口の増減を表したものである。

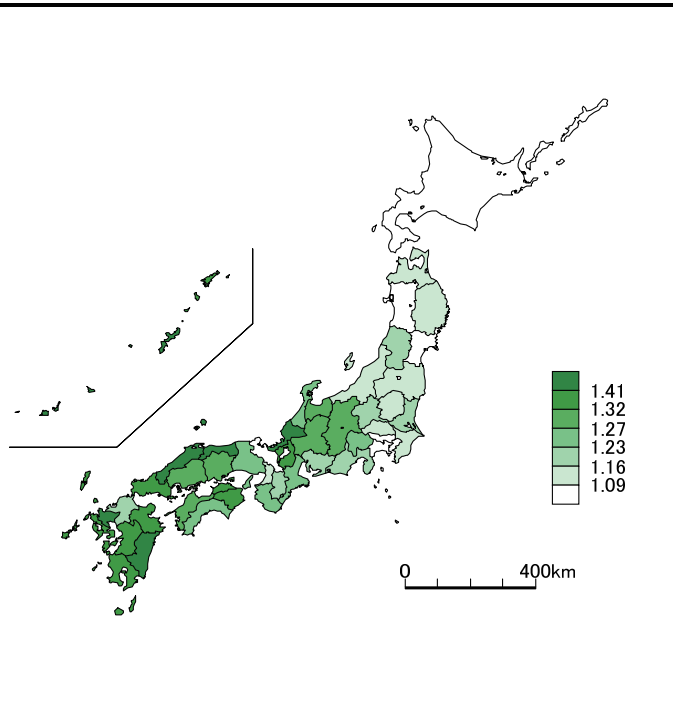
〈グラフ〉

出典: 人口動態調査(厚生労働省)、

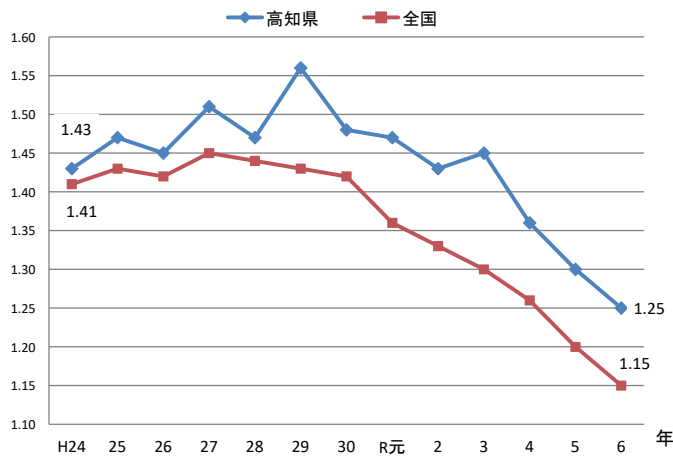
住民基本台帳人口移動報告(総務省統計局)

13 合計特殊出生率

都道府県名		順位
沖縄	1.54	1
福井	1.46	2
鳥取	1.43	3
島根	1.43	3
宮崎	1.43	3
佐賀	1.41	6
長崎	1.39	7
熊本	1.39	7
鹿児島	1.38	9
大分	1.37	10
山口	1.36	11
香川	1.36	11
滋賀	1.32	13
徳島	1.32	13
長野	1.30	15
富山	1.29	16
広島	1.29	16
愛媛	1.28	18
岐阜	1.27	19
岡山	1.27	19
山梨	1.26	21
高知	1.25	22
三重	1.24	23
和歌山	1.24	23
石川	1.23	25
兵庫	1.23	25
愛知	1.22	27
福岡	1.22	27
群馬	1.20	29
静岡	1.19	30
奈良	1.19	30
山形	1.17	32
茨城	1.16	33
福島	1.15	34
栃木	1.15	34
全国	1.15	-
青森	1.14	36
新潟	1.14	36
大阪	1.14	36
岩手	1.09	39
埼玉	1.09	39
千葉	1.09	39
神奈川	1.08	42
京都	1.05	43
秋田	1.04	44
北海道	1.01	45
宮城	1.00	46
東京	0.96	47



〈参考〉 合計特殊出生率の推移(高知県と全国)



時点: 令和6年

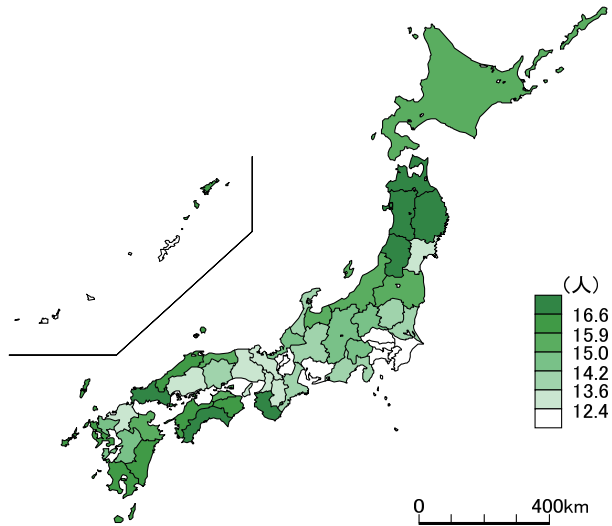
出典: 人口動態調査(厚生労働省)

参考: 本県は全国平均の108.7%

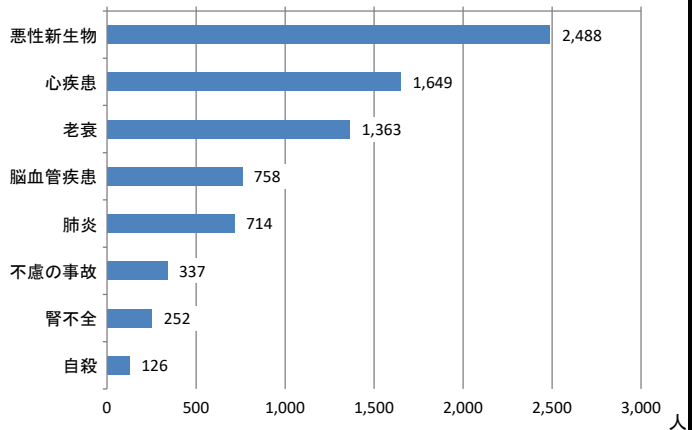
合計特殊出生率とは、15～49歳までの女性の年齢別出生率を合計したもので、1人の女性がその年齢別出生率で一生の間に産むとしたときの子どもの数に相当するもの。

14 死亡数(人口千人当たり)

都道府県名	人	順位
秋田	19.4	1
青森	17.6	2
高知	17.4	3
岩手	17.2	4
山形	16.7	5
山口	16.6	6
和歌山	16.6	7
徳島	16.5	8
島根	16.3	9
愛媛	16.0	10
長崎	16.0	11
鹿児島	15.9	12
宮崎	15.9	13
新潟	15.8	14
福島	15.7	15
大分	15.5	16
富山	15.2	17
北海道	15.2	18
鳥取	15.1	19
香川	15.0	20
長野	14.5	21
熊本	14.5	22
佐賀	14.4	23
群馬	14.4	24
福井	14.2	25
山梨	14.2	26
三重	14.0	27
岡山	14.0	28
静岡	13.9	29
茨城	13.9	30
岐阜	13.8	31
石川	13.7	32
栃木	13.6	33
奈良	13.5	34
広島	13.1	35
全国	13.0	-
宮城	12.9	36
兵庫	12.7	37
京都	12.4	38
大阪	12.4	39
福岡	12.4	40
千葉	12.0	41
埼玉	11.8	42
愛知	11.1	43
滋賀	11.1	44
神奈川	11.1	45
沖縄	10.5	46
東京	9.9	47



〈参考〉 主な死因別年間死亡数(高知県:R6年)



時点:令和6年

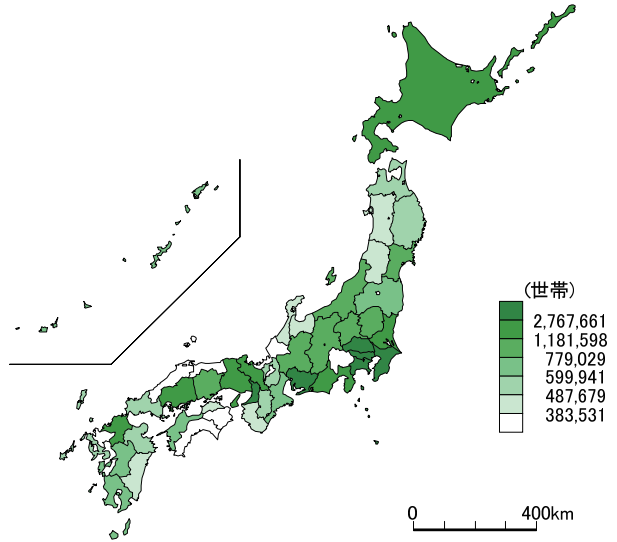
出典:人口動態調査(厚生労働省)、人口推計(総務省統計局)

計算式:死亡数(千人当たり)=死亡数÷総人口×1,000

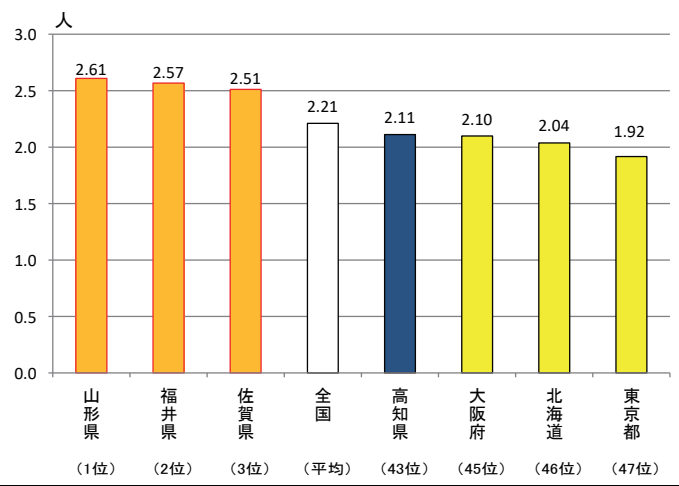
参考:本県は全国平均の134.5%

15 一般世帯数

都道府県名	世帯	順位
東京	7,216,650	1
神奈川	4,210,122	2
大阪	4,126,995	3
愛知	3,233,126	4
埼玉	3,157,627	5
千葉	2,767,661	6
北海道	2,469,063	7
兵庫	2,399,358	8
福岡	2,318,479	9
静岡	1,480,969	10
広島	1,241,204	11
京都	1,188,903	12
茨城	1,181,598	13
宮城	980,549	14
新潟	862,796	15
長野	829,979	16
群馬	803,215	17
岡山	799,611	18
栃木	795,449	19
岐阜	779,029	20
三重	741,183	21
福島	740,089	22
鹿児島	725,855	23
熊本	716,740	24
沖縄	613,294	25
愛媛	599,941	26
山口	597,309	27
滋賀	570,529	28
長崎	556,130	29
奈良	543,908	30
青森	509,649	31
岩手	490,828	32
大分	487,679	33
石川	468,835	34
宮崎	468,575	35
香川	406,062	36
富山	403,007	37
山形	396,792	38
和歌山	393,489	39
秋田	383,531	40
山梨	338,057	41
高知	314,330	42
佐賀	311,173	43
徳島	307,358	44
福井	290,692	45
島根	268,462	46
鳥取	219,069	47
全国	55,704,949	-



(参考) 平均一般世帯人員数(上位・下位3位都道府県と高知県と全国：R2年)



時点: 令和2年10月1日

出典: 国勢調査(総務省統計局: 5年毎の調査)

参考: 本県は全国一般世帯数の0.6%

<グラフ>

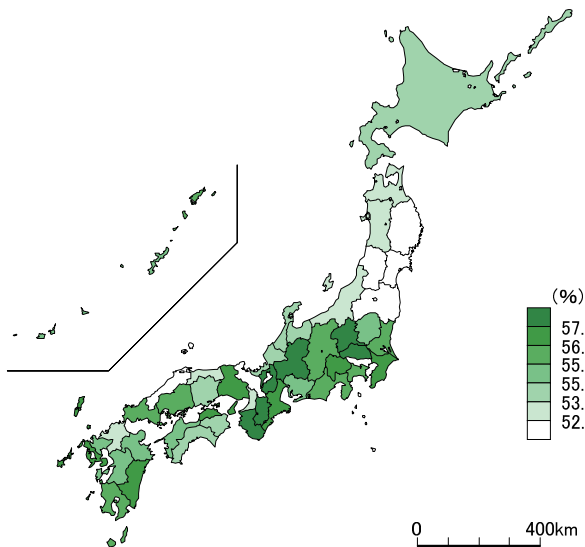
計算式: 平均一般世帯人員数

= 一般世帯人員 ÷ 一般世帯数

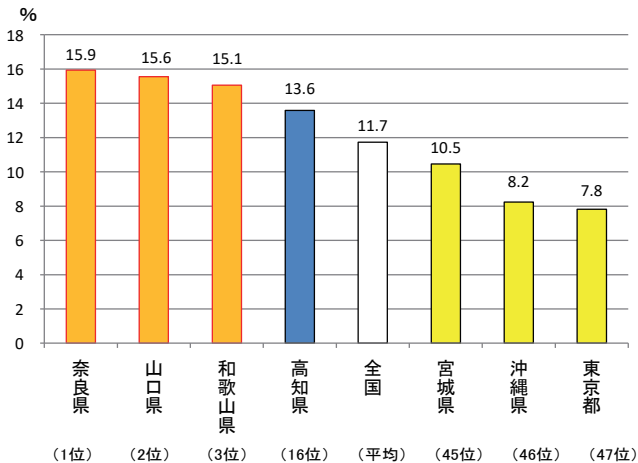
一般世帯とは、(1)住居と生計を共にしている人の集まり又は一戸を構成して住んでいる単身者(ただし、単身の住み込みの雇人については、すべて雇主の世帯に含めている。)、(2)間借り又は下宿している単身者及び(3)会社の独身寮などに居住している単身者である。

16 核家族世帯割合

都道府県名	%	順位
奈良	62.6	1
和歌山	59.3	2
埼玉	58.6	3
滋賀	58.0	4
群馬	57.6	5
岐阜	57.3	6
兵庫	57.2	7
三重	57.2	8
宮崎	57.1	9
千葉	56.8	10
香川	56.8	11
山梨	56.7	12
長崎	56.4	13
山口	56.3	14
茨城	56.2	15
長野	56.1	16
広島	56.1	17
静岡	56.0	18
鹿児島	56.0	19
神奈川	55.8	20
愛知	55.5	21
愛媛	55.3	22
大分	55.3	23
栃木	55.3	24
熊本	55.3	25
佐賀	55.2	26
沖縄	55.2	27
富山	54.6	28
岡山	54.5	29
石川	54.4	30
全国	54.1	-
徳島	53.7	31
北海道	53.6	32
高知	53.5	33
福井	53.5	34
新潟	53.3	35
大阪	53.1	36
秋田	53.0	37
鳥取	52.9	38
青森	52.7	39
福岡	52.4	40
京都	52.3	41
島根	52.2	42
福島	51.9	43
宮城	51.7	44
岩手	51.3	45
山形	51.0	46
東京	45.7	47



〈参考〉 高齢夫婦世帯割合（上位・下位3位都道府県と高知県と全国：R2年）



時点：令和2年10月1日

出典：国勢調査（総務省統計局：5年毎の調査）

計算式：核家族世帯割合＝核家族世帯数÷一般世帯数×100

参考：本県は全国平均の99.0%

核家族世帯とは、親族世帯のうち、(1)夫婦のみ、

(2)夫婦と子供から成る世帯及び(3)男親又は女親と子供から成る世帯である。

〈グラフ〉

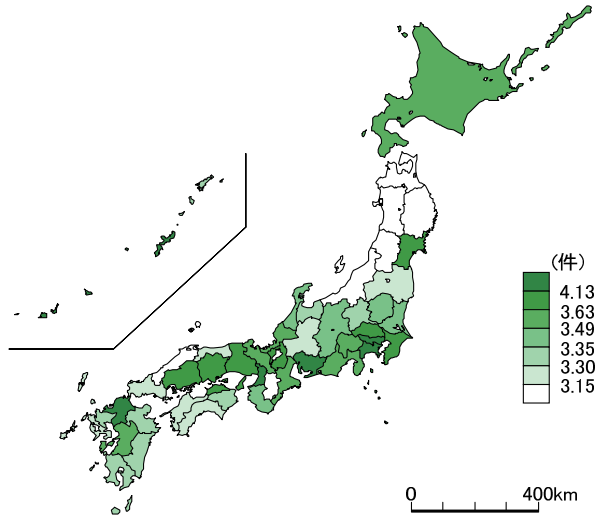
計算式：高齢夫婦世帯割合

＝高齢夫婦世帯÷一般世帯数×100

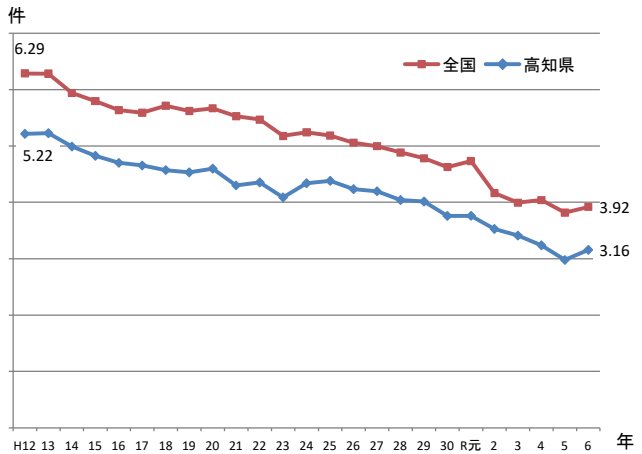
高齢夫婦世帯とは、夫65歳以上、妻60歳以上の夫婦のみの世帯である。

17 婚姻件数(人口千人当たり)

都道府県名	件	順位
東京	5.39	1
大阪	4.50	2
沖縄	4.36	3
愛知	4.32	4
神奈川	4.29	5
福岡	4.13	6
全国	3.92	-
千葉	3.85	7
埼玉	3.85	8
滋賀	3.78	9
広島	3.72	10
岡山	3.69	11
兵庫	3.69	12
宮城	3.63	13
香川	3.63	14
京都	3.59	15
三重	3.56	16
熊本	3.52	17
山梨	3.52	18
福井	3.50	19
北海道	3.49	20
静岡	3.49	21
栃木	3.47	22
石川	3.43	23
長野	3.39	24
和歌山	3.37	25
茨城	3.35	26
富山	3.34	27
宮崎	3.33	28
徳島	3.33	29
大分	3.32	30
佐賀	3.31	31
鹿児島	3.31	32
群馬	3.30	33
長崎	3.29	34
鳥取	3.27	35
山口	3.27	36
岐阜	3.27	37
愛媛	3.22	38
高知	3.16	39
福島	3.15	40
島根	3.09	41
新潟	3.03	42
奈良	3.00	43
山形	2.91	44
岩手	2.87	45
青森	2.84	46
秋田	2.51	47



〈参考〉 婚姻件数の推移(人口千人当たり:高知県と全国)



時点: 令和6年

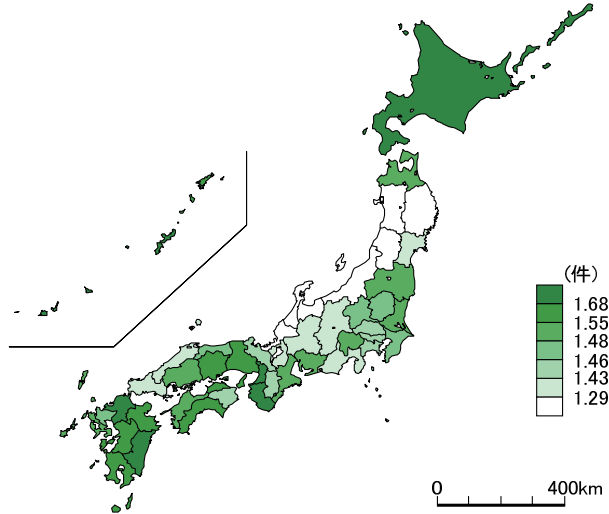
出典: 人口動態調査(厚生労働省)、人口推計(総務省統計局)

計算式: 婚姻件数(千人当たり) = 婚姻件数 ÷ 総人口 × 1,000

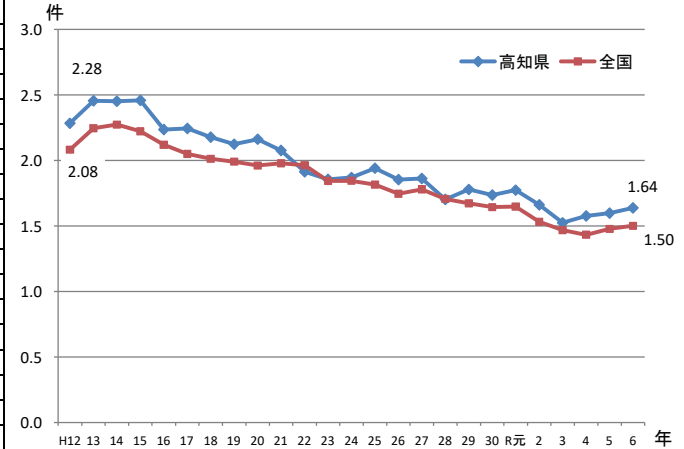
参考: 本県は全国平均の80.6%

18 離婚件数(人口千人当たり)

都道府県名	件	順位
沖縄	2.20	1
福岡	1.75	2
北海道	1.74	3
大阪	1.73	4
宮崎	1.72	5
和歌山	1.68	6
熊本	1.64	7
高知	1.64	8
鹿児島	1.63	9
大分	1.60	10
岡山	1.59	11
香川	1.57	12
兵庫	1.55	13
長崎	1.52	14
広島	1.51	15
青森	1.50	16
全国	1.50	-
福島	1.49	17
愛知	1.49	18
茨城	1.49	19
三重	1.48	20
愛媛	1.48	21
山梨	1.48	22
群馬	1.47	23
鳥取	1.47	24
佐賀	1.47	25
栃木	1.46	26
千葉	1.46	27
徳島	1.45	28
京都	1.45	29
奈良	1.44	30
埼玉	1.44	31
東京	1.44	32
神奈川	1.43	33
山口	1.42	34
宮城	1.41	35
静岡	1.39	36
岐阜	1.37	37
滋賀	1.36	38
長野	1.32	39
島根	1.29	40
岩手	1.27	41
福井	1.24	42
石川	1.24	43
新潟	1.18	44
山形	1.17	45
秋田	1.16	46
富山	1.10	47



〔参考〕 離婚件数の推移(人口千人当たり:高知県と全国)



時点: 令和6年
 出典: 人口動態調査(厚生労働省)、人口推計(総務省統計局)
 計算式: 離婚件数(千人当たり) = 離婚件数 ÷ 総人口 × 1,000
 参考: 本県は全国平均の109.0%