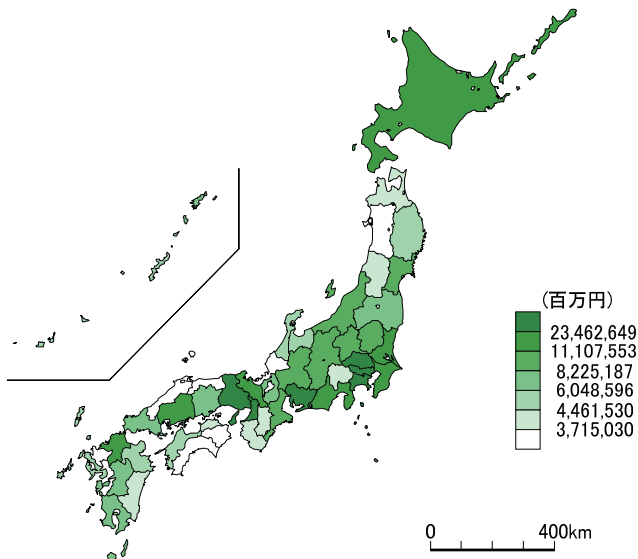
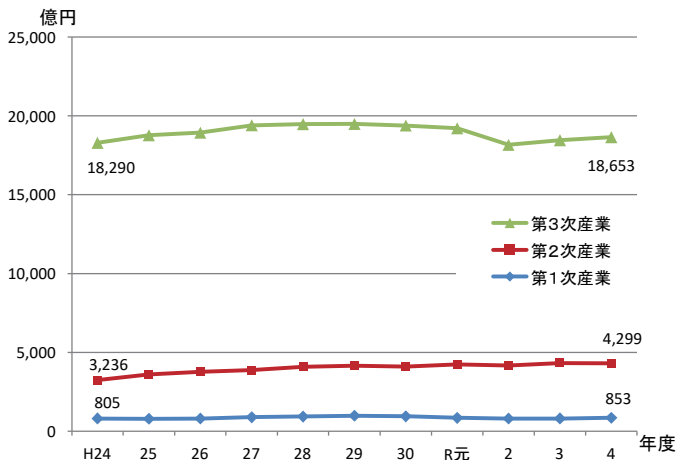


19 県内総生産(名目)

都道府県名	百万円	順位
東京	120,219,929	1
大阪	43,124,192	2
愛知	43,083,104	3
神奈川	35,159,372	4
埼玉	24,665,567	5
兵庫	23,462,649	6
千葉	21,414,302	7
北海道	20,889,250	8
福岡	20,187,168	9
静岡	18,271,075	10
茨城	14,585,606	11
広島	12,476,116	12
京都	11,107,553	13
群馬	9,762,017	14
宮城	9,614,668	15
栃木	9,596,238	16
新潟	9,042,891	17
長野	8,918,152	18
三重	8,490,601	19
岐阜	8,225,187	20
福島	7,864,963	21
岡山	7,344,951	22
滋賀	7,005,956	23
熊本	6,565,053	24
山口	6,306,247	25
鹿児島	6,048,596	26
愛媛	5,138,119	27
富山	4,927,629	28
大分	4,900,706	29
岩手	4,797,050	30
石川	4,717,260	31
長崎	4,653,614	32
沖縄	4,461,530	33
青森	4,439,055	34
山形	4,340,427	35
和歌山	3,996,073	36
香川	3,972,232	37
奈良	3,920,990	38
宮崎	3,766,949	39
山梨	3,715,030	40
秋田	3,629,335	41
福井	3,494,304	42
徳島	3,265,795	43
佐賀	3,148,889	44
鳥根	2,752,746	45
高知	2,407,441	46
鳥取	1,912,211	47
全国	595,788,788	-



〈参考〉産業別(3区分)の県内総生産の推移(高知県)



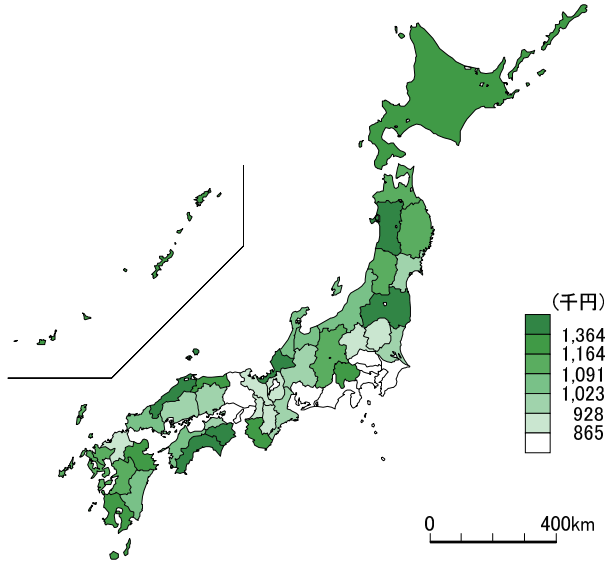
時点: 令和4年度
 出典: 県民経済計算(内閣府)
 参考: 本県は全国総生産の0.4%

〈グラフ〉
 出典: 令和4(2022)年度高知県県民経済計算報告書
 (県統計分析課)

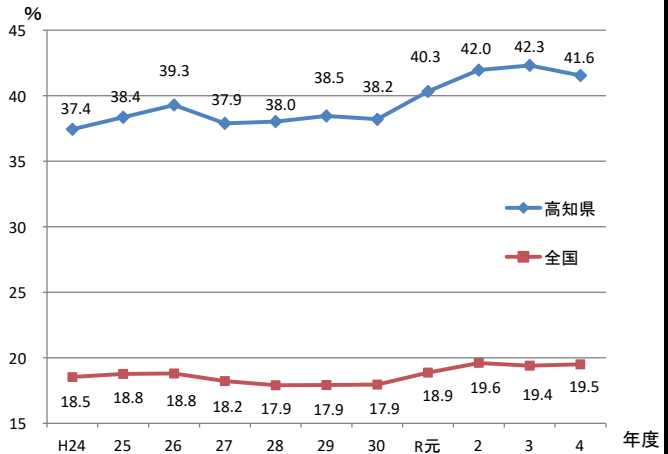
県内総生産とは、県内にある事業所の生産活動によって生み出された生産物の総額から中間投入額を控除したものである。

20 公的需要(名目・人口1人当たり)

都道府県名	千円	順位
徳島	1,489	1
高知	1,481	2
島根	1,408	3
福島	1,371	4
秋田	1,370	5
福井	1,364	6
和歌山	1,299	7
鳥取	1,282	8
北海道	1,207	9
山梨	1,206	10
鹿児島	1,191	11
大分	1,168	12
沖縄	1,164	13
岩手	1,159	14
佐賀	1,147	15
青森	1,142	16
山形	1,127	17
熊本	1,120	18
長野	1,094	19
長崎	1,091	20
山口	1,069	21
石川	1,061	22
宮崎	1,041	23
愛媛	1,034	24
新潟	1,032	25
富山	1,023	26
香川	995	27
宮城	987	28
広島	976	29
三重	968	30
岐阜	958	31
岡山	938	32
全国	930	-
茨城	928	33
京都	914	34
奈良	899	35
福岡	898	36
滋賀	887	37
大阪	876	38
群馬	867	39
栃木	865	40
兵庫	850	41
静岡	849	42
東京	814	43
愛知	803	44
千葉	732	45
埼玉	732	46
神奈川	723	47



〈参考〉 公的需要割合の推移(高知県と全国)



時点: 令和4年度

出典: 県民経済計算(内閣府)、人口推計(総務省統計局)

計算式: 公的需要(1人当たり) = 公的需要 ÷ 総人口

参考: 本県は全国平均の159.2%

公的需要とは、①地方政府等最終消費支出、②総固定資本形成(公的)、③在庫変動(公的)を合計したものである。

〈グラフ〉

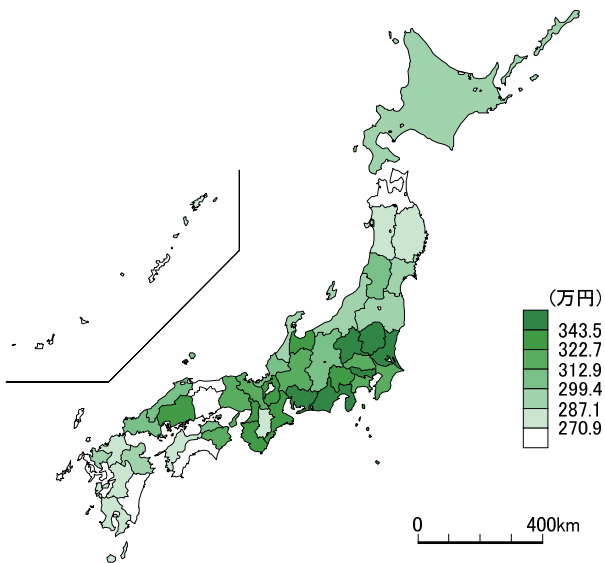
出典: 令和4(2022)年度高知県県民経済計算報告書

(県統計分析課)

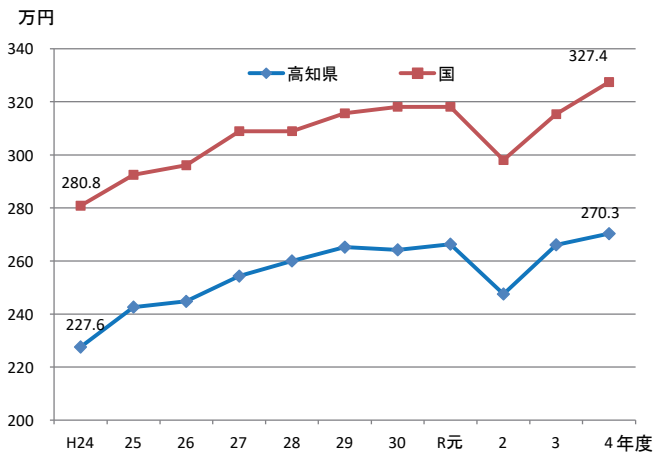
計算式: 公的需要割合 = 公的需要 ÷ 県内総生産 × 100

21 県民所得(人口1人当たり)

都道府県名	万円	順位
東京	603.7	1
愛知	381.9	2
茨城	348.1	3
静岡	347.8	4
群馬	346.7	5
全国	344.8	-
栃木	343.5	6
和歌山	337.5	7
山梨	336.2	8
富山	334.7	9
滋賀	329.2	10
広島	327.5	11
大阪	325.7	12
三重	322.7	13
岐阜	319.2	14
神奈川	318.0	15
徳島	317.0	16
千葉	316.3	17
兵庫	315.0	18
埼玉	313.8	19
京都	312.9	20
長野	310.8	21
福井	309.5	22
山口	306.8	23
島根	303.1	24
香川	300.5	25
山形	299.4	26
石川	297.7	27
新潟	293.4	28
福島	289.9	29
佐賀	289.2	30
北海道	289.1	31
大分	287.1	32
宮城	287.1	33
熊本	285.7	34
福岡	281.3	35
秋田	276.9	36
愛媛	276.4	37
奈良	275.7	38
鹿児島	272.2	39
岩手	270.9	40
青森	270.4	41
高知	270.3	42
長崎	257.0	43
岡山	255.3	44
鳥取	249.1	45
宮崎	245.3	46
沖縄	224.9	47



〈参考〉 1人当たりの県民所得(高知県)と国民所得の推移



時点: 令和4年度

出典: 県民経済計算(内閣府)、人口推計(総務省統計局)

計算式: 県民所得(1人当たり) = 県民所得(要素費用表示) ÷ 総人口

参考: 本県は全国平均の78.4%

県民所得とは、①県民雇用者報酬、②財産所得、

③企業所得を合計したものである。

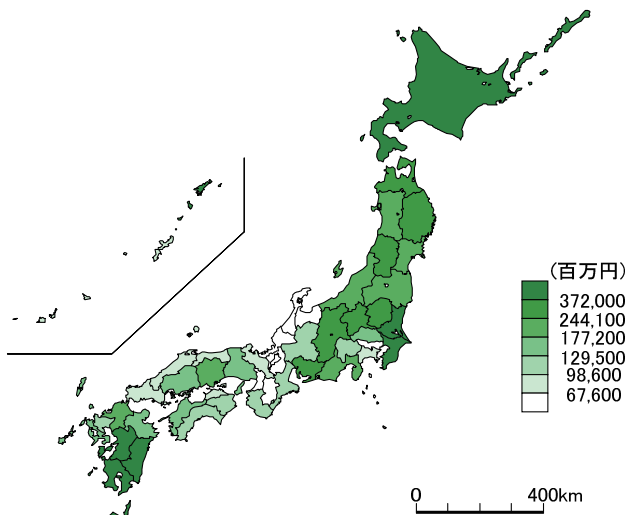
〈グラフ〉

出典: 令和4(2022)年度高知県県民経済計算報告書
(県統計分析課)

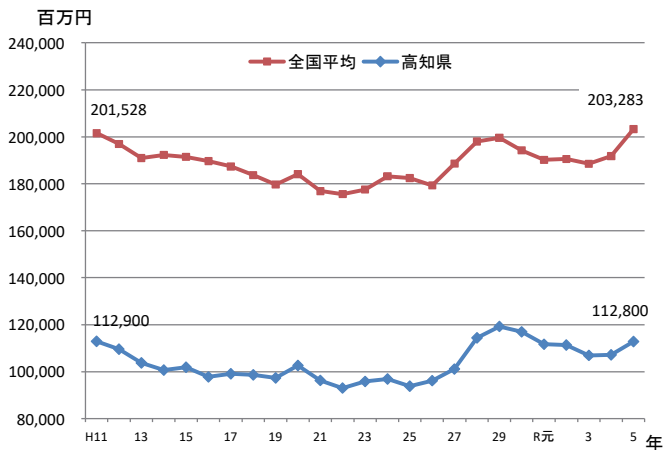
令和4(2022)年度国民経済計算年次推計
(内閣府)

22 農業産出額

都道府県名	百万円	順位
北海道	1,347,800	1
鹿児島	543,800	2
茨城	453,600	3
千葉	402,900	4
熊本	375,700	5
宮崎	372,000	6
青森	346,600	7
愛知	320,700	8
岩手	297,500	9
栃木	295,900	10
長野	289,000	11
群馬	265,500	12
山形	244,100	13
新潟	228,100	14
静岡	224,500	15
福島	216,300	16
福岡	209,600	17
宮城	192,400	18
秋田	177,900	19
岡山	177,200	20
兵庫	167,700	21
埼玉	163,600	22
長崎	159,000	23
広島	144,800	24
大分	134,200	25
愛媛	129,500	26
佐賀	128,400	27
岐阜	126,300	28
三重	121,800	29
山梨	119,200	30
和歌山	112,800	31
高知	112,800	31
徳島	98,600	33
香川	97,800	34
沖縄	87,900	35
京都	76,600	36
鳥取	76,600	36
山口	68,900	38
神奈川	68,600	39
島根	67,600	40
滋賀	61,000	41
富山	58,800	42
石川	52,100	43
福井	43,300	44
奈良	41,300	45
大阪	32,000	46
東京	22,000	47
全国	9,554,300	-



〈参考〉 農業産出額の推移(高知県と全国平均)



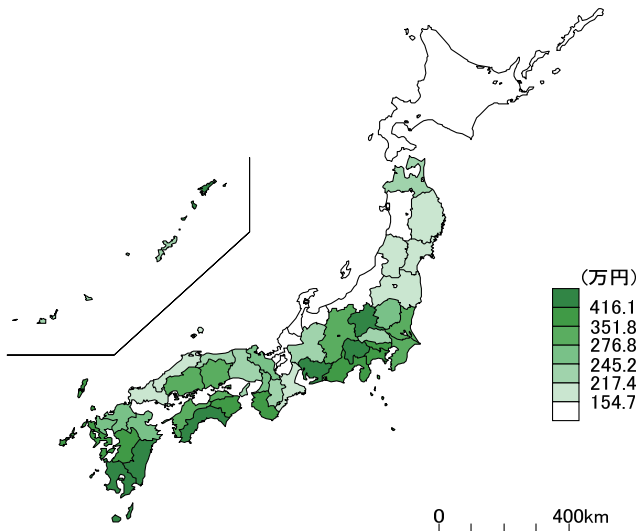
時点: 令和5年

出典: 生産農業所得統計(農林水産省)

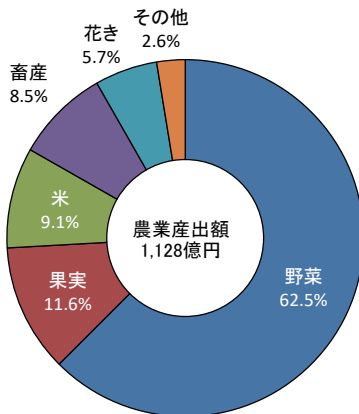
参考: 本県は全国総産出額の1.2%

23 農業産出額(耕地1ha当たり)

都道府県名	万円	順位
宮崎	584.0	1
山梨	516.0	2
鹿児島	491.2	3
高知	442.4	4
愛知	442.3	5
群馬	416.1	6
神奈川	385.4	7
静岡	377.9	8
和歌山	363.9	9
熊本	360.2	10
徳島	358.5	11
東京	355.4	12
長崎	351.8	13
香川	343.2	14
千葉	334.9	15
愛媛	292.3	16
岡山	285.8	17
茨城	284.6	18
広島	284.5	19
長野	276.8	20
福岡	267.3	21
大阪	266.7	22
京都	260.5	23
佐賀	257.3	24
大分	248.5	25
栃木	245.2	26
沖縄	243.5	27
青森	233.6	28
兵庫	232.9	29
岐阜	232.2	30
鳥取	232.1	31
埼玉	224.1	32
全国	222.3	-
奈良	217.4	33
三重	216.0	34
山形	215.1	35
岩手	202.2	36
島根	188.8	37
福島	160.8	38
山口	159.5	39
宮城	154.7	40
新潟	136.4	41
石川	129.9	42
滋賀	122.0	43
秋田	121.8	44
北海道	118.1	45
福井	109.3	46
富山	101.7	47



〈参考〉 農業産出額構成割合(高知県:R5年)



時点:令和5年

出典:生産農業所得統計(農林水産省)、作物統計調査(農林水産省)

計算式:農業産出額(耕地1ha当たり)=農業産出額÷耕地面積

参考:本県は全国平均の198.9%

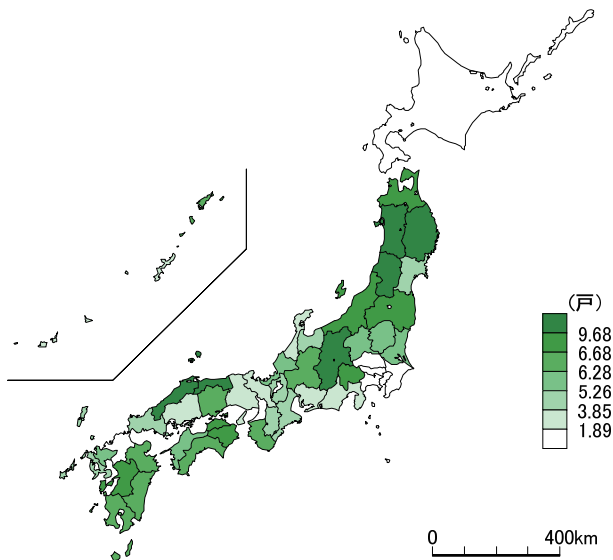
〈グラフ〉

出典:中国四国農林水産統計データ集
(中国四国農政局)

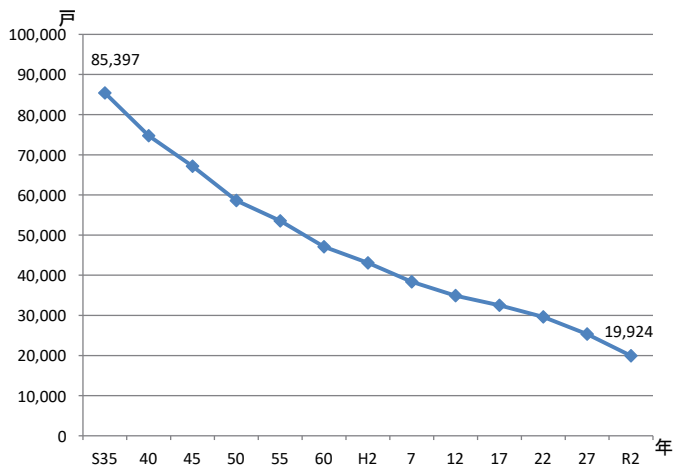
24 農家戸数(100世帯当たり)

経済基盤

都道府県名	戸	順位
長野	10.82	1
岩手	10.73	2
鳥取	10.55	3
島根	10.13	4
山形	9.99	5
秋田	9.68	6
福島	8.47	7
山梨	8.28	8
徳島	8.17	9
新潟	7.25	10
香川	7.20	11
青森	7.15	12
熊本	6.68	13
鹿児島	6.66	14
宮崎	6.60	15
大分	6.55	16
和歌山	6.42	17
岡山	6.34	18
高知	6.34	19
岐阜	6.28	20
茨城	6.07	21
佐賀	5.99	22
愛媛	5.83	23
栃木	5.81	24
福井	5.52	25
群馬	5.26	26
長崎	5.09	27
山口	4.58	28
三重	4.52	29
富山	4.30	30
宮城	4.23	31
奈良	4.04	32
滋賀	3.85	33
広島	3.65	34
静岡	3.43	35
石川	3.39	36
全国	3.14	-
兵庫	2.80	37
沖縄	2.40	38
京都	2.10	39
愛知	1.89	40
千葉	1.84	41
福岡	1.78	42
北海道	1.52	43
埼玉	1.47	44
神奈川	0.51	45
大阪	0.50	46
東京	0.13	47



〈参考〉 総農家数の推移(高知県)



時点: 令和2年

出典: 農林業センサス(農林水産省:5年毎の調査)、
国勢調査(総務省統計局:5年毎の調査)

計算式: 農家戸数(100世帯当たり) = 総農家数 ÷ 一般世帯数 × 100

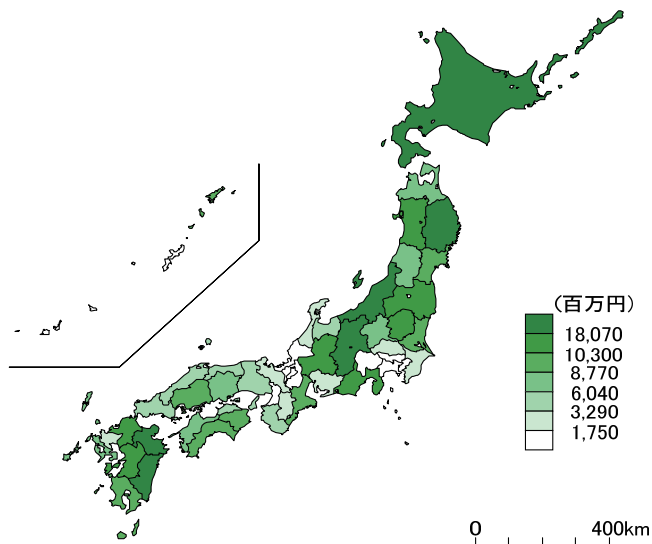
参考: 本県は全国平均の202.1%

〈グラフ〉

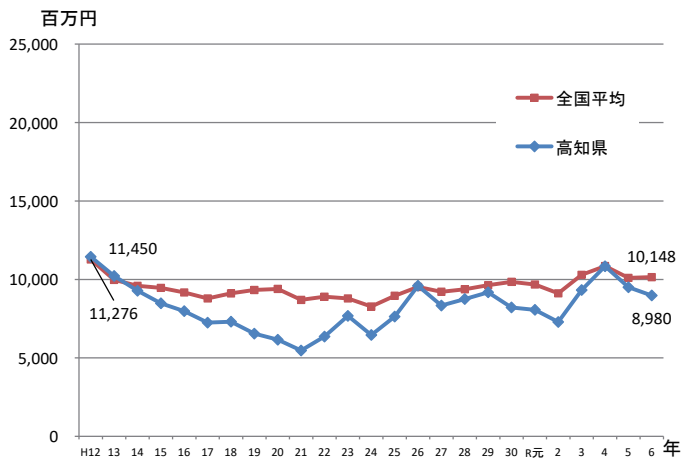
出典: 昭和35、45、55、平成2、12、22年は
世界農林業センサス(農林水産省:10年毎の調査)
昭和40、50、60、平成7年は
農業センサス(農林水産省:5年毎の調査)
平成17、27、令和2年は
農林業センサス(農林水産省:5年毎の調査)

25 林業産出額

都道府県名	百万円	順位
長野	65,940	1
新潟	49,610	2
北海道	40,760	3
宮崎	28,750	4
岩手	18,530	5
大分	18,070	6
熊本	16,290	7
福岡	16,100	8
秋田	15,700	9
福島	12,970	10
栃木	10,920	11
静岡	10,850	12
岐阜	10,300	13
宮城	10,160	14
三重	10,150	15
徳島	10,110	16
鹿児島	9,430	17
広島	9,230	18
高知	8,980	19
茨城	8,770	20
青森	8,280	21
愛媛	7,900	22
岡山	7,790	23
山形	7,470	24
群馬	7,090	25
長崎	6,040	26
島根	5,070	27
富山	4,630	28
香川	4,600	29
兵庫	3,840	30
和歌山	3,610	31
山口	3,370	32
鳥取	3,290	33
埼玉	3,130	34
愛知	2,850	35
京都	2,670	36
千葉	2,350	37
奈良	2,000	38
石川	1,810	39
佐賀	1,750	40
福井	1,580	41
山梨	1,280	42
滋賀	940	43
沖縄	580	44
東京	530	45
大阪	500	46
神奈川	390	47
全国	476,980	-



〈参考〉 林業産出額の推移(高知県と全国平均)



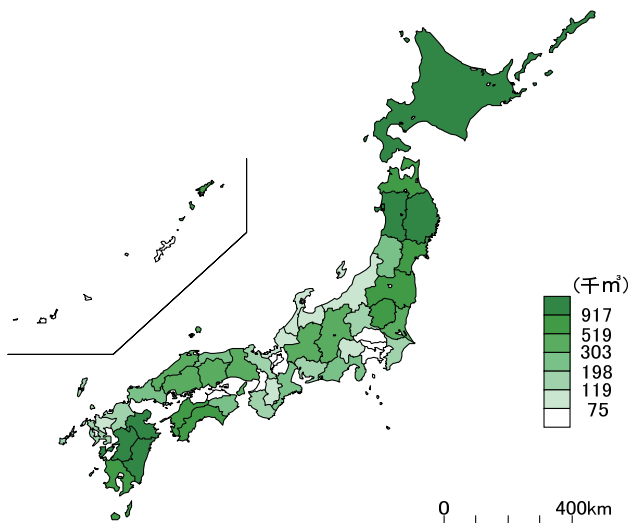
時点: 令和6年

出典: 林業産出額(農林水産省)

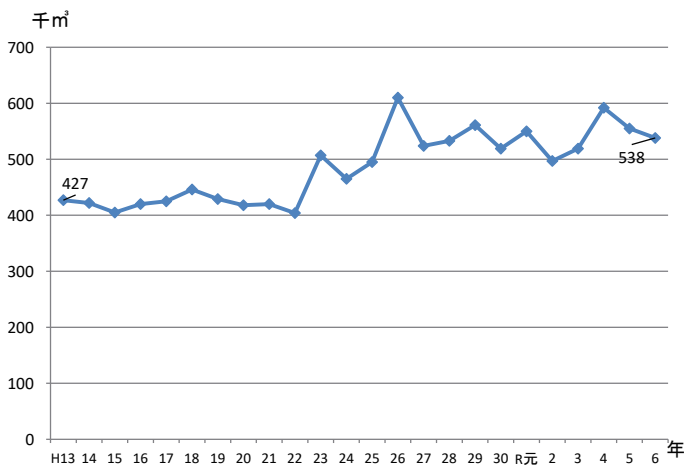
参考: 本県は全国総産出額の1.9%

26 素材生産量

都道府県名	千㎡	順位
北海道	2,833	1
宮崎	1,894	2
秋田	1,443	3
岩手	1,154	4
大分	1,020	5
熊本	917	6
福島	868	7
青森	723	8
鹿児島	663	9
栃木	630	10
宮城	609	11
高知	538	12
愛媛	519	13
茨城	481	14
長野	449	15
岡山	440	16
岐阜	430	17
島根	353	18
広島	328	19
兵庫	303	20
三重	301	21
山形	293	22
静岡	284	23
徳島	278	24
鳥取	200	25
山口	198	26
群馬	192	27
福岡	166	28
京都	164	29
愛知	161	30
長崎	131	31
和歌山	128	32
千葉	119	33
佐賀	117	34
福井	113	35
石川	103	36
奈良	93	37
新潟	92	38
山梨	92	38
富山	75	40
埼玉	66	41
滋賀	46	42
東京	44	43
大阪	17	44
香川	14	45
神奈川	7	46
沖縄	1	47
全国	20,090	-



〈参考〉 素材生産量の推移(高知県)



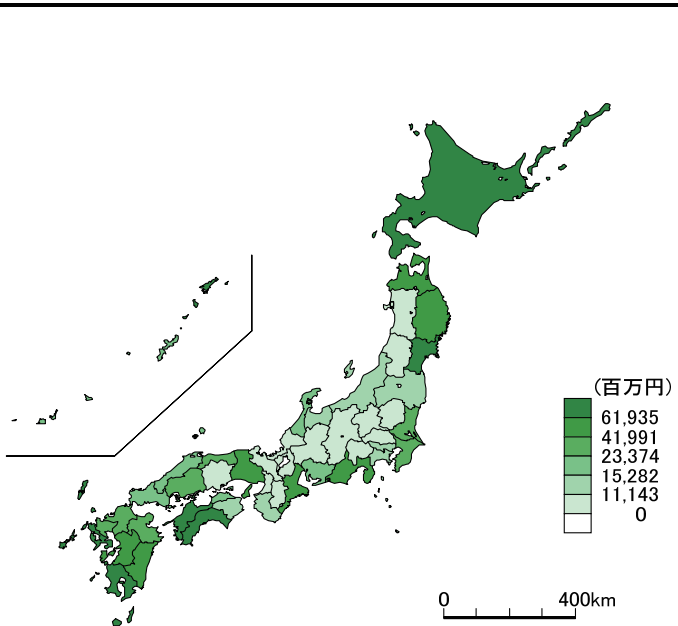
時点: 令和6年

出典: 木材統計調査(農林水産省)

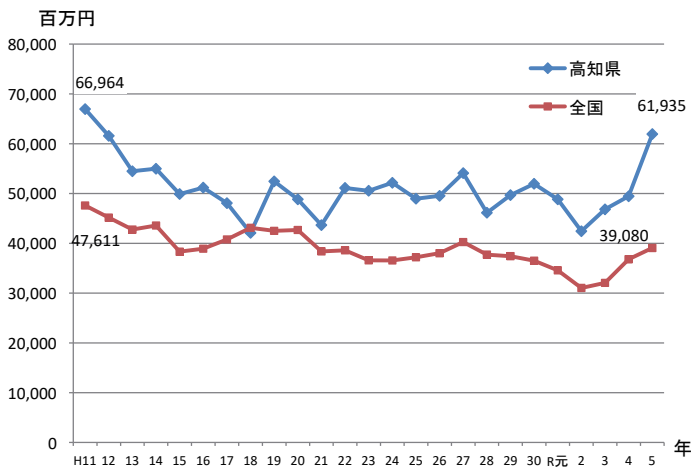
参考: 本県は全国総生産量の2.7%

27 漁業産出額

都道府県名	百万円	順位
北海道	283,586	1
長崎	123,813	2
愛媛	108,574	3
宮城	88,766	4
鹿児島	76,782	5
高知	61,935	6
兵庫	60,881	7
静岡	54,018	8
青森	50,288	9
三重	43,675	10
熊本	43,584	11
宮崎	43,560	12
岩手	41,991	13
大分	34,189	14
福岡	32,547	15
佐賀	30,950	16
茨城	30,044	17
広島	28,936	18
千葉	24,919	19
鳥取	23,374	20
島根	21,983	21
愛知	19,844	22
沖縄	18,963	23
香川	18,478	24
石川	17,091	25
山口	15,282	26
神奈川	14,969	27
和歌山	14,780	28
新潟	14,361	29
東京	13,320	30
富山	13,152	31
徳島	11,856	32
福島	11,143	33
福井	8,964	34
岡山	7,075	35
大阪	6,234	36
京都	5,513	37
秋田	2,958	38
山形	1,726	39
栃木	-	-
群馬	-	-
埼玉	-	-
山梨	-	-
長野	-	-
岐阜	-	-
滋賀	-	-
奈良	-	-
全国	1,524,104	-



〈参考〉 漁業産出額の推移(高知県と全国平均)



時点: 令和5年

出典: 漁業産出額(農林水産省)

備考: 捕鯨業、内水面漁業、内水面養殖業及び種苗は除く。

参考: 本県は全国総生産額の4.1%

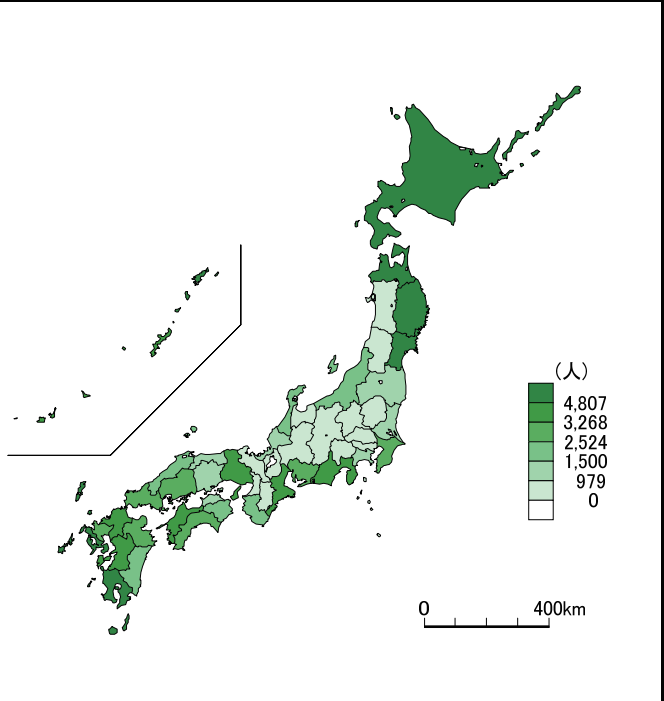
〈グラフ〉

捕鯨業、内水面漁業、内水面養殖業は除く。

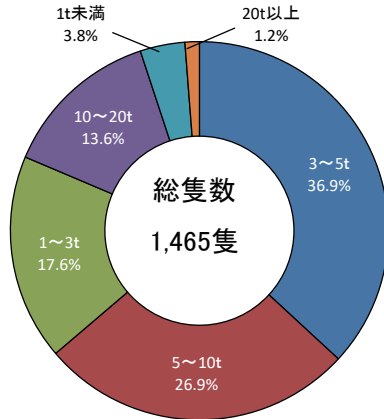
種苗は平成29年より除く。

28 漁業就業者数

都道府県名	人	順位
北海道	19,938	1
長崎	9,208	2
青森	6,855	3
宮城	5,242	4
岩手	4,998	5
鹿児島	4,807	6
愛媛	4,761	7
三重	4,220	8
熊本	4,121	9
兵庫	3,949	10
福岡	3,913	11
静岡	3,753	12
沖縄	3,268	13
佐賀	2,965	14
愛知	2,861	15
山口	2,821	16
千葉	2,672	17
広島	2,672	17
高知	2,622	19
大分	2,524	20
宮崎	1,996	21
島根	1,952	22
石川	1,940	23
和歌山	1,896	24
徳島	1,636	25
新潟	1,500	26
神奈川	1,449	27
香川	1,425	28
茨城	1,083	29
福島	1,074	30
福井	1,060	31
岡山	992	32
鳥取	979	33
富山	937	34
東京	820	35
大阪	785	36
京都	773	37
秋田	630	38
山形	292	39
栃木	-	-
群馬	-	-
埼玉	-	-
山梨	-	-
長野	-	-
岐阜	-	-
滋賀	-	-
奈良	-	-
全国	121,389	-



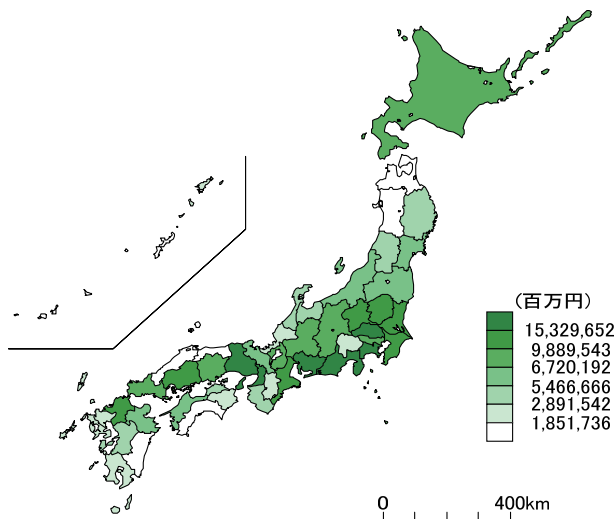
〈参考〉 動力漁船トン数規模別の構成比(高知県:R5年)



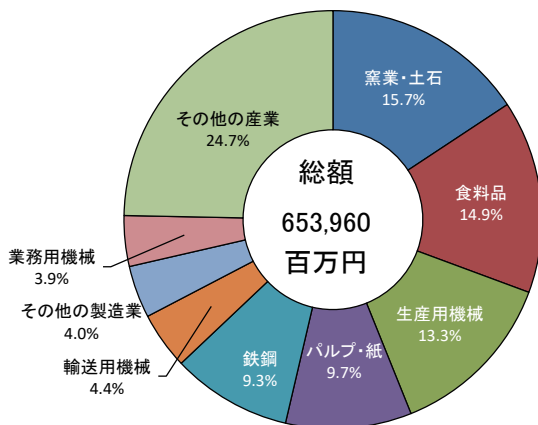
時点: 令和5年11月1日
 出典: 漁業センサス(農林水産省:5年毎の調査)
 参考: 本県は全国総就業者数の2.2%

29 製造品出荷額等(総額)

都道府県名	百万円	順位
愛知	58,021,789	1
静岡	19,773,249	2
大阪	19,343,010	3
神奈川	18,479,457	4
兵庫	18,461,711	5
埼玉	15,329,652	6
千葉	15,293,153	7
茨城	15,006,703	8
三重	12,311,360	9
福岡	11,616,732	10
広島	11,476,455	11
群馬	10,148,522	12
栃木	9,889,543	13
岡山	9,603,957	14
滋賀	9,179,393	15
東京	8,552,651	16
山口	7,781,751	17
長野	7,008,768	18
北海道	6,774,675	19
岐阜	6,720,192	20
京都	6,459,958	21
大分	5,683,829	22
福島	5,655,367	23
愛媛	5,593,086	24
宮城	5,469,261	25
新潟	5,466,666	26
富山	4,133,758	27
熊本	3,486,265	28
山形	3,355,548	29
石川	3,206,413	30
岩手	3,124,685	31
香川	3,080,769	32
和歌山	2,891,542	33
山梨	2,719,360	34
福井	2,649,650	35
鹿児島	2,415,019	36
徳島	2,333,664	37
佐賀	2,319,201	38
奈良	2,022,684	39
長崎	1,851,736	40
宮崎	1,836,509	41
青森	1,716,305	42
秋田	1,563,610	43
島根	1,383,834	44
鳥取	886,730	45
高知	653,960	46
沖縄	506,700	47
全国	373,238,830	-



〔参考〕業種別製造品出荷額等の構成比(高知県:R5年)



時点: 令和5年

出典: 経済構造実態調査(総務省統計局、経済産業省)

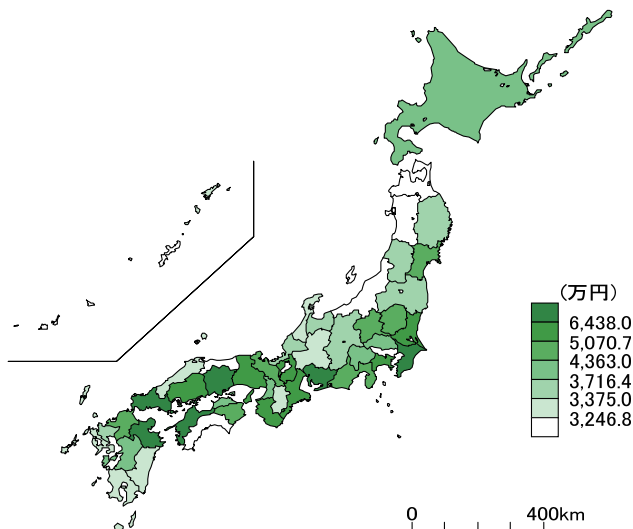
参考: 本県は全国総出荷額の0.2%

製造品出荷額等とは、①製造品出荷額、②加工賃収入額、③くず廃物の出荷額
④その他収入額の合計である。

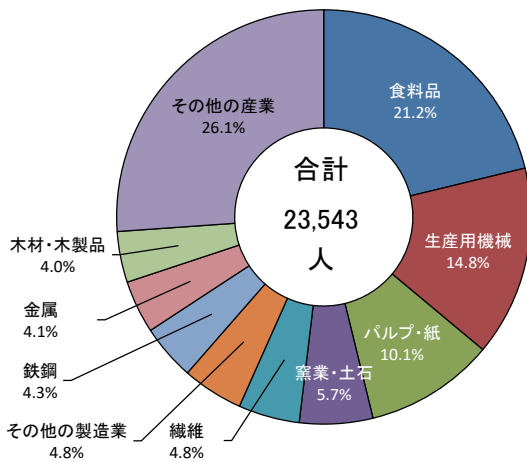
30 製造品出荷額等(従業者1人当たり)

経済基盤

都道府県名	万円	順位
大分	8,644.7	1
山口	7,957.9	2
千葉	7,233.1	3
愛知	6,864.2	4
愛媛	6,851.0	5
岡山	6,438.0	6
三重	6,004.2	7
和歌山	5,505.6	8
茨城	5,445.9	9
広島	5,355.2	10
滋賀	5,325.5	11
神奈川	5,118.9	12
兵庫	5,070.7	13
福岡	5,056.3	14
栃木	4,996.4	15
静岡	4,837.5	16
徳島	4,827.9	17
全国	4,825.7	-
宮城	4,756.7	18
群馬	4,647.1	19
京都	4,363.0	20
大阪	4,330.6	21
香川	4,254.7	22
北海道	4,093.4	23
埼玉	3,972.4	24
山梨	3,740.9	25
熊本	3,716.4	26
福島	3,702.1	27
佐賀	3,649.2	28
岩手	3,629.9	29
福井	3,507.2	30
山形	3,435.2	31
長野	3,403.9	32
富山	3,375.0	33
長崎	3,372.8	34
宮崎	3,335.5	35
奈良	3,329.6	36
鹿児島	3,311.1	37
島根	3,274.2	38
石川	3,251.3	39
岐阜	3,246.8	40
東京	3,215.9	41
青森	3,088.8	42
新潟	3,060.0	43
鳥取	2,851.4	44
高知	2,777.7	45
秋田	2,549.4	46
沖縄	2,139.5	47



〈参考〉業種別従業者数の構成比(高知県:R5年)



時点:令和5年

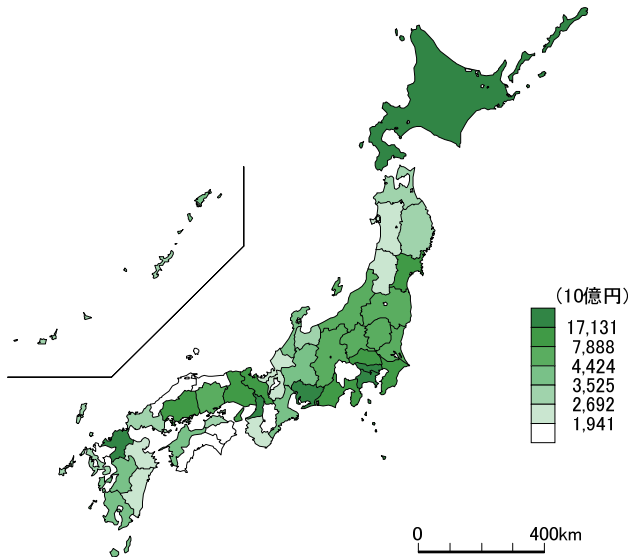
出典:経済構造実態調査(総務省統計局、経済産業省)

備考:従業者数は令和6年6月1日現在

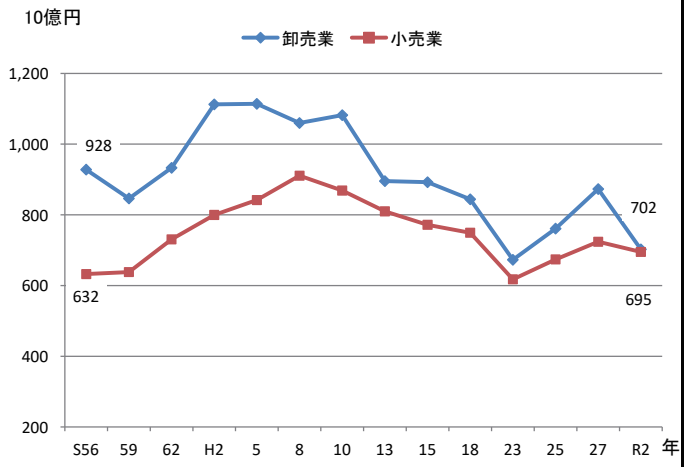
参考:本県は全国平均の57.6%

31 年間商品販売額

都道府県名	10億円	順位
東京	176,190	1
大阪	53,644	2
愛知	39,420	3
福岡	21,441	4
神奈川	20,969	5
北海道	17,131	6
埼玉	16,642	7
兵庫	14,060	8
千葉	13,012	9
広島	11,200	10
宮城	10,979	11
静岡	10,746	12
京都	7,888	13
茨城	6,489	14
新潟	6,321	15
長野	5,396	16
群馬	5,391	17
岡山	5,196	18
栃木	5,167	19
福島	4,424	20
岐阜	4,307	21
熊本	4,158	22
鹿児島	3,814	23
愛媛	3,811	24
石川	3,698	25
三重	3,525	26
香川	3,251	27
岩手	3,216	28
山口	3,060	29
青森	3,028	30
富山	2,910	31
沖縄	2,767	32
長崎	2,692	33
宮崎	2,664	34
滋賀	2,604	35
山形	2,374	36
大分	2,348	37
秋田	2,123	38
和歌山	1,968	39
福井	1,941	40
奈良	1,786	41
佐賀	1,764	42
山梨	1,697	43
徳島	1,453	44
高知	1,397	45
鳥根	1,358	46
鳥取	1,225	47
全国	522,646	-



〈参考〉年間商品販売額の推移(高知県)



時点: 令和2年

出典: 経済センサス-活動調査 産業別集計(卸売業、小売業)
(総務省統計局、経済産業省:5年毎の調査)

備考: 年間商品販売額とは、卸売業と小売業の合計である。
(令和2年1月から12月までの1年間の販売実績)。

参考: 本県は全国総販売額の0.3%

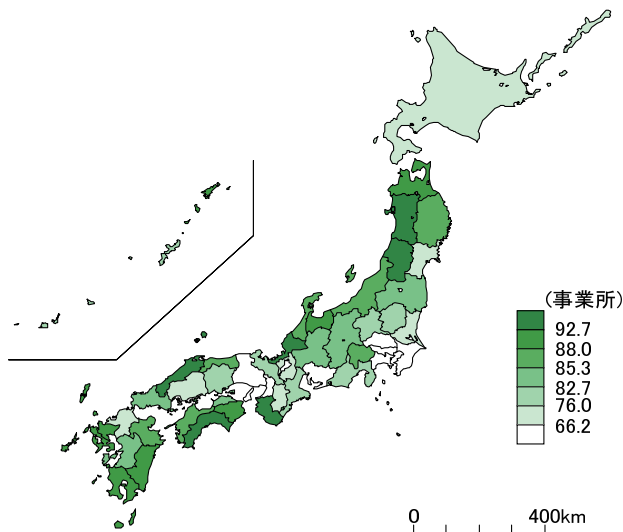
〈グラフ〉

出典: 平成25年値までは商業統計調査(経済産業省)
平成27年値からは経済センサス-活動調査
産業別集計(卸売業、小売業)
(総務省統計局、経済産業省:5年毎の調査)

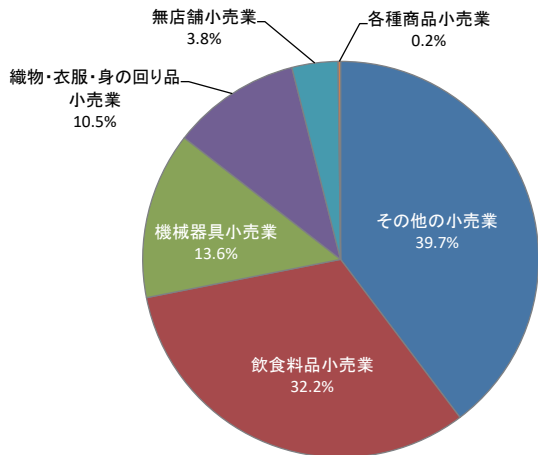
32 小売業事業所数(人口1万人当たり)

経済基盤

都道府県名	事業所	順位
高知	100.6	1
和歌山	97.3	2
島根	96.3	3
山形	94.9	4
秋田	93.7	5
福井	92.7	6
長崎	92.6	7
徳島	91.9	8
鹿児島	91.5	9
佐賀	89.2	10
富山	89.1	11
宮崎	88.7	12
青森	88.0	13
岩手	87.9	14
大分	87.4	15
山梨	87.3	16
石川	87.0	17
新潟	86.7	18
鳥取	86.3	19
愛媛	85.3	20
香川	85.2	21
山口	85.0	22
長野	84.6	23
福島	84.6	24
熊本	83.3	25
岐阜	82.7	26
静岡	78.6	27
沖縄	78.0	28
岡山	77.0	29
三重	76.5	30
群馬	76.4	31
栃木	76.3	32
京都	76.0	33
広島	75.4	34
宮城	73.5	35
福岡	73.0	36
北海道	70.9	37
茨城	70.5	38
全国	70.1	-
滋賀	66.7	39
奈良	66.2	40
兵庫	66.1	41
大阪	62.9	42
東京	62.7	43
愛知	61.9	44
千葉	61.4	45
埼玉	61.4	46
神奈川	49.5	47



〈参考〉 産業別小売業事業所数割合(高知県:R3年)



〈グラフ〉

その他の小売業とは、主として家具、じゅう器、医療品、化粧品、農耕用品、燃料、書籍などの他に分類されない商品を小売する事業所が分類される。

時点:令和3年

出典:経済センサス-活動調査 産業別集計(卸売業、小売業)

(総務省統計局、経済産業省:5年毎の調査)、

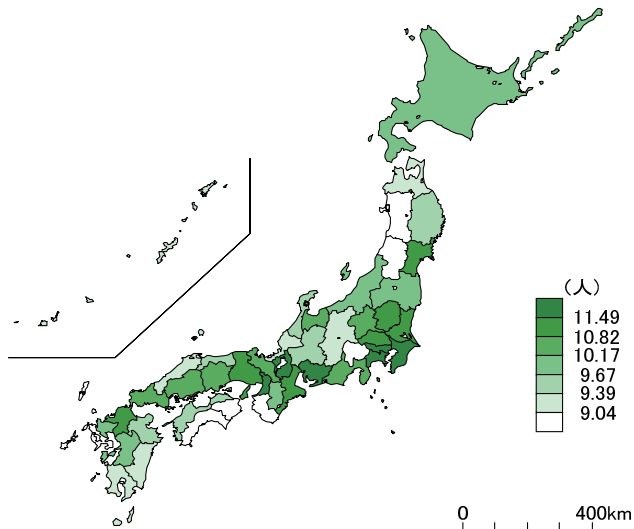
人口推計(総務省統計局)

計算式:小売事業所数(1万人当たり)=小売事業所数÷総人口×10,000

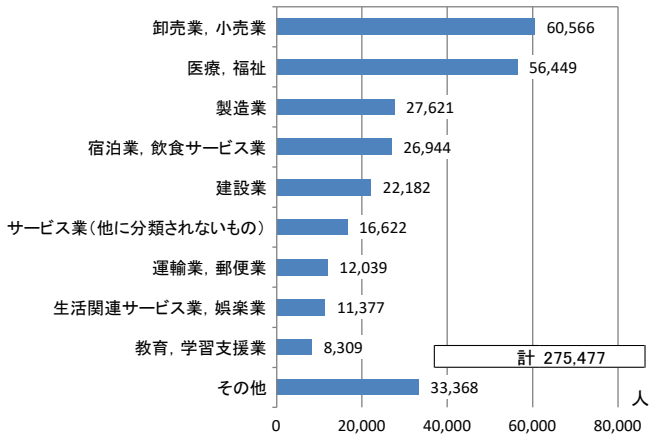
参考:本県は全国平均の143.4%

33 民営事業所従業者数(1事業所当たり)

都道府県名	人	順位
東京	15.27	1
愛知	12.76	2
神奈川	12.36	3
大阪	11.78	4
千葉	11.78	5
滋賀	11.49	6
茨城	11.39	7
埼玉	11.30	8
全国	11.24	-
三重	11.04	9
福岡	10.97	10
兵庫	10.94	11
栃木	10.88	12
宮城	10.82	13
静岡	10.70	14
広島	10.67	15
岡山	10.67	16
群馬	10.54	17
京都	10.39	18
富山	10.38	19
山口	10.17	20
佐賀	10.07	21
北海道	10.02	22
熊本	9.85	23
福島	9.82	24
奈良	9.76	25
新潟	9.67	26
石川	9.63	27
香川	9.60	28
岐阜	9.59	29
岩手	9.49	30
鳥取	9.49	31
愛媛	9.42	32
大分	9.39	33
福井	9.38	34
長野	9.34	35
鹿児島	9.19	36
沖縄	9.19	37
宮崎	9.12	38
島根	9.09	39
青森	9.04	40
長崎	9.01	41
山梨	8.97	42
山形	8.93	43
徳島	8.93	44
秋田	8.88	45
和歌山	8.36	46
高知	8.33	47



〈参考〉業種別従業者数(高知県:R3年)



時点: 令和3年6月1日

出典: 経済センサス-活動調査(総務省統計局、経済産業省:5年毎の調査)

計算式: 従業者数÷事業所数(事業内容等「不詳」を除く)

参考: 本県は全国平均の74.1%