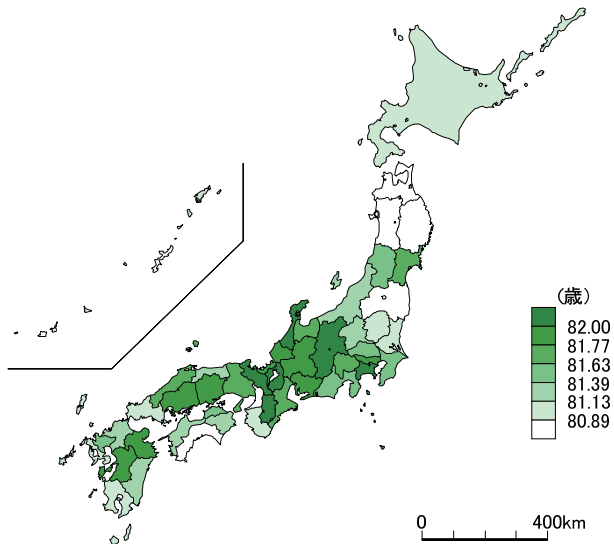
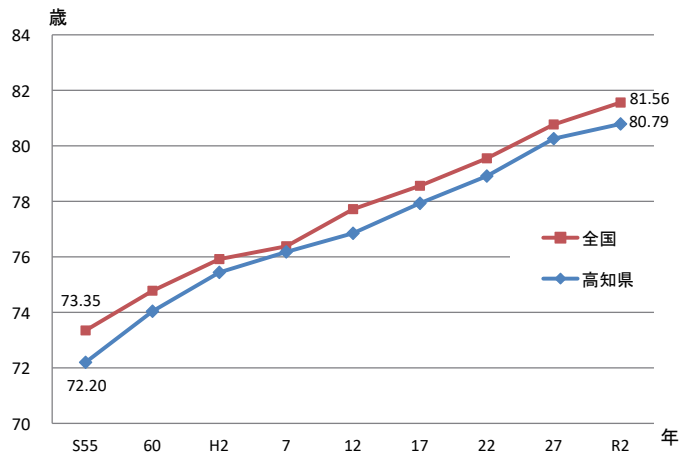


92 平均寿命(男性)

都道府県名	歳	順位
滋賀	82.73	1
長野	82.68	2
奈良	82.40	3
京都	82.24	4
神奈川	82.04	5
石川	82.00	6
福井	81.98	7
広島	81.95	8
熊本	81.91	9
岐阜	81.90	10
岡山	81.90	10
大分	81.88	12
東京	81.77	13
愛知	81.77	13
富山	81.74	15
兵庫	81.72	16
山梨	81.71	17
宮城	81.70	18
三重	81.68	19
島根	81.63	20
静岡	81.59	21
香川	81.56	22
全国	81.56	-
千葉	81.45	23
埼玉	81.44	24
佐賀	81.41	25
山形	81.39	26
福岡	81.38	27
鳥取	81.34	28
新潟	81.29	29
徳島	81.27	30
宮崎	81.15	31
群馬	81.13	32
愛媛	81.13	32
山口	81.12	34
和歌山	81.03	35
長崎	81.01	36
栃木	81.00	37
鹿児島	80.95	38
北海道	80.92	39
茨城	80.89	40
大阪	80.81	41
高知	80.79	42
沖縄	80.73	43
岩手	80.64	44
福島	80.60	45
秋田	80.48	46
青森	79.27	47



〈参考〉 平均寿命の推移(男性・高知県と全国)



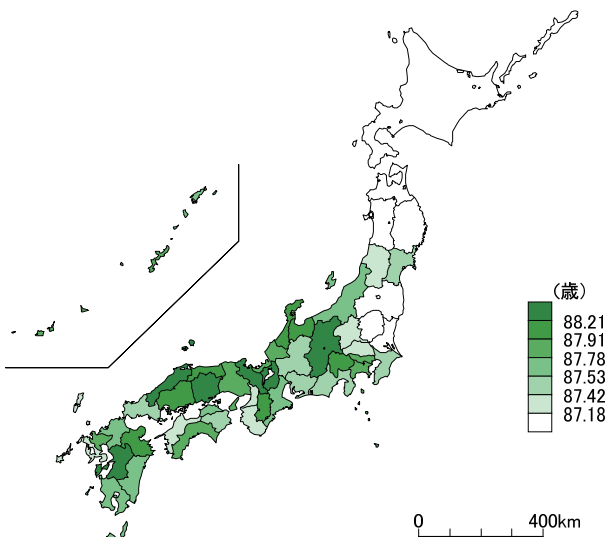
時点: 令和2年

出典: 都道府県別生命表(厚生労働省:5年毎の調査)、完全生命表(全国値:厚生労働省:5年毎の調査)

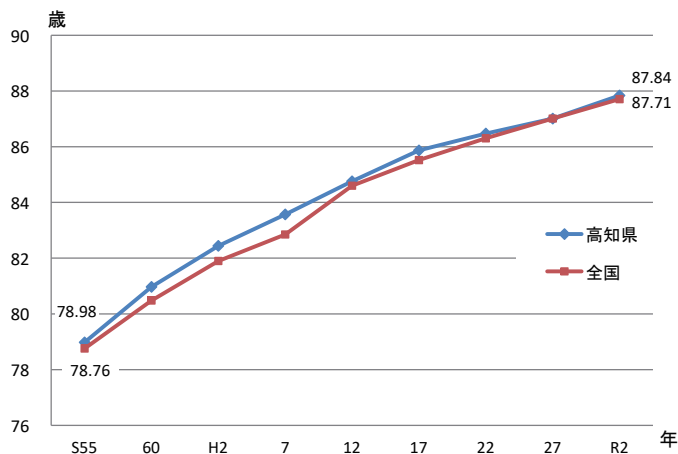
参考: 本県は全国平均の99.1%

93 平均寿命(女性)

都道府県名	歳	順位
岡山	88.29	1
滋賀	88.26	2
京都	88.25	3
長野	88.23	4
熊本	88.22	5
島根	88.21	6
広島	88.16	7
石川	88.11	8
大分	87.99	9
富山	87.97	10
奈良	87.95	11
山梨	87.94	12
鳥取	87.91	13
兵庫	87.90	14
神奈川	87.89	15
沖縄	87.88	16
東京	87.86	17
福井	87.84	18
高知	87.84	18
佐賀	87.78	20
全国	87.71	—
福岡	87.70	21
香川	87.64	22
宮崎	87.60	23
三重	87.59	24
新潟	87.57	25
鹿児島	87.53	26
愛知	87.52	27
宮城	87.51	28
岐阜	87.51	28
千葉	87.50	30
静岡	87.48	31
山口	87.43	32
徳島	87.42	33
長崎	87.41	34
山形	87.38	35
大阪	87.37	36
和歌山	87.36	37
愛媛	87.34	38
埼玉	87.31	39
群馬	87.18	40
秋田	87.10	41
北海道	87.08	42
岩手	87.05	43
茨城	86.94	44
栃木	86.89	45
福島	86.81	46
青森	86.33	47



〈参考〉 平均寿命の推移(女性・高知県と全国)



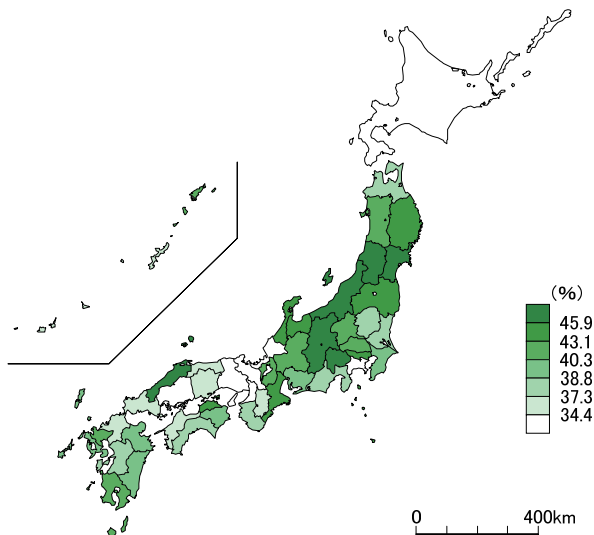
年次: 令和2年

出典: 都道府県別生命表(厚生労働省:5年毎の調査)、完全生命表(全国値:厚生労働省:5年毎の調査)

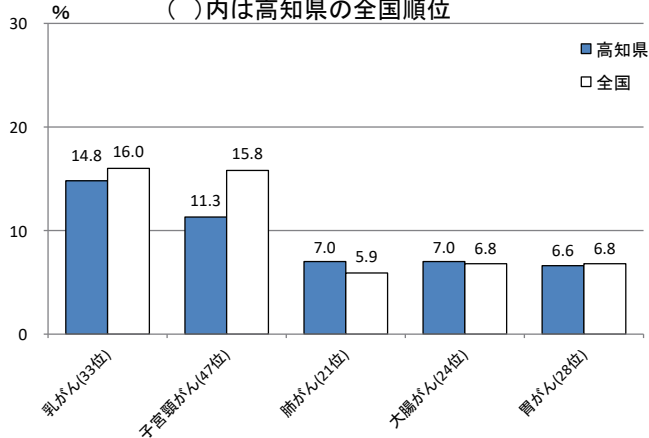
参考: 本県は全国平均の100.1%

94 特定健康診査受診率(市町村国保)

都道府県名	%	順位
山形	51.6	1
山梨	47.6	2
宮城	47.4	3
長野	47.1	4
島根	46.0	5
新潟	45.9	6
岩手	45.8	7
三重	45.3	8
富山	44.8	9
福島	44.4	10
石川	43.8	11
香川	43.2	12
東京	43.1	13
鹿児島	42.4	14
群馬	41.8	15
佐賀	40.8	16
滋賀	40.7	17
岐阜	40.5	18
埼玉	40.4	19
秋田	40.3	20
大分	39.5	21
徳島	39.3	22
宮崎	39.3	23
愛知	39.2	24
長崎	39.0	25
千葉	38.8	26
熊本	38.2	27
全国	38.2	-
和歌山	38.2	28
栃木	38.1	29
静岡	37.9	30
青森	37.8	31
高知	37.6	32
茨城	37.3	33
沖縄	35.8	34
鳥取	35.8	35
福岡	35.1	36
愛媛	35.0	37
岡山	34.6	38
山口	34.5	39
奈良	34.4	40
福井	34.2	41
兵庫	34.1	42
京都	33.5	43
広島	32.1	44
大阪	31.5	45
神奈川	30.8	46
北海道	30.6	47



〈参考〉がん検診の受診率(高知県と全国: R5年度)
()内は高知県の全国順位



〈グラフ〉

時点: 令和5年度

出典: 市町村国保特定健康診査・特定保健指導実施状況報告書(公益社団法人国民健康保険中央会)

出典: 地域保健・健康増進事業報告(厚生労働省)

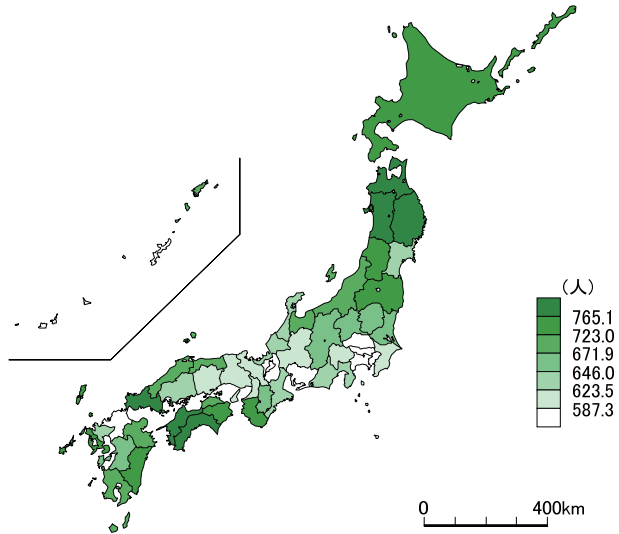
計算式: 特定健康診査受診率 = 特定健診受診者数 ÷ 特定健診対象者数 × 100

参考: 本県は全国平均の98.4%

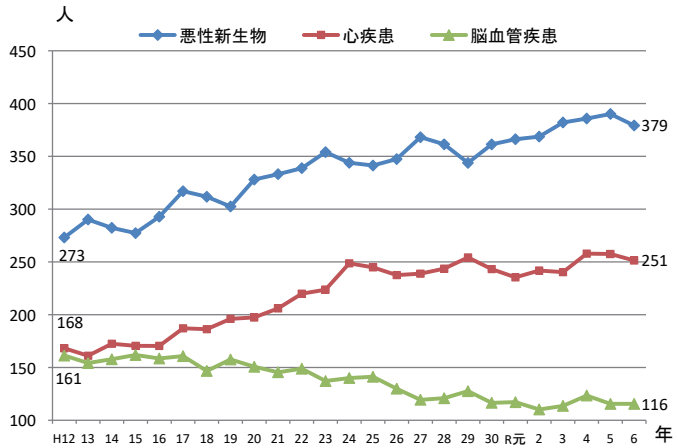
特定健康診査とは、実施年度に40～74歳となる医療保険の加入者(実施年度4月1日現在で加入している者)を対象とした内臓脂肪症候群(メタボリックシンドローム)に着目した健康診査である。

95 生活習慣病による死亡数(人口10万人当たり)

都道府県名	人	順位
秋田	879.8	1
青森	833.0	2
岩手	831.6	3
山口	791.8	4
高知	770.9	5
愛媛	765.1	6
山形	751.3	7
和歌山	748.4	8
北海道	736.2	9
長崎	734.8	10
徳島	733.5	11
福島	727.2	12
宮崎	723.0	13
新潟	718.5	14
島根	703.2	15
鹿児島	692.7	16
富山	687.7	17
香川	684.2	18
鳥取	675.1	19
大分	671.9	20
奈良	661.8	21
群馬	654.3	22
熊本	654.0	23
茨城	649.4	24
栃木	646.2	25
長野	646.0	26
福井	640.4	27
三重	635.8	28
宮城	633.1	29
石川	632.8	30
佐賀	626.2	31
広島	624.9	32
静岡	623.5	33
山梨	616.6	34
京都	607.9	35
岐阜	604.7	36
全国	597.8	-
岡山	597.4	37
兵庫	594.9	38
千葉	588.9	39
大阪	587.3	40
福岡	547.7	41
埼玉	540.5	42
滋賀	514.7	43
神奈川	511.4	44
沖縄	470.7	45
愛知	467.6	46
東京	462.7	47



〈参考〉3大生活習慣病による死亡数の推移(人口10万人当たり・高知県)



健康・医療

時点:令和6年

出典:人口動態調査(厚生労働省)、人口推計(総務省統計局)

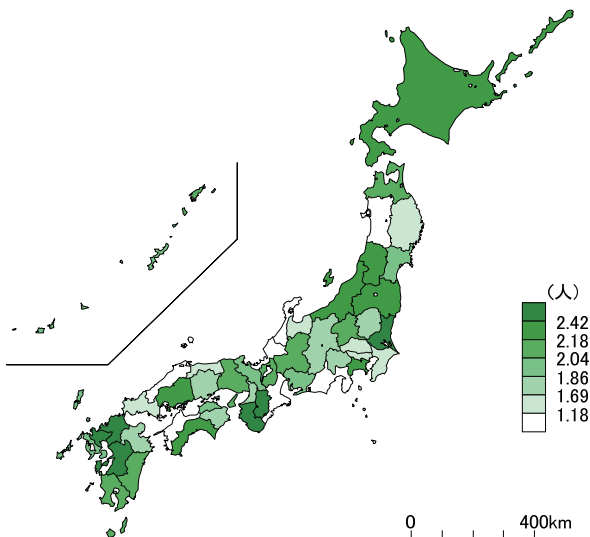
計算式:生活習慣病による死亡数(10万人当たり)=生活習慣病のうち下記の①~⑤を合計した死亡数÷総人口×100,000

参考:本県は全国平均の129%

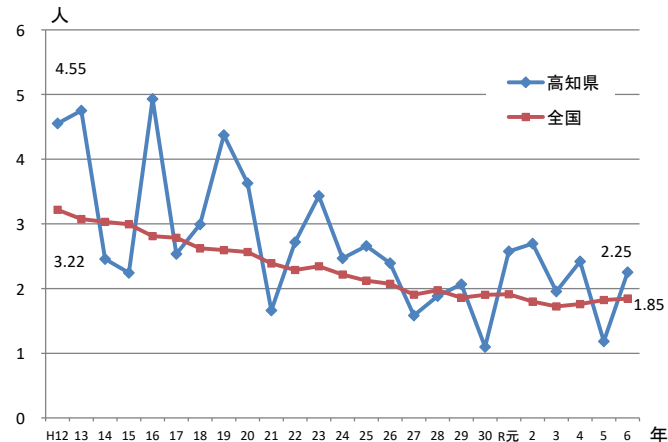
ここでの生活習慣病は、①悪性新生物、②糖尿病、③高血圧性疾患、④心疾患(高血圧性を除く)、⑤脳血管疾患である。

96 乳児死亡数(出生児千人当たり)

都道府県名	人	順位
奈良	3.29	1
和歌山	3.14	2
佐賀	2.69	3
茨城	2.58	4
熊本	2.42	5
福岡	2.42	6
広島	2.35	7
山形	2.34	8
北海道	2.29	9
高知	2.25	10
新潟	2.21	11
福島	2.19	12
神奈川	2.18	13
宮崎	2.17	14
滋賀	2.16	15
青森	2.16	16
岐阜	2.14	17
鹿児島	2.13	18
兵庫	2.10	19
群馬	2.04	20
長崎	2.00	21
愛知	1.98	22
香川	1.98	23
沖縄	1.96	24
宮城	1.87	25
京都	1.86	26
大分	1.85	27
全国	1.85	-
岡山	1.83	28
栃木	1.73	29
長野	1.71	30
徳島	1.69	31
大阪	1.69	32
山梨	1.69	33
岩手	1.63	34
鳥取	1.62	35
千葉	1.57	36
山口	1.48	37
埼玉	1.43	38
東京	1.34	39
富山	1.18	40
石川	1.15	41
三重	1.12	42
静岡	0.97	43
愛媛	0.92	44
秋田	0.91	45
島根	0.83	46
福井	0.68	47



〈参考〉 乳児死亡数の推移(出生児千人当たり・高知県と全国)



時点:令和6年

出典:人口動態調査(厚生労働省)

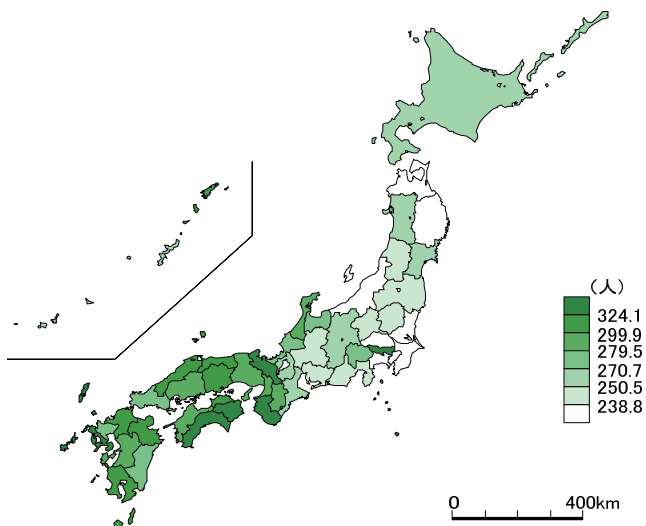
計算式:乳児死亡数(千人当たり)=乳児死亡数÷出生数×1,000

参考:本県は全国平均の122.1%

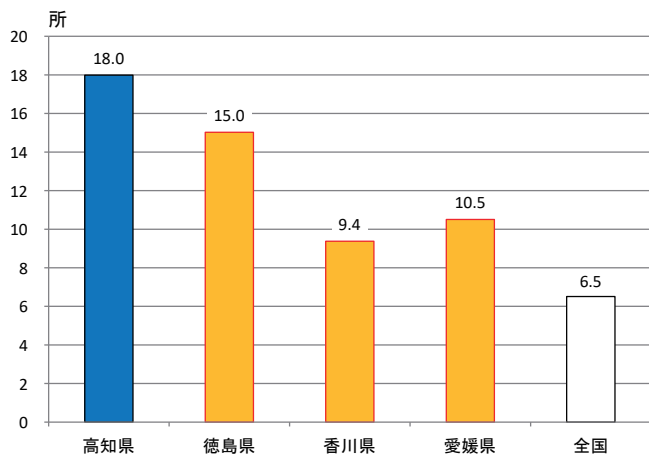
乳児死亡数とは、生後1年未満の死亡で、届出に記載された住所地で区分した年間の合計である。

97 医療施設に従事する医師数(人口10万人当たり)

都道府県名	人	順位
徳島	345.2	1
長崎	333.8	2
京都	333.2	3
和歌山	327.8	4
高知	325.1	5
東京	324.1	6
岡山	320.7	7
鳥取	319.5	8
福岡	316.1	9
島根	313.7	10
鹿児島	305.4	11
大分	301.0	12
香川	299.9	13
石川	297.8	14
愛媛	294.9	15
奈良	294.7	16
熊本	291.6	17
大阪	290.1	18
兵庫	285.2	19
広島	279.5	20
福井	278.1	21
佐賀	277.5	22
富山	275.6	23
山口	274.0	24
宮崎	271.2	25
山梨	270.7	26
宮城	267.7	27
全国	267.4	-
沖縄	267.1	28
北海道	258.6	29
秋田	256.3	30
長野	255.4	31
三重	252.4	32
滋賀	250.5	33
群馬	250.0	34
山形	244.9	35
栃木	244.3	36
愛知	243.0	37
岐阜	239.0	38
静岡	238.9	39
福島	238.8	40
神奈川	233.3	41
青森	224.2	42
岩手	223.9	43
新潟	222.2	44
千葉	213.3	45
茨城	198.1	46
埼玉	189.1	47



〈参考〉病院数(人口10万人当たり・四国と全国：R6年)

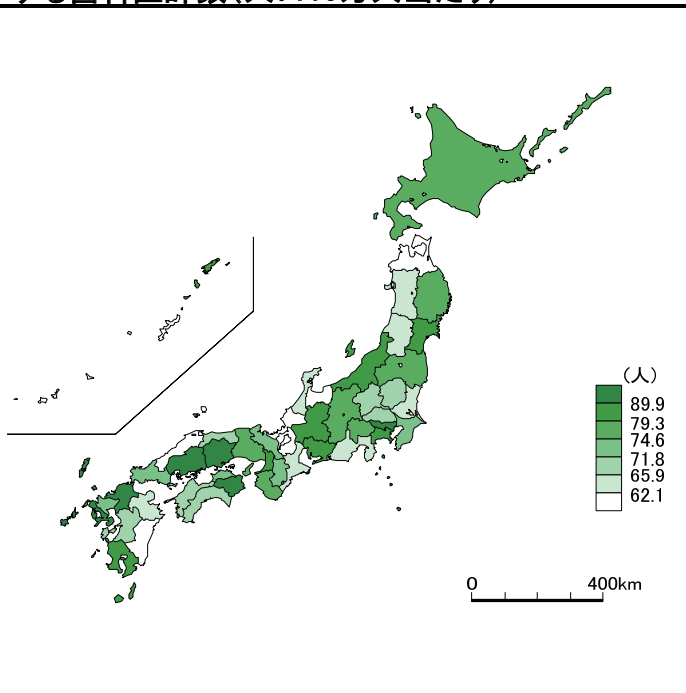


時点：令和6年
 出典：医師・歯科医師・薬剤師統計(厚生労働省：2年毎の調査)、
 人口推計(総務省統計局)
 計算式：医療施設に従事する医師数(10万人当たり)
 = 医師数 ÷ 総人口 × 100,000
 参考：本県は全国平均の121.6%

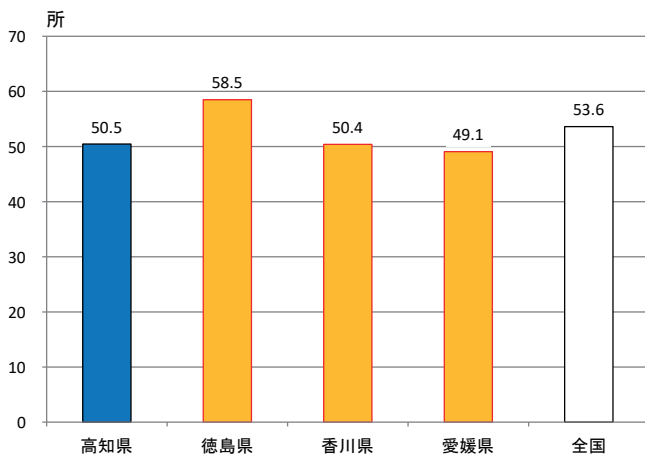
〈グラフ〉
 年次：令和6年10月1日
 出典：医療施設調査(厚生労働省)
 計算式：病院数(10万人当たり)
 = 病院数 ÷ 総人口 × 100,000

98 医療施設に従事する歯科医師数(人口10万人当たり)

都道府県名	人	順位
東京	116.9	1
徳島	107.1	2
福岡	100.8	3
岡山	93.5	4
広島	92.2	5
長崎	89.9	6
新潟	88.3	7
岐阜	85.0	8
大阪	84.9	9
鹿児島	84.7	10
全国	81.0	-
神奈川	80.7	11
宮城	80.3	12
愛知	79.3	13
岩手	78.9	14
北海道	78.9	15
和歌山	76.9	16
長野	76.8	17
兵庫	76.5	18
山梨	75.4	19
福島	74.6	20
香川	74.3	21
佐賀	73.8	22
奈良	73.8	23
京都	73.4	24
千葉	71.9	25
山口	71.8	26
群馬	70.8	27
埼玉	69.2	28
愛媛	69.1	29
栃木	68.7	30
熊本	67.9	31
高知	66.5	32
鳥取	65.9	33
静岡	65.6	34
三重	65.1	35
山形	64.3	36
茨城	63.6	37
秋田	63.2	38
石川	62.5	39
大分	62.1	40
富山	60.2	41
宮崎	58.0	42
滋賀	57.4	43
沖縄	57.1	44
福井	56.2	45
青森	55.3	46
島根	55.3	47



〈参考〉 歯科診療所数(人口10万人当たり・四国と全国：R6年)



時点：令和6年

出典：医師・歯科医師・薬剤師統計(厚生労働省：2年毎の調査)、
人口推計(総務省統計局)

計算式：医療施設に従事する歯科医師数(10万人当たり)
= 歯科医師数 ÷ 総人口 × 100,000

参考：本県は全国平均の82.1%

〈グラフ〉

年次：令和6年10月1日

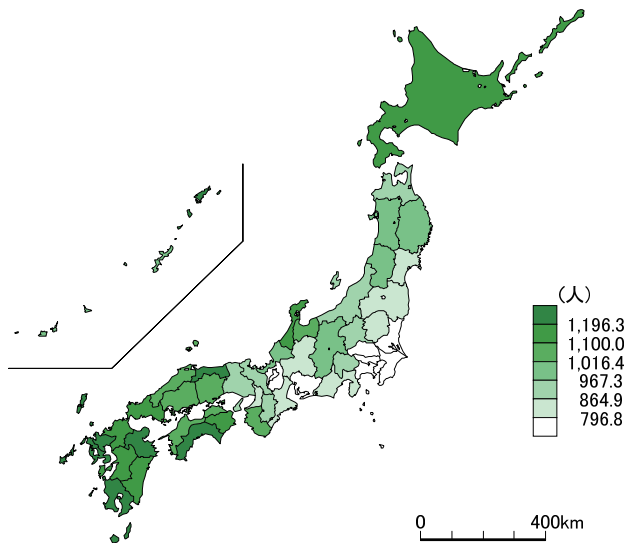
出典：医療施設調査(厚生労働省)

計算式：歯科診療所数(10万人当たり)

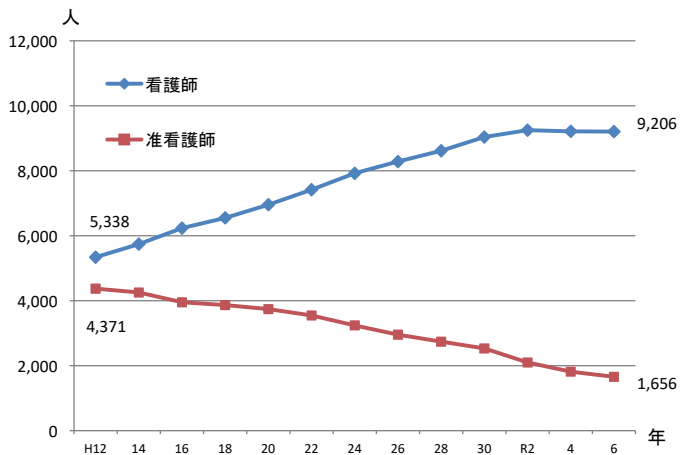
= 歯科診療所数 ÷ 総人口 × 100,000

99 医療施設に従事する看護師数(人口10万人当たり)

都道府県名	人	順位
高知	1,403.3	1
鹿児島	1,297.5	2
長崎	1,254.6	3
鳥取	1,224.6	4
佐賀	1,220.6	5
大分	1,196.3	6
熊本	1,193.0	7
山口	1,174.2	8
宮崎	1,161.4	9
徳島	1,148.1	10
北海道	1,140.2	11
福岡	1,131.8	12
石川	1,100.0	13
愛媛	1,099.3	14
岡山	1,099.1	15
島根	1,093.2	16
香川	1,072.6	17
富山	1,054.6	18
和歌山	1,045.9	19
広島	1,016.4	20
秋田	1,003.9	21
福井	1,001.3	22
沖縄	989.0	23
山形	974.4	24
長野	967.7	25
岩手	967.3	26
京都	950.9	27
奈良	929.4	28
青森	915.8	29
兵庫	912.8	30
山梨	881.0	31
全国	880.9	-
群馬	875.3	32
新潟	864.9	33
大阪	857.9	34
三重	856.4	35
福島	847.6	36
宮城	841.5	37
静岡	802.7	38
栃木	797.6	39
岐阜	796.8	40
愛知	771.0	41
滋賀	768.4	42
東京	749.9	43
千葉	684.4	44
茨城	683.9	45
神奈川	682.3	46
埼玉	633.3	47



〈参考〉医療施設に従事する看護師・准看護師の推移(高知県)



時点:令和6年

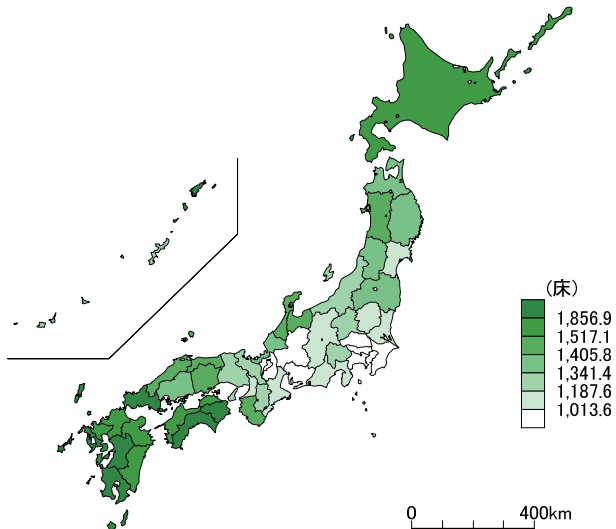
出典:衛生行政報告例(厚生労働省:2年毎の調査)、人口推計(総務省統計局)

計算式:医療施設に従事する看護師数(10万人当たり)=医療施設(病院又は診療所)に従事する看護師数÷総人口×100,000

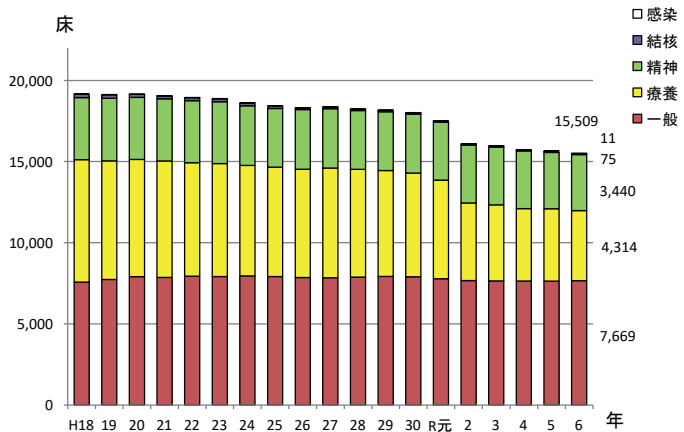
参考:本県は全国平均の159.3%

100 病床数(人口10万人当たり)

都道府県名	床	順位
高知	2,364.1	1
鹿児島	2,038.1	2
長崎	1,981.4	3
徳島	1,908.7	4
熊本	1,867.7	5
山口	1,856.9	6
大分	1,787.4	7
佐賀	1,776.4	8
北海道	1,754.8	9
宮崎	1,715.3	10
福岡	1,580.7	11
愛媛	1,565.5	12
香川	1,517.1	13
秋田	1,504.5	14
鳥取	1,501.7	15
島根	1,489.8	16
石川	1,486.6	17
富山	1,456.0	18
岡山	1,441.2	19
和歌山	1,405.8	20
岩手	1,371.9	21
福島	1,355.0	22
青森	1,354.9	23
福井	1,351.8	24
広島	1,349.2	25
山形	1,341.4	26
山梨	1,311.2	27
沖縄	1,286.0	28
京都	1,257.4	29
奈良	1,236.6	30
群馬	1,216.6	31
新潟	1,189.9	32
兵庫	1,187.6	33
全国	1,187.3	-
大阪	1,174.3	34
長野	1,113.1	35
三重	1,106.2	36
栃木	1,095.0	37
宮城	1,083.0	38
茨城	1,068.2	39
静岡	1,013.6	40
岐阜	997.6	41
滋賀	978.6	42
千葉	950.2	43
東京	878.9	44
愛知	866.7	45
埼玉	856.3	46
神奈川	789.7	47



〈参考〉 種類別病床数の推移(高知県)



時点:令和6年10月1日

出典:医療施設調査(厚生労働省)、人口推計(総務省統計局)

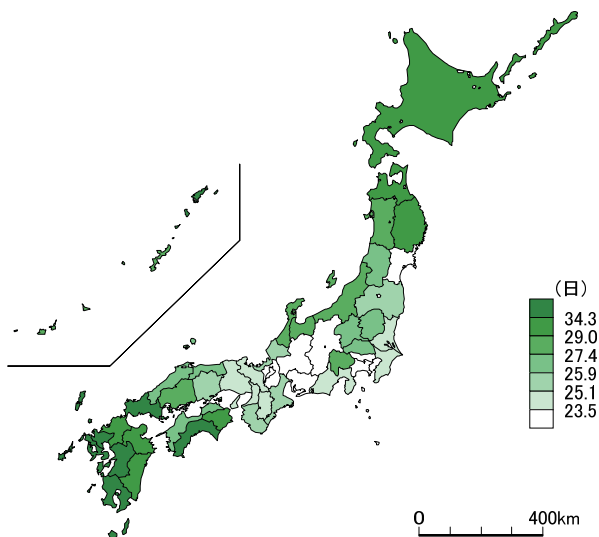
計算式:病床数(10万人当たり)=病床数÷総人口×100,000

備考:一般診療所、歯科診療所は除く。

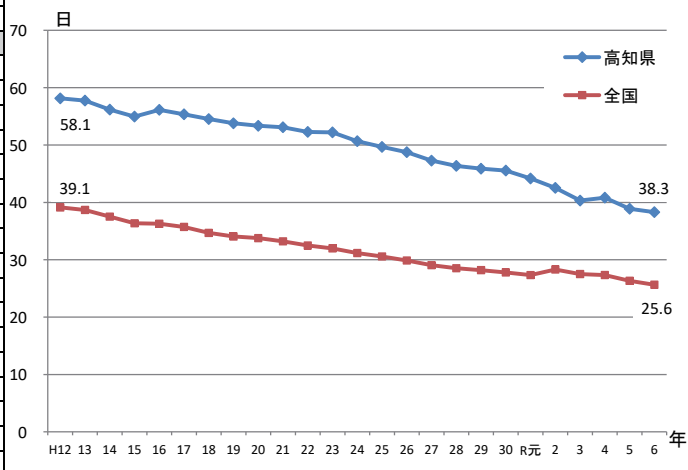
参考:本県は全国平均の199.1%

101 平均在院日数

都道府県名	日	順位
高知	38.3	1
佐賀	36.8	2
鹿児島	36.2	3
山口	34.9	4
熊本	34.6	5
長崎	34.3	6
徳島	34.1	7
宮崎	32.2	8
福岡	30.5	9
青森	29.3	10
大分	29.1	11
北海道	29.1	12
岩手	29.0	13
石川	28.8	14
秋田	28.5	15
広島	28.2	16
富山	28.0	17
山梨	27.9	18
新潟	27.5	19
沖縄	27.4	20
愛媛	27.3	21
山形	27.0	22
香川	26.7	23
群馬	26.3	24
鳥取	26.1	25
栃木	25.9	26
埼玉	25.9	27
島根	25.9	28
三重	25.7	29
福島	25.7	30
全国	25.6	-
福井	25.6	31
和歌山	25.4	32
岡山	25.1	33
静岡	25.0	34
茨城	25.0	35
兵庫	24.7	36
千葉	24.4	37
奈良	24.4	38
京都	23.7	39
大阪	23.5	40
宮城	23.0	41
岐阜	22.8	42
長野	22.3	43
滋賀	22.3	44
神奈川	21.2	45
愛知	21.2	46
東京	20.3	47



〈参考〉 平均在院日数の推移(高知県と全国)



時点:令和6年

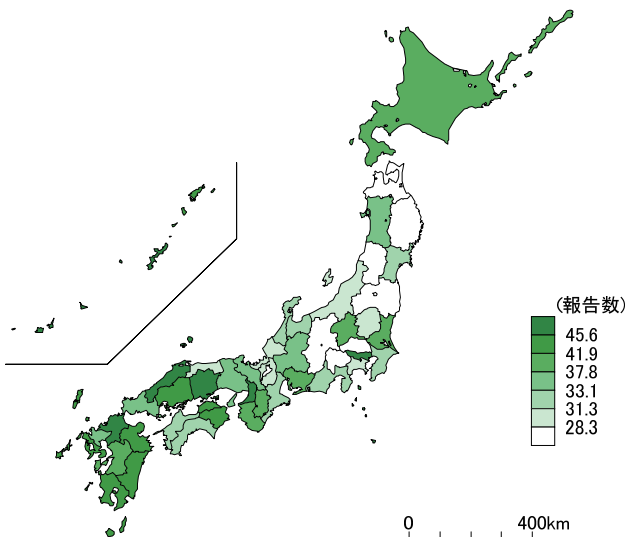
出典:病院報告(厚生労働省)

計算式:平均在院日数=在院患者延数÷[(新入院患者数+退院患者数)÷2]

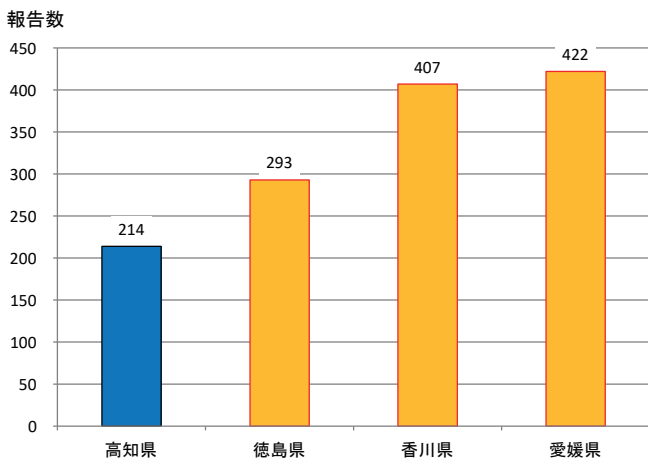
参考:本県は全国平均の149.3%

102 感染症報告数(人口10万人当たり)

都道府県名	報告数	順位
東京	58.2	1
大阪	56.6	2
福岡	48.6	3
岡山	46.6	4
沖縄	45.9	5
島根	45.6	6
広島	45.2	7
鹿児島	44.9	8
大分	44.6	9
香川	44.0	10
徳島	42.2	11
宮崎	42.0	12
長崎	41.9	13
全国	39.4	-
愛知	39.2	14
和歌山	38.9	15
北海道	38.7	16
茨城	38.6	17
奈良	38.5	18
熊本	38.0	19
群馬	37.8	20
佐賀	37.1	21
兵庫	36.9	22
秋田	36.2	23
岐阜	35.4	24
山口	35.2	25
京都	33.1	26
愛媛	32.7	27
三重	32.5	28
千葉	32.5	29
石川	32.2	30
高知	32.1	31
富山	32.0	32
静岡	31.3	33
宮城	31.3	34
神奈川	31.2	35
栃木	31.0	36
福井	30.4	37
新潟	30.2	38
鳥取	28.5	39
滋賀	28.3	40
福島	28.1	41
埼玉	27.9	42
山梨	26.9	43
山形	26.1	44
岩手	23.5	45
長野	23.3	46
青森	23.2	47



〈参考〉 感染症報告数(四国:R5年)



時点:令和5年

出典:感染症発生動向調査事業年報(国立感染症研究所)、人口推計(総務省統計局)

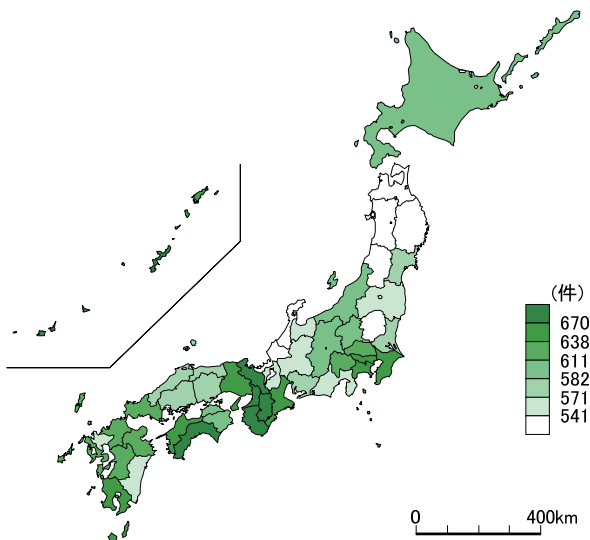
計算式:感染症報告数(10万人当たり)=感染症報告数÷総人口×100,000

備考:令和3年感染症発生動向調査事業年報では、新型コロナウイルス感染症については、集計対象外である。

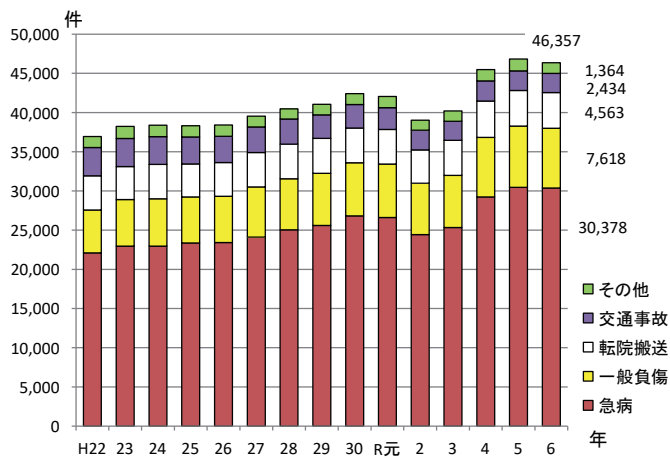
参考:本県は全国平均の81.5%

103 救急自動車年間出動件数(人口1万人当たり)

都道府県名	件	順位
大阪	804	1
奈良	715	2
高知	707	3
沖縄	685	4
和歌山	676	5
京都	670	6
東京	664	7
鹿児島	659	8
神奈川	653	9
愛媛	649	10
兵庫	646	11
三重	640	12
千葉	638	13
全国	623	-
熊本	620	14
山口	615	15
長崎	615	16
埼玉	613	17
福岡	612	18
大分	612	19
山梨	611	20
徳島	609	21
香川	600	22
北海道	599	23
長野	588	24
群馬	586	25
新潟	582	26
広島	580	27
茨城	580	28
宮城	579	29
岡山	575	30
鳥取	574	31
島根	574	32
愛知	571	33
静岡	562	34
佐賀	557	35
宮崎	551	36
福島	544	37
岐阜	544	38
滋賀	541	39
富山	541	40
石川	538	41
栃木	527	42
秋田	519	43
岩手	506	44
青森	502	45
山形	487	46
福井	465	47



〈参考〉 救急自動車出動件数の推移(高知県)



時点:令和6年

出典:消防白書(総務省消防庁)、人口推計(総務省統計局)

計算式:救急自動車年間出動件数(1万人当たり)=救急自動車年間出動件数÷総人口×10,000

参考:本県は全国平均の113.3%