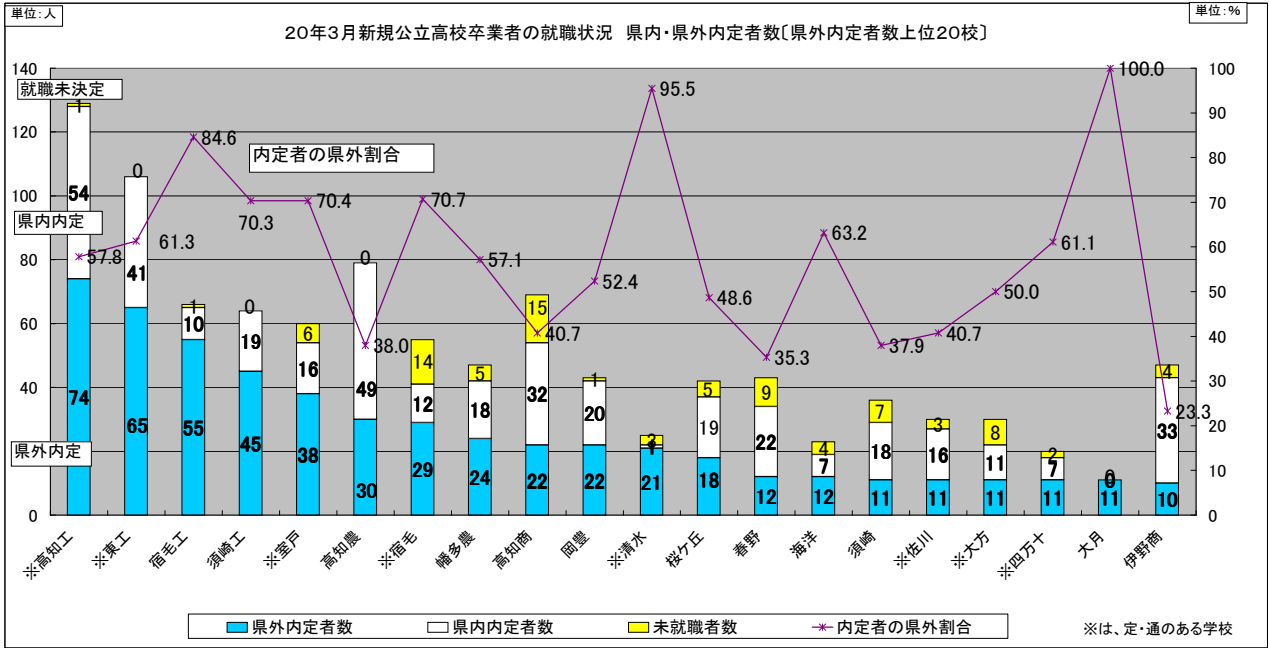


2-(4) 20年3月新規公立高校卒業者の就職状況 県内・県外内定者数[県外内定者数上位20校]

公立高校で県外企業への就職内定者数が多いのは、工業高校や県の東西に位置する高校



データ出典: 高知県高等学校就職対策連絡協議会

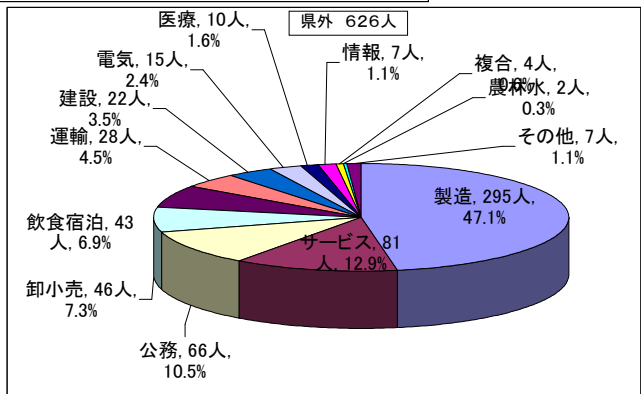
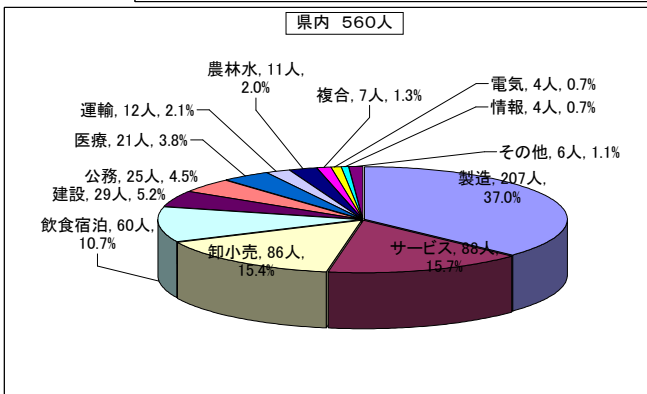
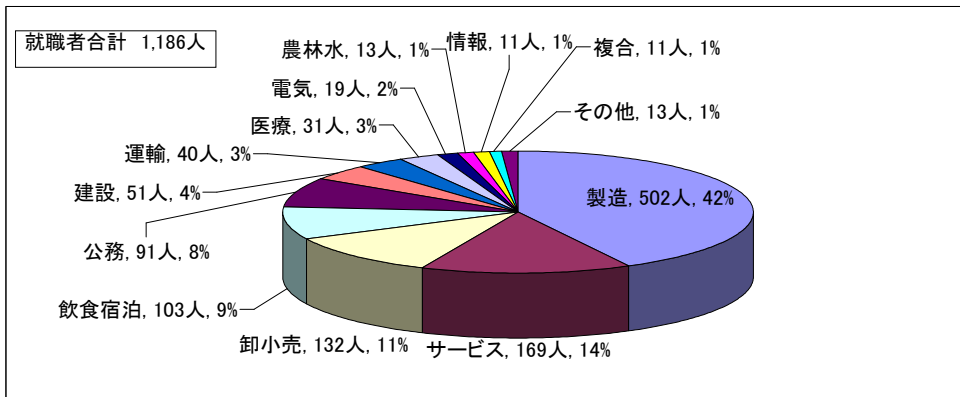
2-(5) 20年3月新規公立高校卒業者の就職状況 県内・県外内定者数[産業別]

内定者が最も多い産業は、製造業(全体の42%)
 ・県外就職が多いのは、①製造業、②サービス業、③公務、④卸小売、⑤飲食宿泊の順。

20年3月新規公立高校卒業者の就職状況 県内・県外内定者数[産業別]

単位:人

	製造	サービス	卸小売	飲食宿	公務	建設	運輸	医療	電気	情報	複合	鉱業	農業	林業	漁業	不動産	金融	教育	その他	合計
計	502	169	132	103	91	51	40	31	19	11	11	7	6	5	2	2	1	0	3	1,186
県内	207	88	86	60	25	29	12	21	4	4	7	4	5	5	1	1	1	0	0	560
県外	295	81	46	43	66	22	28	10	15	7	4	3	1	0	1	1	0	0	3	626
県外就職率	58.8%	47.9%	34.8%	41.7%	72.5%	43.1%	70.0%	32.3%	78.9%	63.6%	36.4%	42.9%	16.7%	0.0%	50.0%	50.0%	0.0%	-	100.0%	52.8%



データ出典: 高知県高等学校就職対策連絡協議会