

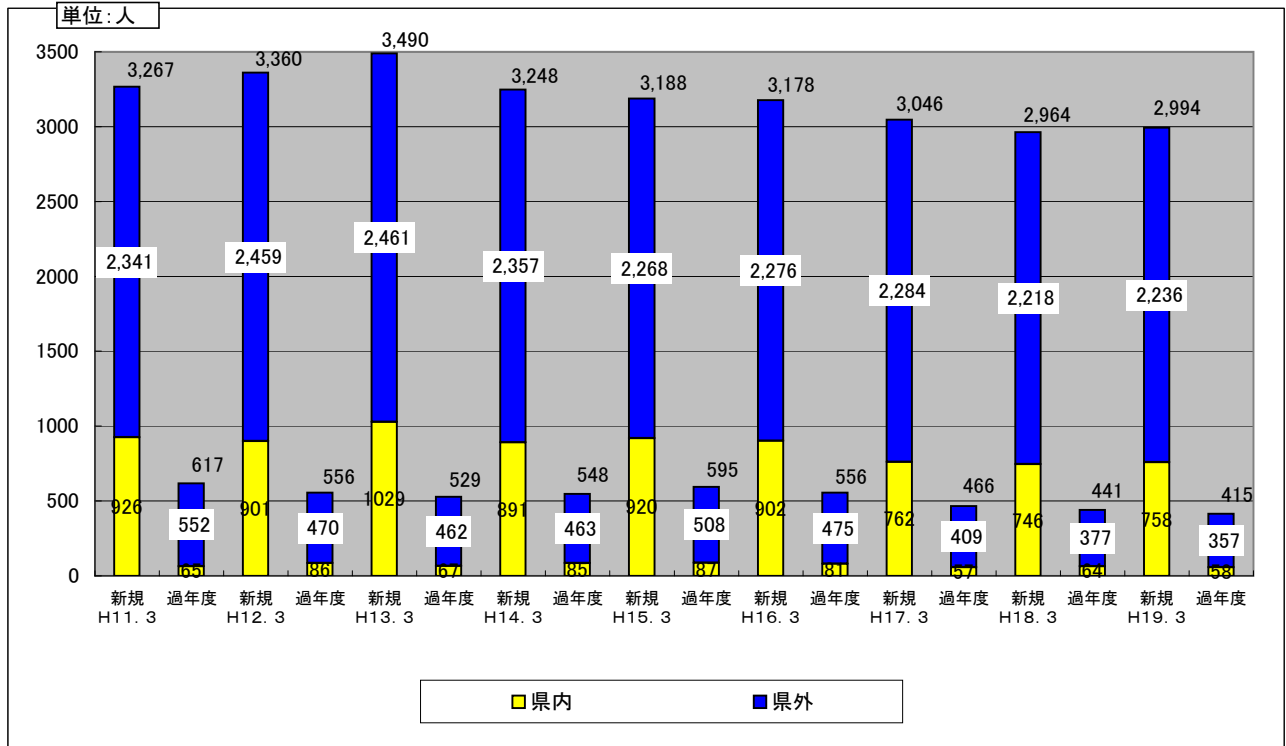
3、進学について

3-（1）大学・短大へ進学の推移（新規及び過年度卒業者）

進学者はH13年3月をピークに減少傾向にあるが、H19年3月は2,593人が県外に転出

・H19年3月では新規高卒者2,236人と過年度卒業者357人、合計2,593人が県外に転出。

過年度卒業者を含む大学・短大への進学者 [公立高校(全・定)、私立高校(全・定)]



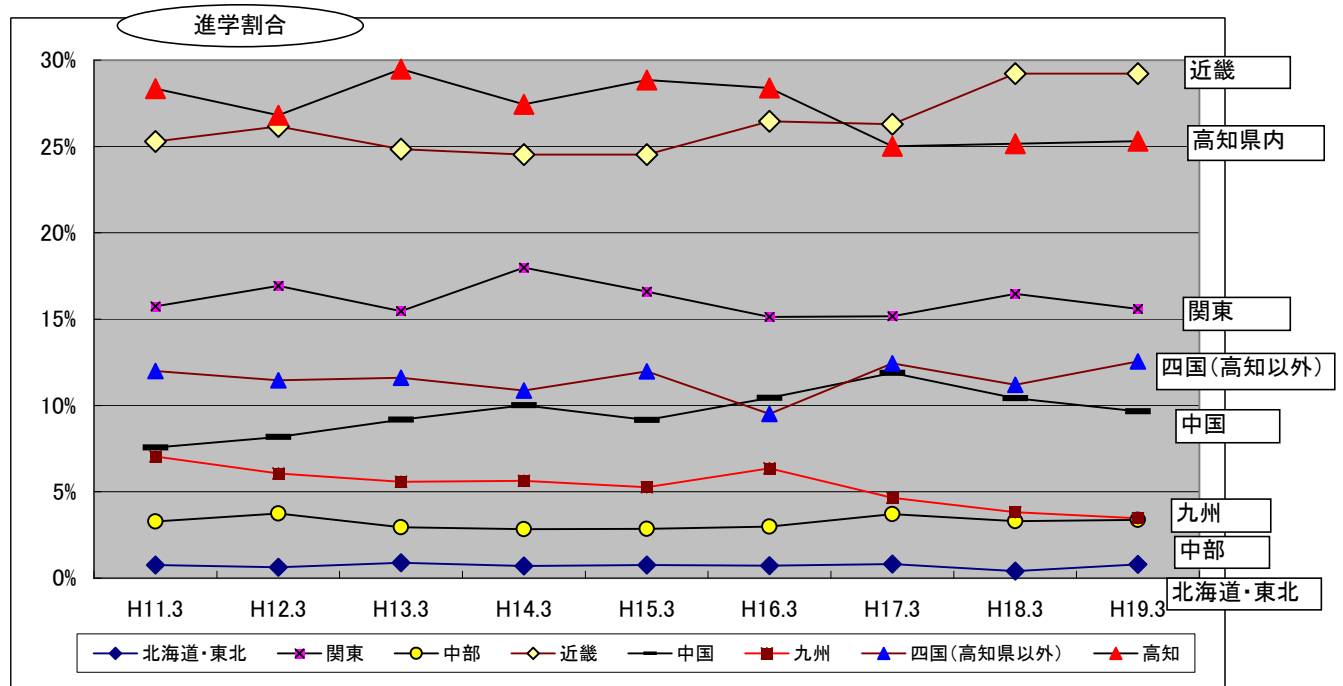
データ出典：高知県教育委員(教育調査報告書)

3-（2）大学・短大へ進学した地域（新規卒業者：H19年3月）

進学は、県内が30%～25%で推移、県外が70%～75%で推移

・県内への進学割合はH17年3月以降は25%台で推移。
 ・県外の進学地域のうち、特に近畿への進学割合が増加。H17年3月に県内を抜き、その後30%に迫る勢い。

進学地域別の進学割合の推移 [公立高校(全・定)、私立高校(全・定)]



データ出典：高知県教育委員会(教育調査報告書)