

# 特集：平成 23年高知県の鉱工業生産指数の動向（年報）

（平成17年基準）

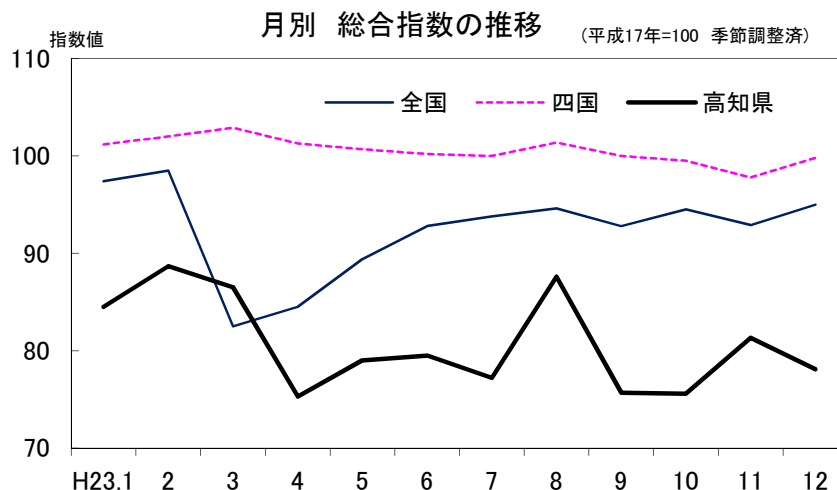
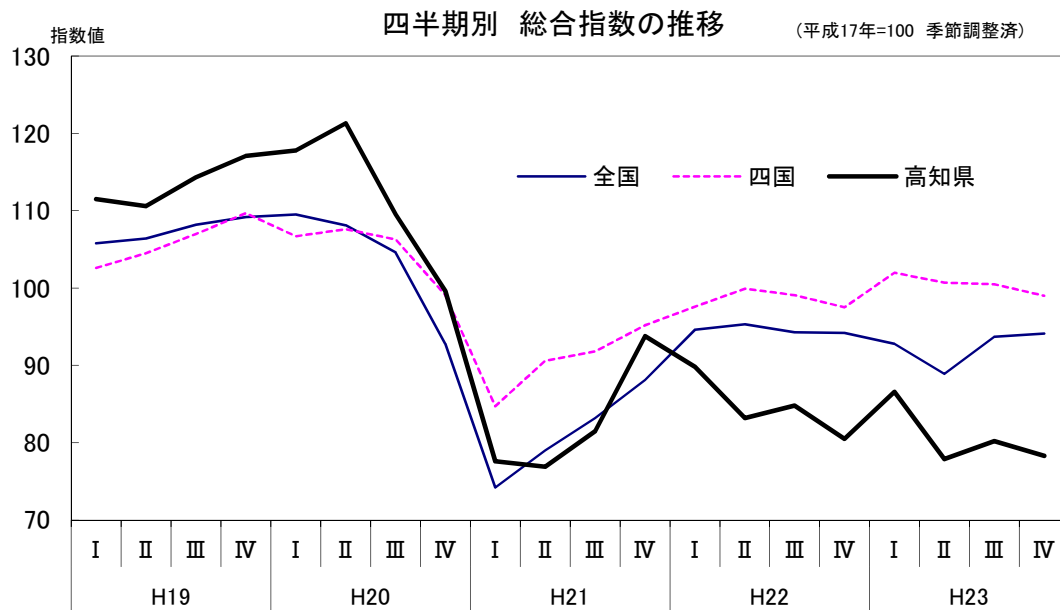
## （1）全国及び四国の動向

全国の鉱工業生産指数・原指数は、年平均で92.2(平成17年=100)となり、対前年比は2.3%減となっている。四半期別に季節調整済指数の動きをみると、Ⅰ期(1～3月)は92.8で前期比1.5%減、Ⅱ期(4～6月)は88.9で前期比4.2%減、Ⅲ期(7～9月)は93.7で前期比5.4%増、Ⅳ期(10～12月)は94.1で前期比0.4%増となっている。

四国の鉱工業生産指数・原指数は、年平均で100.4(平成17年=100)となり、対前年比は2.1%増となっている。四半期別に季節調整済指数の動きをみると、Ⅰ期(1～3月)は102.0で前期比4.6%増、Ⅱ期(4～6月)は100.7で前期比1.3%減、Ⅲ期(7～9月)は100.5で前期比0.2%減、Ⅳ期(10～12月)は99.0で前期比1.5%減となっている。

## （2）高知県の動向

高知県の鉱工業生産指数・原指数は、年平均で80.9(平成17年=100)となり、対前年比は4.4%減となっている。四半期別に季節調整済指数の動きをみると、Ⅰ期(1～3月)は86.6で前期比7.6%増、Ⅱ期(4～6月)は77.9で前期比10.0%減、Ⅲ期(7～9月)は80.2で前期比3.0%増、Ⅳ期(10～12月)は78.3で前期比2.4%減となっている。



## 高知県鉱工業生産指数

(平成17年=100 季節調整済)

### ①鉄鋼業

平成23年原指数の平均は107.3 となり、前年比 23.2%の増となった。

### ②機械工業

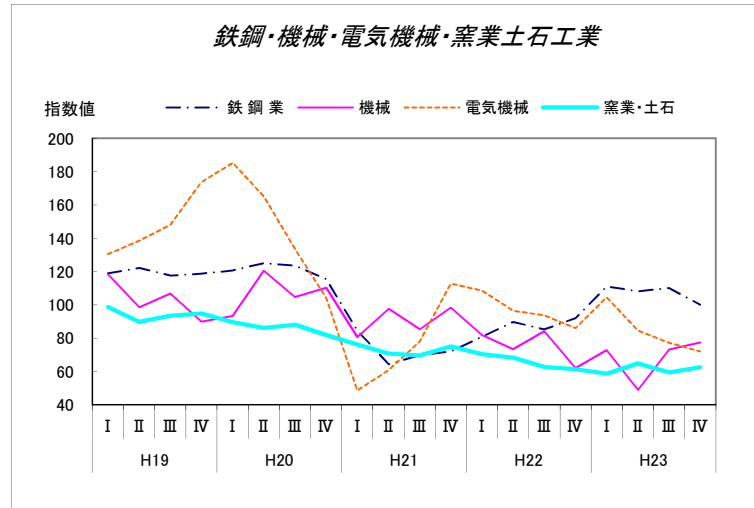
平成23年原指数の平均は69.4 となり、前年比 8.7% の減となった。

### ③電気機械工業

平成23年原指数の平均は83.6 となり、前年比 12.6% の減となった。

### ④窯業・土石製品工業

平成23年原指数の平均は61.1 となり、前年比 6.9% の減となった。



### ⑤化学工業

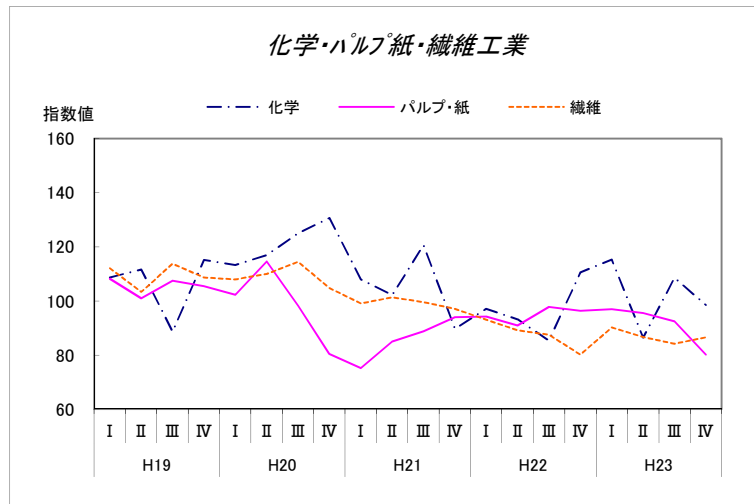
平成23年原指数の平均は102.1 となり、前年比 4.5%の増となった。

### ⑥パルプ・紙・紙加工品工業

平成23年原指数の平均は91.1 となり、前年比 3.8% の減となった。

### ⑦繊維工業

平成23年原指数の平均は86.8 となり、前年比 0.6% の減となった。



### ⑧木材・木製品工業

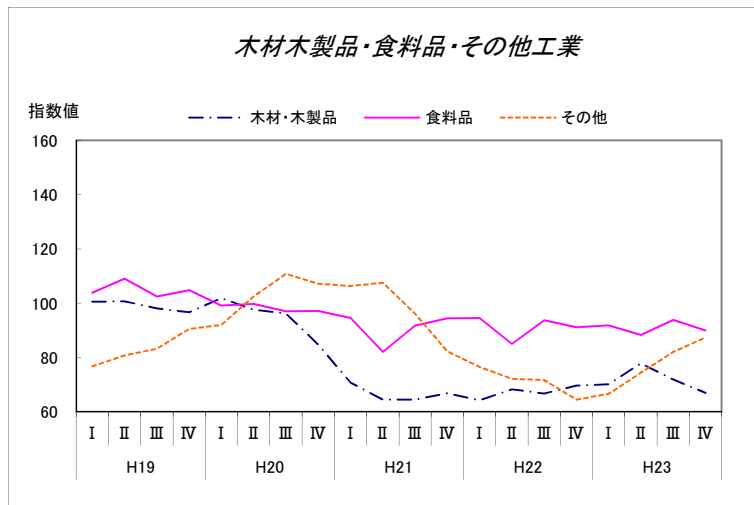
平成23年原指数の平均は71.8 となり、前年比 6.7%の増となった。

### ⑨食料品工業

平成23年原指数の平均は90.7 となり、前年比 0.3% の減となった。

### ⑩その他の工業

平成23年原指数の平均は77.6 となり、前年比 9.6%の増となった。



## 全国・四国・高知の平成23年 総合指数の推移

		全国			四国			高知		
		H17=100								
		指数	前月(期)比	前年同月(期)比	指数	前月(期)比	前年同月(期)比	指数	前月(期)比	前年同月(期)比
19年 平均		107.4		2.8	105.9		1.7	113.3		3.3
20年 平均		103.8		▲ 3.4	105.1		▲ 0.8	111.8		▲ 1.3
21年 平均		81.1		▲ 21.9	90.4		▲ 14.0	82.6		▲ 26.1
22年 平均		94.4		16.4	98.3		8.7	84.6		2.4
23年 平均		92.2		▲ 2.3	100.4		2.1	80.9		▲ 4.4
平成23年	I 期	92.8	▲ 1.5	▲ 1.3	102.0	4.6	5.3	86.6	7.6	▲ 2.8
	II 期	88.9	▲ 4.2	▲ 5.8	100.7	▲ 1.3	1.0	77.9	▲ 10.0	▲ 7.4
	III 期	93.7	5.4	▲ 0.9	100.5	▲ 0.2	1.6	80.2	3.0	▲ 5.2
	IV 期	94.1	0.4	▲ 1.6	99.0	▲ 1.5	0.6	78.3	▲ 2.4	▲ 2.5
平成23年	1月	97.4	1.2	6.1	101.2	1.5	6.2	84.5	2.3	▲ 6.5
	2月	98.5	1.1	4.5	102.0	0.8	4.7	88.7	5.0	2.3
	3月	82.5	▲ 16.2	▲ 12.4	102.9	0.9	5.1	86.5	▲ 2.5	▲ 3.9
	4月	84.5	2.4	▲ 12.7	101.3	▲ 1.6	0.0	75.3	▲ 12.9	▲ 10.8
	5月	89.4	5.8	▲ 4.6	100.7	▲ 0.6	2.8	79.0	4.9	▲ 6.0
	6月	92.8	3.8	▲ 0.6	100.2	▲ 0.5	0.3	79.5	0.6	▲ 5.5
	7月	93.8	1.1	▲ 1.7	100.0	▲ 0.2	▲ 0.8	77.2	▲ 2.9	▲ 11.3
	8月	94.6	0.9	1.6	101.4	1.4	3.1	87.6	13.5	4.1
	9月	92.8	▲ 1.9	▲ 2.4	100.0	▲ 1.4	2.5	75.7	▲ 13.6	▲ 8.7
	10月	94.5	1.8	0.9	99.5	▲ 0.5	4.1	75.6	▲ 0.1	▲ 4.7
	11月	92.9	▲ 1.7	▲ 2.9	97.8	▲ 1.7	▲ 0.5	81.3	7.5	1.6
	12月	95.0	2.3	▲ 3.0	99.8	2.0	▲ 1.6	78.1	▲ 3.9	▲ 4.5

- \* 指数、前月(期)比は季節調整済指数による。ただし、指数のうち年平均指数は原指数による。  
また、前年同月(期)比は原指数による。
- \* 資料出所 全国:経済産業省、四国:四国経済産業局

### 高知県の業種別生産動向前年比

