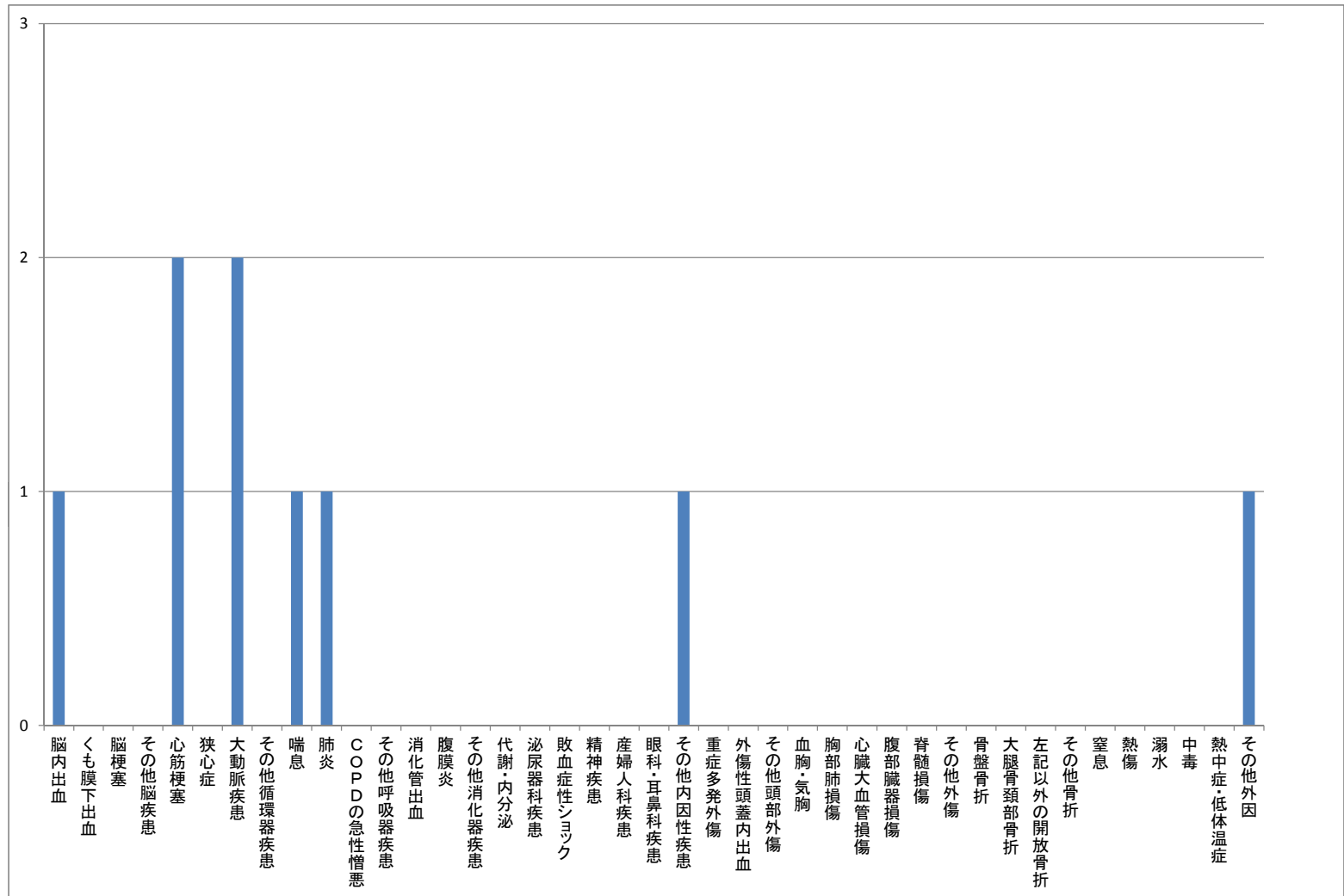


心肺機能停止のうち照会回数2回以上の事案に係る傷病別内訳

※高齢者施設からの搬送事案を除く

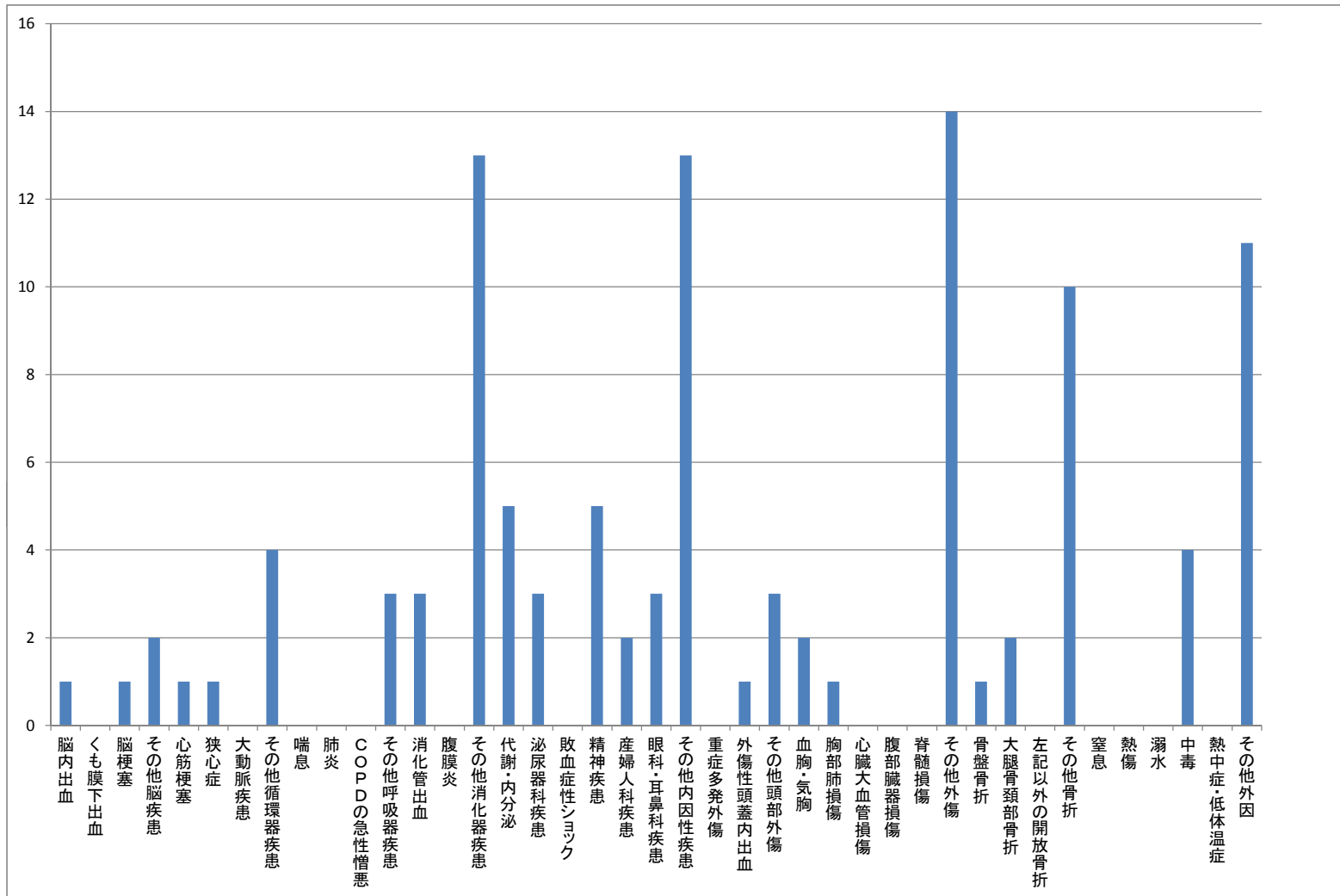
傷病名	搬送数
脳内出血	1
くも膜下出血	
脳梗塞	
その他脳疾患	
心筋梗塞	2
狭心症	
大動脈疾患	2
その他循環器疾患	
喘息	1
肺炎	1
COPDの急性増悪	
その他呼吸器疾患	
消化管出血	
腹膜炎	
その他消化器疾患	
代謝・内分泌	
泌尿器科疾患	
敗血症性ショック	
精神疾患	
産婦人科疾患	
眼科・耳鼻科疾患	
その他内因性疾患	1
重症多発外傷	
外傷性頭蓋内出血	
その他頭部外傷	
血胸・気胸	
胸部肺損傷	
心臓大血管損傷	
腹部臓器損傷	
脊髄損傷	
その他外傷	
骨盤骨折	
大腿骨頸部骨折	
左記以外の開放骨折	
その他骨折	
窒息	
熱傷	
溺水	
中毒	
熱中症・低体温症	
その他外因	1
計	9



心肺機能停止を除く照会回数4回以上の事案に係る傷病別内訳

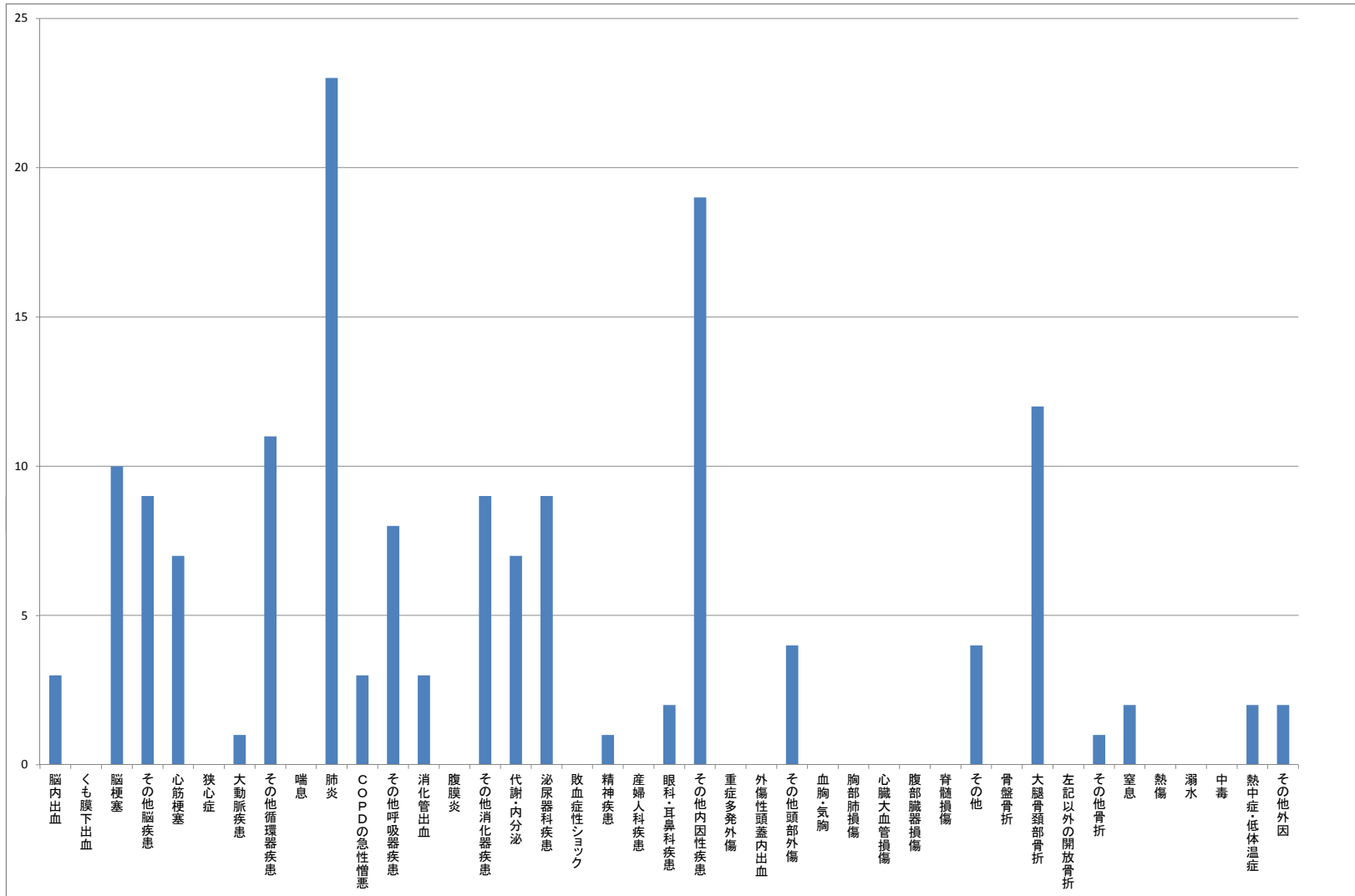
※高齢者施設からの搬送事案を除く

傷病名	搬送数
脳内出血	1
くも膜下出血	0
脳梗塞	1
その他脳疾患	2
心筋梗塞	1
狭心症	1
大動脈疾患	0
その他循環器疾患	4
喘息	0
肺炎	0
COPDの急性増悪	0
その他呼吸器疾患	3
消化管出血	3
腹膜炎	0
その他消化器疾患	13
代謝・内分泌	5
泌尿器科疾患	3
敗血症性ショック	0
精神疾患	5
産婦人科疾患	2
眼科・耳鼻科疾患	3
その他内因性疾患	13
重症多発外傷	0
外傷性頭蓋内出血	1
その他頭部外傷	3
血胸・気胸	2
胸部肺損傷	1
心臓大血管損傷	0
腹部臓器損傷	0
脊髄損傷	0
その他外傷	14
骨盤骨折	1
大腿骨頸部骨折	2
左記以外の開放骨折	0
その他骨折	10
窒息	0
熱傷	0
溺水	0
中毒	4
熱中症・低体温症	0
その他外因	11
計	109



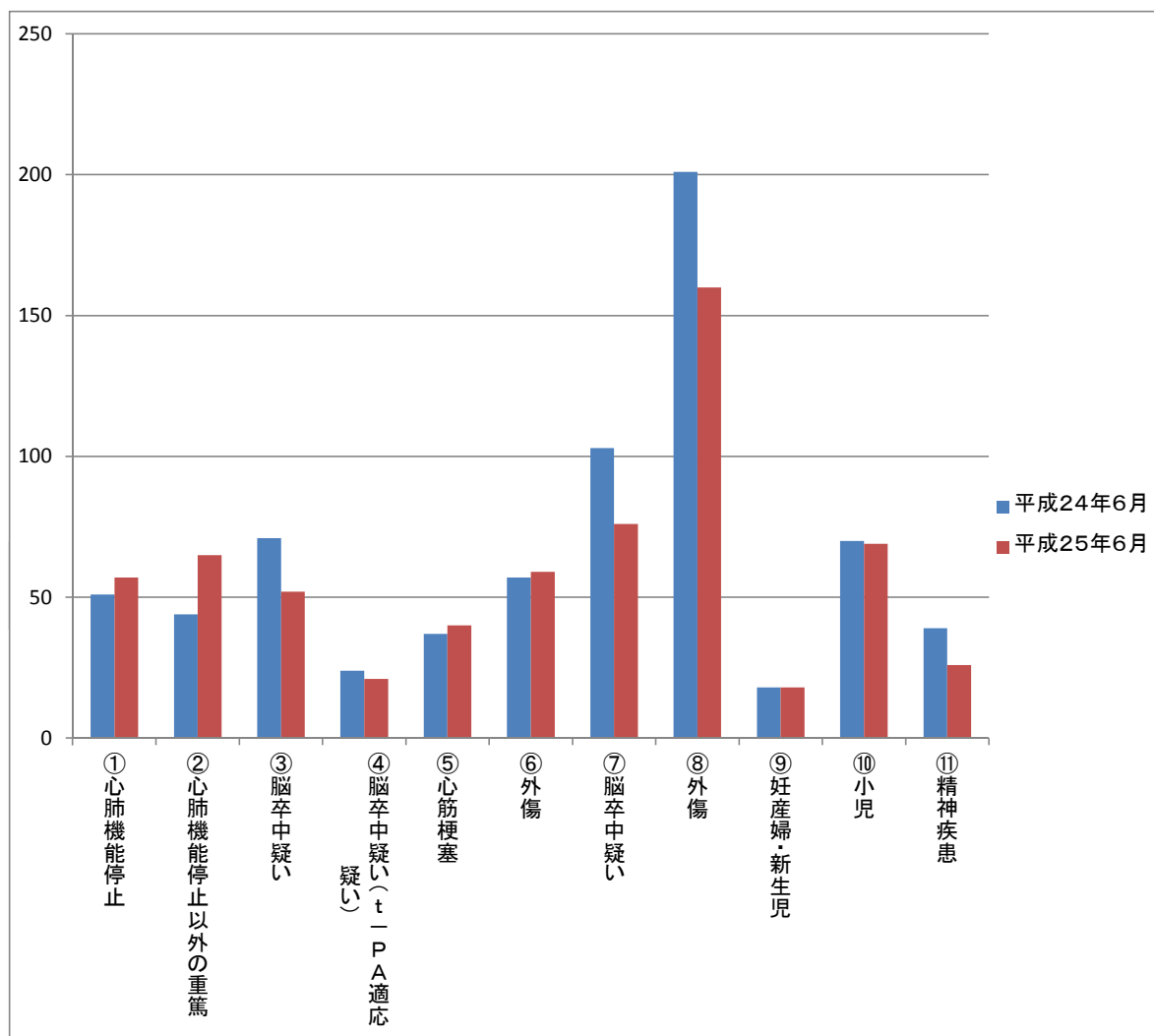
高齢者施設からの搬送の事案に係る傷病別内訳

傷病名	搬送数
脳内出血	3
くも膜下出血	0
脳梗塞	10
その他脳疾患	9
心筋梗塞	7
狭心症	0
大動脈疾患	1
その他循環器疾患	11
喘息	0
肺炎	23
COPDの急性増悪	3
その他呼吸器疾患	8
消化管出血	3
腹膜炎	0
その他消化器疾患	9
代謝・内分泌	7
泌尿器科疾患	9
敗血症性ショック	0
精神疾患	1
産婦人科疾患	0
眼科・耳鼻科疾患	2
その他内因性疾患	19
重症多発外傷	0
外傷性頭蓋内出血	0
その他頭部外傷	4
血胸・気胸	0
胸部肺損傷	0
心臓大血管損傷	0
腹部臓器損傷	0
脊髄損傷	0
その他	4
骨盤骨折	0
大腿骨頸部骨折	12
左記以外の開放骨折	0
その他骨折	1
窒息	2
熱傷	0
溺水	0
中毒	0
熱中症・低体温症	2
その他外因	2
記載なし	2
計	154



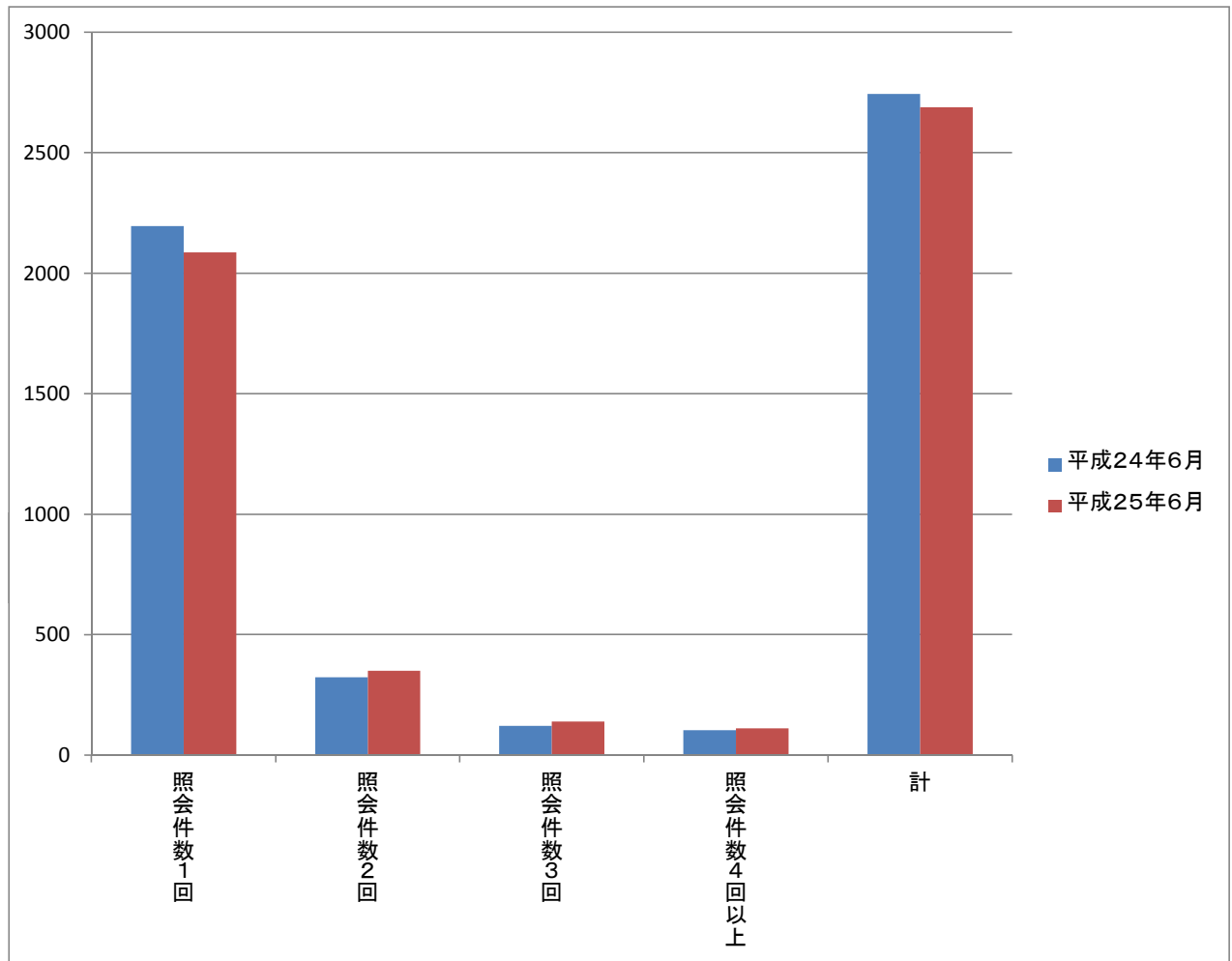
高知県の実施基準に規定する分類基準による比較

	平成24年6月	平成25年6月	25年-24年
①心肺機能停止	51	57	6
②心肺機能停止以外の重篤	44	65	21
③脳卒中疑い	71	52	-19
④脳卒中疑い(t-PA適応疑い)	24	21	-3
⑤心筋梗塞	37	40	3
⑥外傷	57	59	2
⑦脳卒中疑い	103	76	-27
⑧外傷	201	160	-41
⑨妊産婦・新生児	18	18	0
⑩小児	70	69	-1
⑪精神疾患	39	26	-13
計	715	643	-72



照会件数による比較

	平成24年6月	平成25年6月	25年-24年
照会件数1回	2195	2086	-109
照会件数2回	323	350	27
照会件数3回	122	140	18
照会件数4回以上	104	112	8
計	2744	2688	-56



照会回数4回以上の事案に係る年齢別内訳による比較

	平成24年6月	平成25年6月	25年-24年
0歳代	3(0~14歳)	2	-1
10歳代	3(15~19歳)	7	4
20歳代	10	6	-4
30歳代	6	9	3
40歳代	10	12	2
50歳代	7	8	1
60歳代	23	16	-7
70歳代	16	18	2
80歳代	20	27	7
90歳以上	6	7	1
計	104	112	8

