

平成29年度学校基本調査 速報値（高知県分）

- | | | |
|---|------|---|
| 1 | 調査目的 | 学校教育行政に必要な学校に関する基本的事項を明らかにすること |
| 2 | 調査対象 | 幼稚園、幼保連携型認定こども園、小学校、中学校、義務教育学校、高等学校、特別支援学校、専修学校及び各種学校並びに市町村教育委員会 |
| 3 | 調査項目 | 学校数、在学者数、教員数、卒業者数、就職者数、進学者数等
(理由別長期欠席者数については平成28年度より特別支援学校を除き廃止) |
| 4 | 調査期日 | 平成29年5月1日現在 |

学校基本調査は、昭和23年度から毎年実施している基幹統計調査で、本年度調査の速報結果の概要は次のとおりです。

1 学校数

- 幼稚園は、前年度より4園が幼保連携型認定こども園に移行し、2園が廃園したため、41園となっています。
- 幼保連携型認定こども園は、前年度より4園が幼稚園から移行し、13園となっています。
- 小学校は、前年度より1校が廃校し、234校（本校231校、分校3校）となっています。
- その他、中学校、義務教育学校、高等学校（全日制・定時制課程）、高等学校（通信制課程）、特別支援学校、専修学校及び各種学校は、前年度と変わりありません。

※調査期日現在、休校（園）中の学校（園）を含みます。

表1 学校数の推移

年度	単位：園、校									
	幼稚園	幼保連携型 認定こども園	小学校	中学校	義務教育学校 *1	高等学校 (全日制・定時制)	高等学校 (通信制)	特別支援学校	専修学校	各種学校
23	59	…	265	136	…	47	3	16	25	11
24	59	…	255	134	…	47	3	16	25	10
25	56	…	249	133	…	47	3	16	25	10
26	56	…	245	131	…	46	3	16	25	10
27	47	9	240	130	…	46	3	16	25	10
28	47	9	235	128	2	46	3	16	26	10
29	41	13	234	128	2	46	3	16	26	10

*1 義務教育学校は、平成28年度から新たに設置されることとなったため、平成27年度以前については「…」と表す。

2 児童数・生徒数

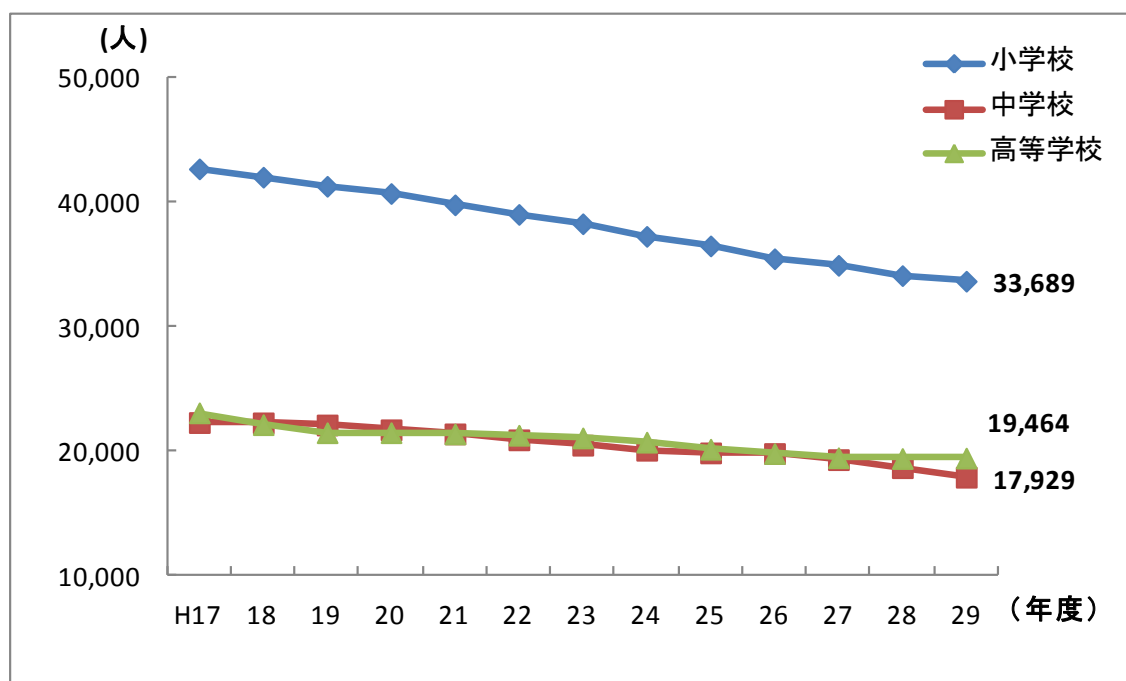
- 小学校の児童数は 33,689 人（対前年度比△448 人）で、昭和 58 年度から 35 年連続の減少となっています。
- 中学校の生徒数は 17,929 人（同△765 人）で、平成 9 年度から 21 年連続の減少となっています。
- 義務教育学校の児童生徒数は 182 人（同 18 人増）となっています。
- 高等学校（全日制・定時制課程）の生徒数は 19,464 人（同 33 人増）で、平成 20 年から 9 年ぶりの増加となっています。

表 2 児童数・生徒数の推移

年 度	小学校			中学校			義務教育学校			高等学校 (全日制・定時制)		
	計	男	女	計	男	女	計	男	女	計	男	女
23	38,307	19,668	18,639	20,504	10,437	10,067	21,086	10,809	10,277
24	37,294	19,034	18,260	20,098	10,256	9,842	20,746	10,710	10,036
25	36,526	18,611	17,915	19,881	10,201	9,680	20,179	10,357	9,822
26	35,494	18,008	17,486	19,830	10,277	9,553	19,831	9,988	9,843
27	34,964	17,794	17,170	19,341	9,966	9,375	19,492	9,853	9,639
28	34,137	17,408	16,729	18,694	9,573	9,121	164	87	77	19,431	9,885	9,546
29	33,689	17,238	16,451	17,929	9,068	8,861	182	103	79	19,464	9,965	9,499

単位：人

図 1 児童数・生徒数の推移



3 教員数

- 教員数（本務者）は、前年度より小学校で 17 人減少、中学校で 46 人減少、高等学校（全日制・定時制課程）で 11 人増加しています。義務教育学校は前年度と変わりありません。
- 女性教員の占める割合は、小学校で 67.8%（全国平均 62.2%）、中学校で 49.2%（同 43.1%）、義務教育学校で 74.4%（同 53.7%）、高等学校（全日制・定時制課程）で 39.6%（同 31.9%）と、いずれも全国平均を上回っています。
- 教員（本務者）1 人あたりの児童・生徒数は、小学校で 11.2 人（全国平均 15.4 人）、中学校で 8.6 人（同 13.3 人）、義務教育学校で 4.7 人（同 12.4 人）、高等学校（全日制・定時制課程）で 9.6 人（同 14.0 人）と、いずれも全国平均を下回っています。

表3 教員数（本務者）の推移

単位：人、%							
年度	計	教員数（本務者）		女性教員の割合		教員 1 人当たりの児童・生徒数	
		男	女	高知	全国	高知	全国
小学校							
23	3,314	1,002	2,312	69.8	62.8	11.6	16.4
24	3,187	954	2,233	70.1	62.7	11.7	16.2
25	3,142	939	2,203	70.1	62.5	11.6	16.0
26	3,088	933	2,155	69.8	62.4	11.5	15.8
27	3,069	952	2,117	69.0	62.3	11.4	15.7
28	3,034	935	2,099	69.2	62.3	11.3	15.5
29	3,017	971	2,046	67.8	62.2	11.2	15.4
中学校							
23	2,249	1,151	1,098	48.8	42.1	9.1	14.1
24	2,263	1,156	1,107	48.9	42.3	8.9	14.0
25	2,193	1,119	1,074	49.0	42.5	9.1	13.9
26	2,192	1,122	1,070	48.8	42.6	9.0	13.8
27	2,154	1,103	1,051	48.8	42.8	9.0	13.7
28	2,120	1,070	1,050	49.5	43.0	8.8	13.5
29	2,074	1,054	1,020	49.2	43.1	8.6	13.3
義務教育学校							
28	39	11	28	71.8	54.0	4.2	13.6
29	39	10	29	74.4	53.7	4.7	12.4
高等学校 （全日制・定時制）							
23	2,107	1,283	824	39.1	29.8	10.0	14.1
24	2,086	1,275	811	38.9	30.3	9.9	14.1
25	2,074	1,260	814	39.2	30.7	9.7	14.1
26	2,045	1,246	799	39.1	31.0	9.7	14.2
27	2,057	1,239	818	39.8	31.3	9.5	14.1
28	2,014	1,218	796	39.5	31.7	9.6	14.1
29	2,025	1,223	802	39.6	31.9	9.6	14.0

4 卒業後の状況

(1) 中学校卒業後の状況

- 高等学校等への進学率は、全国平均より 0.1 ポイント低い 98.7% (男 98.0%、女 99.5%) で、前年度より 0.4 ポイント上昇しました。
- 卒業者に占める就職者の割合は、全国平均より 0.1 ポイント高い 0.4% (男 0.7%、女 0.0%) で、前年度より 0.1 ポイント低下しました。

(2) 高等学校卒業後の状況

- 大学等への進学率は、全国平均より 7.4 ポイント低い 47.3% (男 39.8%、女 55.0%) で、前年度より 0.1 ポイント低下しました。
- 卒業者に占める就職者の割合は、全国平均と同じ 17.8% (男 24.5%、女 11.0%) で、前年度より 0.5 ポイント上昇しました。

表 4 中学校進路別卒業生数の推移

年次	卒業生			A 高等学校等 進学者		B 専修学校 (高等課程) 進学者		C 専修学校 (一般課程) 等入学者		D 公共職業能力開 発施設等入学者		E 就職者 (左記 A~D を除く)		F 左記以外の者	
	計	男	女	男	女	男	女	男	女	男	女	男	女	男	女
23年3月	7,057	3,753	3,304	3,668	3,257	20	11	9	5	10	-	10	4	36	26
24年3月	7,072	3,659	3,413	3,580	3,381	12	7	5	2	9	2	22	2	29	19
25年3月	6,781	3,440	3,341	3,372	3,314	8	5	4	4	5	1	17	2	34	15
26年3月	6,626	3,331	3,295	3,247	3,267	5	5	6	-	7	-	20	3	46	20
27年3月	6,658	3,465	3,193	3,359	3,170	19	9	12	1	7	-	29	1	39	12
28年3月	6,585	3,406	3,179	3,324	3,147	10	3	2	1	11	-	26	3	32	25
29年3月	6,521	3,385	3,136	3,316	3,120	4	3	8	-	5	-	22	1	30	12

年次	G 不祥・死亡の者		進学者(A) のうち 他県への 進学者 (再掲)	左記 A, B, C, D のうち就職 している者 (再掲)			高等学校等進学率			卒業者に占める就職者の割合			全国平均	
	男	女		計	男	女	計	男	女	計	男	女	進学率	就職者の 割合
23年3月	-	1	88	1	1	-	98.1	97.7	98.6	0.2	0.3	0.1	98.2	0.4
24年3月	2	-	84	1	-	1	98.4	97.8	99.1	0.4	0.6	0.1	98.3	0.4
25年3月	-	-	88	2	2	-	98.6	98.0	99.2	0.3	0.6	0.1	98.4	0.4
26年3月	-	-	113	-	-	-	98.3	97.5	99.2	0.3	0.6	0.1	98.4	0.4
27年3月	-	-	104	1	1	-	98.1	96.9	99.3	0.5	0.9	0.0	98.5	0.4
28年3月	1	-	102	4	4	-	98.3	97.6	99.0	0.5	0.9	0.1	98.7	0.3
29年3月	-	-	112	3	3	-	98.7	98.0	99.5	0.4	0.7	0.0	98.8	0.3

表5 高等学校（全日制・定時制課程）進路別卒業生数の推移

高等学校（全日制・定時制課程） 単位：人

年次	卒業生			A 大学等進学者		B 専修学校 (専門課程)進学者		C 専修学校 (一般課程)等入学者		D 公共職業能力開発 施設等入学者	
	計	男	女	男	女	男	女	男	女	男	女
23年3月	6,743	3,385	3,358	1,288	1,775	680	804	340	229	109	3
24年3月	6,747	3,381	3,366	1,301	1,713	595	713	402	330	81	1
25年3月	6,715	3,449	3,266	1,303	1,676	661	810	380	172	98	4
26年3月	6,413	3,390	3,023	1,268	1,597	672	778	346	157	74	2
27年3月	6,299	3,203	3,096	1,274	1,680	556	651	316	288	61	6
28年3月	6,181	3,108	3,073	1,246	1,683	470	636	413	315	91	4
29年3月	6,081	3,063	3,018	1,218	1,660	474	598	395	310	88	3

(つづき) 単位：人

年次	E 就職者（左記A～ Dを除く）		正規の職員等			正規の職員等でない者			F 一時的な仕事に 就いた者*	
	男	女	計	男	女	計	男	女	男	女
23年3月	765	333	29	52
24年3月	748	373	32	44
25年3月	791	400	28	24
26年3月	816	315	24	22
27年3月	830	324	1,115	810	305	39	20	19	28	35
28年3月	755	311	1,036	745	291	30	10	20	26	49
29年3月	749	330	1,049	733	316	30	16	14	27	23

(つづき) 単位：人

年次	G 左記以外の者		H 不祥・死亡の者		左記A, B, C, Dのうち就職 している者（再掲）			正規の職員等		
	男	女	男	女	計	男	女	計	男	女
23年3月	174	162	-	-	1	-	1
24年3月	204	181	18	11	1	-	1
25年3月	188	174	-	6	2	2	-
26年3月	190	152	-	-	1	1	-
27年3月	137	112	1	-	-	-	-	-	-	-
28年3月	106	75	1	-	5	2	3	3	-	3
29年3月	112	94	-	-	4	2	2	4	2	2

(つづき) 単位：人、%

年次	正規の職員等でない者			大学等進学率			卒業生に占める就職者の割合			全国平均	
	計	男	女	計	男	女	計	男	女	進学率	就職者の割合
23年3月	45.4	38.1	52.9	16.3	22.6	9.9	53.9	16.3
24年3月	44.7	38.5	50.9	16.6	22.1	11.1	53.5	16.8
25年3月	44.4	37.8	51.3	17.8	23.0	12.2	53.2	17.0
26年3月	44.7	37.4	52.8	17.7	24.1	10.4	53.8	17.5
27年3月	-	-	-	46.9	39.8	54.3	18.3	25.9	10.5	54.5	17.8
28年3月	2	2	-	47.4	40.1	54.8	17.3	24.4	10.2	54.7	17.9
29年3月	-	-	-	47.3	39.8	55.0	17.8	24.5	11.0	54.7	17.8

*「F 一時的な仕事に就いた者」とは、雇用契約が一年未満又は短時間勤務の者という。

図2 高等学校卒業者の大学等進学率・就職率の推移

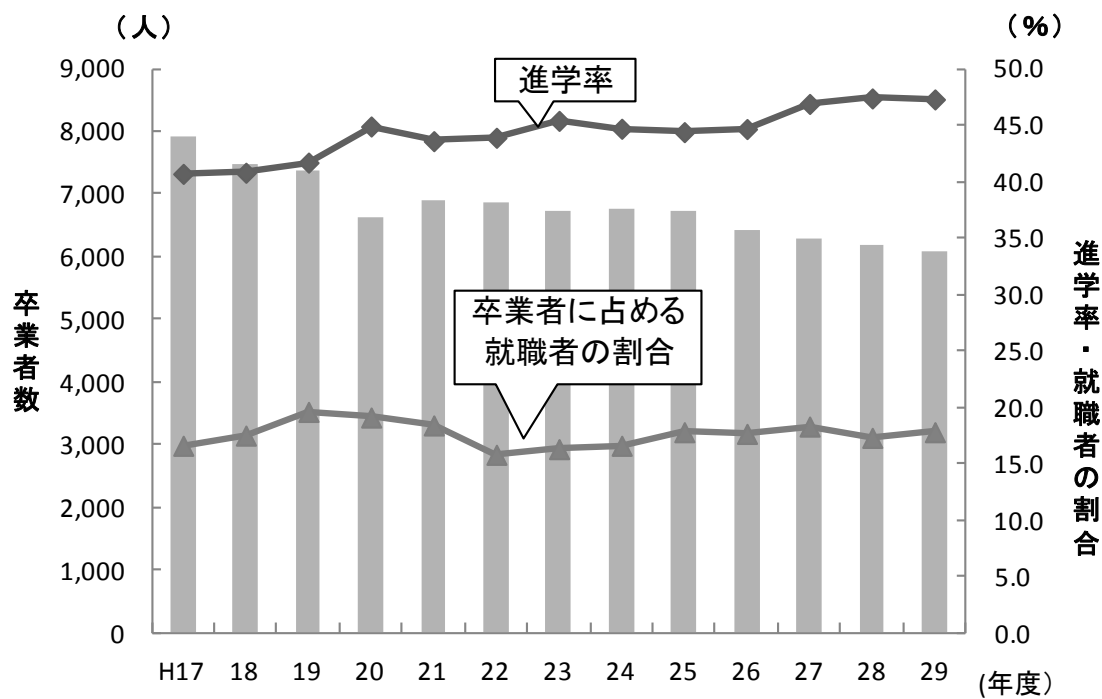


表6 総括表

単位：園、校、人

区 分	学 校 数			学級数	園児・児童・生徒数			教員数 (本務者)	職員数 (本務者)
	総数	本校	分校		総数	男	女		
幼稚園	41	41	-	-	2,789	1,404	1,385	344	70
国 立	1	1	-	-	107	54	53	6	1
公 立	16	16	-	-	618	296	322	103	2
私 立	24	24	-	-	2,064	1,054	1,010	235	67
幼保連携型認定こども園	13	13	-	-	1,646	836	810	234	55
公 立	6	6	-	-	482	252	230	92	12
私 立	7	7	-	-	1,164	584	580	142	43
小学校	234	231	3	1,981	33,689	17,238	16,451	3,017	640
国 立	1	1	-	21	652	329	323	32	3
公 立	232	229	3	1,948	32,729	16,741	15,988	2,969	636
私 立	1	1	-	12	308	168	140	16	1
中学校	128	127	1	823	17,929	9,068	8,861	2,074	323
国 立	1	1	-	12	414	208	206	23	1
公 立	119	118	1	729	14,264	7,296	6,968	1,870	286
私 立	8	8	-	82	3,251	1,564	1,687	181	36
義務教育学校	2	2	-	20	182	103	79	39	5
公 立	2	2	-	20	182	103	79	39	5
高等学校（全日制・定時制）	46	44	2	-	19,464	9,965	9,499	2,025	360
公 立	37	35	2	-	13,482	6,967	6,515	1,650	263
私 立	9	9	-	-	5,982	2,998	2,984	375	97
高等学校（通信制）	3	3	-	-	663	331	332	44	5
公 立	2	2	-	-	502	252	250	32	1
私 立	1	1	-	-	161	79	82	12	4
特別支援学校	16	10	6	246	886	571	315	677	183
国 立	1	1	-	9	61	43	18	27	1
公 立	14	8	6	229	788	498	290	632	174
私 立	1	1	-	8	37	30	7	18	8
専修学校	26	26	-	-	3,400	1,524	1,876	274	99
公 立	2	2	-	-	146	61	85	21	16
私 立	24	24	-	-	3,254	1,463	1,791	253	83
各種学校（私立）	10	10	-	-	523	239	284	32	7

高等学校（通信制）の3校については、通信課程以外の課程も併置しているため、学校数については高等学校（全日制・定時制）と重複計上している。