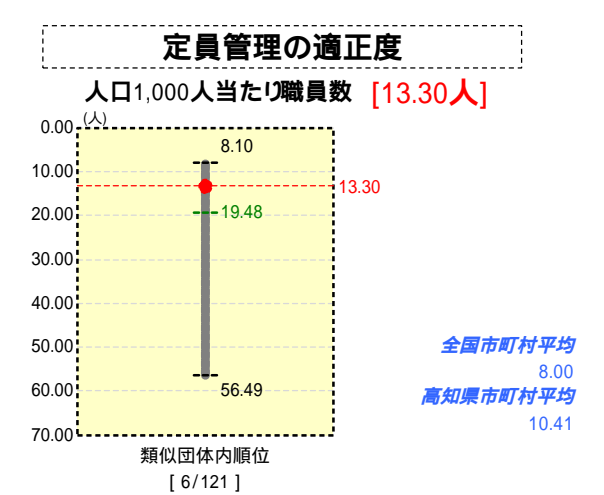
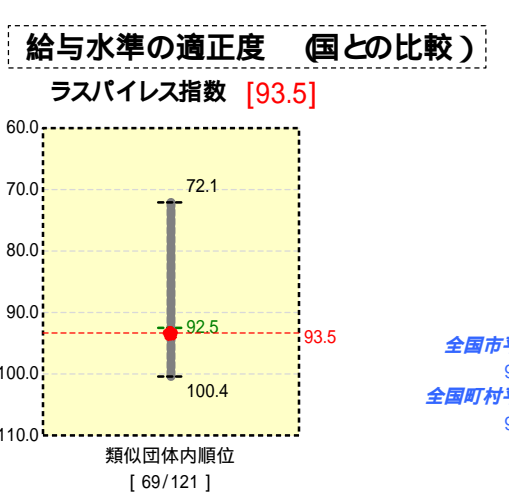
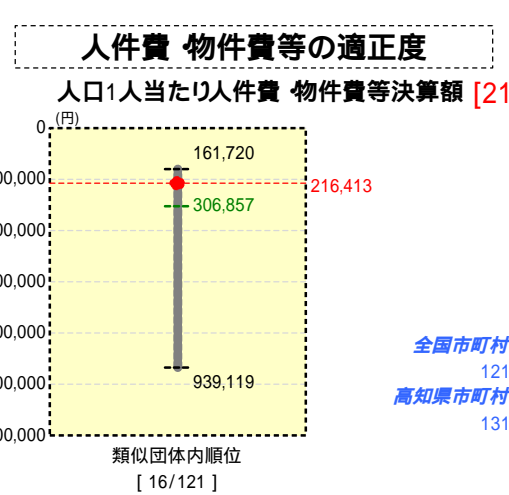
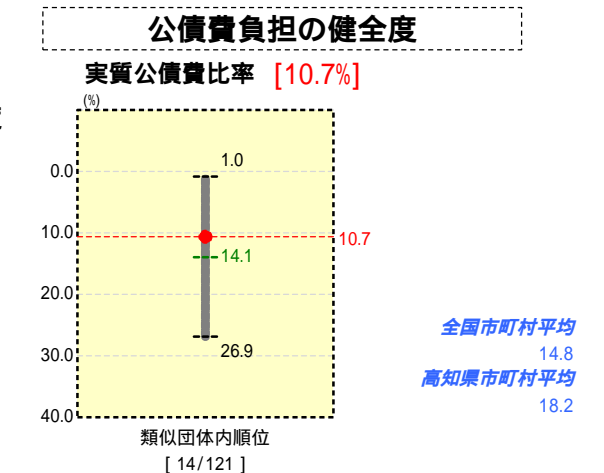
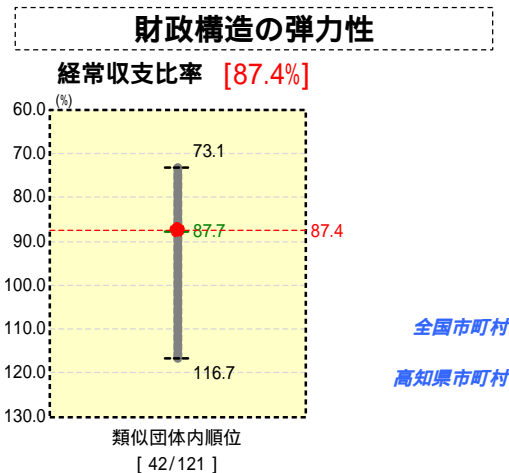
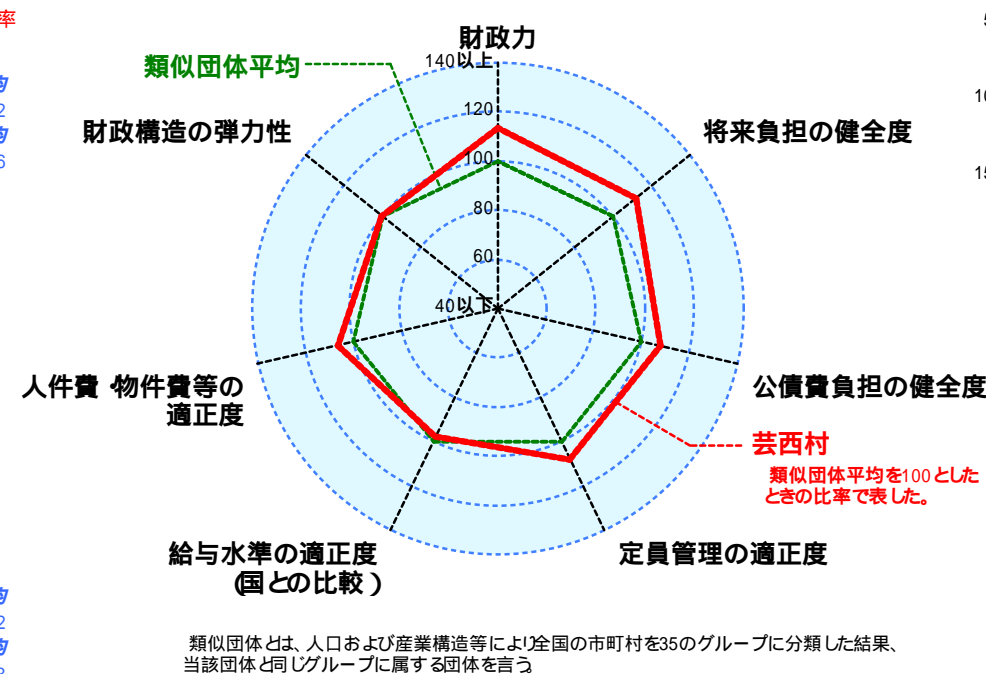
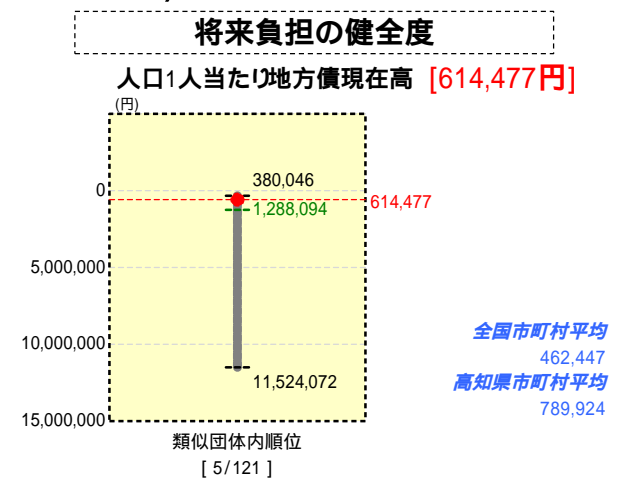
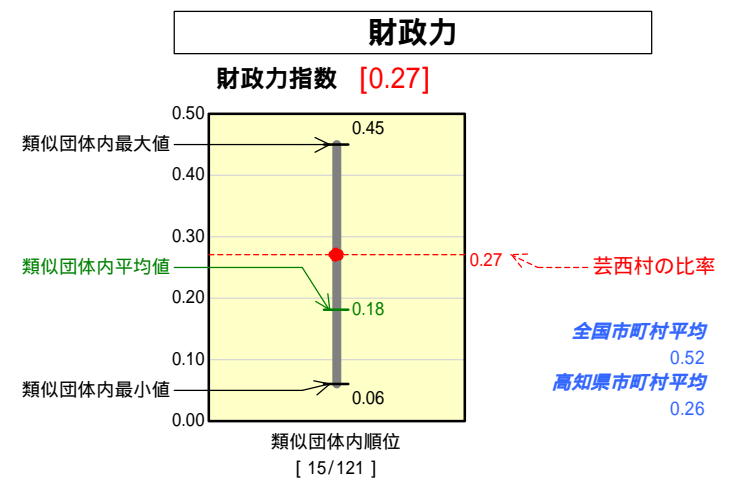


市町村財政比較分析表(平成17年度普通会計決算)

高知県 芸西村

人口	4,209人	(H18.3.31現在)
面積	39.63 km ²	
歳入総額	2,515,679千円	
歳出総額	2,447,410千円	
実質収支	52,386千円	



人件費、物件費及び維持補修費の合計である。ただし人件費には事業費支弁人件費を含み、退職金は含まない。

分析欄

【財政力指数】
年々上昇傾向にあり、類似団体内順位15/121となっているが、基幹産業である農業も低迷しており大幅な収増は見込めない。今後も歳出削減と地方税の徴収強化に努める必要がある。

【経常収支比率】
公債費、人件費は減少しているが、扶助費、繰出金の増加と経常一般財源の減少により上昇している。数値としては類似団体平均となっているが、行財政改革と事務事業の見直しにより経常経費の削減に努める。

【人口1人当たり人件費・物件費等決算額】
類似団体平均値より低いのは、退職者の不補充や指定管理者制度の導入による人件費の抑制や、ゴミ処理の広域事務組合での処理、救急業務の委託などの要因が挙げられる。

【ラスパイレズ指数】
類似団体と全国町村の平均値とほぼ同じであるが、今後も給与の適正化に努める。

【人口1人当たり地方債現在高】
近年大規模事業が少なかったため、類似団体を下回っているが、下水道事業債を含めると数値がかなり上昇する。今後も新規地方債の発行には、事業内容と償還計画の十分な検討のうえ行うものとし、財政の健全化に努める。

【実質公債費比率】
過去からの起債抑制により類似団体平均を下回っているが、下水道事業債の償還額の増加に伴い、今後上昇の見込みである。今後も芸西村総合振興計画に基づき、適切、適量な事業を推進していく。

【人口1,000人当たり職員数】
類似団体平均を下回っているが、今後も退職者数の不補充や、事務の民間委託の推進により、組織の簡素化を図る。