

施設利用概要

1 利用者の係留場所

浮棧橋上には、図1に示すように番号プレートを取り付けています。船舶の係留は、許可時に空いている場所から選んでいただきます。

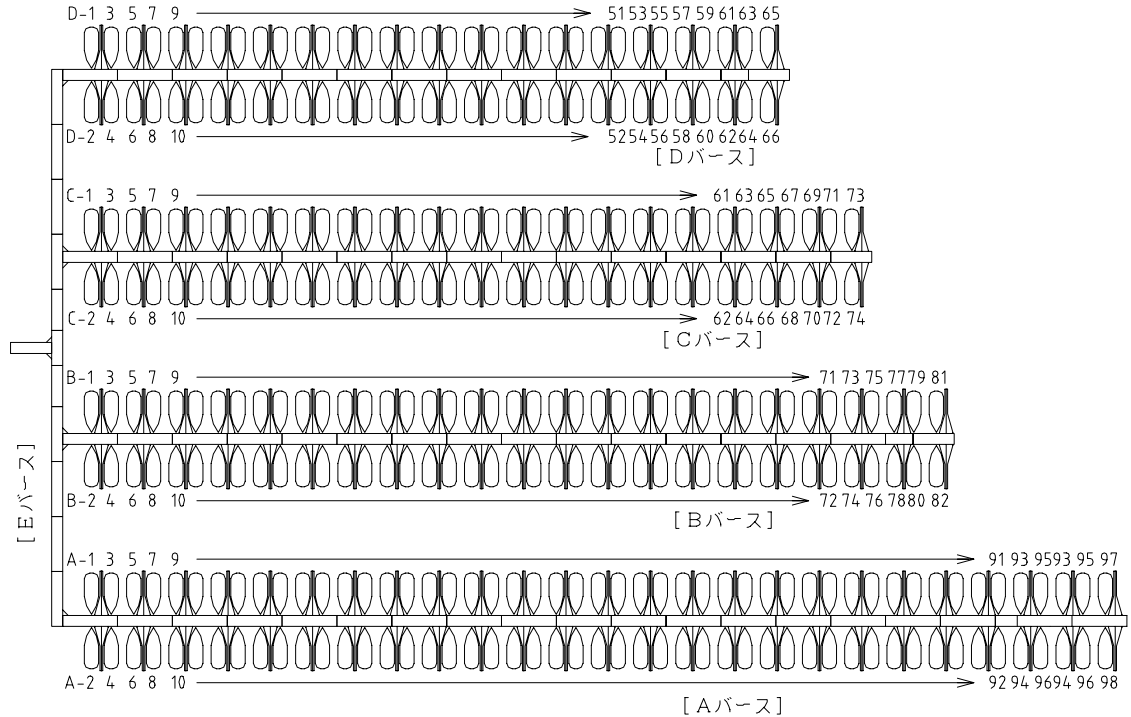


図1 係留場所の番号プレート配置図

2 係留方法

各係留場所には、図2に示すように係留金物（クリート）を1隻当たり4個ご用意しています。常時は、これのみを利用し、各個人のロープ等を用いて係留してください。

棧橋には防舷材がついていますが、隣の船舶等との接触、補助棧橋への潜り込み等に備え、フェンダーは各自で用意してください。

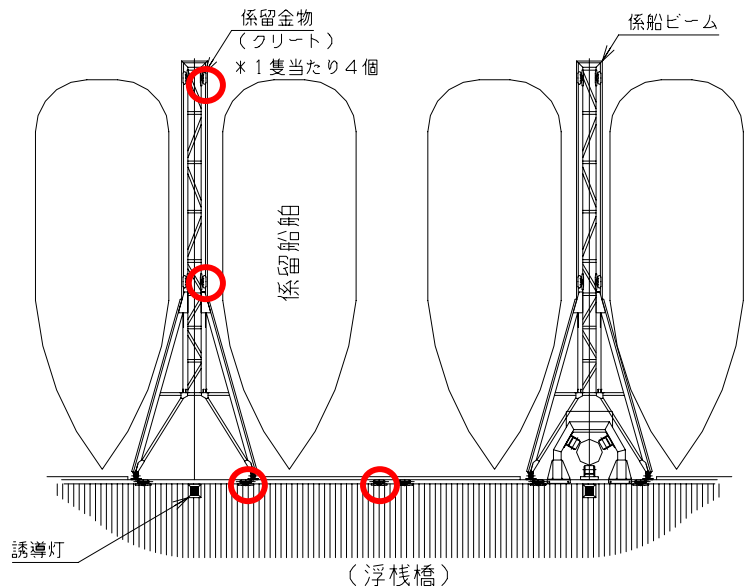


図2 クリート配置図

3 船舶への荷役

通路栈橋には、図3に示すように荷役時用の一時係留用スペースを用意しています。乗船者や荷物の乗り入れに御利用ください。

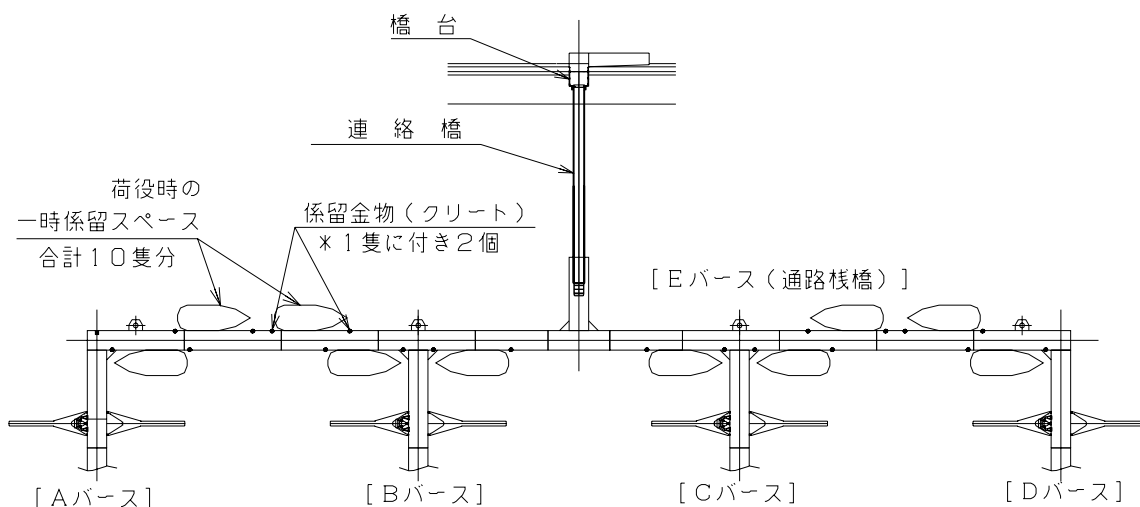


図3 荷役用一時係留場所配置図

4 施設への出入り

当ポートパークの陸側からの出入り口は、次ページ図5のようにフェンスと門扉で囲んでいます。このため、施設への出入りには、門扉のカギを開錠するためのカードキーが必要になります。利用者は、同封のカードキー（すでに直渡し済みの場合は、同封していません。）を使って出入りしてください。なお、カードキーは、貸与品です。カードキー裏面の注意事項を守り、大切に取り扱いってください。

また、お車でお越しになる方々のために、当ポートパークには63台分の駐車スペースと荷役用のスペース2台分を便所横に確保しています。

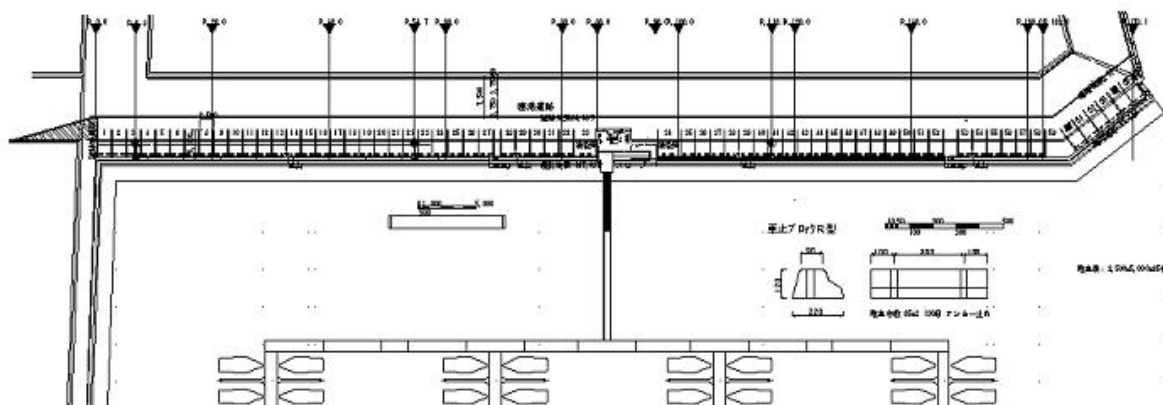


図4 駐車場平面図

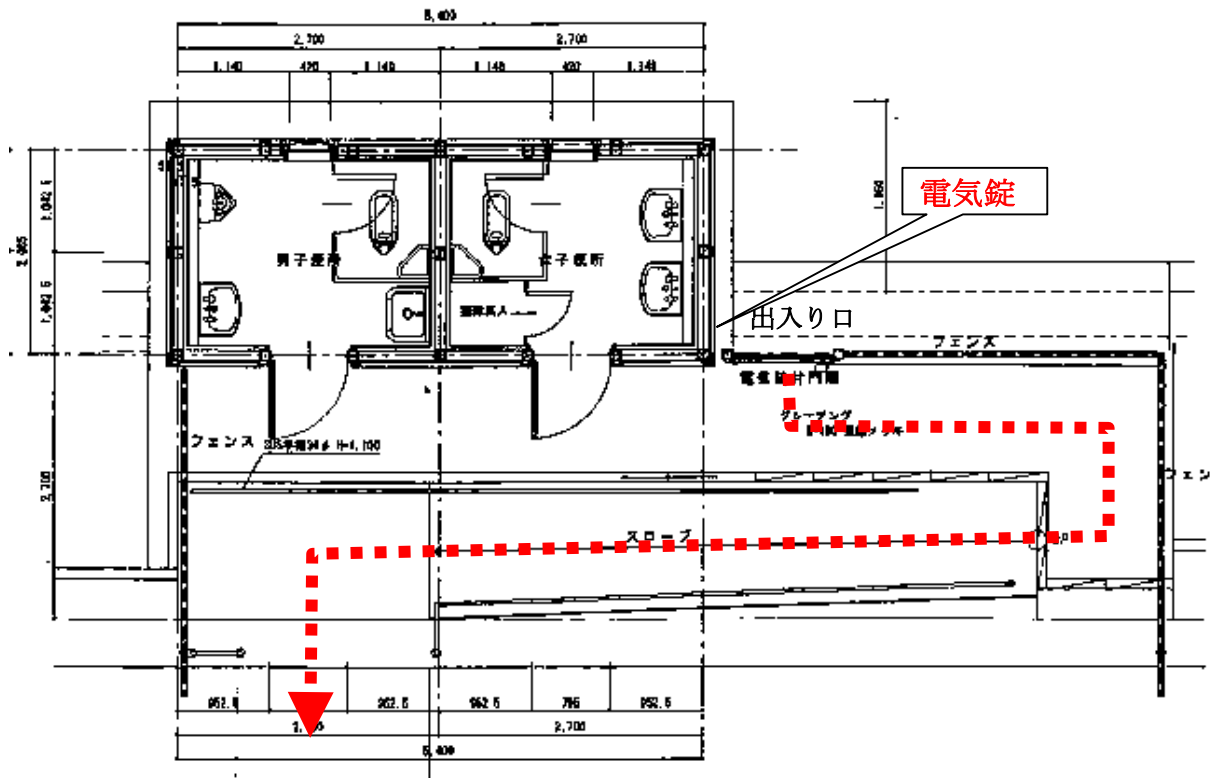


図5 出入口詳細図

1) 入場方法

右写真のように、ICカードをカードリーダーにかざせば、開錠します。

⑧ ICカードは、他のICカードや金属物等と重ねて使用しないでください。

2) 退場方法

門扉は、閉まるとオートロックされます。手動で開錠して、退場してください。



