

# 高知医療センターにおける消防・防災ヘリのド クターヘリの運用状況について

期間：平成17年3月1日～平成21年3月31日

# 高知医療センターにおけるヘリ搬送(累積)

<b>消防防災ヘリ</b>	<b>681</b>
高知県消防防災ヘリ	635
愛媛県消防防災ヘリ	23
香川県消防防災ヘリ	14
徳島県消防防災ヘリ	7
神戸市消防防災ヘリ	1
岡山県消防防災ヘリ	1
<b>県警ヘリ</b>	<b>73</b>
<b>海上保安庁ヘリ</b>	<b>6</b>
ヘリ搬送総数: 760件	
搬送患者数: 749名	
【不搬送: 11件】	
《二名同時搬送: 11件》	
《三名同時搬送: 2件》	
【後方搬送: 13件】	

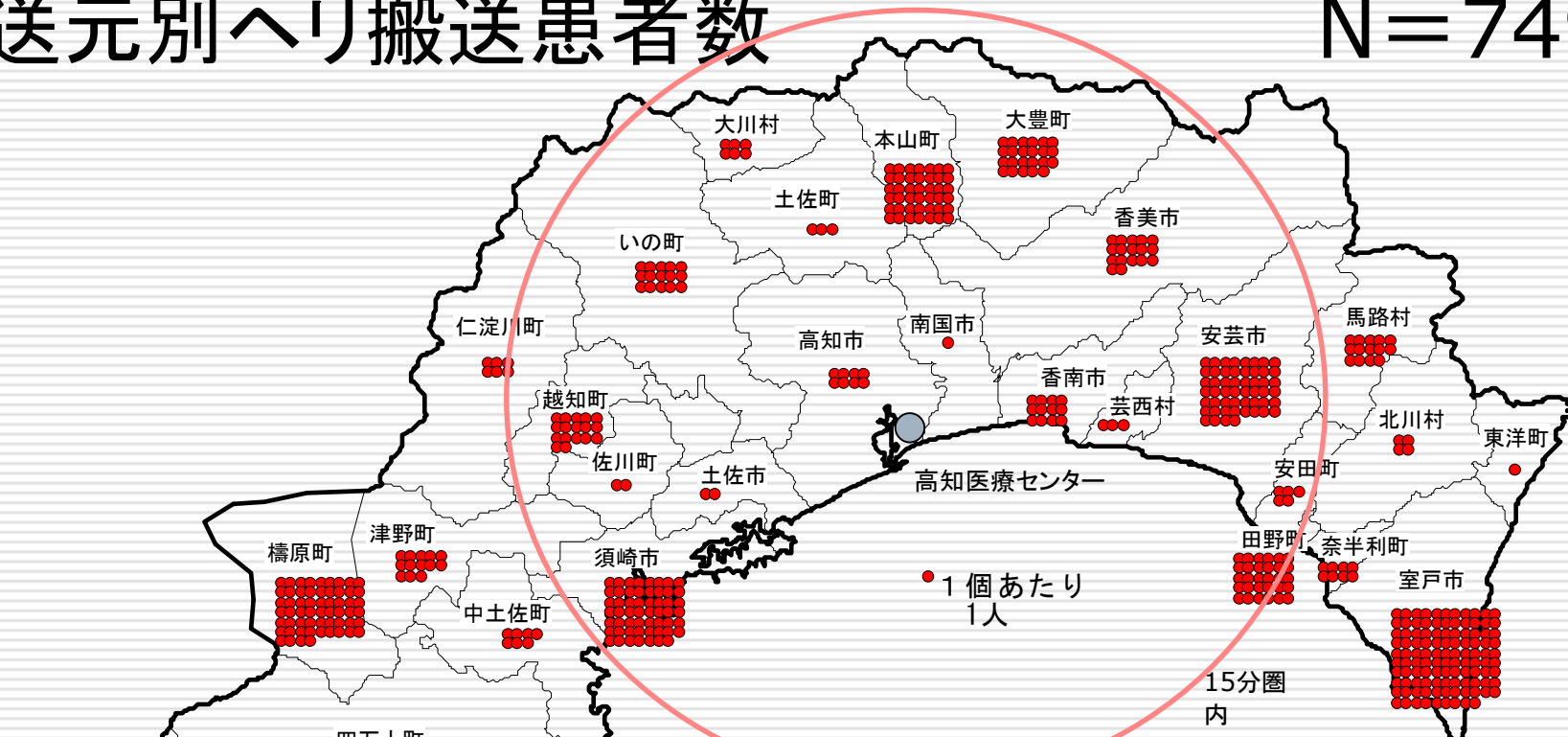
<b>病院感搬送【後方搬送含む】</b>	<b>519</b>	
医師同乗 当院	482	92.9%
他院	30	5.8%
<b>現場搬送</b>	<b>230</b>	
医師同乗 当院	164	71.3%
他院	0	0%

搬送病名分類	患者数	
外傷	222	29.6%
心血管疾患	177	23.6%
脳疾患	140	18.7%
呼吸不全	64	8.5%
腹部疾患	56	7.5%
多臓器障害	16	2.1%
熱傷	15	2.0%
その他	14	1.9%
溺水	14	1.9%
中毒	10	1.3%
感染症	5	0.7%
血液疾患	5	0.7%
心肺停止	3	0.4%
代謝異常	2	0.3%
敗血症	2	0.3%
意識障害	1	0.1%
産科	1	0.1%
小児	1	0.1%
新生児	1	0.1%

**緊急手術 301件(40.2%)**  
 (24時間以内の手術、内視鏡処置、カテーテル治療を含む)

# 搬送元別へり搬送患者数

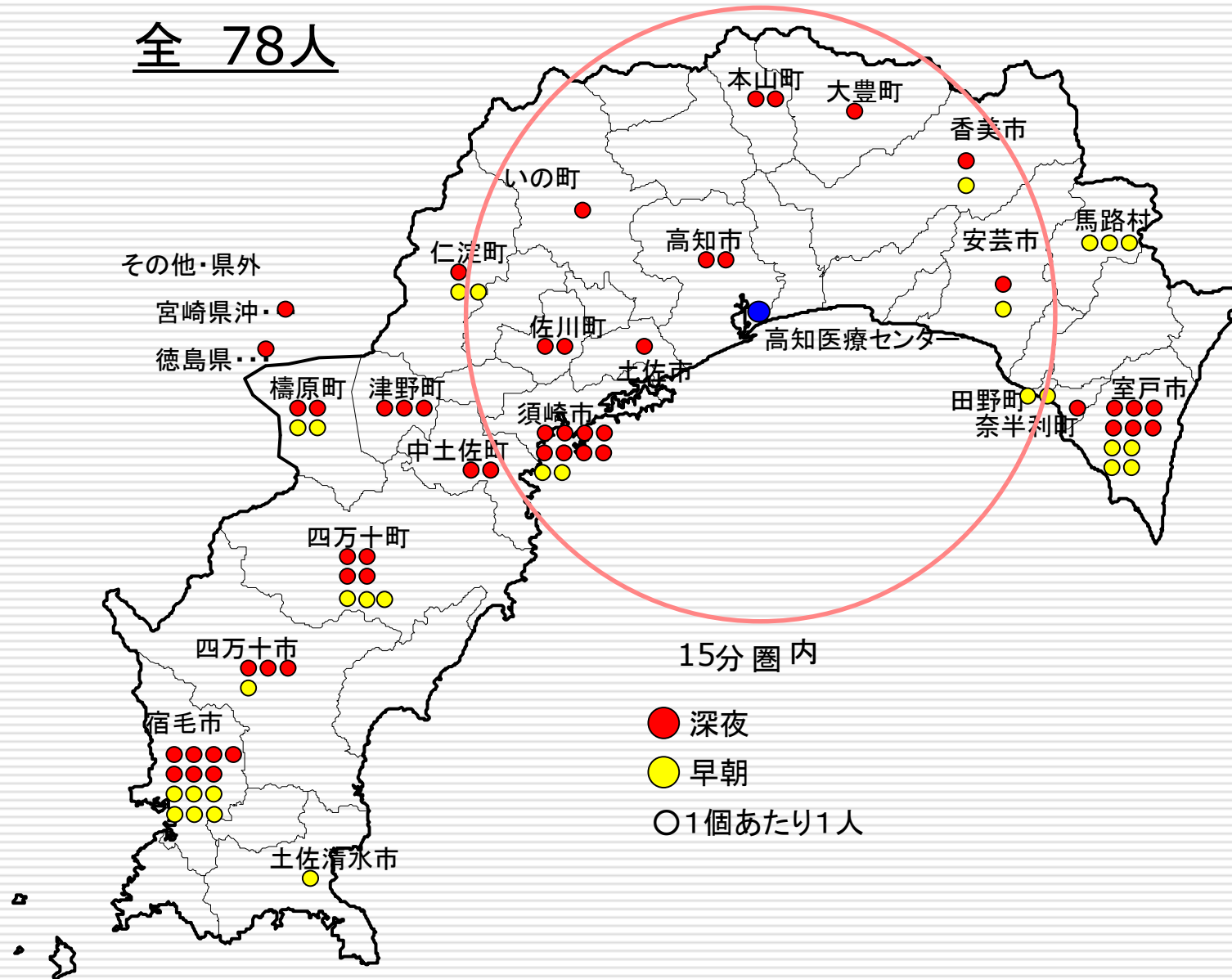
N=749



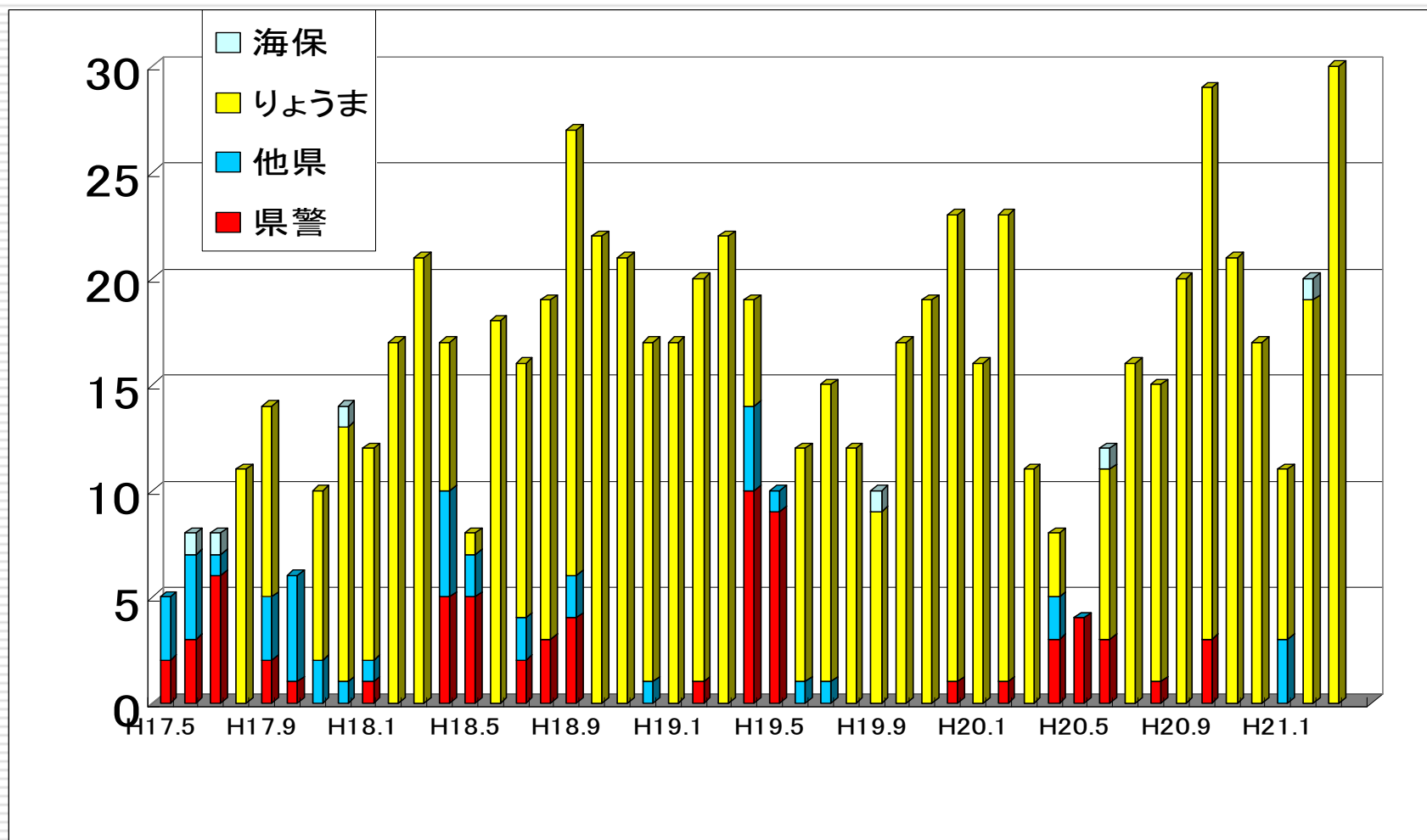
県内	患者数	県内	患者数	県外・その他	患者数
室戸市	108	高知市	8	久万高原町	5
四万十町	94	奈半利町	8	土佐清水沖	2
橋原町	59	大月町	8	高知港沖	1
四万十市	59	中土佐町	7	牟岐町	1
須崎市	55	仁淀川町	7	足摺岬沖	1
安芸市	52	大川村	6	土佐港沖	1
宿毛市	47	安田町	5	上那賀町	1
本山町	43	北川村	4	神戸市	1
田野町	30	芸西村	3	岡山県	1
大豊町	23	土佐町	3	丸亀市	1
香美市	18	土佐市	2	宮崎県沖	1
越知町	17	佐川町	3	四国中央市	1
いの町	16	黒潮町	2	松山市	1
馬路村	14	土佐清水市	2	徳島市	1
津野町	13	南国市	1	合計	19
香南市	12	東洋町	1		
合計			730		

# 早朝・深夜におけるヘリ搬送

全 78人



# へり搬送の件数

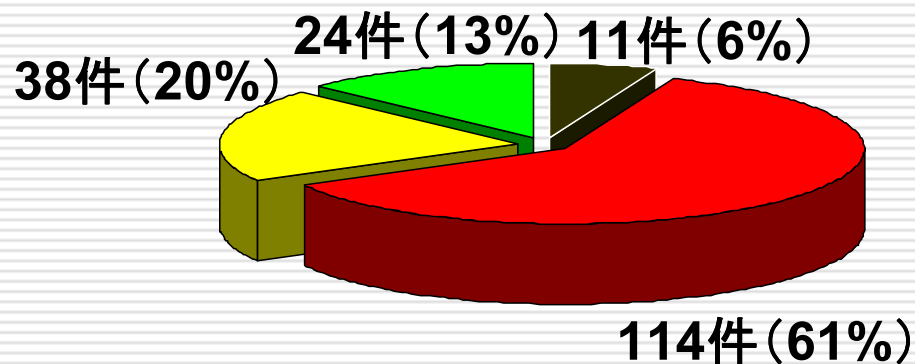


# ヘリ搬送の適応

～要請中止以外で当院医師が搭乗して  
関わった症例についての医師評価～

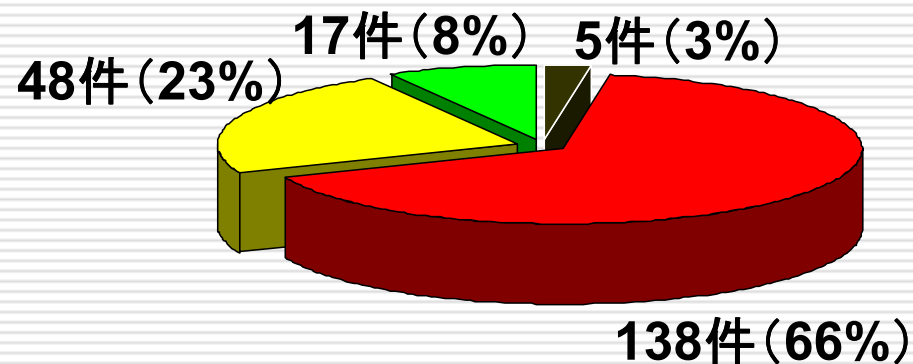
2007.4.1-2008.3.31

194名187件の内訳



2008.4.1-2009.3.31

208名203件の内訳



■ 死亡

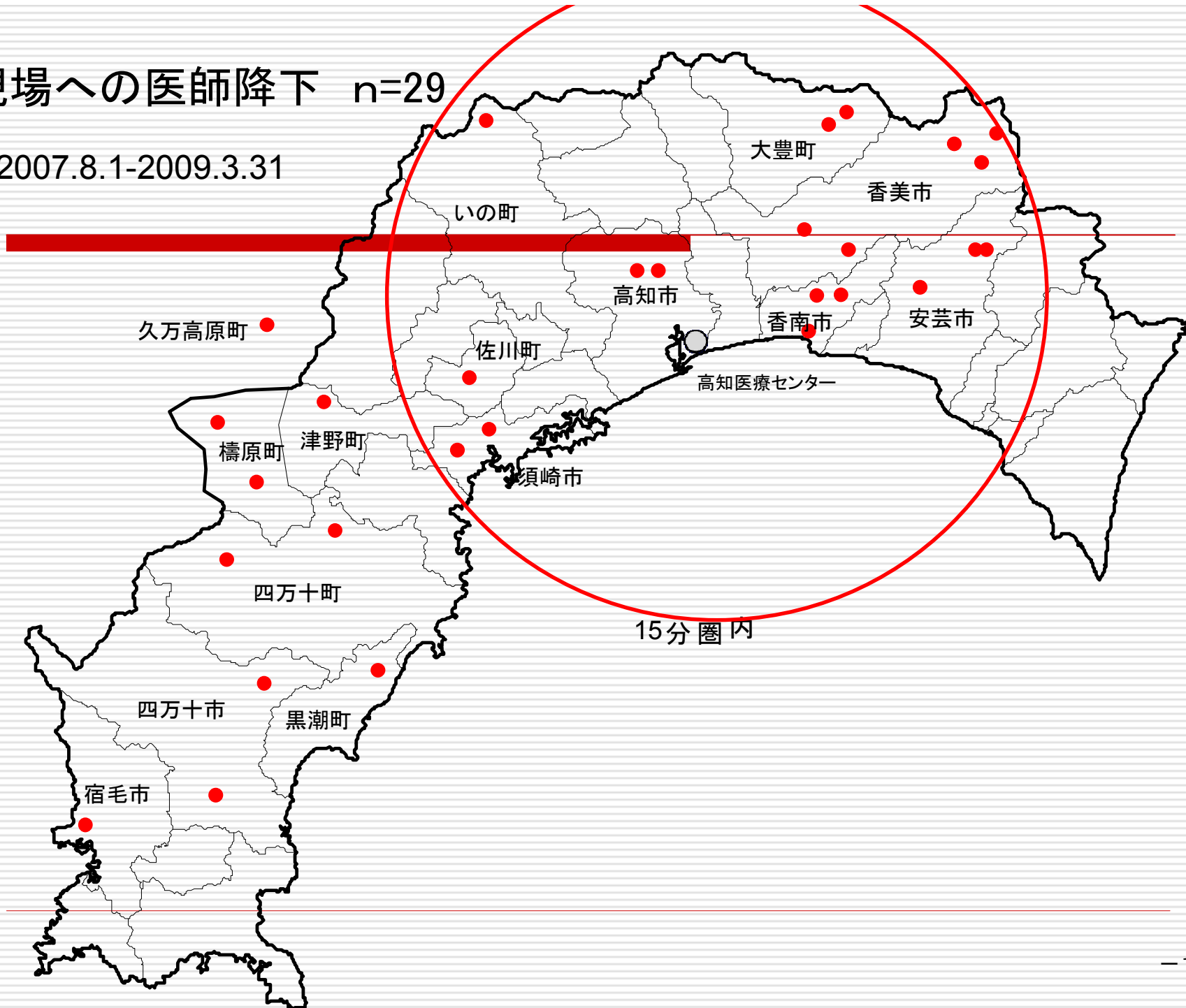
■ 絶対的適応 : ヘリ搬送をしなければ生命に危険を生じた可能性がある

■ 相対的適応 : 生命に直接危険はないがヘリ搬送をしなければ  
身体に障害を生じた可能性がある

■ その他 : 結果的に軽症であった症例や地域支援の搬送

# 現場への医師降下 n=29

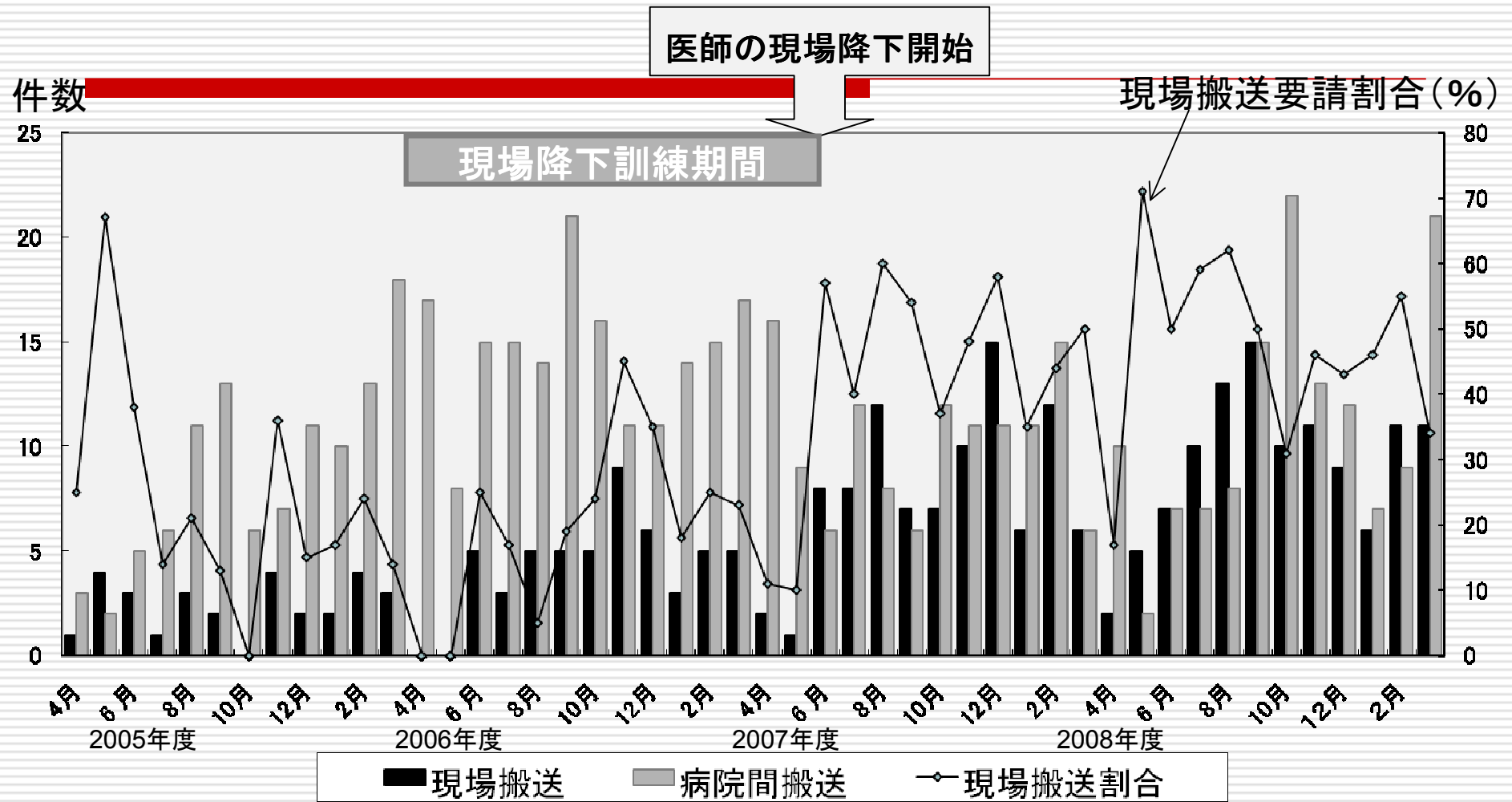
2007.8.1-2009.3.31



□ 初期評価	29件
□ 確実な気道確保 ( <u>気管挿管、輪状甲状靱帯切開</u> )	3件
□ 初期輸液療法	23件
□ 活動性出血の止血	1件
□ 胸腔穿刺・胸腔ドレナージ	0件
□ 開胸心臓マッサージ	0件
□ 薬剤投与	4件
□ 除細動	0件
□ 不搬送判断	2件



# 現場搬送と病院間搬送の推移



(要請中止、不搬送を含む)

(2005.3.1-2009.3.31)