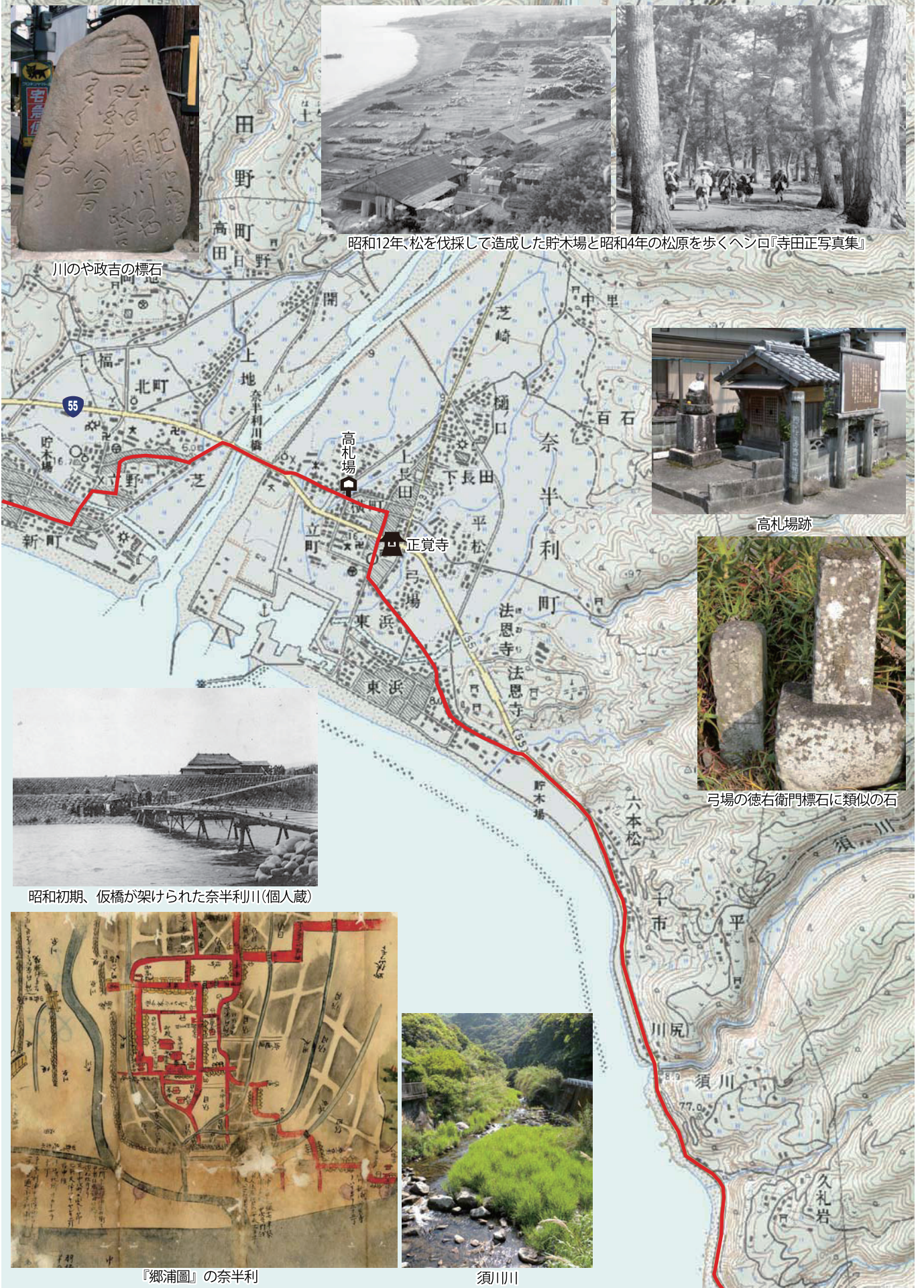


10. 奈半利町



昭和12年、松を伐採して造成した貯木場と昭和4年の松原を歩くヘンロ『寺田正写真集』

川のや政吉の標石

高札場跡

弓場の徳右衛門標石に類似の石

昭和初期、仮橋が架けられた奈半利川(個人蔵)

『郷浦圖』の奈半利

須川

『高知県歴史の道調査報告書 第2集 ヘンロ道』を参考に作成