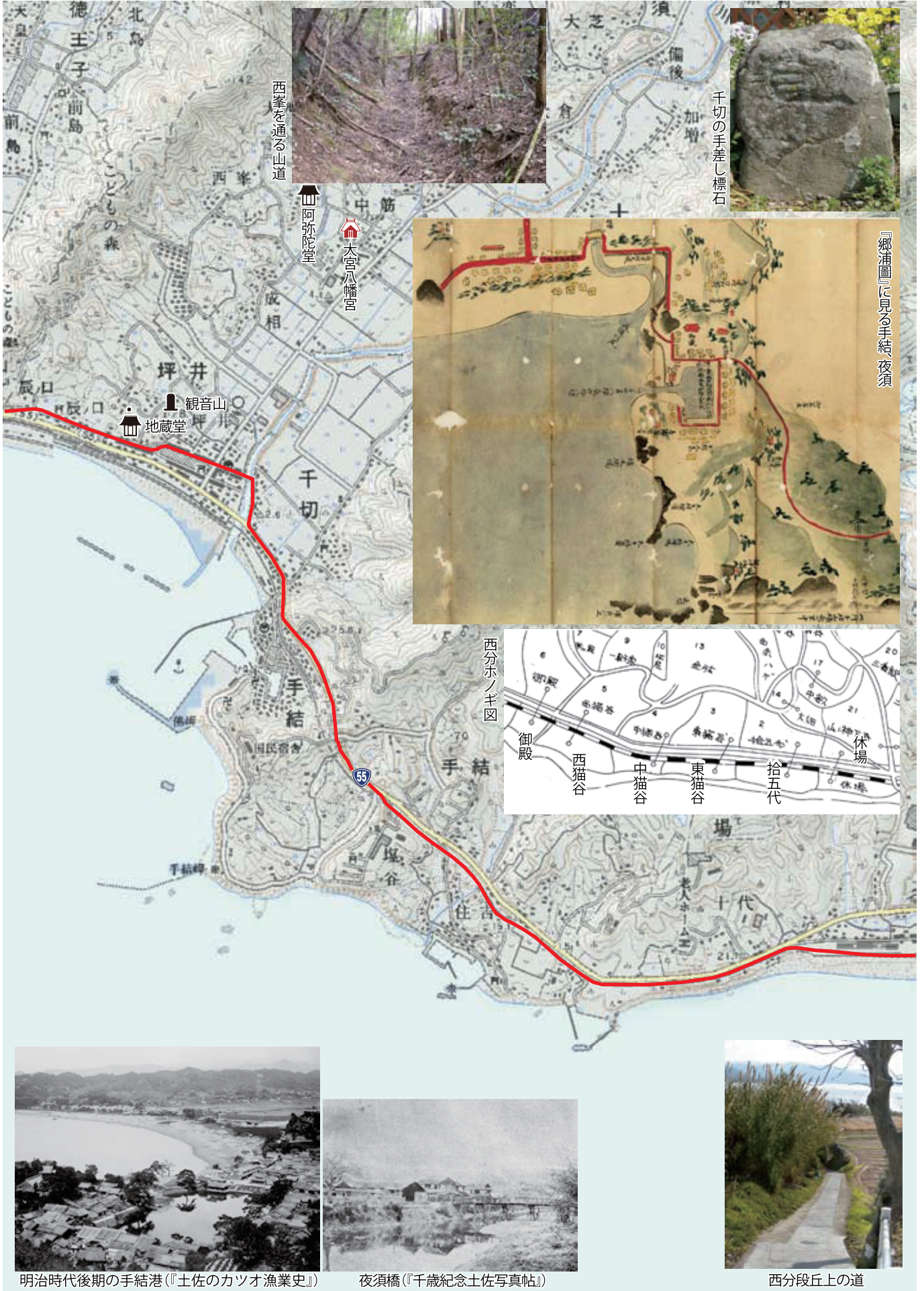


15. 香南市



西峯を通る山道

千切の手差し標石

『郷浦圖』に見る手結、夜須

西分ホノギ図

明治時代後期の手結港(『土佐のカツオ漁業史』)

夜須橋(『千歳紀念土佐写真帖』)

西分段丘上の道

『高知県歴史の道調査報告書 第2集 ヘンロ道』を参考に作成