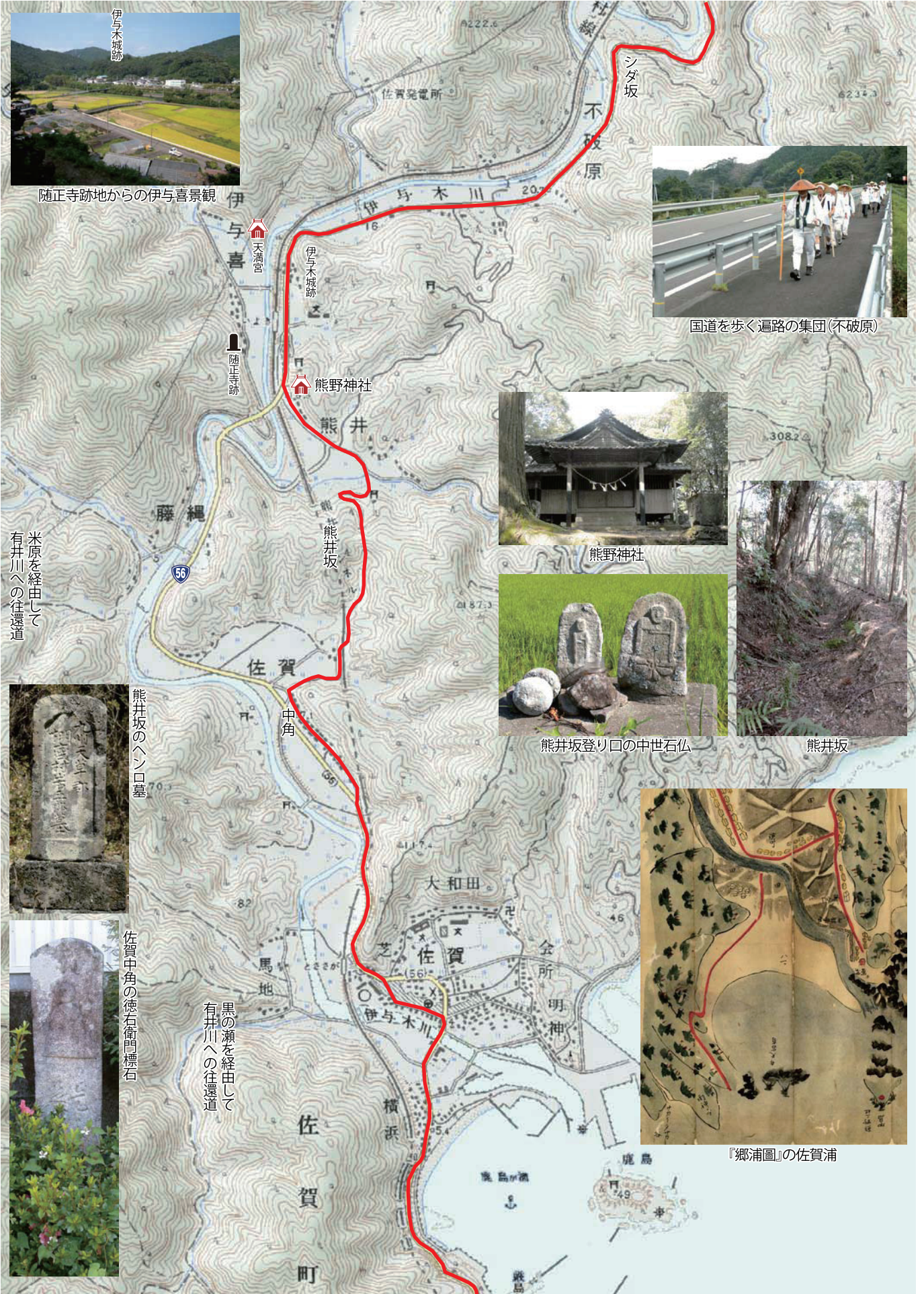


35. 黒潮町



随正寺跡地からの伊与喜景観



国道を歩く遍路の集団(不破原)



熊野神社



熊井坂登り口の中世石仏



熊井坂



熊井坂のへん口臺



佐賀中角の徳右衛門標石

黒の瀬を經由して
有井川への往還道

米原を經由して
有井川への往還道



『郷浦圖』の佐賀浦