



セルフケア。がん検診。
自分のためにできること。

20歳から、しっかり検診



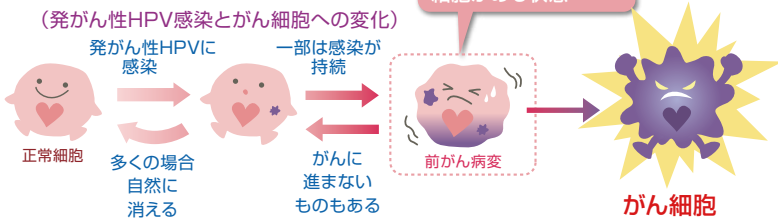
子宮頸がん検診

「子宮頸がん」??

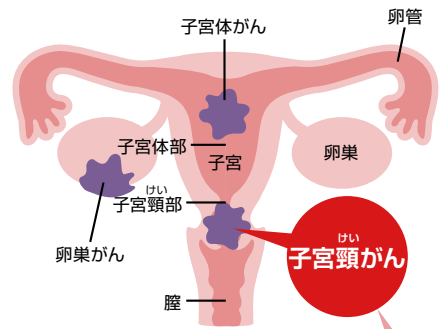
子宮の出口部分にできるがんのことで、ヒトパピローマウイルス (HPV) への感染が主な原因とされています。

HPVは性交渉により感染するウイルスのため、他のがんと違い、20~30歳代から発症者が増加します。

子宮頸がんになるまで



子宮頸がんはどこにできるの?



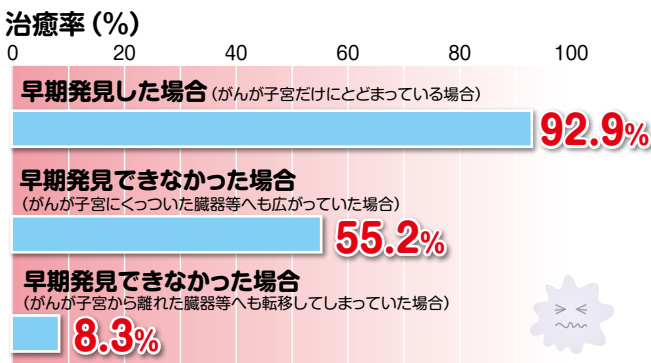
西洋梨を逆さにしたような形の子宮、その出口(頸部)にできるがんを「子宮頸がん」と呼びます。

早期のがんはほとんど自覚症状がありません!

- 「生理は順調だから大丈夫。」「特に気になる症状もないし。」
- 「ちょっと気になる症状はあるけど個人差の範囲かも。」
- 自己判断で安心するのはちょっと待って!!
- 早期の子宮頸がんはほとんど症状がありません。
- 早期のがんを見つけるためには検診を受診することが大切です。
- 異常を感じてからでは手遅れになることも。なんの症状もない時が検診とき。

子宮頸がんは、早期発見・早期治療で、約90%が治ります! ※1

定期的に検診を受診し、がんになる前の状態(前がん状態)で見つけることができれば、子宮を残して治療ができるので、妊娠・出産も可能です。



※1 ここでいう「治る」とは、診断時からの5年相対生存率です。
出典：がんの統計2013 地域がん登録における生存率(2003~2005年診断例)

市町村が検診を実施しています!

子宮頸がん検診

検査項目	対象	受診間隔
視診+内診+細胞診検査	20歳以上の女性	2年に1回

市町村検診はお得です!

市町村の子宮頸がん検診には約3,000~7,000円(※2)かかっていますが、本人が支払う自己負担額は0円から1,500円(※3)程度です。

差額は市町村が負担しています。

※2 検診バス：約3,000円、医療機関検診：約7,000円

※3 自己負担額は市町村によって異なります。

検査内容

視診+内診+細胞診検査
医師による視診、内診(子宮の触診)、細胞診(綿棒などでこすって細胞を採取)を行います。
検査時間は数分ですみ、痛みもほとんどありません。

精密検査

検診で、精密検査が必要となった場合には、必ず医療機関で精密検査を受けましょう。

- コルポスコプ… 粘膜表面を拡大し、細かい部分を観察します。
- 細胞診… 疑わしい部分の細胞を取り、顕微鏡で診断します。

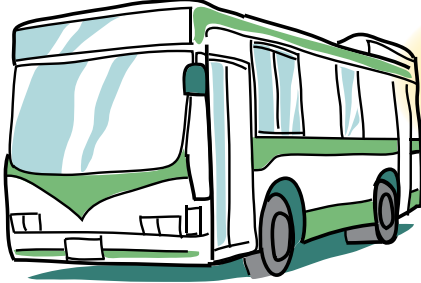
子宮頸がんは20歳代から増え始めます。心配な症状がある人は検診ではなく、必ず医療機関を受診して下さい。

子宮頸がん検診

集団検診の様子

①いよいよ検診の日、いざ会場へ!

※事前申込が必要です。市町村が発行する受診券を持参してください。



これが子宮頸がん検診車。
車のなかで検診するのね。



②受付を済まして

自己負担金は市町村により異なります。
私の場合は500円でした。



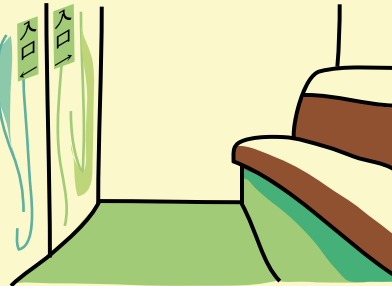
③順番がやってきましたら検診車に乗ります



少しドキドキ
しますね。

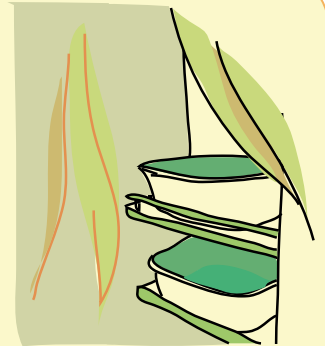
④検診車のなかに入ると…

カーテンで仕切られた入口が2箇所



名前を呼ばれるまでソファに
座って待ちます

名前を呼ばれたら
入口から入って、
更衣室になって
いるからここで
下着を脱ぎます



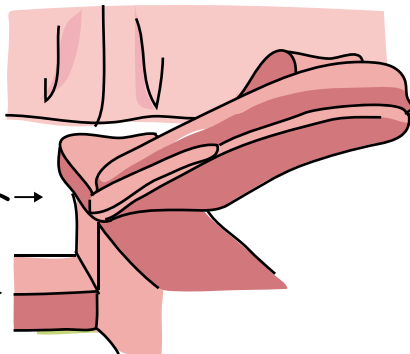
さらに奥のカーテンに
進むと診察台です

⑤診察台で内診と細胞診です

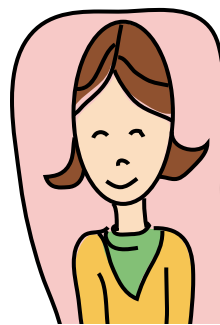
カーテンの奥に
脚を出して座るのね

診察台のシート→

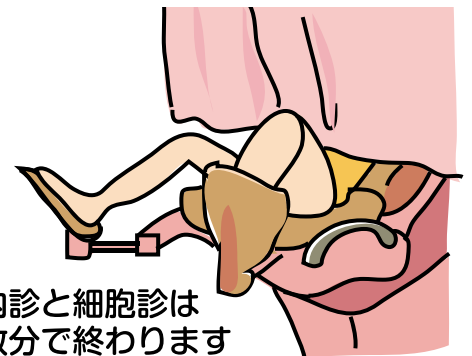
踏み台→



カーテンがあるから
お医者さんの顔は見え
ません。



カーテンの向こうでお医者さんが
内診と細胞診を行います



内診と細胞診は
数分で終わります

⑥以上で検診は終わりです

子宮頸がん検診を上手に受けるコツは…

検診では恥ずかしさや緊張でどうしても体に力が入りがち。でも体に力が入っていると検診の時に痛みを感じることがあります。人間の体は息を吐くと自然に力が抜けるようにできているので、意識して深呼吸すると、リラックスできます。

検診の日程や自己負担額、受診の申込方法などの詳しい内容については、お住まいの市町村役場のがん検診担当課にお問い合わせください。
市町村検診の問合せ先、検診日程は県のホームページでも確認できます。



セルフケア。がん検診。
自分のためにできること。

発行：高知県健康政策部健康対策課 088-823-9674

高知県 がん検診

検索