

地方教育費調査

I 調査の概要	1
1 調査の目的	1
2 調査の対象	1
3 調査の内容	1
4 調査用語の説明	3
II 調査結果の概要	4
1 教育費は総額でどのような状況になっているか.....	4
2 学校教育費はどのような状況になっているか.....	7
3 社会教育費はどのような状況になっているか.....	15
4 教育行政費はどのような状況になっているか.....	17
III 統計表	18
1 総括表	18
第1表 地方教育費に関する総括表.....	18
2 学校教育費の県集計表	20
第2表 幼稚園（財源別・支出項目別）－県総計－.....	20
第3表 小学校（財源別・支出項目別）－県総計－.....	21
第4表 中学校（財源別・支出項目別）－県総計－.....	22
第5表 中学校（財源別・支出項目別）－県立分－.....	23
第6表 特別支援学校（財源別・支出項目別）－県総計－	24
第7表 特別支援学校（財源別・支出項目別）－県立分－	25
第8表 高等学校・全日制（財源別・支出項目別）－県総計－	26
第9表 高等学校・全日制（財源別・支出項目別）－県立分－	27
第10表 高等学校・定時制（財源別・支出項目別）－県総計－	28
第11表 高等学校・定時制（財源別・支出項目別）－県立分－	29

第12表	高等学校・通信制（財源別・支出項目別）－県総計－	30
第13表	専修学校（財源別・支出項目別）－県総計－	31
3	社会教育費・教育行政費の県集計表	32
第14表	社会教育費（活動分野別・財源別・支出項目別） ・教育行政費（財源別・支出項目別）－県総計－	32
第15表	社会教育費（活動分野別・財源別・支出項目別） ・教育行政費（財源別・支出項目別）－県分－	33
第16表	社会教育費（活動分野別・財源別・支出項目別） ・教育行政費（財源別・支出項目別）－市町村分－	34
4	教育に係る収入の県集計表	35
第17表	収入総額（教育施設別・収入項目別）－県総計－	35
5	市町村別表	36
第18表	市町村別の教育費の内訳	36
	教育費合計	36
a	学校教育費（幼稚園、特別支援学校、高等学校、専修学校）	37
b	学校教育費（小学校）	38
c	学校教育費（中学校）	39
d	社会教育費・教育行政費	40

地 方 教 育 費 調 査

I 調査の概要

1. 調査の目的

- (1) 国又は地方公共団体が、教育諸施策の決定及び将来の教育計画策定のための基礎資料となるような正確な全国的資料を収集・整備すること。
- (2) 地方教育費に関する経費の算定基準、合理的な経費の算定方式の開発、教育費の効率的な使用を可能とするための資料とすること。
- (3) 教育費の使途とその負担関係の状況を教育費の究極的な負担者である国民に対して報告するとともに、国や地方の関係機関に公式の情報を提供し、利用に供すること。

2. 調査の対象

この調査の対象は、県及び市町村（組合を含む）教育委員会並びに公立諸学校である。ただし、この調査では、大学及び短期大学にかかる経費は除外している。

本県において、この調査の対象となった教育委員会及び公立諸学校（分校も1校として計上、休校も含む）の数は、次のとおりである。

平成22年5月1日 現在

教 育 委 員 会		公 立 学 校			
		県 立	市町村(組)立	計	
県	1	—	28	28	
市	11	—	270	270	
町	17	3	125	128	
村	6	11	1	12	
一部教育事務組合	2	35	1	36	
計	37	13	1	14	
		2	—	2	
		1	—	1	
		65	426	491	

3. 調査の内容

平成22会計年度に支出した地方教育費を学校教育費、社会教育費、教育行政費の3つの分野に大別して、それぞれの分野において支出された経費を調査した。学校教育費については、さらに前記「2」に掲げた8学校種類に、社会教育費については、公民館、図書館、博物館、体育施設、青少年教育施設、女性教育施設、文化会館、その他の社会教育施設、教育委員会が行った社会教育活動及び文化財保護の10分野に分けて、それぞれに支出された経費を調査した。

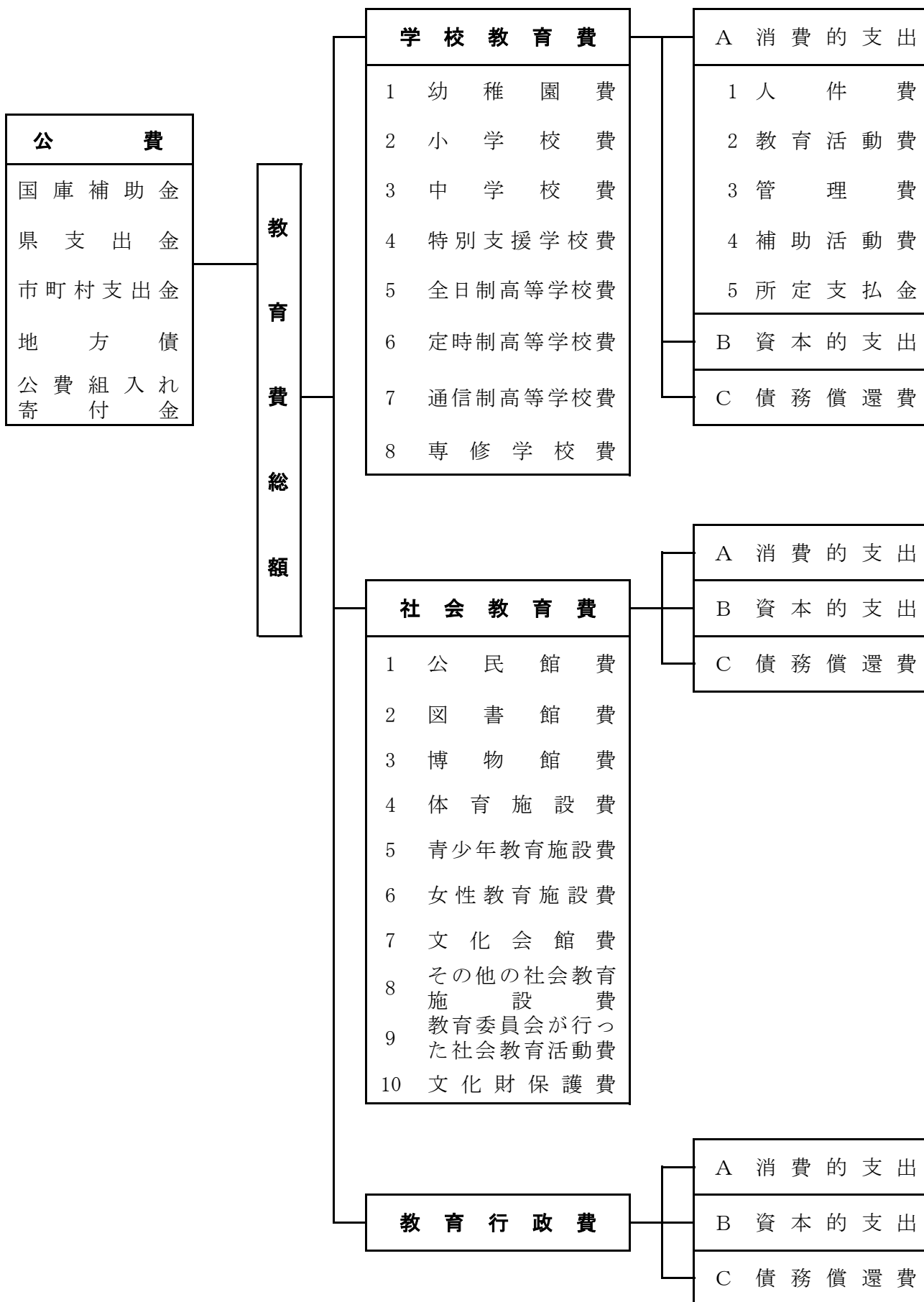
これらの各分野に支出された経費は、すべて負担区分別（財源の種類別）及び使途別（支出項目別）との両面から調査している。

地方教育費の財源と支出項目

〔財源別〕

〔分野別〕

〔支出項目別〕



4. 調査用語の説明

(1) 財 源 (負担区分)

公 費 国及び地方公共団体が租税・使用料・基金運用収入・公費に組み入れられた寄付金等の財源及び地方債の財源から教育のために支出した金額をいう。

国 庫 補 助 金・・・教育に対して、国が地方公共団体に交付する補助金及び負担金をいう。

県 支 出 金・・・県が地方税・地方交付税・使用料・手数料収入等の財源から教育のために支出した金額をいう。

市 町 村 支 出 金・・・市町村が地方税・地方交付税・使用料・手数料収入等の財源から教育のために支出した金額をいう。

地 方 債・・・地方公共団体が、教育施設の新設、災害復旧などのために起債した経費のうち、当該年度に支出した金額をいう。

公 費 組 入 れ 寄 付 金・・・地方公共団体の歳入として、決算に計上された寄付金、贈与金のうち、当該年度に教育のために支出した金額をいう。

(2) 支出項目 (使 途 別)

支出項目は消費的支出、資本的支出及び債務償還費に分類される。

- ① 消費的支出 原則として、年々経常的に支出する経費であって、人件費、教育活動費、管理費、補助活動費、所定支払金が含まれる。

人 件 費・・・教員及び職員の給与並びに共済組合等負担金、恩給費、退職・死傷手当等の経費をいう。

教 育 活 動 費・・・児童・生徒に対する教授及び教授の補助・改善のために要した経費であって、特別活動費、学校行事費、教授用消耗品費、修学旅行費、教職員2の旅費などが含まれる。

管 理 費・・・教育施設の管理運営のために要した経費であって、修繕費、学校警備費、光熱水費などが含まれる。

補 助 活 動 費・・・正規の学校教育活動の中には含まれないが、それと密接な関係を有している学校の事業に要した経費であって、給食、寄宿舎の運営費、衛生費などが含まれる。

所 定 支 払 金・・・原則として定額を定期的に支払う経費であって、地代、建物・設備の保険料、借料、一時借入金利子などが含まれる。

- ② 資本的支出 土地・建物及び設備・備品を新たに取得したり、増加又は補充するために要した経費をいう。

- ③ 債務償還費 地方債の元金の返済及び利子の支払いに要した経費をいう。

II 調査結果の概要

1. 教育費は総額でどのような状況になっているか

(1) 総教育費の推移

平成22年度における本県の総教育費は、1,374億5,086万円で前年度に比べ53億2,523万円の4%増となっている。これを年次別にみると第1表及び第2表のとおりである。

第1表 総教育費の推移

年度	実績	指数 13年度 =100	対前年度 増加率	参 考		
				県民所得 (分配)	対前年度 増加率	県民所得に 対する 教育費の
	千円		%	百万円	%	%
13	165,273,367	100.0	△ 0.3	1,897,496	△ 3.8	8.7
14	148,153,809	89.6	△ 10.4	1,838,535	△ 3.1	8.1
15	141,556,574	85.6	△ 4.5	1,801,366	△ 2.0	7.9
16	141,005,353	85.3	△ 0.4	1,722,343	△ 4.4	8.2
17	133,941,503	81.0	△ 5.0	1,672,660	△ 2.9	8.0
18	132,844,451	80.4	△ 0.8	1,702,572	1.8	7.8
19	128,958,072	78.0	△ 2.9	1,651,501	△ 3.0	7.8
20	127,353,920	77.1	△ 1.2	1,592,763	△ 3.6	8.0
21	132,125,631	79.9	3.7	1,546,313	△ 2.9	8.5
22	137,450,858	83.2	4.0	—	—	—

第2表 総教育費の推移

(単位：千円)

年度	総教育費	学校教育費	社会教育費	教育行政費
13	165,273,367	122,146,118	29,831,857	13,295,392
14	148,153,809	114,773,431	19,551,596	13,828,782
15	141,556,574	115,192,977	16,183,073	10,180,524
16	141,005,353	111,433,397	19,739,471	9,832,485
17	133,941,503	108,279,870	16,871,042	8,790,591
18	132,844,451	108,750,698	14,615,058	9,478,695
19	128,958,072	104,190,202	15,035,324	9,732,546
20	127,353,920	104,375,552	12,900,406	10,077,962
21	132,125,631	108,216,484	14,592,759	9,316,388
22	137,450,858	111,529,201	16,002,101	9,919,556

(2) 教育分野別及び財源別の総教育費

総教育費1,374億5,086万円の教育分野別及び財源別の内訳は、第3、4表及び第1、2図のとおりである。また、財源別の推移は第5表のとおりである。

第3表 教育分野別の総教育費

(単位：千円)

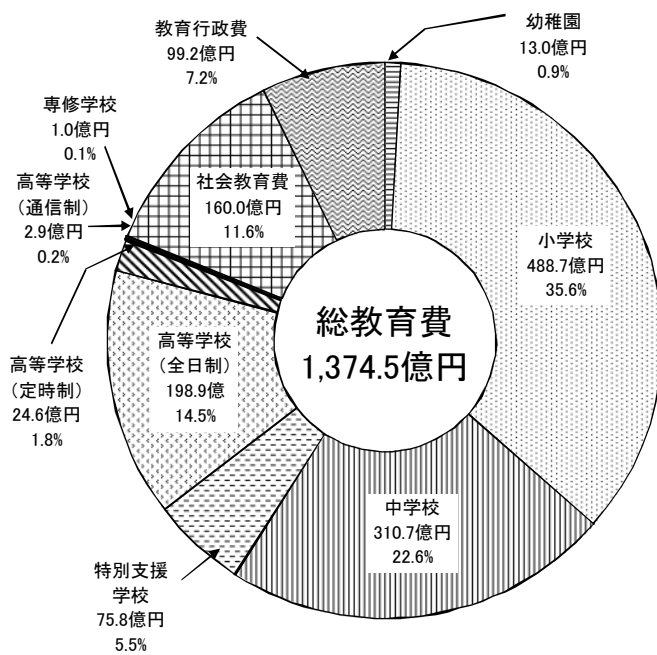
教育分野	22年度		21年度	対前年度増加率	
	実績	構成比		22:21	21:20
総教育費	137,450,858	100.0	132,125,631	4.0	3.7
A 学校教育費	111,529,201	81.1	108,216,484	3.1	3.7
幼稚園	1,283,300	0.9	1,599,929	△ 19.8	65.1
小学校	48,865,701	35.6	48,624,814	0.5	0.9
中学校	31,068,118	22.6	26,919,116	15.4	2.7
特別支援学校	7,577,820	5.5	7,526,065	0.7	25.3
高等学校（全日制）	19,889,094	14.5	20,702,656	△ 3.9	4.0
高等学校（定時制）	2,460,016	1.8	2,433,938	1.1	△ 0.6
高等学校（通信制）	288,394	0.2	305,272	△ 5.5	△ 17.2
専修学校	96,758	0.1	104,694	△ 7.6	△ 64.3
B 社会教育費	16,002,101	11.6	14,592,759	9.7	13.1
C 教育行政費	9,919,556	7.2	9,316,388	6.5	△ 7.6

第4表 財源別の総教育費

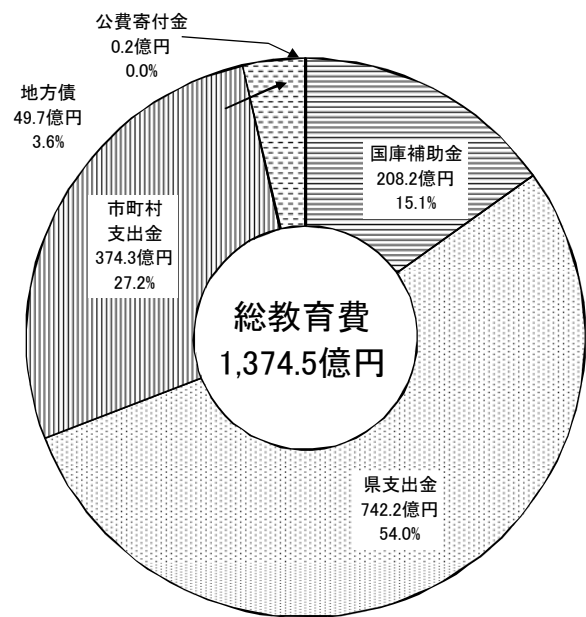
(単位：千円)

財源	22年度		21年度	対前年度増加率	
	実績	構成比		22:21	21:20
総教育費	137,450,858	100.0	132,125,631	4.0	3.7
国庫補助金	20,819,714	15.1	20,091,243	3.6	21.4
県支出金	74,216,310	54.0	71,781,923	3.4	0.7
市町村支出金	37,432,629	27.2	35,465,739	5.5	1.3
地方債	4,965,757	3.6	4,772,124	4.1	6.4
公費組み入れ寄付金	16,448	0.0	14,602	12.6	32.0

第1図 教育分野別総教育費の構成
(平成22会計年度)



第2図 財源別総教育費の構成
(平成22会計年度)



第5表 総教育費の推移 (財源別)

(単位：千円)

年度	総教育費	公 費					私 費 (寄 付 金)			
		合 計	国 庫	県	市 町 村	公 費	合 計	P T A	そ の 他	
		2	補 助 金	支 出 金	支 出 金	地 方 債	組 入 れ	寄 付 金	寄 付 金	寄 付 金
13	165,273,367	164,618,509	29,070,423	76,514,061	43,096,022	15,905,649	32,354	654,858	629,737	25,121
14	148,153,809	147,852,499	27,420,052	74,986,715	42,724,793	2,624,707	96,232	301,310	276,271	25,039
15	141,556,574	141,264,297	26,017,831	73,015,575	39,909,347	2,273,600	47,944	292,277	252,294	39,983
16	141,005,353	140,722,497	23,323,197	72,753,545	41,988,159	2,627,060	30,536	282,856	253,916	28,940
17	133,941,503	133,664,663	20,221,795	72,701,323	36,219,787	4,495,443	26,315	276,840	251,589	25,251
18	132,844,451	132,515,386	16,462,283	76,337,052	34,623,236	5,069,238	23,577	329,065	293,329	35,736
19	128,958,072	128,685,511	16,159,179	73,027,435	33,977,739	5,490,343	30,815	272,561	239,375	33,186
20	127,353,920	127,353,920	16,550,468	71,278,099	35,027,644	4,486,646	11,063	-	-	-
21	132,125,631	132,125,631	20,091,243	71,781,923	35,465,739	4,772,124	14,602	-	-	-
22	137,450,858	137,450,858	20,819,714	74,216,310	37,432,629	4,965,757	16,448	-	-	-

注) 平成22年度調査 (平成21会計年度) から、私費は調査対象外

2. 学校教育費はどのような状況になっているか

(1) 学校種類別及び財源別の学校教育費

学校教育費を学校種類別及び財源別にみると第6表のとおりである。
また、その推移を示すと第7、8表のようになる。

第6表 学校種類別、財源別教育費 (単位：千円)

学校種類	合計	国庫補助金	県支出金	市町村支出金	地方債	公組費 寄入れ金	構成比
全学校	100,781,153	9,511,784	67,716,211	18,868,970	4,682,176	2,012	100.0
	108,216,484	19,041,182	65,572,120	19,192,030	4,406,176	4,976	100.0
	(△ 6.9)	(△ 50.0)	(3.3)	(△ 1.7)	(6.3)	(△ 59.6)	
幼稚園	1,283,300	10,316	7,364	921,820	343,800	0	1.3
	1,599,929	35,681	22,274	1,337,422	204,452	100	1.5
	(△ 19.8)	-(71.1)	(△ 66.9)	(△ 31.1)	(68.2)	(△ 100.0)	
小学校	38,117,653	2	25,394,305	10,897,993	1,823,753	1,600	37.8
	48,624,814	10,754,544	24,659,918	11,181,190	2,025,955	3,207	44.9
	(△ 21.6)	(△ 100.0)	(3.0)	(△ 2.5)	(△ 10.0)	(△ 50.1)	
中学校	31,068,118	7,909,162	14,852,350	6,048,752	2,257,442	412	30.8
	26,919,116	6,272,518	14,064,446	5,709,151	871,332	1,669	24.9
	(15.4)	(26.1)	(5.6)	(5.9)	(159.1)	(△ 75.3)	
特別支援 学校	7,577,820	1,031,992	6,292,617	253,211	0	0	7.5
	7,526,065	1,187,388	5,776,080	235,397	327,200	0	7.0
	(0.7)	(△ 13.1)	(8.9)	(7.6)	(△ 100.0)	-	
高等学校 (全日制)	19,889,094	560,312	18,331,308	740,293	257,181	0	19.7
	20,702,656	764,051	18,237,315	724,053	977,237	0	19.1
	(△ 3.9)	(△ 26.7)	(0.5)	(2.2)	(△ 73.7)	-	
高等学校 (定時制)	2,460,016	0	2,453,115	6,901	0	0	2.4
	2,433,938	27,000	2,402,121	4,817	0	0	2.2
	(1.1)	(△ 100.0)	(2.1)	(43.3)	-	-	
高等学校 (通信制)	288,394	0	288,394	0	0	0	0.3
	305,272	0	305,272	0	0	0	0.3
	(△ 5.5)	-	(△ 5.5)	-	-	-	
専修学校	96,758	0	96,758	0	0	0	0.1
	104,694	0	104,694	0	0	0	0.1
	(△ 7.6)	-	(△ 7.6)	-	-	-	

上段 22年度

下段 21年度

()は増加率%

第7表 学校種類別の学校教育費の推移（公費＋私費）

（単位：千円）

（指数：13年度=100）

年度	全 学 校		幼 稚 園		小 学 校	
	実 額	指 数	実 額	指 数	実 額	指 数
13	122,146,118	100.0	1,090,535	100.0	54,229,126	100.0
14	114,773,431	94.0	952,742	87.4	51,454,462	94.9
15	115,192,977	94.3	914,833	83.9	50,884,062	93.8
16	111,433,397	91.2	862,942	79.1	49,133,037	90.6
17	108,279,870	88.6	915,105	83.9	48,691,837	89.8
18	108,750,698	89.0	995,672	91.3	47,317,525	87.3
19	104,190,202	85.3	932,299	85.5	47,318,711	87.3
20	104,375,552	85.5	969,061	88.9	48,176,090	88.8
21	108,216,484	88.6	1,599,929	146.7	48,624,814	89.7
22	111,529,201	91.3	1,283,300	117.7	48,865,701	90.1
年度	中 学 校		特別支援学校		高等学校（全日制）	
	実 額	指 数	実 額	指 数	実 額	指 数
13	28,837,097	100.0	8,086,967	100.0	25,746,394	100.0
14	28,023,234	97.2	7,352,495	90.9	23,761,179	92.3
15	29,772,823	103.2	7,601,703	94.0	22,563,272	87.6
16	28,118,057	97.5	7,237,339	89.5	22,373,243	86.9
17	27,258,910	94.5	7,088,221	87.6	20,952,155	81.4
18	27,861,338	96.6	7,224,077	89.3	22,214,181	86.3
19	25,996,301	90.1	7,274,044	89.9	19,656,772	76.3
20	26,205,440	2.0	6,008,213	74.3	19,906,702	77.3
21	26,919,116	93.3	7,526,065	93.1	20,702,656	80.4
22	31,068,118	107.7	7,577,820	93.7	19,889,094	77.3
年度	高等学校（定時制）		高等学校（通信制）		専 修 学 校	
	実 額	指 数	実 額	指 数	実 額	指 数
13	2,997,151	100.0	547,949	100.0	610,899	100.0
14	2,292,343	76.5	334,843	61.1	602,133	98.6
15	2,481,405	82.8	380,983	69.5	593,896	97.2
16	2,881,596	96.1	344,970	63.0	482,213	78.9
17	2,589,863	86.4	343,758	62.7	440,021	72.0
18	2,464,233	82.2	311,257	56.8	362,415	59.3
19	2,322,931	77.5	375,152	68.5	313,992	51.4
20	2,447,684	81.7	368,830	67.3	293,532	48.0
21	2,433,938	81.2	305,272	55.7	104,694	17.1
22	2,460,016	82.1	288,394	52.6	96,758	15.8

注）平成22年度調査（平成21会計年度）から、私費は含まれていない。

第8表 学校種類別の学校教育費の推移（公費）

（単位：千円）

（指数：13年度=100）

年度	全 学 校		幼 稚 園		小 学 校	
	実 額	指 数	実 額	指 数	実 額	指 数
13	122,146,118	100.0	1,090,535	100.0	54,229,126	100.0
14	114,773,431	94.0	952,742	87.4	51,454,462	94.9
15	115,192,977	94.3	914,833	83.9	50,884,062	93.8
16	111,433,397	91.2	862,942	79.1	49,133,037	90.6
17	108,279,870	88.6	915,105	83.9	48,691,837	89.8
18	108,750,698	89.0	995,672	91.3	47,317,525	87.3
19	104,190,202	85.3	932,299	85.5	47,318,711	87.3
20	104,375,552	85.5	969,061	88.9	48,176,090	88.8
21	108,216,484	88.6	1,599,929	146.7	48,624,814	89.7
22	111,529,201	91.3	1,283,300	117.7	48,865,701	90.1
年度	中 学 校		特別支援学校		高等学校（全日制）	
	実 額	指 数	実 額	指 数	実 額	指 数
13	28,837,097	100.0	8,086,967	100.0	25,746,394	100.0
14	28,023,234	97.2	7,352,495	90.9	23,761,179	92.3
15	29,772,823	103.2	7,601,703	94.0	22,563,272	87.6
16	28,118,057	97.5	7,237,339	89.5	22,373,243	86.9
17	27,258,910	94.5	7,088,221	87.6	20,952,155	81.4
18	27,861,338	96.6	7,224,077	89.3	22,214,181	86.3
19	25,996,301	90.1	7,274,044	89.9	19,656,772	76.3
20	26,205,440	90.9	6,008,213	74.3	19,906,702	77.3
21	26,919,116	93.3	7,526,065	93.1	20,702,656	80.4
22	31,068,118	107.7	7,577,820	93.7	19,889,094	77.3
年度	高等学校（定時制）		高等学校（通信制）		専 修 学 校	
	実 額	指 数	実 額	指 数	実 額	指 数
13	2,997,151	100.0	547,949	100.0	610,899	100.0
14	2,292,343	76.5	334,843	61.1	602,133	98.6
15	2,481,405	82.8	380,983	69.5	593,896	97.2
16	2,881,596	96.1	344,970	63.0	482,213	78.9
17	2,589,863	86.4	343,758	62.7	440,021	72.0
18	2,464,233	82.2	311,257	56.8	362,415	59.3
19	2,322,931	77.5	375,152	68.5	313,992	51.4
20	2,447,684	81.7	368,830	67.3	293,532	48.0
21	2,433,938	81.2	305,272	55.7	104,694	17.1
22	2,460,016	82.1	288,394	52.6	96,758	15.8

(2) 支出項目別の学校教育費

支出項目別にみた支出割合及び対前年度の状況は第9表及び第10表のとおりである。

第9表 支出項目別の学校教育費

(単位：千円、%)

支 出 項 目	実 額		構 成 比		対 前 年 度 増 加 率	
	平成22年度	平成21年度	平成22年度	平成21年度	22:21	21:20
学 校 教 育 費 総 額	111,529,201	108,216,484	100.0	100.0	3.1	3.7
A 消 費 的 支 出	89,123,919	89,349,539	79.9	82.6	△ 0.3	0.1
人 件 費	80,767,013	80,896,184	72.4	74.8	△ 0.2	△ 0.9
(教 員 給 与)	51,296,550	52,002,391	46.0	48.1	△ 1.4	△ 16.0
(そ の 他)	29,470,463	28,893,793	26.4	26.7	2.0	46.5
教 育 活 動 費	2,323,414	2,345,191	2.1	2.2	△ 0.9	6.9
管 理 費	3,449,830	3,693,562	3.1	3.4	△ 6.6	10.3
補 助 活 動 費	2,382,476	2,205,809	2.1	2.0	8.0	16.3
所 定 支 払 金	201,186	208,793	0.2	0.2	△ 3.6	32.5
B 資 本 的 支 出	17,242,980	12,477,392	15.5	11.5	38.2	41.4
土 地 ・ 建 築 費	15,792,756	9,521,936	14.2	8.8	65.9	18.0
設 備 ・ 備 品 ・ 図 書 費	1,450,224	2,955,456	1.3	2.7	△ 50.9	291.7
C 債 務 償 還 費	5,162,302	6,389,553	4.6	5.9	△ 19.2	1.5

第10表 支出項目別の学校種類別学校教育費（平成22会計年度）

（単位：千円、％）

支出項目	幼稚園			小学校			中学校		
	実額	構成比	対前年度増加率	実額	構成比	対前年度増加率	実額	構成比	対前年度増加率
総額	1,283,300	100.0	△ 19.8	48,865,701	100.0	0.5	31,068,118	100.0	15.4
A 消費的支出	854,233	66.6	△ 1.5	39,436,142	80.7	△ 1.0	22,173,097	71.4	0.9
人件費	740,001	57.7	△ 1.6	35,608,613	72.9	△ 1.3	19,926,945	64.1	0.7
（教員給与）	517,388	40.3	△ 1.7	22,358,610	45.8	△ 2.1	13,222,766	42.6	△ 1.1
教育活動費	19,491	1.5	△ 11.7	885,633	1.8	1.9	726,732	2.3	5.5
管理費	32,300	2.5	△ 8.8	1,518,685	3.1	△ 5.0	752,899	2.4	△ 4.6
補助活動費	58,383	4.5	6.4	1,334,082	2.7	10.1	707,356	2.3	9.8
所定支払金	4,058	0.3	69.3	89,129	0.2	△ 1.1	59,165	0.2	△ 11.3
B 資本的支出	372,930	29.1	△ 44.2	7,131,908	14.6	19.2	7,481,766	24.1	128.9
土地・建築費	367,342	28.6	△ 42.5	6,382,462	13.1	34.3	6,981,926	22.5	178.6
設備・備品・図書費	5,588	0.4	△ 80.8	749,446	1.5	△ 39.2	499,840	1.6	△ 34.5
C 債務償還費	56,137	4.4	△ 13.0	2,297,651	4.7	△ 17.7	1,413,255	4.5	△ 15.3
支出項目	特別支援学校			高等学校（全日制）			高等学校（定時制）		
	実額	構成比	対前年度増加率	実額	構成比	対前年度増加率	実額	構成比	対前年度増加率
総額	7,577,820	100.0	0.7	19,889,094	100.0	△ 3.9	2,460,016	100.0	1.1
A 消費的支出	7,098,631	93.7	6.8	16,801,868	84.5	△ 2.8	2,396,999	97.4	2.7
人件費	6,550,409	86.4	7.1	15,325,738	77.1	△ 1.4	2,270,379	92.3	1.6
（教員給与）	3,660,755	48.3	1.7	9,778,006	49.2	△ 1.6	1,487,385	60.5	2.9
教育活動費	95,952	1.3	24.6	529,020	2.7	△ 18.2	62,094	2.5	84.0
管理費	218,218	2.9	4.7	862,100	4.3	△ 13.4	54,325	2.2	△ 4.9
補助活動費	229,170	3.0	△ 3.8	43,460	0.2	△ 12.4	8,111	0.3	29.5
所定支払金	4,882	0.1	3.0	41,550	0.2	△ 2.2	2,090	0.1	0.4
B 資本的支出	415,952	5.5	△ 46.4	1,831,074	9.2	5.6	4,705	0.2	△ 89.1
土地・建築費	386,039	5.1	△ 45.1	1,674,000	8.4	87.2	0	0.0	—
設備・備品・図書費	29,913	0.4	△ 59.2	157,074	0.8	△ 81.3	4,705	0.2	△ 68.2
C 債務償還費	63,237	0.8	△ 40.5	1,256,152	6.3	△ 25.5	58,312	2.4	4.3
支出項目	高等学校（通信制）			専修学校					
	実額	構成比	対前年度増加率	実額	構成比	対前年度増加率			
総額	288,394	100.0	△ 5.5	96,758	100.0	△ 7.6			
A 消費的支出	287,922	99.8	△ 5.6	75,027	77.5	△ 11.0			
人件費	283,427	98.3	△ 5.9	61,501	63.6	△ 12.5			
（教員給与）	219,878	76.2	1.0	51,762	53.5	△ 12.2			
教育活動費	2,511	0.9	△ 25.0	1,981	2.0	△ 57.8			
管理費	208	0.1	29.2	11,095	11.5	25.8			
補助活動費	1,514	0.5	624.4	400	0.4	△ 4.5			
所定支払金	262	0.1	8.3	50	0.1	0.0			
B 資本的支出	0	0.0	—	4,645	4.8	56.9			
土地・建築費	0	0.0	—	987	1.0	※			
設備・備品・図書費	0	0.0	—	3,658	3.8	23.6			
C 債務償還費	472	0.2	329.1	17,086	17.7	△ 2.0			

注) 教員給与は、本務教員給与＋兼務教員給与である。

注) 「※」は昨年度0千円

(3) 幼児・児童・生徒1人あたり経費はいくらになるか

幼児・児童・生徒1人あたり（以下「生徒1人あたり」という）経費について、学校種類別に総額と消費的支出（資本的支出を除いた、いわゆる経常的な経費）に分けてみると第11表のとおりである。

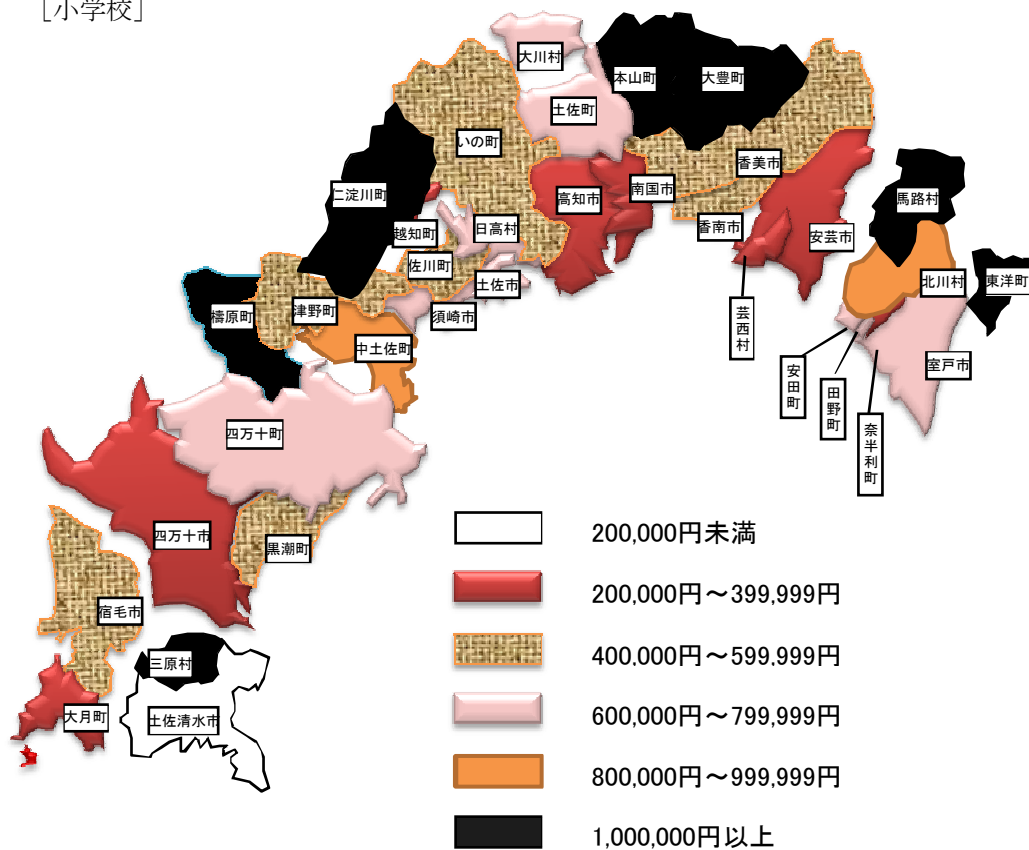
市町村の歳出決算による教育費の生徒1人あたりの状況をみると第3図、第4図のようになる。

第11表 学校種類別の生徒1人あたりの教育費（平成22会計年度）

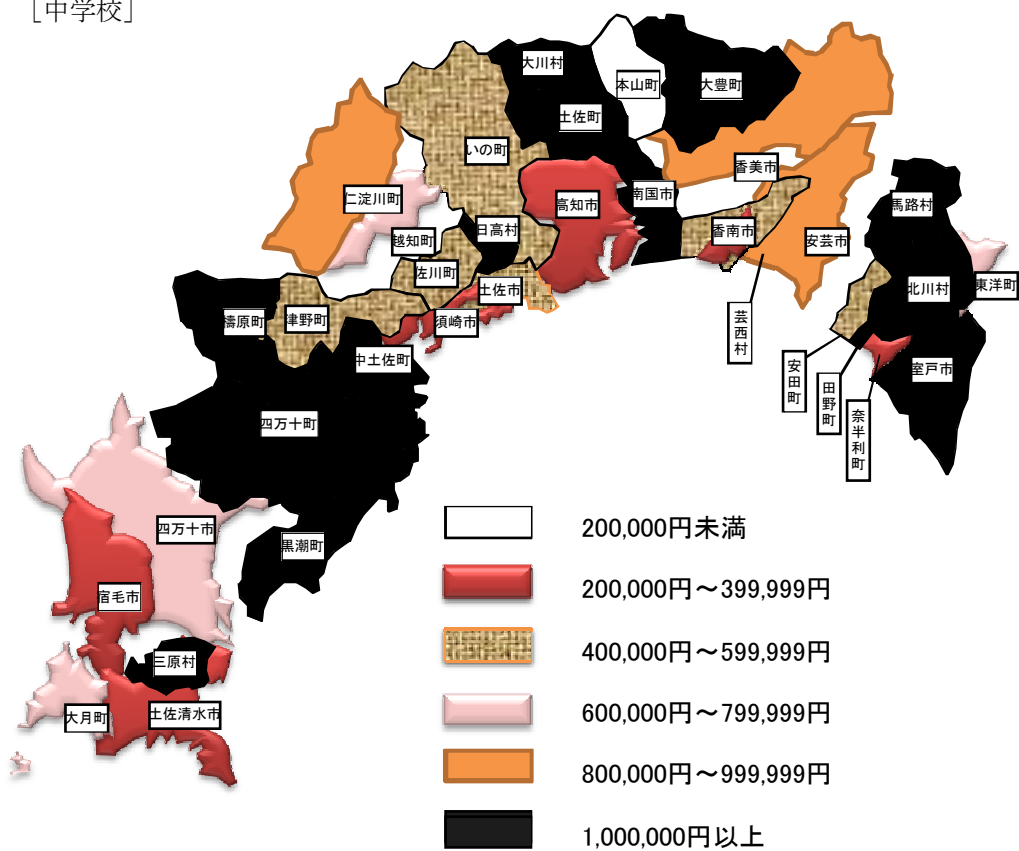
（単位：円、％）

学 校 種 類	総 額			う ち 消 費 的 支 出		
	平成22年度	平成21年度	対 前 年 度 増 加 率	平成22年度	平成21年度	対 前 年 度 増 加 率
幼 稚 園	1,221,028	1,532,499	△ 20.3	812,781	830,597	△ 2.1
小 学 校	1,284,621	1,252,023	2.6	1,036,729	1,026,104	1.0
中 学 校	1,823,460	1,537,708	18.6	1,301,391	1,255,706	3.6
特 別 支 援 学 校	10,144,337	10,225,632	△ 0.8	9,502,853	9,026,587	5.3
高 等 学 校（全 日 制）	1,388,031	1,434,894	△ 3.3	1,172,578	1,197,772	△ 2.1
県 立	1,410,538	1,467,044	△ 3.9	1,196,472	1,220,362	△ 2.0
市 立	1,023,378	908,181	12.7	785,460	827,675	△ 5.1
高 等 学 校（定 時 制）	1,926,403	1,951,835	△ 1.3	1,877,055	1,872,295	0.3
県 立	1,997,023	2,023,329	△ 1.3	1,944,365	1,938,559	0.3
市 立	883,654	880,333	0.4	883,185	879,179	0.5
高 等 学 校（通 信 制）	389,722	419,906	△ 7.2	389,084	419,755	△ 7.3
専 修 学 校	1,325,452	1,414,784	△ 6.3	1,027,767	1,139,095	△ 9.8

第3図 市町村別の児童1人あたりの教育費（市町村の歳出決算による）
[小学校]



第4図 市町村別の生徒1人あたりの教育費（市町村の歳出決算による）
[中学校]



注 日高村佐川町学校組合分は日高村に、本山町土佐町中学校組合分は本山町に計上。

平成13年度以降における本県と全国の生徒1人あたり教育費の推移をみると第12表のとおりである。

第12表 生徒1人あたり教育費の推移（公費＋私費）

（単位：円）

（指数：13年度＝100）

年 度	幼 稚 園				小 学 校				中 学 校			
	本 県		全 国		本 県		全 国		本 県		全 国	
	実 額	指 数	実 額	指 数	実 額	指 数	実 額	指 数	実 額	指 数	実 額	指 数
13	954,099	100	750,390	100	1,245,101	100	919,922	100	1,371,462	100	1,002,240	100
14	793,952	83	738,624	98	1,189,039	95	923,566	100	1,409,052	103	1,027,678	103
15	791,378	83	705,766	94	1,180,769	95	909,892	99	1,570,628	115	1,028,802	103
16	783,069	82	705,534	94	1,153,791	93	901,573	98	1,544,609	113	1,032,028	103
17	728,007	76	698,606	93	1,165,044	94	894,799	97	1,503,940	110	1,036,623	103
18	810,808	85	700,554	93	1,150,326	92	889,404	97	1,532,695	112	1,033,857	103
19	811,400	85	718,379	96	1,172,097	94	892,064	97	1,438,565	105	1,036,342	103
20	893,968	94	738,492	98	1,211,459	97	880,948	96	1,473,955	107	1,035,473	103
21	1,532,499	161	785,441	105	1,252,023	101	905,251	98	1,537,708	112	1,056,624	105
22	1,221,028	128	-	-	1,284,621	103	-	-	1,823,460	133	-	-
年 度	特別支援学校				高等学校（全日制）				高等学校（定時制）			
	本 県		全 国		本 県		全 国		本 県		全 国	
	実 額	指 数	実 額	指 数	実 額	指 数	実 額	指 数	実 額	指 数	実 額	指 数
13	13,235,625	100	9,291,777	100	1,366,219	100	1,129,336	100	1,898,132	100	1,861,965	100
14	12,377,938	94	9,107,237	98	1,291,649	95	1,157,366	102	1,518,108	80	1,840,727	99
15	12,461,808	2	9,129,165	98	1,279,677	94	1,137,605	101	1,782,619	94	1,773,051	95
16	11,598,300	88	8,785,322	95	1,324,252	97	1,143,267	101	2,276,142	120	1,834,859	99
17	11,040,843	83	8,705,439	94	1,312,216	96	1,148,772	102	2,083,558	110	1,728,516	93
18	11,062,905	84	8,586,822	92	1,454,474	106	1,168,993	104	2,053,528	108	1,708,118	92
19	10,889,287	82	8,390,908	90	1,347,185	99	1,191,183	105	1,896,270	100	1,796,671	96
20	8,607,755	65	8,088,298	87	1,369,947	100	1,156,557	102	1,958,147	103	1,660,047	89
21	10,225,632	77	7,879,125	85	1,434,894	105	1,148,797	102	1,951,835	103	1,635,934	88
22	10,144,337	77	-	-	1,388,031	102	-	-	1,926,403	101	-	-
年 度	高等学校（通信制）				専 修 学 校							
	本 県		全 国		本 県		全 国					
	実 額	指 数	実 額	指 数	実 額	指 数	実 額	指 数				
13	560,275	100	224,147	100	1,486,372	100	1,328,539	100				
14	384,877	69	211,924	95	1,770,979	119	1,323,570	100				
15	473,271	84	218,019	97	1,873,489	126	1,400,117	105				
16	459,348	82	250,258	112	1,759,901	118	1,458,330	110				
17	458,956	82	232,140	104	2,095,338	141	1,599,106	120				
18	522,796	93	282,747	126	2,588,679	174	1,470,389	111				
19	522,496	93	256,648	114	2,360,842	159	1,474,415	111				
20	525,399	94	246,310	110	2,574,842	173	1,539,024	116				
21	419,906	75	249,198	111	1,414,784	95	1,585,464	119				
22	389,722	70	-	-	1,325,452	89	-	-				

注) 全国の数値は、「平成22年度 地方教育費調査（平成21会計年度）」（文部科学省）による。

注) 平成22年度調査（平成21会計年度）から私費は含まれていない。

3. 社会教育費はどのような状況になっているか

平成22年度の社会教育費は総教育費の11.6%にあたる160億210万円で、前年度より9.7%増加している。分野別では体育施設費が61億795万円（38.2%）と最も多く、財源別では135億3,501万円（84.6%）が市町村支出金である。

(1) 活動分野別・財源別の社会教育費

社会教育費を活動分野別・財源別にみると、第13表及び第5図のとおりである。

第13表 社会教育費の分野別・財源別の実態（平成22会計年度）

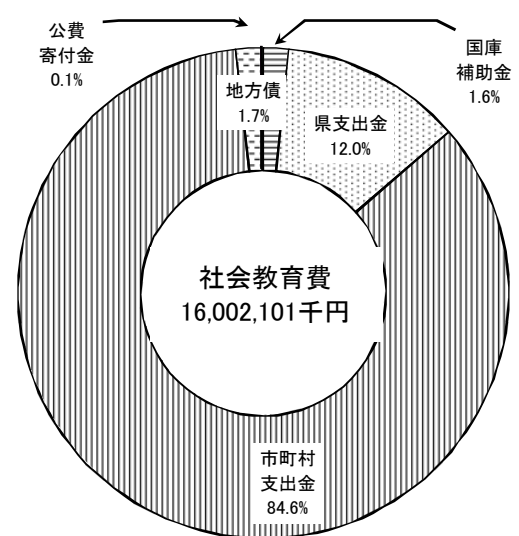
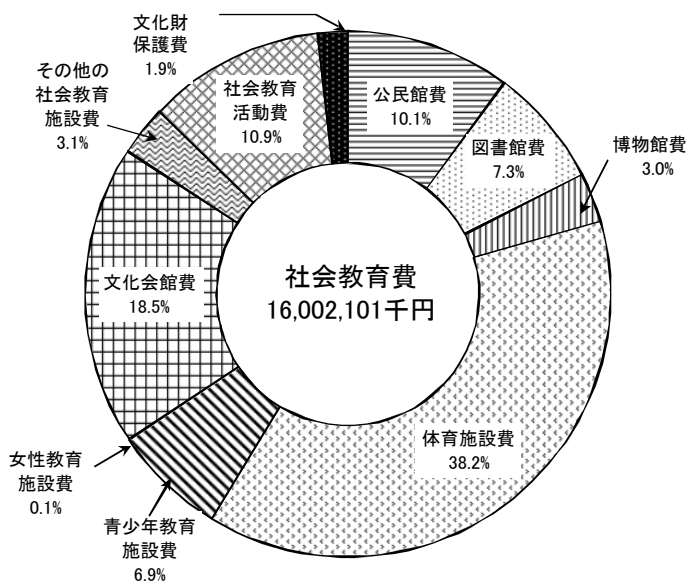
（単位：千円）

社会教育費の分野	総額	国庫補助金	支出金	市町村支出金	地方債	公費寄入金	費れいな寄入金	組入れ金
全社会教育費	16,002,101	262,727	1,915,318	13,535,008	274,762	14,286	0	
公民館費	1,625,369	11,157	22,014	1,511,568	80,600	30	0	
図書館費	1,168,598	0	282,776	865,841	19,481	500	0	
博物館費	489,126	0	10,552	472,781	5,381	412	0	
体育施設費	6,107,950	1,006	396,450	5,628,094	80,600	1,800	0	
青少年教育施設費	1,110,489	25,932	432,268	643,889	8,400	0	0	
女性教育施設費	11,075	0	0	11,075	0	0	0	
文化会館費	2,954,044	0	1,220	2,952,824	0	0	0	
その他の社会教育施設費	493,779	0	188,044	238,240	62,900	4,595	0	
社会教育活動費	1,742,705	121,103	530,741	1,067,812	16,100	6,949	0	
文化財保護費	298,966	103,529	51,253	142,884	1,300	0	0	

第5図 社会教育費の分野別・財源別構成比

（分野別）

（財源別）



(2) 活動分野別・支出項目別の社会教育費

社会教育費を活動分野別・支出項目別にみると、第14表のとおりである。

第14表 社会教育分野別の支出項目別社会教育費（平成22会計年度）

（単位：千円、％）

社会教育費の分野	総額		消費的支出		資本的支出		債務償還費	
	実額	比率	実額	比率	実額	比率	実額	比率
全社会教育費	16,002,101	100.0	6,904,519	43.1	873,084	5.5	8,224,498	51.4
公民館費	1,625,369	100.0	731,216	45.0	271,160	16.7	622,993	38.3
図書館費	1,168,598	100.0	1,052,766	90.1	46,541	4.0	69,291	5.9
博物館費	489,126	100.0	460,610	94.2	13,911	2.8	14,605	3.0
体育施設費	6,107,950	100.0	1,400,480	22.9	244,206	4.0	4,463,264	73.1
青少年教育施設費	1,110,489	100.0	519,379	46.8	2,739	0.2	588,371	53.0
女性教育施設費	11,075	100.0	9,177	82.9	1,898	17.1	0	0.0
文化会館費	2,954,044	100.0	577,215	19.5	33,791	1.1	2,343,038	79.3
その他の社会教育施設費	493,779	100.0	287,775	58.3	179,918	36.4	26,086	5.3
社会教育活動費	1,742,705	100.0	1,700,694	97.6	42,011	2.4	0	0.0
文化財保護費	298,966	100.0	165,207	55.3	36,909	12.3	96,850	32.4

(3) 活動分野別の社会教育費

社会教育費の推移を活動分野別にみると、第15表のとおりである。

第15表 社会教育費の活動分野別の推移

（単位：千円）

区分 年度	全社会教育費	公民館費	図書館費	博物館費	体育施設費	青少年教育施設費	女性教育施設費	文化会館費	その他の社会教育施設費	教育委員会が行った社会教育活動費	文化財保護費
	13	29,831,857	2,749,020	1,858,731	806,353	8,006,520	1,192,139	93,244	11,164,461	846,732	2,223,195
14	19,551,596	2,041,863	1,568,930	732,423	8,187,526	825,302	94,362	1,967,575	425,768	2,838,198	869,649
15	16,183,073	1,484,130	1,495,829	754,456	6,191,766	618,832	86,511	2,608,393	728,647	1,675,467	539,042
16	19,739,471	1,481,319	1,636,071	680,803	7,938,866	935,885	81,389	4,164,339	729,040	1,516,720	575,039
17	16,861,042	1,427,443	1,417,406	820,041	6,071,175	1,961,601	84,898	2,606,293	597,399	1,375,024	499,762
18	14,615,058	1,252,113	1,349,337	632,563	5,911,700	828,259	19,992	2,291,661	443,315	1,482,173	403,945
19	15,035,324	1,527,516	1,389,860	493,677	5,856,031	791,690	13,909	2,197,657	401,035	1,418,794	945,155
20	12,900,406	1,364,775	1,357,270	391,083	5,328,299	620,302	10,042	1,998,964	384,655	1,149,364	295,652
21	14,592,759	1,649,321	1,457,324	585,098	5,298,850	692,860	8,669	1,967,628	362,334	1,890,379	680,296
22	16,002,101	1,625,369	1,168,598	489,126	6,107,950	1,110,489	11,075	2,954,044	493,779	1,742,705	298,966
対前年度増減率%	9.7	△ 1.5	△ 19.8	△ 16.4	15.3	60.3	27.8	50.1	36.3	△ 7.8	△ 56.1

4. 教育行政費はどのような状況になっているか

平成22年度の教育行政費は総教育費の7.2%にあたる99億1,956万円となっている。これを支出項目別・財源別にみると、第16表及び第17表のとおりである。

第16表 支出項目別教育行政費（平成22会計年度）

（単位：千円、%）

支出項目	総額		県		市町村	
	実額	構成比	実額	構成比	実額	構成比
教育行政費総額	9,919,556	100.0	3,965,869	100.0	5,953,687	100.0
A 消費的支出	9,504,114	95.8	3,859,013	97.3	5,645,101	94.8
B 資本的支出	137,650	1.4	106,856	2.7	30,794	0.5
C 債務償還費	277,792	2.8	0	0.0	277,792	4.7

第17表 財源別教育行政費（平成22会計年度）

（単位：千円、%）

財源別	総額		県		市町村	
	実額	構成比	実額	構成比	実額	構成比
教育行政費総額	9,919,556	100.0	3,965,869	100.0	5,953,687	100.0
国庫補助金	297,155	3.0	70,520	1.8	226,635	3.8
県支出金	4,584,781	46.2	3,895,349	98.2	689,432	11.6
市町村支出金	5,028,651	50.7	0	0.0	5,028,651	84.5
地方債	8,819	0.1	0	0.0	8,819	0.1
公費組入れ金 寄付金	150	0.0	0	0.0	150	0.0

第18表 教育行政費の推移（単位：千円）

13	2
14	13,828,782
15	10,180,524
16	9,832,485
17	8,790,591
18	9,478,695
19	9,732,546
20	10,077,962
21	9,316,388
22	9,919,556
対前年度 増加率（%）	6.5

Ⅲ 統 計 表

1. 総 括 表

第1表 地方教育費に関する総括表（平成22会計年度）

区 分		総 額	学 校			
			全 学 校	幼 稚 園	小 学 校	中 学 校
Ⅰ 教 育 費 総 額		137,450,858	111,529,201	1,283,300	48,865,701	31,068,118
Ⅱ 財源別内訳	A 地方債寄付金以外の経費	132,468,653	106,845,013	939,500	47,040,348	28,810,264
	1. 国庫補助金	20,819,714	20,259,832	10,316	10,748,050	7,909,162
	2. 県支出金	74,216,310	67,716,211	7,364	25,394,305	14,852,350
	3. 市町村支出金	37,432,629	18,868,970	921,820	10,897,993	6,048,752
	B 地 方 債	4,965,757	4,682,176	343,800	1,823,753	2,257,442
C 公費組入れ寄付金	16,448	2,012	0	1,600	412	
Ⅲ 支出項目別内訳	A 消 費 的 支 出	105,532,552	89,123,919	854,233	39,436,142	22,173,097
	1. 人 件 費	80,767,013	80,767,013	740,001	35,608,613	19,926,945
	a 教員の給与	51,296,550	51,296,550	517,388	22,358,610	13,222,766
	b a以外の人件費	29,470,463	29,470,463	222,613	13,250,003	6,704,179
	2. 教育活動費	2,323,414	2,323,414	19,491	885,633	726,732
	3. 管 理 費	3,449,830	3,449,830	32,300	1,518,685	752,899
	4. 補助活動費	2,382,476	2,382,476	58,383	1,334,082	707,356
	5. 所定支払金	201,186	201,186	4,058	89,129	59,165
	B 資 本 的 支 出	18,253,714	17,242,980	372,930	7,131,908	7,481,766
	C 2	13,664,592	5,162,302	56,137	2,297,651	1,413,255
Ⅳ 在学者・県民1人あたり経費 （公費＋私費）	—	円 1,521,669	円 1,221,028	円 1,284,621	円 1,823,460	
Ⅴ 生徒数（人口）	—	73,294	1,051	38,039	17,038	

注 1 教員の給与は、本務教員及び兼務教員の給与である。

2 県人口は、「住民基本台帳年齢別人口（平成22年4月30日現在）」（高知県統計課）による。

3 学校教育費については在学者1人あたりの経費であり、社会教育費・教育行政費については、県民1人あたりの経費である。

(単位：千円)

教 育 費					社会教育費	教育行政費
特別支援学校	高等学校 (全日制)	高等学校 (定時制)	高等学校 (通信制)	専修学校		
7,577,820	19,889,094	2,460,016	288,394	96,758	16,002,101	9,919,556
7,577,820	19,631,913	2,460,016	288,394	96,758	15,713,053	9,910,587
1,031,992	560,312	0	0	0	262,727	297,155
6,292,617	18,331,308	2,453,115	288,394	96,758	1,915,318	4,584,781
253,211	740,293	6,901	0	0	13,535,008	5,028,651
0	257,181	0	0	0	274,762	8,819
0	0	0	0	0	14,286	150
7,098,631	16,801,868	2,396,999	287,922	75,027	6,904,519	9,504,114
6,550,409	15,325,738	2,270,379	283,427	61,501		
3,660,755	9,778,006	1,487,385	219,878	51,762		
2,889,654	5,547,732	782,994	63,549	9,739		
95,952	529,020	62,094	2,511	1,981		
218,218	862,100	54,325	208	11,095		
229,170	43,460	8,111	1,514	400		
4,882	41,550	2,090	262	50		
415,952	1,831,074	4,705	0	4,645	873,084	137,650
63,237	1,256,152	58,312	472	17,086	8,224,498	277,792
円	円	円	円	円	円	円
10,144,337	1,388,031	1,926,403	389,722	1,325,452	20,696	12,829
747	14,329	1,277	740	73	773,201	773,201

2. 学校教育費の集計表

第2表 幼稚園 (財源別・支出項目別) — 県総計 — (平成22会計年度)

(単位：千円)

支出項目	国庫補助金	都道府県 支出金	市町村 支出金	地方債	公費組入れ 寄付金	公費合計
学校教育費	10,316	7,364	921,820	343,800		1,283,300
A消費的支出	2	4,064	850,167			854,233
1人件費		2,983	737,018			740,001
a本務教員給与		1,266	503,665			504,931
b兼務教員給与			12,457			12,457
c事務職員給与			118			118
dその他の職員給与		1,717	68,057			69,774
e共済組合等負担金			118,564			118,564
f恩給費等						
g退職・死傷手当			34,157			34,157
2教育活動費		150	19,341			19,491
3管理費			32,300			32,300
a修繕費			4,344			4,344
bその他の管理費			27,956			27,956
4補助活動費	2	931	57,450			58,383
5所定支払金			4,058			4,058
B資本的支出	10,314	3,300	15,516	343,800		372,930
1土地費			50			50
2	10,155	3,300	10,037	343,800		367,292
3設備・備品費	159		4,921			5,080
4図書購入費			508			508
C債務償還費			56,137			56,137

第3表 小 学 校 (財源別・支出項目別) - 県 総 計 - (平成22会計年度)

(単位：千円)

支 出 項 目	国庫補助金	都 道 府 県 支 出 金	市 町 村 支 出 金	地 方 債	公費組入れ 寄 付 金	公 費 合 計
学 校 教 育 費	10,748,050	25,394,305	10,897,993	1,823,753	1,600	48,865,701
A 消 費 的 支 出	7,843,802	25,229,375	6,330,762	31,953	250	39,436,142
1 人 件 費	7,831,342	25,092,522	2,682,219	2,530		35,608,613
a 本 務 教 員 給 与	7,124,291	14,450,108	7,399			21,581,798
b 兼 務 教 員 給 与	251,735	506,143	18,934			776,812
c 事 務 職 員 給 与	382,592	773,431	7,687			1,163,710
d そ の 他 の 職 員 給 与	72,724	233,619	2,194,160			2,500,503
e 共 済 組 合 等 負 担 金		6,143,589	392,082			6,535,671
f 恩 給 費 等		50,605	25			50,630
g 退 職 ・ 死 傷 手 当		2,935,027	61,932	2,530		2,999,489
2 教 育 活 動 費	1,645	130,108	753,630		250	885,633
3 管 理 費		3,515	1,485,747			1,518,685
a 修 繕 費		76	294,386			294,462
b そ の 他 の 管 理 費		3,439	1,191,361	29,423		1,224,223
4 補 助 活 動 費	10,815	3,208	1,320,059			1,334,082
5 所 定 支 払 金		22	89,107			89,129
B 資 本 的 支 出	2,904,248	164,930	2,269,580	1,791,800	1,350	7,131,908
1 土 地 費			94,457			94,457
2 建 築 費	2,660,568	147,072	1,753,465	1,726,900		6,288,005
3 設 備 ・ 備 品 費	240,336	6,435	370,283	12,600	350	630,004
4 図 書 購 入 費	3,344	11,423	51,375	52,300	1,000	119,442
C 債 務 償 還 費			2,297,651			2,297,651

第4表 中学校 (財源別・支出項目別) - 県総計 - (平成22会計年度)

(単位：千円)

支出項目	国庫補助金	都道府県 支出金	市町村 支出金	地方債	公費組入れ 寄付金	公費合計
学校教育費	7,909,162	14,852,350	6,048,752	2,257,442	412	31,068,118
A消費的支出	4,505,848	14,683,449	2,969,661	14,077	62	22,173,097
1人件費	4,487,772	14,495,643	943,530			19,926,945
a本務教員給与	4,006,511	8,357,458	101			12,364,070
b兼務教員給与	252,252	525,908	80,536			858,696
c事務職員給与	222,574	459,532	13,030			695,136
dその他の職員給与	6,435	76,611	718,501			801,547
e共済組合等負担金		3,494,715	103,236			3,597,951
f恩給費等		22,985	12			22,997
g退職・死傷手当		1,558,434	28,114			1,586,548
2教育活動費	4,678	155,188	566,804		62	726,732
3管理費		27,990	710,832			752,899
a修繕費		1,075	134,034			135,109
bその他の管理費		26,915	576,798	14,077		617,790
4補助活動費	13,398	3,529	690,429			707,356
5所定支払金		1,099	58,066			59,165
B資本的支出	3,403,314	168,901	1,665,836	2,243,365	350	7,481,766
1土地費			148,600			148,600
2建築費	3,208,475	155,745	1,231,841	2,237,265		6,833,326
3設備・備品費	194,839	6,256	246,537	6,100		453,732
4図書購入費		6,900	38,858		350	46,108
C債務償還費			1,413,255			1,413,255

第5表 中学校 (財源別・支出項目別) - 県立分 - (平成22会計年度)

(単位：千円)

支出項目	国庫補助金	都道府県 支出金	市町村 支出金	地方債	公費組入れ 寄付金	公費合計
学校教育費	117,905	387,813				505,718
A消費的支出	117,905	382,461				500,366
1人件費	117,905	356,381				474,286
a本務教員給与	104,660	224,993				329,653
b兼務教員給与	5,889	19,808				25,697
c事務職員給与	7,356	15,024				22,380
dその他の職員給与		5,199				5,199
e共済組合等負担金		91,357				91,357
f恩給費等						
g退職・死傷手当						
2教育活動費		18,534				18,534
3管理費		5,598				5,598
a修繕費		918				918
bその他の管理費		4,680				4,680
4補助活動費		849				849
5所定支払金		1,099				1,099
B資本的支出		5,352				5,352
1土地費						
2建築費						
3設備・備品費		3,183				3,183
4図書購入費		2,169				2,169
C債務償還費						

第6表 特別支援学校 (財源別・支出項目別) - 県 総 計 - (平成22会計年度)

(単位：千円)

支 出 項 目	国庫補助金	都 道 府 県 支 出 金	市 町 村 支 出 金	地 方 債	公費組入れ 寄 付 金	公 費 合 計
学 校 教 育 費	1,031,992	6,292,617	253,211			7,577,820
A 消 費 的 支 出	919,318	6,117,563	61,750			7,098,631
1 人 件 費	871,868	5,651,635	26,906			6,550,409
a 本 務 教 員 給 与	715,609	2,894,321				3,609,930
b 兼 務 教 員 給 与		50,825				50,825
c 事 務 職 員 給 与	45,048	163,181				208,229
d そ の 他 の 職 員 給 与	111,211	671,725	22,894			805,830
e 共 済 組 合 等 負 担 金		1,064,788	4,012			1,068,800
f 恩 給 費 等		951				951
g 退 職 ・ 死 傷 手 当		805,844				805,844
2 教 育 活 動 費	8,807	80,138	7,007			95,952
3 管 理 費		203,447	14,771			218,218
a 修 繕 費		27,230	1,656			28,886
b そ の 他 の 管 理 費		176,217	13,115			189,332
4 補 助 活 動 費	38,643	177,846	12,681			229,170
5 所 定 支 払 金		4,497	385			4,882
B 資 本 的 支 出	112,674	129,888	173,390			415,952
1 土 地 費			163,521			163,521
2 建 築 費	112,674	103,277	6,567			222,518
3 設 備 ・ 備 品 費		24,641	3,002			27,643
4 図 書 購 入 費		1,970	300			2,270
C 債 務 償 還 費		45,166	18,071			63,237

第7表 特別支援学校 (財源別・支出項目別) - 県立分 - (平成22会計年度)

(単位：千円)

支出項目	国庫補助金	都道府県 支出金	市町村 支出金	地方債	公費組入れ 寄付金	公費合計
学校教育費	920,585	5,802,915				6,723,500
A消費的支出	807,911	5,627,881				6,435,792
1人件費	765,726	5,169,569				5,935,295
a本務教員給与	614,028	2,531,414				3,145,442
b兼務教員給与		50,825				50,825
c事務職員給与	40,487	146,928				187,415
dその他の職員給与	111,211	671,725				782,936
e共済組合等負担金		961,882				961,882
f恩給費等		951				951
g退職・死傷手当		805,844				805,844
2教育活動費	8,807	78,305				87,112
3管理費		203,447				203,447
a修繕費		27,230				27,230
bその他の管理費		176,217				176,217
4補助活動費	33,378	172,063				205,441
5所定支払金		4,497				4,497
B資本的支出	112,674	129,868				242,542
1土地費						
2建築費	112,674	103,277				215,951
3設備・備品費		24,641				24,641
4図書購入費		1,950				1,950
C債務償還費		45,166				45,166

第8表 高等学校〔全日制〕（財源別・支出項目別）－ 県 総 計 － （平成22会計年度）
（単位：千円）

支 出 項 目	国庫補助金	都 道 府 県 支 出 金	市 町 村 支 出 金	地 方 債	公費組入れ 寄 付 金	公 費 合 計
学 校 教 育 費	560,312	18,331,308	740,293	257,181		19,889,094
A 消 費 的 支 出	1,146	16,146,434	644,307	9,981		16,801,868
1 人 件 費		14,728,906	586,851	9,981		15,325,738
a 本 務 教 員 給 与		9,177,555	374,170			9,551,725
b 兼 務 教 員 給 与		205,534	20,747			226,281
c 事 務 職 員 給 与		651,665	27,191			678,856
d そ の 他 の 職 員 給 与		1,000,912	25,508			1,026,420
e 共 済 組 合 等 負 担 金		2,274,911	94,075			2,368,986
f 恩 給 費 等		4,726				4,726
g 退 職 ・ 死 傷 手 当		1,413,603	45,160	9,981		1,468,744
2 教 育 活 動 費	1,146	514,804	13,070			529,020
3 管 理 費		821,448	40,652			862,100
a 修 繕 費		170,554	16,420			186,974
b そ の 他 の 管 理 費		650,894	24,232			675,126
4 補 助 活 動 費		42,974	486			43,460
5 所 定 支 払 金		38,302	3,248			41,550
B 資 本 的 支 出	559,166	1,012,408	12,300	247,200		1,831,074
1 土 地 費		2,784				2,784
2 建 築 費	557,885	854,561	11,570	247,200		1,671,216
3 設 備 ・ 備 品 費	1,281	126,830	240			128,351
4 図 書 購 入 費		28,233	490			28,723
C 債 務 償 還 費		1,172,466	83,686			1,256,152

第9表 高等学校〔全日制〕（財源別・支出項目別）－ 県立分－（平成22会計年度）
（単位：千円）

支出項目	国庫補助金	都道府県 支出金	市町 村金	地方債	公費組入れ 寄付金	公費合計
学校教育費	560,312	18,331,308		145,000		19,036,620
A消費的支出	1,146	16,146,434				16,147,580
1人件費		14,728,906				14,728,906
a本務教員給与		9,177,555				9,177,555
b兼務教員給与		205,534				205,534
c事務職員給与		651,665				651,665
dその他の職員給与		1,000,912				1,000,912
e共済組合等負担金		2,274,911				2,274,911
f恩給費等		4,726				4,726
g退職・死傷手当		1,413,603				1,413,603
2教育活動費	1,146	514,804				515,950
3管理費		821,448				821,448
a修繕費		170,554				170,554
bその他の管理費		650,894				650,894
4補助活動費		42,974				42,974
5所定支払金		38,302				38,302
B資本的支出	559,166	1,012,408		145,000		1,716,574
1土地費		2,784				2,784
2建築費	557,885	854,561		145,000		1,557,446
3設備・備品費	1,281	126,830				128,111
4図書購入費		28,233				28,233
C債務償還費		1,172,466				1,172,466

第10表 高等学校〔定時制〕（財源別・支出項目別）－ 県 総 計 － （平成22会計年度）
（単位：千円）

支 出 項 目	国庫補助金	都 道 府 県 支 出 金	市 町 村 支 出 金	地 方 債	公費組入れ 寄 付 金	公 費 合 計
学 校 教 育 費		2,453,115	6,901			2,460,016
A 消 費 的 支 出		2,390,136	6,863			2,396,999
1 人 件 費		2,268,393	1,986			2,270,379
a 本 務 教 員 給 与		1,466,378	442			1,466,820
b 兼 務 教 員 給 与		20,565				20,565
c 事 務 職 員 給 与		99,825	1,335			101,160
d そ の 他 の 職 員 給 与		114,760				114,760
e 共 済 組 合 等 負 担 金		340,550	209			340,759
f 恩 給 費 等						
g 退 職 ・ 死 傷 手 当		226,315				226,315
2 教 育 活 動 費		60,382	1,712			62,094
3 管 理 費		51,481	2,844			54,325
a 修 繕 費		9,553	394			9,947
b そ の 他 の 管 理 費		41,928	2,450			44,378
4 補 助 活 動 費		7,810	301			8,111
5 所 定 支 払 金		2,070	20			2,090
B 資 本 的 支 出		4,667	38			4,705
1 土 地 費						
2 建 築 費						
3 設 備 ・ 備 品 費		2,914				2,914
4 図 書 購 入 費		1,753	38			1,791
C 債 務 償 還 費		58,312				58,312

第11表 高等学校〔定時制〕（財源別・支出項目別）－ 県立分－（平成22会計年度）
（単位：千円）

支出項目	国庫補助金	都道府県 支出金	市町 村金	地方債	公費組入れ 寄付金	公費合計
学校教育費		2,388,440				2,388,440
A消費的支出		2,325,461				2,325,461
1人件費		2,204,018				2,204,018
a本務教員給与		1,412,617				1,412,617
b兼務教員給与		20,565				20,565
c事務職員給与		99,825				99,825
dその他の職員給与		114,760				114,760
e共済組合等負担金		329,936				329,936
f恩給費等						
g退職・死傷手当		226,315				226,315
2教育活動費		60,192				60,192
3管理費		51,454				51,454
a修繕費		9,553				9,553
bその他の管理費		41,901				41,901
4補助活動費		7,727				7,727
5所定支払金		2,070				2,070
B資本的支出		4,667				4,667
1土地費						
2建築費						
3設備・備品費		2,914				2,914
4図書購入費		1,753				1,753
C債務償還費		58,312				58,312

第12表 高等学校〔通信制〕 (財源別・支出項目別) - 県総計 - (平成22会計年度)
(単位:千円)

支出項目	国庫補助金	都道府県 支出金	市町村 支出金	地方債	公費組入れ 寄付金	公費合計
学校教育費		288,394				288,394
A消費的支出		287,922				287,922
1人件費		283,427				283,427
a本務教員給与		219,548				219,548
b兼務教員給与		330				330
c事務職員給与		6,909				6,909
dその他の職員給与		1,453				1,453
e共済組合等負担金		46,781				46,781
f恩給費等						
g退職・死傷手当		8,406				8,406
2教育活動費		2,511				2,511
3管理費		208				208
a修繕費		138				138
bその他の管理費		70				70
4補助活動費		1,514				1,514
5所定支払金		262				262
B資本的支出						
1土地費						
2建築費						
3設備・備品費						
4図書購入費						
C債務償還費		472				472

第13表 専修学校（財源別・支出項目別）－ 県 総 計 － （平成22会計年度）

（単位：千円）

支 出 項 目	国庫補助金	都 道 府 県 支 出 金	市 町 村 支 出 金	地 方 債	公費組入れ 寄 付 金	公 費 合 計
学 校 教 育 費		96,758				96,758
A 消 費 的 支 出		75,027				75,027
1 人 件 費		61,501				61,501
a 本 務 教 員 給 与		48,546				48,546
b 兼 務 教 員 給 与		3,216				3,216
c 事 務 職 員 給 与		7,527				7,527
d そ の 他 の 職 員 給 与		1,935				1,935
e 共 済 組 合 等 負 担 金		277				277
f 恩 給 費 等						
g 退 職 ・ 死 傷 手 当						
2 教 育 活 動 費		1,981				1,981
3 管 理 費		11,095				11,095
a 修 繕 費		880				880
b そ の 他 の 管 理 費		10,215				10,215
4 補 助 活 動 費		400				400
5 所 定 支 払 金		50				50
B 資 本 的 支 出		4,645				4,645
1 土 地 費						
2 建 築 費		987				987
3 設 備 ・ 備 品 費		2,557				2,557
4 図 書 購 入 費		1,101				1,101
C 債 務 償 還 費		17,086				17,086

3. 社会教育費・教育行政費の県集計表

第14表 社会教育費（活動分野別・財源別・支出項目別） ・ 教育行政費（財源別・支出項目別） - 県 総 計 - （平成22会計年度）
（単位：千円）

区 分	合 計	1 財 源 別 内 訳				
		国庫補助金	都道府県支出金	市町村支出金	地 方 債	公費組入れ 寄 付 金
I 社会教育費	16,002,101	262,727	1,915,318	13,535,008	274,762	14,286
公 民 館 費	1,625,369	11,157	22,014	1,511,568	80,600	30
図 書 館 費	1,168,598		282,776	865,841	19,481	500
博 物 館 費	489,126		10,552	472,781	5,381	412
体 育 施 設 費	6,107,950	1,006	396,450	5,628,094	80,600	1,800
青 少 年 教 育 施 設 費	1,110,489	25,932	432,268	643,889	8,400	
女 性 教 育 施 設 費	11,075			11,075		
文 化 会 館 費	2,954,044		1,220	2,952,824		
その他の社会教育施設費	493,779		188,044	238,240	62,900	4,595
教育委員会が行った社会教育活動費	1,742,705	121,103	530,741	1,067,812	16,100	6,949
文 化 財 保 護 費	298,966	103,529	51,253	142,884	1,300	
II 教育行政費	9,919,556	297,155	4,584,781	5,028,651	8,819	150

（単位：千円）

区 分	2 支 出 項 目 別 内 訳				
	消費的支出	資本的支出		債務償還費	
		うち人件費	うち土地・建築費		
I 社会教育費	6,904,519	1,432,839	873,084	562,438	8,224,498
公 民 館 費	731,216	259,093	271,160	212,899	622,993
図 書 館 費	1,052,766	542,681	46,541	9,466	69,291
博 物 館 費	460,610	163,784	13,911	306	14,605
体 育 施 設 費	1,400,480	110,185	244,206	183,982	4,463,264
青 少 年 教 育 施 設 費	519,379	164,064	2,739		588,371
女 性 教 育 施 設 費	9,177		1,898	1,877	
文 化 会 館 費	577,215	108,824	33,791	15,143	2,343,038
その他の社会教育施設費	287,775	55,323	179,918	130,804	26,086
教育委員会が行った社会教育活動費	1,700,694		42,011		
文 化 財 保 護 費	165,207	28,885	36,909	7,961	96,850
II 教育行政費	9,504,114		137,650		277,792

第15表 社会教育費（活動分野別・財源別・支出項目別） ・ 教育行政費（財源別・支出項目別） - 県分 - （平成22会計年度）
（単位：千円）

区 分	合 計	1 財 源 別 内 訳					
		国庫補助金	都道府県支出金	市町村支出金	地 方 債	公費組入れ 寄 付 金	公費に組入れ られない寄付金
I 社 会 教 育 費	1,540,893	95,876	1,445,017				
公 民 館 費							
図 書 館 費	274,508		274,508				
博 物 館 費	187		187				
体 育 施 設 費	233,186		233,186				
青 少 年 教 育 施 設 費	458,200	25,932	432,268				
女 性 教 育 施 設 費							
文 化 会 館 費							
そ の 他 の 社 会 教 育 施 設 費	137,942		137,942				
教育委員会が行った社会教育活動費	324,730	1,741	322,989				
文 化 財 保 護 費	112,140	68,203	43,937				
II 教 育 行 政 費	3,965,869	70,520	3,895,349				

（単位：千円）

区 分	2 支 出 項 目 別 内 訳				
	消費的支出	資本的支出		債務償還費	
		うち人件費	うち土地・建築費		
I 社 会 教 育 費	1,288,171	323,216	26,600	15,817	226,122
公 民 館 費					
図 書 館 費	273,814	164,904	694		
博 物 館 費	187				
体 育 施 設 費	101,423	29,781	15,817	15,817	115,946
青 少 年 教 育 施 設 費	427,579	128,531	2,739		27,882
女 性 教 育 施 設 費					
文 化 会 館 費					
そ の 他 の 社 会 教 育 施 設 費	130,597		7,345		
教育委員会が行った社会教育活動費	324,725		5		
文 化 財 保 護 費	29,846				82,294
II 教 育 行 政 費	3,859,013		106,856		

第16表 社会教育費（活動分野別・財源別・支出項目別） ・ 教育行政費（財源別・支出項目別） — 市町村分 — （平成22会計年度）
（単位：千円）

区 分	合 計	1 財 源 別 内 訳				
		国庫補助金	都道府県支出金	市町村支出金	地 方 債	公費組入れ 寄 付 金
I 社 会 教 育 費	14,461,208	166,851	470,301	13,535,008	274,762	14,286
公 民 館 費	1,625,369	11,157	22,014	1,511,568	80,600	30
図 書 館 費	894,090		8,268	865,841	19,481	500
博 物 館 費	488,939		10,365	472,781	5,381	412
体 育 施 設 費	5,874,764	1,006	163,264	5,628,094	80,600	1,800
青 少 年 教 育 施 設 費	652,289			643,889	8,400	
女 性 教 育 施 設 費	11,075			11,075		
文 化 会 館 費	2,954,044		1,220	2,952,824		
そ の 他 の 社 会 教 育 施 設 費	355,837		50,102	238,240	62,900	4,595
教育委員会が行った社会教育活動費	1,417,975	119,362	207,752	1,067,812	16,100	6,949
文 化 財 保 護 費	186,826	35,326	7,316	142,884	1,300	
II 教 育 行 政 費	5,953,687	226,635	689,432	5,028,651	8,819	150

（単位：千円）

区 分	2 支 出 項 目 別 内 訳				
	消費的支出	資本的支出		債務償還費	
		うち人件費	うち土地・建築費		
I 社 会 教 育 費	5,616,348	1,109,623	846,484	546,621	7,998,376
公 民 館 費	731,216	259,093	271,160	212,899	622,993
図 書 館 費	778,952	377,777	45,847	9,466	69,291
博 物 館 費	460,423	163,784	13,911	306	14,605
体 育 施 設 費	1,299,057	80,404	228,389	168,165	4,347,318
青 少 年 教 育 施 設 費	91,800	35,533			560,489
女 性 教 育 施 設 費	9,177		1,898	1,877	
文 化 会 館 費	577,215	108,824	33,791	15,143	2,343,038
そ の 他 の 社 会 教 育 施 設 費	157,178	55,323	172,573	130,804	26,086
教育委員会が行った社会教育活動費	1,375,969		42,006		
文 化 財 保 護 費	135,361	28,885	36,909	7,961	14,556
II 教 育 行 政 費	5,645,101		30,794		277,792

4. 教育に係る収入の集計表

第17表 収入総額（教育施設別・収入項目別） — 県 総 計 — （平成22会計年度）

（単位：千円）

区 分	授 業 料	入 学 金	検 定 料	日本スポーツ振興 センター共済掛金	その他の収入	特別会計収入	合 計
1 幼 稚 園	55,088	26		104	10,601		65,819
2 小 学 校				9,153	41,213	1,235	51,601
3 中 学 校			1,212	3,742	59,175	141	64,270
4 特 別 支 援 学 校					3,345		3,345
5 高等学校（全日制）	7,199	27,295	13,199	1,176	102,990		151,859
6 高等学校（定時制）		902	530	84			1,516
7 高等学校（通信制）	910						910
8 中 等 教 育 学 校							
9 専 修 学 校	8,207	795			59		9,061
10 各 種 学 校							
11 高 等 専 門 学 校							
12 社 会 教 育 施 設					790,304	2,885	793,189
13 教 育 行 政 機 関					226,638	644	227,282

5. 市町村別表（市町村財政支出教育費）

第18表 市町村別教育費の内訳

教育費合計			(平成22会計年度)			
教育費内訳			教育費合計	学校教育費	社会教育費	教育行政費
			(A)+(B)+(C)	(A)	(B)	(C)
市町村			千円	千円	千円	千円
計			49,826,475	30,191,757	14,427,020	5,207,698
市	高知市		18,403,197	7,999,714	9,023,802	1,379,681
	室戸市		1,031,052	771,032	117,788	142,232
	安芸市		937,571	575,209	242,620	119,742
	南国市		3,218,726	2,568,634	424,185	225,907
	土佐市		1,562,851	1,227,769	196,019	139,063
	須崎市		1,538,359	1,010,436	402,483	125,440
	宿毛市		1,134,715	806,915	246,885	80,915
	土佐清水市		573,469	248,406	191,156	133,907
	四万十市		1,940,908	1,188,290	500,715	251,903
	香南市		2,697,017	1,642,908	644,464	409,645
香美市		1,641,109	1,141,282	329,611	170,216	
安芸郡	東洋町		282,594	193,310	32,667	56,617
	奈半利町		185,205	119,124	15,047	51,034
	田野町		849,150	606,583	201,205	41,362
	安田町		178,253	136,498	2	41,753
	北川村		2	2	101,027	44,342
	馬路村		252,829	204,935	13,736	34,158
長岡郡	芸西村		280,976	145,134	65,071	70,771
	本山町		382,900	252,158	86,573	44,169
土佐郡	大豊町		380,020	286,179	11,013	82,828
	土佐町		340,482	229,885	22,384	88,213
吾川郡	大川村		120,830	47,380	27,636	45,814
	いの町		1,303,399	892,731	187,917	222,751
高岡郡	仁淀川町		604,197	405,544	69,431	129,222
	中土佐町		1,485,551	1,281,731	104,081	99,739
	佐川町		834,739	429,804	355,596	49,339
	越知町		487,122	226,605	182,418	78,099
	梶原町		1,277,256	1,159,525	27,044	90,687
	日高村		917,760	804,318	37,110	76,332
	津野町		879,056	678,363	66,103	134,590
四万十町		2,182,331	1,689,434	261,087	231,810	
幡多郡	大月町		371,545	177,198	111,735	82,612
	三原村		279,269	203,363	26,182	49,724
	黒潮町		1,009,551	746,263	97,715	165,573
組合	日高村佐川町学校組合		107,673	85,734	4,512	17,427
	本山町土佐町中学校組合		9,442	9,361	0	81

a 学校教育費総額及び学校教育費（幼稚園、特別支援学校、高等学校、専修学校）

（平成22会計年度）

教育費内訳 市町村		学校教育費 総額 (A) 千円	学 校 教 育 費							
			幼 稚 園		特 別 支 援 学 校		高 等 学 校		専 修 学 校	
			園児数 人	支 出 額 千円	在学者数 人	支 出 額 千円	生徒数 人	支 出 額 千円	生徒数 人	支 出 額 千円
計		30,343,477	1,051	1,283,300	124	253,231	914	859,485	-	-
市	高 知 市	7,999,714	19	28,202	124	253,231	914	859,485		
	室 戸 市	771,032								
	安 芸 市	575,209								
	南 国 市	2,568,634	96	86,828						
	土 佐 市	1,227,769								
	須 崎 市	1,010,436								
	宿 毛 市	806,915								
	土 佐 清 水 市	248,406								
	四 万 十 市	1,188,290								
	香 南 市	1,642,908	368	296,244						
香 美 市	1,141,282									
安 芸 郡	東 洋 町	193,310								
	奈 半 利 町	119,124	53	41,577						
	田 野 町	606,583	50	58,436						
	安 田 町	136,498	15	33,767						
	北 川 村	2								
	馬 路 村	204,935								
長 岡 郡	芸 西 村	145,134	63	54,839						
	本 山 町	252,158								
土 佐 郡	大 豊 町	286,179								
	土 佐 町	229,885								
吾 川 郡	大 川 村	47,380								
	い の 町	892,731	133	113,815						
高 岡 郡	仁 淀 川 町	405,544	0	75						
	中 土 佐 町	1,281,731								
	佐 川 町	429,804								
	越 知 町	226,605	44	37,341						
	梶 原 町	1,159,525	64	80,329						
	日 高 村	804,318								
幡 多 郡	津 野 町	678,363	123	424,100						
	四 万 十 町	1,689,434	23	27,747						
組 合	大 月 町	177,198								
	三 原 村	203,363								
	黒 潮 町	746,263								
組 合	日高村佐川町学校組合	85,734								
	本山町土佐町中学校組合	9,361								

b 学校教育費（小学校）

（平成22会計年度）

教育費内訳 市町村		学 校 数	児 童 数	学 校 教 育 費							
				小 学 校							
				総 額		支 出 項 目 別			財 源 別		
				支 出 額 (ア) 千円	1人あたり 円	(ア)のうち消費的支出			(ア)のうち市町村支出金		
支 出 額 千円	比 率 %	1人あたり 円	支 出 額 千円			比 率 %	1人あたり 円				
計		270	38,039	15,926,290	418,683	6,496,731	40.8	170,791	10,897,993	68.4	286,495
市	高 知 市	43	17,804	4,766,577	267,725	2,429,562	51.0	136,462	3,374,198	70.8	189,519
	室 戸 市	8	556	338,419	608,667	128,686	38.0	231,450	187,025	55.3	336,376
	安 芸 市	12	888	311,106	350,345	130,798	42.0	147,295	237,122	76.2	267,029
	南 国 市	14	2,723	1,028,754	377,802	455,489	44.3	167,275	829,633	80.6	304,676
	土 佐 市	10	1,460	919,645	629,894	268,948	29.2	184,211	567,399	61.7	388,629
	須 崎 市	9	1,146	815,550	711,649	231,908	28.4	202,363	338,497	41.5	295,373
	宿 毛 市	10	1,144	654,255	571,901	131,223	20.1	114,705	481,249	73.6	420,672
	土 佐 清 水 市	14	694	137,123	197,584	83,960	61.2	120,980	132,222	96.4	190,522
	四 万 十 市	28	1,959	628,154	320,650	380,490	60.6	194,227	578,296	92.1	295,200
	香 南 市	8	1,946	851,741	437,688	337,012	39.6	173,182	685,770	80.5	352,400
香 美 市	9	1,223	606,869	496,213	222,422	36.7	181,866	367,308	60.5	300,334	
安 芸 郡	東 洋 町	2	107	150,091	1,402,720	38,955	26.0	364,065	71,356	47.5	666,879
	奈 半 利 町	2	154	52,959	343,890	39,224	74.1	254,701	48,213	91.0	313,071
	田 野 町	1	125	95,242	761,936	23,126	24.3	185,008	55,078	57.8	440,624
	安 田 町	1	116	69,922	602,776	34,676	49.6	298,931	52,581	75.2	453,284
	北 川 村	1	69	63,017	913,290	24,922	39.5	361,188	28,137	44.6	407,783
	馬 路 村	2	47	47,453	1,009,638	30,145	63.5	641,383	45,095	95.0	959,468
芸 西 村	1	190	46,280	243,579	41,044	88.7	216,021	40,883	88.3	215,174	
長 岡 郡	本 山 町	2	131	250,388	1,911,359	54,643	21.8	417,122	185,834	74.2	1,418,580
	大 豊 町	8	97	139,911	1,442,381	62,254	44.5	641,794	121,343	86.7	1,250,959
土 佐 郡	土 佐 町	1	169	111,683	660,846	39,724	35.6	235,053	107,267	96.0	634,716
	大 川 村	1	15	10,529	701,933	6,909	65.6	460,600	8,600	81.7	573,333
吾 川 郡	い の 町	19	1,173	486,694	414,914	262,802	54.0	224,043	424,111	87.1	361,561
	仁 淀 川 町	6	248	296,454	1,195,379	92,353	31.2	372,391	181,904	61.4	733,484
高 岡 郡	中 土 佐 町	6	333	280,491	842,315	81,622	29.1	245,111	154,970	55.2	465,375
	佐 川 町	4	654	291,276	445,376	96,324	33.1	147,284	214,363	73.6	327,772
	越 知 町	6	274	103,629	378,208	69,081	66.7	252,120	100,289	96.8	366,018
	梶 原 町	3	158	833,034	5,272,367	42,903	5.2	271,538	96,939	11.6	613,538
	日 高 村	2	201	179,938	895,214	33,344	18.5	165,891	89,032	49.5	442,945
	津 野 町	3	322	185,699	576,705	84,168	45.3	261,391	185,069	99.7	574,748
幡 多 郡	四 万 十 町	19	908	627,169	690,715	325,130	51.8	358,073	509,936	81.3	561,604
	大 月 町	1	252	53,831	213,615	24,766	46.0	98,278	53,041	98.5	210,480
	三 原 村	1	68	123,185	1,811,544	20,592	16.7	302,824	73,439	59.6	1,079,985
組 合	黒 潮 町	12	566	314,763	556,118	140,390	44.6	248,039	223,441	71.0	394,772
	日高村佐川町学校組合 本山町土佐町中学校組合	1	119	54,459	457,639	27,136	49.8	228,034	48,353	88.8	406,328

c 学校教育費（中学校）

（平成22会計年度）

教育費内訳 市町村		学 校 数	生 徒 数	学 校 教 育 費							
				中 学 校							
				総 額		支 出 項 目 別			財 源 別		
				支 出 額 (ア) 千円	1人あたり 円	(ア)のうち消費的支出			(ア)のうち市町村支出金		
						支 出 額 千円	比 率 %	1人あたり 円	支 出 額 千円	比 率 %	1人あたり 円
計		125	16,247	12,021,171	739,901	3,131,502	26.0	192,743	6,048,752	50.3	372,300
市	高知市	19	6,437	2,092,219	325,030	803,274	38.4	124,790	1,672,208	79.9	259,781
	室戸市	6	328	432,613	1,318,942	93,591	21.6	285,338	163,494	37.8	498,457
	安芸市	5	327	264,103	807,654	44,087	16.7	134,823	64,650	24.5	197,706
	南国市	5	1,189	1,453,052	1,222,079	118,896	8.2	99,997	254,838	17.5	214,330
	土佐市	3	622	308,124	495,376	124,313	40.3	199,860	196,937	63.9	316,619
	須崎市	5	546	194,886	356,934	84,790	43.5	155,293	164,133	84.2	300,610
	宿毛市	6	667	152,660	228,876	103,665	67.9	155,420	148,265	97.1	222,286
	土佐清水市	7	398	111,283	279,606	55,111	49.5	138,470	100,406	90.2	252,276
	四万十市	13	809	560,136	692,381	188,053	33.6	232,451	387,882	69.2	479,459
	香南市	4	888	494,923	557,346	187,571	37.9	211,229	273,333	55.2	307,807
香美市	4	585	534,413	913,526	120,073	22.5	205,253	162,263	30.4	277,373	
安芸郡	東洋町	2	69	43,219	626,362	19,772	45.7	286,551	30,303	70.1	439,174
	奈半利町	1	83	24,588	296,241	20,861	84.8	251,337	20,704	84.2	249,446
	田野町	1	64	452,905	7,076,641	18,373	4.1	287,078	64,738	14.3	1,011,531
	安田町	1	66	32,809	497,106	24,469	74.6	370,742	32,596	99.4	493,879
	北川村	1	32	88,705	2,772,031	22,722	25.6	710,063	31,920	36.0	997,500
	馬路村	2	32	157,482	4,921,313	21,390	13.6	668,438	26,595	16.9	831,094
芸西村	1	111	44,015	396,532	30,047	68.3	270,694	41,270	93.8	371,802	
長岡郡	本山町	0	0	1,770	0	1,770	100.0	0	1,770	100.0	0
	大豊町	2	82	146,268	1,783,756	37,555	25.7	457,988	42,682	29.2	520,512
土佐郡	土佐町	1	95	118,202	1,244,232	45,595	38.6	479,947	57,688	48.8	607,242
	大川村	1	6	36,851	6,141,833	16,893	45.8	2,815,500	36,793	99.8	6,132,167
吾川郡	いの町	7	582	292,222	502,100	157,073	53.8	269,885	238,283	81.5	409,421
	仁淀川町	3	126	109,015	865,198	75,588	69.3	599,905	102,574	94.1	814,079
高岡郡	中土佐町	3	215	1,001,240	4,656,930	56,232	5.6	261,544	147,524	14.7	686,158
	佐川町	3	300	138,528	461,760	50,180	36.2	167,267	133,475	96.4	444,917
	越知町	2	134	85,635	639,067	60,922	71.1	454,642	81,264	94.9	606,448
	梶原町	1	114	246,162	2,159,316	49,622	20.2	435,281	103,734	42.1	909,947
	日高村	1	100	624,380	6,243,800	23,827	3.8	238,270	350,242	56.1	3,502,420
	津野町	2	156	68,564	439,513	47,924	69.9	307,205	68,180	99.4	437,051
四万十町	7	478	1,034,518	2,164,264	183,021	17.7	382,889	342,992	33.2	717,556	
幡多郡	大月町	1	166	123,367	743,175	54,898	44.5	330,711	122,829	99.6	739,934
	三原村	1	38	80,178	2,109,947	12,965	16.2	341,184	48,989	61.1	1,289,184
	黒潮町	2	278	431,500	1,552,158	151,616	35.1	545,381	296,021	68.6	1,064,824
組合	日高村佐川町学校組合	1	46	31,275	679,891	16,741	53.5	363,935	27,966	89.4	607,957
	本山町土佐町中学校組合	1	78	9,361	120,013	8,022	85.7	102,846	9,211	98.4	118,090

注 本山町の学校数、児童数が0となっているのは、平成19年度から、所管の学校が本山町土佐町中学校組合立学校となったため。

d 社会教育費・教育行政費

(平成22会計年度)

教育費内訳		社 会 教 育 費					社会教育活動費 文化財保護費 支出額 千円	教育行政費 総 額 (C) 千円
		社会教育費 総 額 (B) 千円	公民館費 支出額 千円	図書館費 支出額 千円	体育施設費 支出額 千円	その他の 施設費 支出額 千円		
市 町 村								
計		14,427,020	1,625,369	894,090	5,874,764	4,427,996	1,604,801	5,207,698
市	高 知 市	9,023,802	558,916	435,681	3,836,376	3,460,745	732,084	1,379,681
	室 戸 市	117,788	52,645	15,944	6,105	658	42,436	142,232
	安 芸 市	242,620	59,258	13,888	104,651	36,633	28,190	119,742
	南 国 市	424,185	78,404	36,648	262,174	8,258	38,701	225,907
	土 佐 市	196,019	64,065	29,488	40,407	23,100	38,959	139,063
	須 崎 市	402,483	78,466	8,094	222,925	55,435	37,563	125,440
	宿 毛 市	246,885	47,183	34,949	95,122	8,465	61,166	80,915
	土 佐 清 水 市	191,156	25,268	35,514	36,263	41,028	53,083	133,907
	四 万 十 市	500,715	77,311	55,496	184,853	147,110	35,945	251,903
	香 南 市	644,464	207,421	39,163	329,840	6,786	61,254	409,645
香 美 市	329,611	53,663	30,112	66,669	153,434	25,733	170,216	
安 芸 郡	東 洋 町	32,667	14,041	2,584	13,514		2,528	56,617
	奈 半 利 町	15,047				5,973	9,074	51,034
	田 野 町	201,205	127,870	6,928	10,899	42,724	12,784	41,362
	安 田 町	2	1,130		1,138	-26,177	23,911	41,753
	北 川 村	101,027	261		188	91,578	9,000	44,342
	馬 路 村	13,736			3,209		10,527	34,158
芸 西 村	65,071		3,527	29,106	22,631	9,807	70,771	
長 岡 郡	本 山 町	86,573	15,827		8,018	49,705	13,023	44,169
	大 豊 町	11,013	5,049		1,024	82	4,858	82,828
土 佐 郡	土 佐 町	22,384		4,042	8,895		9,447	88,213
	大 川 村	27,636					27,636	45,814
吾 川 郡	い の 町	187,917	65,544	39,690	39,281	770	42,632	222,751
	仁 淀 川 町	69,431	18,708		18,980	10,863	20,880	129,222
高 岡 郡	中 土 佐 町	104,081	4,989	12,509	9,325	39,638	37,620	99,739
	佐 川 町	355,596	11,056	5,618	148,559	175,824	14,539	49,339
	越 知 町	182,418	5,191		142,576	23,809	10,842	78,099
	梶 原 町	27,044			5,688	3,172	18,184	90,687
	日 高 村	37,110	2,704	6,412		229	27,765	76,332
	津 野 町	66,103	1,294		32,646	5,314	26,849	134,590
	四 万 十 町	261,087	21,358	13,249	117,225	39,142	70,113	231,810
幡 多 郡	大 月 町	111,735	21,992	799	75,720		13,224	82,612
	三 原 村	26,182	5,755		18,843		1,584	49,724
	黒 潮 町	97,715		63,755	4,545	1,067	28,348	165,573
組 合	日高村佐川町学校組合	4,512					4,512	17,427
	本山町土佐町中学校組合							81