

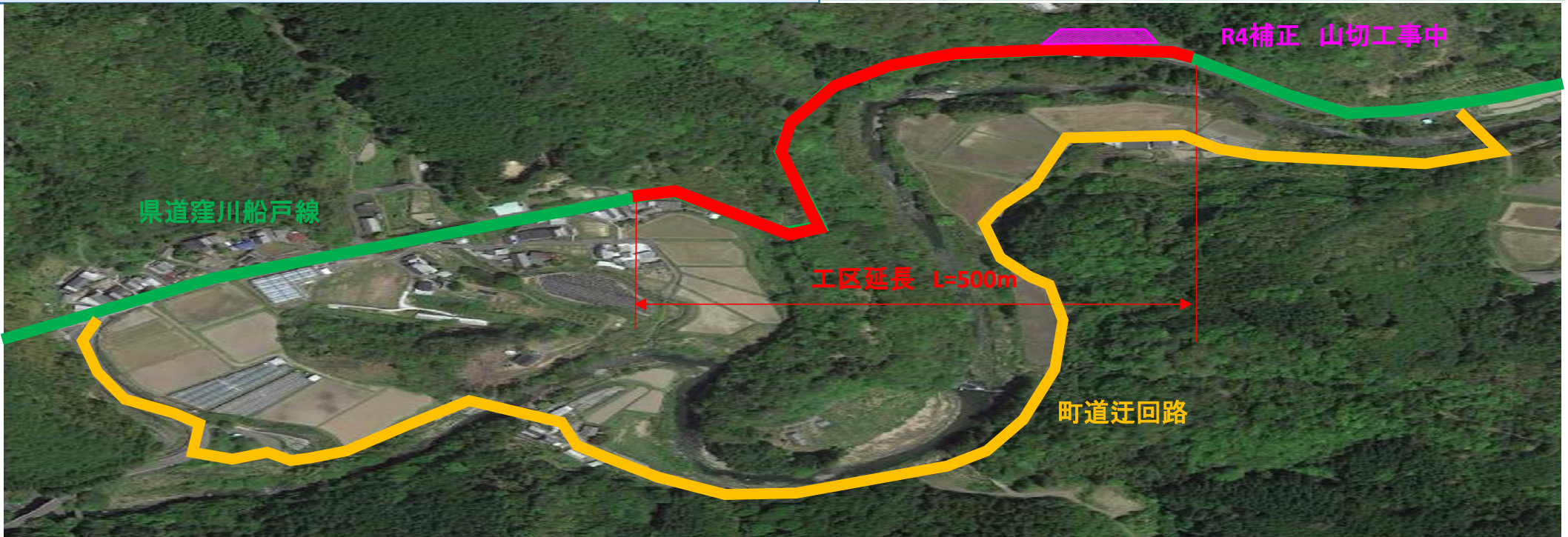
【路線概要】

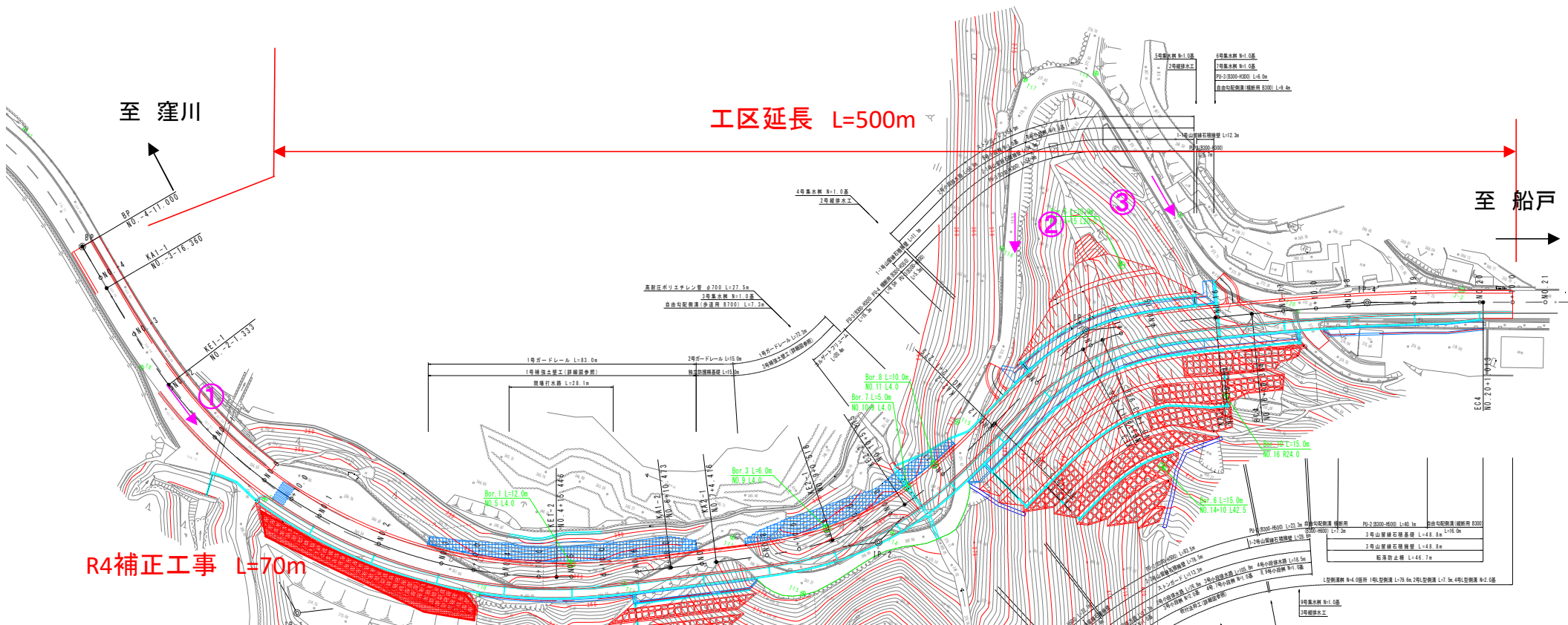
四万十町琴平町を起点とし、津野町船戸に至る延長L=42.7kmの幹線道路で、高知県における第2次緊急輸送道路ネットワークに位置付けられ、地域住民の救助・救急医療や緊急物資を担う重要な路線です。

当区間の現道幅員がW=3.0~4.0mと狭隘で落石の危険性も高く、異常気象時には度々通行止めになっている。当工区の整備により県西部と中央部を結ぶ交通ネットワークの確保を図るとともに、通行時間が大幅に短縮され地域の四万十川や四国カルストを中心とした観光振興及び地場産業の活性化に寄与するものです。

- ・事業箇所：高岡郡津野町桑ヶ市
- ・延長：L=0.5km
- ・総事業費：8億円
- ・事業期間：令和3年度～
- ・道路規格：道路構造令第3種第3級
- ・設計速度：V=40km/h
- ・道路幅員：W=9.5m（2車線）

位置図





①R4補正工事 施工中



②ダンプトラックの離合



③コミュニティバス

