

平成28年度

教育調査報告書

地方教育費調査

(平成27会計年度)

高知県教育委員会事務局教育政策課

は し が き

この報告書は、文部科学省及び高知県教育委員会が教育行政上の資料を得るために、平成28年度に実施した教育関係の調査結果の概要を中心に収録したものです。

高度情報化や国際化、また価値観の多様化など社会・経済の変化が急速に進む中で、教育の果たす役割は今後ますます重要なものとなっております。

このうち、「平成27会計年度 地方教育費調査」については、高知県の調査結果を取りまとめたものであり、後日の文部科学省の公表をもって確定数値となるものです。

この報告書を、新しい時代に即応した教育諸施策を立案・検討するための基礎資料として活用いただければ幸いです。

この調査の実施にあたり、多大の御協力をいただきました市町村教育委員会、学校、その他関係各位に対しまして、深く感謝の意を表するとともに、今後一層の御協力を賜りますようお願いいたします。

平成29年6月

高知県教育委員会事務局教育政策課長

渡 邊 浩 人

地方教育費調査

I 調査の概要	1
1 調査の目的	1
2 調査の対象	1
3 調査の内容	1
4 調査用語の説明	3
II 調査結果の概要	4
1 教育費は総額でどのような状況になっているか	4
2 学校教育費はどのような状況になっているか	7
3 社会教育費はどのような状況になっているか	15
4 教育行政費はどのような状況になっているか	17
III 統計表	18
1 総括表	18
第1表 地方教育費に関する総括表	18
2 学校教育費の県集計表	20
第2表 幼稚園（財源別・支出項目別）－県総計－	20
第3表 幼保連携型認定こども園（財源別・支出項目別）－県総計－	21
第4表 小学校（財源別・支出項目別）－県総計－	22
第5表 中学校（財源別・支出項目別）－県総計－	23
第6表 中学校（財源別・支出項目別）－県立分－	24
第7表 特別支援学校（財源別・支出項目別）－県総計－	25
第8表 特別支援学校（財源別・支出項目別）－県立分－	26
第9表 高等学校・全日制（財源別・支出項目別）－県総計－	27
第10表 高等学校・全日制（財源別・支出項目別）－県立分－	28
第11表 高等学校・定時制（財源別・支出項目別）－県総計－	29

第12表	高等学校・定時制（財源別・支出項目別）－県立分－	30
第13表	高等学校・通信制（財源別・支出項目別）－県総計－	31
第14表	専修学校（財源別・支出項目別）－県総計－	32
3	社会教育費・教育行政費の県集計表	33
第15表	社会教育費（活動分野別・財源別・支出項目別）	
	・教育行政費（財源別・支出項目別）－県 総 計－	33
第16表	社会教育費（活動分野別・財源別・支出項目別）	
	・教育行政費（財源別・支出項目別）－県 分－	34
第17表	社会教育費（活動分野別・財源別・支出項目別）	
	・教育行政費（財源別・支出項目別）－市町村分－	35
4	教育に係る収入の県集計表	36
第18表	収入総額（教育施設別・収入項目別）－県総計－	36
5	市 町 村 別 表	37
第19表	市町村別の教育費の内訳	37
	教育費合計	37
a	学校教育費総額及び	
	学校教育費（幼稚園、特別支援学校、高等学校、専修学校）	38
b	学校教育費（小学校）	39
c	学校教育費（中学校）	40
d	社会教育費・教育行政費	41

地 方 教 育 費 調 査

I 調査の概要

1. 調査の目的

- (1) 国又は地方公共団体が、教育諸施策の決定及び将来の教育計画策定のための基礎資料となるような正確な全国的資料を収集・整備すること。
- (2) 地方教育費に関する経費の算定基準、合理的な経費の算定方式の開発、教育費の効率的な使用を可能とするための資料とすること。
- (3) 教育費の使途とその負担関係の状況を教育費の究極的な負担者である国民に対して報告するとともに、国や地方の関係機関に公式の情報を提供し、利用に供すること。

2. 調査の対象

この調査の対象は、県及び市町村（組合を含む）教育委員会並びに公立諸学校である。ただし、この調査では、大学及び短期大学にかかる経費は除外している。

本県において、この調査の対象となった教育委員会及び公立諸学校（分校も1校として計上、休校も含む）の数は、次のとおりである。

平成27年5月1日現在

教 育 委 員 会		公 立 学 校			
		県 立	市町村(組)立	計	
県	1	—	18	18	幼 稚 園
市	11	—	6	6	幼保連携型認定こども園
町	17	—	238	238	小 学 校
村	6	3	118	121	中 学 校
一部教育事務組合	1	13	1	14	特 別 支 援 学 校
計	36	33	1	34	全 日 制 高 等 学 校
		12	1	13	定 時 制 高 等 学 校
		2	—	2	通 信 制 高 等 学 校
		1	—	1	専 修 学 校
		64	383	447	計

3. 調査の内容

平成27会計年度に支出した地方教育費を学校教育費、社会教育費、教育行政費の3つの分野に大別して、それぞれの分野において支出された経費を調査した。学校教育費については、さらに前記「2」に掲げた9学校種類に、社会教育費については、公民館、図書館、博物館、体育施設、青少年教育施設、女性教育施設、文化会館、その他の社会教育施設、教育委員会が行った社会教育活動及び文化財保護の10分野に分けて、それぞれに支出された経費を調査した。

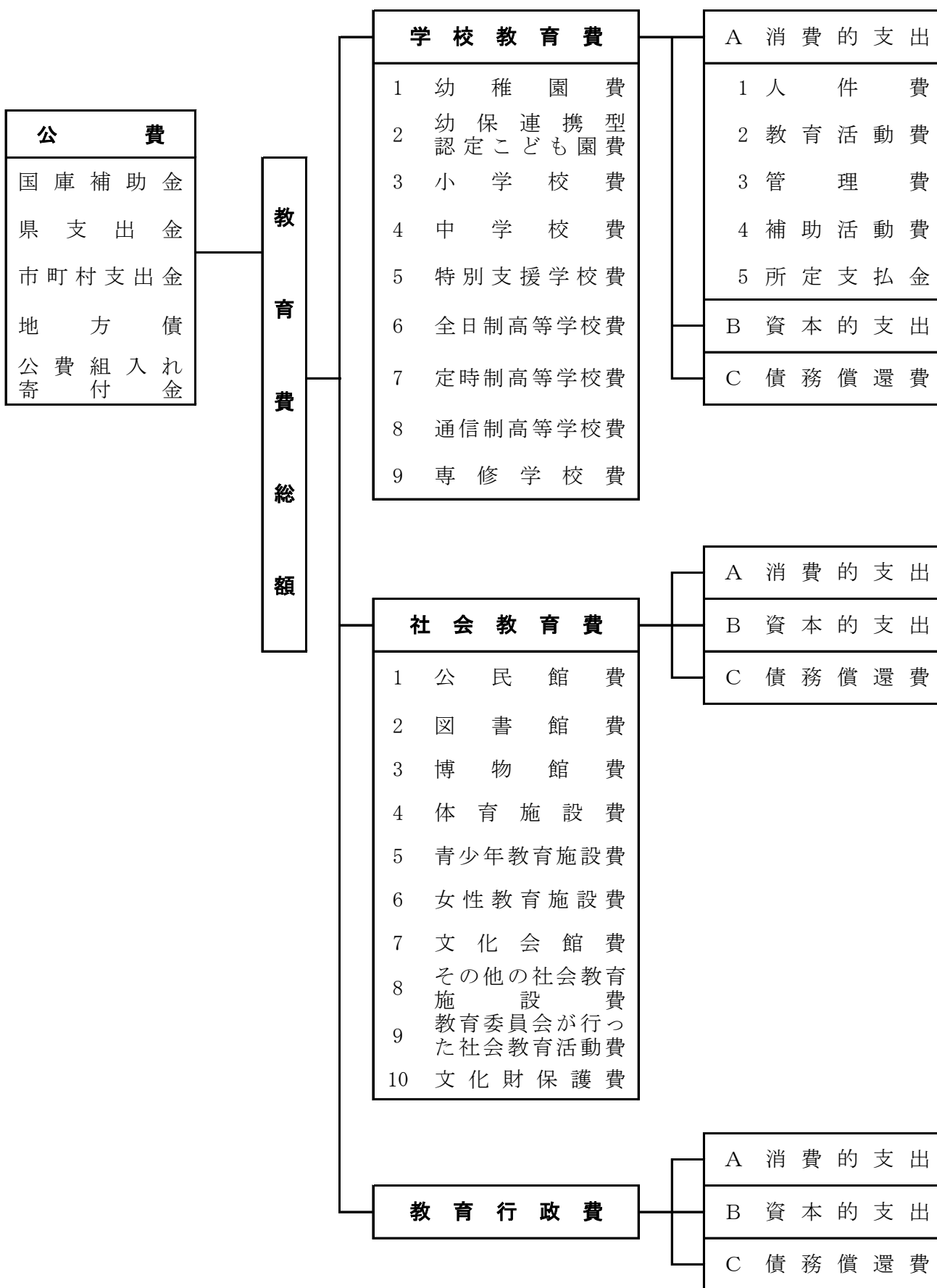
これらの各分野に支出された経費は、すべて負担区分別（財源の種類別）及び使途別（支出項目別）の両面から調査している。

地方教育費の財源と支出項目

〔財源別〕

〔分野別〕

〔支出項目別〕



4. 調査用語の説明

(1) 財 源 (負担区分)

公 費 国及び地方公共団体が租税・使用料・基金運用収入・公費に組み入れられた寄付金等の財源及び地方債の財源から教育のために支出した金額をいう。

国 庫 補 助 金・・・教育に対して、国が地方公共団体に交付する補助金及び負担金をいう。

県 支 出 金・・・県が地方税・地方交付税・使用料・手数料収入等の財源から教育のために支出した金額をいう。

市 町 村 支 出 金・・・市町村が地方税・地方交付税・使用料・手数料収入等の財源から教育のために支出した金額をいう。

地 方 債・・・地方公共団体が、教育施設の新設、災害復旧などのために起債した経費のうち、当該会計年度中に支出した金額をいう。

公 費 組 入 れ 寄 付 金・・・地方公共団体の歳入として、決算に計上された寄付金、贈与金のうち、当該会計年度中に教育のために支出した金額をいう。

(2) 支出項目 (使 途 別)

支出項目は消費的支出、資本的支出及び債務償還費に分類される。

- ① 消費的支出 原則として、年々経常的に支出する経費であって、人件費、教育活動費、管理費、補助活動費、所定支払金が含まれる。

人 件 費・・・教員及び職員の給与並びに共済組合等負担金、恩給費、退職・死傷手当等の経費をいう。

教 育 活 動 費・・・児童・生徒に対する教授及び教授の補助・改善のために要した経費であって、特別活動費、学校行事費、教授用消耗品費、修学旅行費、教職員の旅費などが含まれる。

管 理 費・・・教育施設の管理運営のために要した経費であって、修繕費、学校警備費、光熱水費などが含まれる。

補 助 活 動 費・・・正規の学校教育活動の中には含まれないが、それと密接な関係を有している学校の事業に要した経費であって、給食、寄宿舎の運営費、衛生費などが含まれる。

所 定 支 払 金・・・原則として定額を定期的に支払う経費であって、地代、建物・設備の保険料、借料、一時借入金利子などが含まれる。

- ② 資本的支出 土地・建物及び設備・備品を新たに取得したり、増加又は補充するために要した経費をいう。

- ③ 債務償還費 地方債の元金の返済及び利子の支払いに要した経費をいう。

Ⅱ 調査結果の概要

1. 教育費は総額でどのような状況になっているか

(1) 総教育費の推移

平成27年度における本県の総教育費は、1,292億5,006万円の前年度に比20億8511万円の1.6%増となっている。これを年次別にみると第1表及び第2表のとおりである。

第1表 総教育費の推移

年度	実 額	指 数 17年度=100	対前年度 増 加 率	参 考		
				県民所得 (分配)	対前年度 増 加 率	県民所得に 対する 教育費の 比 率
	千円		%	百万円	%	%
17	133,941,503	100.0	△ 5.0	1,910,549	△ 1.5	7.0
18	132,844,451	99.2	△ 0.8	1,889,419	△ 1.1	7.0
19	128,958,072	96.3	△ 2.9	1,801,324	△ 4.7	7.2
20	127,353,920	95.1	△ 1.2	1,735,670	△ 3.6	7.3
21	132,125,631	98.6	3.7	1,679,282	△ 3.2	7.9
22	137,450,858	102.6	4.0	1,734,680	3.3	7.9
23	136,402,587	101.8	△ 0.8	1,736,172	0.1	7.9
24	133,447,926	99.6	△ 2.2	1,747,583	0.7	7.6
25	121,457,956	90.7	△ 9.0	1,822,583	4.3	6.7
26	127,164,944	94.9	4.7	1,866,110	2.4	6.8
27	129,250,058	96.5	1.6	—	—	—

第2表 総教育費の推移

(単位：千円)

年度	総 教 育 費	学 校 教 育 費	社 会 教 育 費	教 育 行 政 費
17	133,941,503	108,279,870	16,871,042	8,790,591
18	132,844,451	108,750,698	14,615,058	9,478,695
19	128,958,072	104,190,202	15,035,324	9,732,546
20	127,353,920	104,375,552	12,900,406	10,077,962
21	132,125,631	108,216,484	14,592,759	9,316,388
22	137,450,858	111,529,201	16,002,101	9,919,556
23	136,402,587	106,620,130	17,850,932	11,931,525
24	133,447,926	110,776,925	12,900,345	9,770,656
25	121,457,956	98,576,527	13,137,356	9,744,073
26	127,164,944	103,229,548	13,585,926	10,349,470
27	129,250,058	106,432,133	12,000,785	10,817,140

(2) 教育分野別及び財源別の総教育費

総教育費1,292億5,006万円の教育分野別及び財源別の内訳は、第3、4表及び第1、2図のとおりである。また、財源別の推移は第5表のとおりである。

第3表 教育分野別の総教育費

(単位：千円)

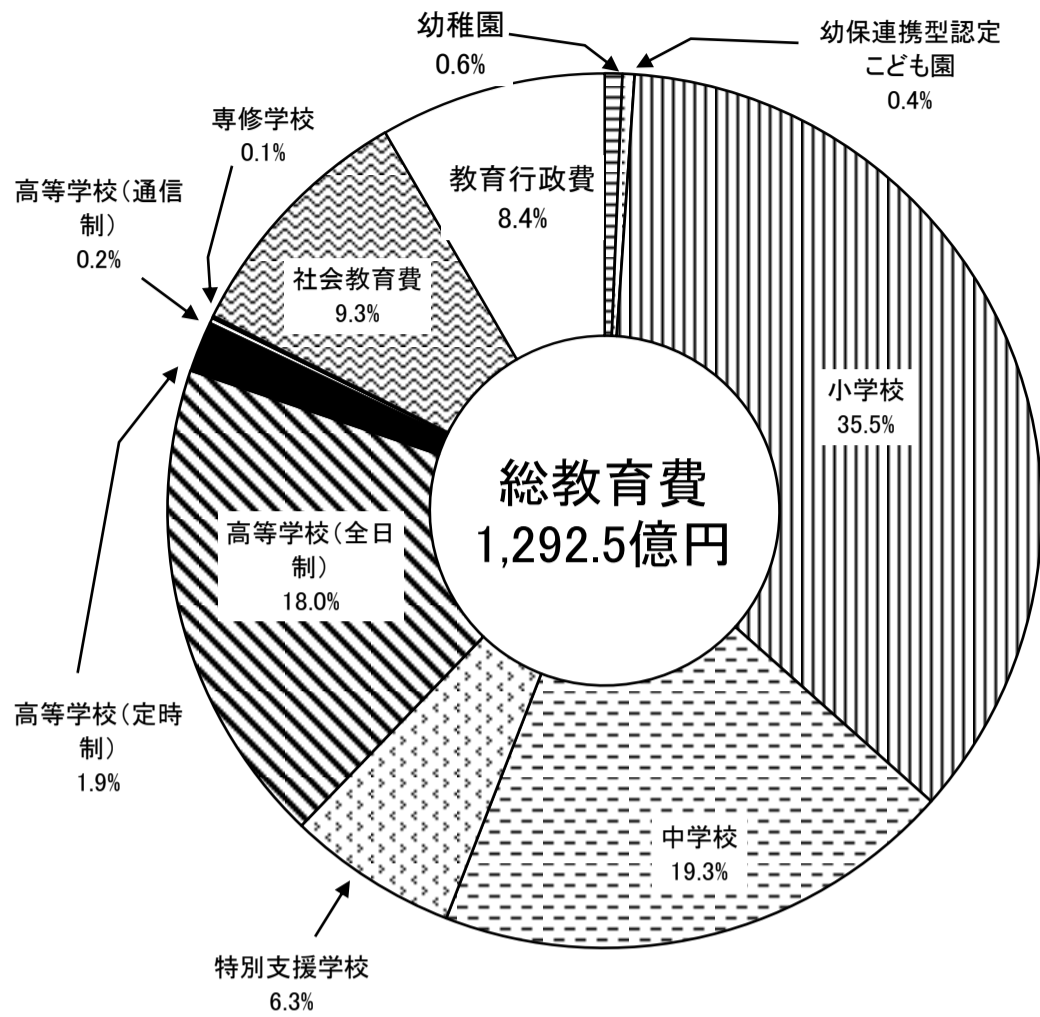
教育分野	27年度		26年度	対前年度増加率	
	実額	構成比		27:26	26:25
総教育費	129,250,058	100.0	127,164,944	1.6	4.7
A 学校教育費	106,432,133	82.3	103,229,548	3.1	4.7
幼稚園	841,612	0.6	1,258,611	△ 33.1	3.2
幼保連携型認定こども園	577,500	0.4	-	-	-
小学校	45,854,755	35.5	46,775,813	△ 2.0	7.1
中学校	24,977,077	19.3	25,672,927	△ 2.7	5.3
特別支援学校	8,139,065	6.3	7,371,264	10.4	2.6
高等学校(全日制)	23,253,802	18.0	19,546,260	19.0	0.8
高等学校(定時制)	2,418,249	1.9	2,220,491	8.9	△ 4.7
高等学校(通信制)	259,527	0.2	280,487	△ 7.5	△ 4.6
専修学校	110,546	0.1	103,695	6.6	14.8
B 社会教育費	12,000,785	9.3	13,585,926	△ 11.7	3.4
C 教育行政費	10,817,140	8.4	10,349,470	4.5	6.2

第4表 財源別の総教育費

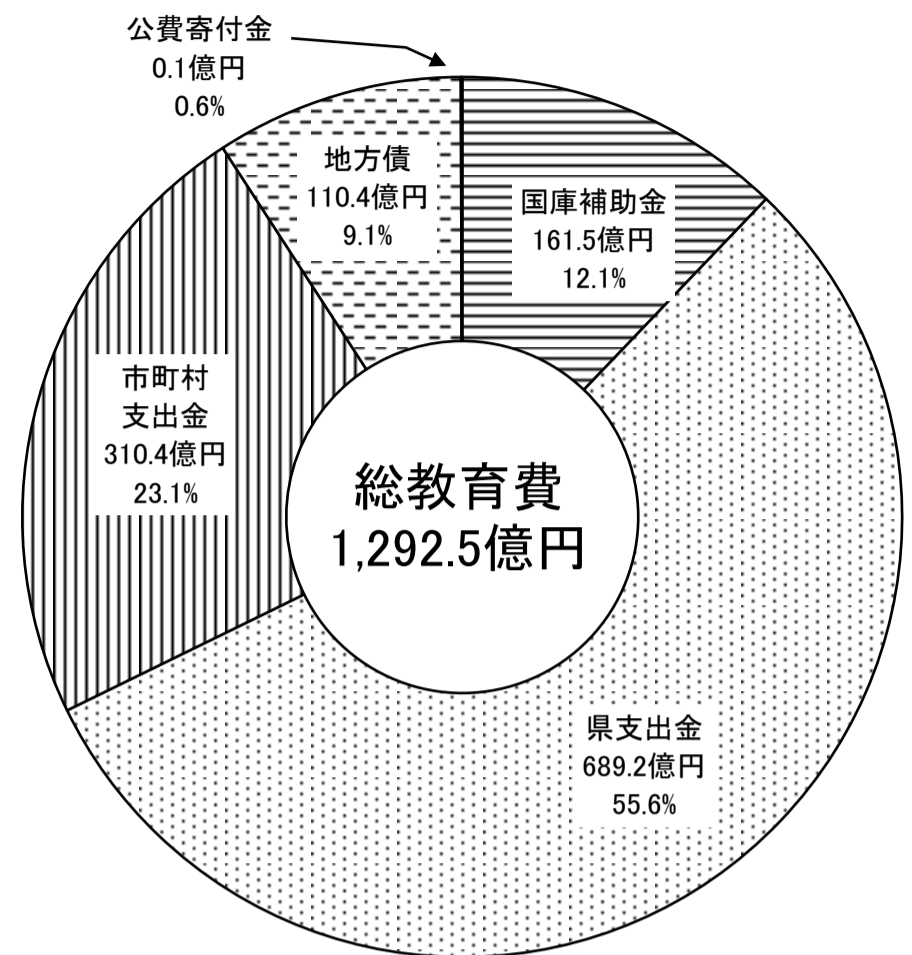
(単位：千円)

財源	27年度		26年度	対前年度増加率	
	実額	構成比		27:26	26:25
総教育費	129,250,058	100.0	121,457,956	6.4	0.0
国庫補助金	15,695,417	12.1	15,301,966	2.6	0.0
県支出金	71,883,600	55.6	67,125,848	7.1	0.0
市町村支出金	29,827,844	23.1	29,761,060	0.2	0.0
地方債	11,779,544	9.1	9,259,831	27.2	0.0
公費組み入れ寄付金	63,653	0.0	9,251	588.1	0.0

第1図 教育分野別総教育費の構成
(平成27会計年度)



第2図 財源別総教育費の構成
(平成27会計年度)



第5表 総教育費の推移 (財源別)

(単位：千円)

年度	総教育費	公 費						私 費 (寄 付 金)		
		合 計	国 庫 補 助 金	県 支 出 金	市 町 村 支 出 金	地 方 債	公 費 組 入 れ 寄 付 金	合 計	P T A 寄 付 金	そ の 他 の 寄 付 金
17	133,941,503	133,664,663	20,221,795	72,701,323	36,219,787	4,495,443	26,315	276,840	251,589	25,251
18	132,844,451	132,515,386	16,462,283	76,337,052	34,623,236	5,069,238	23,577	329,065	293,329	35,736
19	128,958,072	128,685,511	16,159,179	73,027,435	33,977,739	5,490,343	30,815	272,561	239,375	33,186
20	127,353,920	127,353,920	16,550,468	71,278,099	35,027,644	4,486,646	11,063	-	-	-
21	132,125,631	132,125,631	20,091,243	71,781,923	35,465,739	4,772,124	14,602	-	-	-
22	137,450,858	137,450,858	20,819,714	74,216,310	37,432,629	4,965,757	16,448	-	-	-
23	136,402,587	136,402,587	16,106,966	77,604,286	38,407,866	4,265,617	17,828	-	-	-
24	133,447,926	133,447,926	16,881,761	70,321,874	33,372,186	12,856,057	16,048	-	-	-
25	121,457,956	121,457,956	15,301,966	67,125,848	29,761,060	9,259,831	9,251	-	-	-
26	127,164,944	127,164,944	16,155,479	68,917,005	31,042,892	11,039,660	9,908	-	-	-
27	129,250,058	129,250,058	15,695,417	71,883,600	29,827,844	11,779,544	63,653	-	-	-

注) 平成22年度調査(平成21会計年度)から、私費は調査対象外

2. 学校教育費はどのような状況になっているか

(1) 学校種類別及び財源別の学校教育費

学校教育費を学校種類別及び財源別にみると第6表のとおりである。

また、その推移を示すと第7、8表のようになる。

第6表 学校種類別、財源別教育費 (単位：千円)

学校種類	合計	国庫補助金	県支出金	市町村支出金	地方債	公費 組入 れ金	構成比
全学校	106,432,133	14,774,960	64,501,525	17,373,717	9,766,944	14,987	100.0
	103,229,548 (3.1)	15,265,776 (△ 3.2)	61,431,369 (5.0)	16,928,502 (2.6)	9,596,960 (1.8)	6,941 (115.9)	100.0
幼稚園	841,612	28,376	3,376	696,101	103,064	10,695	0.8
	1,258,611 (△ 33.1)	52,945 (△ 46.4)	1,087 (210.6)	1,040,838 (△ 33.1)	163,641 (△ 37.0)	100 -	1.2
幼保連携 型認定 こども園	577,500	2,576	4,664	568,360	1,900	0	0.5
	- -	- -	- -	- -	- -	- -	-
小学校	45,854,755	8,211,189	22,258,824	10,068,427	5,314,167	2,148	43.1
	46,775,813 (△ 2.0)	8,956,041 (△ 8.3)	22,359,593 (△ 0.5)	9,934,050 (1.4)	5,523,044 (△ 3.8)	3,085 (△ 30.4)	45.3
中学校	24,977,077	4,803,793	12,901,745	5,130,981	2,138,414	2,144	23.5
	25,672,927 (△ 2.7)	5,081,536 (△ 5.5)	13,137,414 (△ 1.8)	5,062,646 (1.3)	2,387,575 (△ 10.4)	3,756 (△ 42.9)	24.9
特別支援 学校	8,139,065	967,760	6,682,895	105,952	382,458	0	7.6
	7,371,264 (10.4)	969,413 (△ 0.2)	6,025,537 (10.9)	105,952	270,362 (41.5)	0 -	7.1
高等学校 (全日制)	23,253,802	756,999	19,921,011	797,390	1,778,402	0	21.8
	19,546,260 (19.0)	204,281 (270.6)	17,358,966 (14.8)	777,404 (2.6)	1,205,609 (47.5)	0 -	18.9
高等学校 (定時制)	2,418,249	3,869	2,364,912	6,506	42,962	0	2.3
	2,220,491 (8.9)	1,437 -	2,169,995 (9.0)	7,612 (△ 14.5)	41,447 (3.7)	0 -	2.2
高等学校 (通信制)	259,527	398	253,552	0	5,577	0	0.2
	280,487 (△ 7.5)	123 -	275,082 (△ 7.8)	0 -	5,282 (5.6)	0 -	0.3
専修学校	110,546	0	110,546	0	0	0	0.1
	103,695 (6.6)	0 -	103,695 (6.6)	0 -	0 -	0 -	0.1

上段 27年度

下段 26年度

()は増加率%

第7表 学校種類別の学校教育費の推移（公費＋私費）

（単位：千円）

（指数：17年度=100）

年度	全 学 校		幼 稚 園		幼保連携型認定こども園	
	実 額	指 数	実 額	指 数	実 額	指 数
17	107,839,849	100.0	915,105	100.0	-	-
18	108,388,283	100.5	995,672	108.8	-	-
19	103,874,210	96.3	932,299	101.9	-	-
20	104,082,020	96.5	969,061	105.9	-	-
21	108,111,790	100.3	1,599,929	174.8	-	-
22	111,432,443	103.3	1,283,300	140.2	-	-
23	106,517,448	98.8	1,292,634	141.3	-	-
24	110,667,035	102.6	1,195,454	130.6	-	-
25	98,486,209	91.3	1,219,988	133.3	-	-
26	103,229,548		1,258,611	137.5	-	-
27	106,432,133	98.7	841,612	92.0	577,500	-
年度	小 学 校		中 学 校		特別支援学校	
	実 額	指 数	実 額	指 数	実 額	指 数
17	48,691,837	100.0	27,258,910	100.0	7,088,221	100.0
18	47,317,525	97.2	27,861,338	102.2	7,224,077	101.9
19	47,316,711	97.2	25,996,301	95.4	7,274,044	102.6
20	48,176,090	98.9	26,205,440	96.1	6,008,213	84.8
21	48,624,814	99.9	26,919,116	98.8	7,526,065	106.2
22	48,865,701	100.4	31,068,118	114.0	7,577,820	106.9
23	47,470,815	97.5	26,872,837	98.6	7,896,478	111.4
24	51,583,330	105.9	27,375,645	100.4	8,275,872	116.8
25	43,684,177	89.7	24,379,297	89.4	7,181,253	101.3
26	46,775,813	96.1	25,672,927	94.2	7,371,264	104.0
27	45,854,755	94.2	24,977,077	91.6	8,139,065	114.8
年度	高等学校（全日制）		高等学校（定時制）		高等学校（通信制）	
	実 額	指 数	実 額	指 数	実 額	指 数
17	20,952,155	100.0	2,589,863	100.0	343,758	100.0
18	22,214,181	106.0	2,464,233	95.1	311,257	90.5
19	19,656,772	93.8	2,322,931	89.7	375,152	109.1
20	19,906,702	95.0	2,447,684	94.5	368,830	107.3
21	20,702,656	98.8	2,433,938	94.0	305,272	88.8
22	19,889,094	94.9	2,460,016	95.0	288,394	83.9
23	20,045,931	95.7	2,641,415	102.0	297,338	86.5
24	19,577,660	93.4	2,362,221	91.2	296,853	86.4
25	19,397,045	92.6	2,330,423	90.0	294,026	85.5
26	19,546,260	93.3	2,220,491	85.7	280,487	81.6
27	23,253,802	111.0	2,418,249	93.4	259,527	75.5
年度	専 修 学 校					
	実 額	指 数				
17	440,021	100.0				
18	362,415	82.4				
19	313,992	71.4				
20	293,532	66.7				
21	104,694	23.8				
22	96,758	22.0				
23	102,682	23.3				
24	109,890	25.0				
25	90,318	20.5				
26	103,695	23.6				
27	110,546	25.1				

注）平成22年度調査（平成21会計年度）から、私費は含まれていない。

第8表 学校種類別の学校教育費の推移（公費）

（単位：千円）

（指数：17年度=100）

年度	全 学 校		幼 稚 園		幼保連携型認定こども園	
	実 額	指 数	実 額	指 数	実 額	指 数
17	107,560,009	100.0	912,754	100.0	-	-
18	108,059,218	100.5	993,588	108.9	-	-
19	103,603,649	96.3	930,083	101.9	-	-
20	104,082,020	96.8	969,061	106.2	-	-
21	108,111,790	100.5	1,599,929	175.3	-	-
22	111,432,443	103.6	1,283,300	140.6	-	-
23	106,517,448	99.0	1,292,634	141.6	-	-
24	110,667,035	102.9	1,195,454	131.0	-	-
25	98,486,209	91.6	1,219,988	133.7	-	-
26	103,229,548	96.0	1,258,611	137.9	-	-
27	106,432,133	99.0	841,612	92.2	577,500	-
年度	小 学 校		中 学 校		特別支援学校	
	実 額	指 数	実 額	指 数	実 額	指 数
17	48,616,728	100.0	27,192,534	100.0	7,085,110	100.0
18	47,193,974	97.1	27,786,478	102.2	7,222,360	101.9
19	47,234,659	97.2	25,929,404	95.4	7,271,584	102.6
20	48,176,090	99.1	26,205,440	96.4	6,008,213	84.8
21	48,624,814	100.0	26,919,116	99.0	7,526,065	106.2
22	48,865,701	100.5	31,068,118	114.3	7,577,820	107.0
23	47,470,815	97.6	26,872,837	98.8	7,896,478	111.5
24	51,583,330	106.1	27,375,645	100.7	8,275,872	116.8
25	43,684,177	89.9	24,379,297	89.7	7,181,253	101.4
26	46,775,813	96.2	25,672,927	94.4	7,371,264	104.0
27	45,854,755	94.3	24,977,077	91.9	8,139,065	114.9
年度	高等学校（全日制）		高等学校（定時制）		高等学校（通信制）	
	実 額	指 数	実 額	指 数	実 額	指 数
17	20,828,769	100.0	2,582,018	100.0	342,096	100.0
18	22,094,952	106.1	2,458,207	95.2	309,659	90.5
19	19,547,876	93.9	2,316,576	89.7	373,467	109.2
20	19,906,702	95.6	2,447,684	94.8	368,830	107.8
21	20,702,656	99.4	2,433,938	94.3	305,272	89.2
22	19,889,094	95.5	2,460,016	95.3	288,394	84.3
23	20,045,931	96.2	2,641,415	102.3	297,338	86.9
24	19,577,660	94.0	2,362,221	91.5	296,853	86.8
25	19,397,045	93.1	2,330,423	90.3	294,026	85.9
26	19,546,260	93.8	2,220,491	86.0	280,487	82.0
27	23,253,802	111.6	2,418,249	93.7	259,527	75.9
年度	専 修 学 校					
	実 額	指 数				
17	440,021	100.0				
18	362,415	82.4				
19	313,992	71.4				
20	293,532	66.7				
21	104,694	23.8				
22	96,758	22.0				
23	102,682	23.3				
24	109,890	25.0				
25	90,318	20.5				
26	103,695	23.6				
27	110,546	25.1				

(2) 支出項目別の学校教育費

支出項目別にみた支出割合及び対前年度の状況は第9表及び第10表のとおりである。

第9表 支出項目別の学校教育費

(単位：千円、%)

支 出 項 目	実 額		構 成 比		対 前 年 度 増 加 率	
	平成27年度	平成26年度	平成27年度	平成26年度	27:26	26:25
学 校 教 育 費 総 額	106,432,133	103,229,048	100.0	100.0	3.1	4.7
A 消 費 的 支 出	85,860,966	85,243,073	80.7	82.6	0.7	1.9
人 件 費	75,014,582	75,494,579	70.5	73.1	△ 0.6	0.7
(教 員 給 与)	47,185,739	47,819,230	44.3	46.3	△ 1.3	1.8
(そ の 他)	27,828,843	27,675,349	26.1	26.8	0.6	△ 1.2
教 育 活 動 費	2,714,906	2,312,345	2.6	2.2	17.4	7.7
管 理 費	3,664,731	3,592,946	3.4	3.5	2.0	2.7
補 助 活 動 費	4,196,523	3,608,203	3.9	3.5	16.3	30.0
所 定 支 払 金	270,224	235,000	0.3	0.2	15.0	△ 3.0
B 資 本 的 支 出	15,662,646	14,448,070	14.7	14.0	8.4	27.4
土 地 ・ 建 築 費	14,498,219	13,110,965	13.6	12.7	10.6	27.6
設 備 ・ 備 品 ・ 図 書 費	1,164,427	1,337,105	1.1	1.3	△ 12.9	25.5
C 債 務 償 還 費	4,908,521	3,537,905	4.6	3.4	38.7	△ 1.6

第10表 支出項目別の学校種別学校教育費（平成27会計年度）

（単位：千円、％）

支出項目	幼稚園			幼保連携型認定こども園			小学校		
	実額	構成比	対前年度増加率	実額	構成比	対前年度増加率	実額	構成比	対前年度増加率
総額	841,612	100.0	△ 33.1	577,500	100.0	-	45,854,755	100.0	△ 2.0
A 消費的支出	655,421	77.9	△ 27.3	512,678	88.8	-	36,944,213	80.6	△ 0.7
人件費 （教員給与）	542,251	64.4	△ 28.5	439,921	76.2	-	32,206,200	70.2	△ 2.1
教育活動費	379,685	45.1	△ 27.7	260,439	45.1	-	19,407,968	42.3	△ 2.5
管理費	51,788	6.2	105.3	18,449	3.2	-	1,142,089	2.5	32.6
補助活動費	27,632	3.3	△ 45.7	26,985	4.7	-	1,504,437	3.3	△ 1.1
所定支払金	30,734	3.7	△ 52.1	26,231	4.5	-	1,940,371	4.2	5.5
B 資本的支出	3,016	0.4	16.8	1,092	0.2	-	151,116	0.3	41.2
土地・建築費	134,279	16.0	△ 49.8	5,546	1.0	-	6,697,000	14.6	△ 12.6
設備・備品・図書費	128,060	15.2	△ 42.3	3,908	0.7	-	6,185,289	13.5	△ 12.4
C 債務償還費	6,219	0.7	△ 86.4	1,638	0.3	-	511,711	1.1	△ 15.2
	51,912	6.2	△ 42.5	59,276	10.3	-	2,213,542	4.8	17.0
支出項目	中学校			特別支援学校			高等学校（全日制）		
	実額	構成比	対前年度増加率	実額	構成比	対前年度増加率	実額	構成比	対前年度増加率
総額	24,977,077	100.0	△ 2.7	8,139,065	100.0	10.4	23,253,802	100.0	19.0
A 消費的支出	20,823,547	83.4	△ 1.6	7,157,151	87.9	1.1	17,096,594	73.5	4.7
人件費 （教員給与）	18,282,378	73.2	△ 2.6	6,541,021	80.4	0.9	14,503,001	62.4	2.2
教育活動費	12,093,227	48.4	△ 1.8	3,808,974	46.8	0.3	9,521,238	40.9	0.1
管理費	719,152	2.9	7.0	97,734	1.2	1.7	628,828	2.7	3.9
補助活動費	857,363	3.4	13.0	225,971	2.8	1.7	952,914	4.1	△ 2.2
所定支払金	897,909	3.6	1.5	287,038	3.5	5.9	971,606	4.2	86.1
B 資本的支出	66,745	0.3	△ 14.0	5,387	0.1	1.8	40,245	0.2	△ 1.3
土地・建築費	2,912,239	11.7	△ 15.4	646,962	7.9	174.2	5,251,547	22.6	85.4
設備・備品・図書費	2,526,805	10.1	△ 15.9	620,288	7.6	195.8	5,027,763	21.6	92.5
C 債務償還費	2,526,805	10.1	480.6	26,674	0.3	1.8	223,784	1.0	1.2
	1,241,291	5.0	16.0	334,952	4.1	485.2	905,661	3.9	135.7
支出項目	高等学校（定時制）			高等学校（通信制）			専修学校		
	実額	構成比	対前年度増加率	実額	構成比	対前年度増加率	実額	構成比	対前年度増加率
総額	2,418,249	100.0	8.9	259,527	100.0	△ 7.5	110,546	100.0	6.6
A 消費的支出	2,309,415	95.5	6.3	259,022	99.8	△ 7.4	102,925	93.1	1.0
人件費 （教員給与）	2,157,536	89.2	5.4	256,440	98.8	△ 6.4	85,834	77.6	△ 1.8
教育活動費	1,463,351	60.5	△ 2.2	188,341	72.6	△ 8.3	62,516	56.6	△ 1.2
管理費	51,187	2.1	14.0	282	0.1	△ 89.1	5,397	4.9	26.6
補助活動費	59,272	2.5	6.2	0	0.0	△ 100.0	10,157	9.2	8.6
所定支払金	39,622	1.6	74.3	2,110	0.8	△ 14.8	902	0.8	4.4
B 資本的支出	1,798	0.1	△ 6.6	190	0.1	△ 25.8	635	0.6	※
土地・建築費	7,452	0.3	47.6	0	0.0	△ 100.0	7,621	6.9	318.7
設備・備品・図書費	6,106	0.3	205.9	0	0.0	△ 100.0	0	0.0	※
C 債務償還費	1,346	0.1	△ 55.9	0	0.0	※	7,621	6.9	318.7
	101,382	4.2	135.4	505	0.2	4.3	0	0.0	※

注) 教員給与は、本務教員給与＋兼務教員給与である。

注) 「※」は昨年度0千円

(3) 幼児・児童・生徒1人あたり経費はいくらになるか

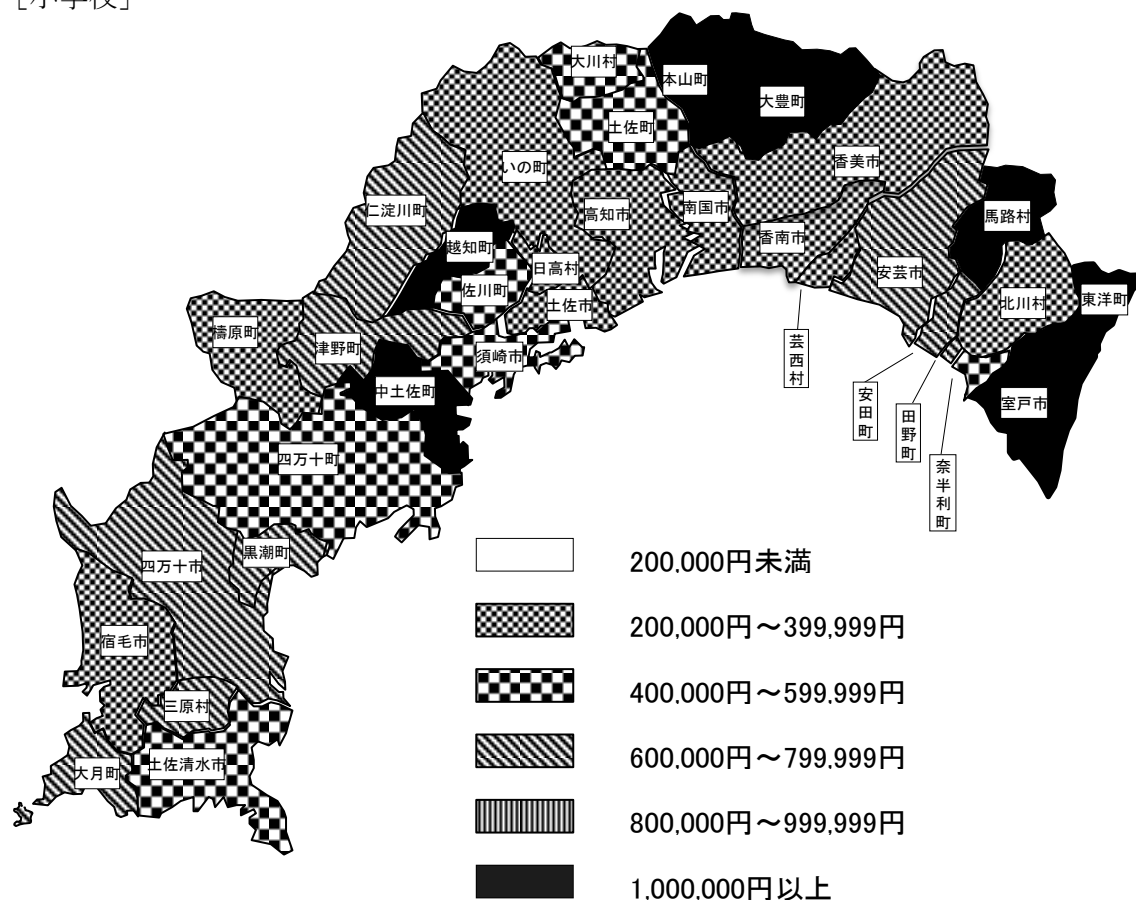
幼児・児童・生徒1人あたり（以下「生徒1人あたり」という）経費について、学校種類別に総額と消費的支出（資本的支出を除いた、いわゆる経常的な経費）に分けてみると第11表のとおりである。

市町村の歳出決算による教育費の生徒1人あたりの状況をみると第3図、第4図のようになる。

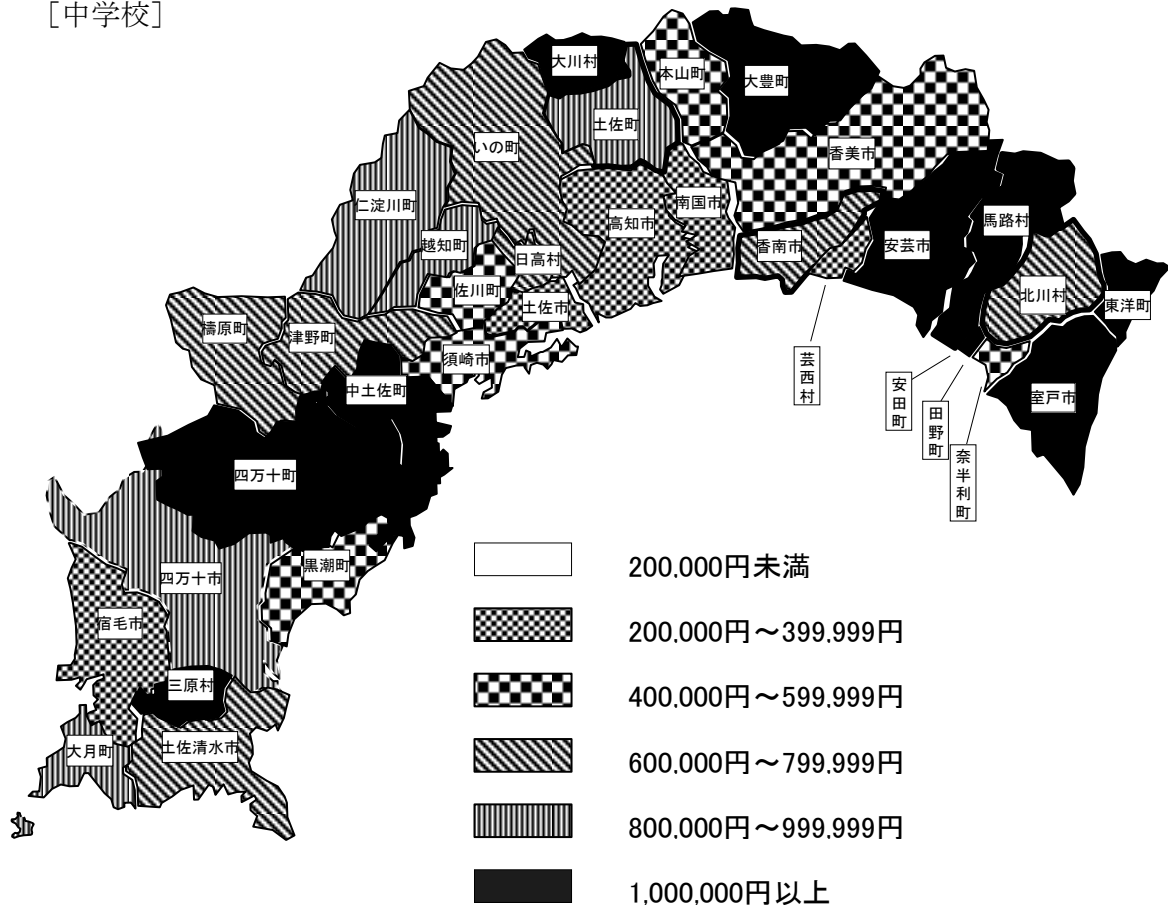
第11表 学校種類別の生徒1人あたりの教育費（平成27会計年度）（単位：円、%）

学 校 種 類	総 額			う ち 消 費 的 支 出		
	平成27年度	平成26年度	対 前 年 度 増 加 率	平成27年度	平成26年度	対 前 年 度 増 加 率
幼 稚 園	1,244,988	1,235,143	0.8	969,558	884,240	9.6
幼保連携型認定こども園	1,220,930	-	-	1,083,886	-	-
小 学 校	1,349,821	1,356,450	△ 0.5	1,087,522	1,079,341	0.8
中 学 校	1,614,028	1,611,710	0.1	1,345,625	1,328,499	1.3
特 別 支 援 学 校	10,341,887	9,272,030	11.5	9,094,220	8,903,274	2.1
高等学校（全日制）	1,825,402	1,489,012	22.6	1,342,067	1,243,911	7.9
県 立	1,881,156	1,525,375	23.3	1,375,480	1,271,356	8.2
市 立	1,034,617	954,390	8.4	868,156	840,422	3.3
高等学校（定時制）	2,542,849	2,233,894	13.8	2,428,407	2,185,494	11.1
県 立	2,596,157	2,292,604	13.2	2,479,627	2,242,512	10.6
市 立	1,602,118	1,319,983	21.4	1,524,529	1,297,917	17.5
高等学校（通信制）	539,557	527,231	2.3	538,507	525,782	2.4
専 修 学 校	1,042,887	987,571	5.6	970,991	970,238	0.1

第3図 市町村別の児童1人あたりの教育費（市町村の歳出決算による）
[小学校]



第4図 市町村別の生徒1人あたりの教育費（市町村の歳出決算による）
[中学校]



注 日高村佐川町学校組合分は日高村に計上。

平成17年度以降における本県と全国の生徒1人あたり教育費の推移をみると第12表のとおりである。

第12表 生徒1人あたり教育費の推移（公費＋私費）

（単位：円）

（指数：17年度＝100）

年 度	幼 稚 園				幼保連携型認定こども園				小 学 校			
	本 県		全 国		本 県		全 国		本 県		全 国	
	実 額	指数	実 額	指数	実 額	指数	実 額	指数	実 額	指数	実 額	指数
17	728,007	100	698,606	100	-	-	-	-	1,165,044	100	894,799	100
18	810,808	111	700,554	100	-	-	-	-	1,150,326	99	889,404	99
19	811,400	111	718,379	103	-	-	-	-	1,172,097	101	892,064	100
20	893,968	123	738,492	106	-	-	-	-	1,211,459	104	880,948	98
21	1,532,499	211	785,441	112	-	-	-	-	1,252,023	107	905,251	101
22	1,221,028	168	797,948	114	-	-	-	-	1,284,621	110	908,184	101
23	1,250,130	172	813,214	116	-	-	-	-	1,274,350	109	898,918	100
24	1,161,763	160	795,768	114	-	-	-	-	1,423,420	122	912,818	102
25	1,185,605	163	831,893	119	-	-	-	-	1,231,130	106	912,044	102
26	1,235,143	170	869,847	125	-	-	-	-	1,356,450	116	939,593	105
27	1,244,988	171	-	-	1,220,930	-	-	-	1,349,821	116	-	-
年 度	中 学 校				特別支援学校				高等学校（全日制）			
	本 県		全 国		本 県		全 国		本 県		全 国	
	実 額	指数	実 額	指数	実 額	指数	実 額	指数	実 額	指数	実 額	指数
17	1,503,940	100	1,036,623	100	11,040,843	100	8,705,439	100	1,312,216	100	1,148,772	100
18	1,532,695	102	1,033,857	100	11,062,905	100	8,586,822	99	1,454,474	111	1,168,993	102
19	1,438,565	96	1,036,342	100	10,889,287	99	8,390,908	96	1,347,185	103	1,191,183	104
20	1,473,955	98	1,035,473	100	8,607,755	78	8,088,298	93	1,369,947	104	1,156,557	101
21	1,537,708	102	1,056,624	102	10,225,632	93	7,879,125	91	1,434,894	109	1,148,797	100
22	1,823,460	121	1,072,875	103	10,144,337	92	7,710,042	89	1,388,031	106	1,126,700	98
23	1,619,919	108	1,045,548	101	10,458,911	95	7,402,125	85	1,422,504	108	1,102,713	96
24	1,694,981	113	1,054,908	102	10,596,507	96	7,264,104	83	1,417,233	108	1,109,707	97
25	1,528,483	102	1,043,471	101	8,920,811	81	7,043,301	81	1,446,246	110	1,098,240	96
26	1,611,710	107	1,072,523	103	9,272,030	84	7,252,341	83	1,489,012	113	1,151,901	100
27	1,614,028	107	-	-	10,341,887	94	-	-	1,825,402	139	-	-
年 度	高等学校（定時制）				高等学校（通信制）				専 修 学 校			
	本 県		全 国		本 県		全 国		本 県		全 国	
	実 額	指数	実 額	指数	実 額	指数	実 額	指数	実 額	指数	実 額	指数
17	2,083,558	100	1,728,516	100	458,956	100	232,140	100	2,095,338	100	1,599,106	100
18	2,053,528	99	1,708,118	99	522,796	114	282,747	122	2,588,679	124	1,470,389	92
19	1,896,270	91	1,796,671	104	522,496	114	256,648	111	2,360,842	113	1,474,415	92
20	1,958,147	94	1,660,047	96	525,399	114	246,310	106	2,574,842	123	1,539,024	96
21	1,951,835	94	1,635,934	95	419,906	91	249,198	107	1,414,784	68	1,585,464	99
22	1,926,403	92	1,488,894	86	389,722	85	243,917	105	1,325,452	63	1,589,215	99
23	2,144,006	103	1,490,624	86	407,312	89	268,553	116	1,267,679	60	1,502,123	94
24	2,006,985	96	1,600,666	93	384,027	84	259,229	112	1,207,582	58	1,498,274	94
25	2,182,044	105	1,577,161	91	464,496	101	271,374	117	885,471	42	1,557,032	97
26	2,233,894	107	1,693,409	98	527,231	115	276,143	119	987,571	47	1,642,743	103
27	2,542,849	122	-	-	539,557	118	-	-	1,042,887	50	-	-

注) 全国の数値は、「平成27年度 地方教育費調査（平成26会計年度）」
（文部科学省）による。

注) 平成22年度調査（平成21会計年度）から私費は含まれていない。

3. 社会教育費はどのような状況になっているか

平成27年度の社会教育費は総教育費の9.3%にあたる120億79万円で、前年度より11.7%減少している。分野別では体育施設費が32億6,311万円(27.2%)と最も多く、財源別では72億9,088万円(60.8%)が市町村支出金である。

(1) 活動分野別・財源別の社会教育費

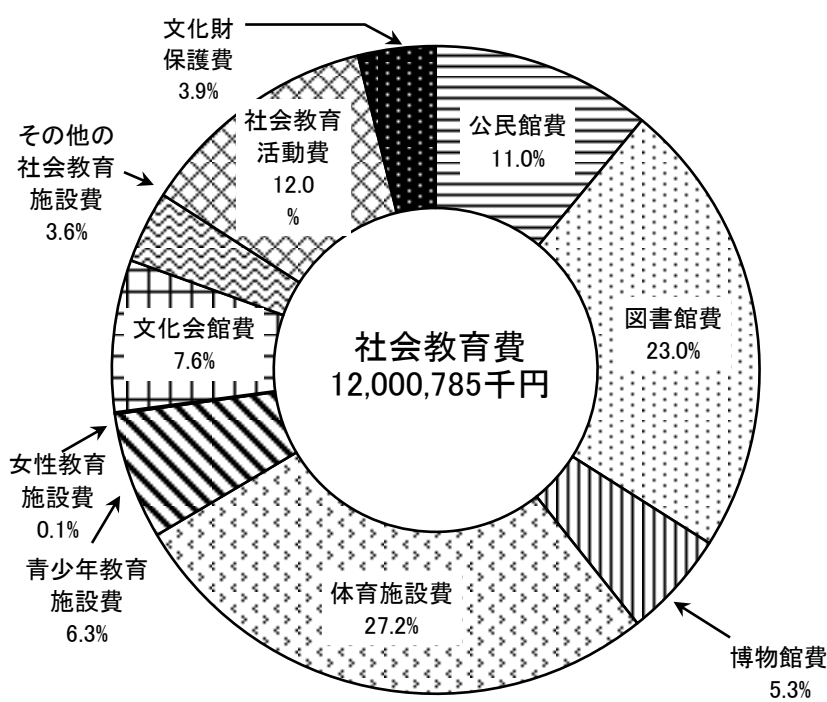
社会教育費を活動分野別・財源別にみると、第13表及び第5図のとおりである。

第13表 社会教育費の分野別・財源別の実態 (平成27会計年度) (単位：千円)

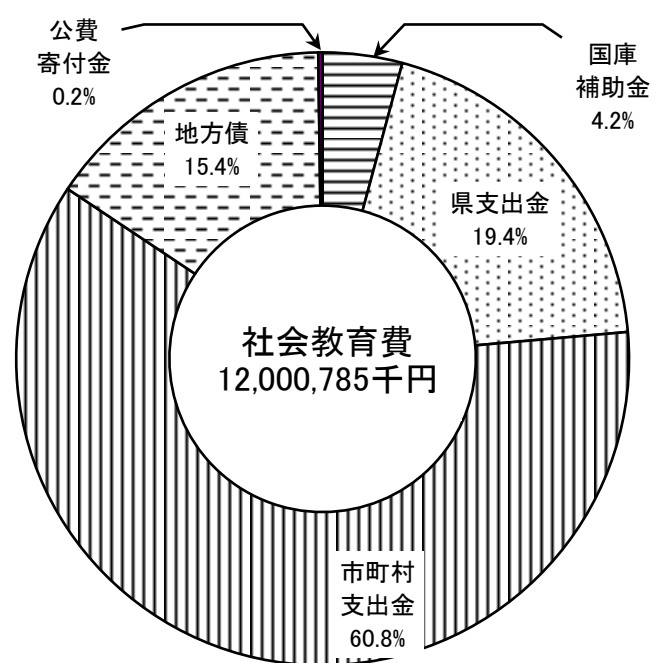
社会教育費の分野	総額	国補助金	庫金支出	県支出金	市町村支出金	地方債	公組寄入金	費れ金 公入な寄付	にら 組れ い金
全社会教育費	12,000,785	503,453	2,329,145	7,290,880	1,850,100	27,207	0	0	
公民館費	1,318,520	18,844	2,185	918,426	378,900	165	0	0	
図書館費	2,760,194	160,016	706,137	1,124,490	749,500	20,051	0	0	
博物館費	637,581	0	62,824	558,706	10,800	5,251	0	0	
体育施設費	3,263,109	19,190	275,249	2,410,991	556,600	1,079	0	0	
青少年教育施設費	759,827	28,923	484,160	146,744	100,000	0	0	0	
女性教育施設費	9,797	0	0	9,797	0	0	0	0	
文化会館費	910,892	441	19,339	879,612	11,500	0	0	0	
その他の社会教育施設費	431,392	3,378	188,585	220,662	18,400	367	0	0	
社会教育活動費	1,446,770	121,365	484,848	819,263	21,000	294	0	0	
文化財保護費	462,703	151,296	105,818	202,189	3,400	0	0	0	

第5図 社会教育費の分野別・財源別構成比

(分野別)



(財源別)



(2) 活動分野別・支出項目別の社会教育費

社会教育費を活動分野別・支出項目別にみると、第14表のとおりである。

第14表 社会教育分野別の支出項目別社会教育費（平成27会計年度）

（単位：千円、％）

社会教育費の分野	総額		消費的支出		資本的支出		債務償還費	
	実額	比率	実額	比率	実額	比率	実額	比率
全社会教育費	12,000,785	100.0	6,956,808	58.0	3,413,808	28.4	1,630,169	13.6
公民館費	1,318,520	100.0	774,200	58.7	410,179	31.1	134,141	10.2
図書館費	2,760,194	100.0	1,179,224	42.7	1,535,051	55.6	45,919	1.7
博物館費	637,581	100.0	445,257	69.8	176,934	27.8	15,390	2.4
体育施設費	3,263,109	100.0	1,465,265	44.9	792,673	24.3	1,005,171	30.8
青少年教育施設費	759,827	100.0	508,234	66.9	201,457	26.5	50,136	6.6
女性教育施設費	9,797	100.0	9,797	100.0	0	0.0	0	0.0
文化会館費	910,892	100.0	568,440	62.4	84,745	9.3	257,707	28.3
その他の社会教育施設費	431,392	100.0	358,940	83.2	38,478	8.9	33,974	7.9
社会教育活動費	1,446,770	100.0	1,399,319	96.7	47,369	3.3	82	0.0
文化財保護費	462,703	100.0	248,132	53.6	126,922	27.4	87,649	18.9

(3) 活動分野別の社会教育費

社会教育費の推移を活動分野別にみると、第15表のとおりである。

第15表 社会教育費の活動分野別の推移

（単位：千円）

区分 年度	全社会 教育費	公民館費	図書館費	博物館費	体育 施設費	青少年教 育施設費	女性教育 施設費	文化 会館費	その他の 社会教育 施設費	教育委員会が 行った社会教 育活動費	文化財 保護費
17	16,861,042	1,427,443	1,417,406	820,041	6,071,175	1,961,601	84,898	2,606,293	597,399	1,375,024	499,762
18	14,615,058	1,252,113	1,349,337	632,563	5,911,700	828,259	19,992	2,291,661	443,315	1,482,173	403,945
19	15,035,324	1,527,516	1,389,860	493,677	5,856,031	791,690	13,909	2,197,657	401,035	1,418,794	945,155
20	12,932,996	1,364,775	1,389,860	391,083	5,328,299	620,302	10,042	1,998,964	384,655	1,149,364	295,652
21	14,492,705	1,649,321	1,357,270	585,098	5,298,850	692,860	8,669	1,967,628	362,334	1,890,379	680,296
22	12,900,406	1,625,369	1,168,598	489,126	6,107,950	1,110,489	11,075	2,954,044	493,779	1,742,705	298,966
23	17,850,932	1,677,644	1,563,863	574,215	5,704,005	1,046,050	11,993	4,576,166	541,469	1,800,607	354,920
24	12,900,345	1,103,857	1,583,709	515,317	4,952,035	586,858	10,478	1,374,887	466,048	1,907,893	399,263
25	13,137,356	1,123,870	1,864,258	534,507	4,730,412	690,574	14,386	1,262,802	428,590	1,947,282	540,675
26	13,585,926	1,255,389	3,005,869	569,858	4,001,789	639,952	10,443	1,820,996	417,692	1,352,972	510,966
27	12,000,785	1,318,520	2,760,194	637,581	3,263,109	759,827	9,797	910,892	431,392	1,446,770	462,703
対前年度 増減率%	△ 11.7	5.0	△ 8.2	11.9	△ 18.5	18.7	△ 6.2	△ 50.0	3.3	6.9	△ 9.4

4. 教育行政費はどのような状況になっているか

平成27年度の教育行政費は総教育費の8.4%にあたる108億1,714万円となっている。これを支出項目別・財源別にみると、第16表及び第17表のとおりである。

第16表 支出項目別教育行政費（平成27会計年度）

（単位：千円、%）

支出項目	総額		県		市町村	
	実額	構成比	実額	構成比	実額	構成比
教育行政費総額	10,817,140	100.0	4,433,296	100.0	6,383,844	100.0
A 消費的支出	10,712,232	99.0	4,411,415	99.5	6,300,817	98.7
B 資本的支出	78,789	0.7	21,149	0.5	57,640	0.9
C 債務償還費	26,119	0.2	732	0.0	25,387	0.4

第17表 財源別教育行政費（平成27会計年度）

（単位：千円、%）

財源別	総額		県		市町村	
	実額	構成比	実額	構成比	実額	構成比
教育行政費総額	10,817,140	100.0	4,433,296	100.0	6,383,844	100.0
国庫補助金	417,004	3.9	124,708	2.8	292,296	4.6
県支出金	5,052,930	46.7	4,200,588	94.8	852,342	13.4
市町村支出金	5,163,247	47.7	0	0.0	5,163,247	80.9
地方債	162,500	1.5	108,000	2.4	54,500	0.9
公費組入れ金 寄付金	21,459	0.2	0	0.0	21,459	0.3

第18表 教育行政費の推移（単位：千円）

17	8,790,591
18	9,478,695
19	9,732,546
20	10,077,962
21	9,316,388
22	9,919,556
23	11,931,525
24	9,770,656
25	9,744,073
26	10,349,470
27	10,817,140
対前年度 増加率（%）	4.5

Ⅲ 統計表

1. 総括表

第1表 地方教育費に関する総括表（平成27会計年度）

区 分	総 額	学 校				
		全 学 校	幼 稚 園	幼保連携型認定こども園	小 学 校	
I 教 育 費 総 額	129,250,058	106,432,133	841,612	577,500	45,854,755	
II 財源別内訳	A 地方債寄付金以外の経費	117,406,861	96,650,202	727,853	575,600	40,538,440
	1. 国庫補助金	15,695,417	14,774,960	28,376	2,576	8,211,189
	2. 県支出金	71,883,600	64,501,525	3,376	4,664	22,258,824
	3. 市町村支出金	29,827,844	17,373,717	696,101	568,360	10,068,427
	B 地 方 債	11,779,544	9,766,944	103,064	1,900	5,314,167
C 公費組入れ寄付金	63,653	14,987	10,695	0	2,148	
III 支出項目別内訳	A 消費的支出	103,530,006	85,860,966	655,421	512,678	36,944,213
	1. 人 件 費	75,014,582	75,014,582	542,251	439,921	32,206,200
	a 教員の給与	47,185,739	47,185,739	379,685	260,439	19,407,968
	b a以外の人件費	27,828,843	27,828,843	162,566	179,482	12,798,232
	2. 教育活動費	2,714,906	2,714,906	51,788	18,449	1,142,089
	3. 管 理 費	3,664,731	3,664,731	27,632	26,985	1,504,437
	4. 補助活動費	4,196,523	4,196,523	30,734	26,231	1,940,371
	5. 所定支払金	270,224	270,224	3,016	1,092	151,116
B 資 本 的 支 出	19,155,243	15,662,646	134,279	5,546	6,697,000	
C 債 務 償 還 費	6,564,809	4,908,521	51,912	59,276	2,213,542	
IV 在学者・県民1人あたり経費 (公費＋私費)	—	円 1,620,983	円 1,244,988	円 1,220,930	円 1,349,821	
V 生 徒 数 (人 口)	—	65,659	676	473	33,971	

- 注 1 教員の給与は、本務教員及び兼務教員の給与である。
 2 県人口は、「住民基本台帳年齢別人口（平成27年5月1日現在）」（高知県統計課）による。
 3 学校教育費については在学者1人あたりの経費であり、社会教育費・教育行政費については、県民1人あたりの経費である。

(単位：千円)

教 育 費						社会教育費	教育行政費
中 学 校	特別支援学校	高 等 学 校 (全 日 制)	高 等 学 校 (定 時 制)	高 等 学 校 (通 信 制)	専 修 学 校		
24,977,077	8,139,065	23,253,802	2,418,249	259,527	110,546	12,000,785	10,817,140
22,836,519	7,756,607	21,475,400	2,375,287	253,950	110,546	10,123,478	10,633,181
4,803,793	967,760	756,999	3,869	398	0	503,453	417,004
12,901,745	6,682,895	19,921,011	2,364,912	253,552	110,546	2,329,145	5,052,930
5,130,981	105,952	797,390	6,506	0	0	7,290,880	5,163,247
2,138,414	382,458	1,778,402	42,962	5,577	0	1,850,100	162,500
2,144	0	0	0	0	0	27,207	21,459
20,823,547	7,157,151	17,096,594	2,309,415	259,022	102,925	6,956,808	10,712,232
18,282,378	6,541,021	14,503,001	2,157,536	256,440	85,834		
12,093,227	3,808,974	9,521,238	1,463,351	188,341	62,516		
6,189,151	2,732,047	4,981,763	694,185	68,099	23,318		
719,152	97,734	628,828	51,187	282	5,397		
857,363	225,971	952,914	59,272	0	10,157		
897,909	287,038	971,606	39,622	2,110	902		
66,745	5,387	40,245	1,798	190	635		
2,912,239	646,962	5,251,547	7,452	0	7,621	3,413,808	78,789
1,241,291	334,952	905,661	101,382	505	0	1,630,169	26,119
円	円	円	円	円	円	円	円
1,614,028	10,341,887	1,825,402	2,542,849	539,557	1,042,887	16,435	14,814
15,475	787	12,739	951	481	106	730,184	730,184

2. 学校教育費の県集計表

第2表 幼稚園 (財源別・支出項目別) - 県総計 - (平成27会計年度)

(単位：千円)

支出項目	国庫補助金	都道府県 支出金	市町村 支出金	地方債	公費組入れ 寄付金	公費合計
学校教育費	28,376	3,376	696,101	103,064	10,695	841,612
A 消費的支出	864	3,376	636,722	3,764	10,695	655,421
1 人件費	24	864	529,005	3,764	8,594	542,251
a 本務教員給与		824	367,453			368,277
b 兼務教員給与			2,814		8,594	11,408
c 事務職員給与						
d その他の職員給与	24	40	31,805	3,764		35,633
e 共済組合等負担金			77,485			77,485
f 恩給費等						
g 退職・死傷手当			49,448			49,448
2 教育活動費	331	2,003	49,354		100	51,788
3 管理費	224	224	25,183		2,001	27,632
a 修繕費			3,151			3,151
b その他の管理費	224	224	22,032		2,001	24,481
4 補助活動費	285	285	30,164			30,734
a 補助事業費			5,706			5,706
b その他の補助活動費	285	285	24,458			25,028
5 所定支払金			3,016			3,016
B 資本的支出	27,512		7,467	99,300		134,279
1 土地費			1,070	10,900		11,970
2 建築費	27,512		178	88,400		116,090
3 設備・備品費			6,037			6,037
4 図書購入費			182			182
C 債務償還費			51,912			51,912

第3表 幼保連携型認定こども園 (財源別・支出項目別) — 県 総 計 — (平成27会計年度)

(単位：千円)

支 出 項 目	国庫補助金	都 道 府 県 支 出 金	市 町 村 支 出 金	地 方 債	公 費 組 入 れ 寄 付 金	公 費 合 計
学 校 教 育 費	2,576	4,664	568,360	1,900		577,500
A 消 費 的 支 出	2,576	4,664	505,438			512,678
1 人 件 費	2,576	2,618	434,727			439,921
a 本 務 教 員 給 与			252,083			252,083
b 兼 務 教 員 給 与			8,356			8,356
c 事 務 職 員 給 与						
d そ の 他 の 職 員 給 与	2,576	2,618	139,290			144,484
e 共 済 組 合 等 負 担 金			31,070			31,070
f 恩 給 費 等						
g 退 職 ・ 死 傷 手 当			3,928			3,928
2 教 育 活 動 費		950	17,499			18,449
3 管 理 費			26,985			26,985
a 修 繕 費			4,438			4,438
b そ の 他 の 管 理 費			22,547			22,547
4 補 助 活 動 費		1,096	25,135			26,231
a 補 助 事 業 費		1,096	11,859			12,955
b そ の 他 の 補 助 活 動 費			13,276			13,276
5 所 定 支 払 金			1,092			1,092
B 資 本 的 支 出			3,646	1,900		5,546
1 土 地 費						
2 建 築 費			2,008	1,900		3,908
3 設 備 ・ 備 品 費			1,512			1,512
4 図 書 購 入 費			126			126
C 債 務 償 還 費			59,276			59,276

第4表 小 学 校 (財源別・支出項目別) - 県 総 計 - (平成27会計年度)

(単位：千円)

支 出 項 目	国庫補助金	都 道 府 県 支 出 金	市 町 村 支 出 金	地 方 債	公費組入れ 寄 付 金	公 費 合 計
学 校 教 育 費	8,211,189	22,258,824	10,068,427	5,314,167	2,148	45,854,755
A 消 費 的 支 出	6,759,449	22,132,217	6,872,251	1,179,892	404	36,944,213
1 人 件 費	6,745,334	21,981,800	2,370,174	1,108,892		32,206,200
a 本 務 教 員 給 与	6,080,509	12,355,690	58,134			18,494,333
b 兼 務 教 員 給 与	289,429	588,496	35,710			913,635
c 事 務 職 員 給 与	330,085	670,374	37			1,000,496
d そ の 他 の 職 員 給 与	45,311	138,358	1,885,718	1,892		2,071,279
e 共 済 組 合 等 負 担 金		4,777,279	318,439			5,095,718
f 恩 給 費 等		16,154	242			16,396
g 退 職 ・ 死 傷 手 当		3,435,449	71,894	1,107,000		4,614,343
2 教 育 活 動 費	4,434	135,623	997,301	4,331	400	1,142,089
3 管 理 費	32	4,157	1,489,388	10,860		1,504,437
a 修 繕 費	32		276,054			276,086
b そ の 他 の 管 理 費		4,157	1,213,334	10,860		1,228,351
4 補 助 活 動 費	9,649	10,631	1,864,284	55,803	4	1,940,371
a 補 助 事 業 費	3,672	3,533	654,153			661,358
b そ の 他 の 補 助 活 動 費	5,977	7,098	1,210,131	55,803	4	1,279,013
5 所 定 支 払 金		6	151,104	6		151,116
B 資 本 的 支 出	1,451,740	112,996	996,245	4,134,275	1,744	6,697,000
1 土 地 費			18,121	3,012		21,133
2 建 築 費	1,432,619	42,449	643,951	4,045,137		6,164,156
3 設 備 ・ 備 品 費	19,039	70,363	251,610	85,943	444	427,399
4 図 書 購 入 費	82	184	82,563	183	1,300	84,312
C 債 務 償 還 費		13,611	2,199,931			2,213,542

第5表 中学校 (財源別・支出項目別) - 県総計 - (平成27会計年度)

(単位：千円)

支出項目	国庫補助金	都道府県 支 出 金	市 町 村 支 出 金	地 方 債	公費組入れ 寄 付 金	公 費 合 計
学 校 教 育 費	4,803,793	12,901,745	5,130,981	2,138,414	2,144	24,977,077
A 消 費 的 支 出	4,234,478	12,843,105	3,243,803	502,061	100	20,823,547
1 人 件 費	4,214,545	12,682,476	966,713	418,644		18,282,378
a 本 務 教 員 給 与	3,756,853	7,516,332	19,577			11,292,762
b 兼 務 教 員 給 与	248,873	505,470	46,122			800,465
c 事 務 職 員 給 与	207,494	414,307	25			621,826
d そ の 他 の 職 員 給 与	1,325	51,040	770,861	10,644		833,870
e 共 済 組 合 等 負 担 金		2,913,615	113,622			3,027,237
f 恩 給 費 等		14,474	4			14,478
g 退 職 ・ 死 傷 手 当		1,267,238	16,502	408,000		1,691,740
2 教 育 活 動 費	10,249	146,335	553,388	9,080	100	719,152
3 管 理 費		8,556	841,067	7,740		857,363
a 修 繕 費		455	181,169			181,624
b そ の 他 の 管 理 費		8,101	659,898	7,740		675,739
4 補 助 活 動 費	9,684	4,589	817,039	66,597		897,909
a 補 助 事 業 費	2,252	1,250	366,998			370,500
b そ の 他 の 補 助 活 動 費	7,432	3,339	450,041	66,597		527,409
5 所 定 支 払 金		1,149	65,596			66,745
B 資 本 的 支 出	569,315	53,202	651,325	1,636,353	2,044	2,912,239
1 土 地 費			22,394	1,985		24,379
2 建 築 費	551,162	32,453	343,272	1,575,539		2,502,426
3 設 備 ・ 備 品 費	18,132	20,187	246,701	58,829	1,144	344,993
4 図 書 購 入 費	21	562	38,958		900	40,441
C 債 務 償 還 費		5,438	1,235,853			1,241,291

第6表 中学校（財源別・支出項目別）－ 県立分－（平成27会計年度）

（単位：千円）

支出項目	国庫補助金	都道府県 支 出 金	市 町 村 支 出 金	地 方 債	公費組入れ 寄 付 金	公 費 合 計
学 校 教 育 費	134,793	408,917				543,710
A 消 費 的 支 出	134,793	408,178				542,971
1 人 件 費	134,793	376,505				511,298
a 本 務 教 員 給 与	120,114	239,617				359,731
b 兼 務 教 員 給 与	6,868	25,625				32,493
c 事 務 職 員 給 与	7,811	15,775				23,586
d そ の 他 の 職 員 給 与		5,375				5,375
e 共 済 組 合 等 負 担 金		90,113				90,113
f 恩 給 費 等						
g 退 職 ・ 死 傷 手 当						
2 教 育 活 動 費		24,236				24,236
3 管 理 費		4,988				4,988
a 修 繕 費		455				455
b そ の 他 の 管 理 費		4,533				4,533
4 補 助 活 動 費		1,300				1,300
a 補 助 事 業 費						
b そ の 他 の 補 助 活 動 費		1,300				1,300
5 所 定 支 払 金		1,149				1,149
B 資 本 的 支 出		739				739
1 土 地 費						
2 建 築 費		177				177
3 設 備 ・ 備 品 費						
4 図 書 購 入 費		562				562
C 債 務 償 還 費						

第7表 特別支援学校 (財源別・支出項目別) - 県 総 計 - (平成27会計年度)

(単位：千円)

支 出 項 目	国庫補助金	都 道 府 県 支 出 金	市 町 村 支 出 金	地 方 債	公費組入れ 寄 付 金	公 費 合 計
学 校 教 育 費	967,760	6,682,895	105,952	382,458		8,139,065
A 消 費 的 支 出	860,375	6,069,698	55,078	172,000		7,157,151
1 人 件 費	809,801	5,542,340	25,880	163,000		6,541,021
a 本 務 教 員 給 与	655,172	3,148,473				3,803,645
b 兼 務 教 員 給 与		5,329				5,329
c 事 務 職 員 給 与	43,393	176,631				220,024
d そ の 他 の 職 員 給 与	111,236	680,458	21,934			813,628
e 共 済 組 合 等 負 担 金		1,025,429	3,946			1,029,375
f 恩 給 費 等						
g 退 職 ・ 死 傷 手 当		506,020		163,000		669,020
2 教 育 活 動 費	9,911	79,564	8,259			97,734
3 管 理 費		208,469	17,502			225,971
a 修 繕 費		29,764	1,046			30,810
b そ の 他 の 管 理 費		178,705	16,456			195,161
4 補 助 活 動 費	40,663	234,210	3,165	9,000		287,038
a 補 助 事 業 費	40,230	44,099				84,329
b そ の 他 の 補 助 活 動 費	433	190,111	3,165	9,000		202,709
5 所 定 支 払 金		5,115	272			5,387
B 資 本 的 支 出	107,385	310,014	19,105	210,458		646,962
1 土 地 費						
2 建 築 費	107,385	286,448	15,997	210,458		620,288
3 設 備 ・ 備 品 費		21,775	2,822			24,597
4 図 書 購 入 費		1,791	286			2,077
C 債 務 償 還 費		303,183	31,769			334,952

第8表 特別支援学校 (財源別・支出項目別) - 県立分 - (平成27会計年度)

(単位：千円)

支出項目	国庫補助金	都道府県 都支出金	市町村 支出金	地方債	公費組入れ 金	公費合計
学校教育費	809,424	6,151,874		319,258		7,280,556
A消費的支出	745,556	5,538,677		163,000		6,447,233
1人件費	701,449	5,020,417		163,000		5,884,866
a本務教員給与	550,923	2,752,011				3,302,934
b兼務教員給与		5,329				5,329
c事務職員給与	39,290	161,211				200,501
dその他の職員給与	111,236	680,458				791,694
e共済組合等負担金		915,388				915,388
f恩給費等						
g退職・死傷手当		506,020		163,000		669,020
2教育活動費	9,911	77,045				86,956
3管理費		208,469				208,469
a修繕費		29,764				29,764
bその他の管理費		178,705				178,705
4補助活動費	34,196	227,631				261,827
a補助事業費	33,763	37,520				71,283
bその他の補助活動費	433	190,111				190,544
5所定支払金		5,115				5,115
B資本的支出	63,868	310,014		156,258		530,140
1土地費						
2建築費	63,868	286,448		156,258		506,574
3設備・備品費		21,775				21,775
4図書購入費		1,791				1,791
C債務償還費		303,183				303,183

第9表 高等学校〔全日制〕（財源別・支出項目別）－ 県 総 計 － （平成27会計年度）
（単位：千円）

支 出 項 目	国庫補助金	都 道 府 県 支 出 金	市 町 村 支 出 金	地 方 債	公 費 組 入 れ 寄 付 金	公 費 合 計
学 校 教 育 費	756,999	19,921,011	797,390	1,778,402		23,253,802
A 消 費 的 支 出	81,295	15,514,307	721,832	779,160		17,096,594
1 人 件 費	7,546	13,058,282	658,013	779,160		14,503,001
a 本 務 教 員 給 与		8,896,855	423,607			9,320,462
b 兼 務 教 員 給 与		190,981	9,795			200,776
c 事 務 職 員 給 与	6,807	638,336	33,804			678,947
d そ の 他 の 職 員 給 与	312	907,273	40,014			947,599
e 共 済 組 合 等 負 担 金	427	2,170,765	101,759			2,272,951
f 恩 給 費 等		2,912				2,912
g 退 職 ・ 死 傷 手 当		251,160	49,034	779,160		1,079,354
2 教 育 活 動 費	18,107	580,969	29,752			628,828
3 管 理 費	19,530	900,796	32,588			952,914
a 修 繕 費	5,879	210,108	3,520			219,507
b そ の 他 の 管 理 費	13,651	690,688	29,068			733,407
4 補 助 活 動 費	35,963	934,769	874			971,606
a 補 助 事 業 費	35,963	896,265				932,228
b そ の 他 の 補 助 活 動 費		38,504	874			39,378
5 所 定 支 払 金	149	39,491	605			40,245
B 資 本 的 支 出	675,704	3,575,943	658	999,242		5,251,547
1 土 地 費						
2 建 築 費	673,707	3,355,143	71	998,842		5,027,763
3 設 備 ・ 備 品 費	1,270	204,445	71	400		206,186
4 図 書 購 入 費	727	16,355	516			17,598
C 債 務 償 還 費		830,761	74,900			905,661

第10表 高等学校〔全日制〕（財源別・支出項目別）－ 県立分 －（平成27会計年度）
（単位：千円）

支出項目	国庫補助金	都道府県 支出金	市町村 出金	地方債	公費組入れ 金	公費合計
学校教育費	754,815	19,897,041		1,733,902		22,385,758
A 消費的支出	79,111	15,509,940		779,160		16,368,211
1 人件費	7,546	13,058,282		779,160		13,844,988
a 本務教員給与		8,896,855				8,896,855
b 兼務教員給与		190,981				190,981
c 事務職員給与	6,807	638,336				645,143
d その他の職員給与	312	907,273				907,585
e 共済組合等負担金	427	2,170,765				2,171,192
f 恩給費等		2,912				2,912
g 退職・死傷手当		251,160		779,160		1,030,320
2 教育活動費	18,107	580,969				599,076
3 管理費	19,530	900,796				920,326
a 修繕費	5,879	210,108				215,987
b その他の管理費	13,651	690,688				704,339
4 補助活動費	33,779	930,402				964,181
a 補助事業費	33,779	891,898				925,677
b その他の補助活動費		38,504				38,504
5 所定支払金	149	39,491				39,640
B 資本的支出	675,704	3,556,340		954,742		5,186,786
1 土地費						
2 建築費	673,707	3,335,540		954,742		4,963,989
3 設備・備品費	1,270	204,445				205,715
4 図書購入費	727	16,355				17,082
C 債務償還費		830,761				830,761

第11表 高等学校〔定時制〕（財源別・支出項目別）－ 県 総 計 － （平成27会計年度）
（単位：千円）

支 出 項 目	国庫補助金	都 道 府 県 支 出 金	市 町 村 支 出 金	地 方 債	公 費 組 入 れ 寄 付 金	公 費 合 計
学 校 教 育 費	3,869	2,364,912	6,506	42,962		2,418,249
A 消 費 的 支 出	3,869	2,258,843	6,441	40,262		2,309,415
1 人 件 費		2,115,108	2,166	40,262		2,157,536
a 本 務 教 員 給 与		1,451,003	457			1,451,460
b 兼 務 教 員 給 与		11,891				11,891
c 事 務 職 員 給 与		107,128	1,488			108,616
d そ の 他 の 職 員 給 与		83,688				83,688
e 共 済 組 合 等 負 担 金		336,495	221			336,716
f 恩 給 費 等						
g 退 職 ・ 死 傷 手 当		124,903		40,262		165,165
2 教 育 活 動 費		49,524	1,663			51,187
3 管 理 費		56,972	2,300			59,272
a 修 繕 費		9,150	214			9,364
b そ の 他 の 管 理 費		47,822	2,086			49,908
4 補 助 活 動 費	3,869	35,467	286			39,622
a 補 助 事 業 費	3,869	27,270				31,139
b そ の 他 の 補 助 活 動 費		8,197	286			8,483
5 所 定 支 払 金		1,772	26			1,798
B 資 本 的 支 出		4,687	65	2,700		7,452
1 土 地 費						
2 建 築 費		3,401	5	2,700		6,106
3 設 備 ・ 備 品 費		465	29			494
4 図 書 購 入 費		821	31			852
C 債 務 償 還 費		101,382				101,382

第12表 高等学校〔定時制〕（財源別・支出項目別）－ 県立分 －（平成27会計年度）
（単位：千円）

支出項目	国庫補助金	都道府県 支出金	市町村 出金	地方債	公費組入れ 金	公費合計
学校教育費	3,624	2,292,655		40,262		2,336,541
A消費的支出	3,624	2,187,778		40,262		2,231,664
1人件費		2,044,603		40,262		2,084,865
a本務教員給与		1,392,171				1,392,171
b兼務教員給与		11,891				11,891
c事務職員給与		107,128				107,128
dその他の職員給与		83,688				83,688
e共済組合等負担金		324,822				324,822
f恩給費等						
g退職・死傷手当		124,903		40,262		165,165
2教育活動費		49,524				49,524
3管理費		56,941				56,941
a修繕費		9,150				9,150
bその他の管理費		47,791				47,791
4補助活動費	3,624	34,938				38,562
a補助事業費	3,624	26,825				30,449
bその他の補助活動費		8,113				8,113
5所定支払金		1,772				1,772
B資本的支出		3,495				3,495
1土地費						
2建築費		2,209				2,209
3設備・備品費		465				465
4図書購入費		821				821
C債務償還費		101,382				101,382

第13表 高等学校〔通信制〕（財源別・支出項目別）－ 県 総 計 － （平成27会計年度）
（単位：千円）

支 出 項 目	国庫補助金	都 道 府 県 支 出 金	市 町 村 支 出 金	地 方 債	公 費 組 入 れ 寄 付 金	公 費 合 計
学 校 教 育 費	398	253,552		5,577		259,527
A 消 費 的 支 出	398	253,047		5,577		259,022
1 人 件 費		250,863		5,577		256,440
a 本 務 教 員 給 与		188,341				188,341
b 兼 務 教 員 給 与						
c 事 務 職 員 給 与		2,734				2,734
d そ の 他 の 職 員 給 与						
e 共 済 組 合 等 負 担 金		42,485				42,485
f 恩 給 費 等						
g 退 職 ・ 死 傷 手 当		17,303		5,577		22,880
2 教 育 活 動 費		282				282
3 管 理 費						
a 修 繕 費						
b そ の 他 の 管 理 費						
4 補 助 活 動 費	398	1,712				2,110
a 補 助 事 業 費	398	1,712				2,110
b そ の 他 の 補 助 活 動 費						
5 所 定 支 払 金		190				190
B 資 本 的 支 出						
1 土 地 費						
2 建 築 費						
3 設 備 ・ 備 品 費						
4 図 書 購 入 費						
C 債 務 償 還 費		505				505

第14表 専修学校 (財源別・支出項目別) - 県総計 - (平成27会計年度)

(単位：千円)

支出項目	国庫補助金	都道府県 支 出 金	市 町 村 支 出 金	地 方 債	公費組入れ 寄 付 金	公 費 合 計
学 校 教 育 費		110,546				110,546
A 消 費 的 支 出		102,925				102,925
1 人 件 費		85,834				85,834
a 本 務 教 員 給 与		59,080				59,080
b 兼 務 教 員 給 与		3,436				3,436
c 事 務 職 員 給 与		8,691				8,691
d そ の 他 の 職 員 給 与						
e 共 済 組 合 等 負 担 金		14,627				14,627
f 恩 給 費 等						
g 退 職 ・ 死 傷 手 当						
2 教 育 活 動 費		5,397				5,397
3 管 理 費		10,157				10,157
a 修 繕 費		931				931
b そ の 他 の 管 理 費		9,226				9,226
4 補 助 活 動 費		902				902
a 補 助 事 業 費						
b そ の 他 の 補 助 活 動 費		902				902
5 所 定 支 払 金		635				635
B 資 本 的 支 出		7,621				7,621
1 土 地 費						
2 建 築 費						
3 設 備 ・ 備 品 費		7,253				7,253
4 図 書 購 入 費		368				368
C 債 務 償 還 費						

3. 社会教育費・教育行政費の県集計表

第15表 社会教育費（活動分野別・財源別・支出項目別） ・ 教育行政費（財源別・支出項目別） - 県 総 計 - （平成27会計年度）
（単位：千円）

区 分	合 計	1 財 源 別 内 訳					
		国庫補助金	都道府県支出金	市町村支出金	地 方 債	公費組入れ 寄 付 金	公費に組入れ られない寄付金
I 社会教育費	12,000,785	503,453	2,329,145	7,290,880	1,850,100	27,207	
公 民 館 費	1,318,520	18,844	2,185	918,426	378,900	165	
図 書 館 費	2,760,194	160,016	706,137	1,124,490	749,500	20,051	
博 物 館 費	637,581		62,824	558,706	10,800	5,251	
体 育 施 設 費	3,263,109	19,190	275,249	2,410,991	556,600	1,079	
青 少 年 教 育 施 設 費	759,827	28,923	484,160	146,744	100,000		
女 性 教 育 施 設 費	9,797			9,797			
文 化 会 館 費	910,892	441	19,339	879,612	11,500		
そ の 他 の 社 会 教 育 施 設 費	431,392	3,378	188,585	220,662	18,400	367	
教育委員会が行った社会教育活動費	1,446,770	121,365	484,848	819,263	21,000	294	
文 化 財 保 護 費	462,703	151,296	105,818	202,189	3,400		
II 教育行政費	10,817,140	417,004	5,052,930	5,163,247	162,500	21,459	

(単位：千円)

区 分	2 支 出 項 目 別 内 訳				
	消費的支出	資本的支出		債務償還費	
		うち人件費	うち土地・建築費		
I 社会教育費	6,956,808	1,433,390	3,413,808	2,643,233	1,630,169
公 民 館 費	774,200	254,132	410,179	292,725	134,141
図 書 館 費	1,179,224	548,946	1,535,051	1,414,536	45,919
博 物 館 費	445,257	187,025	176,934	65,007	15,390
体 育 施 設 費	1,465,265	140,961	792,673	547,526	1,005,171
青 少 年 教 育 施 設 費	508,234	162,505	201,457	156,989	50,136
女 性 教 育 施 設 費	9,797				
文 化 会 館 費	568,440	31,364	84,745	49,921	257,707
そ の 他 の 社 会 教 育 施 設 費	358,940	85,330	38,478	9,117	33,974
教育委員会が行った社会教育活動費	1,399,319		47,369		82
文 化 財 保 護 費	248,132	23,127	126,922	107,412	87,649
II 教育行政費	10,712,232		78,789		26,119

第16表 社会教育費（活動分野別・財源別・支出項目別） ・ 教育行政費（財源別・支出項目別） - 県分 - （平成27会計年度）
（単位：千円）

区 分	合 計	1 財 源 別 内 訳					
		国庫補助金	都道府県支出金	市町村支出金	地 方 債	公費組入れ 寄 付 金	公費に組入れ られない寄付金
I 社会教育費	2,552,561	195,020	1,897,541		460,000		
公 民 館 費							
図 書 館 費	1,058,322	54,360	704,962		299,000		
博 物 館 費	59,847		59,847				
体 育 施 設 費	210,639		144,639		66,000		
青 少 年 教 育 施 設 費	608,083	28,923	484,160		95,000		
女 性 教 育 施 設 費							
文 化 会 館 費							
そ の 他 の 社 会 教 育 施 設 費	165,078	2,348	162,730				
教育委員会が行った社会教育活動費	239,368		239,368				
文 化 財 保 護 費	211,224	109,389	101,835				
II 教育行政費	4,433,296	124,708	4,200,588		108,000		

(単位：千円)

区 分	2 支 出 項 目 別 内 訳				
	消費的支出	資本的支出		債務償還費	
		うち人件費	うち土地・建築費		
I 社会教育費	1,281,851	359,863	1,190,463	1,085,397	80,247
公 民 館 費					
図 書 館 費	341,432	193,035	716,890	668,076	
博 物 館 費	659		59,188	59,188	
体 育 施 設 費	114,327	48,231	91,534	91,534	4,778
青 少 年 教 育 施 設 費	409,830	118,597	198,253	154,088	
女 性 教 育 施 設 費					
文 化 会 館 費					
そ の 他 の 社 会 教 育 施 設 費	146,957		18,121	8,172	
教育委員会が行った社会教育活動費	238,180		1,188		
文 化 財 保 護 費	30,466		105,289	104,339	75,469
II 教育行政費	4,411,415		21,149		732

第17表 社会教育費（活動分野別・財源別・支出項目別） ・ 教育行政費（財源別・支出項目別） - 市町村分 - （平成27会計年度）
（単位：千円）

区 分	合 計	1 財 源 別 内 訳					
		国庫補助金	都道府県支出金	市町村支出金	地 方 債	公費組入れ 寄 付 金	公費に組入れ られない寄付金
I 社 会 教 育 費	9,448,224	308,433	431,604	7,290,880	1,390,100	27,207	
公 民 館 費	1,318,520	18,844	2,185	918,426	378,900	165	
図 書 館 費	1,701,872	105,656	1,175	1,124,490	450,500	20,051	
博 物 館 費	577,734		2,977	558,706	10,800	5,251	
体 育 施 設 費	3,052,470	19,190	130,610	2,410,991	490,600	1,079	
青 少 年 教 育 施 設 費	151,744			146,744	5,000		
女 性 教 育 施 設 費	9,797			9,797			
文 化 会 館 費	910,892	441	19,339	879,612	11,500		
そ の 他 の 社 会 教 育 施 設 費	266,314	1,030	25,855	220,662	18,400	367	
教育委員会が行った社会教育活動費	1,207,402	121,365	245,480	819,263	21,000	294	
文 化 財 保 護 費	251,479	41,907	3,983	202,189	3,400		
II 教 育 行 政 費	6,383,844	292,296	852,342	5,163,247	54,500	21,459	

(単位：千円)

区 分	2 支 出 項 目 別 内 訳				
	消費的支出	資本的支出		債務償還費	
		うち人件費	うち土地・建築費		
I 社 会 教 育 費	5,674,957	1,073,527	2,223,345	1,557,836	1,549,922
公 民 館 費	774,200	254,132	410,179	292,725	134,141
図 書 館 費	837,792	355,911	818,161	746,460	45,919
博 物 館 費	444,598	187,025	117,746	5,819	15,390
体 育 施 設 費	1,350,938	92,730	701,139	455,992	1,000,393
青 少 年 教 育 施 設 費	98,404	43,908	3,204	2,901	50,136
女 性 教 育 施 設 費	9,797				
文 化 会 館 費	568,440	31,364	84,745	49,921	257,707
そ の 他 の 社 会 教 育 施 設 費	211,983	85,330	20,357	945	33,974
教育委員会が行った社会教育活動費	1,161,139		46,181		82
文 化 財 保 護 費	217,666	23,127	21,633	3,073	12,180
II 教 育 行 政 費	6,300,817		57,640		25,387

4. 教育に係る収入の県集計表

第18表 収入総額（教育施設別・収入項目別）－ 県 総 計 － （平成27計年度）

（単位：千円）

区 分	授 業 料	入 学 金	検 定 料	日本スポーツ振興 センター共済掛金	その他の収入	特別会計収入	合 計
1 幼 稚 園	33,610			98	8,174		41,882
2 幼 保 連 携 型 認 定 こ ど も 園	30,546			33	577		31,156
3 小 学 校				8,406	14,409	1,272	24,087
4 中 学 校			763	3,386	10,841	95	15,085
5 特 別 支 援 学 校					3,624		3,624
6 高等学校（全日制）	1,001,781	24,088	10,353	1,188	110,382		1,147,792
7 高等学校（定時制）	21,073	661	389	72			22,195
8 高等学校（通信制）	2,930						2,930
9 中 等 教 育 学 校							
10 専 修 学 校	11,741	700			29		12,470
11 各 種 学 校							
12 高 等 専 門 学 校							
13 社 会 教 育 施 設					599,303	1,910	601,213
14 教 育 行 政 機 関					188,396	239,087	427,483

5. 市町村別表（市町村財政支出教育費）

第19表 市町村別の教育費の内訳

教育費合計		(平成27会計年度)			
教育費内訳		教育費合計 (A)+(B)+(C)	学校教育費 (A)	社会教育費 (B)	教育行政費 (C)
市町村		千円	千円	千円	千円
計		40,393,981	25,504,625	9,448,224	5,441,132
市	高知市	14,739,959	9,303,459	4,194,170	1,242,330
	室戸市	989,952	753,382	108,356	128,214
	安芸市	1,261,068	915,701	219,158	126,209
	南国市	1,995,851	1,457,346	341,737	196,768
	土佐市	1,146,892	689,166	260,870	196,856
	須崎市	1,242,305	645,824	445,355	151,126
	宿毛市	790,117	461,600	239,312	89,205
	土佐清水市	1,061,603	502,869	396,208	162,526
	四万十市	2,575,583	1,876,546	361,666	337,371
	香南市	2,195,632	1,555,847	328,317	311,468
香美市	1,453,298	624,809	539,436	289,053	
安芸郡	東洋町	243,683	143,927	19,524	80,232
	奈半利町	163,569	89,057	12,510	62,002
	田野町	294,452	176,809	89,593	28,050
	安田町	399,763	315,687	32,889	51,187
	北川村	149,412	42,403	61,886	45,123
	馬路村	128,895	78,074	14,808	36,013
	芸西村	238,928	131,406	48,865	58,657
長岡郡	本山町	277,867	172,160	59,588	46,119
	大豊町	249,371	131,795	15,161	102,415
土佐郡	土佐町	229,313	145,518	23,436	60,359
	大川村	172,038	89,440	37,521	45,077
吾川郡	いの町	1,379,288	953,150	135,014	291,124
	仁淀川町	489,483	203,575	52,341	233,567
高岡郡	中土佐町	1,208,244	988,771	139,515	79,958
	佐川町	602,995	379,674	176,258	47,063
	越知町	625,092	443,142	83,451	98,499
	梶原町	221,379	91,604	37,263	92,512
	日高村	360,897	100,307	169,833	90,757
	津野町	913,019	287,488	488,211	137,320
	四万十町	1,261,763	850,984	197,587	213,192
幡多郡	大月町	361,439	238,532	24,171	98,736
	三原村	147,224	94,609	6,488	46,127
	黒潮町	708,259	493,407	81,661	133,191
組合	日高村佐川町学校組合	115,348	76,557	6,065	32,726

a 学校教育費総額及び学校教育費（幼稚園、特別支援学校、高等学校、専修学校）

（平成27会計年度）

教育費内訳 市町村		学校教育費 総額 (A) 千円	学 校 教 育 費									
			幼 稚 園		幼保連携型認定こども園		特別支援学校		高 等 学 校		専 修 学 校	
			園児数 人	支 出 額 千円	園児数 人	支 出 額 千円	生学者数 人	支 出 額 千円	生徒数 人	支 出 額 千円	生徒数 人	支 出 額 千円
計		25,504,625	676	841,037	473	577,500	150	215,653	890	872,006	-	-
市	高知市	9,303,459	24	45,534			150	215,653	890	872,006		
	室戸市	753,382										
	安芸市	915,701										
	南国市	1,457,346	94	118,668								
	土佐市	689,166										
	須崎市	645,824										
	宿毛市	461,600										
	土佐清水市	502,869										
	四万十市	1,876,546										
	香南市	1,555,847	319	321,263								
香美市	624,809											
安芸郡	東洋町	143,927										
	奈半利町	89,057			95	105,271						
	田野町	176,809	52	50,585								
	安田町	315,687			55	91,299						
	北川村	42,403										
	馬路村	78,074										
	芸西村	131,406	44	46,805								
長岡郡	本山町	172,160										
	大豊町	131,795										
土佐郡	土佐町	145,518										
	大川村	89,440										
吾川郡	いの町	953,150	89	212,597								
	仁淀川町	203,575	0	12								
高岡郡	中土佐町	988,771										
	佐川町	379,674										
	越知町	443,142	54	45,573								
	梶原町	91,604			95	51,746						
	日高村	100,307										
	津野町	287,488			186	260,833						
幡多郡	四万十町	850,984			42	68,351						
	大月町	238,532										
	三原村	94,609										
組合	黒潮町	493,407										
	日高村佐川町学校組合	76,557										

b 学校教育費（小学校）

（平成27会計年度）

教育費内訳 市町村		学 校 数	児 童 数	学 校 教 育 費							
				小 学 校							
				総 額		支 出 項 目 別			財 源 別		
				支 出 額 (ア) 千円	1人あたり 円	(ア)のうち消費的支出			(ア)のうち市町村支出金		
支 出 額 千円	比 率 %	1人あたり 円	支 出 額 千円			比 率 %	1人あたり 円				
計		238	33,971	15,978,746	470,364	7,081,815	44.3	208,466	10,068,427	63.0	296,383
市	高知市	41	16,538	6,534,248	395,105	2,587,991	39.6	156,488	3,378,128	51.7	204,265
	室戸市	8	459	495,633	1,079,810	149,204	30.1	325,063	234,300	47.3	510,458
	安芸市	12	778	570,719	733,572	161,416	28.3	207,476	239,981	42.0	308,459
	南国市	14	2,493	931,144	373,503	514,188	55.2	206,253	697,519	74.9	279,791
	土佐市	10	1,283	496,441	386,938	288,355	58.1	224,751	445,815	89.8	347,479
	須崎市	8	922	444,044	481,610	251,565	56.7	272,847	316,964	71.4	343,779
	宿毛市	9	994	298,199	299,999	181,298	60.8	182,392	225,902	75.8	227,266
	土佐清水市	11	529	287,218	542,945	86,383	30.1	163,295	140,936	49.1	266,420
	四万十市	26	1,667	1,226,794	735,929	347,484	28.3	208,449	610,504	49.8	366,229
	香南市	8	1,828	691,879	378,490	437,593	63.2	239,383	644,049	93.1	352,324
香美市	8	1,111	404,749	364,311	232,076	57.3	208,889	372,309	92.0	335,112	
安芸郡	東洋町	2	73	74,524	1,020,877	60,670	81.4	831,096	62,734	84.2	859,370
	奈半利町	2	118	56,777	481,161	35,915	63.3	304,364	35,579	62.7	301,517
	田野町	1	100	69,226	692,260	40,608	58.7	406,080	63,583	91.8	635,830
	安田町	1	69	47,862	693,652	43,951	91.8	636,971	43,875	91.7	635,870
	北川村	1	58	22,387	385,983	20,353	90.9	350,914	22,387	100.0	385,983
	馬路村	2	33	43,156	1,307,758	33,584	77.8	1,017,697	42,916	99.4	1,300,485
	芸西村	1	182	47,757	262,401	44,870	94.0	246,538	45,113	94.5	247,874
長岡郡	本山町	2	123	133,656	1,086,634	70,384	52.7	572,228	110,924	83.0	901,821
	大豊町	2	69	78,066	1,131,391	60,636	77.7	878,783	69,827	89.4	1,011,986
土佐郡	土佐町	1	149	81,460	546,711	44,806	55.0	300,711	73,891	90.7	495,913
	大川村	1	17	9,879	581,118	9,549	96.7	561,706	9,214	93.3	542,000
吾川郡	いの町	17	1,012	388,715	384,106	226,216	58.2	223,534	308,076	79.3	304,423
	仁淀川町	3	146	95,021	650,829	69,252	72.9	474,329	94,485	99.4	647,158
高岡郡	中土佐町	5	258	617,735	2,394,322	89,385	14.5	346,453	311,083	50.4	1,205,748
	佐川町	4	592	256,467	433,221	151,567	59.1	256,025	166,287	64.8	280,890
	越知町	2	226	272,946	1,207,726	85,604	31.4	378,779	96,604	35.4	427,451
	梶原町	1	135	39,097	289,607	38,120	97.5	282,370	35,765	91.5	264,926
	日高村	2	147	48,054	326,898	32,598	67.8	221,755	46,891	97.6	318,986
	津野町	3	279	208,183	746,176	89,980	43.2	322,509	208,132	100.0	745,993
幡多郡	四万十町	16	762	430,728	565,260	291,072	67.6	381,984	402,075	93.3	527,657
	大月町	1	207	133,504	644,947	28,173	21.1	136,101	130,646	97.9	631,140
	三原村	1	56	39,710	709,107	35,636	89.7	636,357	37,310	94.0	666,250
組合	黒潮町	11	456	353,191	774,542	215,675	61.1	472,971	297,951	84.4	653,401
	日高村佐川町学校組合	1	102	49,577	486,049	25,658	51.8	251,549	46,672	94.1	457,569

c 学校教育費（中学校）

（平成27会計年度）

教育費内訳 市町村		学 校 数	生 徒 数	学 校 教 育 費							
				中 学 校							
				総 額		支 出 項 目 別			財 源 別		
				支 出 額 (ア) 千円	1人あたり 円	(ア)のうち消費的支出			(ア)のうち市町村支出金		
支 出 額 千円	比 率 %	1人あたり 円	支 出 額 千円			比 率 %	1人あたり 円				
計		118	14,732	7,597,183	515,693	3,449,830	45.4	234,173	5,130,981	67.5	348,288
市	高 知 市	19	6,146	1,636,018	266,192	882,973	54.0	143,666	1,071,722	65.5	174,377
	室 戸 市	5	229	257,749	1,125,541	58,548	22.7	255,668	143,997	55.9	628,808
	安 芸 市	5	326	344,982	1,058,227	55,901	16.2	171,475	92,694	26.9	284,337
	南 国 市	5	1,094	407,534	372,517	133,234	32.7	121,786	237,970	58.4	217,523
	土 佐 市	3	622	192,725	309,847	132,483	68.7	212,995	190,764	99.0	306,695
	須 崎 市	5	461	201,780	437,701	75,182	37.3	163,085	125,340	62.1	271,887
	宿 毛 市	6	484	163,401	337,605	95,110	58.2	196,508	128,157	78.4	264,787
	土 佐 清 水 市	5	307	215,651	702,446	84,791	39.3	276,192	160,108	74.2	521,524
	四 万 十 市	13	803	649,752	809,156	183,056	28.2	227,965	301,973	46.5	376,056
	香 南 市	4	854	542,705	635,486	251,810	46.4	294,859	451,849	83.3	529,097
香 美 市	4	529	220,060	415,992	144,766	65.8	273,660	205,932	93.6	389,285	
安 芸 郡	東 洋 町	2	43	69,403	1,614,023	24,984	36.0	581,023	21,757	31.3	505,977
	奈 半 利 町	1	61	32,280	529,180	21,563	66.8	353,492	24,294	75.3	398,262
	田 野 町	1	47	56,998	1,212,723	29,712	52.1	632,170	52,860	92.7	1,124,681
	安 田 町	1	47	267,825	5,698,404	28,485	10.6	606,064	30,888	11.5	657,191
	北 川 村	1	29	20,016	690,207	12,585	62.9	433,966	20,016	100.0	690,207
	馬 路 村	2	19	34,918	1,837,789	29,404	84.2	1,547,579	24,918	71.4	1,311,474
	芸 西 村	1	115	36,844	320,383	32,753	88.9	284,809	35,348	95.9	307,374
長 岡 郡	本 山 町	1	66	38,504	583,394	33,241	86.3	503,652	36,476	94.7	552,667
	大 豊 町	1	42	53,729	1,279,262	49,146	91.5	1,170,143	51,173	95.2	1,218,405
土 佐 郡	土 佐 町	1	78	64,058	821,256	43,361	67.7	555,910	58,865	91.9	754,679
	大 川 村	1	17	79,561	4,680,059	52,944	66.5	3,114,353	78,835	99.1	4,637,353
吾 川 郡	い の 町	7	480	351,838	732,996	160,468	45.6	334,308	229,399	65.2	477,915
	仁 淀 川 町	2	110	108,542	986,745	95,552	88.0	868,655	108,001	99.5	981,827
高 岡 郡	中 土 佐 町	3	149	371,036	2,490,174	73,986	19.9	496,550	234,160	63.1	1,571,544
	佐 川 町	3	306	123,207	402,637	84,144	68.3	274,980	110,289	89.5	360,422
	越 知 町	1	126	124,623	989,071	64,109	51.4	508,802	118,865	95.4	943,373
	梶 原 町	1	75	52,507	700,093	38,043	72.5	507,240	49,105	93.5	654,733
	日 高 村	1	77	52,253	678,610	27,482	52.6	356,909	52,204	99.9	677,974
	津 野 町	2	131	79,305	605,382	59,457	75.0	453,870	79,208	99.9	604,641
幡 多 郡	四 万 十 町	6	395	420,256	1,063,939	203,144	48.3	514,289	322,189	76.7	815,668
	大 月 町	1	119	105,028	882,588	63,849	60.8	536,546	102,167	97.3	858,546
	三 原 村	1	35	54,899	1,568,543	17,258	31.4	493,086	21,838	39.8	623,943
組 合	黒 潮 町	2	257	140,216	545,588	91,560	65.3	356,265	135,471	96.6	527,125
	日高村佐川町学校組合	1	53	26,980	509,057	14,746	54.7	278,226	22,149	82.1	417,906

d 社会教育費・教育行政費

(平成27会計年度)

教育費内訳		社会教育費					社会教育活動費 文化財保護費	教育行政費 総額 (C) 千円
		社会教育費 総額 (B) 千円	公民館費 支出額 千円	図書館費 支出額 千円	体育施設費 支出額 千円	その他の 施設費 支出額 千円		
市町村								
計		9,448,224	1,318,520	1,701,872	3,052,470	1,916,481	1,458,881	5,441,132
市	高知市	4,194,170	293,257	1,172,551	1,501,452	1,023,051	203,859	1,242,330
	室戸市	108,356	13,696	12,896	28,854		52,910	128,214
	安芸市	219,158	49,196	16,193	38,342	63,360	52,067	126,209
	南国市	341,737	35,372	36,433	126,163	7,438	136,331	196,768
	土佐市	260,870	26,703	25,147	47,909	50,512	110,599	196,856
	須崎市	445,355	126,139	8,807	209,014	64,441	36,954	151,126
	宿毛市	239,312	43,929	31,377	96,005	11,583	56,418	89,205
	土佐清水市	396,208	265,962	31,165	39,462	39,599	20,020	162,526
	四万十市	361,666	47,036	23,155	126,776	51,041	113,658	337,371
	香南市	328,317	147,345	33,798	68,447	15,886	62,841	311,468
香美市	539,436	82,075	23,601	123,059	240,016	70,685	289,053	
安芸郡	東洋町	19,524	9,417	176	6,932	215	2,784	80,232
	奈半利町	12,510				7,264	5,246	62,002
	田野町	89,593	23,914	5,495	8,775	18,613	32,796	28,050
	安田町	32,889	4,121		1,100	9,556	18,112	51,187
	北川村	61,886	31			36,719	25,136	45,123
	馬路村	14,808			1,632		13,176	36,013
	芸西村	48,865		3,279	23,131	9,676	12,779	58,657
長岡郡	本山町	59,588	2,043		11,245	32,632	13,668	46,119
	大豊町	15,161	12,885		611		1,665	102,415
土佐郡	土佐町	23,436		4,535	8,789		10,112	60,359
	大川村	37,521					37,521	45,077
吾川郡	いの町	135,014	40,714	40,257	14,719	19	39,305	291,124
	仁淀川町	52,341	10,164		11,138	3,306	27,733	233,567
高岡郡	中土佐町	139,515	4,882	3,323	24,763	57,552	48,995	79,958
	佐川町	176,258	42,940	6,656	16,449	95,025	15,188	47,063
	越知町	83,451	8,095	8,835	26,093	22,288	18,140	98,499
	梶原町	37,263			10,529	4,011	22,723	92,512
	日高村	169,833	1,619	135,332		146	32,736	90,757
	津野町	488,211	586	21,050	432,518	5,579	28,478	137,320
	四万十町	197,587	7,602	25,342	41,543	44,936	78,164	213,192
幡多郡	大月町	24,171	14,366	525	1,192		8,088	98,736
	三原村	6,488	4,431		1,021		1,036	46,127
	黒潮町	81,661		31,944	4,807	2,017	42,893	133,191
組合	日高村佐川町学校組合	6,065					6,065	32,726